

Objekttyp: **Advertising**

Zeitschrift: **Werk, Bauen + Wohnen**

Band (Jahr): **79 (1992)**

Heft 12: **Objekte im Raum = Objects dans l'espace = Objects in space**

PDF erstellt am: **18.09.2024**

Nutzungsbedingungen

Die ETH-Bibliothek ist Anbieterin der digitalisierten Zeitschriften. Sie besitzt keine Urheberrechte an den Inhalten der Zeitschriften. Die Rechte liegen in der Regel bei den Herausgebern.

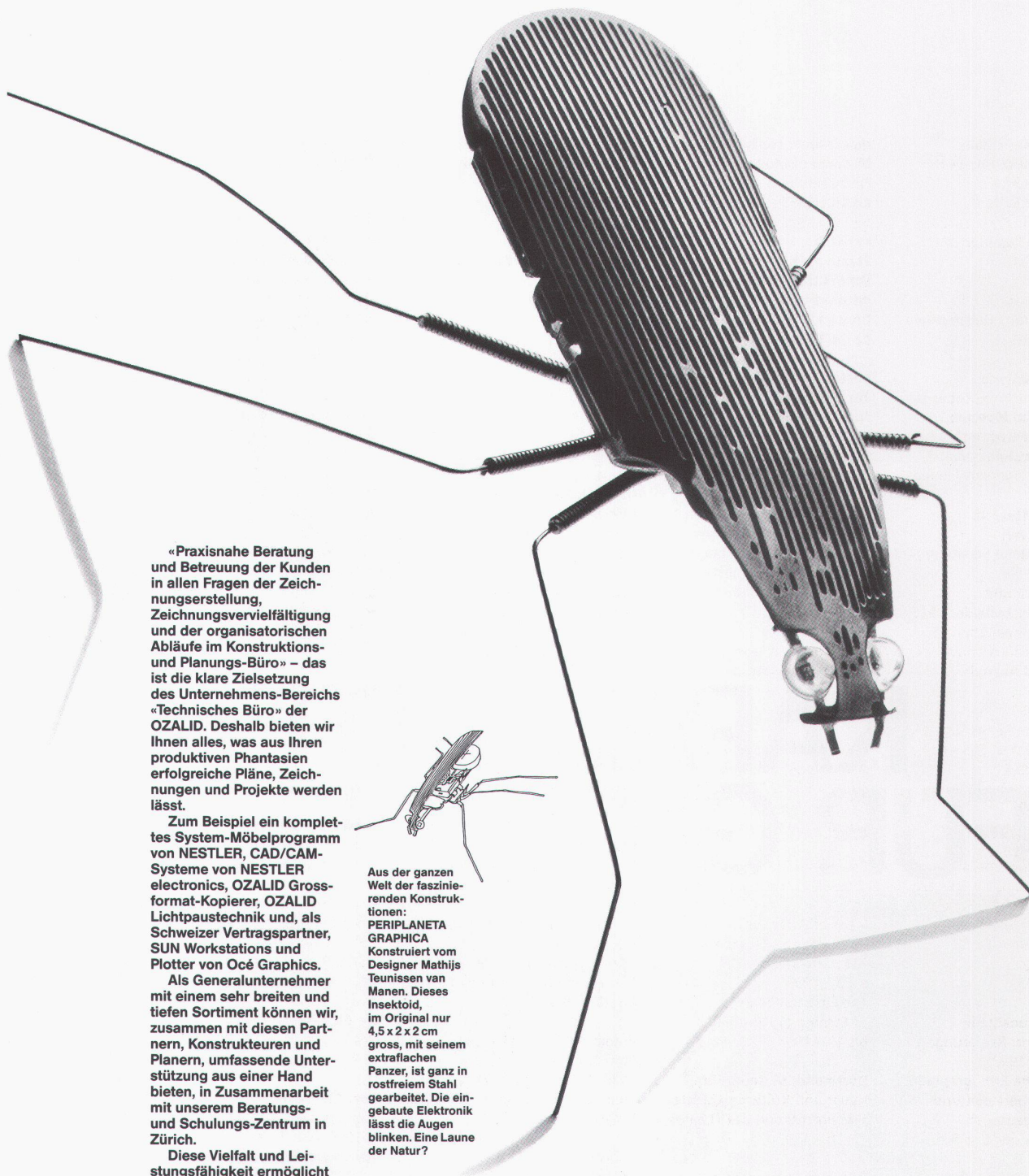
Die auf der Plattform e-periodica veröffentlichten Dokumente stehen für nicht-kommerzielle Zwecke in Lehre und Forschung sowie für die private Nutzung frei zur Verfügung. Einzelne Dateien oder Ausdrucke aus diesem Angebot können zusammen mit diesen Nutzungsbedingungen und den korrekten Herkunftsbezeichnungen weitergegeben werden.

Das Veröffentlichen von Bildern in Print- und Online-Publikationen ist nur mit vorheriger Genehmigung der Rechteinhaber erlaubt. Die systematische Speicherung von Teilen des elektronischen Angebots auf anderen Servern bedarf ebenfalls des schriftlichen Einverständnisses der Rechteinhaber.

Haftungsausschluss

Alle Angaben erfolgen ohne Gewähr für Vollständigkeit oder Richtigkeit. Es wird keine Haftung übernommen für Schäden durch die Verwendung von Informationen aus diesem Online-Angebot oder durch das Fehlen von Informationen. Dies gilt auch für Inhalte Dritter, die über dieses Angebot zugänglich sind.

OZALID. Die ganze Welt der faszinierenden Konstruktion.



«Praxisnahe Beratung und Betreuung der Kunden in allen Fragen der Zeichnungserstellung, Zeichnungsvervielfältigung und der organisatorischen Abläufe im Konstruktions- und Planungs-Büro» – das ist die klare Zielsetzung des Unternehmens-Bereichs «Technisches Büro» der OZALID. Deshalb bieten wir Ihnen alles, was aus Ihren produktiven Phantasien erfolgreiche Pläne, Zeichnungen und Projekte werden lässt.

Zum Beispiel ein komplettes System-Möbelprogramm von NESTLER, CAD/CAM-Systeme von NESTLER electronics, OZALID Grossformat-Kopierer, OZALID Lichtpaustechnik und, als Schweizer Vertragspartner, SUN Workstations und Plotter von Océ Graphics.

Als Generalunternehmer mit einem sehr breiten und tiefen Sortiment können wir, zusammen mit diesen Partnern, Konstrukteuren und Planern, umfassende Unterstützung aus einer Hand bieten, in Zusammenarbeit mit unserem Beratungs- und Schulungs-Zentrum in Zürich.

Diese Vielfalt und Leistungsfähigkeit ermöglicht es uns – in engem partnerschaftlichem Dialog mit dem Kunden – optimale Lösungen zu erarbeiten, die individuell auf Arbeitsgewohnheiten und betriebliche Verhältnisse massgeschneidert sind.

Gerne informieren wir Sie im Detail und senden Ihnen die gewünschten ausführlichen Unterlagen.

Aus der ganzen Welt der faszinierenden Konstruktionen:
PERIPLANETA GRAPHICA
Konstruiert vom Designer Mathijs Teunissen van Manen. Dieses Insektoid, im Original nur 4,5 x 2 x 2 cm gross, mit seinem extraflachen Panzer, ist ganz in rostfreiem Stahl gearbeitet. Die eingebaute Elektronik lässt die Augen blinken. Eine Laune der Natur?

**Hannover,
Sprengel Museum**

Emil Nolde:
Reise in die Südsee
bis 3.1.1993
Die Metamorphosen der
Bilder
bis 7.2.1993

**Haarlem, Frans Halsmuseum
de Hallen**

Otto de Kat
bis 10.1.1993

**Helsinki, The Museum
of Contemporary Art**

Head through the wall: A
selection of works by Fluxus
artists
bis 3.1.1993

Houston, Menil Sammlung

René Magritte
15.12.–21.2.1993

**Humblebaek, Louisiana
Museum of Modern Art**

Pierre Bonnard
bis 10.1.1993

**Karlsruhe,
Staatliche Kunsthalle**

Columbus schweigt:
Installationen und andere
Umstände von Axel Heil
bis 24.1.1993

**Kassel, Ballhaus
am Schloss Wilhelmshöhe**

Fritz Winter (1905–1976):
Malerei, Zeichnungen,
Druckgraphik
bis 31.1.1993

**Köln,
Kölnisches Stadtmuseum**

Ursula. Bilder, Assemblagen
und Objekte der Künstlerin
Ursula Schultze-Bluhm
bis 24.1.1993

**Köln, Museum
für Angewandte Kunst**

Glanzstücke: Modeschmuck
vom Jugendstil bis heute
bis 10.1.1993

Köln, Museum Ludwig

Antonio Recalcati.
Terrakotta-Skulpturen
bis 3.1.1993
Lee Miller: Photographs
1929–1964
bis 1.1.1993

**Köln,
Wallraf-Richartz-Museum**

Geschenke der Freunde.
Eine Ausstellung des Vereins
«Freunde des Wallraf-
Richartz-Museums»
bis 7.2.1993

**Kornwestheim,
Galerie der Stadt**

Achim Freyer: Chaos und
Stille – Ölbilder, Arbeiten

auf Papier, Objekte – Eine
Retrospektive 1965–1992
bis 6.1.1993

**Krefeld,
Kaiser Wilhelm Museum**

Stadt-Architektur – Foto-
grafie. Rekonstruktion des
Deutschen Museums
für Kunst in Handel und
Gewerbe
bis Januar 1993

**Krefeld,
Museum Haus Lange**

14×Malerei
bis 31.1.1993

**Krefeld,
Museum Haus Esters**

Alan Charlton
bis 31.1.1993

**La Chaux-de-Fonds,
Musée des beaux-arts**

René Richard (1895–1982):

Peintre trappeur
bis 3.1.1993

**Lausanne,
Collection de l'art brut**

Dwight Mackintosh
bis 10.1.1993

**Lausanne, FAE Musée
d'art contemporain**

Roy Lichtenstein
bis 31.1.1993

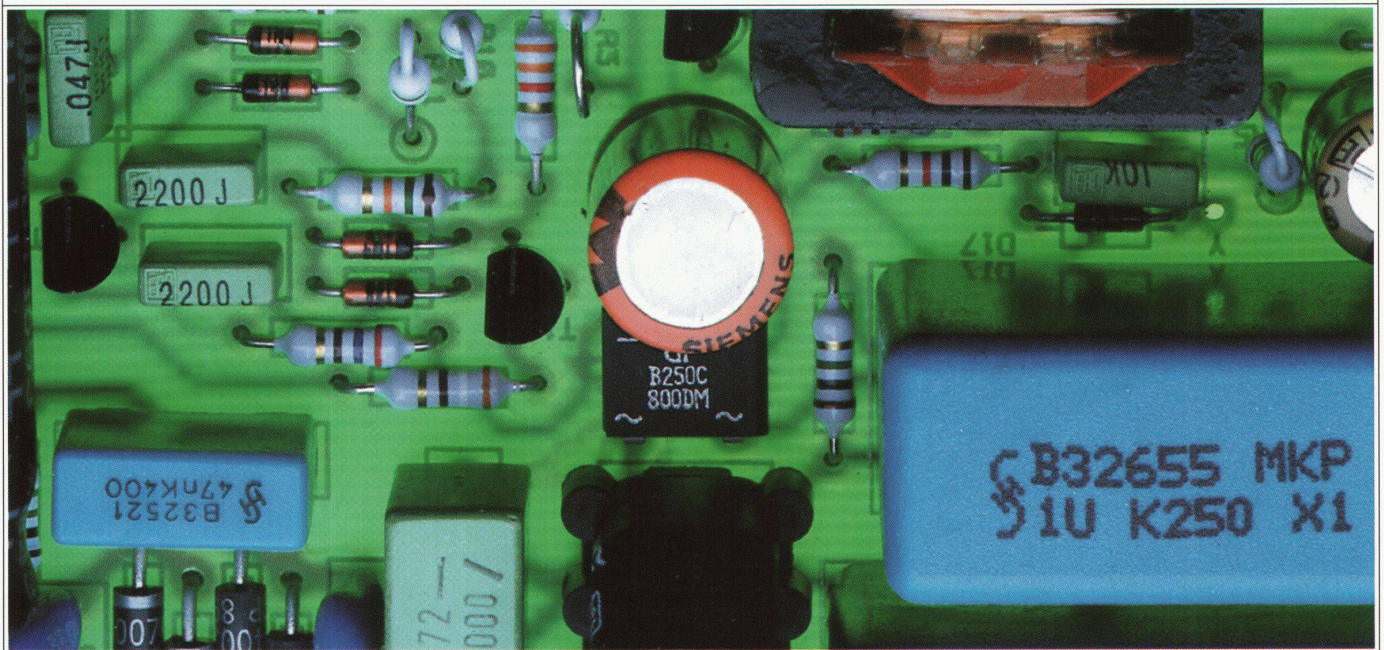
**Lausanne,
Fondation de l'Hermitage**

Chefs-d'œuvre du Musée
des beaux-arts de Grenoble
d'Ingres à Picasso»
bis 21.3.1993

**Lausanne, Musée
cantonal des beaux-arts**

Félix Vallotton:
une rétrospective
bis 31.1.1993

KAPAZITÄTEN FÜR GUTES LICHT.



348.CH/D