

Objektyp: **Advertising**

Zeitschrift: **Werk, Bauen + Wohnen**

Band (Jahr): **79 (1992)**

Heft 9: **Postindustrielle Schauplätze in Europa**

PDF erstellt am: **20.09.2024**

### **Nutzungsbedingungen**

Die ETH-Bibliothek ist Anbieterin der digitalisierten Zeitschriften. Sie besitzt keine Urheberrechte an den Inhalten der Zeitschriften. Die Rechte liegen in der Regel bei den Herausgebern.

Die auf der Plattform e-periodica veröffentlichten Dokumente stehen für nicht-kommerzielle Zwecke in Lehre und Forschung sowie für die private Nutzung frei zur Verfügung. Einzelne Dateien oder Ausdrucke aus diesem Angebot können zusammen mit diesen Nutzungsbedingungen und den korrekten Herkunftsbezeichnungen weitergegeben werden.

Das Veröffentlichen von Bildern in Print- und Online-Publikationen ist nur mit vorheriger Genehmigung der Rechteinhaber erlaubt. Die systematische Speicherung von Teilen des elektronischen Angebots auf anderen Servern bedarf ebenfalls des schriftlichen Einverständnisses der Rechteinhaber.

### **Haftungsausschluss**

Alle Angaben erfolgen ohne Gewähr für Vollständigkeit oder Richtigkeit. Es wird keine Haftung übernommen für Schäden durch die Verwendung von Informationen aus diesem Online-Angebot oder durch das Fehlen von Informationen. Dies gilt auch für Inhalte Dritter, die über dieses Angebot zugänglich sind.

**Für vorbeugenden Brandschutz . .**

**. . zum Beispiel  
Kabelabschottungen**

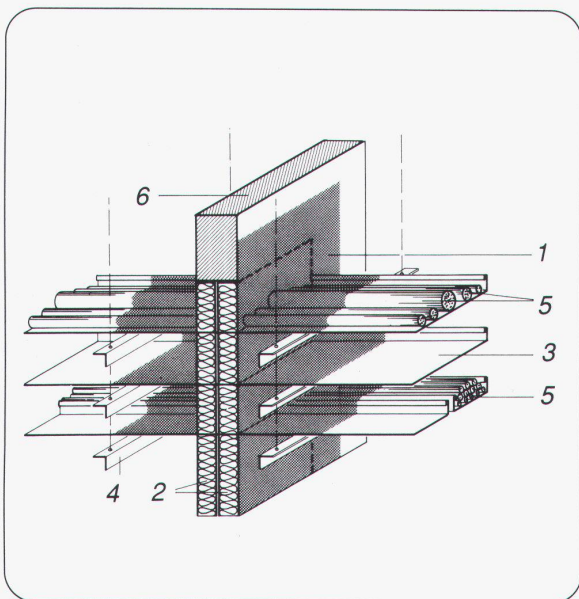
**S90**

**Promat**



PROMAT AG  
Rümikerstrasse 45  
8409 Winterthur-Hegi  
052 27 41 27

Verlangen Sie unsere technischen Unterlagen



- 1 PROMASTOP-Brandschutz-Coating,  $d = 1 - 2 \text{ mm}$
- 2 Steinwolle, Rohdichte  $\geq 150 \text{ kg/m}^3$ ,  $d = 2 \times 60 \text{ mm}$
- 3 Kabelpritschen aus Stahl, Alu oder Kunststoff
- 4 Abhängung der Kabelpritschen
- 5 Kabel, Kabelbündel, Lichtleiter, Leerrohre (Kunststoff oder Metall)
- 6 Massivwand

**Hinterlüftete Fassaden,  
Fassadenisolationen:**

**Unsere besondere  
Spezialität!**

- 15 Jahre Erfahrung
- 500 000 m<sup>2</sup> verarbeitet
- Permanente Schulung  
unserer Spezialisten
- Umfassende Beratung

Wir freuen uns auf Ihren Anruf.  
Für Sie, das Neueste von der Front!

Hochbau  
Umbau  
Fassadenisolation  
Betonanierung



**Robert Spleiss AG**  
BAUNTERNEHMUNG  
Mühlebachstrasse 164 8034 Zürich  
Telefon 01 382 00 00 Telefax 01 382 00 07

**Hager** 

**Zierbeschläge**

Auf uns ist Verlass



8866 Ziegelbrücke  
Telefon 058 - 21 22 45  
Fax 058 - 21 31 71

**Stil +  
Design**

**Holz 92**

Stand 111.433  
30. 9. - 6. 10. 92