

Verwaltungsgebäude, Bahn- und Postbetriebseinrichtungen in Neuenburg, Wettbewerbsprojekt, 1990 : Architekten : Bauart Architekten

Autor(en): [s.n.]

Objektyp: **Article**

Zeitschrift: **Werk, Bauen + Wohnen**

Band (Jahr): **78 (1991)**

Heft 3: **Dossier Bahnhof = Dossier gare = Dossier railway station**

PDF erstellt am: **23.09.2024**

Persistenter Link: <https://doi.org/10.5169/seals-59134>

Nutzungsbedingungen

Die ETH-Bibliothek ist Anbieterin der digitalisierten Zeitschriften. Sie besitzt keine Urheberrechte an den Inhalten der Zeitschriften. Die Rechte liegen in der Regel bei den Herausgebern. Die auf der Plattform e-periodica veröffentlichten Dokumente stehen für nicht-kommerzielle Zwecke in Lehre und Forschung sowie für die private Nutzung frei zur Verfügung. Einzelne Dateien oder Ausdrucke aus diesem Angebot können zusammen mit diesen Nutzungsbedingungen und den korrekten Herkunftsbezeichnungen weitergegeben werden. Das Veröffentlichen von Bildern in Print- und Online-Publikationen ist nur mit vorheriger Genehmigung der Rechteinhaber erlaubt. Die systematische Speicherung von Teilen des elektronischen Angebots auf anderen Servern bedarf ebenfalls des schriftlichen Einverständnisses der Rechteinhaber.

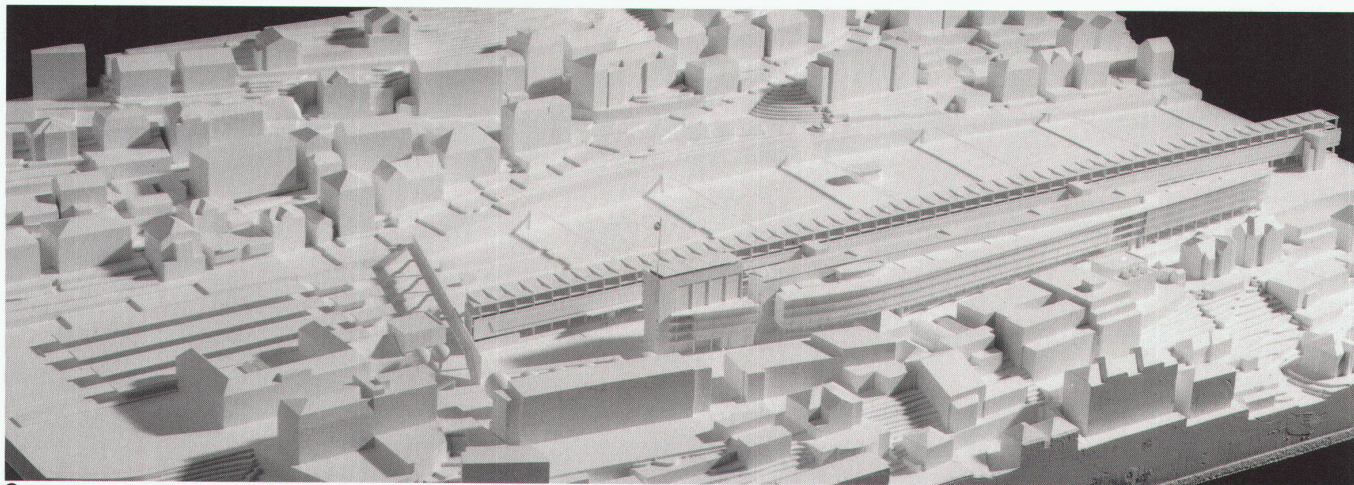
Haftungsausschluss

Alle Angaben erfolgen ohne Gewähr für Vollständigkeit oder Richtigkeit. Es wird keine Haftung übernommen für Schäden durch die Verwendung von Informationen aus diesem Online-Angebot oder durch das Fehlen von Informationen. Dies gilt auch für Inhalte Dritter, die über dieses Angebot zugänglich sind.

Verwaltungsgebäude, Bahn- und Postbetriebseinrichtungen in Neuenburg, Wettbewerbsprojekt, 1990

Architekten: Bauart Architekten

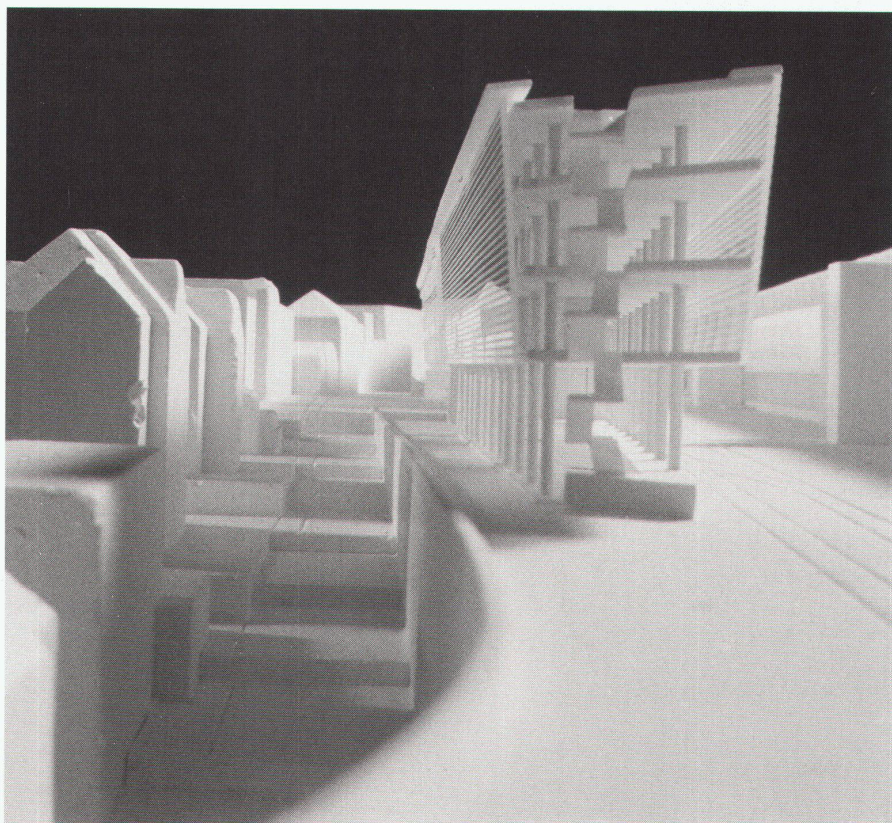
(Reto Baer, Willi Frei, Peter C. Jakob, Matthias Rindisbacher, Marco Ryter), Bern

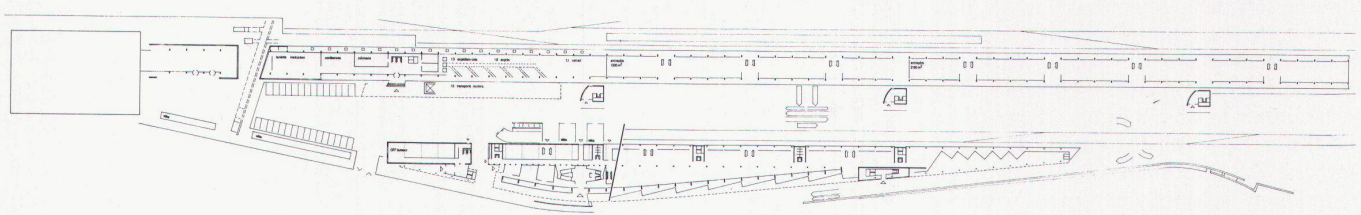
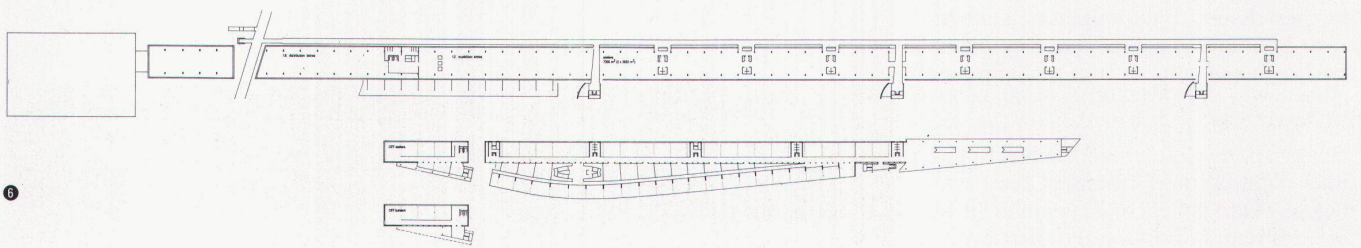
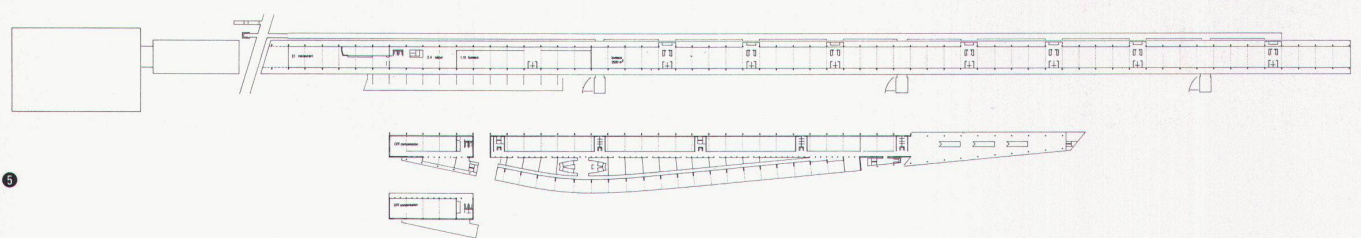
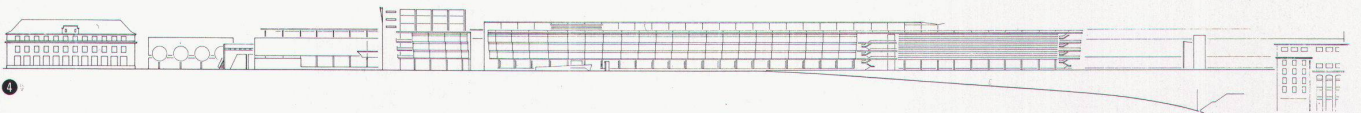
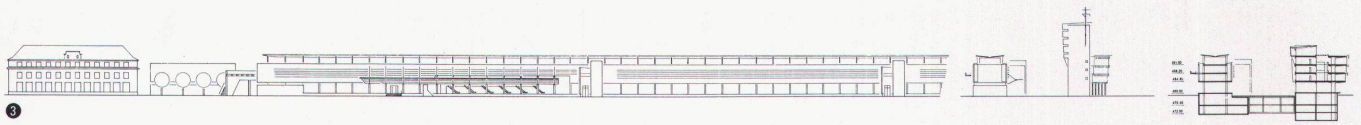


Im Zuge der Dezentralisierung der Bundesverwaltung soll für das Bundesamt für Statistik ein neues Verwaltungsgebäude mit etwa 700 Arbeitsplätzen in unmittelbarer Nähe des Bahnhofs Neuenburg, auf einem von den SBB im Baurecht zur Verfügung gestellten Grundstück, erbaut werden. Kombiniert mit dem zu diesem Zweck durchgeführten Projektwettbewerb liessen die SBB und die PTT in einem Ideenwettbewerb die längerfristigen Entwicklungsmöglichkeiten im Bahnhofareal evaluieren. Abzuklären war dabei auch, ob eine Überbauung des Gleisfeldes vertretbar wäre.

Lager, Postbetrieb und Büros sollen in einem entlang dem Gleisfeld situierten, viergeschossigen Baukörper untergebracht werden. Stadtseitig vorgelagert, dem leichten Schwung der Strasse folgend, befindet sich das Bürohaus des Bundesamtes für Statistik, abgeschlossen von einem achtgeschossigen Kopfbau mit Räumlichkeiten der SBB. Um die exponierte topographische Situation des Bahnhofareals nicht zu verunklären, wurde auf Gleisüberbauungen verzichtet. Als erste Etappe soll das Bürohaus des Bundesamtes für Statistik realisiert werden.

Red.





1 Modell Gesamtanlage / Maquette d'ensemble / Model, whole complex

2 Schnittmodell Bürohaus / Coupe-maquette sur l'immeuble de bureaux / Cutaway model office building

3 4 Fassaden und Schnitte / Façades et coupes / Façades and sections

5 6 7 Grundrisse typisches Obergeschoss, Mezzanin, Erdgeschoss / Plans de l'étage courant, de la mezzanine et du rez-de-chaussée / Ground plans of typical upper floor, mezzanine, ground-floor