

Objektyp: **Advertising**

Zeitschrift: **Werk, Bauen + Wohnen**

Band (Jahr): **76 (1989)**

Heft 3: **Architektur auf dem Papier = L'architecture sur le papier =
Architecture on paper**

PDF erstellt am: **25.09.2024**

Nutzungsbedingungen

Die ETH-Bibliothek ist Anbieterin der digitalisierten Zeitschriften. Sie besitzt keine Urheberrechte an den Inhalten der Zeitschriften. Die Rechte liegen in der Regel bei den Herausgebern. Die auf der Plattform e-periodica veröffentlichten Dokumente stehen für nicht-kommerzielle Zwecke in Lehre und Forschung sowie für die private Nutzung frei zur Verfügung. Einzelne Dateien oder Ausdrucke aus diesem Angebot können zusammen mit diesen Nutzungsbedingungen und den korrekten Herkunftsbezeichnungen weitergegeben werden. Das Veröffentlichen von Bildern in Print- und Online-Publikationen ist nur mit vorheriger Genehmigung der Rechteinhaber erlaubt. Die systematische Speicherung von Teilen des elektronischen Angebots auf anderen Servern bedarf ebenfalls des schriftlichen Einverständnisses der Rechteinhaber.

Haftungsausschluss

Alle Angaben erfolgen ohne Gewähr für Vollständigkeit oder Richtigkeit. Es wird keine Haftung übernommen für Schäden durch die Verwendung von Informationen aus diesem Online-Angebot oder durch das Fehlen von Informationen. Dies gilt auch für Inhalte Dritter, die über dieses Angebot zugänglich sind.



Waschwasser.

Immer mehr Hausfrauen empfehlen Uno für die Buntwäsche bis 40°. Denn jetzt ist Farbe



angesagt. Wie schön, daß die Uno-Arma-
turen

so harmonisch in Farbe und Form zusammenpassen. Und auch zu LOGO – dem neuen Ausstattungsprogramm

hansgrohe

PRODUKTE VOLLER IDEEN

von Hansgrohe. Super auch die Uno-Qualität: Echte Farben, perfekte Mischer-Technik, kalkabweisende Braussen und kinderleichte Bedienbarkeit. Mehr über die phantastischen Hansgrohe

Mischer und Braussen sagt Ihnen Ihr Sanitär-Installateur, sehen Sie beim Fachgroßhändler oder schicken Sie Hansgrohe, Postf. 1145, 7622 Schiltach.

DEUTSCHER ARCHITEKTUR PREIS'89

Unter der Schirmherrschaft der Bundesarchitektenkammer lobt die Ruhrgas AG, Essen, zum siebten Mal den

Deutschen Architekturpreis 1989 aus.

Mit dem Deutschen Architekturpreis soll eine für die Entwicklung des Bauens in unserer Zeit beispielhafte Lösung ausgezeichnet werden, die auch durch Rücksichtnahme auf Umweltprobleme und wirtschaftliche Wärmeversorgung vorbildlich ist. Ausgezeichnet werden können ein Gebäude, eine städtebauliche Anlage oder die Sanierung eines innerstädtischen Kerngebietes.

Die Gesamtpreissumme beträgt DM 60.000.

Für die Prämierung mit dem Deutschen Architekturpreis stehen DM 30.000 zur Verfügung. Für Auszeichnungen zum Deutschen Architekturpreis stehen weitere DM 30.000 zur Verfügung.

Eingereicht werden können alle in der Bundesrepublik Deutschland und in West-Berlin während der letzten drei Jahre fertiggestellten Bauten, städtebaulichen Anlagen oder Sanierungen innerstädtischer Kerngebiete.

Abgabetermin für die zur Anmeldung notwendigen Unterlagen ist der

5. Juni 1989.

Die Ausschreibungsunterlagen erhalten Sie kostenlos auf Anforderung bei:

Redaktion
Deutscher Architekturpreis
Postfach 800650,
7000 Stuttgart 80,
Telefon (0711) 61 31 92

Jury

Professor Dipl.-Ing. M. Arch. Hans-Busso von Busse, Architekt BDA, München

Dipl.-Ing. Otto Casser, Ministerialdirektor im Bundesministerium für Raumordnung, Bauwesen und Städtebau, Bonn

Professor Dipl.-Ing. Harald Deilmann, Architekt BDA, Münster

Professor Mag. Wilhelm Holzbauer, Architekt, Wien

Professor Dr.-Ing. Drs. h.c. Jürgen Joedicke, Architekt BDA, Stuttgart

Professor Dipl.-Ing. Roland Ostrtag, Architekt BDA, Hannover

Professor Dipl.-Ing. Otto Steidle, Architekt BDA, München

Dipl.-Ing. Karl Heinz Volkmann, Architekt BDA VFA, Düsseldorf,

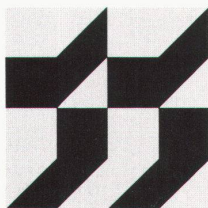
Präsident der Bundesarchitektenkammer BAK

Dr. jur. Klaus Liesen, Vorsitzender des Vorstands der Ruhrgas AG, Essen

Ass. Friedrich Späth, Mitglied des Vorstands der Ruhrgas AG, Essen

Dipl.-Ing. Heinz Windfeder, Direktor, Ruhrgas AG, Essen

DEUTSCHER
ARCHITEKTUR
PREIS'89



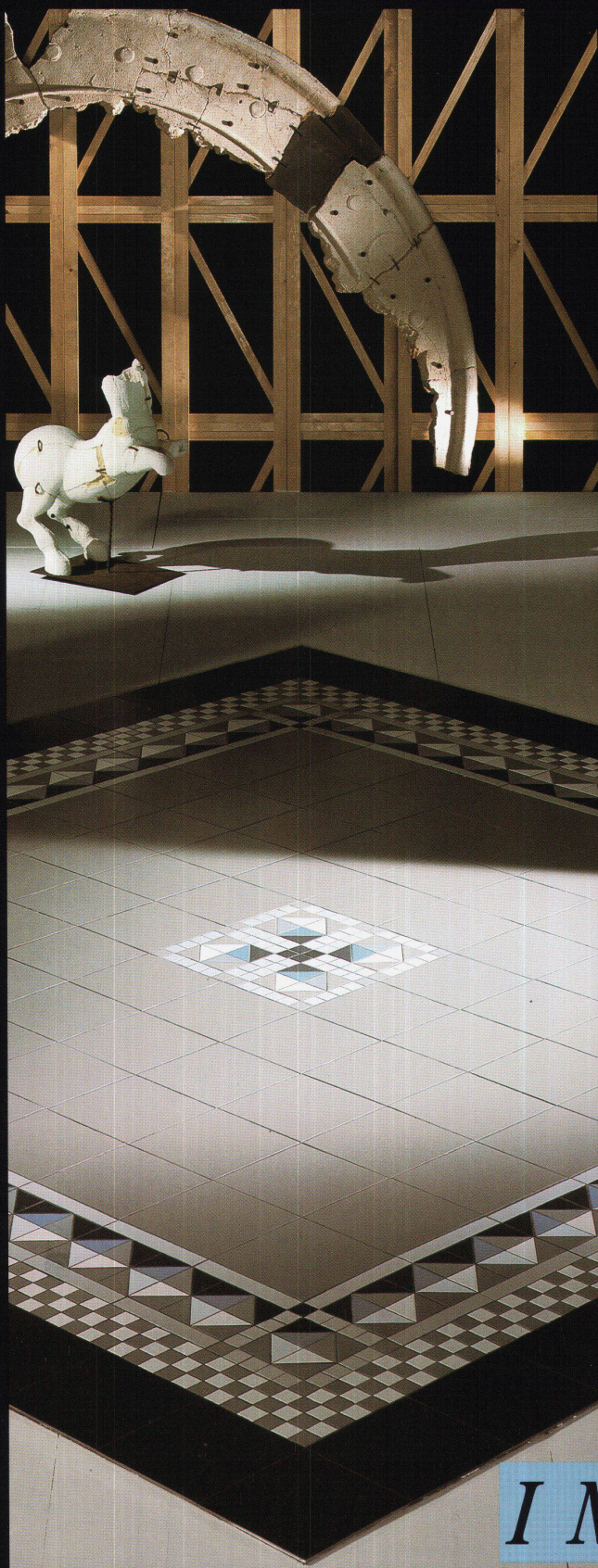
Absender _____



Senden Sie mir kostenlos
die Auslobungsunterlagen
»Deutscher Architektur-
preis '89«

An die
Redaktion
Deutscher Architekturpreis
Postfach 800650

7000 Stuttgart 80



Die Mosaici sind dekorative Flieselemente, die mit den kleinen Formaten der Kollektion "Interni" realisiert werden, die auf Netzgrund verklebt sind.

Die Mosaici können in verschiedenen Formaten und Zusammenstellungen in unterschiedlichen Farben und in den 8 Formaten der Kollektion "Interni" verwendet werden. Sie sind als Boden- und Wandfliesen für innen und außen geeignet.

**CERAMICA
VOGUE**



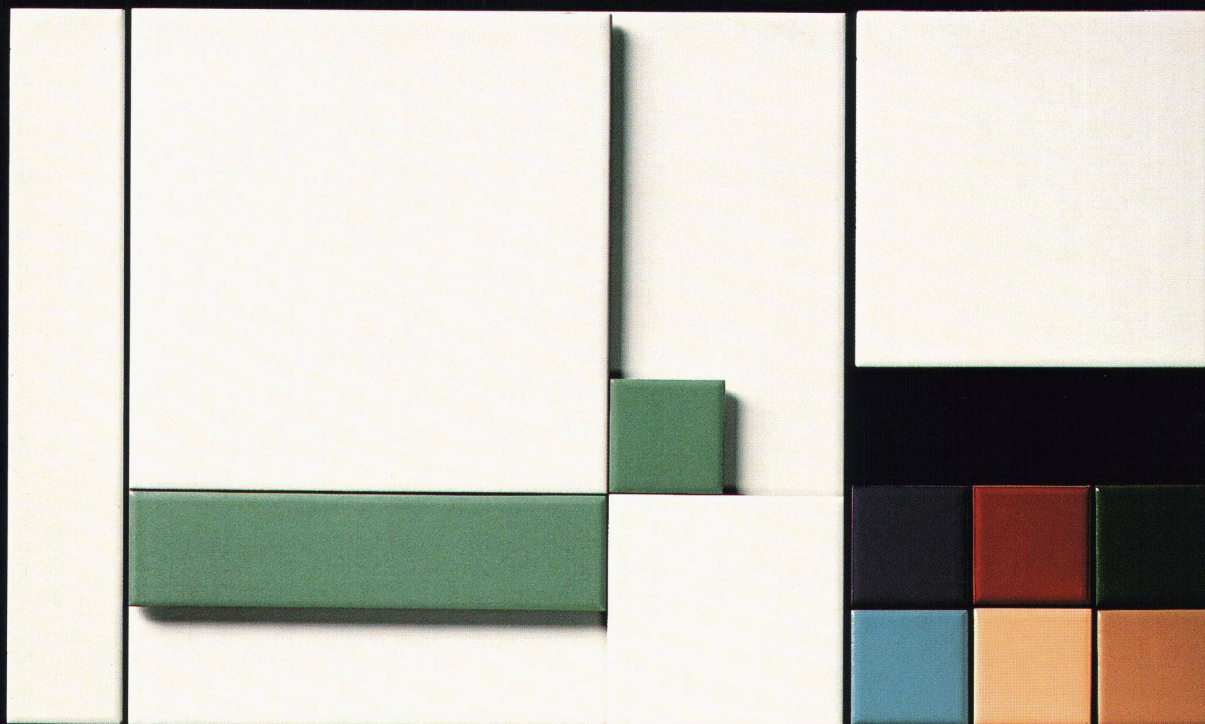
I MOSAICI

5x30 cm

20x20 cm

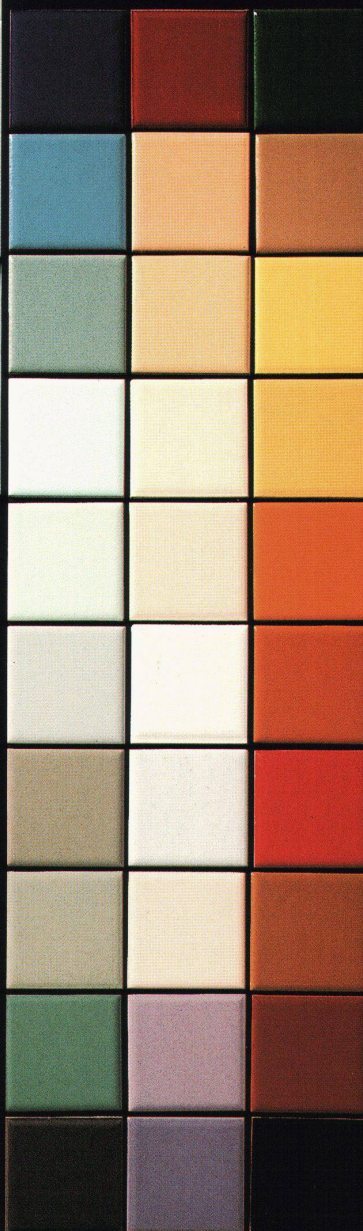
30x30 cm

15x15 cm



5x20 cm

5x5 cm
10x10 cm



10x10x14 cm

8 FORMATE IN 30 FARBEN

Seit Aufnahme ihrer Produktionstätigkeit hat Ceramica Vogue, der marktführende Hersteller von frostsicheren Einbrandfliesen auf weißem Scherben, ihr Lieferangebot durch eine präzise **Farbauswahl** kennzeichnen wollen. Dadurch entstand die Kollektion "Interni", die gut 30 Farben in zarten, mittleren und starken Tonalitäten enthält.

Heute präsentiert Ceramica Vogue einen neuen Vorschlag. Wir haben das Konzept der **Modularität** für die Keramikfliesen zur Anwendung gebracht. Es werden nämlich Farben in 8 modularen Formaten von 5x5 bis 30x30 cm vorgeschlagen. Dadurch können unterschiedlichen Kombinationsmöglichkeiten und zahlreiche Verlegemuster in Betracht gezogen werden, die allen Projektansprüchen gerecht werden.

EINMALBRAND AUF FROSTFESTEM WEISSEM SCHERBEN, GEBRANNT BEI 1220°C., GEEIGNET ALS BODEN-, WAND- UND FASADENPLATTEN FÜR INNEN UND AUSSEN

Senden Sie mir Informationsmaterial Muster
 Händlername kommen Sie mit der ge-
 samten Kollektion vorbei
 Firma
 Sachbearbeiter
 Strasse
 Ort



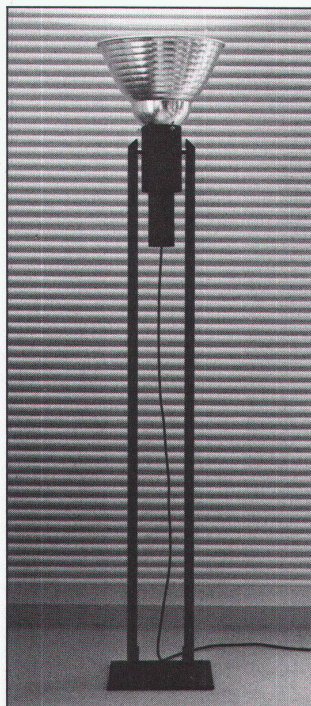
Aha - ein Rutz-Kamin!

Seit 50 Jahren führend – jetzt mit 3 Kaminsystemen:

- Chromnickelstahl-Kamin, bewährt und günstig
- Pyroduer – Keramisiertes Stahl-Kamin für tiefe Abgastemperaturen
- Faserkeramik-Kamin, hinterlüftete Fertigelemente für Cheminées und Cheminéeöfen

Rutz, der Name für Kamine!

Rutz Kaminbau AG
Wibachstr. 3, 8153 Rümlang, Tel. 01/817 13 11



Typ: LRG 5 Ständer
Hersteller: Licht + Raum AG
Abmessungen:
Ø 292 mm, H: 170 cm
Farbe: schwarz matt;
Reflektor Aluminium
Eignung: Indirektbeleuchtung
für Ausstellungen, Arbeitsräume,
Verkaufsräume, Wohnbereich

LICHT+RAUM
Schermen 27/29, CH-3063 Ittigen, Tel. 031 58 77 88.
Bezugsquellennachweis

Mit Energiesparen ernst gemacht: Die neue elektronisch gesteuerte Duschanlage MIXA-time von EGRO.

Die Vorteile auf einen Blick:

Die Unterbrechung des Brausevorganges ist durch Knopfdruck jederzeit möglich.

Die Elektronik stellt sicher ab nach Ablauf der eingestellten Zeit.

Die leichtgängige Auslösung des Druckknopfes ist auch für Kinder kein Problem.

Die Spezialschaltungen ermöglichen die Konzeption der Duschanlage für die unterschiedlichen Benutzerbedürfnisse.

Verlangen Sie mehr Informationen mit dem untenstehenden Coupon.

EGRO AG · Metallwarenfabrik
CH-5443 Niederrohrdorf
Telefon 056/96 01 01

EGRO



Ich möchte gerne zusätzliche Informationen über die neue MIXA-time.

Bitte rufen Sie mich an.

Bitte senden Sie mir Ihren neuen Prospekt.

WBW 3/89

Name/ Vorname: _____

Strasse: _____

PLZ/Ort: _____

Telefon: _____

Einsenden an: EGRO AG, 5443 Niederrohrdorf