

Objektyp: **Advertising**

Zeitschrift: **Werk, Bauen + Wohnen**

Band (Jahr): **74 (1987)**

Heft 10: **Die andere Ordnung = L'autre ordre = Another kind of order**

PDF erstellt am: **24.09.2024**

Nutzungsbedingungen

Die ETH-Bibliothek ist Anbieterin der digitalisierten Zeitschriften. Sie besitzt keine Urheberrechte an den Inhalten der Zeitschriften. Die Rechte liegen in der Regel bei den Herausgebern. Die auf der Plattform e-periodica veröffentlichten Dokumente stehen für nicht-kommerzielle Zwecke in Lehre und Forschung sowie für die private Nutzung frei zur Verfügung. Einzelne Dateien oder Ausdrucke aus diesem Angebot können zusammen mit diesen Nutzungsbedingungen und den korrekten Herkunftsbezeichnungen weitergegeben werden. Das Veröffentlichen von Bildern in Print- und Online-Publikationen ist nur mit vorheriger Genehmigung der Rechteinhaber erlaubt. Die systematische Speicherung von Teilen des elektronischen Angebots auf anderen Servern bedarf ebenfalls des schriftlichen Einverständnisses der Rechteinhaber.


Haftungsausschluss

Alle Angaben erfolgen ohne Gewähr für Vollständigkeit oder Richtigkeit. Es wird keine Haftung übernommen für Schäden durch die Verwendung von Informationen aus diesem Online-Angebot oder durch das Fehlen von Informationen. Dies gilt auch für Inhalte Dritter, die über dieses Angebot zugänglich sind.

WAS LIEGT NOCH DRIN BEIM HEIZEN?



Was der Heizungsfachmann weiss:

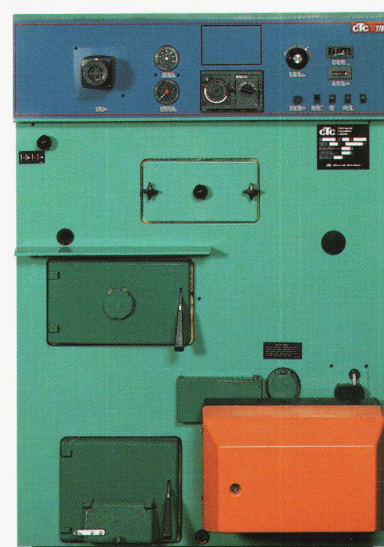
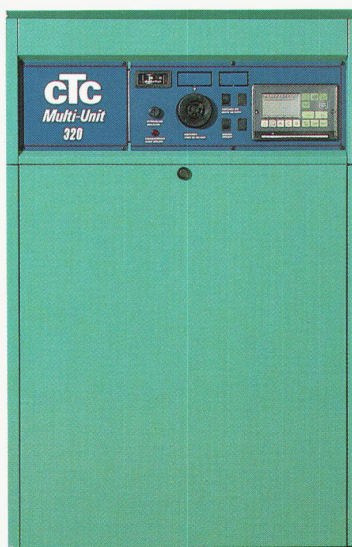
Gerade weil die Zeiten unmässigen Heizens vorbei sind, und der Konsument möglichst tiefe Heizkosten anstrebt, trägt jeder, der mit Heizungen zu tun hat, eine besonders grosse Verantwortung: 

	Prädikat: besonders energiesparend	Prädikat: der Sicherheitskessel
Kurzbeschreibung	Sehr leistungsfähige Kompaktheizzentrale mit integriertem Brenner-Raum für jede Brennermarke (auch vorhandene, betriebsbereite Brenner können verwendet werden!) Minimaler Platzbedarf. Mit CTC Turbulatoren-Technologie. Automatische Verbrennungs-Optimierung. Kurze Montagezeit. Reinigungsfreundlich für Kaminfeger. Leicht einbaubar dank geringen Massen. Gute Zugänglichkeit. Sämtliche Anschlüsse montagefreundlich. Vollautomatische elektronische Regulierung. Leichtverständliche Bedienungs-Tableau für den Hausbesitzer.	Erster 2-Kammer Kessel mit vergleichbarem Wirkungsgrad zu einem reinen Oel-Kessel. Zwei völlig getrennte Brennkammern für Heizöl/Gas oder Holz/Kohle. Problemloses Umstellen von einer Energie auf die andere. Kleine Grundfläche. Universell brennerkompatibel. Mit CTC Turbulatoren-Technologie. Automatische elektronische Regulierung. Reinigungsfreundlich, nur 1 Kamin nötig. Anschlüsse Oberseite. Armaturen-Tableau Frontseite. Leichte Bedienbarkeit. Je nach Energie-Situation verfeuert man Oel, Gas, oder Holz/Kohle.
Haus-Typ	Häuser bis ca. 500 m ² Wohnfläche	Häuser bis 600 m ² Wohnfläche
Ausrüstung	Montagefertig angeliefert. Anschlüsse für separate Wassererwärmer (Boiler) fixfertig vorhanden.	Montagefertig angeliefert inkl. elektr. Verdrahtung. Zwei Zusatzanschlüsse vorhanden.
Zusätze gegen Mehrpreis	Brenner (sofern nicht vorhanden), Umwälzpumpe. Wassererwärmer.	Sockel, Umwälzpumpe, Elektro-Heizung 6 kW, automatische Umschaltung Holz auf Oel.
Warmwasser (Brauchwasser)	Mit separatem Kombi Wasser-Erwärmer 150 – 500 Liter.	Mit separatem Kombi Wasser-Erwärmer 150 – 1000 Liter.
Brenner	Alle Marken (vorbereiteter Anschluss inbegriffen!), Innenmontage, nicht vorstehend.	Alle Marken geeignet, auch alte, noch funktionstüchtige Brenner.
Energie-Speicher	-	-
Leistung	10 kW bis 28 kW	12 – 30 kW
Abmessungen H/B/T	930 x 600 x 890 cm	1285 x 864 x 687 mm
Gewicht	165 kg	ca. 320 kg
Garantie	Nach SIA Norm (3 Jahre)	Nach SIA Norm (3 Jahre)
Brennkammern	1	2
Energie	Heizöl	Heizöl/Erdgas oder Holz/Kohle
Kessel-Wirkungsgrad	Nach EDI 92,4 – 93,7 %, garantiert minimal 92 %.	Bis 91,5 %, erster off. zugelassener Zwei-Kammer-Kessel der Schweiz! (für alle Brennstoffe).
Abgastemperatur	120 – 180 °C	minimal 120 °C
Ungeeignet für	Mehrfamilienhäuser, Grossbauten, für Warmwasserbedarf von über 1000 Liter/Tag.	Grossobjekte und überdimensionierte Wassererwärmung.
Farben	Grüner Kessel, blaues Schalt-Tableau	Grüner Kessel, blaues Schalt-Tableau
	Verlangen Sie den ausführlichen Prospekt! EMPA-geprüft nach den Richtlinien des EDI/BUS VKF Nr. 5426	Verlangen Sie den ausführlichen Prospekt! EMPA-geprüft nach den Richtlinien des EDI/BUS VKF Nr. 5425

■ ■ ■ Er muss darauf schauen, dass die Heizanlage so funktioniert, dass sie die Umwelt wenig belastet.

Eigentlich müssen daran alle interessiert sein. Denn eine schadstoffarme Heizanlage braucht auch weniger Energie. Deshalb heisst die erste Frage an alle, die mit Heizungen zu tun haben: besitzt der Heizkessel den Wirkungsgrad, der die Umwelt möglichst schont?

Unsere Feststellung: Kessel, die mehr als 15 Jahre auf dem Buckel haben, sind meist unwirtschaftlich. Das wissen wir selbst am besten, haben wir doch unsere Produkte in den letzten Jahren nach neuen Erkenntnissen überarbeitet und das Zusammenspiel von Heizungs- und Feuerungstechnik, Elektronik und Abgasausnützung optimiert. Schliesslich ist CTC ein Tochterunternehmen der schwedischen Saab-Scania Gruppe, die sich ganz bewusst umweltschonender Technologie verschrieben hat.



CTC 570-T HOLZ

Prädikat: sehr wirtschaftlich

Platzsparender Holzvergaser-Heizkessel, besonders geeignet für den Einsatz in Land- und Forstwirtschaft sowie beim Holzverarbeitenden Gewerbe. Grosse Brennkammer für 50 cm-Holzstücke. CTC Tiefbrandtechnologie: Flamme von oben nach unten brennend für besten Wirkungsgrad. Automatische Luft-Feinregulierung für sparsame, wirtschaftliche Holzverbrennung. Kleine Grundfläche, speziell für Holz-Energiespeicher Anlagen.

Einfamilienhäuser, Bauernhäuser, Schreinerereien usw.

Montagefertige Lieferung, Kamin-Anschluss oben oder hinten Zweitanschluss für separate Wassererwärmer/Zusatzheizungen (z. B. Treibhäuser).

Kombination mit Öl/Gas-Heizkessel für Alternativ-Heizung empfehlenswert.

Mit separatem Kombi Wasser-Erwärmer 150 – 1000 Liter.

Wärme auf Vorrat 300 – 1500 Liter

22 – 35 kW
grössere Leistungen: 35, 50, 70, 120 kW

455 x 835 x 1225 mm oder 620 x 900 x 1225 mm

265 kg

Nach SIA Norm (3 Jahre)

1

Holz

89%

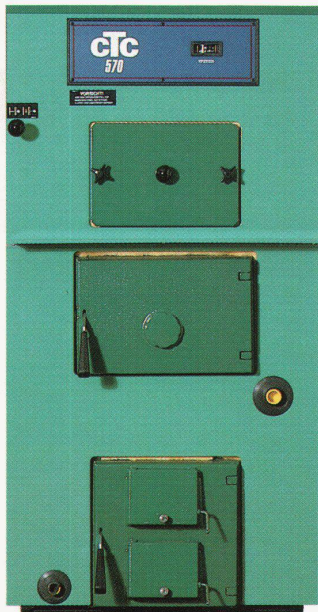
ca. 220 °C

Für Häuser, die nicht genügend Holz haben.

Grüner Kessel, blaues Schalt-Tableau

Verlangen Sie den ausführlichen Prospekt!

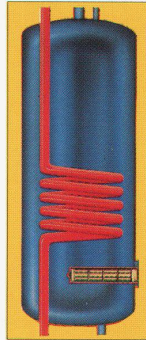
EMPA-geprüft nach den Richtlinien des EDI/BUS VKF Nr. 4956



CTC WASSERERWÄRMER

Qualitäts-Boiler

Die CTC Wassererwärmer (Boiler) sind in verschiedenen Grössen von 150 – 6000 Liter erhältlich und weisen alle optimale Leistungswerte auf. Dies ist einerseits auf den je nach Jahreszeit wählbaren Energiebetrieb zurückzuführen und andererseits jedoch auf die speziell aufwendige Isolierungstechnik.



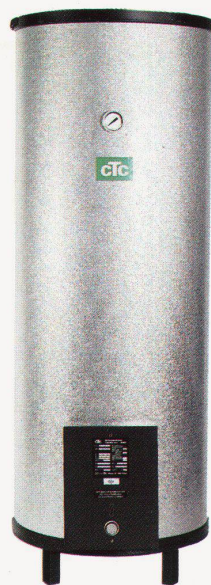
Winterbetrieb: Anschluss an den Heizkessel, da die Raumheizung sowieso läuft. Diese Ausnutzung der vorhandenen Kapazität macht die Energie für die Wassererwärmung extrem günstig. **Sommerbetrieb:** weil nicht geheizt wird, sorgt der integrierte Elektro-Heizeinsatz für warmes Brauchwasser. Einfaches Schalterdrehen bewirkt die Umstellung von Kessel-Betrieb auf autonomen Boiler-Betrieb.

Wie alle CTC Produkte unterliegen auch die Wassererwärmer strengen, werkeigenen Kontrollen. Die Anforderungen sind so bemessen, dass jedes unserer Produkte eine echte Langfrist-Lebensdauer aufweist.

Verlangen Sie den speziellen Prospekt.

Die Behälter sind auch als reine Elektro-Wassererwärmer erhältlich.

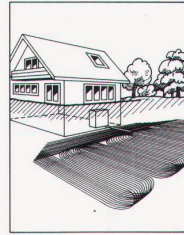
SEV-geprüft, zugelassen durch den SVGW und vom Wasser- und Energiewirtschaftsamt Bern.



CTC WÄRMEPUMPE

Prädikat: ausgereifte Alternative

Das modernste Wärmesystem basiert auf der Wärmeabgewinnung von der Sonne und aus der Erde.



In einem Erdkolektor (in 1 Meter Tiefe verlegte Kunststoffrohre) wird die mittels Sonnenkollektoren gesammelte Energie gespeichert.

Während der sonnenarmen Winterzeit entzieht der Erdkolektor der

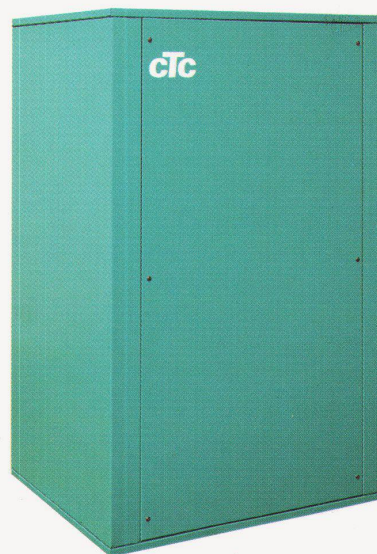
Erde ebenfalls Wärme. Über das Kältemittel in der Wärmepumpe gelangt Wärme in den Heizwasser-Kreislauf. Ebenfalls im CTC Angebot: eine Erdsonden-Wärmeabgewinnung.

CTC Wärmepumpen werden in 3 Grundtypen gebaut (3.7, 4.7 und 6.4 kW). Die Kompakteinheit mit bereits vom Werk eingefülltem Kältemittel gibt pro Aggregat je nach Verdampfungs-temperatur 8500 bis 15'200 kcal/h ab. Für höhere Leistungen können sie zu Mehrfacheinheiten zusammengeschlossen werden.

Dieses sinnvolle System basiert auf Sole/Wasser und stellt die weitaus umweltfreundlichste Art dar, Wärme zu gewinnen.

Luft/Wasser WP sind speziell für den Einsatz und Betrieb in der Schweiz ausgelegt und geeignet.

Verlangen Sie den ausführlichen Prospekt.



MIT UNSEREN HEIZKESSELN SICHERN SIE SICH IMMER EIN BISSCHEN MEHR SINNVOLLE TECHNOLOGIE FÜR BESSERES HEIZEN.



Bedienungsfreundliche Schalttafeln

Die Schalttafeln wurden nicht nur zusammen mit Designern und Ingenieuren entwickelt, sondern auch Hausfrauen wurden beigezogen, damit auch Nicht-Fachleute problemlos einen Heizkessel regulieren können. Allerdings: die Schalter müssen nur selten bedient werden, weil der Heizvorgang in den meisten CTC Heizkesseln vollautomatisch erfolgt.



Witterungsabhängige Regelung

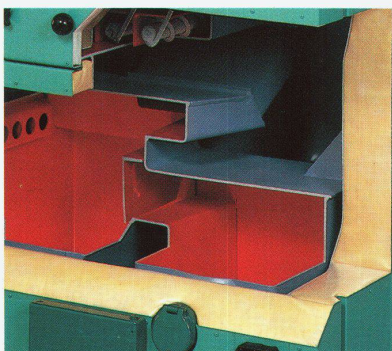
Bequem vom Zimmer aus zu steuern mit individuellen Temperaturstufen. Tagesprogrammierungen, stufenloses Einstellen Tag/Nacht und Gangreserve bei Stromausfall gehören bei CTC zu Selbstverständlichkeiten, die nur eines zum Ziel haben: grösstmögliche Behaglichkeit im Haus bei geringstmöglicher Umweltbelastung. Die vorbildlichen Regelungsapparaturen für die optimale Temperatur sind ein gutes Beispiel für die Fortschrittlichkeit aller CTC Erzeugnisse.

CTC Service

CTC liefert den Service mit: mehr als fünfzig CTC Mitarbeiter sind täglich unterwegs, um den Service sicherzustellen, um Heizkessel optimal einzustellen und um auch Ihrem Heizungsfachmann mit Rat und Tat zur Seite zu stehen.

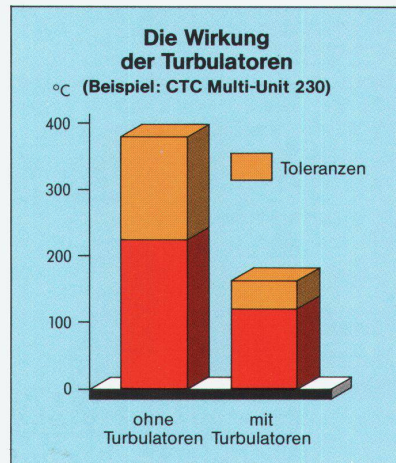
Wärmedämmung sorgt für mehr Effizienz

Es versteht sich von selbst, dass sogar die kleinste Abstrahlungslücke geschlossen wird. Wer einem CTC Heizkessel vertraut, kann sicher sein, dass sein Energieverbrauch optimal ausgenutzt wird. Das ist ein Grund, ältere Kessel sofort auszumerzen – es zahlt sich ebenso sofort aus!

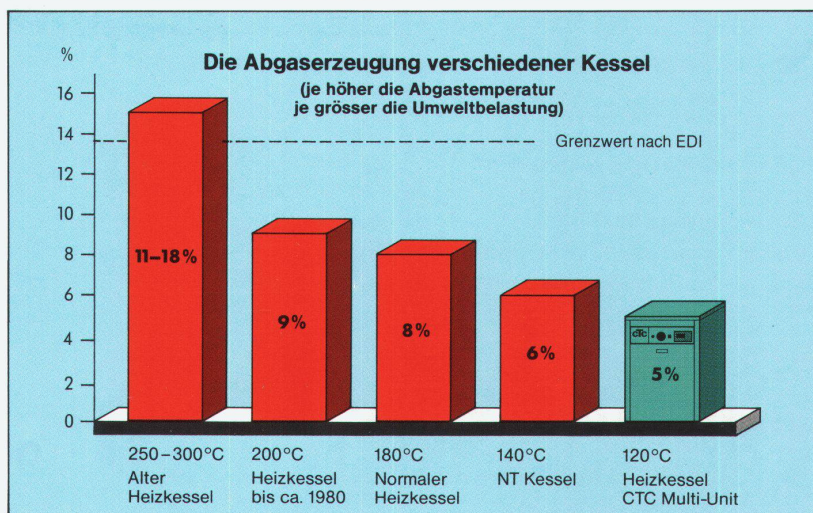


Die CTC Turbulatoren-Technologie

CTC steigert mit der eigens entwickelten Turbulatoren-Technik den Wärmeübergang zwischen der erzeugten Hitze und dem Kesselwasser. Dadurch wird auch automatisch die Abgastemperatur gesenkt und demzufolge die Umweltfreundlichkeit gesteigert. Der Heizungsfachmann regelt durch den Einsatz einer unterschiedlichen Anzahl Turbulatoren den Wärmebedarf jedes einzelnen Hauses ganz genau ein.



CTC Turbo-Technik seit Jahren ein Begriff



Einwandfreie Verbrennung = maximale Energie-Ausnutzung = Umweltfreundlichkeit

Jeder CTC Kesselbesitzer kann sich darauf verlassen, dass die gesamte Erfahrung eines weltweit führenden Spezialisten in seinem Gerät vereinigt

ist. Beispielsweise in der präzis konzipierten Feuer-raum-Geometrie, in den Abgaszügen mit Korrosionsschutz für einen möglichst tiefen Abgastemperatur-Austritt und vor allem: In der zuverlässigen Funktion jedes einzelnen Kessels – egal welcher Betriebsart.



EIN UNTERNEHMEN DER SAAB-SCANIA GRUPPE

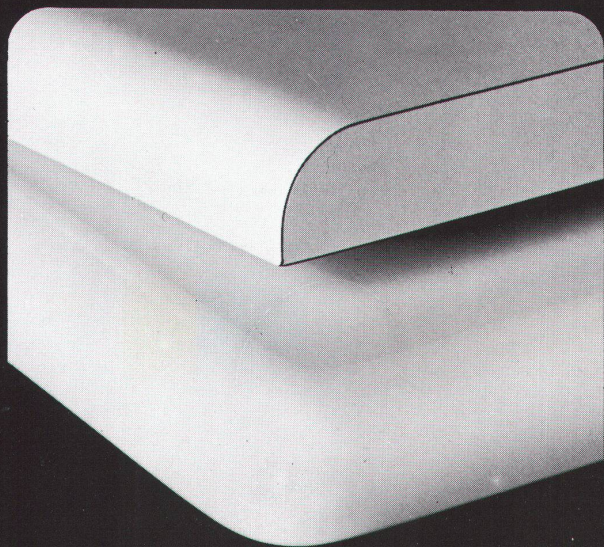
Heizkessel für alle Energie-Arten. Wärmepumpen. Energiespeicher. Holz-Energie-Speicheranlagen. Fernwärmeanlagen. Wassererwärmer/Boiler bis 6000 Liter. Heizkessel für alle Hausgrössen und für Überbauungen.

Röntgenstr. 22
8021 Zürich
01/42 85 40

Ufficio Ticino
Via Campagna
6965 Cadro
091/91 40 79

Bureau pour la Suisse romande
032/82 49 20

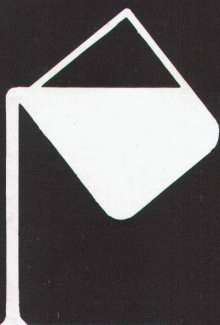
wo postforming aufhört ...



Wenn eine einfache Rundung für Ihr Holzbauteil nicht genügt. Wenn eine dreidimensionale Verformung und höchste Qualität verlangt werden.

Dann gibt es für Sie nur eine Lösung: Beschichtung mit Orsopal-Giessharz. Rundherum. Nahtlos. Zwei bis drei Millimeter stark. Das hält dauerhaft. Auch in feuchten Räumen.

... fängt Orsopal
erst richtig an!



orsopal

Dokumentation und Beratung durch:
Orsopal AG, 5742 Kölliken, 064 43 11 21

Wir treiben's mit Sicherheit bunter...



Auf der Treppe, in der Halle, auf dem Balkon, vor der Garage. Überall dort, wo Geländer und guter Halt gefragt sind.

Wir treiben's bunt, zur Freude von Architekten und Bauherren. In Rot, in Blau, in Weiss, in Grün, in Gelb. In allen Tönen aus der RAL-Farbenpalette.

Norm geländer Reinhard Normgeländer sind funktionell und qualitativ hervorragend. Ein Spass zum Planen. Eine quickelebende Architektur. In Wohn-, Büro- und Industriebauten. In Spitälern, Schulhäusern usw. Mit dem Reinhard Ausmass- und Montageservice. **Verlangen Sie Offerten und Unterlagen. Tel. 041 66 33 22**

reinh a r d

Reinhard AG
Fabrik für Metallnormelemente
6072 Sachseln
041 66 33 22

**Norm
geländer**