

Objektyp: **Advertising**

Zeitschrift: **Werk, Bauen + Wohnen**

Band (Jahr): **74 (1987)**

Heft 1/2: **Struktur, Konstruktion und Form = Structure, construction et forme = Structure, construction and shape**

PDF erstellt am: **22.09.2024**

Nutzungsbedingungen

Die ETH-Bibliothek ist Anbieterin der digitalisierten Zeitschriften. Sie besitzt keine Urheberrechte an den Inhalten der Zeitschriften. Die Rechte liegen in der Regel bei den Herausgebern. Die auf der Plattform e-periodica veröffentlichten Dokumente stehen für nicht-kommerzielle Zwecke in Lehre und Forschung sowie für die private Nutzung frei zur Verfügung. Einzelne Dateien oder Ausdrucke aus diesem Angebot können zusammen mit diesen Nutzungsbedingungen und den korrekten Herkunftsbezeichnungen weitergegeben werden. Das Veröffentlichen von Bildern in Print- und Online-Publikationen ist nur mit vorheriger Genehmigung der Rechteinhaber erlaubt. Die systematische Speicherung von Teilen des elektronischen Angebots auf anderen Servern bedarf ebenfalls des schriftlichen Einverständnisses der Rechteinhaber.

Haftungsausschluss

Alle Angaben erfolgen ohne Gewähr für Vollständigkeit oder Richtigkeit. Es wird keine Haftung übernommen für Schäden durch die Verwendung von Informationen aus diesem Online-Angebot oder durch das Fehlen von Informationen. Dies gilt auch für Inhalte Dritter, die über dieses Angebot zugänglich sind.

BODENKONVEKTOR EMCO THERM. DIE ÖKONOMISCHE ALTERNATIVE.

Emco Therm ist ein Bodenkonzektor für freie und zwangsweise (ventilatorgestützte) Konvektion, der mit nur 106 mm Höhe leicht in den Estrich-Aufbau integriert werden kann.

Aufgrund seiner Leistungsdaten und der Wahlmöglichkeit zwischen 1-, 2- oder 3-reihigen Elementen eignet sich Emco Therm für universellen Einsatz: Kaltluft-

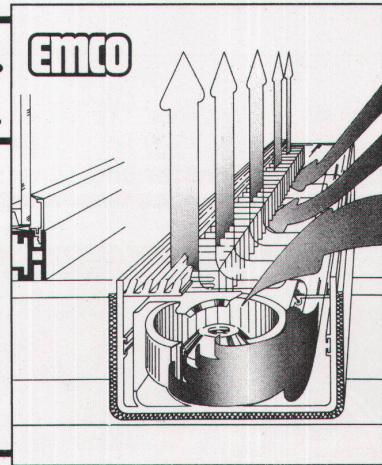
abschirmung am Fenster in Verbindung mit einer Fußbodenheizung, als Zusatzheizung zum schnellen Herstellen der gewünschten Raumtemperatur, als Übergangsheizung oder als Vollraumheizung.

Emco Therm. Lieferbare Längen von 950 bis 4950 mm. Leistungsbereich pro Einzelelement: 227 bis 6307 W.

Fordern Sie unseren Katalog an.

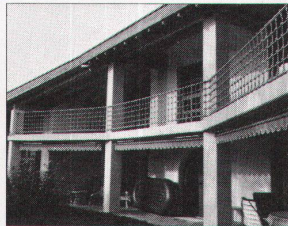
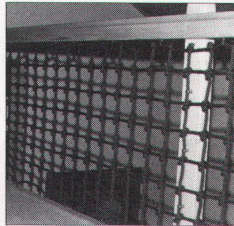
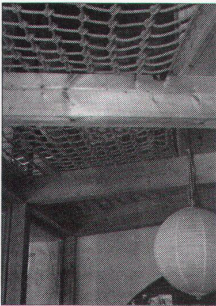
SCHMIDLIN + GÜDEL AG/SA

Postfach 75 · CH-4018 Basel
Telefon 061/50 64 50



FRESE & WOLFF, OL

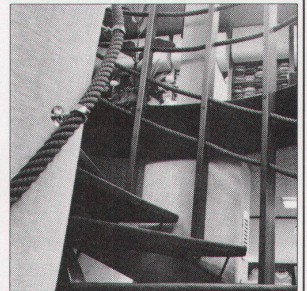
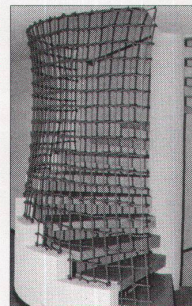
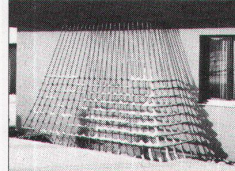
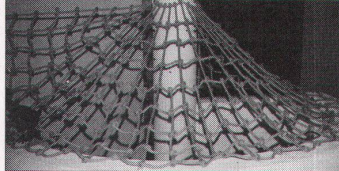
SWISSBAU 87
10.-15. 2. 87
Basel
Halle 115
Stand 323



Seile + Netze
für Treppen, Galerien,
Geländer, Spielplätze,
Schutz, Sicherheit
und vieles mehr

swiss made

individuell – dekorativ – Qualitätshandwerk



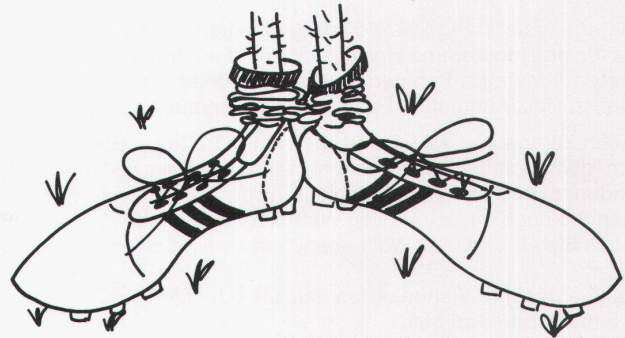
bürki Bürki AG
4538 Oberbipp
Postfach 28, Tel. 065 76 21 21

Verlangen Sie unsere
Gratis-Dokumentation!

Kennen Sie den Unterschied zwischen einem Links- und Rechtsfüsser?

Wenn Sie nicht gerade Fussballtrainer sind, wird diese Frage Sie kaum beschäftigen. Naegeli-Norm baut Spindeltreppen, die für jedermann bequem zu begehen sind; egal, ob Links- oder Rechtsfüsser. Auf kleinsten Grundrissen werden auf elegante Art Stockwerke überwunden.

Jede Spindeltrappe wird individuell geplant und in günstiger Normproduktion fabriziert. Naegeli-Norm – der Inbegriff für raffinierte Ideen rund um die Treppe bei Neu- und Umbauten. Treppensteiger leben länger!



- Spindel-, Wendel- und Lamellentreppen aus Hochfrequenz-Vibrationsbeton
- Norm-Fensterbänke, Fenster- und Haustüreffassungen
- Natur- und Kunststeine
- Besuchen Sie unsere Produkteausstellung in Winterthur-Rätterschen

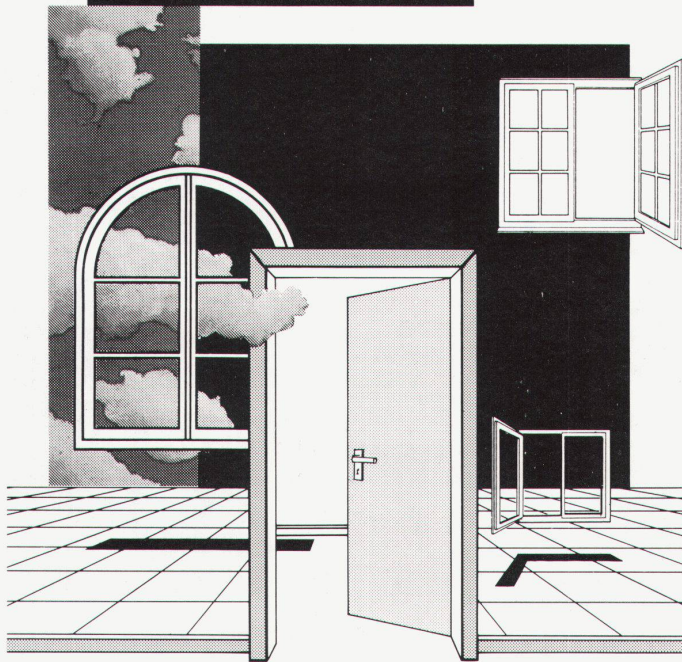
naegeli-norm
Naegeli-Norm AG Betontechnik nach Mass
8401 Winterthur Telefon 052 36 14 64

- Gratis-Dokumentationen:
- Ausführliche, farbige Treppen-Dokumentation
 - Zeigebuch mit 50 Beispielen (10 Tage zur Ansicht)
 - 80seitiger Planungskatalog (nur für Architekten)



WBW 1

EgoKiefer Fenster und Türen:



SWISS
BAU 87

10. — 15. Februar in Basel

Besuchen Sie unsere beiden Stände an der SWISSBAU:

EgoKiefer Fensterstand 204.355 mit dem neuen Langzeitschutz für Holzfenster und Holz/Aluminium-Fenster, den bewährten Kunststoff-Fenstern System Combidur EK und dem neuen Holz/Aluminium-Fenster der 4. Generation.

EgoKiefer Türenstand 214.221 mit den neuen Fertigür-Elementen, dem technischen Beweis für verschiedene Anwendungs- und Einsatzmöglichkeiten von Spezialtüren. Nehmen Sie auch am attraktiven Wettbewerb teil und gewinnen Sie eines der 12 Wochenende in einem Schweizer Hotel.

Senden Sie uns Ihre Visitenkarten und wir schicken Ihnen einen Eintrittsbon. Auf bald!

EgoKiefer AG Postfach 9450 Altstätten Tel. 071/76 11 55

EgoKiefer

Führend für
Fenster und Türen



wichtige Schutzfunktion zukommt. Die Bauhaut schützt das Mauerwerk vor Kälte und Hitze, vor Nässe und mechanischen Beschädigungen. Darum sind Farbe und Struktur nur ein Teil der richtigen Fassadenwahl.

Welche Eigenschaften eine Fassade haben muss, zeigt die Stotmeister AG (STO) an der Swissbau in Basel. STO ist einer der führenden Hersteller von Verputzen und Fassadensystemen.

An der Swissbau wird als neues Produkt Etergran vorgestellt, eine hinterlüftete und verputzte Fassadenkonstruktion, die von Eternit und STO in enger Zusammenarbeit entwickelt worden ist.

Das System besteht aus den grossformatigen Etergran-Platten, die mit einer Unterkonstruktion auf das Mauerwerk aufgebracht werden. Die Fugen, die der Fassade eine gewollte Struktur verleihen, werden hinterlegt, so dass gewährleistet ist, dass die Aussenhaut dicht ist und keine Nässe eindringen kann. Etergran ist das geeignete hinterlüftete Fassadensystem sowohl für Neubauten wie auch bei Sanierungen.

Die montierten Etergran-Platten werden anschliessend mit STO-Etergran-Aufziehpulver versehen. Er ist in allen 351 Farbtönen des Stocolor-Systems und in verschiedensten Körnungen erhältlich.

STO bietet Architekten und Bauherren wertvolle unentgeltliche Dienste. Zum STO-Kundenservice gehört auch die umfassende Beratung. STO betreibt in Niederglatt ein Farbstudio, in dem für einzelne Häuser, Häusergruppen und ganze Siedlungen Farbpläne erstellt werden. Denn Farbe am Bau sollte nie dem Zufall überlassen sein. Die Harmonie der Farben entscheidet, ob sich ein Haus in das bestehende Strassen- und Ortsbild einfügt. Das wissen vor allem die Spezialisten im STO-Farbstudio, die die Farbvorschläge erarbeiten.

An der Swissbau 87 zeigt STO mit konkreten Beispielen, welche Möglichkeiten sich Bauherr und Architekt bieten, individuelle und problembezogene Lösungen zu finden, die hinsichtlich Schutz und Werterhaltung, Wärmedämmung und Ästhetik eines Hauses höchsten Anforderungen genügen.

**Tegum AG, 8570 Weinfelden
Halle 101, Stand 375**

Die Firma Tegum, Fabrikation und Vertrieb von technischen Artikeln, stellt an der Swissbau 87 schwerpunktmässig folgende Neuheiten und Produktbereiche vor.

Blachen, Planen, Gitterfolien. Aus diesem vielseitigen Programm zeigen wir zwei Messeneinheiten. Die erste ist die Monarflex-Plane mit Ihrem Firmaeindruck. Es handelt sich hierbei um eine äusserst preisgünstige Werbemöglichkeit für Gerüstbauern, Speditionsfirmen, Verpackungsfirmen und Industrie etc. Im weiteren schützen diese Firmaeindrücke auch vor möglichen Diebstählen der beliebten Planen.

Die zweite Neuheit ist die Monarflex-Geomembrane. Diese ist beständig gegen gebräuchliche Säuren, Laugen, Klärschlamm, Mikroorganismen, Chemikalien usw. Sie ist wurzelfest und hat sich seit Jahren in aller Welt mit bestem Erfolg als Abdichtung für Mülldeponien, Bachverbauungen, Kanalauskleidungen, Wasserreservoirs usw. bewährt. Monarflex-Geomembranen können im Werk und auf der Baustelle problemlos verschweisst oder geklebt werden.

Monarflex-Planen und -Gitterfolien dienen verschiedensten Anwendungsbereichen: Gerüstplanen, Transportverpackungen, Holzabdeckungen, Notdächer, Unterstände. Die einzigartigen Eigenschaften dieses Produktes sind die Lieferbreite von 4m (ungeschweisst) und das raffinierte Ösensystem, welches ein Unterteilen in praxisgerechte Planen ermöglicht, weshalb immer entsprechende Befestigungsösen/Fixpunkte vorhanden sind.

Gerüstschutznetze. In diesem Sektor stellen wir auch eine Neuheit vor, und zwar das Peflex 473, ein Spenglerlaufnetz, das durch die Suva begutachtet worden ist und problemlos einer Fallbelastung von 80kg aus 1m Höhe standhält. Ein wichtiger Aspekt ist auch die sehr einfache, schnelle und preisgünstige Montage. Tegum liefert für alle Normabstände von Gerüsten entsprechende, passgenaue Gerüstschutznetze. Das Netzprogramm wird abgerundet durch Baustellen-, Sicherungs-, Windschutznetze etc.

Unterdach. An der Swissbau 85 haben wir Tegubit als Neuheit vorgestellt. In der Zwischenzeit ist dieses Produkt in Tausenden von Quadratmetern bei hervorragenden Referenzen eingesetzt worden. Tegubit ist eine Unterdachbahn, welche direkt auf Schalung oder Isolation verlegt wird. Der hohe Dampfdurchlass ermöglicht eine bauphysikalisch problemlose Dach- wie auch Wandkonstruktion. Diese hochreissfesteste Unterdachbahn ist sehr verarbeitungsfreundlich, können doch die einzelnen Bahnen problemlos miteinander verklebt oder verschweisst oder sogar vorgängig auf Isolationsplatten geklebt werden. Das Produkt findet auch einen grossen Anklang im Fassadenbereich z.B. als Windsperre.

Monarflex SPF ist ein Folienunterdach, das sich seit Jahren bestens bewährt. Die Anwendung liegt im Kalt- sowie im Warmdach als unterlüftetes Unterdach, sei es nun im EFH-, MFH-, Lagerhaus-, Scheunenbau etc.

Dampf- und Feuchtigkeitssperren. Es werden drei verschiedene Dampfsperren vorgestellt, welche mehrlagig aufgebaut sind. Sie haben sich bestens bewährt bei Anwendungen in Saunas, Kühlhäusern, Schwimmbädern etc., also sehr kritischen Anwendungsbereichen.

Dachzubehör. Als Messeneinheit können wir den Klöber-Dachgarten vorstellen. Alle Klöber-Dachelemente integrieren sich harmonisch ins bestehende Dachbild durch ihre Passgenauigkeit, Farbechtheit und ihr Styling. So z.B. Dachentlüfter für Sanitär und Dunstabzug, Acrylglasziegel mit 95%iger Lichtdurchlässigkeit etc.

Fugentechnik, imprägnierte Fugendichtungsbänder. Eine Neuheit ist die Vorstellung des Teguband C-SK VR, eines nach einem Spezialverfahren mit modifiziertem Chlorwasserstoff vollkommen durchimprägnierten Polyurethanschaumstoffes.

Compriband und Teguband sind imprägnierte Fugendichtbänder, die laufend weiterentwickelt und auf die Bedürfnisse der Verbraucher ausgerichtet werden, so z.B. vorkomprimierte Bänder auf Rollen, Selbstklebeseite mit einer neuen Abreissvorrichtung wie auch anwenderfreundliche Verpackungen. Weitere Spezialitäten stellen wir gerne an unserem Stand vor.

Silicon-Dichtstoffe. Tegum stellt ihrer Kundschaft erstmals GE-Silicon-Dichtstoffe vor. Dieses neuartige neutralvernetzende, patentierte Härtingssystem bringt mit sich, dass GE-Silicon-Dichtstoffe sowohl in verschiedenen Farben als auch in transparenter Ausführung erhältlich sind. Diese Dichtstoffe sind geruchsarm und können mehrheitlich primerlos eingesetzt werden.

Ein Typ, vielseitige Einsatzmöglichkeiten wie z.B. für Beton, Holz, verzinkten Stahl, Kupfer, PVC etc.

Fugenhinterfüllprofile. Unsere Produktpalette wird ergänzt durch unser geschlossenesporiges Fugenhinterfüllprofil Tegufil PE. Es ermöglicht eine optimale Fugendimensionierung.