

Objektyp: **Advertising**

Zeitschrift: **Werk, Bauen + Wohnen**

Band (Jahr): **73 (1986)**

Heft 9: **Die Öffnung - ein Bauteil = L'ouverture - un élément de construction = The aperture - a building component**

PDF erstellt am: **21.09.2024**

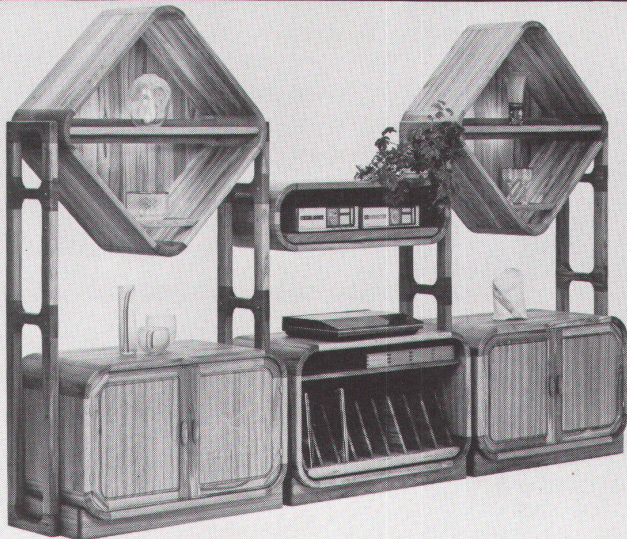
Nutzungsbedingungen

Die ETH-Bibliothek ist Anbieterin der digitalisierten Zeitschriften. Sie besitzt keine Urheberrechte an den Inhalten der Zeitschriften. Die Rechte liegen in der Regel bei den Herausgebern. Die auf der Plattform e-periodica veröffentlichten Dokumente stehen für nicht-kommerzielle Zwecke in Lehre und Forschung sowie für die private Nutzung frei zur Verfügung. Einzelne Dateien oder Ausdrucke aus diesem Angebot können zusammen mit diesen Nutzungsbedingungen und den korrekten Herkunftsbezeichnungen weitergegeben werden. Das Veröffentlichen von Bildern in Print- und Online-Publikationen ist nur mit vorheriger Genehmigung der Rechteinhaber erlaubt. Die systematische Speicherung von Teilen des elektronischen Angebots auf anderen Servern bedarf ebenfalls des schriftlichen Einverständnisses der Rechteinhaber.

Haftungsausschluss

Alle Angaben erfolgen ohne Gewähr für Vollständigkeit oder Richtigkeit. Es wird keine Haftung übernommen für Schäden durch die Verwendung von Informationen aus diesem Online-Angebot oder durch das Fehlen von Informationen. Dies gilt auch für Inhalte Dritter, die über dieses Angebot zugänglich sind.

DESIGN & QUALITÄT



Modell Prestige

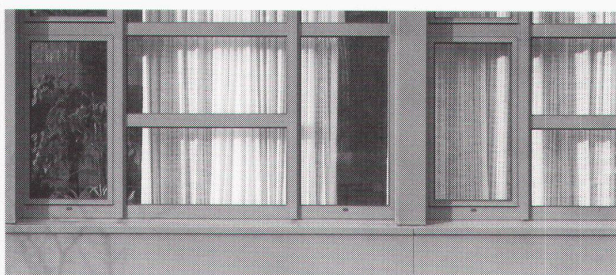
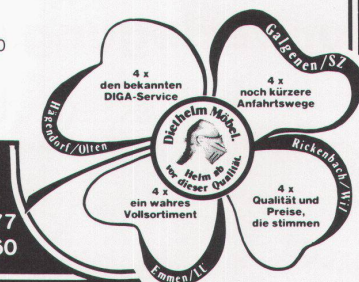
Neue Ideen aus Dänemark. Ein Massivholzprogramm in Teak in exklusivem Design. Für Leute mit Mut zum Aussergewöhnlichen. Für Kenner, die in punkto Qualität keine Kompromisse eingehen.

Verkauf nur über den Möbelhandel und das einschlägige Fachgewerbe

diga - Engrosmöbelzentren

8854 Galgenen/SZ Tel. 055/64 10 60 9532 Rickenbach/Wil Tel. 073/23 64 77
4614 Hägendorf/Olten Tel. 062/46 26 41 6032 Emmen/Luzern Tel. 041/55 10 60

10



Es gibt Dinge, die müssen allerlei

■ Die Anfertigungen in Stahl oder Leichtmetall sind technisch durchdacht und haben ein modernes Design. Brandschutztüren, rauchdichte Türen, Eingangspartien, diverse Tore oder Metallfenster, die Varianten kennen praktisch keine Grenzen, und es gibt tatsächlich kein Problem, das mit Norma nicht lösbar wäre.

aushalten. Vielleicht sogar etwas mehr. In solchen Dingen verlässt man sich deshalb am besten auf Metall-

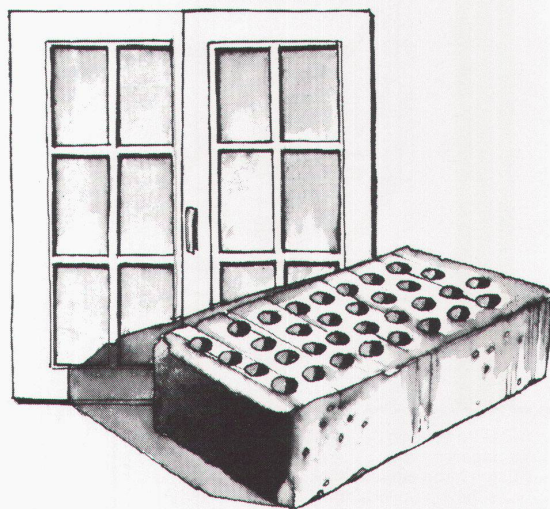
Konstruktionen. Und am besten

von Norma.



Norma-Bausysteme — Meyer AG — 6260 Reiden — ☎ 062/81 91 81

Der Isolierbaustein.



30% des Energieverlustes an einem Haus wird durch undichte Fenster verursacht. KUFAG Kunststoff-Fenster sorgen für gute Isolation und optimale Amortisation. Wer heute isoliert spart morgen Heizkosten!

KUFAG Kunststoff-Fenster:
● gütegesichert
● aus Thyssen-Profilen
● eigene Fabrikation und Montage
● seit über 15 Jahren!

BON

- Altbau Neubau
 Informationsmaterial
 Fachberatung/Angebot

Adresse _____

Tel. _____

WBW/B

KUFAG AG
Kunststoff-Fensterbau
4665 Oftringen Tel. 062 41 42 65

EINLADUNG

h. z.
86

In unserem Stand 101.475 zeigen wir Ihnen das Programm für alle Ausbaumwünsche.
Lackiertes Täfer (Pancolor)
Rustica (Farbtäfer)
SWISSDECO (Täfer aus Schweizer Holz)
Fertigparkett, Parkett
rustikale Balken
Kassetendecken
textile Wandisolationen

... für Täfer, Parkett und Massivholz

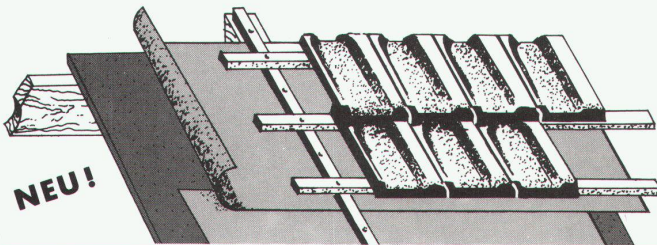
HAT HOLZ

HOCHULI AG

Werner Hochuli AG
Hobelwerk und Holzhandel, 5056 Attelwil/AG, Tel. 064/83 22 21

Wir freuen uns auf Ihren Besuch.

tegubit® Die Unterdachbahn zur Verlegung auf Schalung und Wärmedämmung.



ermöglicht ein fugenloses, wasserdichtes, dampfdurchlässiges und atmungsaktives Unterdach.
Bitte Prospekt und Preisliste verlangen.

tegum

Weitere Bezugsquellen auf Anfrage

Tegum AG
8570 Weinfelden
Tannenwiesenstr. 11
072 211 777

Fabrikation und Vertrieb von techn. Artikeln



- Bitte senden Sie mir Konstruktionsunterlagen.
 Ich habe ein aktuelles Problem und wünsche ein unverbindliches Gespräch mit einem Lignoform-Spezialisten.

Name _____
Vorname _____
Firma _____
PLZ/Ort _____

Senden an: Lignoform Formsperrholz AG
8717 Benken, Telefon 055 75 25 25.

Neu: die halbgewendelte Treppe von Lignoform. Für den Einbau auf kleinstem Raum.

Die Konstrukteure von Lignoform haben sich etwas einfallen lassen und eine neue Treppe entwickelt, deren Abmessungen und Festigkeit einzigartig sind. Eine echte Novität.

Die neue Treppe gibt es in Normalausführung oder auf Wunsch auch als Spezialanfertigung. Bereits in der Planungsphase stehen die Lignoform-Spezialisten zur Verfügung.

Lignoform – erste Wahl für Sie und Ihre Kunden.

Lignoform Formsperrholz AG
8717 Benken
Telefon 055 75 25 25

**ligno
form**