

Objektyp: **Advertising**

Zeitschrift: **Werk, Bauen + Wohnen**

Band (Jahr): **73 (1986)**

Heft 9: **Die Öffnung - ein Bauteil = L'ouverture - un élément de construction = The aperture - a building component**

PDF erstellt am: **21.09.2024**

Nutzungsbedingungen

Die ETH-Bibliothek ist Anbieterin der digitalisierten Zeitschriften. Sie besitzt keine Urheberrechte an den Inhalten der Zeitschriften. Die Rechte liegen in der Regel bei den Herausgebern. Die auf der Plattform e-periodica veröffentlichten Dokumente stehen für nicht-kommerzielle Zwecke in Lehre und Forschung sowie für die private Nutzung frei zur Verfügung. Einzelne Dateien oder Ausdrucke aus diesem Angebot können zusammen mit diesen Nutzungsbedingungen und den korrekten Herkunftsbezeichnungen weitergegeben werden. Das Veröffentlichen von Bildern in Print- und Online-Publikationen ist nur mit vorheriger Genehmigung der Rechteinhaber erlaubt. Die systematische Speicherung von Teilen des elektronischen Angebots auf anderen Servern bedarf ebenfalls des schriftlichen Einverständnisses der Rechteinhaber.

Haftungsausschluss

Alle Angaben erfolgen ohne Gewähr für Vollständigkeit oder Richtigkeit. Es wird keine Haftung übernommen für Schäden durch die Verwendung von Informationen aus diesem Online-Angebot oder durch das Fehlen von Informationen. Dies gilt auch für Inhalte Dritter, die über dieses Angebot zugänglich sind.



Tonziegel – ein Stück Natur

**Schweizerische Ziegelindustrie
Postfach 217, 8035 Zürich**

Behagliche Wärme kann Kosten senken



K 209 CN/D (N)

Jeder Hausbesitzer weiß, was Wärme kostet. Wer die Gewohnheiten der Hausbewohner, die wechselnde Witterung und alle Gratisenergie — Sonnen-, Körper- und Beleuchtungswärme — konsequent nutzt, verbessert sein Wohnklima, schont die Umwelt und kann dabei entsprechend Kosten sparen: mit VILLAGYR®; dem automatischen Heizungsregler im Wohnraum.

**Energiesparende
Leit- und
Regeltechnik**

VILLAGYR® ist nur ein Beispiel aus dem lückenlosen Geräteprogramm zur Heizungsregelung. Vom thermostatischen Heizkörperventil bis zum elektronischen Gebäudeleitsystem bieten wir Energiespartechnologie, mit der sich wirklich Kosten senken lassen. Nicht zuletzt dank kompetenter Beratung, präzisen Planungsunterlagen und umfassenden Serviceleistungen.

LGZ Landis & Gyr Zug AG
Leit- und Regeltechnik HLK
Hinterbergstraße 11
6330 CHAM
Telefon 042-38 11 81

Wir unterstützen Sie gerne in allen Fragen der Leit- und Regeltechnik für Heizung, Lüftung und Klima. Rufen Sie uns an oder fragen Sie Ihren Heizungsinstallateur.

LANDIS & GYR

Für die Arbeit mit Licht.

Unsere Arbeit ist es, Ihnen möglichst viele vernünftige und schöne Möglichkeiten zu geben, das Licht zu nutzen.

Just da fängt Ihre Arbeit an.

Und in den vergangenen 15 Jahren haben auch außer uns so viele von Ihnen so vieles erdacht und gemacht, daß man den Eindruck haben kann, es habe diese Art von Licht schon immer gegeben.

Das aber ist nicht der Fall.

Denn angefangen hat alles mit einer völlig neuen Idee. Und zwar mit der Idee, Licht zu verkaufen und nicht Leuchten. Sich also einem Medium zu widmen, das sichtbar macht, aber selbst nicht sichtbar ist.

Diese Idee, anfangs nur in Schiene und Strahler verwirklicht, wurde weiter und weiter entwickelt bis hin zu den Systemen, von denen wir Ihnen hier nur eine kleine Auswahl zeigen und beschreiben können.

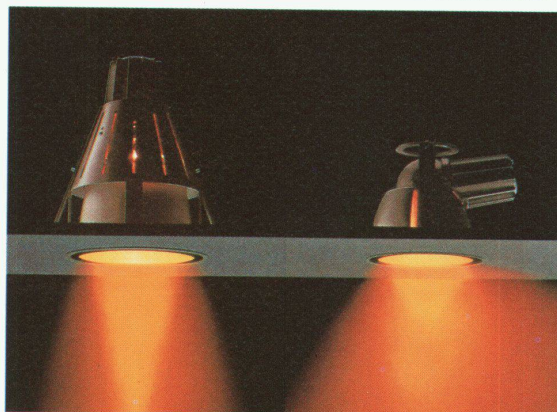
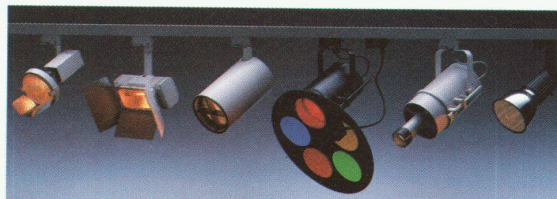
Denn dahinter stehen alle technologischen Fortschritte, die in die Zukunft weisen.

Alles zusammen bedeutet die Verwirklichung der Vorstellung, das Licht als Vierte Dimension der Architektur zu begreifen und anzuwenden.

Wenn Sie mehr wissen wollen, schreiben Sie uns. Wir arbeiten gern mit neuen Ideen.

Damit Ihre Arbeit leichter wird.

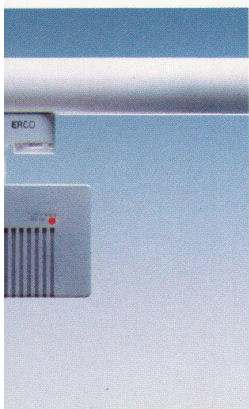
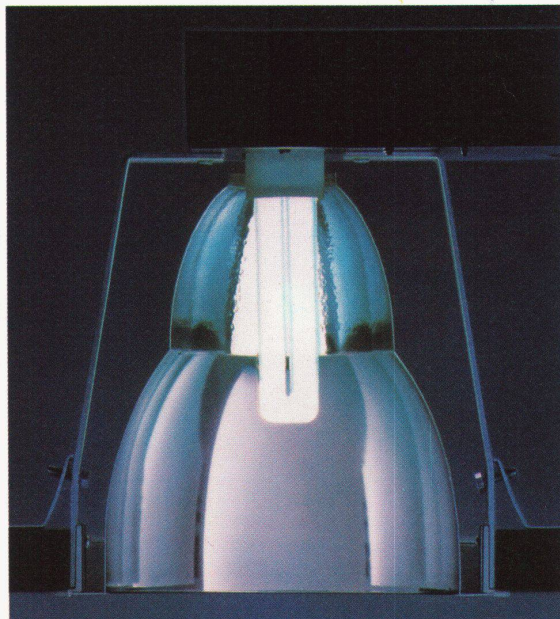
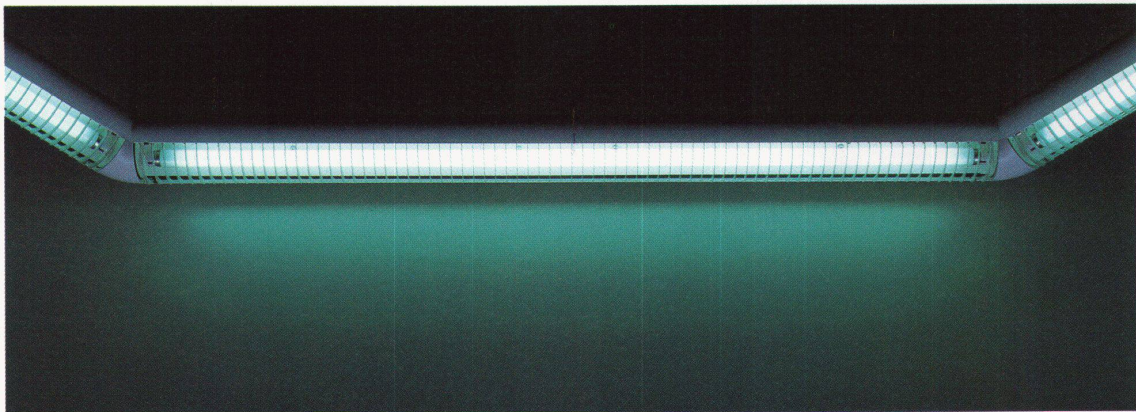
Und schöner.



Die Grundwerkzeuge für die Arbeit mit Licht gibt es erstaunlicherweise erst seit 15 Jahren. Es sind Strahler an Stromschienen, besonders geeignet für eine Beleuchtung mit Effekten. Und es sind Downlights, besonders geeignet für eine unaufdringliche Grundbeleuchtung.

Neue Lichtwerkzeuge wurden durch eine neue Technologie ermöglicht. Zum Beispiel durch die Niederdruck-Natrium-Halogenlampen, die wesentlich weniger Energie verbrauchen als herkömmliche Lampen und gleichzeitig stärkere Lichtwirkung erzeugen.





Gute Lichtwerkzeuge sind heute Teil der Architektur geworden. Besonders bewährt haben sich Rohr- und Paneelsysteme, wie auch die effiziente Darklight-Technik mit kompakten Leuchtstofflampen in Downlights und in anderen neuen Systemen.

ERCO Leuchten gibt es beim guten Elektroinstallateur oder bei
NEUCO
Neuenschwander
+ Co. AG
Badenerstr. 808
8048 Zürich

ERCO



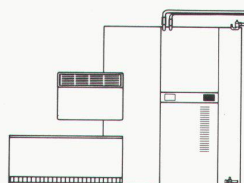
Mit AEG-

Elektroheizungen

wird aus dem

Eisbär ein Teddy-

bär.



Ob Direktheizgeräte, Einzelspeicher oder Wasserzentralheizungen, AEG-Elektroheizungen ermöglichen optimale Lösungen: wirtschaftlich und umweltfreundlich. Verlangen Sie Unterlagen über Heizsysteme von **AEG — AUS ERFAHRUNG GUT.**

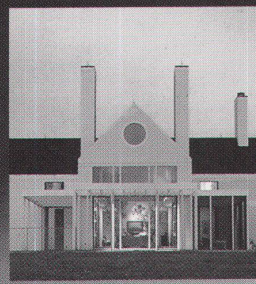
Name: _____ Vorname: _____

Str./Nr. _____ PLZ/Ort: _____

Coupon einsenden an AEG Hausgeräte AG, Volketswil, 8603 Schwerzenbach, Tel. 01/9451130.

AEG

Gute Häuser haben ihre Dornbracht



Viele Häuser, bei denen höchste Ansprüche angelegt werden, sind mit Dornbracht-Armaturen ausgestattet. Entscheidend ist oft die Fülle der Möglichkeiten, mit Dornbracht feine Interieurs stilvoller ergänzen zu können, aber auch die ausgereifte, jahrzehntelang erprobte, Technik im Detail. Wählen Sie daher Dornbracht, die Extraklasse unter den Armaturen. Wir informieren Sie gerne, fordern Sie Prospekte an:

D
DORNBRACHT

... schöner kann Wasser nicht fließen!

SADOREX AG · Letziweg 9 · Postfach 26 · CH-4663 Aarburg · Tel. 062/414070 · Telex 981810

Der Mensch beherrscht die Materie

CORIAN

Massives Material für den kreativen Innenausbau

Die Pyramiden zeugen vom Sieg der Kreativität über die Grenzen, die Material und Technik damals setzten. Heute ist es CORIAN* von Du Pont, mit dem kreative Architekten und Innenaustatter ihre gestalterischen Ideen realisieren können.

CORIAN ist ein massives, porenloses Material. Es eignet sich ideal für Arbeits-

flächen und Wandverkleidungen beim Innenausbau von Hotels, Restaurants, medizinischen Zentren, Banken, Badezimmern und Küchen.

CORIAN ist ungewöhnlich widerstandsfähig und langlebig. Es läßt sich Ihren Vorstellungen entsprechend verarbeiten.

Ein bekannter Designer zu CORIAN:

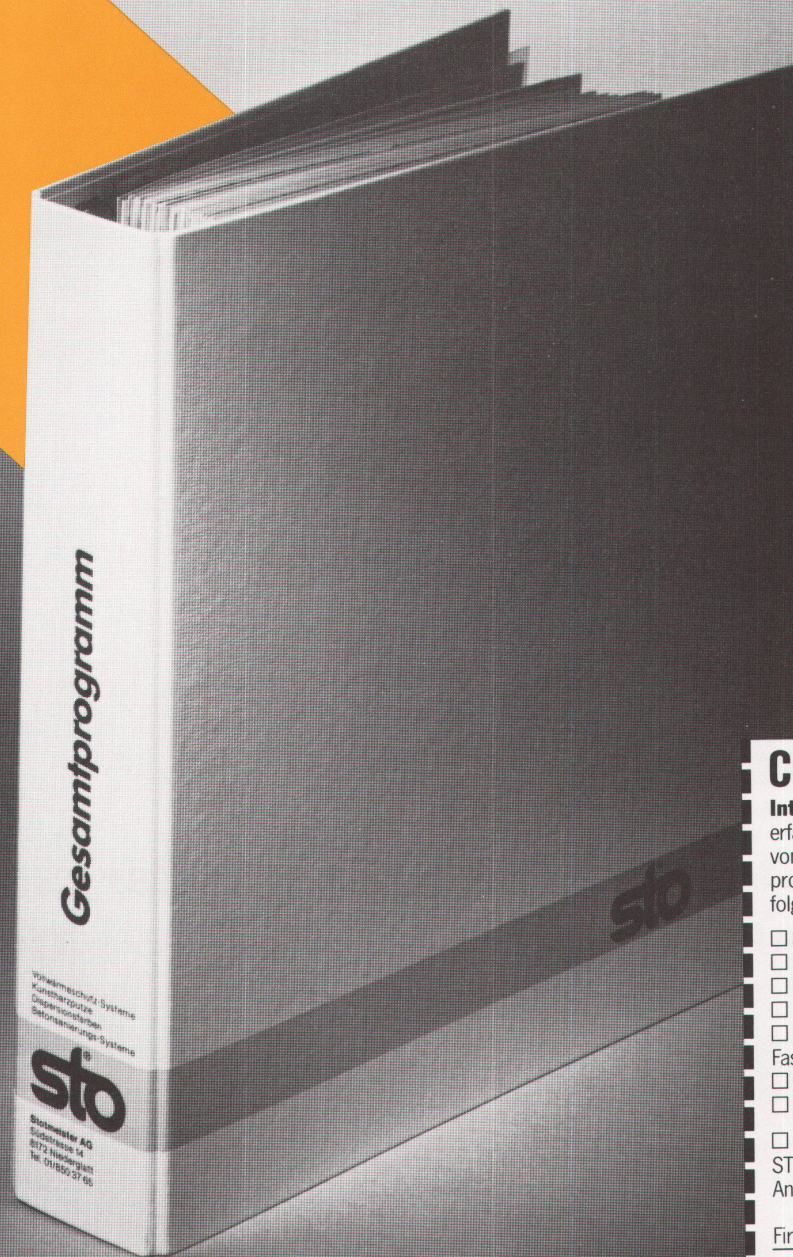
“Mit CORIAN hab ich etwas, mit dem ich gestalten kann, ohne in meiner Kreativität durch das Material eingeengt zu werden.”

Über die nahezu unbegrenzten Möglichkeiten von CORIAN informieren wir Sie gerne.



Bitte sprechen Sie mit GAGGENAU HANDELS AG - Industriestraße 9 - 8117 FAELLANDEN/ZH - Tel.: (01)825.05.52.

FÜHRENDER SPEZIALIST FÜR FASSADENSYSTEME UND VERPUTZE SUCHT STELLE IN ZUKUNFTSORIENTIERTEM ARCHITEKTURBÜRO.



Haben Sie den STO-Sammelordner mit allen Dokumentationen eines führenden Bauhaut-Spezialisten der Schweiz noch nicht bei sich eingestellt? Dann haben Sie bis jetzt auf eine fachmännische Hilfe verzichtet, die Ihnen in vielen wichtigen Fragen stets zur Hand sein könnte: Vollwärmeschutz. Hinterlüftete Fassadenkonstruktionen. Objektgerechter Einsatz von Deckputzen. Aussen- und Innenanstriche. Anstriss- und Betonsanierungs-Systeme. Fugenlose Akustikdecken.

Immer zur Hand haben Sie damit auch die Adresse eines Partners, der sich schon bei der Planung mit willkommenen Dienstleistungen als echter Mitarbeiter erweisen kann: Bei der kostenlosen Erstellung der Ausschreibungstexte. Bei der Beratung in Fragen der Farbgestaltung im STO-Farbstudio. Bei der k-Wert-Berechnung für Aussenisolationen. Bei Akustik-Empfehlungen für Störschallminderungen und Nachhallregulierungen.

Eine Bewerbung also, auf die Sie zu Ihrem Vorteil gleich postwendend mit nebenstehendem Coupon reagieren sollten. Und der Lohn? Er wird für uns die baldige Anerkennung sein, dass wir bei Ihnen eine echte Vertrauensstellung verdienen.

Stotmeister AG
Südstrasse 14
8172 Niederglatt
01/850 37 65

COUPON

Interessant! Um noch genauer zu erfahren, wie ich in meinem Fall vom umfassenden STO-Programm profitieren kann, wünsche ich mir folgende Informations-Unterlagen:

- STO-Gesamtprogramm**
- STO-Verputze
- STO-Farben
- STO-Vollwärmeschutz-Systeme
- STO-Hinterlüftete Fassadenkonstruktionen
- STO-Betonsanierungs-Systeme
- STO-Akustik-Systeme

Ich erwarte den Besuch eines STO-Fachberaters und bitte um seinen Anruf.

Firma _____ **WBW**

Zuständig _____

Adresse _____

PLZ/Ort _____

Telefon _____

Datum _____



Basel
1.-7. Oktober 1986
Schweizer
Fachmesse für die
Holzbearbeitung
Foire suisse pour
le travail du bois
Fiera svizzera per la
lavorazione del legno

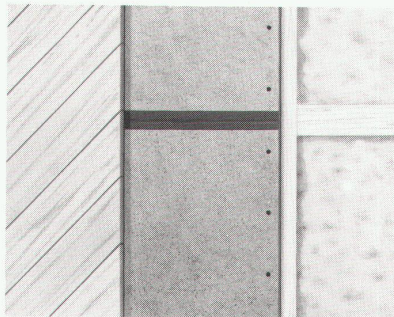
h.iz
86

Stand 101.471



Undurchdringbar selbst im stärksten Wind. PAVATEX-ISOLAIR für die winddichte Aussenwand.

Damit Aussenwand-Konstruktionen im Ständerbau ihre Schutzfunktion optimal erfüllen können, müssen sie winddicht sein. PAVATEX-ISOLAIR, fugenverschlossen montiert, garantiert Winddichte bei jedem Wetter. Die geruchfreien Platten sind dicht, aber dampfdurchlässig und schliessen so Kondenswasserbildung und Feuchteschäden aus. Unter hinterlüfteter Fassade sorgen sie für verbesserten Wärme- und Schallschutz.



PAVATEX-ISOLAIR-Baustoffe sind Holzfaserplatten mit einem Bitumen-gehalt von ca. 15%. Frei von teerhaltigen Derivaten stellen die atmungsaktiven Platten eine baubiologisch wertvolle Lösung dar. Leichte, grossflächige Formate ermöglichen eine wirtschaftliche und rationelle Verarbeitung. Verlangen Sie ausführliche Unterlagen über den Einsatz von PAVATEX-ISOLAIR-Platten. Rufen Sie uns an: 042/36 55 66.



isolair®

Pavatex AG, 6330 Cham

Pavatex schafft's!

**Jetzt bringt Hoval
die bewährten Hoval-Kessel mit
integriertem Hoval-Brenner.**



- Die Hoval-Kompakt-Wärmezentrale b-i umfasst:**
- Heizkessel
 - Brenner
 - Wassererwärmer*
 - Regelung
 - Steckerfertige Verdrahtung
 - Garantie 93% Kesselwirkungsgrad
 - Service rund um die Uhr
- * Seitlich neben dem Kessel oder über dem Kessel angeordnet.



Die neue Hoval-Kompakt-Wärmezentrale b-i vereinigt die bewährte Hoval Heizkessel- und Regeltechnik mit einem Brenner modernster Bauart. Sie kann vom Fachmann sofort in Betrieb gesetzt und dank der rundum guten Zugänglichkeit problemlos gewartet werden. Die Kompetenz der Hoval-Ingenieure gibt Gewähr für optimal aufeinander abgestimmte Bauteile und damit für saubere Verbrennung, höchste Betriebssicherheit, Langlebigkeit, leisen Betrieb und Sparsamkeit im Energieverbrauch.

Die Hoval-Service-Organisation ist rund um die Uhr in der ganzen Schweiz erreichbar und bei Bedarf innert Stunden zur Stelle.

Ob es sich um eine Öl- oder Gas-Zentralheizung handelt, die neuen Hoval-Kompakt-Wärmezentralen sollten Sie unbedingt näher kennenlernen. Verlangen Sie mit dem nebenstehenden Coupon ausführliche Unterlagen.

Hoval Herzog AG, 8706 Feldmeilen
Telefon 01/925 61 11
Regional-Büros und Service-Zentren in
Basel, Bern, Lausanne
und Lugano.

Coupon

Bitte senden Sie mir/uns ausführliche
Unterlagen über:

- Hoval-Wärmezentrale für Öl
- Hoval-Wärmezentrale für Gas
- Hoval-Dienstleistungsprogramm
- Heizung und Warmwasser heute

WBW

Name: _____

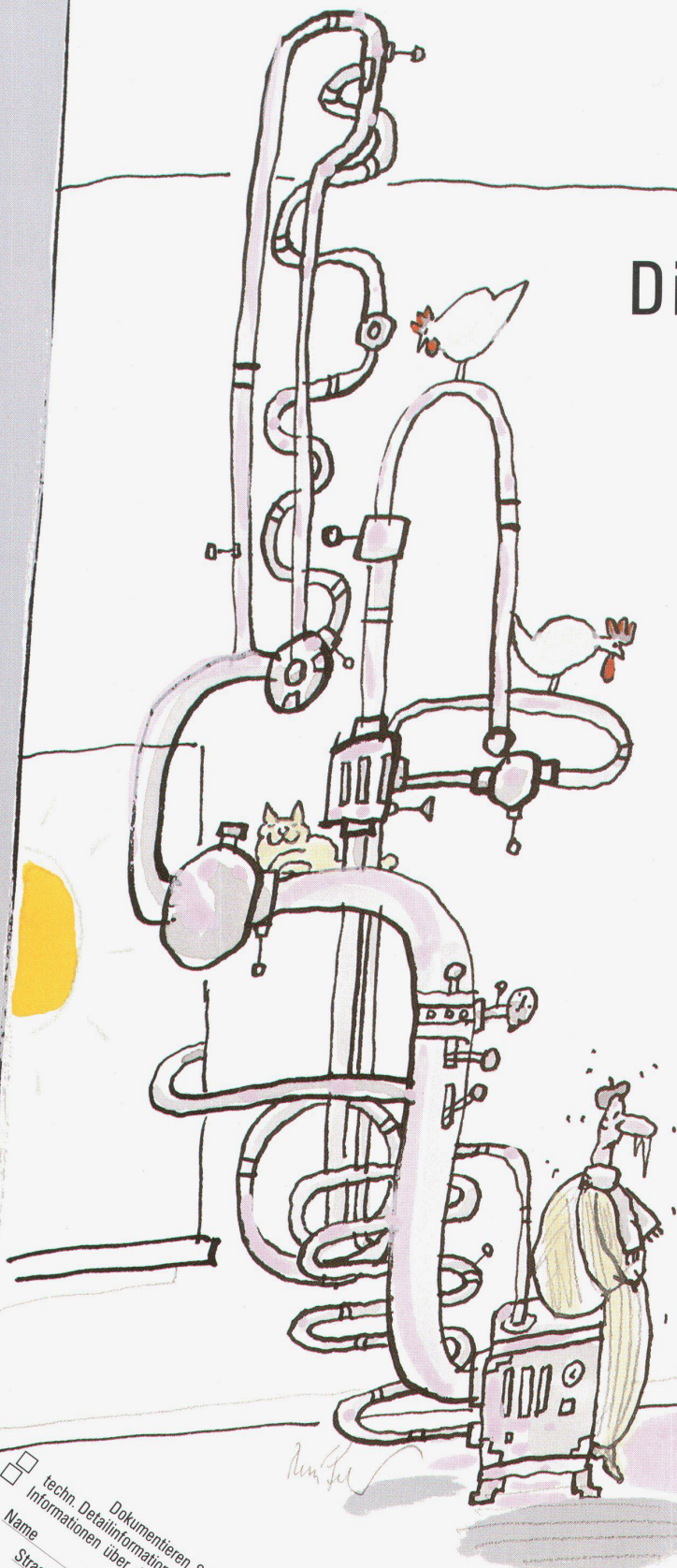
Strasse: _____

PLZ/Ort: _____

● Einsenden an: Hoval Herzog AG, 8706 Feldmeilen

Hoval

Verantwortung für Energie und Umwelt.



Die Umwelt heizt.

Wo noch gekühlt werden kann, gewinnen die Wärmepumpen von Mantel Energie zum Heizen. Mantel bietet für alle Wärmequellen das effiziente System, mit dem Sie zwischen 60 und 100% Ihres Jahreswärmebedarfs decken können. Aus der Aussenluft, aus dem Grundwasser oder Erdreich.

Wärmepumpen von Mantel heizen wirtschaftlich, sind einfach zu planen und zu montieren.

Heizen Sie mit einer Wärmepumpe von Mantel komfortabel und problemlos. Verlangen Sie unsere Unterlagen.

Mantel AG
Wärmetechnik
8353 Elgg
Tel. 052/47 01 01

Mantel

techn. Detailinformationen über Mantel-Wärmepumpen.
Informationen über das Mantel-Wärmetechnik-Sortiment. www.wew

Name _____
Strasse _____
PLZ/Ort _____
Tel. _____

Senden an:
Mantel AG,
8353 Elgg

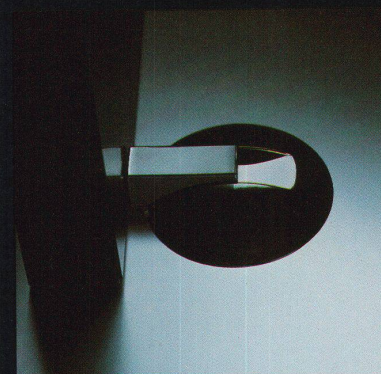
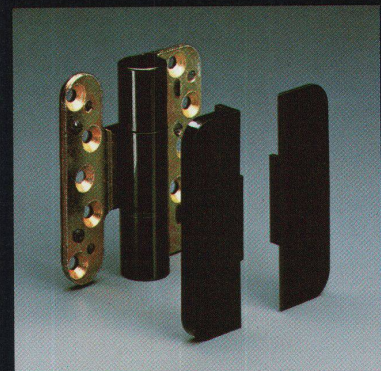
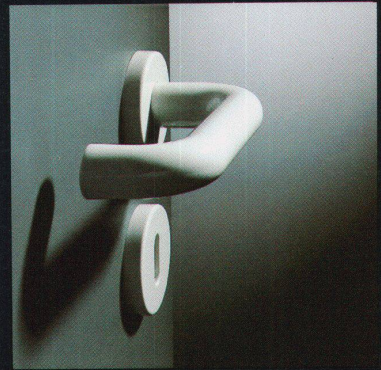
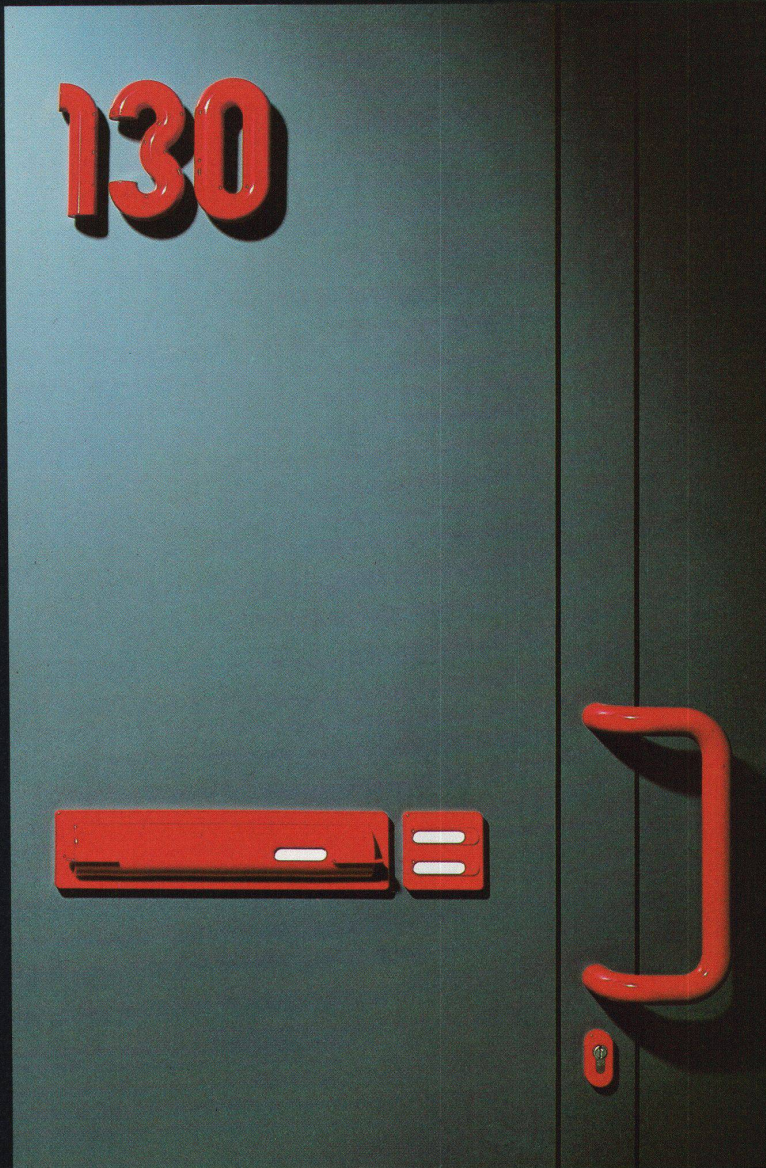
Wir bauen Heizungen seit über 100 Jahren.

HEWI

Kreativität in Form und Farbe

Das Programm von HEWI: Mit seinen klaren Formen und faszinierenden Farben ist es so individuell wie unverwechselbar. HEWI Produkte sind konzipiert für die unterschiedlichsten Bereiche in Haus und Wohnung. Sie eröffnen einen großen Spielraum für eine kreative, persönliche und harmonisch abgestimmte Gestaltung. Der Werkstoff Nylon ist ausgesprochen robust. Ausgereifte Technik und sorgfältige Verarbeitung sichern einen hohen Gebrauchswert. Ausführliche Informationen erhalten Sie bei Ihrem Fachhändler oder beim HEWI Vertragshändler mit Zentrallager:

Christen Beschläge AG
3001 Bern · Telefon (031) 40 74 74



Artemide Litech.

Agent für die Schweiz

C. Arquint
Loostrasse, 13
6430 Schwyz
Tel. 043-21.41.53
Telex 866051 ARCA CH

4007 BASEL

Alinea, W. ABT AG
Zaehringerstr. 14
Tel. 061-32.79.00

7000 CHUR

Abitare, M. Huerlimann AG
Reichsgasse 71
Tel. 081-22.65.68

9000 ST.GALLEN

Ch. Keller
Industrial - Designer
Rosenfeldweg 2
Tel. 071-28.31.11

**8302 KLOTEN**

Andome Wohndesign
A. Bachmann
Schaffhauserstr. 75
Tel. 01-813.72.00

1204 GENEVE

Teo Jakob Office
9, Rue du Stand
Tel. 022-29.19.34

1204 GENEVE

Tagliabue SA
Programme Bureau
8, Rue Verdaine
Tel. 022-21.41.72

4132 MUTTENZ

E. Hersberger
Objekte
Hauptstrasse 89
Tel. 061-61.33.77

3110 MUENSINGEN

Fram Leuchten
Frauchiger AG
Muchletalstr. 18
Tel. 031-92.33.92

8401 WINTERTHUR

Kraemer für's Wohnen
Marktgasse 23
Tel. 052-22.24.21

3600 THUN

Alinea, W. ABT AG
Berntorgasse 16
Tel. 033-22.22.81

3400 BURGDORF

Wohnstudio Werber & Co.
Lorraine 7
Tel. 034-22.70.97

8001 ZUERICH

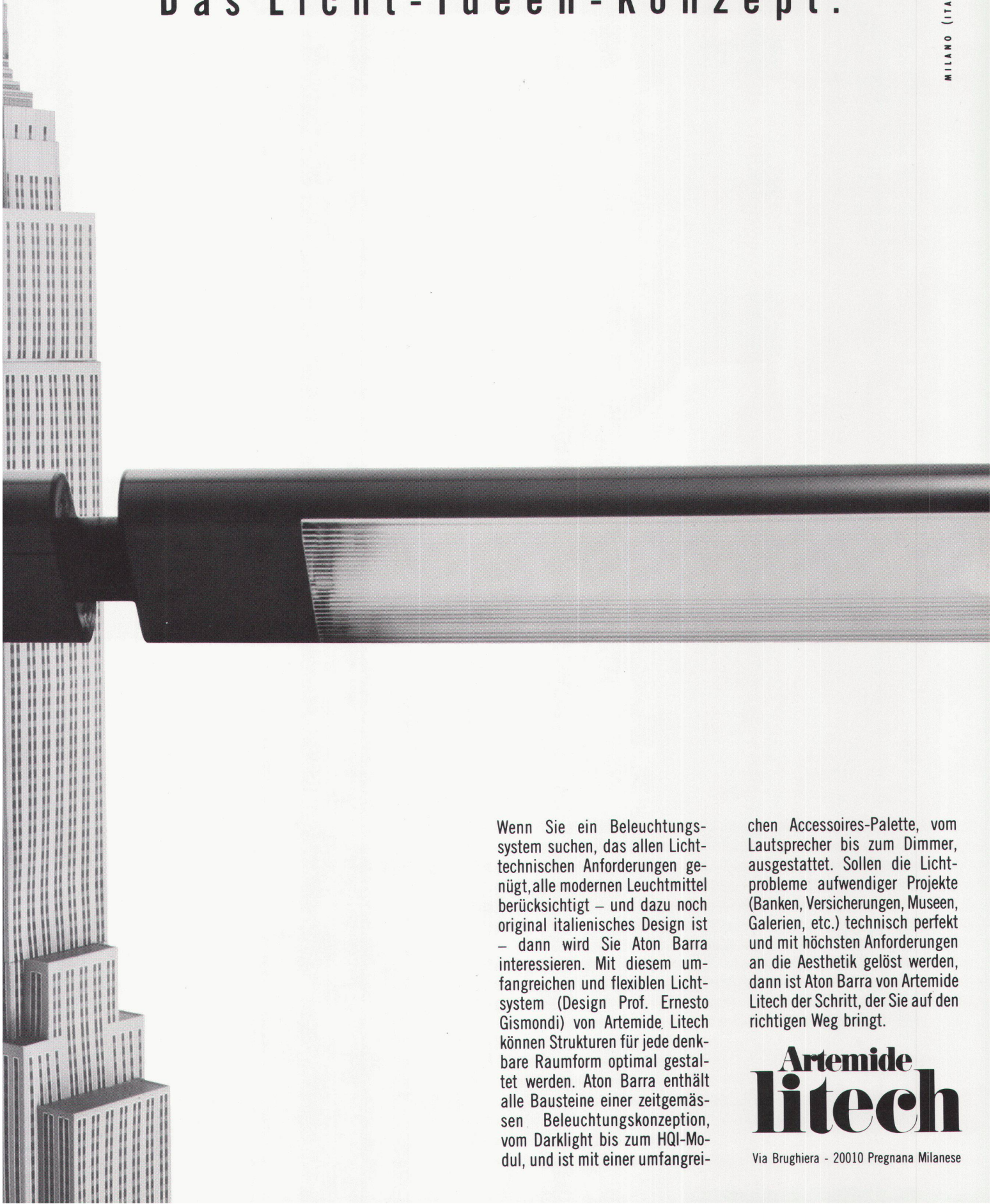
Neumarkt 17 AG
Neumarkt 17
Tel. 01-47.59.50

3011 BERN

Teo Jakob AG
Möbel u. Innenarchitektur
Gerechtigkeitsgasse 23 u. 36
Tel. 031-22.53.51

Das Licht-Ideen-Konzept.

MILANO (ITALY)



Wenn Sie ein Beleuchtungssystem suchen, das allen Lichttechnischen Anforderungen genügt, alle modernen Leuchtmittel berücksichtigt – und dazu noch original italienisches Design ist – dann wird Sie Aton Barra interessieren. Mit diesem umfangreichen und flexiblen Lichtsystem (Design Prof. Ernesto Gismondi) von Artemide Litech können Strukturen für jede denkbare Raumform optimal gestaltet werden. Aton Barra enthält alle Bausteine einer zeitgemäßen Beleuchtungskonzeption, vom Darklight bis zum HQI-Modul, und ist mit einer umfangrei-

chen Accessoires-Palette, vom Lautsprecher bis zum Dimmer, ausgestattet. Sollen die Lichtprobleme aufwendiger Projekte (Banken, Versicherungen, Museen, Galerien, etc.) technisch perfekt und mit höchsten Anforderungen an die Aesthetik gelöst werden, dann ist Aton Barra von Artemide Litech der Schritt, der Sie auf den richtigen Weg bringt.

Artemide
litech

Via Brughiera - 20010 Pregnana Milanese



«Die Sichtanwendung der novopan Standard Spanplatte in einem Schulhaus, hat die erzieherische Absicht einer nachvollziehbaren Material- verwendung.»

Forum
Architektengruppe AG
6000 Luzern
Projekt: Schulhaus Schötz
Turnhalle-Erweiterung
6247 Schötz

In Spitälern, Kliniken, Schulhäusern und anderen öffentlichen Bauten wird novopan Standard immer wieder in Sichtanwendung eingesetzt.

Die unverwechselbaren Decklagen mit grossen, weissen Flachspänen ermöglichen eine dekorative Anwendung im Innenausbau.

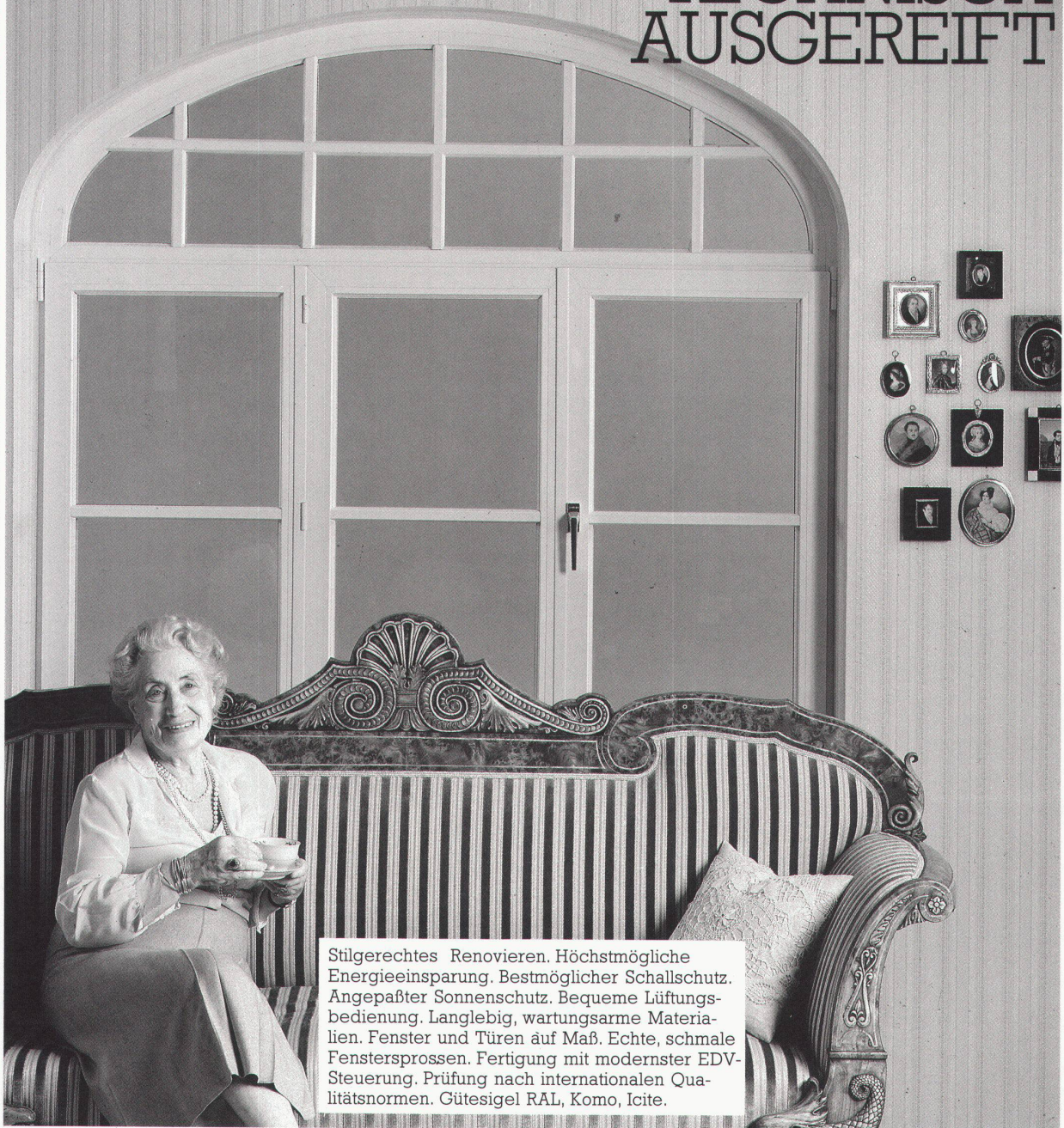
novopan Standard ist griffsympathisch und vermittelt eine angenehme Raumatmosphäre.

Ein unverwechselbarer Standard

novopan[®] Standard
die Spanplatte

novopan-keller ag Böttstein
5313 Klingnau

ALTBAUSANIERUNG: STILGETREU UND TECHNISCH AUSGEREIFT



Stilgerechtes Renovieren. Höchstmögliche Energieeinsparung. Bestmöglicher Schallschutz. Angepaßter Sonnenschutz. Bequeme Lüftungsbedienung. Langlebig, wartungsarme Materialien. Fenster und Türen auf Maß. Echte, schmale Fenstersprossen. Fertigung mit modernster EDV-Steuerung. Prüfung nach internationalen Qualitätsnormen. Gütesiegel RAL, Komo, Icite.

DER FINSTRAL -ERFOLGS-COUPON

NAME

FIRMA

ADRESSE

Ich will wissen, wie man
Finstral-Handelspartner wird:
rufen Sie mich gleich an!

Ich will zuerst mal
einen Finstral-
Prospekt zum Kennenlernen! **WBW**

FENSTER- UND TÜRENSYSTEME

FINSTRAL®

DÄMMT. HÄLT. GEFÄLLT.

FINSTRAL · I-39050 UNTERINN/RITTEN · TEL. (0471) 59000 · TELEX 400657 FINSTI

CUPOLUX.
Rationelle Tageslicht-
quelle und gestalterisches
Bauelement zugleich.

**In Norm-Aus-
führung auf
dem Flachdach:**

Die CUPOLUX-
Lichtkuppel in
40 Grössen.

Das CUPOLUX-
Lichtband mit
Spannweiten von
65-325 cm. Länge
unbegrenzt.

Wo die Norm endet, beginnen Ihre Ideen.

**Als Gestaltungs-
Element für
kreative Über-
dachungen:**

Für Vordächer von
Geschäftshäusern,
Hallen und Rampen.

Für Überdachungen
von Warte- und Ein-
stellhallen.

Für Gehwege,
Passerellen
und Arkaden.

Mit den vielen
Formaten und
Farben lassen

Ihnen CUPOLUX-
Lichtbänder
grossen kreativen

Spielraum und
stellen Ihre
Gebäude ins

beste Licht. Lassen
Sie sich beraten
und verlangen

Sie unsere
Planungsunter-
lagen - gratis.

**CUPOLUX -
DURCHS BAND
BESSERES LICHT**

SCHERRER

Jakob Scherrer Söhne AG
Allmendstrasse 7, 8059 Zürich 2
Telefon 01 202 79 80

domotec
quadro

„Der Montagefreundliche“ mit dem super-bequemen Montagerahmen

Die Montage der neuen domotec-quadro-Hochschrankboiler von 200, 250 und 300 l beginnt mit dem Verlegen der PEX-Rohre auf der Schalung.

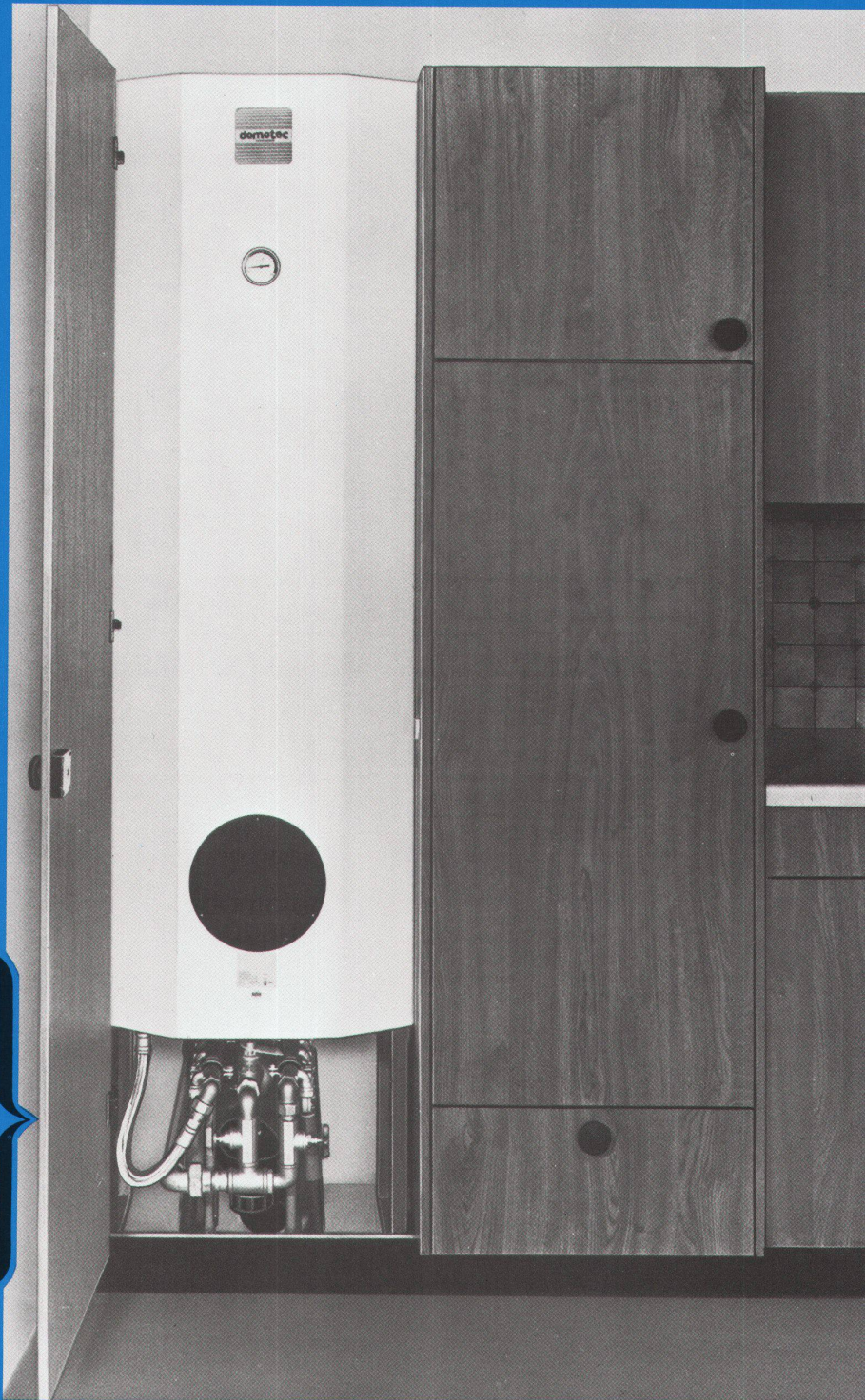
Und dafür gibt es beim quadro einen bequemen Montagerahmen. Er wird in der Höhe verstellbar auf der Schalung festgenagelt und weist auch schon die Aufbau-Konstruktion für die Montage der Warm- und Kaltwasserverteiler auf. Die Montage geht im Nu voran. Sanitärmeister sparen Zeit, der Meister somit Geld und beide schonen ihre Nerven.

Der neue domotec-quadro 86 ist mehr als ein Boiler. Er ist der ‚gute Freund des Sanitärs‘, weil er (mit 200, 250 und 300 l) zu jeder Wohnungsgröße passt, Arbeitszeit einspart und Ärger vermeidet.

Neu:

Spielraum bei der Montage.

Dank dieser neuen Konstruktion können schon im Rohbau alle Leitungen fertig montiert und unter Druck gesetzt werden. Bauungenauigkeiten können problemlos aufgefangen werden. Und jedes PEX-Rohr, jede Armatur passt (oder kann einfach angepasst werden).



Das domotec-Programm

Qualität von 15 bis 1000 Liter!

Wir liefern Ihnen ab Lager franko Domizil jeden Boiler von 15 bis 1000 Liter inkl. unsere Spezialitäten wie Garage-Wassererwärmer, Boiler mit eingebautem Wärmetauscher und Wasserautomaten mit raffinierten Steuereinheiten (mit Spar-, Normal- und Automaten-Stufe).

Und jeder Boiler von domotec ist in anerkannter Qualität emailliert, mit eingespritztem Polyurethan-Schaum gegen Wärmeverlust geschützt und hat alle Prüfungen bestanden.



Warmwasser nach Mass:

— Wandwassererwärmer	15- 200 Liter
— Standwassererwärmer	150-1000 Liter
— Warmwasserautomaten «CALECTRAMAT»	200-1000 Liter
— Wassererwärmer mit eingebauten Wärmetauschern	150-1000 Liter
— Einbauwassererwärmer	50+120 Liter
— Solarwassererwärmer «Heliotelec»	450 Liter
— Hochschrank-Wassererwärmer	200, 250, 300 Liter

Coupon:

Informieren Sie sich über das Domotec-Programm!
Senden Sie uns Ihre vollständige Boiler-Dokumentation.
Firmastempel:

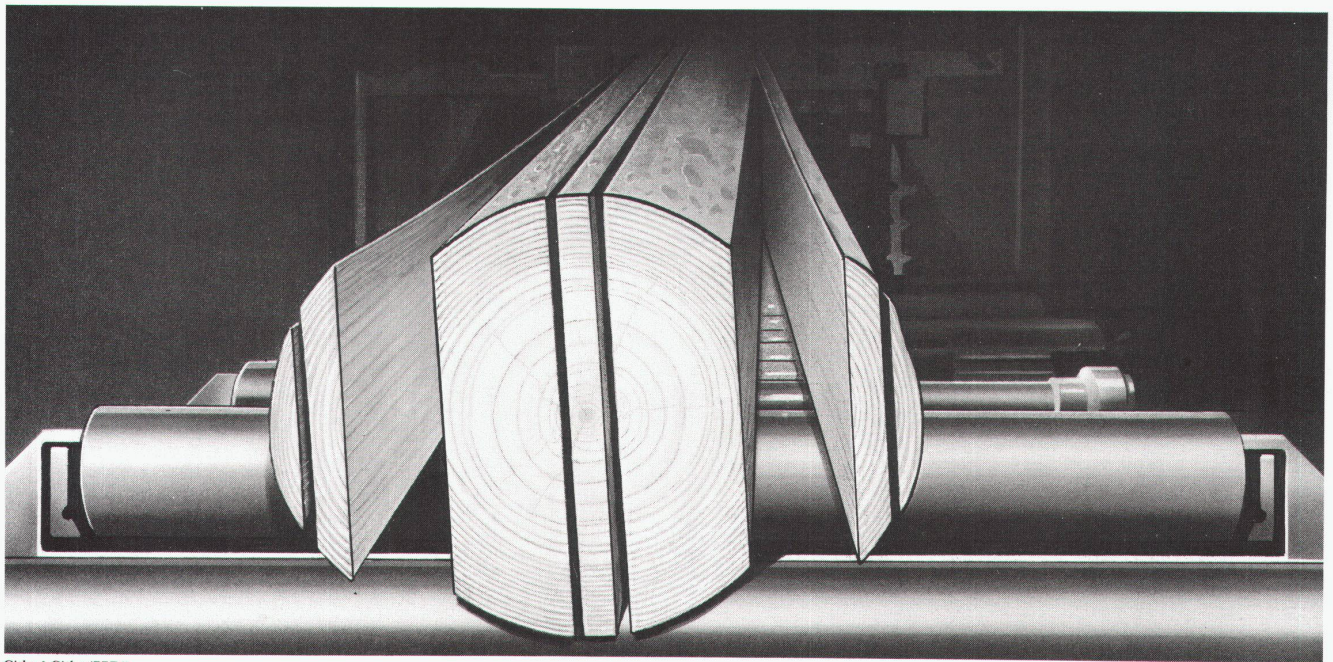
Bitte ausschneiden und einsenden an:
Domotec AG, Bahnhofstrasse 61, 4663 Aarburg

domotec

Ihr Partner für individuelle Wassererwärmung

Domotec AG, Bahnhofstrasse 61, 4663 Aarburg
Telefon 062/41 46 33 / Telex 981 843 domo ch

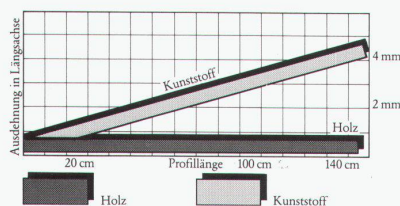
Auslieferungslager Westschweiz:
Domotec SA, Croix du Péage, 1030 Villars-Ste-Croix
Téléphone 021/3513 23



Gisler & Gisler/BBDO

Unsere Spitzentechnologie im Fensterbau hat einen guten Stammbaum.

Piatti-Fenster sind Schweizer Qualitätsprodukte, die seit über 30 Jahren einen ausgezeichneten Ruf haben. Da stimmt alles, aber auch wirklich alles. Vom Material über die Konstruktion bis hin zur perfekten Verarbeitung. Zudem garantieren 4 verschiedene Fenstertypen in über 20 Variationen eine für die Schweiz einmalige Auswahl. Deshalb gibt es für Neubau und Renovation nur eine Lösung: Piatti.



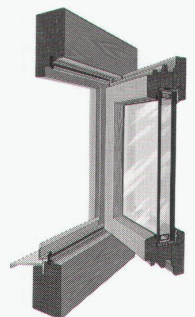
Für Piatti-Fenster ist nur das beste Material gut genug: Holz. Qualitätstests beweisen, dass Holz nach wie vor das ideale Material im Fensterbau ist. Denn einerseits sorgt Holz als Naturprodukt für eine optimale Wärmedämmung und trägt somit wesentlich zur Energieeinsparung bei. Und andererseits weist Holz

einen rund 17 × kleineren Ausdehnungskoeffizienten als Kunststoff auf. Was im Klartext heisst, dass sich Holz auch bei extremen Temperaturdifferenzen kaum verzieht und nie brüchig wird.



Auf eine fachgerechte Oberflächenbehandlung wird bei Piatti-Fenstern ganz besonderer Wert gelegt. Im Unterschied zu herkömmlichen Techniken werden Rahmen und Flügel bei Piatti vollständig und ohne Beschläge langzeitgetaucht. So kann die Grundierung tiefer und intensiver in das Holz eindringen. Der Schutz vor Verwitterung, Verschmutzung und Feuchtigkeit ist damit optimal garantiert. Das Piatti-Holzfenster Typ H ist nur

einer von 4 Fenstertypen und über 20 Variationen, aus denen Sie bei uns auswählen können. Doch damit nicht genug. Piatti bietet Ihnen auch einen umfassenden Service, der von A-Z auf Ihre individuellen Bedürfnisse zugeschnitten ist. Von der fachlichen Beratung über die wunschgerechte Planung bis hin zur sorgfältigen Montage. Für weitere Auskünfte steht Ihnen Ihr regionaler Piatti-Kundenberater gerne zur Verfügung.



Bruno Piatti AG, Riedmühlestrasse 16, 8305 Dietlikon, Telefon 01/833 16 11.



Schweizer Spitzentechnologie

Eine Informationsreihe über die Zuverlässigkeit der Produkte von Sarna.



Dr. Juchli 5/74SK

Wie man mit Sarnafil einen ständig bewässerten Flachdachgarten sicher abdichtet.

In unmittelbarer Nähe des Genfer Flughafens Cointrin befindet sich das neue Einkaufs-Center (Jumbo) mit einem 10 000 m² grossen Flachdach. Um den Anwohnern der umliegenden Hochhäuser den Anblick einer riesigen Kiesfläche zu ersparen, entschied sich der Bauherr für eine Begrünung des Flachdaches mit dem optima-System.

Diese attraktive Idee stellte insbesondere an die Konstruktion des Flachdaches höchste Anforderungen. Aber ebenso an die Dachabdichtung. Denn die gewählte Unterkonstruktion mit Profilblechen auf Stahlträgern erfordert ein Abdichtungssystem, welches trotz erheblicher Dachbewegung und ständigem Wasserstand garantiert dicht bleibt. Grund genug also für den Bauherrn, das Sarnafil-Abdichtungssystem in Anwendung zu bringen.

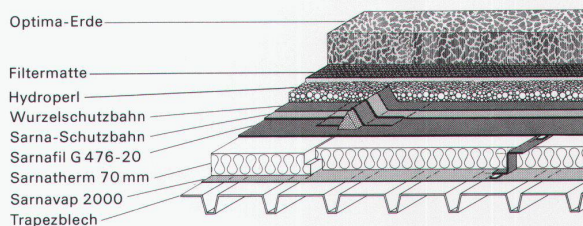
Sarnafil bleibt wasserdicht. Daran können auch Dehnungen über 200% nichts ändern.

Sarnafil verfügt über eine erstaunliche Dehnfähigkeit. Diese wasserdicht verschweisbaren Kunststoff-Abdichtungsbahnen sind bis 250% dehnbar. Ein Aspekt, der gerade bei der vorhandenen Dachkonstruktion von äusserster Wichtigkeit ist.

Um auf der ganzen Fläche einen gleichmässigen Wasserstand zu halten (für eine Hydrokultur bekanntlich eine notwendige Voraussetzung), wurden auf dem Dach Überhöhungen aus Polyurethan-Dreikantkeilen angebracht. Diese Überhöhungen schliesslich wurden mit Sarnafil-Bändern überdeckt und thermisch an die Dachhaut angepresst. Je nach Arbeitsfortschritt füllte man die durch die Überhöhungen aufgeteilten Zonen nun mit Wasser, Schritt für Schritt konnten die einzelnen Flächen so auf ihre Dichtigkeit geprüft werden.

Mit dem Sarnafil-Abdichtungssystem lässt sich jedes Flachdach leicht, schnell und sicher abdichten.

Sarnafil ist ein schon seit Jahrzehnten bewährtes Dachsystem, um wirklich jedes Flachdach – und sei es noch so aussergewöhnlich – dauerhaft wasserdicht zu machen. Kombiniert mit weiteren Schichten erlaubt es Begehen, Befahren und sogar Bepflanzen – eine immer beliebtere Nutzungsform, welche zum harmonischen Stadt- und Landschaftsbild beitragen wird.



Schichtaufbau des begrünerten Jumbo-Flachdaches mit optima-System.

Die Ausführung der Dachabdichtung inklusive sämtlicher Spenglerarbeiten wurde durch eine von Sarna geschulte Verlegerfirma übernommen. Auch in Ihrer Region befinden sich Sarnafil-Verlegerfirmen. Verlangen Sie die Adressen bei der Sarna Kunststoff AG, 6060 Sarnen. Telefon 041-66 99 66.

Sarnafil® von **Sarna**
Vo de Sarna. Das verhebet.

Wir machen das Beste aus dem Tageslicht.

Objekt: Neubau der
Universität Zürich-Irchel,
2. Etappe
Planung: Architektengemeinschaft
J. Schilling, Zweifel &
Strickler & Partner,
8008 Zürich
Produkt: Kittlose Verglasungen
von Siegfried Keller AG

(Weitere Produkte: WEMA-Lichtkuppeln,
WEMA-Gitterroste, Fertigbauteile)



Siegfried Keller AG

Qualität auch im Detail

Metallbau - Bauelemente
Industriestrasse 45 · 8304 Wallisellen
Tel. 01/833 02 81

Zweigniederlassungen:
Bern: 031/42 62 62 · Lausanne: 021/35 07 12

SAGER

SAGER AG CH-5724 Dürrenäsch
Telefon 064-54 18 81
Telex 981303

Saglan

Die natürliche Isolation aus
feiner Glaswolle
für bessere Resultate

● unbrennbar

● feuchtigkeitsunempfindlich

● leicht

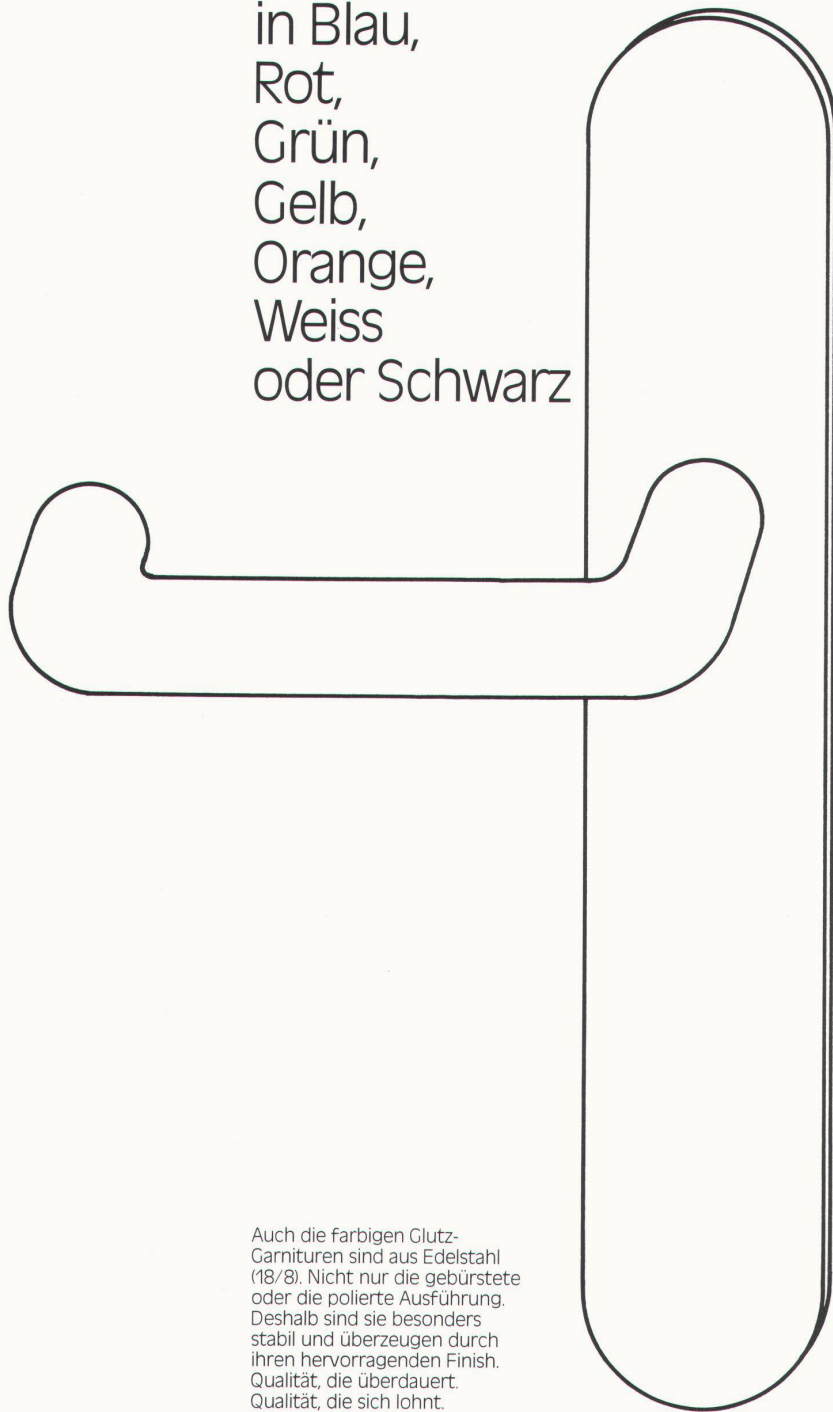
● elastisch



Saglan ist ein Schweizer Qualitätsprodukt,

hergestellt aus Quarzsand

Glutz Edelstahl-Türgarnituren auch
in Blau,
Rot,
Grün,
Gelb,
Orange,
Weiss
oder Schwarz



Auch die farbigen Glutz-Garnituren sind aus Edelstahl (18/8). Nicht nur die gebürstete oder die polierte Ausführung. Deshalb sind sie besonders stabil und überzeugen durch ihren hervorragenden Finish. Qualität, die überdauert. Qualität, die sich lohnt.

Glutz Türbeschläge:

Glutz

Ungeschlagen in Beschlägen

Glutz AG, Segetzstrasse 13
4502 Solothurn
Tel. 065/21 51 71

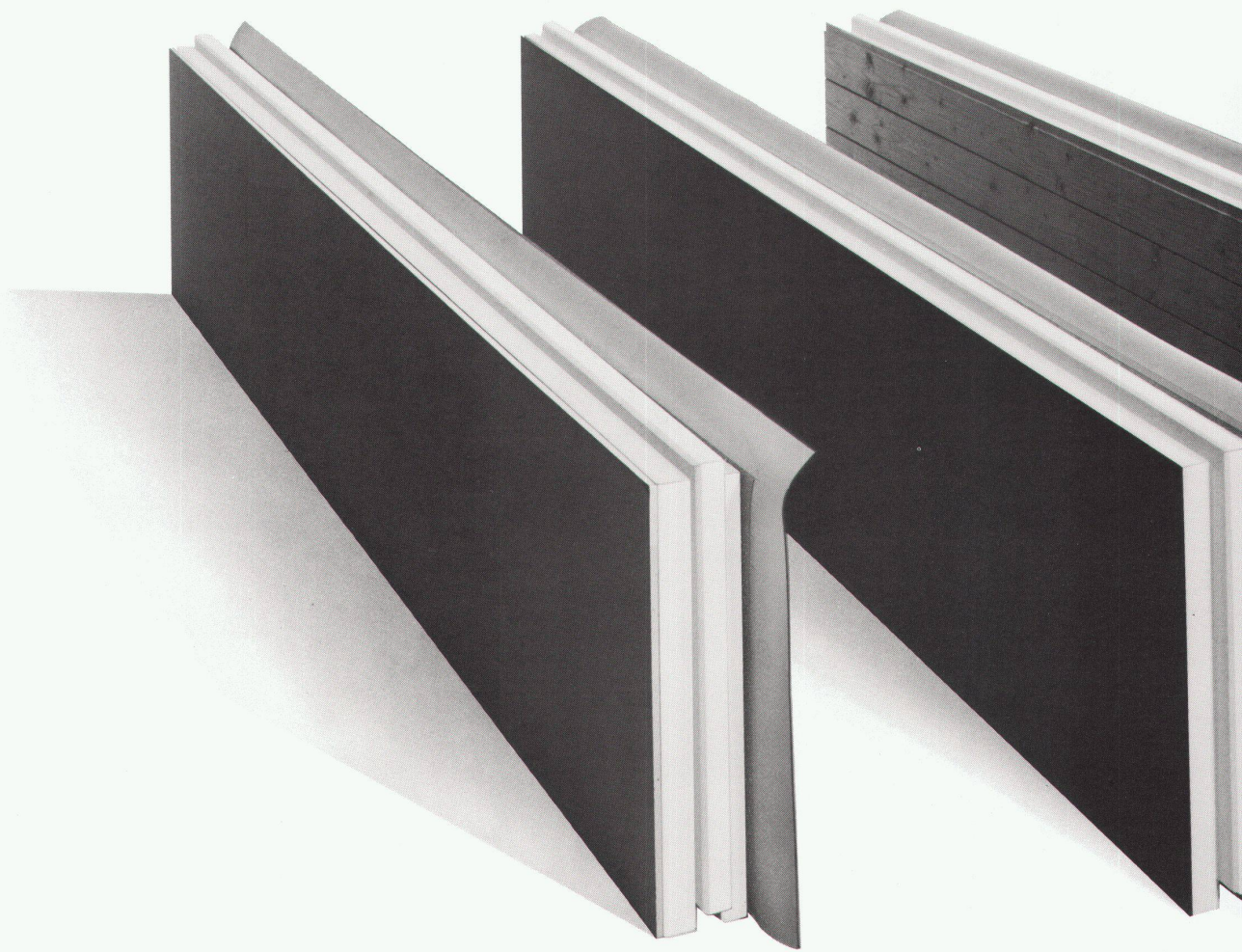


création **baumann**

Fretric — die wirklich textilen Lamellen
création **baumann**

SCHWEIZ, Baumann Weberei und Färberei AG, CH-4900 Langenthal, Tel. (063) 22 62 62, Telegramm BACO Langenthal, Telex 982 502. AUSTRALIA, Création Baumann Pty. Ltd., 340 Burwood Road, Hawthorn, Melbourne, 3122/Victoria, tel. (03) 818 7137, telex 151 456. BELGIQUE, L.L. Gondry S.p.r.l., Rue Dautzenberg 31-33, B-1050 Bruxelles, tél. (02) 647 2018, télex 26 972. CANADA, Baumann Fabrics Ltd., 302 King Street East, Toronto/Ontario M5A 1K6, tel. (416) 869-1221, telex 06 22090. DEUTSCHLAND, Baumann Stoffe GmbH, Paul-Ehrlich-Strasse 7, Postfach 1107, D-6057 Dietzenbach 1, Tel. (06074) 2155/2156, Telex 04 191 527. ESPAÑA, Création Baumann S. L., Av. Dr. Federico, Rubio y Galí, 67, E-28040 Madrid, tel. 459 88 66. FINLAND, Vallilan Siikkitehdas Oy Nielsiäkatu 15, SF-00510 Helsinki 51, tel. (90) 75 09 77, telex 124 387. FRANCE, Baumann France SA, 48, rue de Grenelle, F-75007 Paris, tél. (1) 45 49 08 22, télex 202 922. ITALIA, Baumann S.r.L., Via Don Comaffi, I-24050 Lurano/Bg, tel. (035) 80 00 50, telex 302 273. NEDERLAND, Danskina B.V., De Genesteflaan 10, 5531 TS Blâdel, tel. (04977) 2303, telex 59 168. NORGE, Interiøragenturer, Jan F. Sveen A/S, Rosenkrantz Gate 20, N-Oslo 1, tel. (02) 20 47 65, telex 18 348 intex n. ÖSTERREICH, Eugen Leopold, Handelsvertretungen, Grünauerstrasse 19, A-4020 Linz, Tel. (0732) 27 76 07. SVERIGE, Baumann Textil AB, Rundelen 3, Box 444, S-20124 Malmö, tel. (040) 11 22 30/11 10 15. UNITED KINGDOM, Baumann Fabrics Ltd., 41/42 Berners Street, London W1P 3AA, tel. (01) 637 02 53/54, telex 051 895 63 07. USA, Carnegie, 110 North Centre Avenue, Rockville Centre N.Y. 11570, tel. (516) 678 67 70, telex 144 506.

Das »durchDachte« gonon aus der Praxis



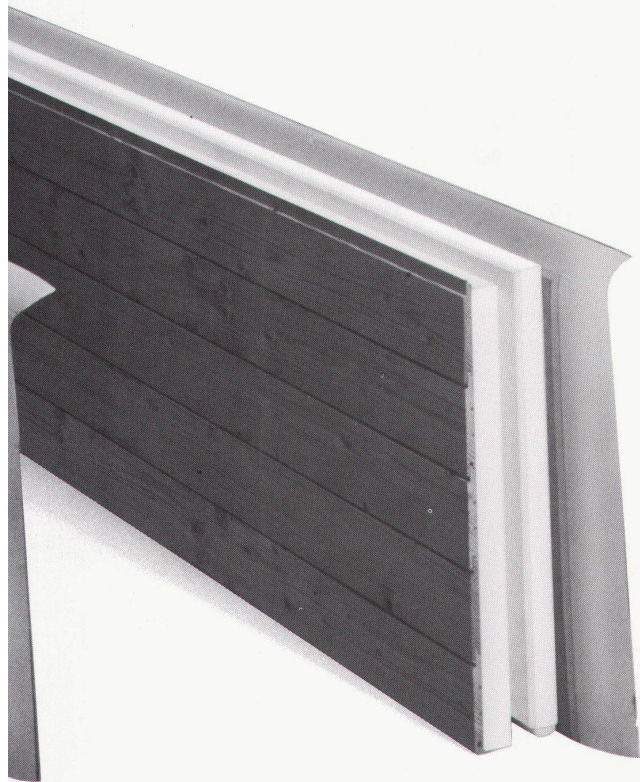
**LANGZEIT
ISOLATION** 

gonon

gonon
Kunststoffwerk AG
CH-8226 Schleithem SH
Telefon 053/64721
Telex 897102 gono ch

Isolations-Unterdach, entwickelt

- ✓ Begehbares Unterdach aus genoppter Spezialfolie: Robust, tritt- und rutschfest wie die beliebte Hartfaserplatte!
- ✓ Keine Schweissarbeiten auf der Dachschräge erforderlich: Ablösen des Schutzpapiers und luftdichtes Verschiessen der Lager- und Stossfugen mit wasserfester Doppelklebenacht.
- ✓ Bauphysikalisch geprüfter Aufbau mit auf den Diffusionswiderstand des Unterdaches abgestimmter Aludampfsperre
- ✓ Keine wärmetechnischen Schwachstellen dank Nut-/Kammverbindungen der Isolationsschicht.
- ✓ Sehr gute Druckfestigkeit: keine zusätzlichen Lattungen erforderlich.
- ✓ Gelöste Anschlussdetails an Dachfenster und andere aufgehende Bauteile: von jedem Unterdachverleger ohne Beihilfe ausführbar.
- ✓ Einfache und rationelle Verlegung: bis zu 3 Schichten: z. B. Fichtentäfer, Isolation und Unterdach in einem Arbeitsgang.



endenwerbung

Ich möchte die «durchDachte»
gonon Qualität genauer prüfen.

oder

Muster von genoppter, rutschfester Spezialfolie

technische Unterlagen Anschluss-Details

Name: _____

Strasse: _____

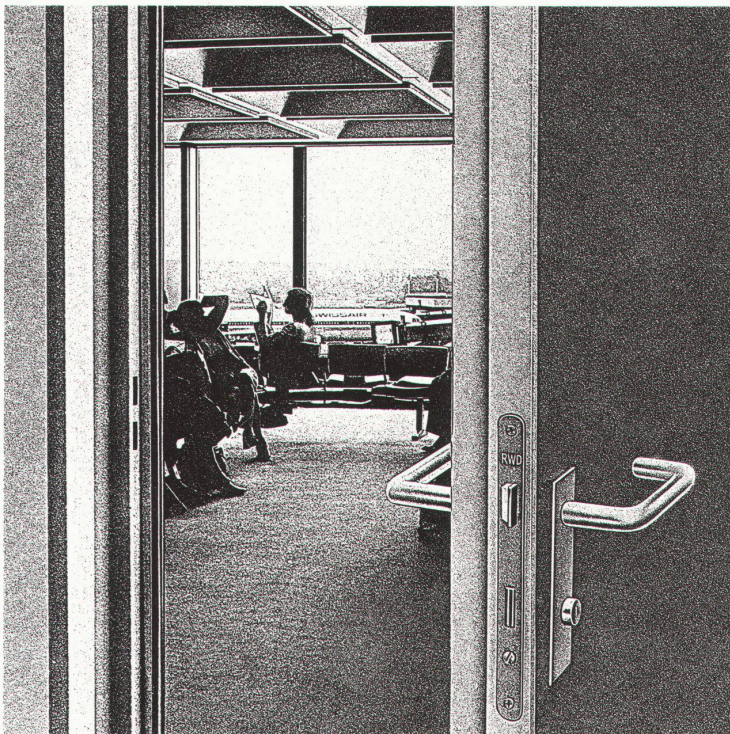
PLZ/Ort: _____

Tel.: _____

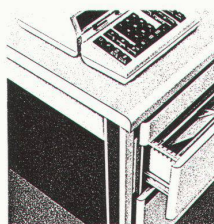


Türen von RWD: Qualität, die man spürt...

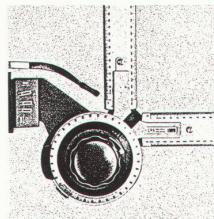
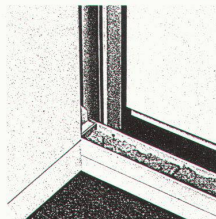
RWD



...spürt, wenn man die Türe ins Schloss fallen lässt. Das ist eine massive Türe, genau gearbeitet und sattschliessend. Mit verdichteten Kanten. Schallisolierend und feuerhemmend: verlangen Sie die Unterlagen!
RWD Reppisch-Werke AG, 8953 Dietikon
Telefon 01 740 68 22, Telex 57 289

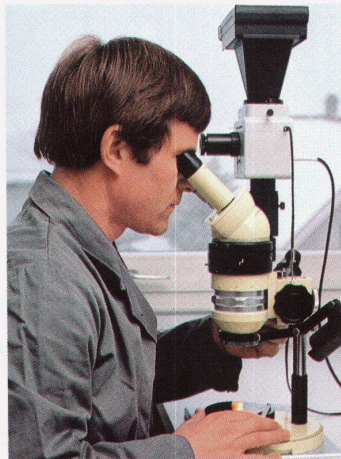


RWD ist der Name nicht nur für Massivtüren, sondern auch für Trennwände, Büroeinrichtungen, Schulmöbel, Zeichengeräte. Der Name RWD ist eine Garantie.



Billige Storen gibt es genug...

Qualität und Preis müssen stimmen. Qualität soll man mit Recht auch nach Ablauf der Garantiezeit fordern können. Bei Sonnen- und Wetterschutzanlagen baut sich Qualität im Detail auf. Hartgeprüfte Materialien, sorgfältiger Zusammenbau, durchdachte Lösungen in Absprache mit anderen am Fenster tätigen Unternehmen prägen die bewährten Produkte. GRIESSER-Produkte sind in hundertjähriger Aufbauarbeit entwickelt und verfeinert worden. Die sinnvolle Kombination von solidem Handwerk und moderner industrieller Fertigung hat Spitzenprodukte hervorgebracht. GRIESSER-Produkte sind reell kalkuliert. Im Preis inbegriffen sind zudem umfangreiche Dienstleistungen. Besprechen – beraten – dokumentieren – planerisch und zeichnerisch unterstützen – individuelle Wünsche berücksichtigen – formale Anpassungen finden – realisieren. GRIESSER steht Ihnen nach dem Kauf auch mit einer gut ausgebauten Unterhalts- und Reparatur-Organisation zur Verfügung. Können Sie es sich leisten, am Bau auf diesen Service zu verzichten?



...enttäuschte Haus- besitzer auch!

GRIESSER AG 8355 AADORF
Sonnen- und
Wetterschutzanlagen

052 / 47 05 21

Filialen und
Vertretungen in der
ganzen Schweiz

Die GRIESSER-Dokumen-
tationsmappe mit ihren vielen
Einbauplänen ist heute ein
begehrtes Arbeitsinstrument
für Architekten und Planer.

Verlangen Sie Ihr Exemplar!
Wir stellen es Ihnen gratis
zur Verfügung.



GRIESSER

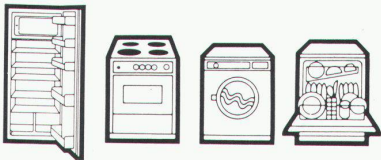


**Wir haben
kritisch geprüft, verglichen
und Bauknecht gewählt.**



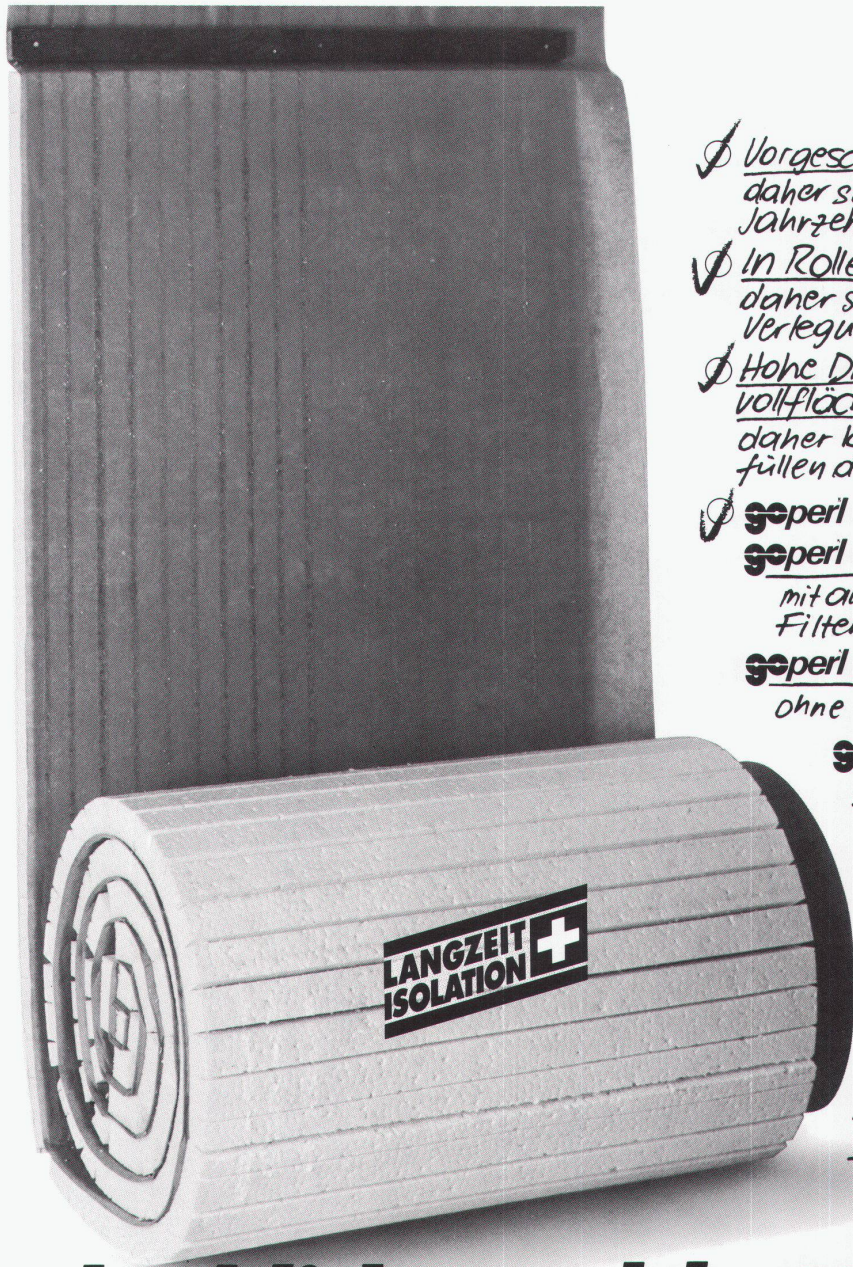
Aus folgenden Gründen:

1. Weil Bauknecht-Kühlschränke weniger Energie brauchen (das 230-Liter-Modell z. B. nur 0,95 kWh in 24 Stunden).
2. Weil Bauknecht-Geschirrspüler und Waschautomaten auch noch weniger Wasser brauchen (nur 1,5 kWh und 108 Liter Wasser bei voller Beladung von 4,5 kg Trockenwäsche bei 60°C mit Vorwäsche).
3. Weil Qualität und Technik bei Bauknecht schon immer überdurchschnittlich waren.
4. Weil uns das Design der neuen Einbauberde- und Backofenlinie gefällt.
5. Und weil wir den Bauknecht-Kundendienst bisher nur von seiner besten Seite kennengelernt haben.



Bauknecht
Qualität ohne Kompromisse

Bauknecht AG, 5600 Lenzburg, Telefon 064 50 31 31



- ✓ Vorgeschnittenes Filtervlies
daher sichere Drainage für Jahrzehnte
- ✓ In Rollenform
daher schnelle, kostensparende Verlegung
- ✓ Hohe Druckfestigkeit durch vollflächige Auflage
daher kein Brechen beim Hinterfüllen des Anhubmaterials
- ✓ goperl in 3 Ausführungen:
goperl blau-Rollfilter
mit aufkaschiertem Filtervlies
goperl blau Drainageplatte
ohne Filtervlies

goperl blau-Drainageblöcke für die gerichts-sparende Auffüllung von Unterflurbauwerken. Ideal auch für die Unterfüllung von Gartenlandschaften

Können Sie sich das leisten, an diesen Vorteilen vorbeizugehen?

Unglaublich – welche Vorteile der **goperl[®]- Rollfilter zu diesem Preis bietet.**

gonon

Kunststoffwerk AG
CH-8226 Schleithem SH
Telefon 053/647 21
Telex 76723 gonon-ch

Ich wünsche Ihre Spezialberatung

Senden Sie mir: Prospekte Preise Muster

Name: _____

Strasse: _____

Plz./Ort: _____

Telefon: _____

goperl 10

**RAIS,
die formschönen,
die robusten,
die materialgerechten,
die kompromisslosen,
die alleskönner,
die wirkungsvollen,
die sicheren,
die dauerbrenner,
die erfahrenen,
die meistkopierten,
die kochkünstler,
die sparsamen,
die klassiker,
die designten,
die originale,
RAIS.**



RAIS

Bent Falk Design Danmark

Vor 15 Jahren erfand Bent Falk den Ofen der gleichzeitig Cheminée sein kann: den RAIS. Heute können Sie mit acht Modellen heizen, backen, kochen, braten oder sich am offenen Feuer freuen. Hoher Wirkungsgrad. Dreiwandiges Konvektionssystem. Kühle Türgriffe. Staubfreie Aschenschublade. RAIS ist mit dem Gütezeichen der Schweiz. Vereinigung für Forstwirtschaft ausgezeichnet und durch die Vereinigung Kantonalen Feuerversicherungen anerkannt mit "Technischer Auskunft 3269 und 4081".

Verlangen Sie ausführliche Unterlagen bei
Wohnbedarf AG Basel
Postfach CH 4010 Basel
Tel. 061/23 06 50 Telex 63 876 WBB.

Neu von Trösch: HEGLAS OPTIMAL

Gut zwei Drittel aller Schweizer leben mit veralteten Fenstern und all ihren Nachteilen. Deshalb hat sich Trösch entschlossen, mit einer Inseratenkampagne direkt an die Hausbesitzer zu gelangen. Sie werden darauf aufmerksam gemacht, dass sich eine Fenstersanierung in jedem Falle lohnt.

Um dem Kunden die Wahl zu erleichtern, hat Trösch gleichzeitig die OPTIMAL-Linie lanciert: drei ausgewählte Typen aus dem bewährten HEGLAS-Programm, die den meisten Ansprüchen genügen. Alle drei bestehen aus 2fach Isolierglas. Alle drei bieten eine maximale Wärmeisolation dank der unsichtbaren Silberbeschichtung Silverstar von Trösch. OPTIMAL¹ ist für Kunden gedacht, bei denen die Super-Wärmeisolation im Vordergrund steht. OPTIMAL² bietet neben ausgezeichneter Wärmeisolation noch Schallschutz. OPTIMAL³ steht für Super-Wärmeisolation und Einbruchschutz.

Mit ihrer OPTIMAL-Aktion unterstützt Trösch Architekten, Planer und Berater direkt am Markt und erhöht den Informationsstand der Kunden in Sachen Glas.

Verlangen Sie den OPTIMAL-Prospekt beim nächstgelegenen Unternehmen der Glas Trösch Gruppe:

Glas Trösch AG Bern, Isolierglasfabrik,
3065 Bolligen, Tel. 031/58 59 51
Glas Trösch AG, Isolierglasfabrik,
4133 Pratteln, Tel. 061/83 22 83
Glas Trösch AG, Isolierglasfabrik,
5727 Oberkulm, Tel. 064/46 22 22
Heglas AG, Isolierglasfabrik,
9014 St. Gallen, Tel. 071/28 24 26

Grambach AG, Isolierglasfabrik,
8052 Zürich, Tel. 01/301 32 90
Grambach AG, Glashandlung,
9006 St. Gallen, Tel. 071/26 41 61
Heglas Bulle SA, Isolierglasfabrik,
1630 Bulle, Tel. 029/2 51 51
Glas Trösch AG Malans, Isolierglasfabrik,
7208 Malans, Tel. 081/51 39 12

Glas Trösch AG, Isolierglasfabrik
4922 Bützberg
Telefon 063/42 11 55

glaströsch
glaströsch
glaströsch

Spitzenqualität von SWISSPOR



swisspor

FASSADENSYSTEM

Die bauphysikalisch einwandfreie SWISSPOR-Fassadenkonstruktion.

Hinterlüftet und wärmedämmend!

- SWISSPOR-Fassaden lassen sich auf jede Art von Mauerwerk aufbringen und an jede Fassadenform anpassen.
 - Das SWISSPOR-Fassadensystem kann für ältere Sanierungsobjekte wie auch für Neubauten eingesetzt werden.
 - SWISSPOR-Fassaden sind äusserst alterungsbeständig, leicht zu reinigen und bestechen durch ein sauberes und gefälliges Aussehen.
- SWISSPOR-Fassade – der Wind- und Wetterpanzer – die schützende, werterhaltende, «atmende» Schale für ein behagliches Innenklima.
- SWISSPOR AG, 5623 Boswil

COUPON

- Verlangen Sie gratis
- Farben- und Strukturmöglichkeiten
 - Montagetechnische Details
 - Anruf des Beraters
 - Gesamtdokumentation

Einsenden an:
SWISSPOR AG, 5623 Boswil
Herrn G. Müller
Fassadenspezialist
Telefon 057 47 11 50

Adresse

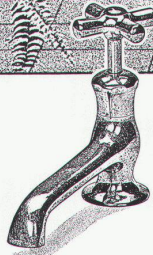
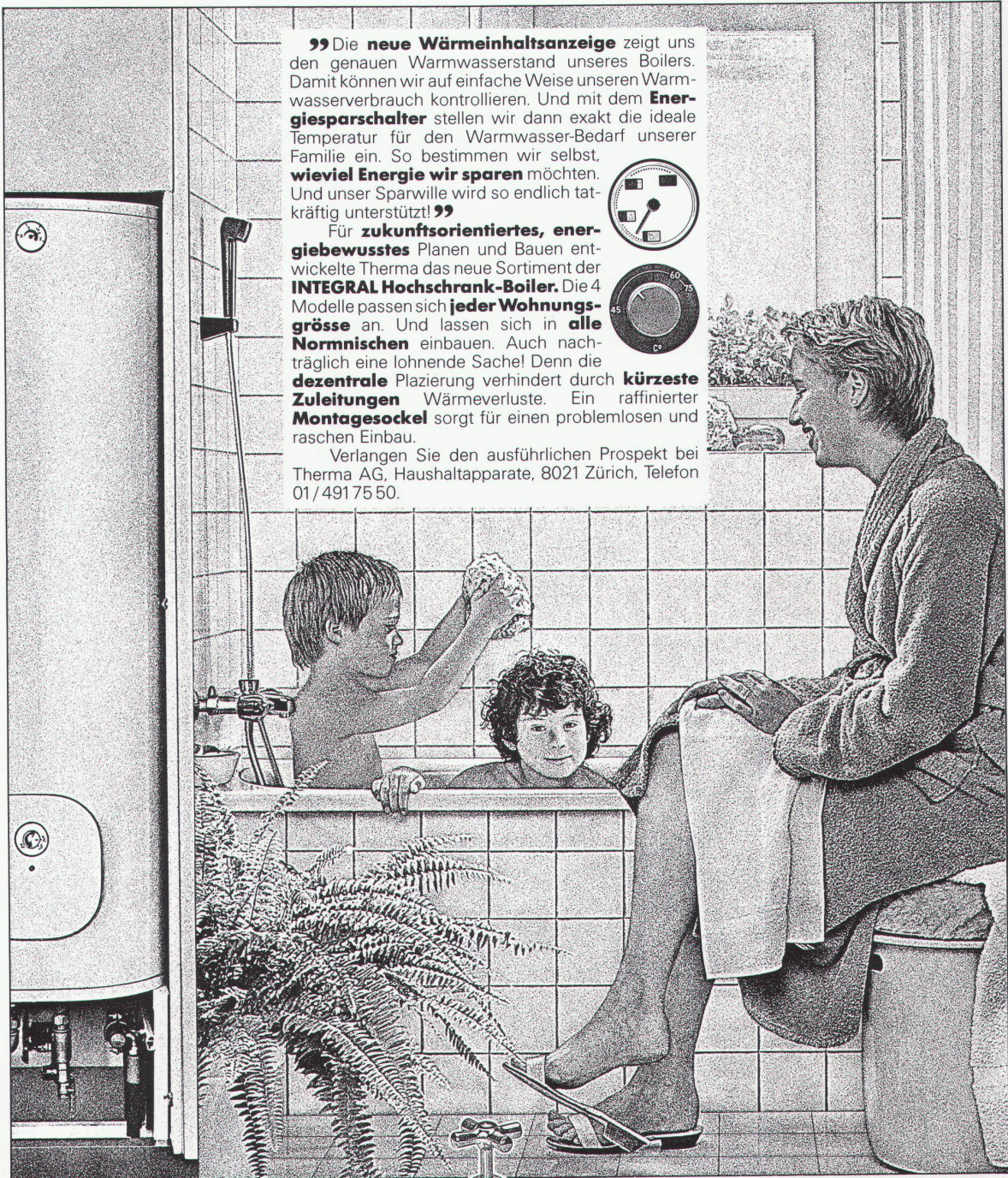
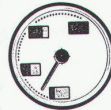


Der Boiler, der das Energiesparen eingebaut hat.

„Die neue **Wärmeinhaltsanzeige** zeigt uns den genauen Warmwasserstand unseres Boilers. Damit können wir auf einfache Weise unseren Warmwasserverbrauch kontrollieren. Und mit dem **Energiesparschalter** stellen wir dann exakt die ideale Temperatur für den Warmwasser-Bedarf unserer Familie ein. So bestimmen wir selbst, **wieviele Energie wir sparen** möchten. Und unser Sparwille wird so endlich tatkräftig unterstützt!“

Für **zukunftsorientiertes, energiebewusstes** Planen und Bauen entwickelte Therma das neue Sortiment der **INTEGRAL Hochschrank-Boiler**. Die 4 Modelle passen sich **jeder Wohnungsgröße** an. Und lassen sich in **alle Normnischen** einbauen. Auch nachträglich eine lohnende Sache! Denn die **dezentrale** Platzierung verhindert durch **kürzeste Zuleitungen** Wärmeverluste. Ein raffinierter **Montagesockel** sorgt für einen problemlosen und raschen Einbau.

Verlangen Sie den ausführlichen Prospekt bei Therma AG, Haushaltapparate, 8021 Zürich, Telefon 01/491 75 50.



therma
Eine gute Quelle für heisses Wasser.

ergodata

am authentischen Beispiel:

Die Entwicklung von **ergodata** führt zurück auf die Überlegungen und Anforderungen an die Arbeitsplätze von morgen. Mit **ergodata** wurde eine neue Generation von höhenverstellbaren, elektrifizierbaren Arbeitsplätzen im Büro geschaffen und deren Markterfolg geprägt. 100000 **ergodata**-Arbeitsplätze sind bereits praxiserprobt.

**PCW, Portland Cement-Werk
Würenlingen-Siggenthal
5301 Siggenthal-Station**

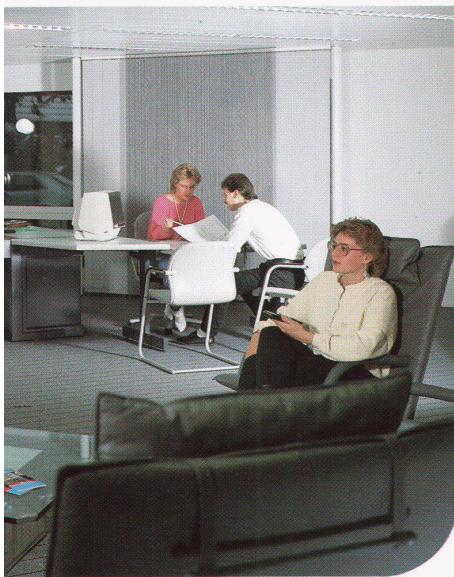
Zwei Funktionsräume mit 26 Arbeitsplätzen wurden im Neubau mit **ergodata**

geplant und eingerichtet. Modern und funktionell mit flexiblen System-Bausteinen und Raumbgliederungen.

SKA contact banken in: Aesch BL, Kleinhüningen, Buchs AG, Genève, Herzogenbuchsee BE, Ittigen BE, Oftingen, Zug, Zürich

Ein attraktives einheitliches Innenausbau-Konzept prägt diese zukunftsweisenden, kundenfreundlichen SKA contact banken. Das Einrichtungs-Programm entspricht dem hohen Technisierungsgrad dieser neuen Bankgeneration der Schweizerischen Kreditanstalt.





**Emil Hitz AG, Drahtwarenfabrik
8303 Bassersdorf**

Das freundliche, helle Teambüro mit der angenehmen Indirektbeleuchtung gilt als vorbildlich. Die Arbeitsplätze sind der Grösse der Menschen, seiner Tätigkeit sowie heutigen und erst recht künftigen Maschinengenerationen angepasst. Auch das Farbkonzept stimmt bis ins Detail.

Unsere **ergo data**-Berater können Ihnen alles sagen, über menschlichere und damit motivierendere Arbeitsplätze. Ein guter Mitarbeiter verdient auch einen guten Arbeitsplatz.

**in zukunft
büro-fürer**



8010 Zürich 2
Tödistrasse 48
Tel. 01-201 56 10

4010 Basel
Aeschenvorstadt 57
Tel. 061-23 86 86

5001 Aarau
Buchserstrasse 18
Tel. 064-22 18 17

simeg

Programmierte Temperatur

Der neue Einhandmischer mit Keramikscheiben und separater Temperaturvorbereitung.

Optimale Sicherheit dank klarer Trennung von Temperatur- und Mengenregulierung.

Temperaturgriff

Am Drehgriff stellt der Benutzer die gewünschte Temperatur ein; präzise, konstant und bequem!

Hebelgriff für Wassermengendosierung

Er ist unabhängig vom Temperatureinstellgriff. Das wiederholte Öffnen und Schliessen der Armatur mit dem Hebelgriff bewirkt keine Änderung der vorgewählten Temperatur.



simeg

der aussergewöhnliche Einhandmischer
Für höchsten Bedienungskomfort.

Modelle für Waschtische, Bad,
Dusche, Spültische und Bidets.

Ein Gemeinschaftsprodukt von:

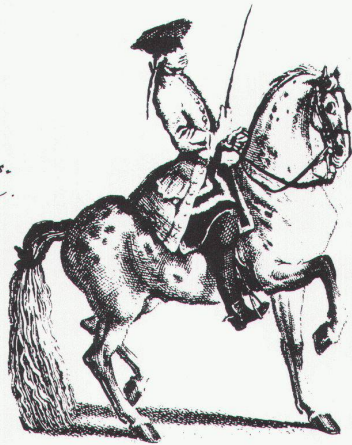
similar

1227 Carouge-Genève 022/42 34 20
8048 Zürich 01/492 15 15



5443 Niederrohrdorf
Tel. 056/96 01 01

Spanischer Schritt
oder Passagier gerade aus.
Le Passager sur la ligne.



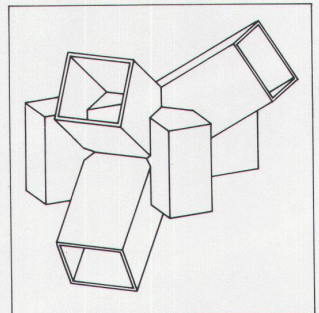
Die hohe Schule.



Bahnhofhalle im Flughafen Genf.

Einziges sichtbares Bauwerk des unterirdischen Bahnhofes von Genf-Cointrin ist das in Stahl konstruierte Eingangsgebäude.

Das Raumfachwerk mit den Grundmassen von 100 x 46 Metern ruht auf runden Betonsäulen und besteht aus Oktaedern von über sechs Metern Seitenlänge. Wegen dieser grossen Abmessungen und aus Gründen der Qualitätssicherung wurden die meisten der 153 Knoten einzeln hergestellt und auf der Baustelle mit den 236 Diagonalen verbunden.



Die Montage erforderte demnach höchste Präzision in der Werkstatt. Dank dem Einsatz des dreidimensionalen CAD-Systems konnte das Problem der Schnittfiguren in den komplizierten Knoten schnell und kostengünstig gelöst werden.

HANS RUDOLF WEHRLI / A

Stahlbau
Industriebau
Tank- und Silobau
Kläranlagen
Rohrleitungen
Sonderkonstruktionen

Meto Bau AG
5303 Würenlingen
Telefon 056 98 26 61
Telefax 056 98 10 23
Telex 54 684 meto ch

Meto-Bau
Stahl ist unsere Stärke.

die nEUe DimEnSion i



RUNTAL - Heizkörper : Der neueste Konvektor mit
dem minimsten Wasserinhalt -
speziell für den
Niedertemperatur - Bereich!

runtal®