

# Werk-Material : Beilage 7

Objektyp: **Group**

Zeitschrift: **Werk, Bauen + Wohnen**

Band (Jahr): **71 (1984)**

Heft 4: **Erinnerungs-Male = Marques du souvenir = Monuments**

PDF erstellt am: **21.09.2024**

## **Nutzungsbedingungen**

Die ETH-Bibliothek ist Anbieterin der digitalisierten Zeitschriften. Sie besitzt keine Urheberrechte an den Inhalten der Zeitschriften. Die Rechte liegen in der Regel bei den Herausgebern.

Die auf der Plattform e-periodica veröffentlichten Dokumente stehen für nicht-kommerzielle Zwecke in Lehre und Forschung sowie für die private Nutzung frei zur Verfügung. Einzelne Dateien oder Ausdrucke aus diesem Angebot können zusammen mit diesen Nutzungsbedingungen und den korrekten Herkunftsbezeichnungen weitergegeben werden.

Das Veröffentlichen von Bildern in Print- und Online-Publikationen ist nur mit vorheriger Genehmigung der Rechteinhaber erlaubt. Die systematische Speicherung von Teilen des elektronischen Angebots auf anderen Servern bedarf ebenfalls des schriftlichen Einverständnisses der Rechteinhaber.

## **Haftungsausschluss**

Alle Angaben erfolgen ohne Gewähr für Vollständigkeit oder Richtigkeit. Es wird keine Haftung übernommen für Schäden durch die Verwendung von Informationen aus diesem Online-Angebot oder durch das Fehlen von Informationen. Dies gilt auch für Inhalte Dritter, die über dieses Angebot zugänglich sind.

# Werk- Material

## **Eine Bautendokumentation**

Ziel des *Werk-Materials* ist es, technische Daten zu vermitteln von Bauten, die zum einen für eine bestimmte Kategorie bezeichnend und zum andern von guter architektonischer Qualität sind, ohne dass es sich aber immer um ausgezeichnete Architektur handeln muss. Wichtig ist, dass man für die eigene Arbeit ausreichende technische Vergleichswerte erhält, und dies von der Grundrissgeometrie über die Flächenwerte bis zu Kostenpositionen und Konstruktion.

Zur Handhabung: Die einzelnen Bauten werden in der gleichen Art, mit den gleichen Grundinformationen vorgestellt, so dass sich Vergleiche anstellen lassen; sie sind zudem mit einer Klassifikation nach Bauarten gekennzeichnet. Die Seiten des *Werk-Materials* sind perforiert, um sie in einem Ordner, nach Bauarten gruppiert, sammeln zu können.

## **Une documentation sur le bâtiment**

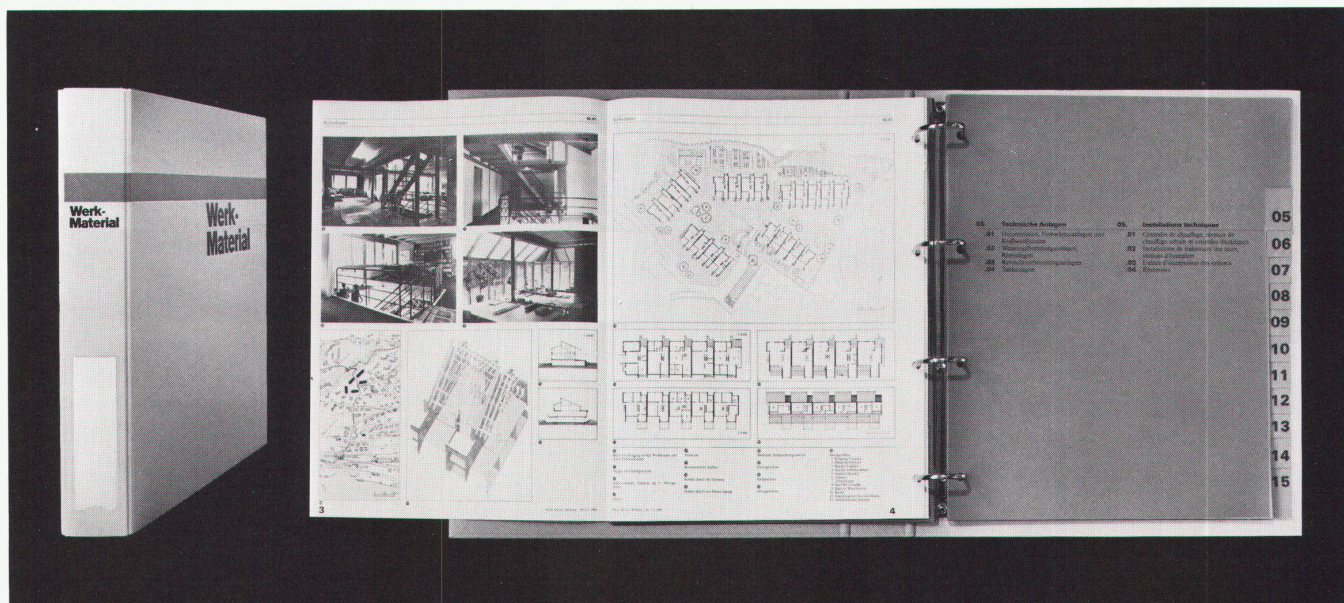
Le but de *Werk-Material* est de fournir des données techniques sur des bâtiments qui sont d'une part représentatifs d'une certaine catégorie et qui revêtent d'autre part une certaine valeur sur le plan architectural. Il est important que le lecteur puisse disposer de données comparatives pour ses propres réalisations, autant en ce qui concerne la géométrie du plan, les valeurs de surface que l'état des frais et la construction elle-même.

Mode de consultation: les différents bâtiments seront présentés de la même manière et avec les mêmes informations de base, ce qui permettra d'établir des comparaisons; ils seront d'autre part caractérisés selon le type de construction d'après une classification. Les pages de *Werk-Material* sont perforées, de sorte qu'elles pourront être rangées dans un classeur selon les types de construction.

## **Architectural documentation**

The object of *Werk-Material* is to furnish technical data on buildings which, for one thing, are characteristic of a specific category and, for another, are of high architectural quality, without always having to be outstanding architecture. What is important is that the architect obtains a sufficient quantity of technical data for comparative purposes to assist him in his own work, ranging from plans to costs to structural details.

As for the method: The individual buildings of the same kind will be presented with the same basic-information, so that comparisons can be made; they are, moreover, classified as to building type. The *Werk-Material* pages are perforated so that they can be detached and stored in the appropriate filing system.



#### Sammelordner für das "Werk-Material"

Das grosse Interesse am «Werk-Material» und das Bedürfnis, die einzelnen Baudokumentationen systematisch zu sammeln, hat uns veranlasst, einen Ordner herzustellen. Er enthält ein Register, um die in «Werk, Bauen+Wohnen» publizierten Objekte nach Bauarten zu ordnen. Der Sammelordner informiert zudem über die Handhabung des «Werk-Materials» und über Definitionen der Entwurfs- und Nutzungsmerkmale. Zu einem späteren Zeitpunkt soll der Ordner mit Konstruktionsblättern und weiteren Arbeitsinstrumenten für den Architekten ergänzt werden.

Bestellungen an: Werk AG, Elfenaueweg 73, Postfach 269, 3000 Bern 15. 1 Exemplar «Werk-Material»-Sammelordner kostet Fr. 26.- (Bestellcoupon verwenden).

#### Classeur pour "Werk-Material"

Le grand intérêt suscité par «Werk-Material» et le besoin de classer systématiquement la documentation selon chaque type de bâtiment, nous ont incités à préparer un classeur. Il contient un registre permettant de classer les exemples publiés dans «Werk, Bauen+Wohnen» selon les catégories de bâtiment. Ce classeur renseigne aussi sur le mode de consultation de «Werk-Material» et sur la manière dont les caractéristiques des projets et leurs fonctions sont définies. Ultérieurement, le classeur sera complété par des fiches de construction et autres documents de travail à l'intention des architectes.

Adressez vos commandes à: Werk AG, Elfenaueweg 73, case postale 269, 3000 Berne 15. Prix de l'exemplaire du classeur «Werk-Material» Fr. 26.- (Utilisez le coupon de commande)

#### Comprehensive file for the "Werk-Material"

The great interest that has been shown in the «Werk-Material» and the desire of many subscribers to collect and systematically arrange the various kinds of material relating to building projects have induced us to produce an appropriate file. It contains an index making possible the proper ordering of the objects appearing in "Werk, Bauen+Wohnen" in accordance with types of architecture. The comprehensive file, in addition, furnishes information on how to handle the "Werk-Material" and on definitions of design and use features. At a later date the file is to be expanded and will contain design sheets and additional practical aids for the architect.

For orders apply to: Werk AG, Elfenaueweg 73, Postfach 269, 3000 Berne 15. 1 «Werk-Material» comprehensive file costs Fr. 26.- (Please use order form)

## Bisher erschienen in Werk, Bauen + Wohnen



**Eigentumswohnungen Rüti Adliswil, 1. Etappe**  
01.04/07 Reihenhäuser, Terrassenhäuser  
Heft Nr. 12/1982  
Architekt: Peter Thomann, Adliswil



**Reuss-Siedlung, Unterwindisch**  
01.07 Reihenhäuser  
Heft Nr. 12/1982  
Architekten: Metron-Architektengruppe, Brugg



**Habitation, transformation d'une maison rurale, Valençon**  
01.07 Einfamilienhäuser  
Heft Nr. 12/1982  
Architekt: M. Zufferey, Sierré



**Genossenschaftliche Wohnbauten, Zürich**  
01.02/01 Mehrfamilienhäuser  
Heft Nr. 12/1982  
Architekten: Kuhn + Stahel, Zürich



**Alpbetrieb Sogn Carli, Morissen (Lugnez GR)**  
04.04 Landwirtschaftliche Produktionsanlagen  
Heft Nr. 3/1983  
Architekt: W. Christen, Zürich



**Lager- und Servicegebäude Bornhauser AG, Dübendorf**  
03.01 Lagerhallen  
Heft Nr. 3/1983  
Architekten: Atelier WW, Zürich



**Bibliothèque du Pâquis, Genève**  
02.08 Bibliotheken  
Heft Nr. 3/1983  
Architekt: U. Brunoni, Genève



**Solarwohnhaus in Hofstetten SO**  
01.07 Einfamilienhäuser  
Heft Nr. 3/1983  
Architekt: M. Wagner, Basel



**Wohnsiedlung am Aabach, Mönchaltorf**  
01.07 Reihenhäuser  
Heft Nr. 6/1983  
Architekt: R. Leu, Feldmeilen



**Kantonales Arbeits- und Hauswirtschaftsseminar, Gossau SG**  
02.04 Mittelschulen  
Heft Nr. 6/1983  
Architekt: O. Baumann, St. Gallen



**Gartensiedlung Furtal, Zürich-Affoltern**  
01.02 Mehrfamilienhäuser  
Heft Nr. 6/1983  
Architekt: C. Schelling, Wangen



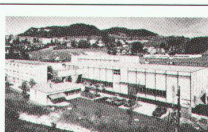
**Appartementhaus in Zürich**  
01.03 Mehrfamilienhäuser  
Heft Nr. 9/1983  
Architekt: P. Zoelly, Zollikon



**Wohnhaus Hofstatt, Kappel SO**  
01.07 Reihenhäuser  
Heft Nr. 9/1983  
Architekten: B. und J. Fosco-Oppenheimer, K. Vogt, Scherz



**Ferriesiedlung in Scuol**  
01.06 Ferienhäuser  
Heft Nr. 9/1983  
Architekt: M. Kasper, Zürich



**Kantonale Polizeischule, Ausbildungszentrum Ittigen**  
02.03 Berufsschulen  
Heft Nr. 11/1983  
Architekten: Suter+Partner, Bern



**Wohnhaus in Basel-Stadt**  
01.02 Mehrfamilienhäuser  
Heft Nr. 11/1983  
Architekten: M. Alioth+U. Remund, Basel



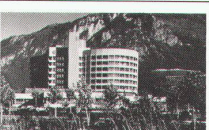
**Alterswohnheim «Im Ris», Oberleimbach ZH**  
01.09/08.06 Alters- und Pflegeheime  
Heft Nr. 11/1983  
Architekten: Kuhn+Stahel, Zürich



**Wohnsiedlung in Riehen**  
01.07 Reihenhäuser  
Heft Nr. 1/2, 1984  
Architekt: R. Brüderlin, Riehen



**Wohnsiedlung am Tobelweg, Feldmeilen ZH**  
01.07 Reihenhäuser  
Heft Nr. 1/2, 1984  
Architekt: R. Leu, Feldmeilen



**Regionalspital Sitten**  
08.04 Krankenhäuser  
Heft Nr. 1/2, 1984  
Architekten: I+B, Morisod+Furrer, P. Schmid, R.+J.L. Tronchet

## Sonderdrucke

Abonnenten von «Werk, Bauen+Wohnen» können zusätzlich Sonderdrucke einzelner Bautendokumentationen bestellen: Preis pro Objekt (2–6 Seiten): Fr. 1.20; Preis pro Versand (Porto, Verpackung usw.): Fr. 6.–  
Bestellungen mit Angaben der gewünschten Objekte sind zu richten an:

Werk AG, Elfenaueweg 73, Postfach 269, 3000 Bern 15.

# Wohnquartier Bleiche, Worb BE



Bauherrschaft	Wohnbaugenossenschaft Bleiche, Worb
Architekten	Architektengemeinschaft. Projektierung: F. Oswald, Arch. BSA/SIA, Bern, Mitarbeiter: Ch. Stuber, H. Furrer Ausführung: H. R. Abbühl, Arch. SIA, F. Hubacher, Arch. SWB, Bern
Bauingenieur	H. P. Stocker, dipl. Bauing. SIA, Bern

## Entwurfs- und Nutzungsmerkmale

Grundstück	Arealfläche 14 501 m <sup>2</sup> *	Umgebungsfläche 11 226 m <sup>2</sup>	Ausnutzungsziffer 0,37**
Gebäude	Bebaute Fläche 3274 m <sup>2</sup>	Geschossfläche (SIA 416, 1141)	Anrechenbare Bruttogeschossfläche (ORL) 6111 m <sup>2</sup>
		Untergeschoss 2513 m <sup>2</sup>	
		Erdgeschoss 2566 m <sup>2</sup>	
		Obergeschoss 2513 m <sup>2</sup>	
		Total Geschossfläche 7592 m <sup>2</sup>	** Reserve (Ausbauzone): 774 m <sup>2</sup> BGF (max. mögliche AZ = 0,41)
		(allseitig umschlossen, überdeckt)	
		Flächennutzung	Aussenwandfläche : Geschossfläche
		Garagen 580 m <sup>2</sup>	3341 m <sup>2</sup> : 7592 m <sup>2</sup> = 0,44
		Wohnnutzung 6884 m <sup>2</sup>	
		Nebenflächen 128 m <sup>2</sup>	
		(TLR, TRAFO, BKW)	
	Umbauter Raum (SIA 116): 25 273 m <sup>3</sup>		

## Projektinformationen

Das Wohnquartier hat sieben Reihenhauszeilen bzw. 37 Hauseinheiten. Diese sind um den zentralen Einfahrtshof und um den Quartierplatz angeordnet. Alle Häuser sind dreigeschossig, wobei die oberen Häuser am Hang zweieinhalb Wohngeschosse plus Kellerabteil und die unteren Häuser im ebenen Gelände zwei Wohngeschosse plus ein ganzes Kellergeschoss haben. Auf der Eingangsseite eines jeden Hauses kann in der sogenannten Ausbauzone ein Nebengebäude (Studio, Atelier, Büro etc.) erstellt werden. Die Ausbauzone ist als Nutzungsreserve vorgesehen und in der Ausnutzungsberechnung enthalten. Eine Entscheidungs- und Gestaltungsfreiheit für die Bewohner wird durch die konstruktive und organisatorische Trennung von «Schale» und Individualbereich gewährleistet. Die «Schale» wird von der Genossenschaft in Auftrag gegeben und unterhalten; der Individualbereich ist Privatsache des einzelnen Genossenschafters (räumliche Disposition, Ausbaustandard, Investitionen, Eigenleistungen).

**Konstruktion:** Die «Schale» als bauliche Aussenhülle ist durch den (identischen) Gebäudequerschnitt definiert. Die Wahl der Hausbreite (4, 5 und 6 Meter) bestimmt das Bauvolumen des Individualbereiches. Rohbau: Bodenplatten und Geschossdecken in Eisenbeton; Brandmauern und äusseres Mauerwerk als Doppelschale mit Schalungssteinen und Beton; Dachkonstruktion in Holz über frei gespannten inneren Pfetten und Riegkonstruktion auf der Balkonseite; Vordach über Pfeilern in Stein und Metallkonstruktion für die nachträgliche Hängebefestigung von Balkonen, Wintergärten, Storen etc. Fenster in Holz, gestrichen; Ausfachung der Riegkonstruktion mit Holzplatten, doppelschalig, isoliert und gestrichen. Installationen Heizung und Warmwasser mit Elektropeicher pro Haus mit Bodenverteilung.

**Raumprogramm:** 37 Hauseinheiten mit Ausbaumöglichkeiten, Mehrzweckraum, Spielwiese, Kleinkinder-Spielplätze, Quartierplatz

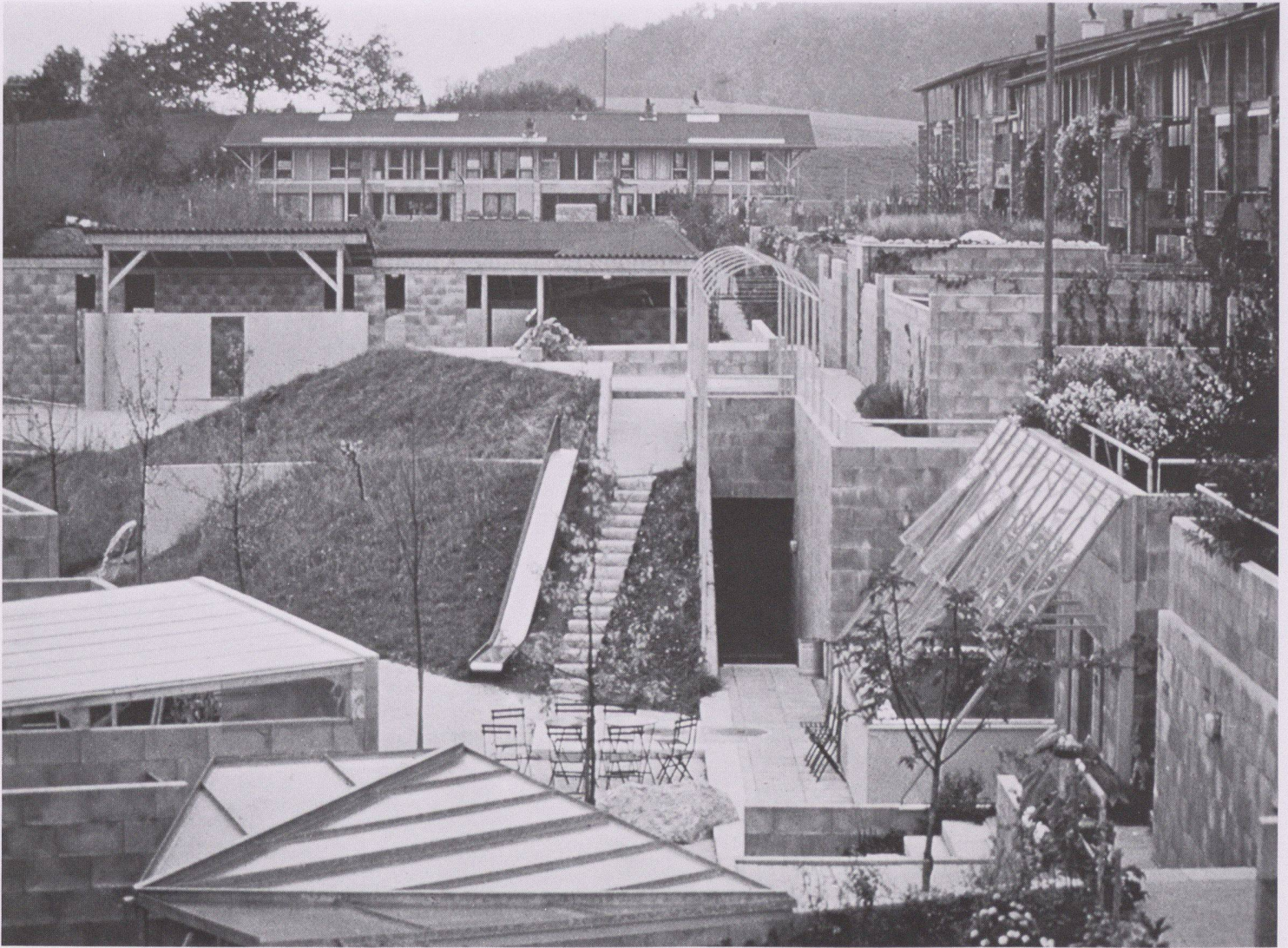
## Kosten

Anlagekosten, gliedert nach BKP	1 Vorbereitungsarbeiten	Fr. 173 765.-	20 Erdarbeiten	Fr. 146 206.-	Spezifische Kosten
	2 Gebäude	Fr. 10 054 379.-	21 Rohbau 1	Fr. 3 795 442.-	
	davon Garage:	Fr. 244 178.-	22 Rohbau 2	Fr. 788 476.-	Kosten/m <sup>2</sup> SIA 116
	Allgm. R. + A.:	Fr. 1 165 141.-	23 Elektroanlagen	Fr. 444 139.-	Fr. 388.- im Mittel
			24 Heizungs-, Lüftungs- und Klimaanlage	Fr. 698 242.-	Fr. 343.- am tiefsten
	3 Betr.einrichtungen	Fr. --	25 Sanitäranlagen	Fr. 887 283.-	Kosten/m <sup>2</sup> Geschossfläche
	4 Umgebung	Fr. 1 398 819.-	26 Transportanlagen	Fr. --	SIA 416 (1.141) Fr. 1324.30
	5 Baunebenkosten	Fr. 604 746.-	27 Ausbau 1	Fr. 600 420.-	
	9 Ausstattung	Fr. --	28 Ausbau 2	Fr. 1 597 680.-	Kosten/m <sup>2</sup> Umgebungsfläche
		29 Honorare	Fr. 1 096 491.-	Fr. 124.60	

Kostenstand	Zürcher Baukostenindex 1977 = 100 Punkte	Juni 1981 = 127,0 Punkte (1/3 Bauzeit interpoliert)
-------------	--	---

## Bautermine

Planungsbeginn 1978	Baubeginn 10. März 1980	Bezug 31. Oktober 1982	Bauzeit 31 Monate
---------------------	-------------------------	------------------------	-------------------



1



2

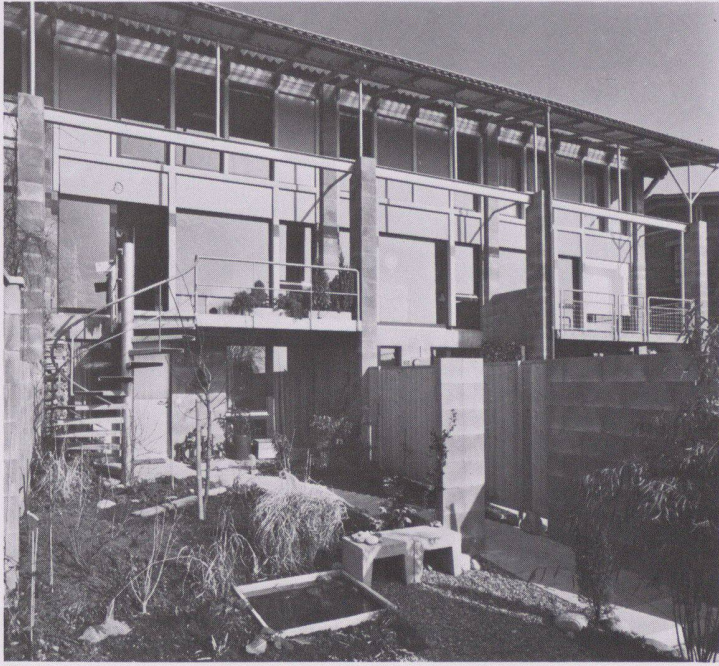
1 Ansicht von Südost



3

3 Ansicht von Westen

2 Quartierplatz



4



5



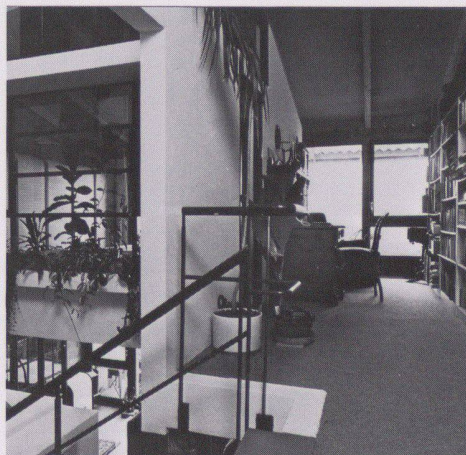
6



7



8



9



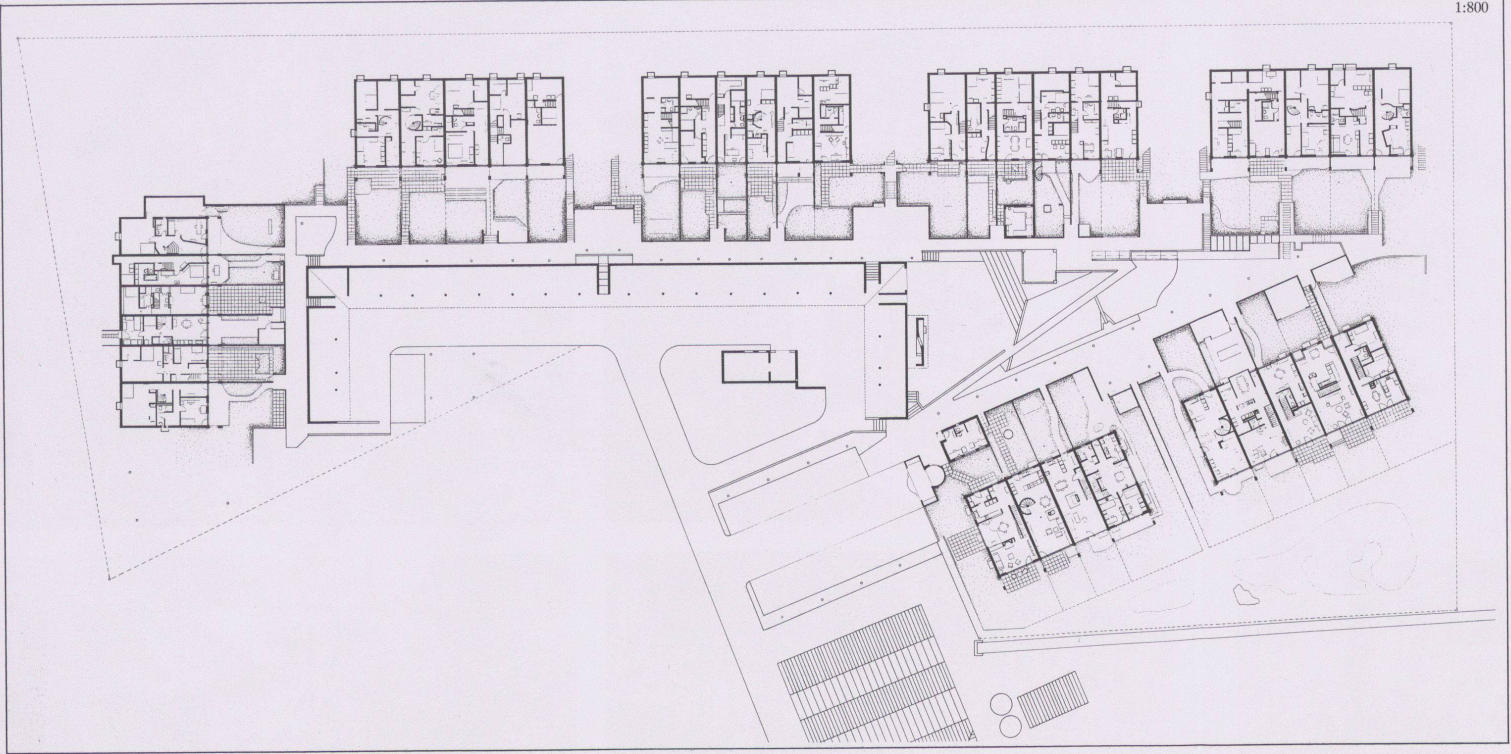
10

4 5  
Private Gartenbereiche

6 7  
Küchen-Essbereich, Varianten

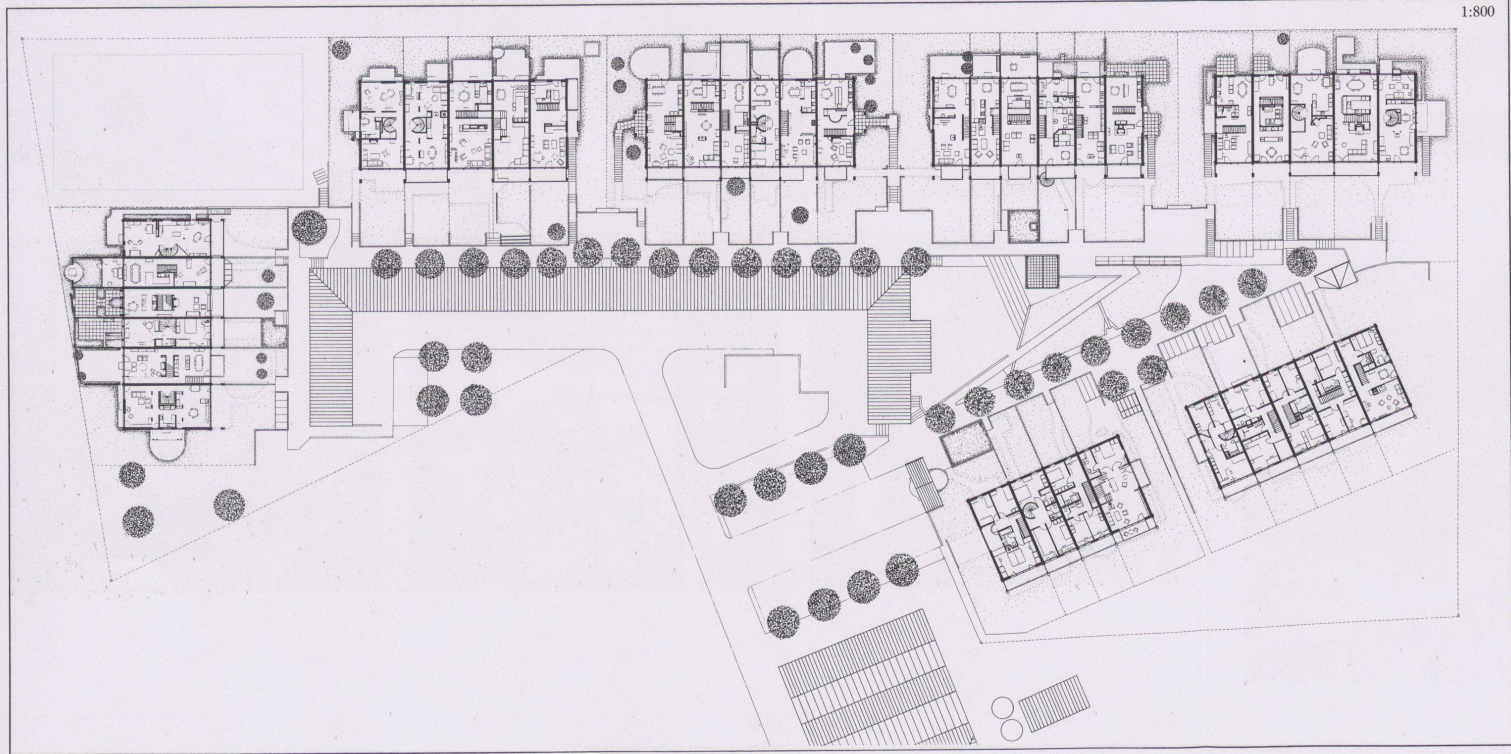
8 9 10  
Innenausbau, Varianten

1:800



11

1:800

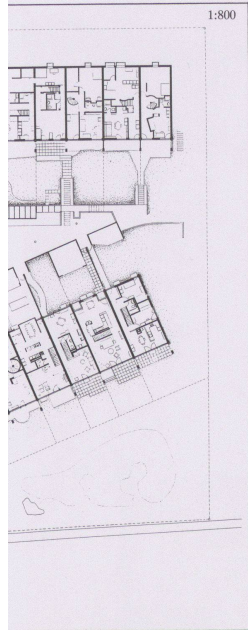


12

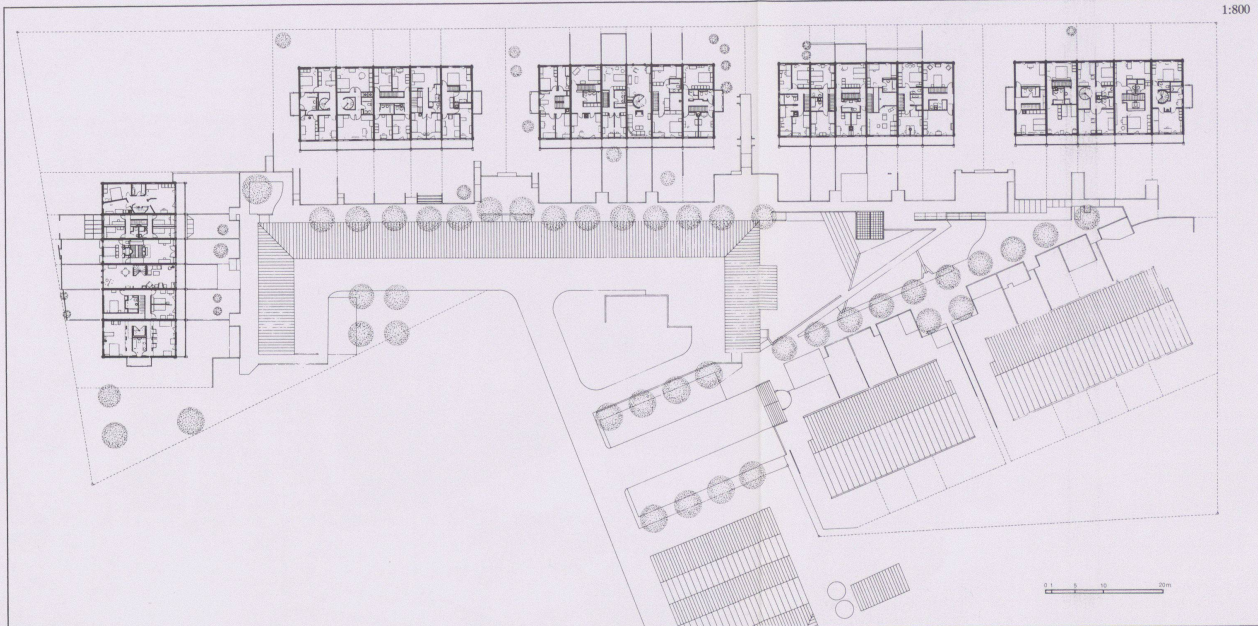
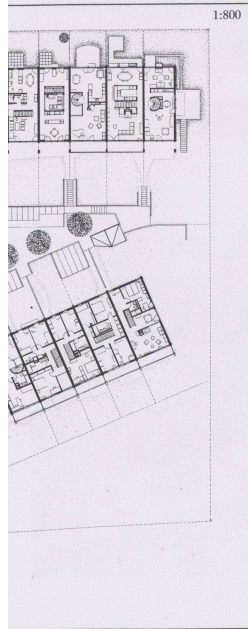
4



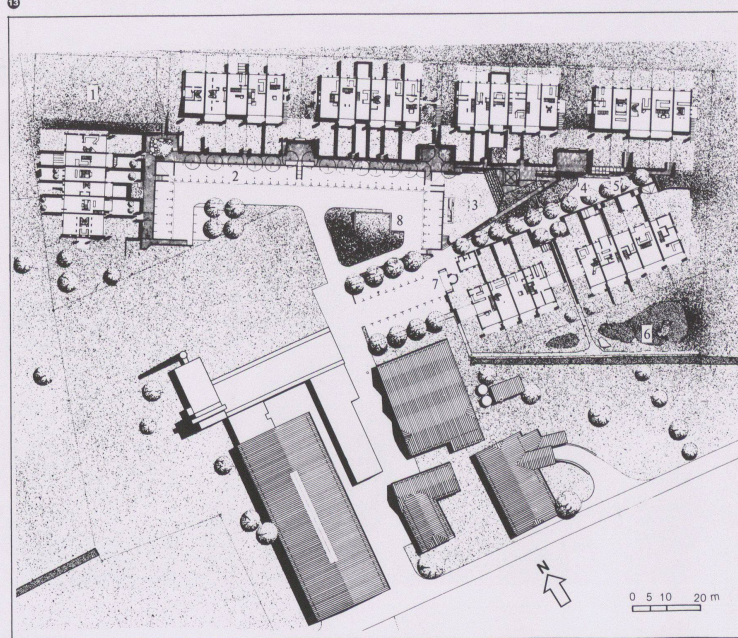
1:800



1:800



1:800

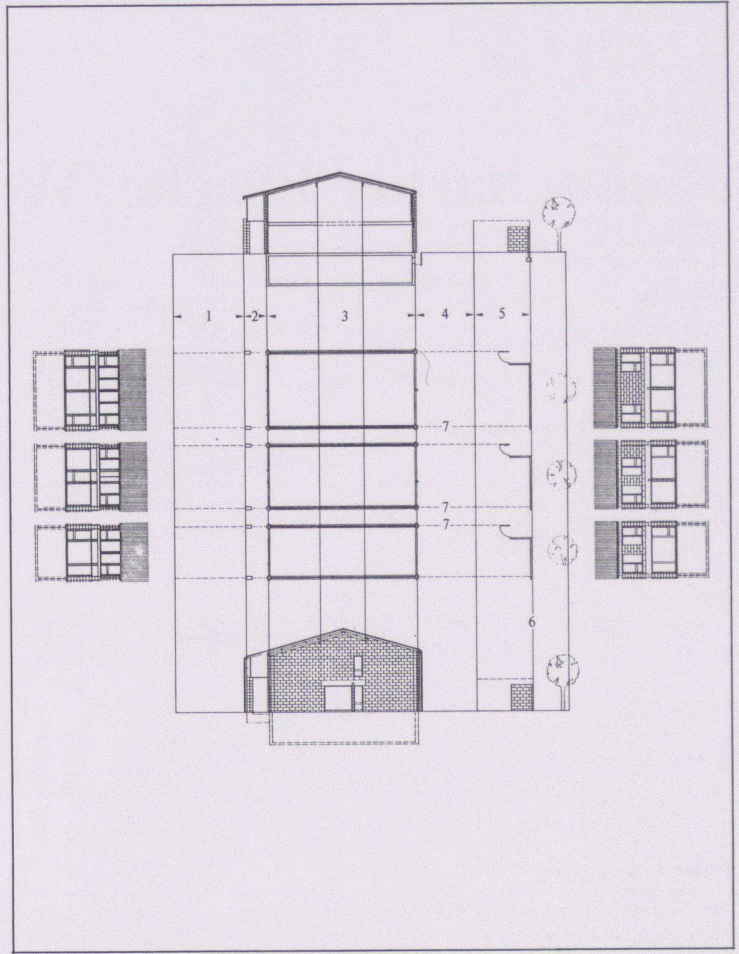
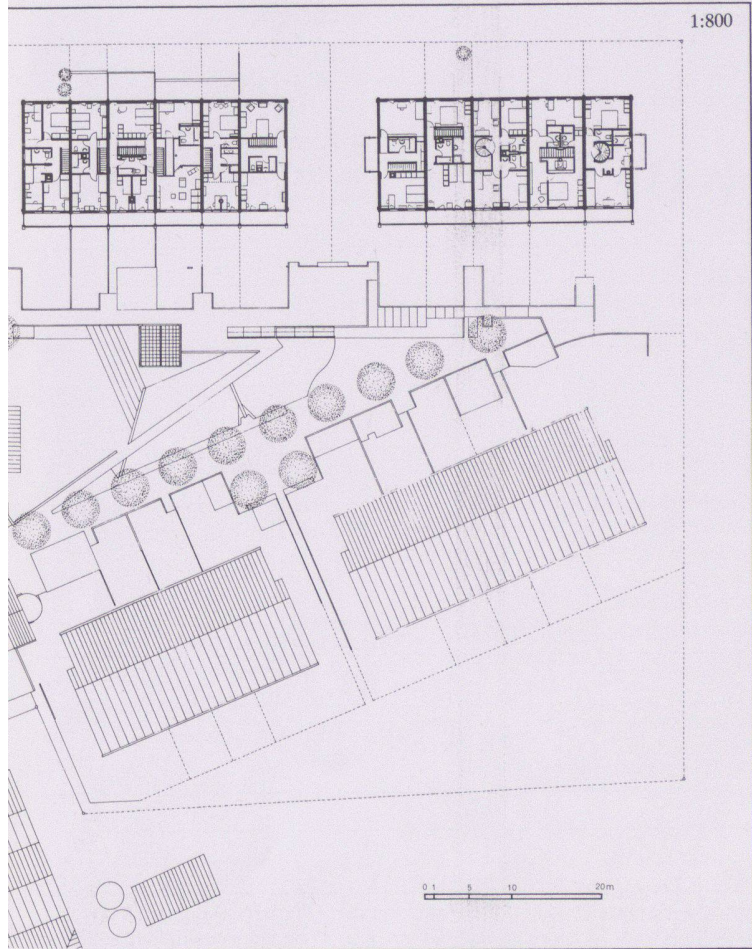


- ① Erdgeschoss
- ② 1. Obergeschoss
- ③ 2. Obergeschoss
- ④ Situation
- 1 Spielwiese
- 2 «Wagenburg» (Garagen)
- 3 Quartierplatz
- 4 Zugang zu den Zivilschutzräumen
- 5 Mehrzweckraum
- 6 Biotop
- 7 Briefkastenhaus
- 8 Bauspielhügel (über Kehrtrichtersammelstelle)
- ⑤ ⑥ Parzellierung und Dimensionierung der «Schale»
- 1 Vorgartenzone
- 2 Balkonzone
- 3 Reihenhausstreifen
- 4 Hintergartenzone
- 5 Ausbaustreifen
- 6 Bauliche Grenzlinie zwischen öffentlichem und privatem Raum
- 7 Seitliche Grenzlinie zum Nachbarn (variabel ausgebildet)

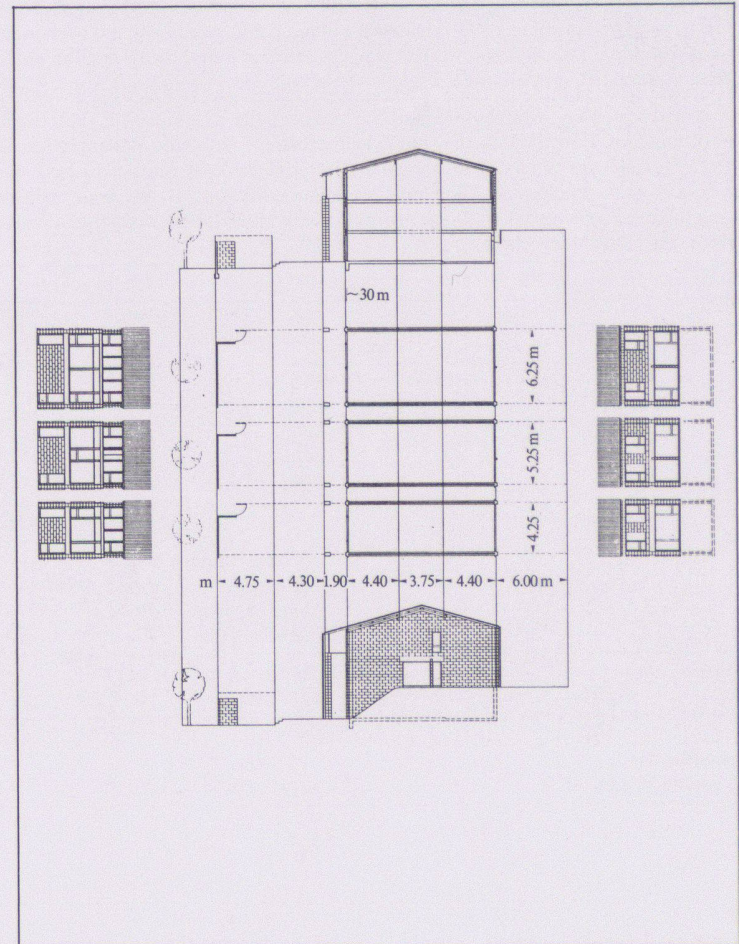
Fotos: H.P. Siffert, Zürich (Abb. 1, 5, 7) und H. Baumann, Bern

5

6



15



16

- |   |   |
|---|---|
| <p><b>11</b> Erdgeschoss</p> <p><b>12</b> 1. Obergeschoss</p> <p><b>13</b> 2. Obergeschoss</p> <p><b>14</b> Situation<br/>                 1 Spielwiese<br/>                 2 «Wagenburg» (Garagen)<br/>                 3 Quartierplatz<br/>                 4 Zugang zu den Zivilschutzräumen<br/>                 5 Mehrzweckraum<br/>                 6 Biotop<br/>                 7 Briefkastenhaus<br/>                 8 Bauspielhügel (über Kehrichtsammlung)</p> | <p><b>15 16</b> Parzellierung und Dimensionierung der «Schale»<br/>                 1 Vorgartenzone<br/>                 2 Balkonzone<br/>                 3 Reihenhausstreifen<br/>                 4 Hintergartenzone<br/>                 5 Ausbaustreifen<br/>                 6 Bauliche Grenzlinie zwischen öffentlichem und privatem Raum<br/>                 7 Seitliche Grenzlinie zum Nachbarn (variabel ausgebildet)</p> <p>Fotos: H.P. Siffert, Zürich (Abb. 1, 5, 7) und H. Baumann, Bern</p> |
|---|---|

# Mehrzweckgebäude Kirchbühl-Ost, Stäfa



Bauherrschaft	Schulgemeinde/Politische Gemeinde Stäfa
Architekt	Pierre Zoelly, Arch. AIA BSA SIA, Zollikon, Mitarbeiter: K. Holenstein
Bauingenieur	ARGE Jucker/Diggelmann – Corrodi/Pfenninger/Kuprecht, Stäfa
Andere	R. Lingwood, Zürich, Th. Meyer, Stäfa

## Entwurfs- und Nutzungsmerkmale

Grundstück	Arealfäche 4630 m <sup>2</sup>	Umgebungsfläche 3480 m <sup>2</sup>	
Gebäude	Bebaute Fläche 1150 m <sup>2</sup>	<i>Geschossfläche (SIA 416, 1141)</i>	Anrechenbare Bruttogeschossfläche (ORL) 2160 m <sup>2</sup>
		Untergeschoss 1480 m <sup>2</sup>	
		Erdgeschoss 610 m <sup>2</sup>	
		Obergeschoss 540 m <sup>2</sup>	
		<i>Total Geschossfläche 2630 m<sup>2</sup></i>	
		<i>(allseitig umschlossen, überdeckt)</i>	
	<i>Geschosszahl</i>	<i>Flächennutzungen</i>	Aussenwandfläche : Geschossfläche 710 m <sup>2</sup> : 2630 m <sup>2</sup> = 0,27
	Untergeschoss 3	Schule 1700 m <sup>2</sup>	
	Erdgeschoss 1	Jugend 290 m <sup>2</sup>	
	Obergeschoss 1	Nebenflächen 640 m <sup>2</sup>	
		(Zivilschutz, Nebenflächen)	
	Umbauter Raum (SIA 116): 14 960 m <sup>3</sup>		

## Projektinformation

In zentraler Ortslage wurden Nutzungen unterschiedlicher Art eingeplant: Musikschule (mit Einzelübungszimmer), Schule (mit Ausweich-Klassenzimmer), Zivilschutz (Ortskommandoposten), Turnhalle, Jugendzentrum.

Die Konzeption beruht auf einer quadratischen, zentralsymmetrischen Anlage. Grösse 32,60×32,9 m, horizontaler Stützenraster 4,00×4,00 m. Der mehrgeschossige Sockel ist abgetreppt in Anlehnung an topografische Gegebenheiten.

**Konstruktion:** Stahlbau auf Ortsbetonsockel. Fassade Durisol/vollisol. Stahlfenster. Eindeckung Wellasbestplatten mit transparenten Acryl-Wellplattenstreifen.

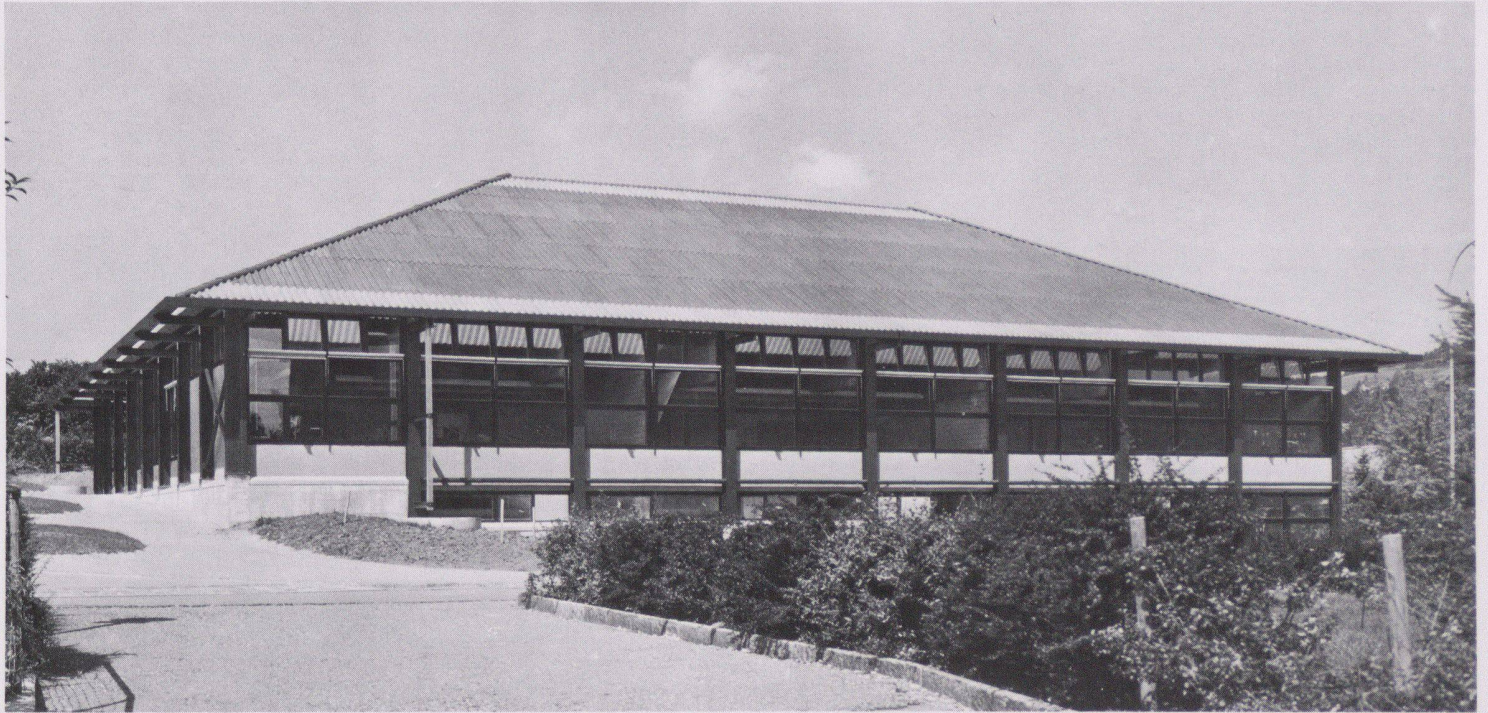
**Raumprogramm:** Musikschule: 7 Einzelzimmer/Sekretariat/Mehrzweckgebäude. Schule: 4 Klassenzimmer/1 Turnhalle/Lehrerzimmer/Garderoben. Jugendzentrum: Clubräume/Sekretariat/Diskothe. Zivilschutz: Ortskommandoposten Typ 1.

## Kosten

Anlagekosten, gegliedert nach BKP	1 Vorbereitungsarbeiten	Fr. 130 000.-	20 Erdarbeiten	Fr. 210 000.-	Spezifische Kosten
	2 Gebäude	Fr. 5 760 000.-	21 Rohbau 1	Fr. 2 010 000.-	Kosten/m <sup>2</sup> SIA 116 Fr. 385.-
			22 Rohbau 2	Fr. 630 000.-	
			23 Elektroanlagen	Fr. 470 000.-	Kosten/m <sup>2</sup> Geschossfläche SIA 416 (1.141) Fr. 2190.-
			24 Heizungs-, Lüftungs- und Klimaanlage	Fr. 320 000.-	
			25 Sanitäranlagen	Fr. 250 000.-	Kosten/m <sup>2</sup> Umgebungsfläche Fr. 75.-
			26 Transportanlagen	Fr. --	
		3 Betr.einrichtungen	Fr. --	27 Ausbau 1	Fr. 720 000.-
		4 Umgebung	Fr. 260 000.-	28 Ausbau 2	Fr. 490 000.-
	5 Baunebenkosten	Fr. 190 000.-	29 Honorare	Fr. 660 000.-	
	9 Ausstattung	Fr. 200 000.-			
Kostenstand	Zürcher Baukostenindex 1977 = 100 Punkte		Januar 1982 = 132,7 Punkte (½ Bauzeit interpoliert)		

## Bautermine

Planungsbeginn April 1980	Baubeginn März 1981	Bezug Juli 1982	Bauzeit 17 Monate
---------------------------	---------------------	-----------------	-------------------



1 Gesamtansicht von Nordosten

2 Gesamtansicht von Süden

3 Dachkonstruktion, Detail

4 Fassade, Detail



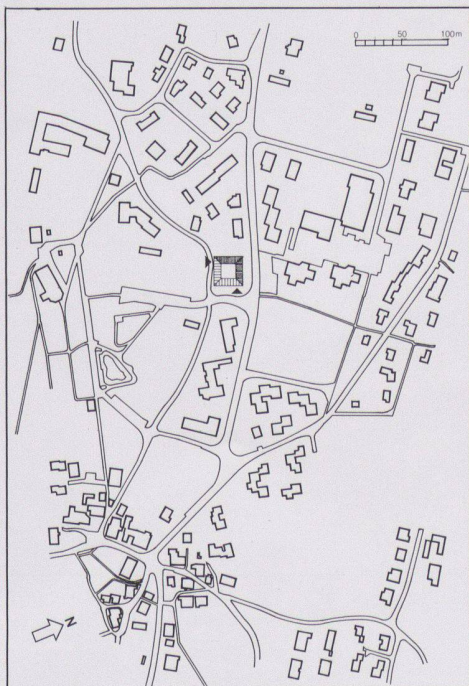
5



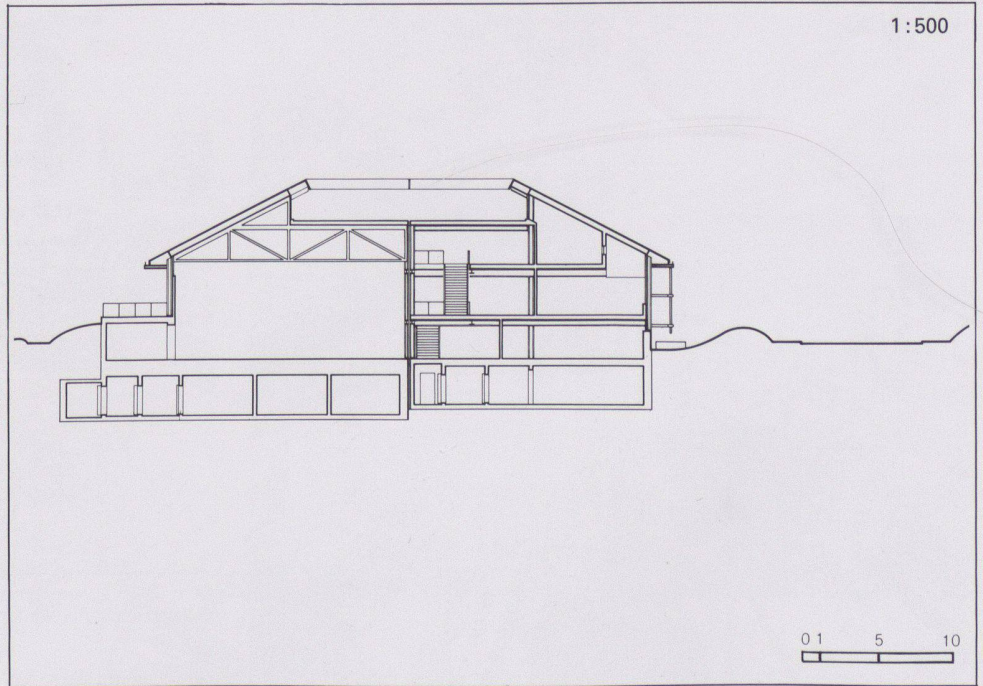
6



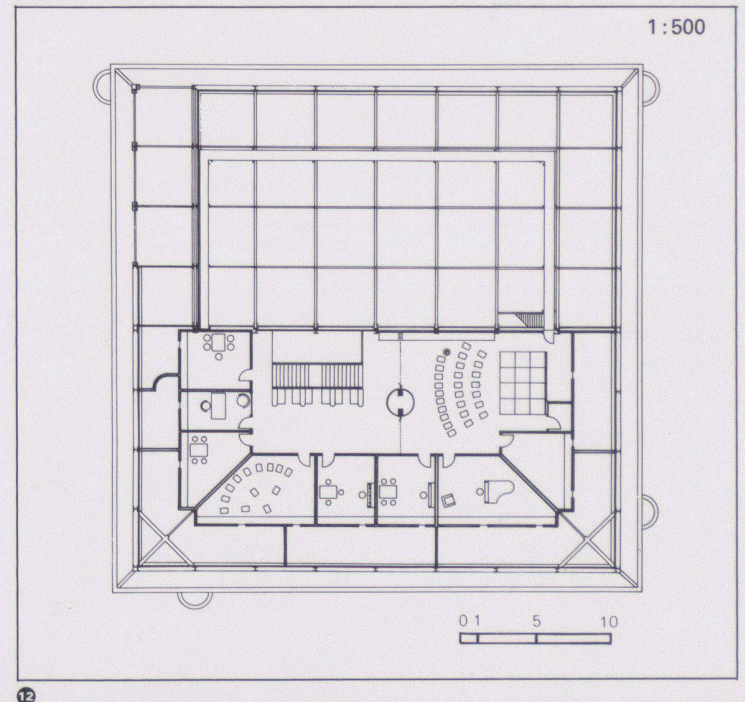
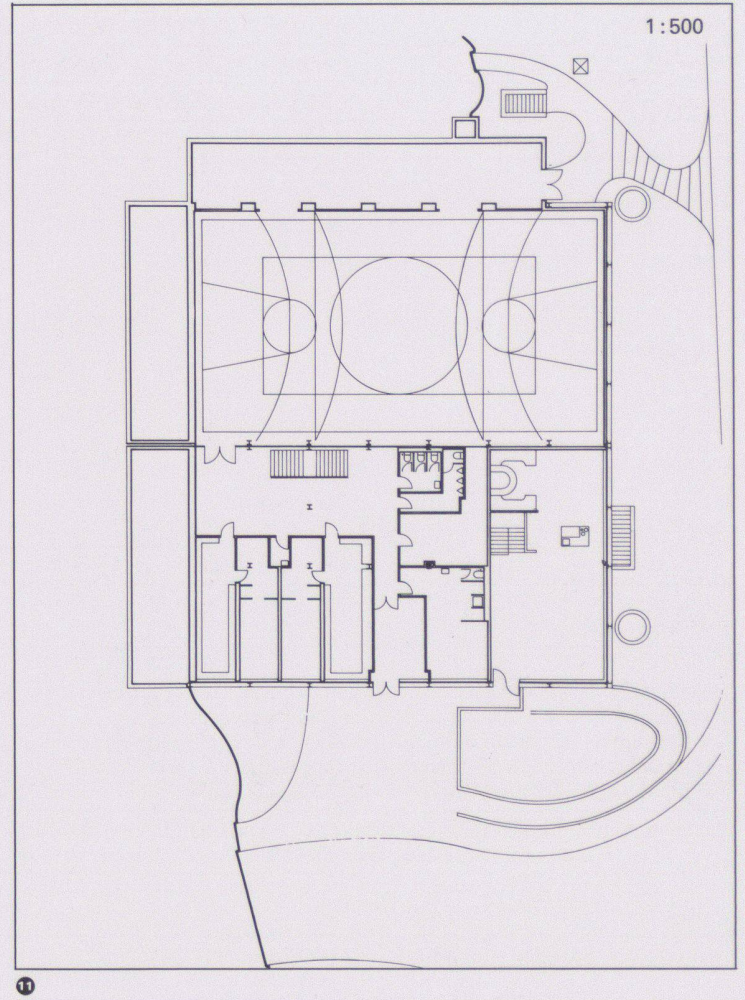
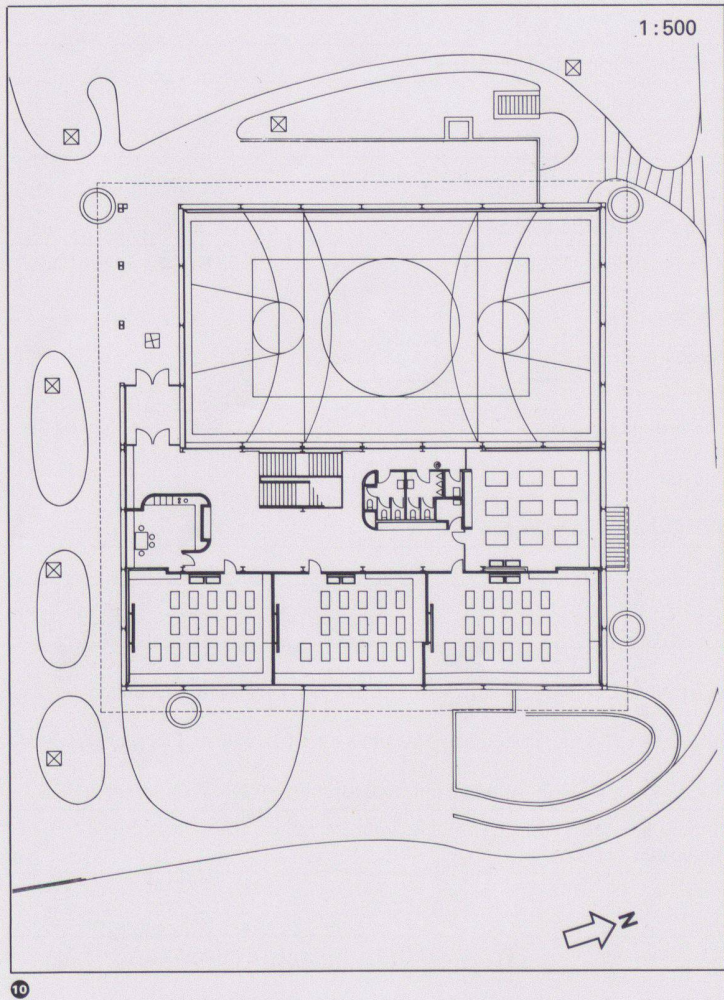
7



8



9



- 5 Turnhalle
  - 6 7 Treppe mit Galerie
  - 8 Situation
  - 9 Schnitt
  - 10 Erdgeschoss
  - 11 Untergeschoss, Ebene Turnhalle
  - 12 Obergeschoss
- Fotos: Fotoatelier Kurtz, Uerikon