

Objektyp: **Advertising**

Zeitschrift: **Werk, Bauen + Wohnen**

Band (Jahr): **69 (1982)**

Heft 9: **Bauen und Ökologie**

PDF erstellt am: **26.09.2024**

### **Nutzungsbedingungen**

Die ETH-Bibliothek ist Anbieterin der digitalisierten Zeitschriften. Sie besitzt keine Urheberrechte an den Inhalten der Zeitschriften. Die Rechte liegen in der Regel bei den Herausgebern. Die auf der Plattform e-periodica veröffentlichten Dokumente stehen für nicht-kommerzielle Zwecke in Lehre und Forschung sowie für die private Nutzung frei zur Verfügung. Einzelne Dateien oder Ausdrucke aus diesem Angebot können zusammen mit diesen Nutzungsbedingungen und den korrekten Herkunftsbezeichnungen weitergegeben werden. Das Veröffentlichen von Bildern in Print- und Online-Publikationen ist nur mit vorheriger Genehmigung der Rechteinhaber erlaubt. Die systematische Speicherung von Teilen des elektronischen Angebots auf anderen Servern bedarf ebenfalls des schriftlichen Einverständnisses der Rechteinhaber.

### **Haftungsausschluss**

Alle Angaben erfolgen ohne Gewähr für Vollständigkeit oder Richtigkeit. Es wird keine Haftung übernommen für Schäden durch die Verwendung von Informationen aus diesem Online-Angebot oder durch das Fehlen von Informationen. Dies gilt auch für Inhalte Dritter, die über dieses Angebot zugänglich sind.



zum Beispiel **WASCHBETON** Beläge

# WALO INDUSTRIEBÖDEN

Walo Bertschinger AG

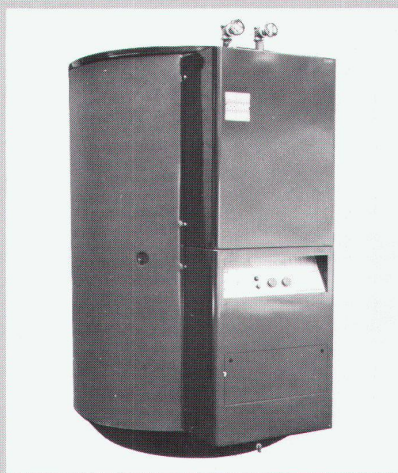
Walo Bertschinger AG  
Abteilung Industrieböden  
Postfach 7534  
8023 Zürich  
Telefon 01/730 30 73

WASCHBETON eignet sich als Innen- und Aussenbelag für repräsentative Bauten wie Verwaltungsgebäude, Schulhäuser, Hotels und Parkanlagen. Er ist standfest, gleitsicher und witterungsbeständig zudem praktisch wartungsfrei und leicht zu reinigen. WASCHBETON ist nur ein Belag aus unserem umfassenden Angebot von Qualitätsprodukten. WALO-Spezialisten beraten Sie gerne.

## 9 Argumente, die überzeugen



Neu: Konsequenter optimierter Wirkungsgrad; z.B. durch verbesserte Isolation (Anforderung der Allg. Energieverordnung des Kantons Bern werden erfüllt.)

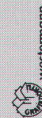


**Accum**

Accum AG  
8625 Gossau ZH  
Wärmetechnische  
Apparate  
Telefon 01 935 15 15



**01 935 15 15**  
Kompetente  
Beratung für  
Heizung und  
Warmwasser-  
bereitung



### Wirtschaftliche Elektroheizung + alternative Energie-Einspeisung

Ich möchte von der 60-jährigen Erfahrung von Accum profitieren.  
Bitte senden Sie mir Unterlagen.

WBW

- Accumat-Zentralspeicher     Direktheizgeräte     Grossboiler  
 Accutherm-Einzelspeicher     Elektroboiler «Polyamid 90»-geschützt

Name: \_\_\_\_\_ Strasse: \_\_\_\_\_ Plz./Ort: \_\_\_\_\_

Datum: \_\_\_\_\_ Unterschrift: \_\_\_\_\_

