

# Über der Autobahn : Bauten am Milchbucktunnel, Zürich

Autor(en): [s.n.]

Objektyp: **Article**

Zeitschrift: **Werk, Bauen + Wohnen**

Band (Jahr): **69 (1982)**

Heft 7/8: **Ernst Gisel**

PDF erstellt am: **25.09.2024**

Persistenter Link: <https://doi.org/10.5169/seals-52686>

## **Nutzungsbedingungen**

Die ETH-Bibliothek ist Anbieterin der digitalisierten Zeitschriften. Sie besitzt keine Urheberrechte an den Inhalten der Zeitschriften. Die Rechte liegen in der Regel bei den Herausgebern. Die auf der Plattform e-periodica veröffentlichten Dokumente stehen für nicht-kommerzielle Zwecke in Lehre und Forschung sowie für die private Nutzung frei zur Verfügung. Einzelne Dateien oder Ausdrucke aus diesem Angebot können zusammen mit diesen Nutzungsbedingungen und den korrekten Herkunftsbezeichnungen weitergegeben werden. Das Veröffentlichen von Bildern in Print- und Online-Publikationen ist nur mit vorheriger Genehmigung der Rechteinhaber erlaubt. Die systematische Speicherung von Teilen des elektronischen Angebots auf anderen Servern bedarf ebenfalls des schriftlichen Einverständnisses der Rechteinhaber.

## **Haftungsausschluss**

Alle Angaben erfolgen ohne Gewähr für Vollständigkeit oder Richtigkeit. Es wird keine Haftung übernommen für Schäden durch die Verwendung von Informationen aus diesem Online-Angebot oder durch das Fehlen von Informationen. Dies gilt auch für Inhalte Dritter, die über dieses Angebot zugänglich sind.

1982

# Über der Autobahn: Bauten am Milchbucktunnel, Zürich

Au-dessus de l'autoroute:  
Ensemble au tunnel du Milchbuck,  
Zurich

On express highways:  
Constructions at the Milchbuck Tunnel,  
Zurich



1





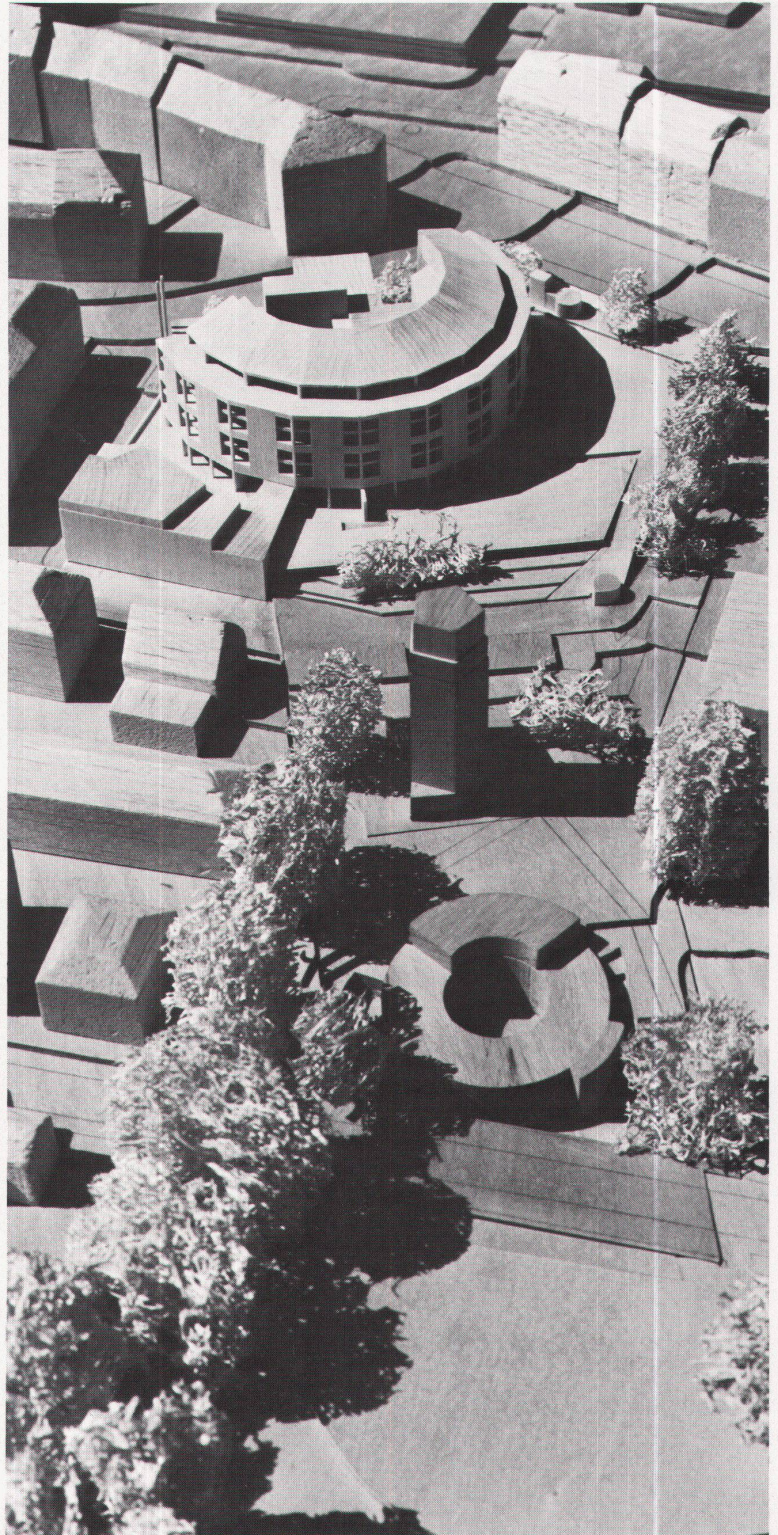
2

1  
Verkehrsleitzentrale: Büroräume um den lärmgeschützten Innenhof / Centrale de guidage du trafic: Bureaux entourant la cour intérieure protégée du bruit / Traffic control headquarters: Offices around the quiet inner court

2  
Abluftkamin des Milchbucktunnels: Horizontale Gliederung mit blauglasierten Platten / Gaine de ventilation du tunnel: Composition horizontale à l'aide de plaques vernissées de ton bleu / Exhaust air stack of the Milchbuck Tunnel: Horizontal articulation with blue-glazed tiles

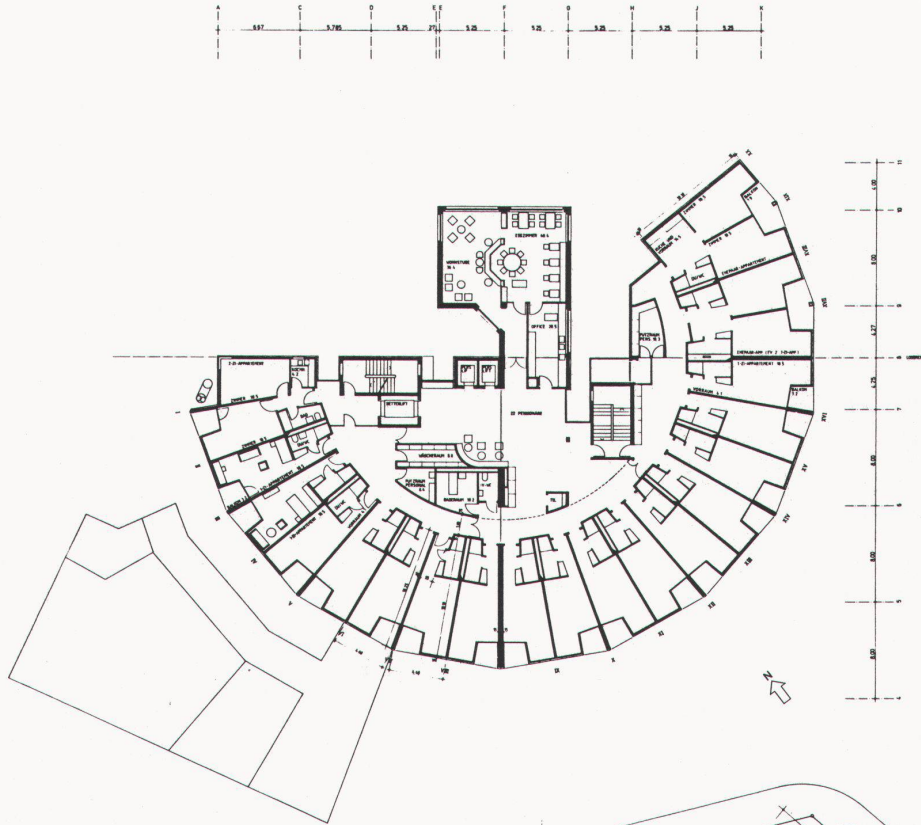
3  
Situationsmodell. Von oben nach unten: Altersheim, Abluftkamin, Verkehrsleitzentrale / Maquette de masse. De haut en bas: Foyer pour personnes âgées, gaine de ventilation, centrale de guidage du trafic / Site model. From top downwards: Home for the aged, exhaust air stack, traffic control headquarters

Photos: 1, 2: Georg Gisel, Zürich; 3: Harry Moor, Zürich



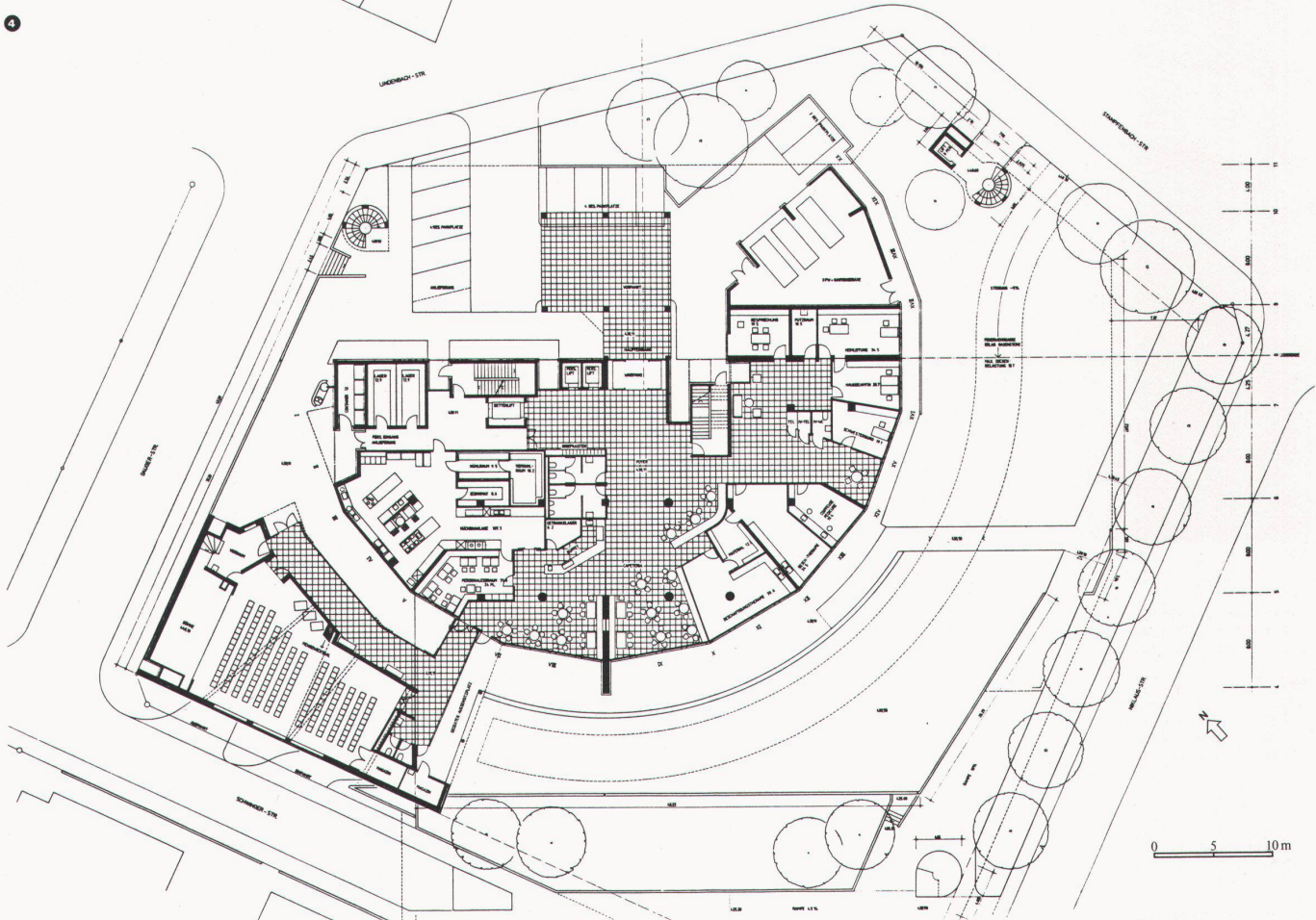
3



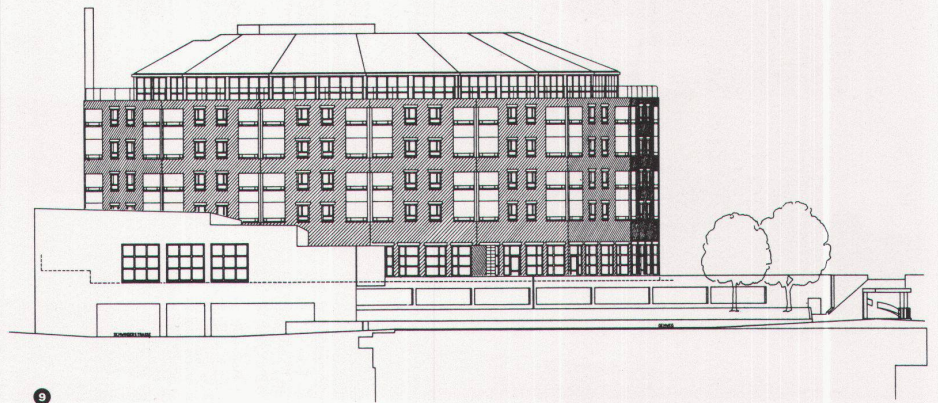
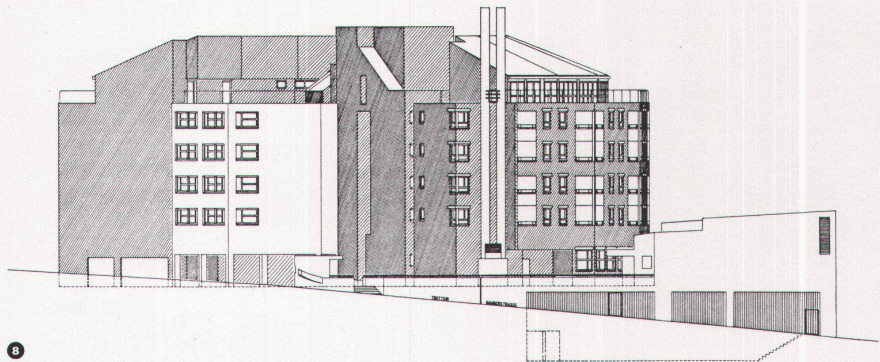
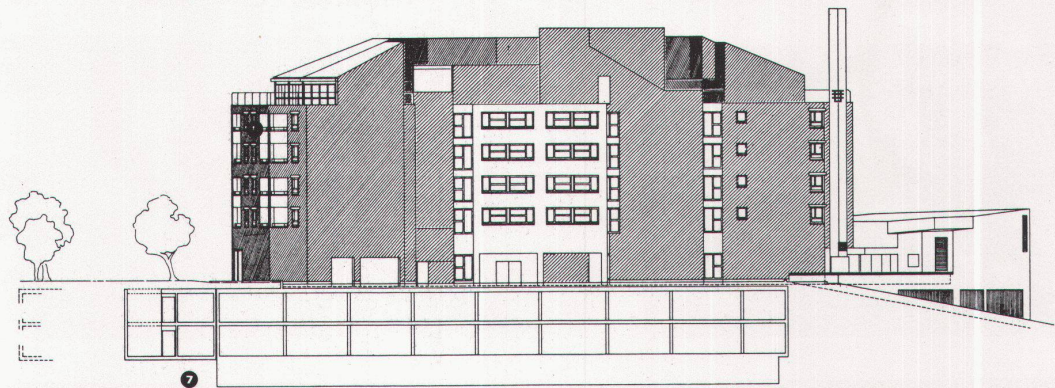
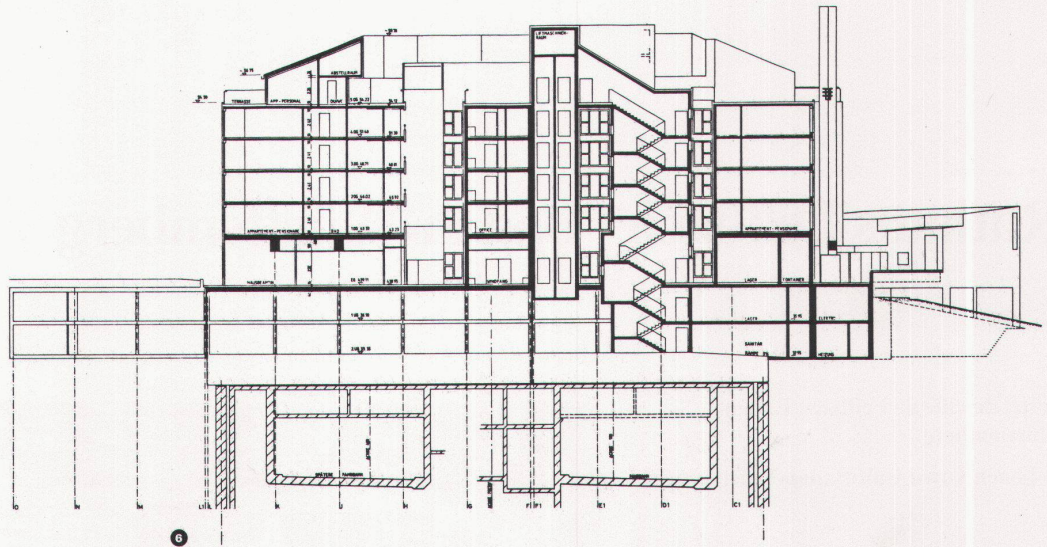


4

5







4 1.-4. Obergeschoss / 1er au 4ème étage / 1st-4th floors

5 Erdgeschoss / Rez-de-chaussée / Ground floor

6 Schnitt, unten der Tunnel / Coupe, au bas le tunnel / Section, below, the tunnel

7 Nordostfassade / Façade nord-est / Northeast elevation

8 Nordfassade / Façade nord / North elevation

9 Westfassade / Façade ouest / West elevation