

Objekttyp: **Advertising**

Zeitschrift: **Werk, Bauen + Wohnen**

Band (Jahr): **69 (1982)**

Heft 4: **Wohnbau in der Agglomeration**

PDF erstellt am: **26.09.2024**

### **Nutzungsbedingungen**

Die ETH-Bibliothek ist Anbieterin der digitalisierten Zeitschriften. Sie besitzt keine Urheberrechte an den Inhalten der Zeitschriften. Die Rechte liegen in der Regel bei den Herausgebern.

Die auf der Plattform e-periodica veröffentlichten Dokumente stehen für nicht-kommerzielle Zwecke in Lehre und Forschung sowie für die private Nutzung frei zur Verfügung. Einzelne Dateien oder Ausdrucke aus diesem Angebot können zusammen mit diesen Nutzungsbedingungen und den korrekten Herkunftsbezeichnungen weitergegeben werden.

Das Veröffentlichen von Bildern in Print- und Online-Publikationen ist nur mit vorheriger Genehmigung der Rechteinhaber erlaubt. Die systematische Speicherung von Teilen des elektronischen Angebots auf anderen Servern bedarf ebenfalls des schriftlichen Einverständnisses der Rechteinhaber.

### **Haftungsausschluss**

Alle Angaben erfolgen ohne Gewähr für Vollständigkeit oder Richtigkeit. Es wird keine Haftung übernommen für Schäden durch die Verwendung von Informationen aus diesem Online-Angebot oder durch das Fehlen von Informationen. Dies gilt auch für Inhalte Dritter, die über dieses Angebot zugänglich sind.

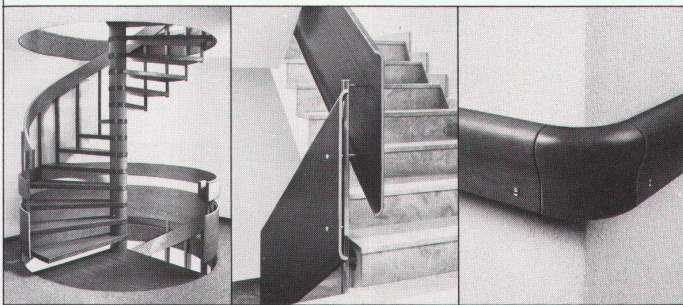
# Lignoform

Wendeltreppen  
Treppengeländer  
Handläufe



Fordern Sie die detaillierten Dokumentationen an!

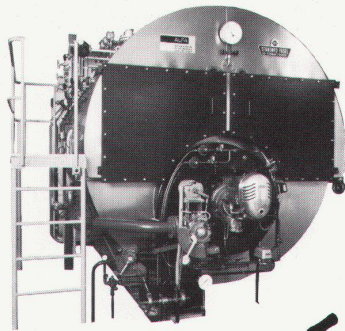
Lignoform  
Formsperholz AG  
CH-8717 Benken SG  
Telefon 055 75 25 25



## EIN STANDARD-DAMPFKESSEL VON ALFA.

Dreizugkessel  
von 400 kg/h  
bis 25 000 kg/h

Heissölkessel  
von 150 kW  
bis 7200 kW



### ALFA

ALFA INGENIEURBÜRO AG · CH 4310 RHEINFELDEN  
WEIDENWEG 12 · TELEFON 061 87 65 25

Über Dampf-  
kessel gibt  
es noch ein biss-  
chen mehr zu sagen.  
Bitte senden Sie mir  
Unterlagen.

Firma \_\_\_\_\_

Name \_\_\_\_\_

Strasse \_\_\_\_\_

PLZ, Ort \_\_\_\_\_

Ausfüllen, ausschneiden und einsenden an:  
ALFA INGENIEURBÜRO AG · WEIDENWEG 12 · 4310 RHEINFELDEN .

Lee 464 014 82

# OZALID

Buchschöcher

... und was hinter diesem guten Namen steht: das umfassende Angebot an Lichtpausgeräten für jeden Anspruch, für jede Betriebsgrösse – inklusive Papier, inklusive Zusatzgeräte, inklusive Service – zu Preisen, die auch bei Licht besehen noch günstig sind.

**Heliostar 2**  
speziell für Kleinbetriebe

**Regma A 130**  
die wirtschaftliche  
Lichtpausmaschine  
für grössere Betriebe

**Regma A 150, A 170**  
Lichtpauskombinationen für  
höchste Leistung

**Bodan Lichtpausmaschinen**  
für mittlere bis grössere  
Betriebe

**Bodan Schneidegeräte**  
verschiedene Ausführungen,  
verschiedene Schnittlängen

## OZALID

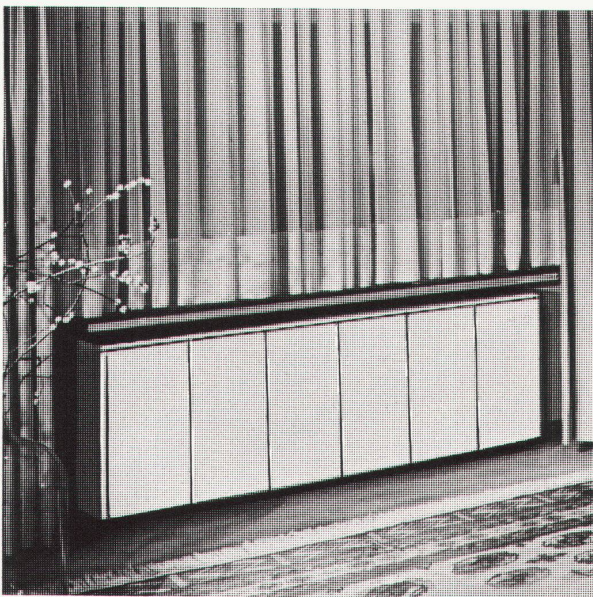
denn jedes Licht hat seine Quelle

OZALID AG  
Herastrasse 7  
8048 Zürich  
Telefon 01/62 71 71

# Mantel

## Mischheizspeicher

Wohlbehagen  
mit Strahlungswärme.



Wo immer Behaglichkeit mit sinnvoller Nutzung der elektrischen Energie kombiniert wird, ist der Mantel-Mischheizspeicher die wirtschaftlichste Lösung.

Er ist nur 14 cm tief und vereint zwei Heizungen in einer. Die Nachtstrom-Speicherheizung als Grundlastheizung und die Ergänzungsheizung für Kältespitzen. Unser grosses Gerätesortiment erlaubt eine Anpassung an jeden Standort.

**BEA 82**  
Halle 8, Stand 879

**Zuerst zu Mantel.**

Über 100 Jahre wohnliche Wärme.



**Mantel AG**

Elektroheizungen  
CH-8353 Elgg/ZH  
Tel. 052 / 47 01 01

Elektro-Direktheizgeräte, Elektro-Einzelraumpeicher,  
Zentralspeicher (Feststoff und Wasser),  
Wärmepumpen, Elektro-Fussbodenheizung, Boiler

D 81

Sie haben bestimmt noch mehr Freude und Nutzen an «Werk, Bauen + Wohnen», wenn Sie die Jahrgänge in die von uns vorbereiteten



### Einbanddecken

binden lassen. Der Sammelband wird so zum praktischen Nachschlagewerk.



Bitte liefern Sie mir gegen Rechnung:  
die Einbanddecke für den Jahrgang  
1980 , 1981 , 1982   
zum Preis von Fr. 15.- pro Exemplar + Versandkosten

Name \_\_\_\_\_

PLZ \_\_\_\_\_ Ort \_\_\_\_\_

Strasse \_\_\_\_\_

Datum \_\_\_\_\_ Unterschrift \_\_\_\_\_

Verlegergemeinschaft Werk, Bauen + Wohnen,  
Vogelsangstrasse 48, Postfach, 8033 Zürich

## norma<sup>®</sup> BAUELEMENTE

### Stahlzargen und Türen

Wohnungstürelemente, Sicherheit und Lärmschutz. Reichhaltiges Angebot an Zargen und Türen.

### Leichtmetall- Brüstungs- und Fensterbänke

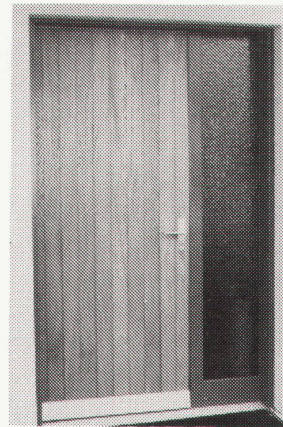
Leichtmetall-Brüstungs- und Fensterbänke, industrieeloxiert, mattiert, farblos und nachverdichtet. Mit Abdeckfolie.

### Fensterelemente

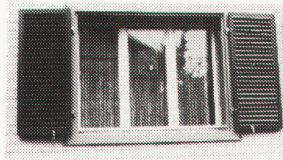
mit isolierter Fensterzarge, Holzfenster, Klappläden, Rollladen, Lamellenstoren.

### Aussenzarge

für Fassadenrenovation in elektrolytisch verzinktem SPO-Blech. Nach Wunsch auch Rollladen oder Rafflamellenkasten. Verschiedene Anschlussmöglichkeiten für Aussenisolationen.



norma liefert  
Qualität zum  
vernünftigen  
Preis



**norma<sup>®</sup>  
BAUELEMENTE**

**MEYER AG 6260 REIDEN**

062 / 81 10 55  
3604 Thun 033 / 36 67 24 8057 Zurich 01 / 40 13 34 4800 Zofingen 062 / 51 07 24