

Objektyp: **Advertising**

Zeitschrift: **Werk, Bauen + Wohnen**

Band (Jahr): **68 (1981)**

Heft 11: **Kopenhagen**

PDF erstellt am: **24.09.2024**

Nutzungsbedingungen

Die ETH-Bibliothek ist Anbieterin der digitalisierten Zeitschriften. Sie besitzt keine Urheberrechte an den Inhalten der Zeitschriften. Die Rechte liegen in der Regel bei den Herausgebern. Die auf der Plattform e-periodica veröffentlichten Dokumente stehen für nicht-kommerzielle Zwecke in Lehre und Forschung sowie für die private Nutzung frei zur Verfügung. Einzelne Dateien oder Ausdrucke aus diesem Angebot können zusammen mit diesen Nutzungsbedingungen und den korrekten Herkunftsbezeichnungen weitergegeben werden. Das Veröffentlichen von Bildern in Print- und Online-Publikationen ist nur mit vorheriger Genehmigung der Rechteinhaber erlaubt. Die systematische Speicherung von Teilen des elektronischen Angebots auf anderen Servern bedarf ebenfalls des schriftlichen Einverständnisses der Rechteinhaber.

Haftungsausschluss

Alle Angaben erfolgen ohne Gewähr für Vollständigkeit oder Richtigkeit. Es wird keine Haftung übernommen für Schäden durch die Verwendung von Informationen aus diesem Online-Angebot oder durch das Fehlen von Informationen. Dies gilt auch für Inhalte Dritter, die über dieses Angebot zugänglich sind.

stamflor[®]-centostar: Der neue Massstab in der Tufted-Klasse

Wenn einer nach Hunderttausenden von Tritten seinen vornehmen Textilcharakter nicht verliert, heisst er centostar und kommt von Stamm. Schnittflor 100% Polyamid, technisch hochstehender Klasse-Frisé. Getuftet in Normalausführung für herkömmliche Böden. Oder auf Vlies mit garantiert schnittfesten Kanten für Doppelböden. Dort zeigt sich der richtungsfrei tweedgemusterte centostar von seiner rapportperfekten Seite. Und dank optimaler elektrostatischer Werte von seiner computer- und terminalfreundlichen Seite. Die dezente Farbpalette lässt sich durch Ihre Sonderwünsche beliebig erweitern. Typisch *stamservice!* Verlangen Sie eine centostar-Architektenmappe.



centostar - der Neueste aus der
stamflor[®]-object-Reihe.

STAMM

Stamm AG
CH-8193 Eglisau
Tel. 01 867 02 22
(bitte Objekt-Verkauf verlangen)



Schrägverglasungen

**elegant und rationell lösbar
mit Jansen-VISS-Profilen.**

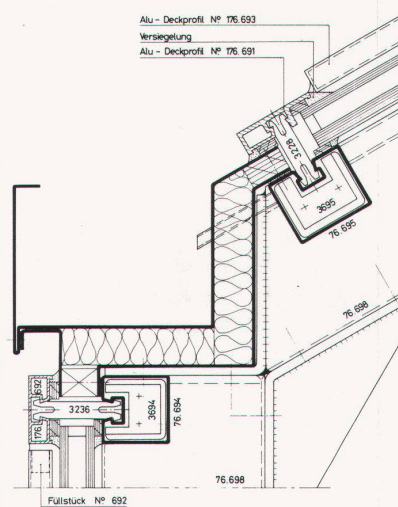
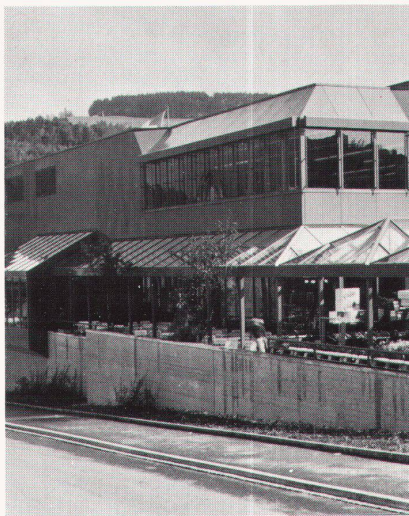
Beim Jansen-VISS-System handelt es sich um eine wärmedämmte Fassadenkonstruktion, die vor allem durch folgende Vorteile überzeugt:

- Reduktion der Heizkosten sowie guter Wärmeschutz
- Erreichung guter Schalldämmwerte
- Unbegrenzte farbliche Gestaltungsmöglichkeiten
- Wertbeständige Investition, weil Unterhalt und Wartung problemlos sind

Weitere Auskünfte oder technische Beratung erhalten Sie bei

Jansen AG, 9463 Oberriet SG
Stahlröhren- und Sauerstoff-Werke, Kunststoffwerk
Telefon 071/780 111, Telex 77 159

JANSEN





INFRASTOP® Das Sonnenschutz- Isolierglas

In der modernen Architektur erfüllt Glas nicht nur eine reine Zweckfunktion, es wird wesentliches Gestaltungsmittel. INFRASTOP, das Sonnenschutz-Isolierglas der FLACHGLAS AG, erreicht hervorragende physikalische Werte, wie z.B. einen k-Wert bis $1,4 \text{ W/m}^2\text{K}$. Im Sommer schützt INFRASTOP vor zu hoher Sonneneinstrahlung und im Winter behält es die Wärme im Raum. Mit dem Funktionsglas INFRASTOP sind auch heute attraktive Ganzglasfassaden für repräsentative Gebäude möglich.

Seit über 10 Jahren entscheiden sich namhafte Bauherren der Schweiz für INFRASTOP. Beispiele:

Fernsehen DRS, Zürich (Bild)
Union Rückversicherung, Zürich
Nixdorf Computer, Kloten
Restaurant Bettmerhorn, Betten
MM St. Fiden, St. Gallen
Palazzo Bettido, Lugano
BASF Verwaltungsgebäude, Wädenswil
Publicitas, Basel
Kulturzentrum, Pfäffikon
Jowa Grossbäckerei, Volketswil
Hôtel du Rhône, Genève
Gros-Porteurs, Genève-Cointrin
Siemens-Albis, Zürich
Vita Lebensversicherung, Luzern
Kommandoturm SBB-Stellwerk, Muttenz
Publicitas, Lausanne
Restaurant Trockener Steg, Zermatt
Airgate, Zürich
Hotel Hilton, Basel

Dokumentation und Beratung:
WILLY WALLER GLAS AG
Tel. 042/31 25 66 6300 Zug 2

 **FLACHGLAS AG**