

Objektyp: **Advertising**

Zeitschrift: **Werk, Bauen + Wohnen**

Band (Jahr): **67 (1980)**

Heft 1/2: **Standortbestimmung**

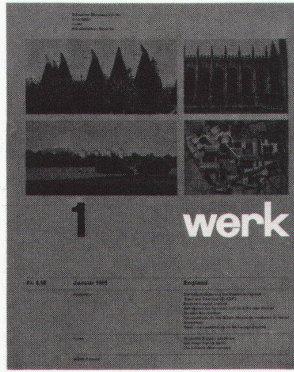
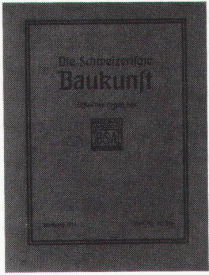
PDF erstellt am: **22.09.2024**

### **Nutzungsbedingungen**

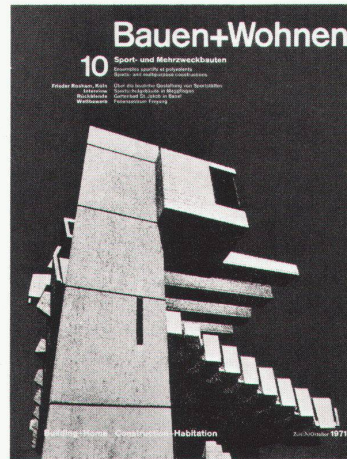
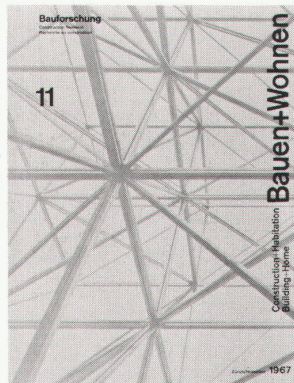
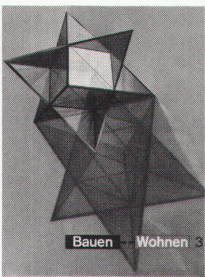
Die ETH-Bibliothek ist Anbieterin der digitalisierten Zeitschriften. Sie besitzt keine Urheberrechte an den Inhalten der Zeitschriften. Die Rechte liegen in der Regel bei den Herausgebern. Die auf der Plattform e-periodica veröffentlichten Dokumente stehen für nicht-kommerzielle Zwecke in Lehre und Forschung sowie für die private Nutzung frei zur Verfügung. Einzelne Dateien oder Ausdrucke aus diesem Angebot können zusammen mit diesen Nutzungsbedingungen und den korrekten Herkunftsbezeichnungen weitergegeben werden. Das Veröffentlichen von Bildern in Print- und Online-Publikationen ist nur mit vorheriger Genehmigung der Rechteinhaber erlaubt. Die systematische Speicherung von Teilen des elektronischen Angebots auf anderen Servern bedarf ebenfalls des schriftlichen Einverständnisses der Rechteinhaber.

### **Haftungsausschluss**

Alle Angaben erfolgen ohne Gewähr für Vollständigkeit oder Richtigkeit. Es wird keine Haftung übernommen für Schäden durch die Verwendung von Informationen aus diesem Online-Angebot oder durch das Fehlen von Informationen. Dies gilt auch für Inhalte Dritter, die über dieses Angebot zugänglich sind.



66 Jahre WERK  
33 Jahre Bauen+Wohnen





**Achten Sie beim Bauen und Renovieren auf die Wärmedämmung!  
Wir haben etwas für Sie:**

# sto<sup>®</sup> - vollwärmeschutzsystem

**Eine ausgereifte technische Dokumentation über sto-VWS – für Fassaden**

Mit dem sto-Vollwärmeschutzsystem können wir auch Ihr spezielles Wärmedämmproblem lösen:

**System K** für Wärmedämmung von Fassaden im Klebverfahren. Für alle Ebenen, trockenen und vor allem tragfähigen Untergründe an Neu- und Altbauten.

**System M** für Wärmedämmung von Fassaden im mechanischen Befestigungsverfahren. Für nicht mehr tragfähigen Untergrund, wenn der alte Putz bleiben soll.

Verbinden Sie die Putzerneuerung Ihrer Liegenschaft mit einer wirksamen Aussenisolation – in einem Arbeitsgang. Denn: Das teure Baugerüst muss so oder so erstellt werden! Auf das sto-Vollwärmeschutzsystem können Sie vertrauen. Es wird seit 16 Jahren in vielen Ländern Europas angewendet.

Verlangen Sie unsere  
ausführliche  
Dokumentation!



Ausschneiden und auf eine Postkarte kleben

## Coupon

Ich (wir) möchte(n) das sto-Vollwärmeschutzsystem kennenlernen. Senden Sie mir (uns) daher Ihre Vollwärmeschutzdokumentation.

Absender: \_\_\_\_\_ WBW

Einsenden an:  
Stotmeister AG  
Südstrasse 14  
8172 Niederglatt

\_\_\_\_\_  
\_\_\_\_\_  
\_\_\_\_\_  
\_\_\_\_\_

## Qualität im modernen Design

Das sind Kennzeichen einer Qualität, die sich lohnt:  
Die VGB-Beschläge aus Chromnickelstahl «18/8»  
sind stahlhart, stoss- und kratzfest und hygienisch –  
sie stossen Keime ab.

Ihr Design ist so, wie es die moderne Architektur will.  
Man wünscht sie sich in Krankenhäusern, Alters-  
heimen, Verwaltungs- und Schulbauten, genauso wie  
in modernen Villen und Einfamilienhäusern.

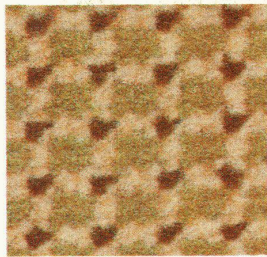
Verlangen Sie unsere ausführliche Dokumentation!  
Lieferung durch den Fachhandel.  
**Die gleiche Form gibt es, kunststoffbeschichtet,  
in 9 verschiedenen Farben!**



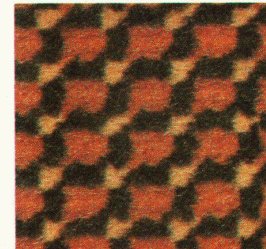
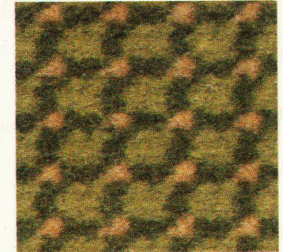
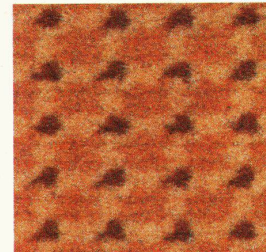
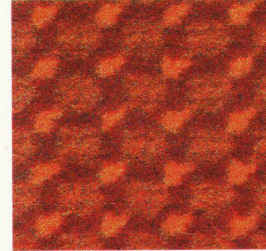
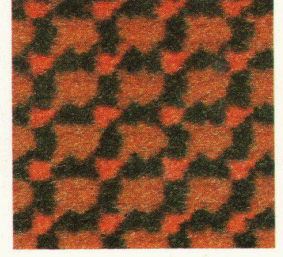
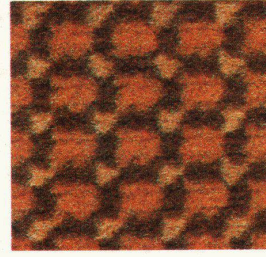
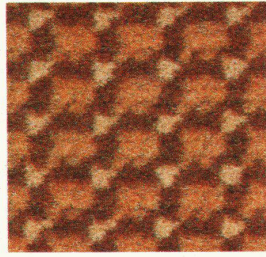
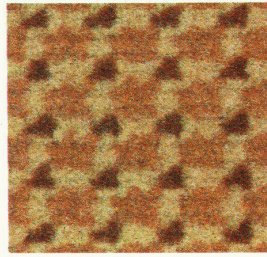
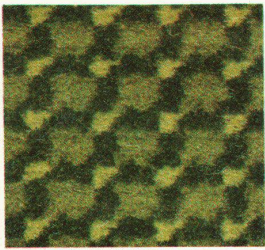
**Glutz**  
Glutz AG, Segetzstrasse 13  
Telefon 065 215171 4500 Solothurn  
WBW 33/34







## Der elegante, strapazierfähige Nylon-Velours "TISCA STRONG"



Die Farben wurden so gewählt, dass gleichzeitig mit der hohen Strapazierfähigkeit auch eine dekorative Wirkung erzielt wurde. Hierdurch ergibt sich eine grosse Zahl von Einsatzmöglichkeiten, wie z.B. Restaurants, Hotelhallen, Korridore, Büros, Schulen, Ladenlokale, Kinos, etc.  
Für nähere Auskünfte stehen wir Ihnen jederzeit gerne zur Verfügung.

Dass ein stark strapazierfähiger Teppichboden für den Objektbereich nicht nüchtern aussehen muss, beweisen wir mit unserer TISCA STRONG-Kollektion.

Durch die diskrete Kolorierung und die umfangreiche Farbpalette ist es möglich, jedem Kombinationswunsch mit anderen Bauelementen gerecht zu werden.

# TISCA

**Tisca Tischhauser & Co. AG, 9055 Bühler**

Telefon 071 93 10 11

**Tisca Büro Zürich, Bahnhofplatz 14, 8001 Zürich**

Telefon 01 211 33 57



Polyamide  
**VISCOSUISSE**  
ANTISTATIC