

Objekttyp: **Advertising**

Zeitschrift: **Das Werk : Architektur und Kunst = L'oeuvre : architecture et art**

Band (Jahr): **62 (1975)**

Heft 12: **Reihenhäuser = Maisons en ordre contigu**

PDF erstellt am: **19.09.2024**

### **Nutzungsbedingungen**

Die ETH-Bibliothek ist Anbieterin der digitalisierten Zeitschriften. Sie besitzt keine Urheberrechte an den Inhalten der Zeitschriften. Die Rechte liegen in der Regel bei den Herausgebern.

Die auf der Plattform e-periodica veröffentlichten Dokumente stehen für nicht-kommerzielle Zwecke in Lehre und Forschung sowie für die private Nutzung frei zur Verfügung. Einzelne Dateien oder Ausdrucke aus diesem Angebot können zusammen mit diesen Nutzungsbedingungen und den korrekten Herkunftsbezeichnungen weitergegeben werden.

Das Veröffentlichen von Bildern in Print- und Online-Publikationen ist nur mit vorheriger Genehmigung der Rechteinhaber erlaubt. Die systematische Speicherung von Teilen des elektronischen Angebots auf anderen Servern bedarf ebenfalls des schriftlichen Einverständnisses der Rechteinhaber.

### **Haftungsausschluss**

Alle Angaben erfolgen ohne Gewähr für Vollständigkeit oder Richtigkeit. Es wird keine Haftung übernommen für Schäden durch die Verwendung von Informationen aus diesem Online-Angebot oder durch das Fehlen von Informationen. Dies gilt auch für Inhalte Dritter, die über dieses Angebot zugänglich sind.



# Gehrig Vaissella Der Geschirrwaschautomat für Schweizernorm-Küchen.



**Unübertroffen  
in Sicherheit und Sauberkeit.  
Neu dazu: die Schönheit**

Spitzenqualität



**GEHRIG**



# Unübertroffen in Sicherheit und Sauberkeit

Eine schöne Küche steigert den Wert der Wohnung. Und das ist bei der neuen Gehrig Vaissella berücksichtigt. Fachleute für Innenarchitektur und Formgestaltung gaben ihr ein vornehm-elegantes Kleid. Ohne den Planer in seiner Gestaltungsfreiheit einzuschränken. Denn die Front der Gehrig Vaissella lässt sich nach Wunsch mit Fournieren oder Kunststoff verkleiden.

Das kommt nicht von ungefähr. Gehrig hat alle seine Erfahrungen im Bau von Hochleistungs-Geschirrwashmaschinen für das Gastgewerbe\* in die Gehrig Vaissella gesteckt. Einen Erfahrungsschatz, den kein anderes Unternehmen in der Schweiz besitzt.

Gehrig Vaissella ist der schweizerische Qualitäts-Vollautomat, der nach jedem Test durch ein besonders wichtiges Merkmal vorsticht: durch sein ausgezeichnetes Waschergebnis. Unter welchen Bedingungen die neutralen Vergleiche und Prüfungen auch durchgeführt wurden, wie verschmutzt die Geschirrprouben auch waren, immer erstrahlten Gläser, Geschirr und Besteck nach dem Waschprozess in der Gehrig Vaissella in hochgradiger Sauberkeit.

Die Gehrig Vaissella lässt sich überall mit den geringsten Kosten einbauen. Besonders in Schweizernorm-Küchen. Denn dieser Automat ist von Grund auf für den Einbau konzipiert und stimmt in allen Teilen mit der Schweizernorm überein.

Die Gehrig Vaissella ist servicefreundlich. Alle wichtigen Service-Arbeiten lassen sich von vorne und ohne Ausbau der Maschine ausführen: also schnell und günstig.

Und der Gehrig-Kundendienst bringt mit seinen über 40 eigenen Servicemonteuren und den Gehrig-Zentren in jeder grösseren Stadt auch noch nach Ablauf der einjährigen Garantie Sicherheit für den Besitzer der Gehrig Vaissella.

Mit Gehrig kaufen Sie Qualität und Schönheit zu vernünftigem Preis.

## Zur Konstruktion:

Bottich aus hochglanzpoliertem Chromnickelstahl. Zwei Geschirrkörbe für zehn ständige Gedecke nach der internationalen Norm, von vorne auf Rollen verschiebbar. Als einzige hat die Gehrig Vaissella eine Bodenwanne. Dies bedeutet eine zusätzliche Sicherheit gegen Wasserschäden. Gute Schall- und Wärmeisolation. Höchste Pumpenleistung: 300 l Wasserumwälzung in der Minute. Für jeden Korb einen doppelten Sprüharm mit mehrfach wirkendem Reini-

gungseffekt von verschiedenen Ebenen aus. SelbstreinigungsfILTER. Motorschutz, doppelter und vollautomatischer Überschwemmungsschutz sowie Zweikammerwaschmittel-Dosierapparat eingebaut.

Auf die örtliche Wasserhärte abstimmbarer Glanztrochungsapparat. Entkalker mit vollautomatischer Regenerierung (auf Wunsch auch ohne Entkalker erhältlich).

Sicherheitsschloss. Umschaltbar für sämtliche möglichen Spannungen 220/380 V und 3x 220 V. Anschluss links und rechts ohne weiteres möglich. Kann über dem Sockel montiert werden.

## Modelle:

Einbaumodelle für 55 cm Schweizer Küchennorm, mit oder ohne Sockel. Freistehendes Modell 55 cm breit.

Alle Modelle sind in drei Wasseranschluss-Varianten lieferbar.

Anschluss nur an Kaltwasser (mit Zusatzheizung).

Anschluss an Kalt- und Warmwasser (mit oder ohne Zusatzheizung). Mischventil auf Wunsch.

Heizleistung nach Bedarf 1,5/3,0 kW.

Masse in cm	Einbau	freistehend
Höhe	86,0	90,0
ohne Sockel	76,0	
Breite	54,7	55,0
Tiefe	57,9	60,0

Alle Gehrig Vaissella Modelle sind vom Schweizerischen Institut für Hauswirtschaft SIH geprüft und empfohlen. Selbstverständlich sind sie auch SEV geprüft.

Spitzenqualität



# GEHRIG

Gehrig führt ein vollständiges Haushalt-Grossapparate-Programm in Spitzenqualität.

## Coupon:

Senden Sie mir das Datenblatt der Gehrig Vaissella und zusätzlich technische Dokumentation über:

### Haushalt-Grossapparate-Programm

- Waschautomaten
- Einbau-Waschautomat für Schweizernorm-Küchen (eine Gehrig-Spezialität)
- Kochherde/Backöfen

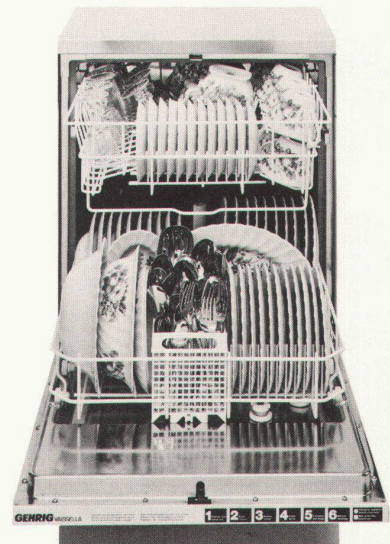
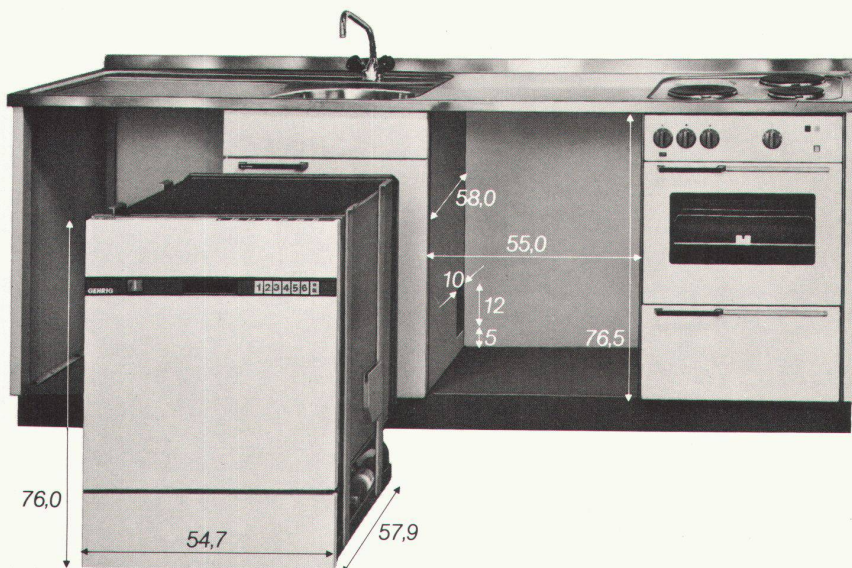
### \*Gewerbliche Maschinen

- Bandautomaten
- Geschirrspülautomaten
- Gläserspülautomaten

Name: \_\_\_\_\_

Adresse: \_\_\_\_\_

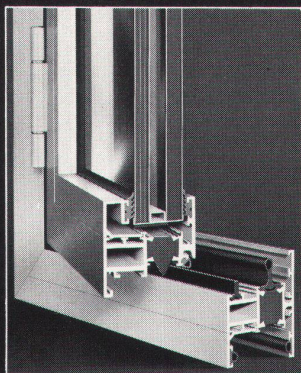
Einsenden an:  
Maschinenfabrik F. Gehrig + Co AG  
6275 Ballwil LU, Telefon 041 89 22 01





# LÄRM

kein Problem, dank dem  
**umweltfreundlichen** vollisolierten  
**hädrich-Schalldämmfenster**  
Modell ALSEC-HZ 65·SD  
mit den maximalen Prüfergebnissen

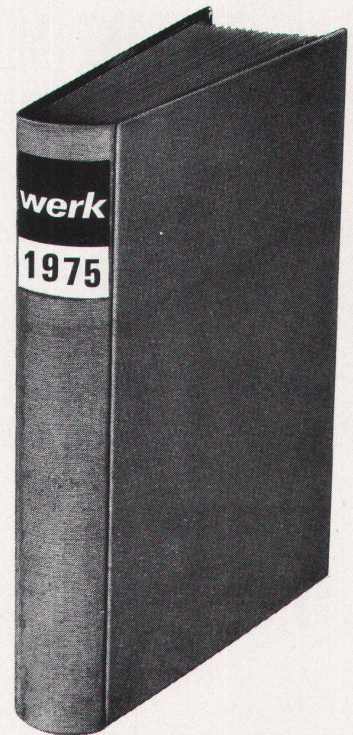


Verlangen  
Sie den  
ausführlichen  
Prospekt  
und techn.  
Beratung  
bei

 **hädrich ag**

Metallbau, HZ-Konstruktionen,  
Profilpresswerk

8047 Zürich, Freilagerstrasse 29  
Telefon 01·52 12 52



## Einbanddecken für *werk*

in Rohgewebe Fr. 11.-\*  
plus Versandkosten

Einbinden der 12 Hefte inkl. Einbanddecke Fr. 40.-\*  
plus Versandkosten

\* für Bestellungen bis April  
eingehend

Rob. Heggli, Buchbinderei  
Technikumstrasse 3,  
8400 Winterthur

(Bitte ausschneiden)

Unterzeichneter bestellt:

\* **1 Einbanddecke** für *werk* 1975  
in Rohgewebe zu Fr. 11.- plus  
Versandspesen

\* **Einbinden** der 12 Hefte *werk* 1975  
inkl. Einbanddecke  
zu Fr. 40.- plus Versandspesen

\* a) für Architekturteil, Kunstteil und  
Chronik

\* b) für Architekturteil, Kunstteil,  
Chronik und Inserate

Unterschrift

Adresse

\* Nichtgewünschtes bitte streichen



# Tuchschmid aktuell Rohbaufertige Hallen

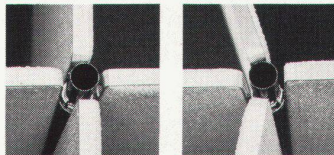
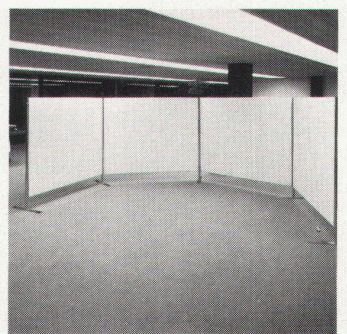
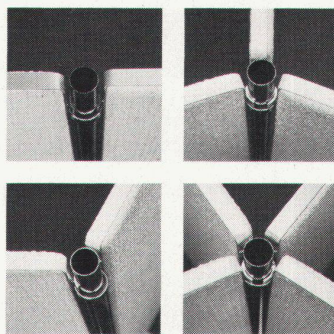
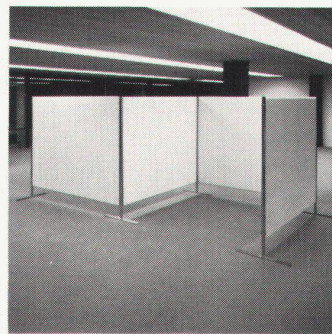
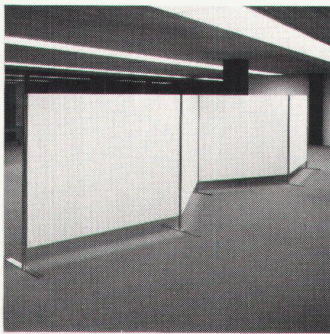


Tuchschmid führt drei standardisierte Hallensysteme: mit Flachdach, Gibel- oder Sheddach, je nach Zweckbestimmung isoliert. Dank flexibler Aussenwandkonstruktion und anpassungsfähigem Stahltragwerk können individuelle Kundenwünsche berücksichtigt werden. Tuchschmid entlastet Kunden und Architekten von Detail- und Koordinationsproblemen bis zur Fertigstellung des Rohbaues. Unsere Garantie: Feste Preise und Termine. Verlangen Sie den umfassenden Prospekt.



b.KOCH

## RÜEDI-STELLWÄNDE UNBEGRENZTE KOMBINATIONSMÖGLICHKEITEN



Rüedi-Stellwände werden speziell Ihren Bedürfnissen angepasst. Je nach Verwendungsart sind sie mit verschiedenen Belägen versehen

(Schallschutz, Magnet- oder Steckwand). An eine Stütze können mehrere Elemente angehängt werden. Die Montage ist sehr einfach. Das zeitlose Design und die Flexibilität ermöglichen eine Anwendung überall.

Das Rüedi-Normprogramm ist funktionsgerecht, zeitlos in der Form, vernünftig im Preis.

Normgrösse 1,75 x 2,0 m. Auf Wunsch sind auch andere Grössen lieferbar. Ausführliche Angaben und Offerten durch Firma Rüedi, Inhaber H. P. Ritter, Glockental, 3612 Steffisburg, Telefon 033 37 47 37

**RÜEDI**

Tonwerk Döttingen  
 Inhalt 1 Million Liter

**betontanks**



### für Heiz- und Dieselöl

Die **Doppelmantel-Kunstharsauskleidung (System Schneider)** mit Überwachung des Hohlraumes mittels Leckanzeiger, erfüllt die neuen Vorschriften des Eidg. Amtes für Umweltschutz (Endgültiger Ausweis EAGS-Nr. 08. 03. 74). Ausführung bei Neuanlagen und als Sanierung alter Tanks, die den heutigen Vorschriften nicht mehr genügen.

**tankbau otto schneider zürich**

8057 zürich frohburgstr. 188 tel. 01-26 35 05