

Groupe d'habitations à Troinex, Genève : architecte : R. Racine, M. Buri, S. Candolfi

Autor(en): **[s.n.]**

Objektyp: **Article**

Zeitschrift: **Das Werk : Architektur und Kunst = L'oeuvre : architecture et art**

Band (Jahr): **62 (1975)**

Heft 12: **Reihenhäuser = Maisons en ordre contigu**

PDF erstellt am: **18.09.2024**

Persistenter Link: <https://doi.org/10.5169/seals-47902>

Nutzungsbedingungen

Die ETH-Bibliothek ist Anbieterin der digitalisierten Zeitschriften. Sie besitzt keine Urheberrechte an den Inhalten der Zeitschriften. Die Rechte liegen in der Regel bei den Herausgebern.

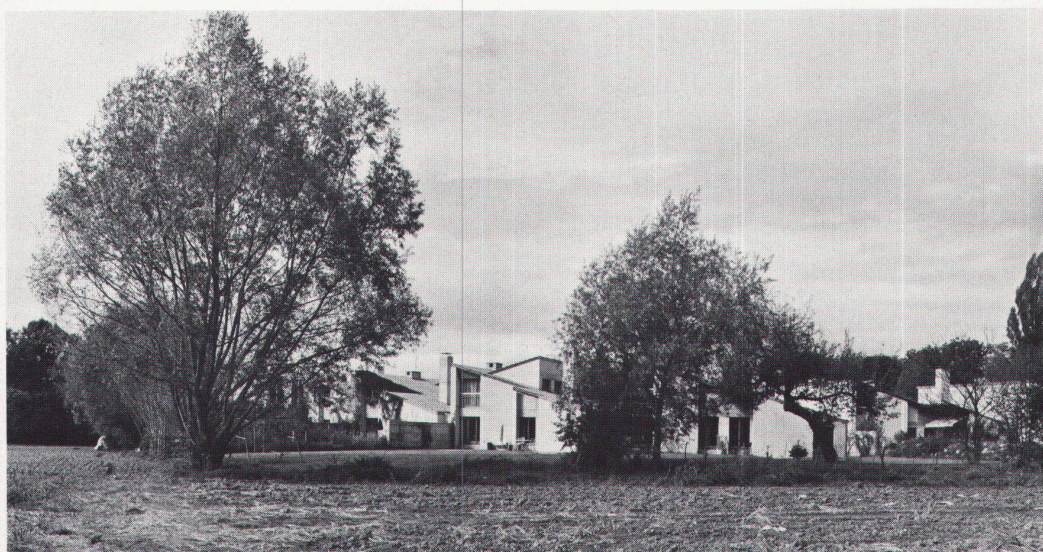
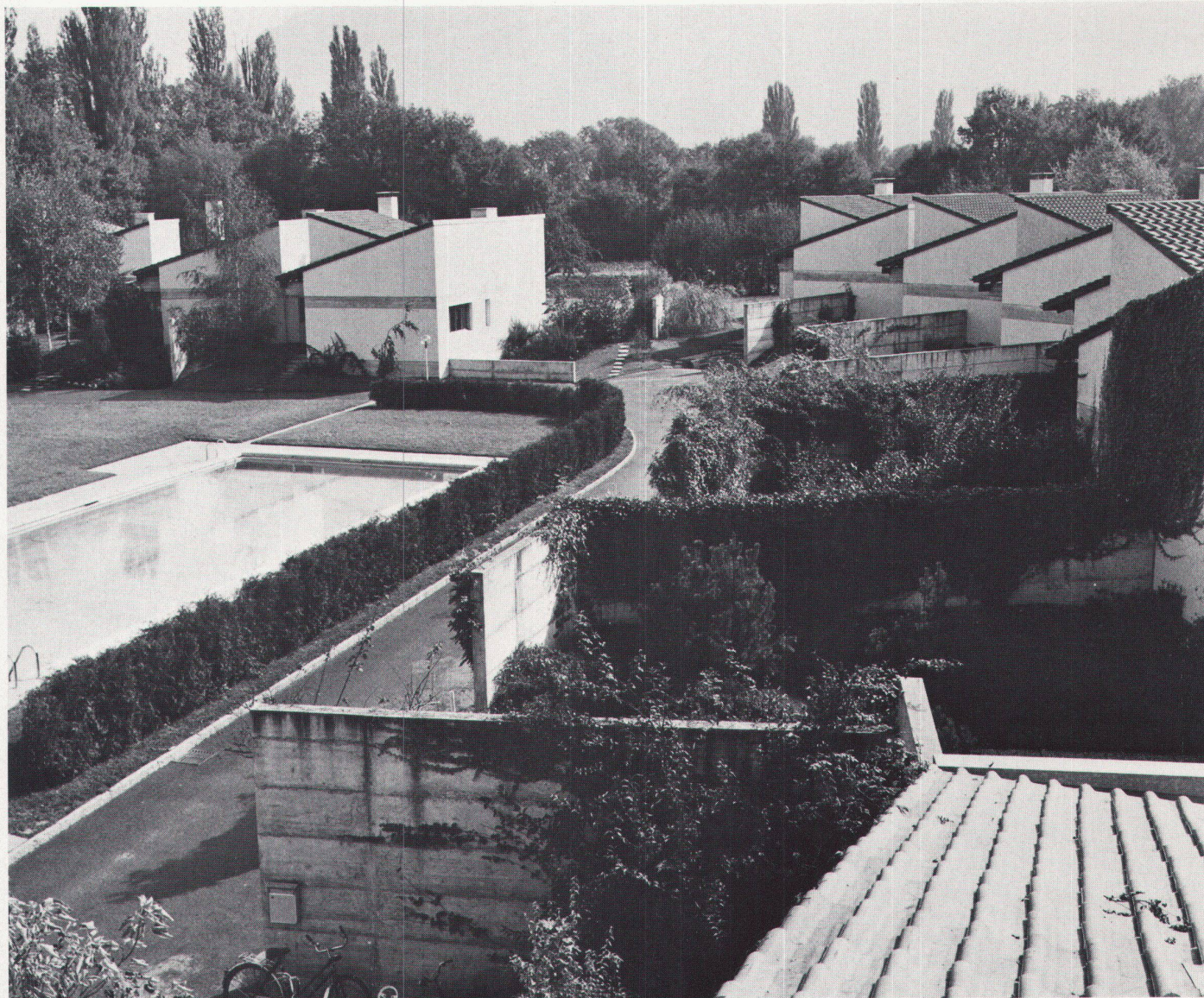
Die auf der Plattform e-periodica veröffentlichten Dokumente stehen für nicht-kommerzielle Zwecke in Lehre und Forschung sowie für die private Nutzung frei zur Verfügung. Einzelne Dateien oder Ausdrucke aus diesem Angebot können zusammen mit diesen Nutzungsbedingungen und den korrekten Herkunftsbezeichnungen weitergegeben werden.

Das Veröffentlichen von Bildern in Print- und Online-Publikationen ist nur mit vorheriger Genehmigung der Rechteinhaber erlaubt. Die systematische Speicherung von Teilen des elektronischen Angebots auf anderen Servern bedarf ebenfalls des schriftlichen Einverständnisses der Rechteinhaber.

Haftungsausschluss

Alle Angaben erfolgen ohne Gewähr für Vollständigkeit oder Richtigkeit. Es wird keine Haftung übernommen für Schäden durch die Verwendung von Informationen aus diesem Online-Angebot oder durch das Fehlen von Informationen. Dies gilt auch für Inhalte Dritter, die über dieses Angebot zugänglich sind.

Groupe d'habitations à Troinex, Genève



Réalisation 1967-1969

Racine R., architecte, Carouge/GE
Buri M. + Candolfi S., architectes, Genève

Situation

Dans la campagne genevoise, proche de la Ville de Carouge. Terrain presque plat, avec une vue dégagée sur 3 côtés et un rideau d'arbres séculaires au nord-est.

Implantation

La forme carrée de la parcelle, l'orientation favorable, puisque ouverte et dégagée de l'est à l'ouest et fermée au nord par de grands ar-



bres, ont suggéré le plan d'ensemble en éventail.

Les décrochements et l'articulation non orthogonale des construc-

tions entre elles présentent les avantages suivants:

- une intimité des jardins privés est ainsi créée,
- une large ouverture des jardins vers l'extérieur,
- une vision jamais semblable des façades, pourtant identiques,
- un espace plus libre du parc commun.

Construction

La structure porteuse est identique pour toutes les villas, de même que la position des sanitaires. Les séparations et aménagements intérieurs ont été faits selon le programme demandé par chacun.

Les matériaux utilisés sont traditionnels, soit:

- structure porteuse en maçonnerie + B.A.
- charpente bois + couverture tuiles
- menuiseries normalisées laissées naturelles.

Indications foncières

L'idée de départ de cet ensemble a été de grouper 15 familles sous forme de société simple, afin de permettre l'achat du terrain, puis directement l'élaboration d'un plan d'ensemble qui a servi au morcellement définitif.

Chaque famille est propriétaire en nom d'une parcelle, sur laquelle a été construite son habitation, ainsi que d'une part en copropriété (les parties communes, chemin, chaufferie, piscine et parc).

Les comptes de chaque propriété ont été traités séparément.

