

Ecole secondaire de Losone : Architecte : Livio Ressiga-Vacchini

Autor(en): [s.n.]

Objektyp: **Article**

Zeitschrift: **Das Werk : Architektur und Kunst = L'oeuvre : architecture et art**

Band (Jahr): **62 (1975)**

Heft 1: **Schulen = Ecoles**

PDF erstellt am: **25.09.2024**

Persistenter Link: <https://doi.org/10.5169/seals-47750>

Nutzungsbedingungen

Die ETH-Bibliothek ist Anbieterin der digitalisierten Zeitschriften. Sie besitzt keine Urheberrechte an den Inhalten der Zeitschriften. Die Rechte liegen in der Regel bei den Herausgebern.

Die auf der Plattform e-periodica veröffentlichten Dokumente stehen für nicht-kommerzielle Zwecke in Lehre und Forschung sowie für die private Nutzung frei zur Verfügung. Einzelne Dateien oder Ausdrucke aus diesem Angebot können zusammen mit diesen Nutzungsbedingungen und den korrekten Herkunftsbezeichnungen weitergegeben werden.

Das Veröffentlichen von Bildern in Print- und Online-Publikationen ist nur mit vorheriger Genehmigung der Rechteinhaber erlaubt. Die systematische Speicherung von Teilen des elektronischen Angebots auf anderen Servern bedarf ebenfalls des schriftlichen Einverständnisses der Rechteinhaber.

Haftungsausschluss

Alle Angaben erfolgen ohne Gewähr für Vollständigkeit oder Richtigkeit. Es wird keine Haftung übernommen für Schäden durch die Verwendung von Informationen aus diesem Online-Angebot oder durch das Fehlen von Informationen. Dies gilt auch für Inhalte Dritter, die über dieses Angebot zugänglich sind.

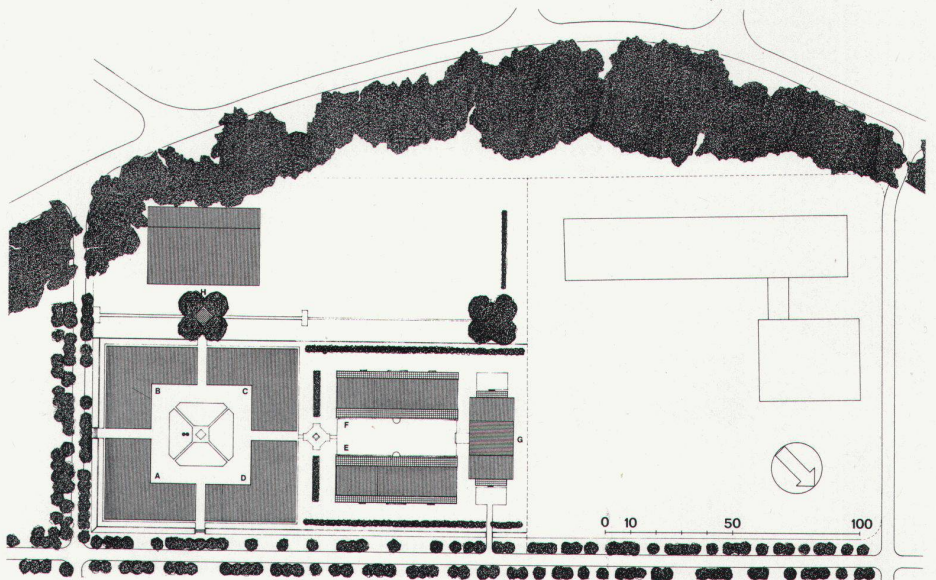
4 Ecole secondaire de Losone

Première étape

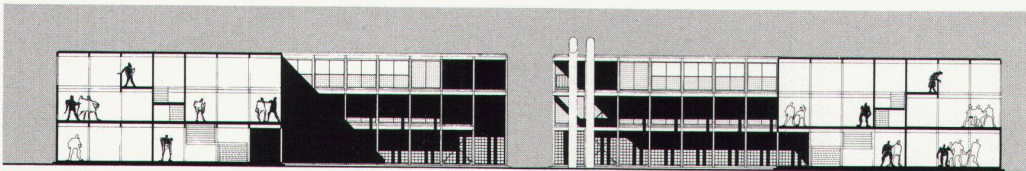
Architectes : Livio Ressiga-Vacchini SIA, Locarno; Aurelio Galfetti SIA, Bedano (collaborateur)

Ingénieur : Walter Ruprecht SIA, Lugano 1972-1974

Photos : Mario Borges, Genève

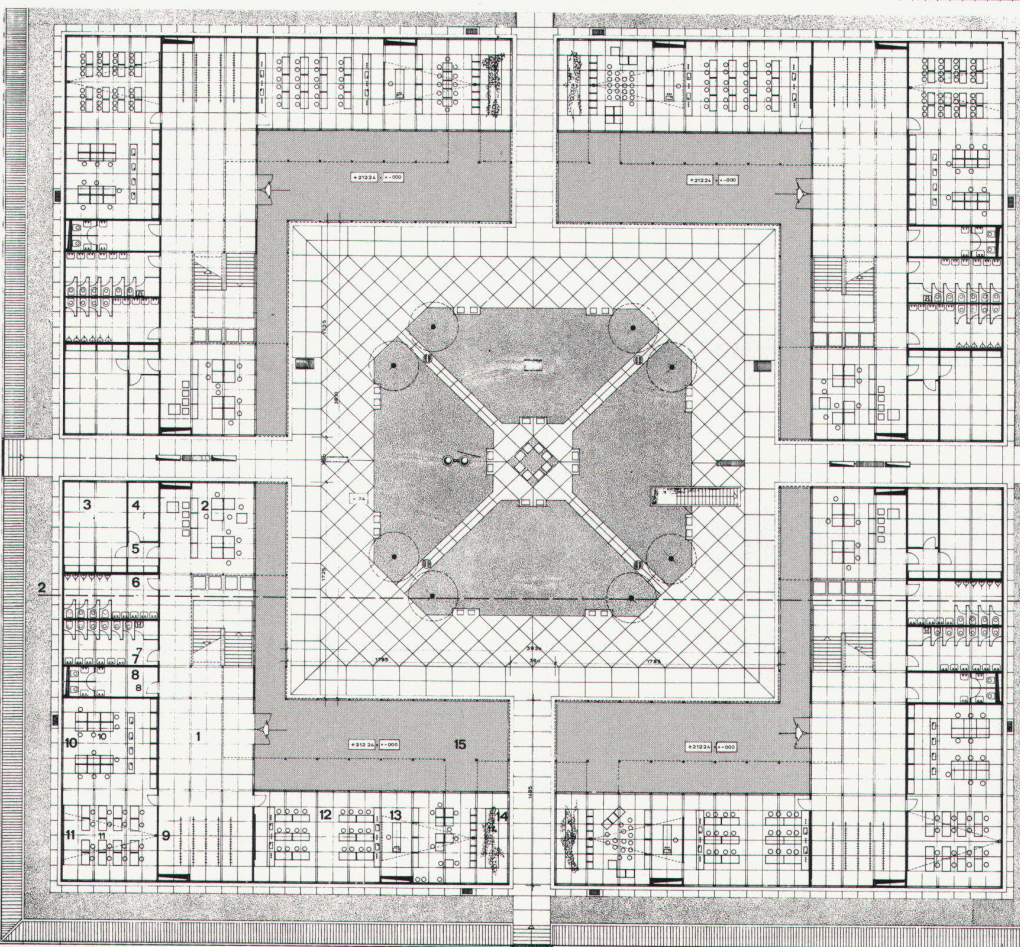


Plan de situation. Les bâtiments E, F, G, H feront l'objet du futur agrandissement de l'école secondaire de Losone



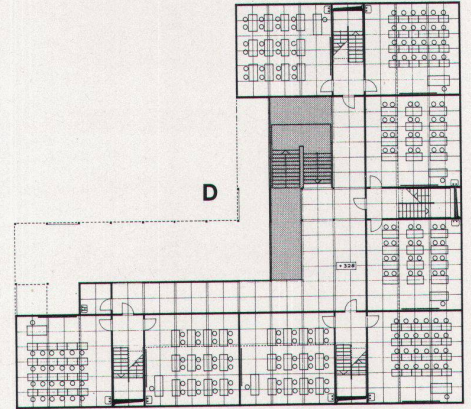
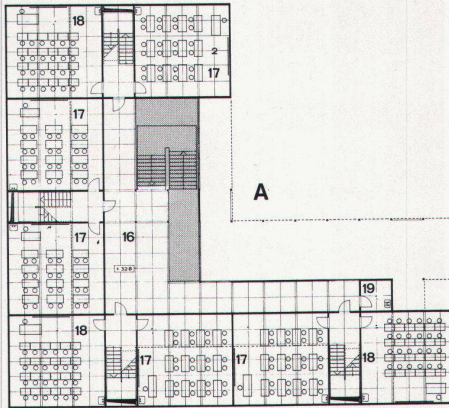
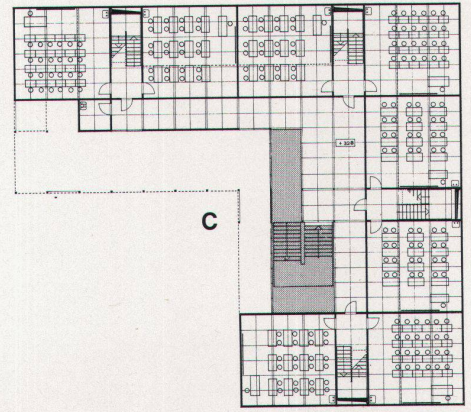
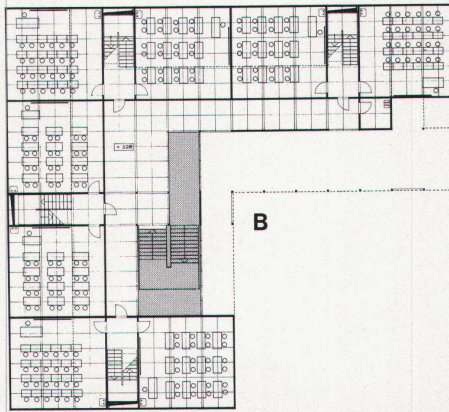
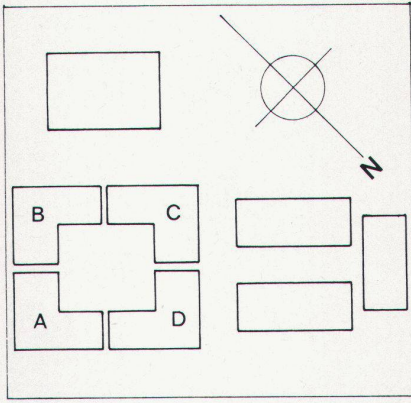
Coupe 22

0 1 5 10

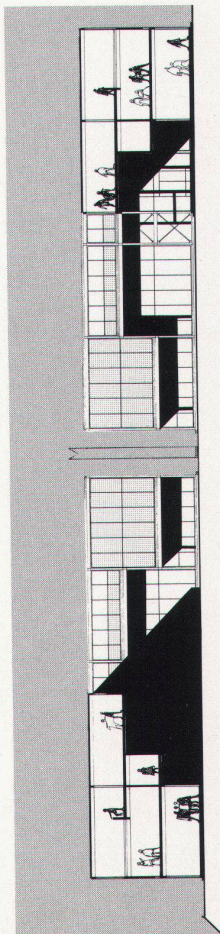


Plan du rez-de-chaussée des bâtiments A, B, C, D

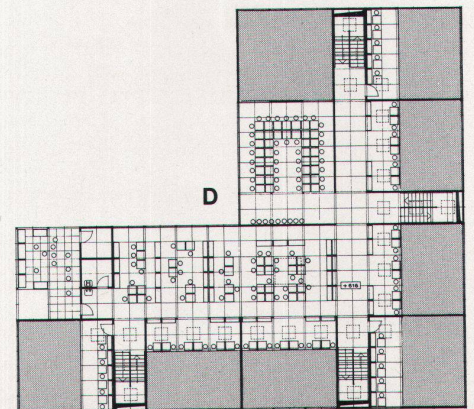
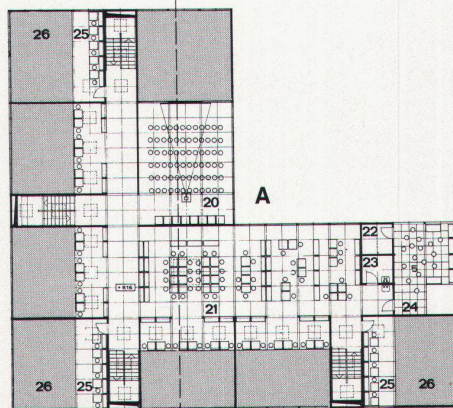
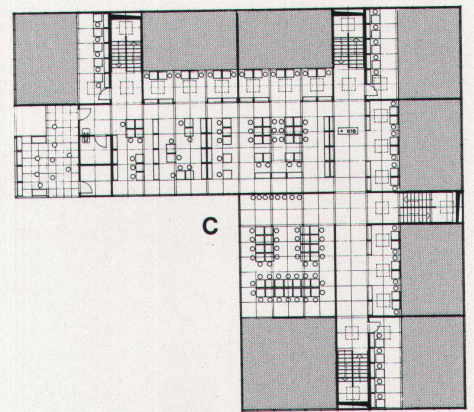
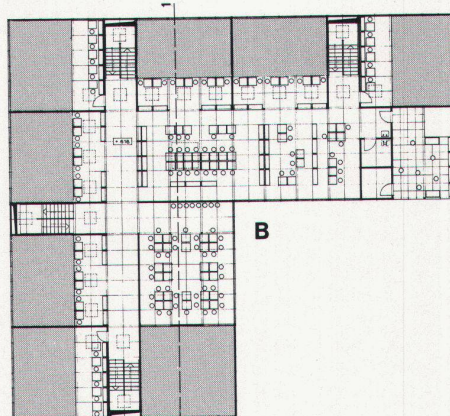
- 1 Hall d'entrée
- 2 Salle de jeux
- 3 Enseignants
- 4 Directeur adjoint
- 5 Matériel éducatif
- 6 Toilettes garçons
- 7 Toilettes filles
- 8 Vestiaires et toilettes enseignants
- 9 Vestiaires
- 10 Atelier
- 11 Salle de dessin
- 12 Sciences
- 13 Laboratoire
- 14 Serre
- 15 Portique
- 16 Hall
- 17 Classe normale
- 18 Laboratoire langues
- 19 Réduit
- 20 Histoire et géographie
- 21 Bibliothèque, informations, lecture, travaux en groupe
- 22 Débarras
- 23 Réduit
- 24 Loggia
- 25 Travaux individuels
- 26 Vide sur la classe normale



Plan du 1er étage des bâtiments A, B, C, D

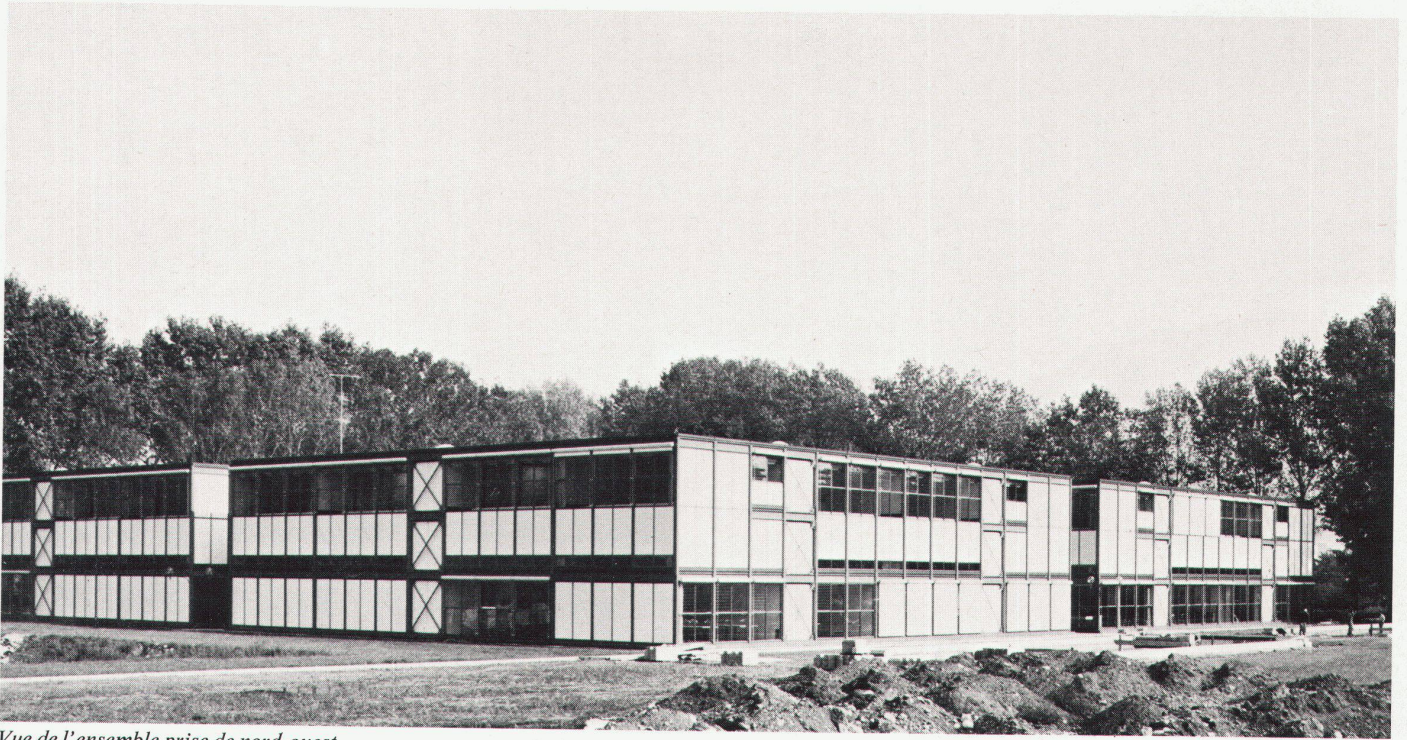


Coupe 11

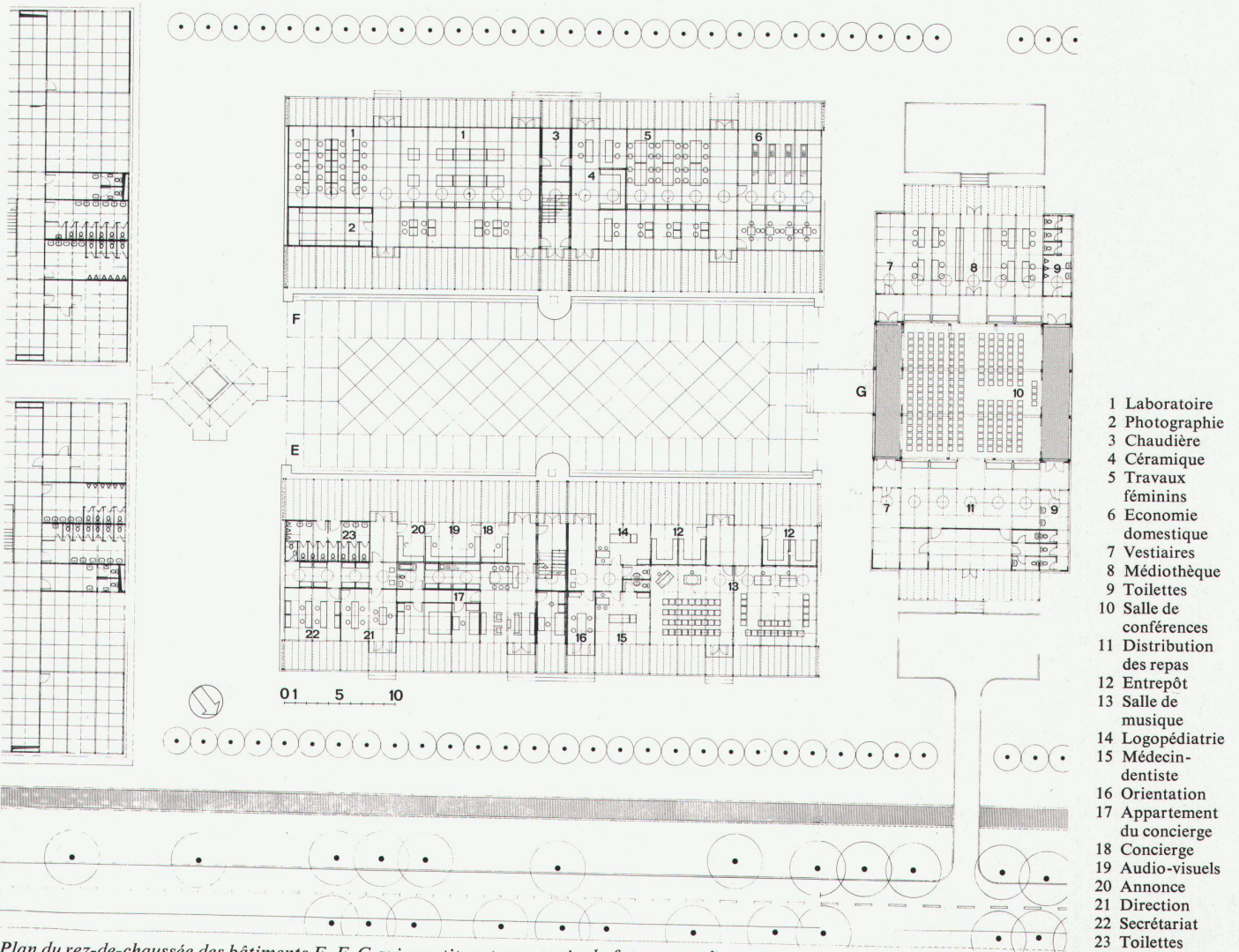


Plan du deuxième étage des bâtiments A, B, C, D

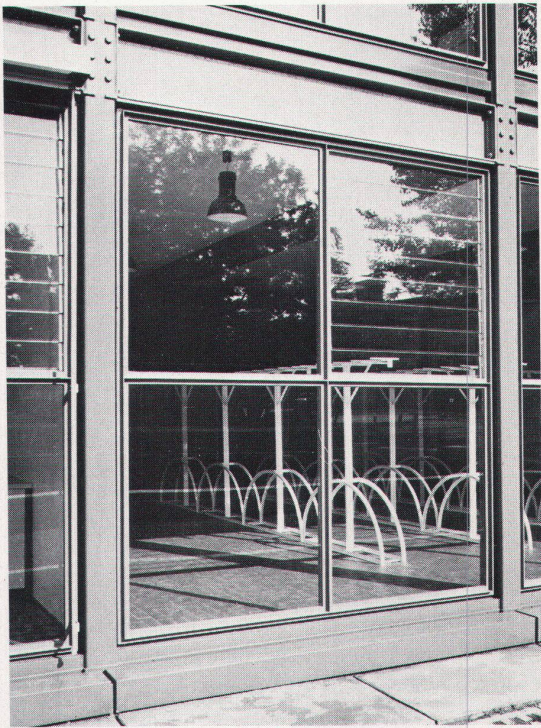
Losone



Vue de l'ensemble prise de nord-ouest



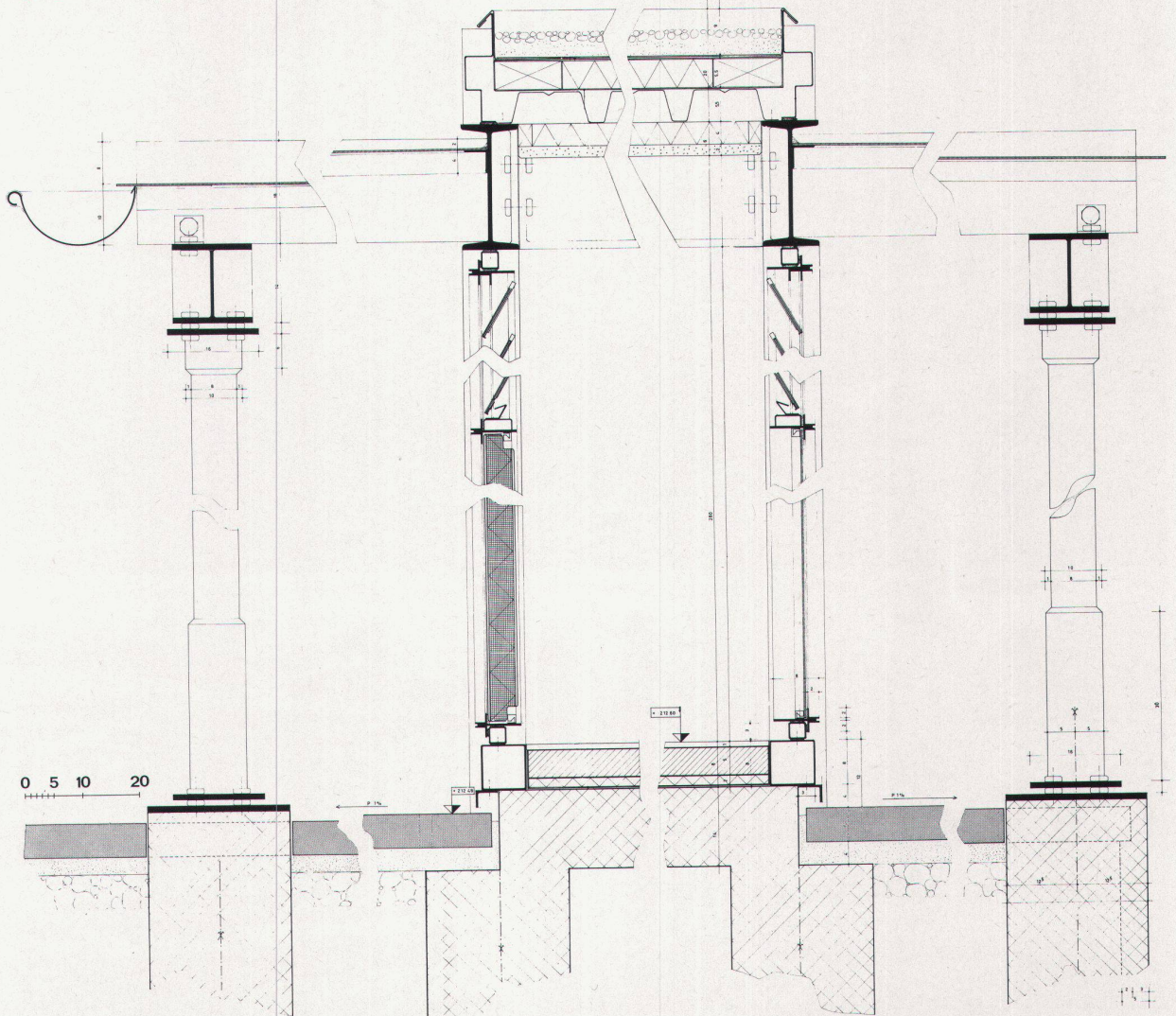
Plan du rez-de-chaussée des bâtiments E, F, G qui constituent une partie du futur agrandissement



Détail d'un élément typique des vitrages

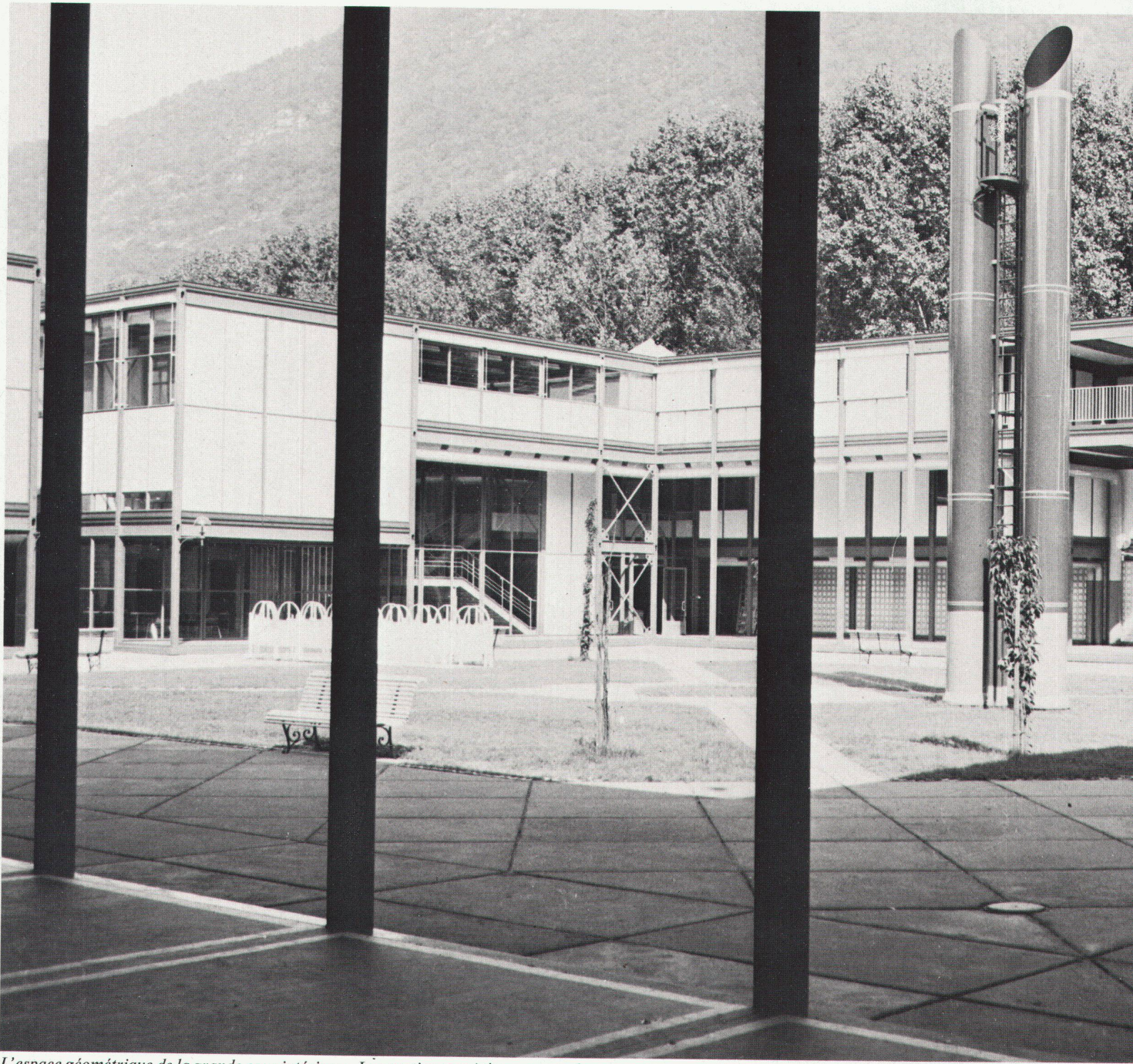


Détail de la façade

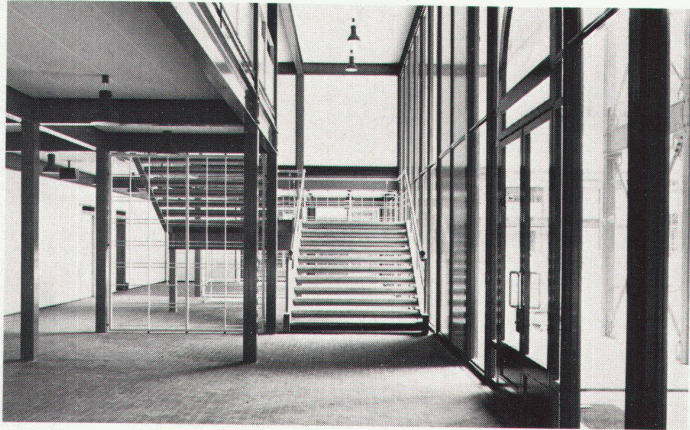


Coupe typique transversale à travers les bâtiments E, F

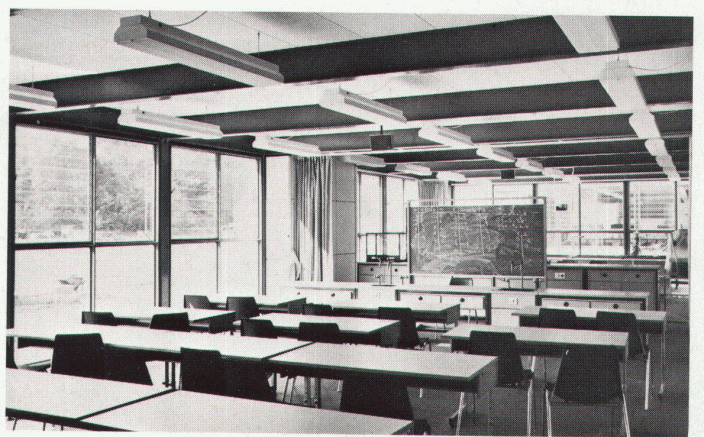
Losone



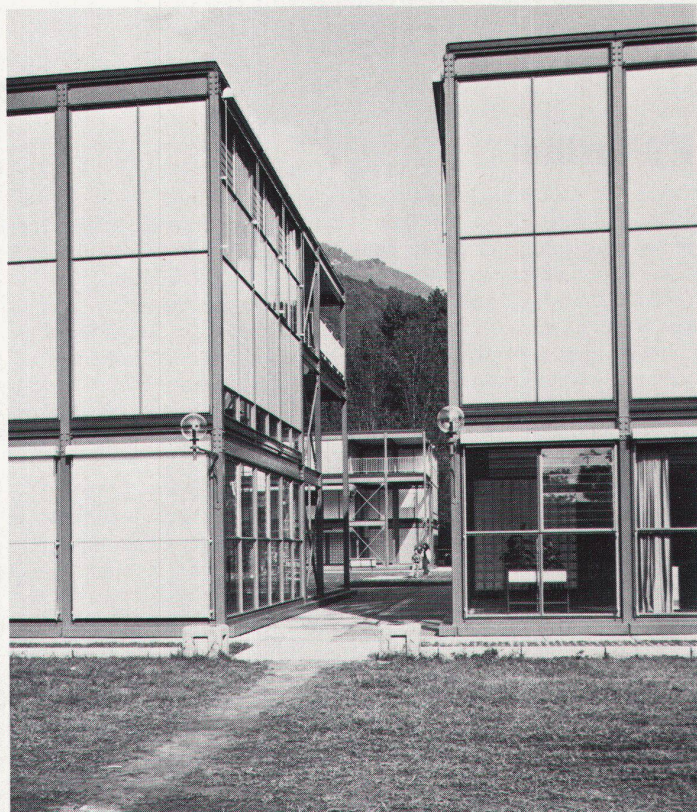
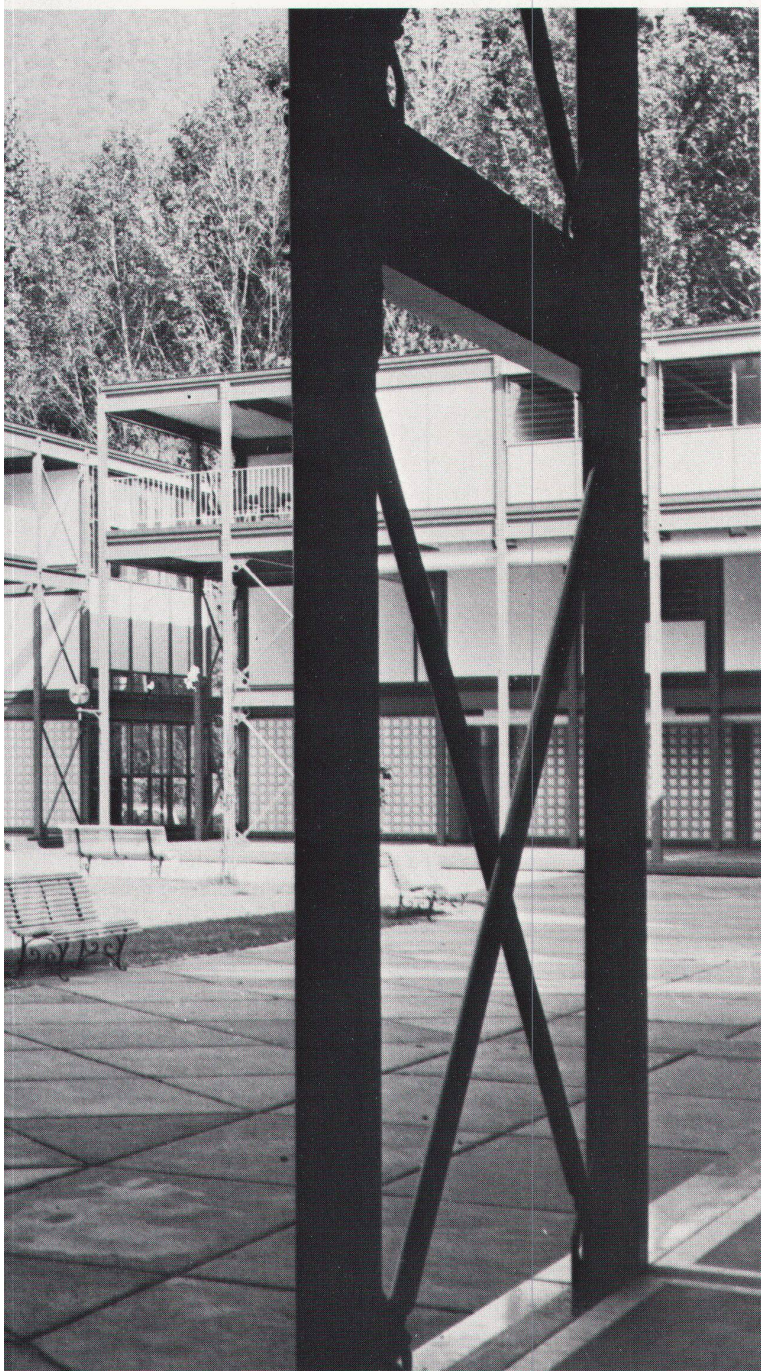
L'espace géométrique de la grande cour intérieure. Les portiques qui s'ouvrent sur la cour ont en partie la hauteur de deux étages



Hall d'entrée du bâtiment C avec escaliers et galerie interne



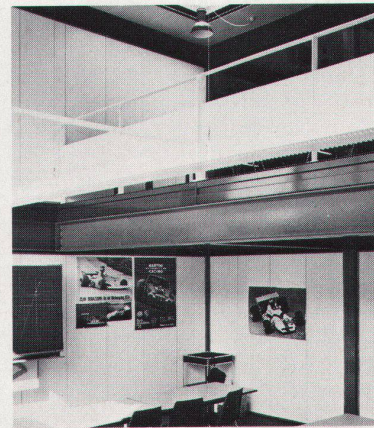
Classe spéciale au rez-de-chaussée



L'espace libre qui permet la lecture des axes orthogonaux coordonnant l'implantation des bâtiments en forme de L, A, B, C et D



Le portique qui relie les bâtiments B et C



Classe normale au premier étage avec une galerie pour travaux individuels. L'accès aux galeries est situé au niveau du deuxième étage