

Objektyp: **Advertising**

Zeitschrift: **Das Werk : Architektur und Kunst = L'oeuvre : architecture et art**

Band (Jahr): **60 (1973)**

Heft 5: **Einkaufszentren**

PDF erstellt am: **25.09.2024**

Nutzungsbedingungen

Die ETH-Bibliothek ist Anbieterin der digitalisierten Zeitschriften. Sie besitzt keine Urheberrechte an den Inhalten der Zeitschriften. Die Rechte liegen in der Regel bei den Herausgebern.

Die auf der Plattform e-periodica veröffentlichten Dokumente stehen für nicht-kommerzielle Zwecke in Lehre und Forschung sowie für die private Nutzung frei zur Verfügung. Einzelne Dateien oder Ausdrucke aus diesem Angebot können zusammen mit diesen Nutzungsbedingungen und den korrekten Herkunftsbezeichnungen weitergegeben werden.

Das Veröffentlichen von Bildern in Print- und Online-Publikationen ist nur mit vorheriger Genehmigung der Rechteinhaber erlaubt. Die systematische Speicherung von Teilen des elektronischen Angebots auf anderen Servern bedarf ebenfalls des schriftlichen Einverständnisses der Rechteinhaber.

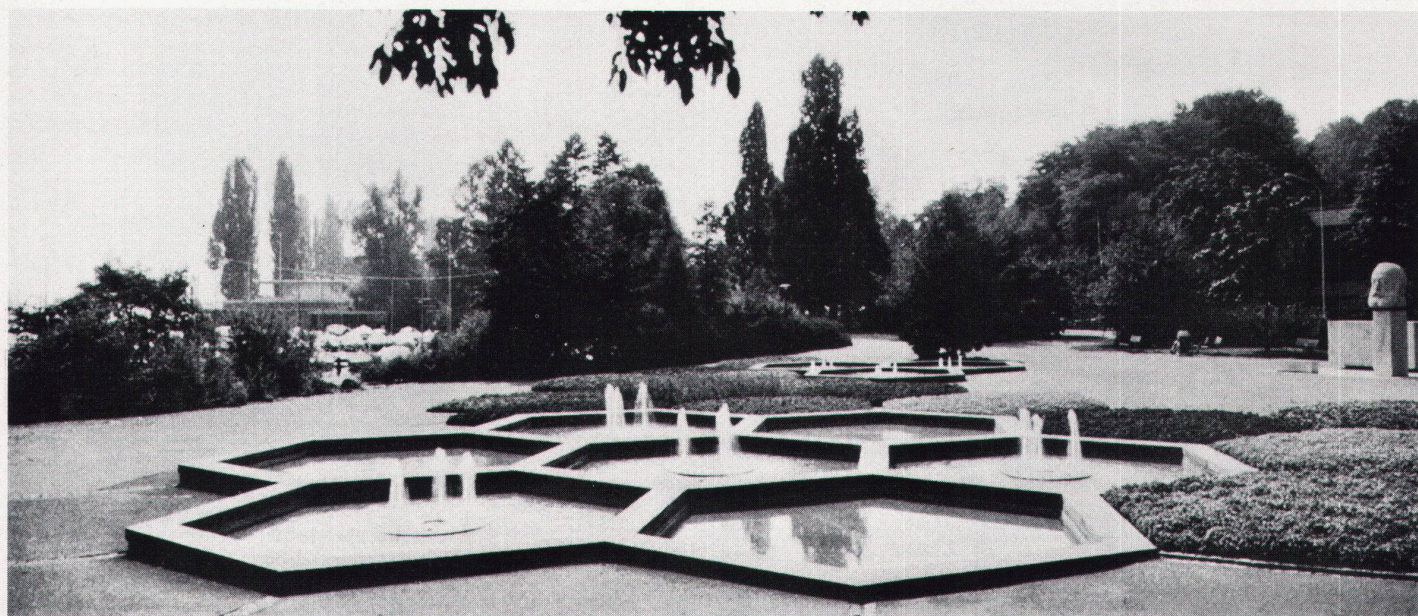
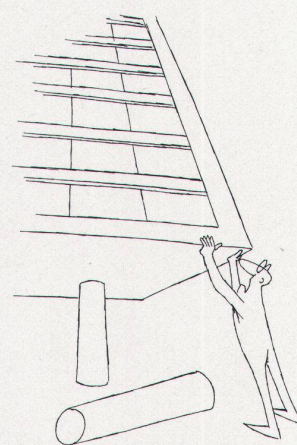
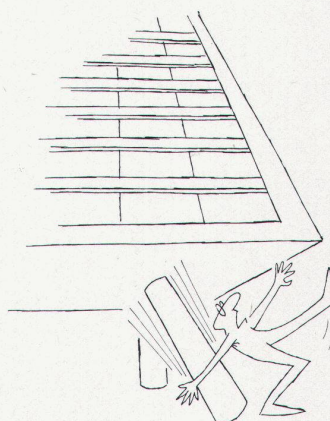
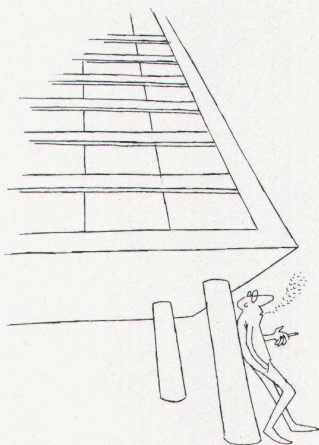
Haftungsausschluss

Alle Angaben erfolgen ohne Gewähr für Vollständigkeit oder Richtigkeit. Es wird keine Haftung übernommen für Schäden durch die Verwendung von Informationen aus diesem Online-Angebot oder durch das Fehlen von Informationen. Dies gilt auch für Inhalte Dritter, die über dieses Angebot zugänglich sind.

Laufende Wettbewerbe

| Veranstalter | Objekte | Teilnahmeberechtigt | Termin | Siehe werk |
|---|---|---|-----------------|--------------|
| Gemeinde Celerina GR | Wohnüberbauung in Celerina GR | Die im Kanton Graubünden heimatberechtigten oder seit dem 1. Januar 1972 wohnhaften Fachleute | 5. Juni 1973 | Februar 1973 |
| Gemeinderat Lausen BL | Gemeindezentrum Lausen | Alle Architekten, die seit dem 1. Januar 1971 in den Kantonen Basel-Stadt, Baselland, Aargau und Solothurn wohnen und im Schweizerischen Architektenregister eingetragen sind | 31. August 1973 | März 1973 |
| Gemeindeverband für die Regionalschule Süd des Bezirkes Brig VS | Regionalschulanlage Süd des Bezirkes Brig | Architekten und Architekten-Techniker, die seit dem 1. Januar 1971 im Kanton Wallis niedergelassen oder heimatberechtigt sind | 30. Juni 1973 | März 1973 |
| Abet Print Feldeggstrasse 42, 8008 Zürich | Design-Wettbewerb | | 5. Oktober 1973 | Mai 1973 |

Tragende Struktur von Richard

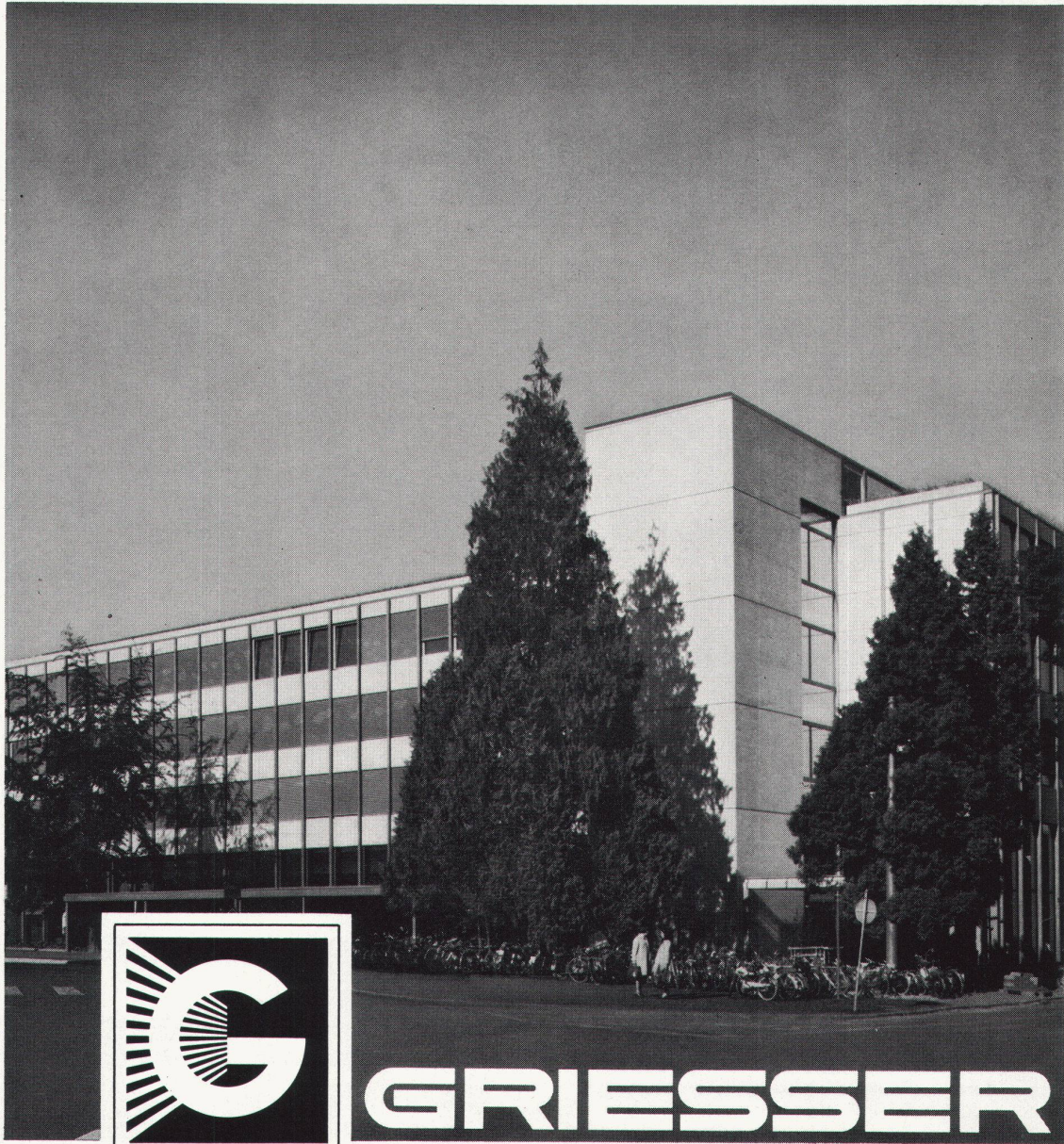


planen, bauen, pflegen

boesch
Gartenanlagen

Georges Boesch AG, Gartenbau
Eierbrechtstrasse 16, 8053 Zürich, Tel. 01/530480

Metalunic® Ganzmetall-Mehrzweckstoren seit 1969



GRIESSER AG,
8355 AADORF

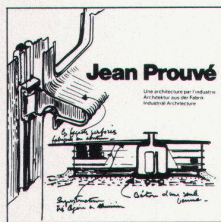
BASEL, BERN, CHUR,
GENÈVE, HERISAU,
KREUZLINGEN,
LA CHAUX-DE-FONDS,
LAUSANNE, LUGANO,
LUZERN, OBERWIL/BL,
ST. GALLEN, THUN,
VENTHONNE/VS,
WINTERTHUR,
WOHLLEN/AG, ZÜRICH.

Schon im Jahre 1969 wurde die Ganzmetall-, Sonnen-, Wetter- und Verdunkelungsstore Metalunic® im Windkanal des Eidg. Flugzeugwerkes Emmen getestet. Bis zu einer Windstärke von 200 km/h lässt sich

die Store mühelos bedienen, und bei normaler Anordnung halten die Lamellen dem enormen Winddruck stand. Bereits sind zahlreiche repräsentative Bauten mit Metalunic® ausgerüstet. Griesser geht mit der Zeit.

Werksschule Sulzer, Winterthur, mit Ganzmetall-Mehrzweckstoren Metalunic®.

Livres d'architecture et d'art

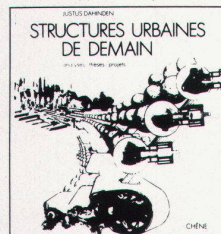


Jean Prouvé: Une architecture par l'industrie. Edité par Benedikt Huber et Jean-Claude Steinegger, Les Editions d'Architecture Artemis Zurich, 1971. 212 p.

Depuis cinquante ans, l'architecte Jean Prouvé est un passionné du métal. Il cherche à réaliser une industrialisation qui mette l'habit

bitat sur le même plan que la construction automobile. Son travail tendant à la création de structures légères par une organisation de la construction analogue à celle des chaînes de montage aboutit à des processus de préfabrication pour toutes sortes de formules: ainsi les portiques, les coques, les structures tendues, en acier, en aluminium et en verre peuvent faire l'objet d'une production à grande échelle. Par la suite, Jean Prouvé a été l'un des premiers à s'intéresser aux applications des plastics à la construction, pour le remplissage des panneaux, par exemple.

Cette publication qui retrace l'œuvre d'un maître de l'architecture française contemporain a le mérite de présenter – outre les idées et principes sur lesquels se fonde son industrialisation de la construction – toutes ses réalisations et projets qui s'échelonnent entre 1918 et nos jours. C'est en 1930 que Prouvé réalise le premier projet d'une petite maison métallique sur pilotis. En 1938, la Maison du Peuple de Clichy constitue un événement technique et architectural: elle est entièrement conçue en acier. Depuis lors, les œuvres se sont multipliées, et le Palais des Expositions à Grenoble, 1967, représente l'aboutissement de cette standardisation à laquelle tend Jean Prouvé. Pendant ces dernières cinquante années, cet architecte a sans cesse été animé par une seule volonté: libérer la construction des aléas de la réalisation artisanale pour lui donner la rigueur de la production à la chaîne, analogue à celle de l'automobile. *H. St.* ■

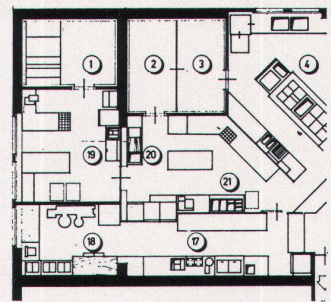


Structures urbaines de demain, analyse-thèses - projets, par Justus Dahinden, Editions du Chêne, Paris 1972. 220 p.

Cet ouvrage de l'architecte suisse Justus Dahinden est la traduction française d'une publication allemande réalisée à Stuttgart. L'auteur, à partir des connaissances historiques accumulées sur les communautés urbaines, pose les problèmes de l'heure; nous

sommes confrontés à un phénomène nouveau: les macrostructures. Face à l'aspect irrationnel de l'aménagement du milieu urbain, Justus Dahinden s'efforce d'entrevoir les solutions à apporter pour que ces macrostructures ne se développent pas de manière anarchique – à la façon de cellules cancéreuses – mais au contraire trouvent leur organisation propre. Villes linéaires, villes circulaires, cellules agglomérées sous forme de structures hiérarchisées, vastes containers et villes cosmiques, en passant par les cités sous-marines, les entonnoirs habitables, les villes imaginaires les plus extrêmes sont analysées par l'auteur. Il passe en revue toutes les formules proposées, dans un fascinant recueil de projets où voisinent les noms les plus célèbres et les personnalités moins connues; puis il cherche à tirer la leçon de cet ample matériel de travail qu'il a collationné, et résume les théories les plus marquantes qui ont été élaborées pour résoudre le problème des cités modernes. Un livre captivant tant au niveau des exemples que des conclusions que l'on en peut tirer. Par sa riche documentation illustrée, ce volume ouvre des perspectives sur les infinies possibilités qui s'offrent à l'homme pour concevoir des structures urbaines totalement renouvelées. *H. St.* ■

Beratung Planung



Fabrikation



Installation



für Grossküchen-Einrichtungen, Buffet- und Selbstbedienungs- anlagen hat schmid kühlmöbel eine grosse Erfahrung

Seit Jahren planen, bauen und installieren wir individuelle Anlagen. Funktionsfähigkeit und Wirkungsgrad einer Grossküche oder einer Getränkeausgabe hängen weitgehend von der richtigen Planung ab. Küchenplaner und Innenarchitekt bilden ein erfahrenes Team von Fachleuten. Das Gesamtprojekt wird in Zusammenarbeit mit

Architekten oder dem Bauherrn direkt abgewickelt. Unsere Referenzen umfassen bedeutende Bauten wie Mövenpick-Restaurants, Hotel Tschuggen, Swiss-Center London usw. Es lohnt sich, bei Neu- oder Umbauten unseren Rat einzuholen. Unsere Erfahrung ist Ihr Vorteil.

schmid kühlmöbel ag 9320 Arbon
071 46 39 22

Unser Fabrikationsprogramm umfasst:
Grossküchen-Einrichtungen,
Buffet-, Bar- und Officeanlagen,
Gastro-Norm-Kühlmöbel,
Selbstbedienungsanlagen für Schwimmbäder,
Ladeneinrichtungen usw.



COUPON

W1

- Senden Sie uns Ihre ausführliche Dokumentation.
- Name: _____
- Strasse: _____
- Ort: _____