

Objektyp: **Advertising**

Zeitschrift: **Das Werk : Architektur und Kunst = L'oeuvre : architecture et art**

Band (Jahr): **60 (1973)**

Heft 7: **Freizeit**

PDF erstellt am: **19.09.2024**

Nutzungsbedingungen

Die ETH-Bibliothek ist Anbieterin der digitalisierten Zeitschriften. Sie besitzt keine Urheberrechte an den Inhalten der Zeitschriften. Die Rechte liegen in der Regel bei den Herausgebern. Die auf der Plattform e-periodica veröffentlichten Dokumente stehen für nicht-kommerzielle Zwecke in Lehre und Forschung sowie für die private Nutzung frei zur Verfügung. Einzelne Dateien oder Ausdrucke aus diesem Angebot können zusammen mit diesen Nutzungsbedingungen und den korrekten Herkunftsbezeichnungen weitergegeben werden. Das Veröffentlichen von Bildern in Print- und Online-Publikationen ist nur mit vorheriger Genehmigung der Rechteinhaber erlaubt. Die systematische Speicherung von Teilen des elektronischen Angebots auf anderen Servern bedarf ebenfalls des schriftlichen Einverständnisses der Rechteinhaber.

Haftungsausschluss

Alle Angaben erfolgen ohne Gewähr für Vollständigkeit oder Richtigkeit. Es wird keine Haftung übernommen für Schäden durch die Verwendung von Informationen aus diesem Online-Angebot oder durch das Fehlen von Informationen. Dies gilt auch für Inhalte Dritter, die über dieses Angebot zugänglich sind.

Eine Architekturzeitschrift im Wandel der Zeit

Fortsetzung von Seite 778

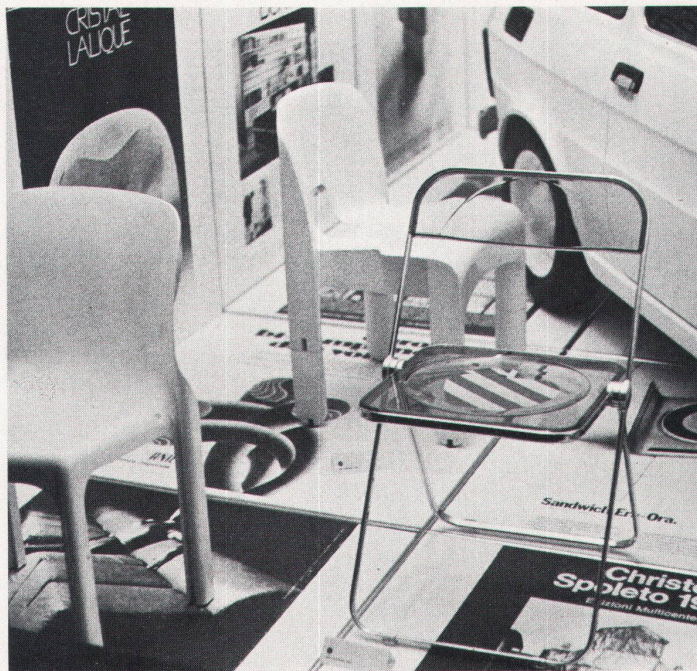
Werte derer, die zu stark dominierten, in Frage zu stellen.

1946-1955 Nachkrieg: Wiederaufbau. Kunterbunte Aufnahmen von Vorschlägen aller Art, vorwiegend aus Amerika und aus den Skandinavischen Ländern. Die europäischen Spezialisten der Gegenwartskunst untersuchen die Vorkriegszeit mit der Absicht, die Grundlagen einer modernen Ausdrucksform zu finden. Der Schwerpunkt liegt auf Sozialwissenschaft und Politik.

1956-1965 Maturität: Das Jahrhundert liegt in seiner Maturität. In der Mitte der fünfziger Jahre stabilisiert sich die Situation für Information. Die New Yorker-Schule dominiert auf dem Sektor der visuellen Kunst. Ab 1960 lebt Europa durch den Erfolg der Neo-Realisten mit Experimenten im technologischen Gebiet sowie den Wiederaufschwung der italienischen Kreativität auf.

1966-1973 Unsere Epoche in ihrer vollen Virtualität: Nach 1965 geht das 20. Jahrhundert in eine Phase der Reflexion und der Offenheit, die sich in allen Zweigen der plastischen Gestaltung auswirkt, über. DOMUS unterstreicht den Reichtum und die Vielfalt der Unternehmungen, die oft gegenläufig und utopisch scheinen. Ein menschliches Zeugnis der Gegenwart und eine Fragestellung an die Zukunft.

Blick in die Zukunft: Paris zu Ehren eine sicher gute Wahl. Das Centre

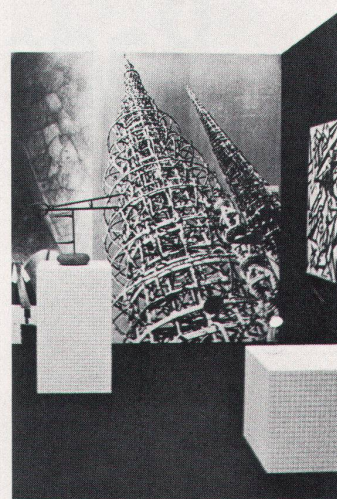


Beaubourg. Ein mutiges Vorhaben der französischen Metropole, das hoffentlich, den ideellen Voraussetzungen entsprechend, gut gelingen wird.

Als Abschluss ein abgerundetes Bild: Das abgerundete Bild, das DOMUS am Herzen liegt. Ein abgerundetes Bild, das in der heutigen Zeit der Spezialisierung immer mehr an Bedeutung gewinnt, Koordination aller zusammen-

gehörigen Gebiete der visuellen Kunst. Keine gute Architektur ohne Integration künstlerischen Schaffens, kein grosses Werk ohne entsprechende Information, kein gutes Serienprodukt ohne die dazugehörige Werbung, alles gehört zusammen.

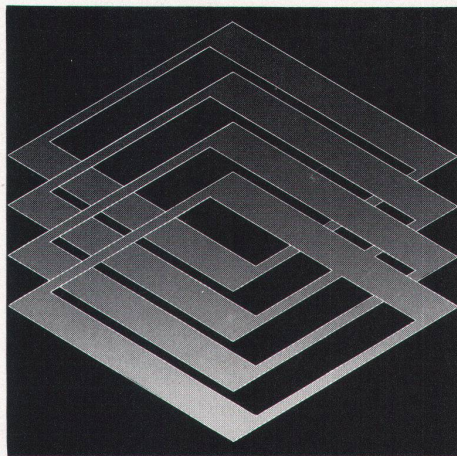
DOMUS versucht dies mit einer Gegenüberstellung von 4 Produkten des täglichen Lebens zu zeigen, Stuhl, Auto,



Kaffeemaschine, Radio. Ihre Entwicklung, die dazugehörige Werbung.

DOMUS hat für diese Ausstellung eine Auswahl getroffen. Eine Auswahl, die jedoch nicht für jeden verbindlich sein soll. Daher steht am Ausgang (wir befinden uns wieder in der Eingangshalle) ein Mikrofilmgerät, mit welchem sämtliche Nummern der Zeitschrift durchgegangen, Ausschnitte festgehalten oder sogar reproduziert werden können. So wäre es jedem möglich, auch seine persönliche Auswahl zu treffen. Alles in allem eine saubere, gutgelungene Arbeit.

Dazu kommt, dass Paris immer noch «eine Reise wert» ist. Schluss der Ausstellung: 23. September 1973. F. Hofer ■



12e BIENNALE MIDDELHEIM ANTWERPEN

17 juni
8 oktober
1973

Aktuell und interessant

Wertvolle und nützliche Anregungen und umfassende Orientierung über die neuesten Baumaterialien und Konstruktionselemente in der

Schweizer Baumuster-Centrale Zürich

Älteste, grösste und vielseitigste ständige Baufachausstellung in der Schweiz (bestehend seit über 30 Jahren; Ausstellungsfläche etwa 2200 m²; über 950 beteiligte Firmen).

8001 Zürich, Talstrasse 9, Tel. 01 / 23 76 88, Eintritt frei.

PEIKERT

Wir sind ein Unternehmen mittlerer Grösse bestehend aus Architekturbüro und Generalunternehmung. Das Hauptgewicht unserer Tätigkeit liegt beim vorfabrizierten Bauen.

Zur Ergänzung unseres Teams suchen wir einen initiativen und

selbständigen **ARCHITEKTEN**

mit Hochschulausbildung oder gleichwertiger Praxis. Dazu auch einige Jahre Erfahrung, wenn möglich mit industriellen Baumethoden.

Als Aufgabenbereich ist vorgesehen:

- Planung von Wohnüberbauungen verschiedener Grössenordnung
- Detailentwurf von Einzelbauten (Wohn-, Schul-, Verwaltungs- und Industriebauten)
- Weiterentwicklung von Bausystemen

Wir bieten eine vielseitige Tätigkeit und fortschrittliche Bedingungen bezüglich Arbeitszeit, Gehalt, Ferien und Sozialleistungen.

Gerne erwarten wir Ihre telefonische oder schriftliche Bewerbung an: Peikert Contract AG, Industriestrasse 22, 6300 Zug, Tel. 042/21 32 35 (Hr. R. Peikert)

Baden ist nicht immer gut.

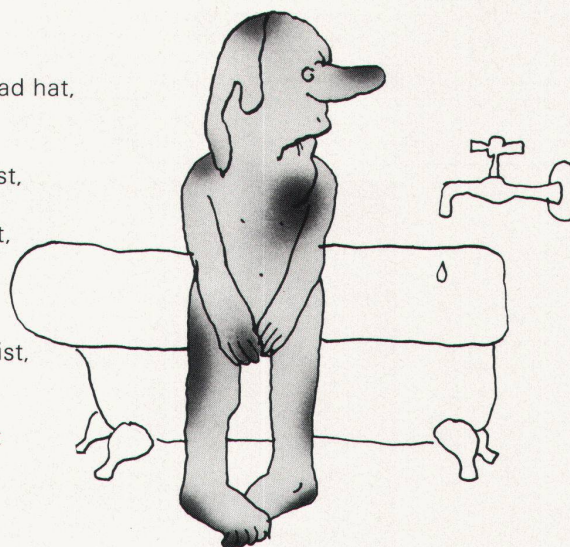
Wer ein Bad hat, kann baden.
 Wer ein gutes Bad hat, kann gut baden.
 Wer kein gutes Bad hat, kann nicht so gut baden.
 Dieses Bad ist kalt.
 Und farblos.
 Und eng.
 Und unpraktisch.
 Und veraltet.
 Und rostig.
 Und ungemütlich.
 Und unfreundlich.
 Solche Bäder sind meistens zugeschlossen.
 Und die Türen klemmen.

Ein gutes Bad ist warm.
 Und farbig.

Und praktisch.
 Und immer offen.
 Und gemütlich.
 Und freundlich.

Und wer ein gutes Bad hat,
 ist aufgeschlossen
 und freundlich.
 Und wer freundlich ist,
 hat Freunde.
 Und wer Freunde hat,
 ist beliebt.
 Und wer beliebt ist,
 ist erfolgreich.
 Und wer erfolgreich ist,
 ist reich.

Ein gutes Bad ist gut
 zum Reichwerden.



Coupon

Wenn Sie auch der Meinung sind, dass Badezimmer gemütlicher, wohnlicher, farbiger, fröhlicher und praktischer werden sollten. Und wenn Sie darum gern wissen möchten, welche Möglichkeiten es gibt, ein Badezimmer schöner zu machen. Dann füllen Sie diesen Coupon aus und senden ihn an die «Aktion gegen langweilige Badezimmer».

- Ich will zunächst Prospekte anschauen.
- Ich will einen Ausstellungsraum besichtigen.
- Ich bin Bauherr.
- Ich bin Architekt.
- Ich bin Haus- oder Wohnungsbesitzer.
- Ich bin Mieter.

Name: _____

Strasse: _____

PLZ/Ort: _____

Tel.: _____

Aktion gegen langweilige Badezimmer.

Informationsstelle der sanitären Branche, Sihlstrasse 55, 8001 Zürich, Tel. 01 25 68 22





**Man sieht
sie gerne -
die Grossen
von Electrolux**

GUTSCHEIN

einsenden an:

Senden Sie mir umgehend
Ihren umfassenden
Prospekt über Electrolux
Kühl- und Gefriergeräte.

Electrolux
Küche und Klima AG
Postfach
8021 Zürich

Name _____

Strasse _____

PLZ/Ort _____

Electrolux Kühl- und Gefrierzentrum TF 110 und RP 122

Sie sind nicht nur die ideale Problemlösung für komfortable
Küchen – sie springen auch ins Auge. Die einfache Formgebung, die dunkel-
blauen Innentüren und anthrazitfarbenen Gefrierfächer vermögen zu begeistern.
Alle Electrolux Einbaugeräte sind
frontbündig einbaubar.

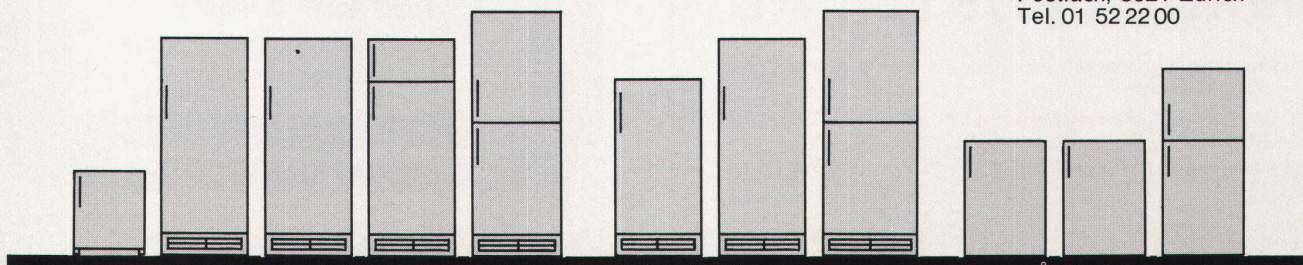
Nicht umsonst ist jeder vierte
Kühl- oder Gefrierschrank
ab 250 Liter Inhalt
einer von Electrolux.



Electrolux

Pioniere in Kältetechnik

Electrolux
Küche und Klima AG
Postfach, 8021 Zürich
Tel. 01 52 22 00





DACHLÜFTER TYP HJA



Der moderne Dachlüfter ist ein technisch hochentwickelter Abluftventilator, der sowohl in ästhetischer als auch in technischer Hinsicht alle Forderungen erfüllt. Die Abluft wird mit grosser Geschwindigkeit in einem senkrecht nach oben gerichteten Strahl ausgeblasen. Hierdurch wird eine Verschmutzung der Dachfläche vermieden. Durch sorgfältige Konstruktion sind die günstigsten Bedingungen geschaffen und damit ein sehr hoher Wirkungsgrad und ein sehr niedriger Schallpegel erzielt worden.

Die Typen HJA-250 bis 400 werden mit drehzahlregulierbaren Motoren für 1 × 220 V geliefert. Die Ausrüstung ist robust, wetter- sowie säurebeständig (Epoxy-Überzug). Der Typ HJA ist in 5 Grössen bis 13 000 m³/h in 1- oder 2touriger Ausführung lieferbar.

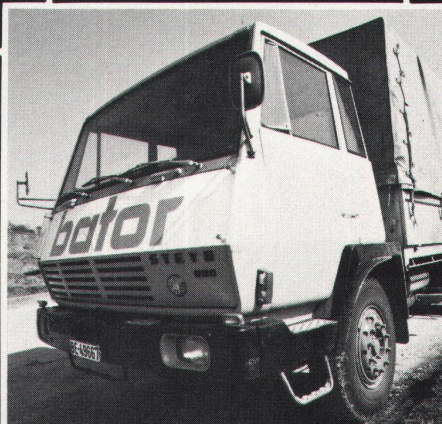
Fordern Sie bitte Prospekte und Angebot an.

WERNER KUSTER AG

4132 Muttenz 2: Hofackerstrasse 71 Tel. 061/421255

1000 Lausanne: Rue du Genève 98 Tel. 021/251052

8304 Wallisellen: Hertistrasse 23 Tel. 01/934054



WIR SIND FÜR SIE DA:

16 funkdirigierte Equipen sorgen für einen Top-Service.



Falttore
Schiebefalttore
Schiebetore

Torantriebe und
Torsteuerungen

Stapel- und
Schiebewände
Patent bator

bator

3360 Herzogenbuchsee
Telefon 063 / 5 28 42

Be-greifen Sie, be-sitzen Sie Leder echtes Leder



und Sie begreifen, was es heisst, echte Ledermöbel zu besitzen

**LACAR
NAPPA**

Verkauf: Gut + Co 8152 Glattbrugg ZH

LACAR NAPPA

ein Markenname, der seit Jahrzehnten für bestes Schweizer Qualitätsleder bürgt

der Inbegriff weich gegerbten Leders, fein im Griff und sprichwörtlich zäh

3 Ausführungen:

LACAR-NAPPA-RUSTICAL

Das Standard-Möbelleder, das alle Strapazen aushält

LACAR-NAPPA-RUSTICAL ist chromgegerbt und mit Anilinfarben durchgefärbt. Seine Oberfläche ist mit einem feinen, leicht pigmentierten Lackfinish ausgerüstet, der dem Leder seine hervorragenden Gebrauchseigenschaften vermittelt:

Wasser- und ölfest, abwaschbar mit Seifenwasser, lichtecht und nicht abfärbend.

Je nach der verwendeten Rohware ist LACAR-NAPPA-RUSTICAL mit verschiedenen Narbenprägungen in entsprechenden Preislagen lieferbar.

Pflegehinweis:

Flüssigkeiten und Schmutz aller Art dringen nicht in das Leder ein und können daher leicht abgewischt werden. Gelegentlich mit schwachem Seifenwasser reinigen, gut trocknen lassen und mittels Wollappen polieren.

Keine Pflegemittel verwenden!

LACAR-NAPPA-ANTIK

Das Möbelleder für Ledernarren

In voller Weichheit chromgegerbt, mit besten Anilinfarben durchgefärbt, mit einem Spezial-Finish pflegeleicht gemacht – Leder, wie es nicht schöner sein könnte. Seine ausgesuchte Rohware bedingt allerdings einen höheren Preis; seine natürliche Oberfläche ist etwas delikater und sollte vor greller Sonne geschützt werden.

Pflegehinweis:

Flüssigkeiten und Schmutz aller Art dringen nicht in das Leder ein und können daher leicht abgewischt werden. Gelegentlich mit schwachem Seifenwasser reinigen, gut trocknen lassen und mittels Wollappen polieren.

Keine Pflegemittel verwenden!

VELCAR-NAPPA

Das Wildleder unter den Möbellehern

VELCAR-NAPPA ist hergestellt wie LACAR-NAPPA-ANTIK, wird aber umgekehrt aufgezo-gen, das heisst, die Leder-Innenseite wird herausgekehrt.

Diese Seite ist mit Scotchgard imprägniert.

VELCAR-NAPPA ist preisgünstig, unempfindlich gegen Kratzer und nicht heikel.

Pflegehinweis:

Zur Vorbeugung Leder schon am neuen Möbel mit Scotchgard-Spray behandeln. Wasser-, Getränke- und Schmutzflecken sofort feucht abwischen.

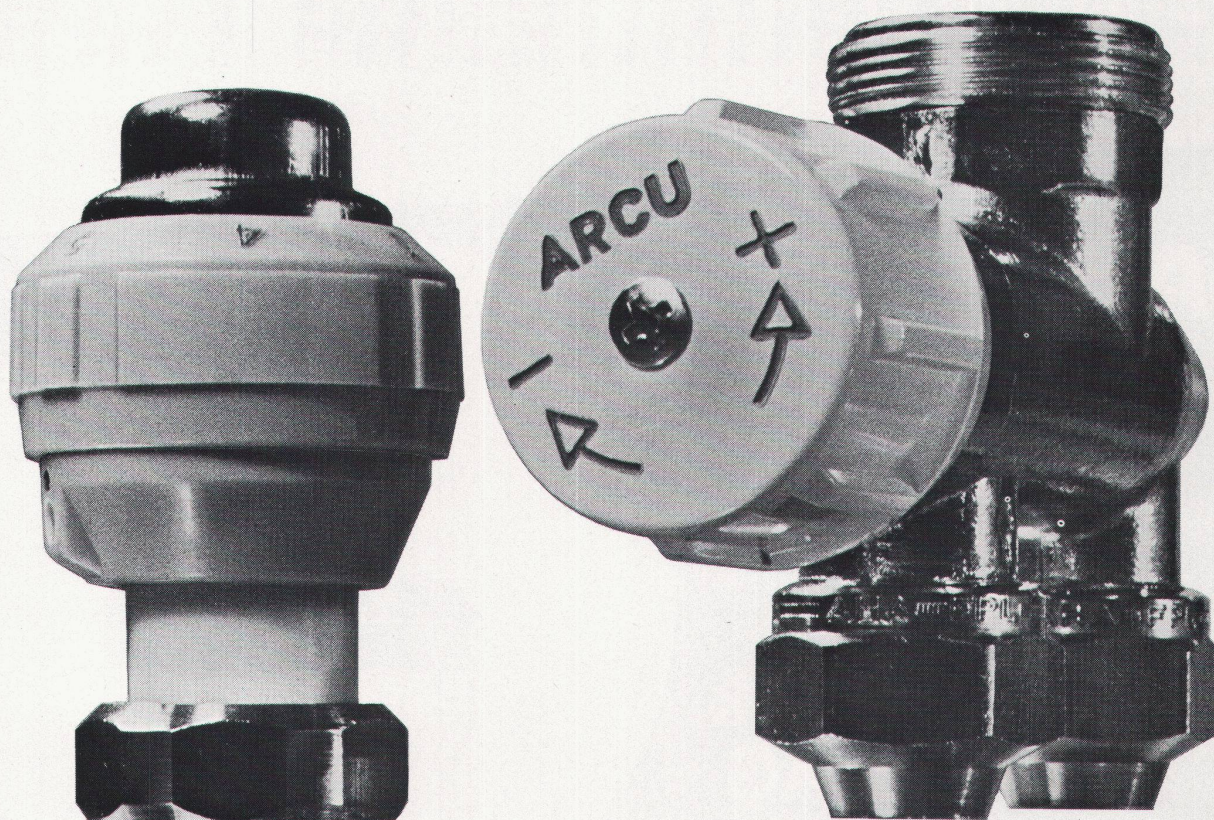
Fett- und Ölflecken sowie Handgriff- und Kopfliegstellen feucht mit etwas Handseife reinigen, dann mit sauberem Wasser nachwischen. Nach vollständiger Trocknung mit einer Wildlederbürste reiben, bis Farbe wieder ausgeglichen. Anschliessend mit Scotchgard-Spray nachbehandeln.

Hersteller: Max Gimmel AG, Gerberei, 9320 Arbon

Verkauf: Gut + Co 8152 Glattbrugg, Tel. 01 / 810 44 11



4. massgebend



Massgebend für die Auswahl der Heizungsanlage-Bauteile ist nebst dem wirtschaftlichen und sicheren Funktionieren, der Variabilität, der zeitgemässen Form sowie der problemlosen Montage letztlich doch der Preis.

Interdomo hatte schon immer «Spitzenreiter» mit all diesen Vorzügen.

Massgebend für unsere Überschrift ist diesmal speziell unser Arcu-Einrohrventil K-1100. Das Baukastensystem des Arcu-Einrohrventils K-1100 bietet Möglichkeiten, die von keinem Konkurrenzfabrikat erbracht werden. Das Arcu-Einrohrventil K-1100 kann jederzeit auch als Drosselventil geliefert werden. Das Arcu-Einrohrventil K-1100 ist gegen den Heizkörper ganz absperrbar. Jederzeit kann ein Thermostat aufgebaut werden, ohne Eingriff ins Ventilgehäuse (also ohne Heizungsentleerung).

Verlangen Sie unsere Dokumentation, und Sie werden feststellen, das Arcu-Einrohrventil ist nicht nur durch seine Leistung, sondern auch durch seinen Preis massgebend.

INTERDOMO

Ein Europäer in allen Heizungsdimensionen

Interdomo SA Suisse Bernstrasse 101 3053 Münchenbuchsee Bern Telefon 031 86 22 11

Brandschutztüren und -wände
System «STALUMIN» EMPA-geprüft
aus Kristalldrahtglas und Metall



H. Wolferrmann-Nägeli
Eisen- und Metallbau
Mürtschenstrasse 16, 8048 Zürich
Telefon 01 / 52 44 12

Feuerhemmende Türen

DAS TEAM:

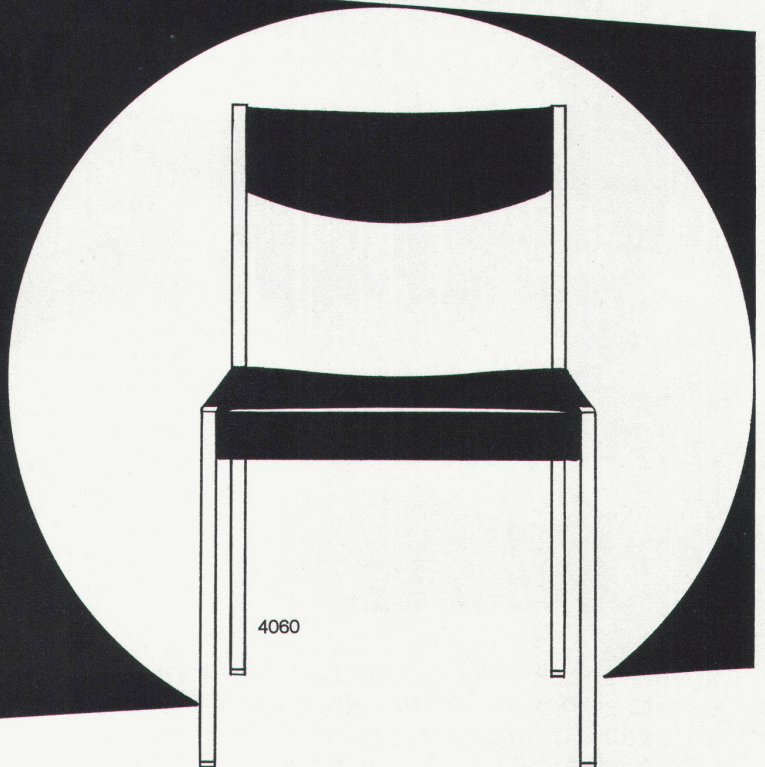
**Bauherr+
Architekt**

hier fehlt der Dritte:



**Stuhl-
& Tischfabrik
Klingnau AG**

5313 Klingnau AG · Tel. 056 - 45 27 27



TKA
**EINBAU-
VERTEILUNGEN FÜR**
STUDIOS, WOHNUNGEN, BÜROS, RESTAURANTS USW.
MODELLE MIT 2, 3, 4, 5, 6, 7, 8, 9 und 12 Sicherungen, Sicherungsautomaten,
Schalter usw.

GARDY SA GENÈVE
MONTAGE-WERKSTÄTTEN FLEXSHOP

GENÈVE · ECUBLENS · SITTEN ·
NEUENBURG · ZÜRICH ·
CHUR · BASEL ·
LUGANO ·
BERN ·



Das ist eine Mauer aus Beton. Dahinter ist Wasser, das drückt und drückt. Vergebens. Denn hier wurde dauerhaft abgedichtet. Mit Barra-Schlammputz, einem Produkt von Meynadier.

Das hat manchem den Entschluss leicht gemacht.

So sind die Männer!
Erst wollen sie nichts davon wissen.
Sagen, sie finden die altmodische
Küche gemütlich. Bis sie eines Tages
ihre Hilfe anbieten und Geschirr spülen.
Und daran hängenbleiben.
Mit der unfreiwilligen Freizeit-
beschäftigung hört dann die Gemütlichkeit
auf. Und das hat manchem den Entschluss
leicht gemacht.

Den Entschluss, sich die neuen Sanitas-
Küchen anzusehen. Die komfortablen, farbigen,
fröhlichen. Die mit den modernen Apparaten.
Mit Automatikrechaud, Tiefkühlschrank, mit
Backofen und Grill in der richtigen Höhe (wer
hat schon Augen am Knie!). Und vor allem: die mit dem eingebauten Geschirrwash-
automaten, der sich nicht beklagt, nichts ungemütlich findet, keine Teller zerbricht.

Die Sanitas-Küche macht Freude am Kochen. Macht aus Sauertöpfen Geniesser.
Aus Porzellanladenelefanten Gastgeber. Glückliche Gastgeber. Ohne unfreiwillige
Beschäftigung und ohne schlechtes Gewissen.

Das verstehen wir unter Gemütlichkeit. Und der Sanitas-Service sorgt dafür, dass die
Gemütlichkeit immer funktioniert.



Ihr Sanitär-Grossist mit dem
freundlichen Service

sanitas

Sanitäre Apparate, Sauna, Küchen

8031 Zürich, Limmatplatz 7, 01 425454. 3018 Bern-Bümpliz, Bahnhofweg 82, 031 551011
9000 St. Gallen, Sternackerstr. 2, 071 224005. 4056 Basel, Kannenfeldstr. 22, 061 435550

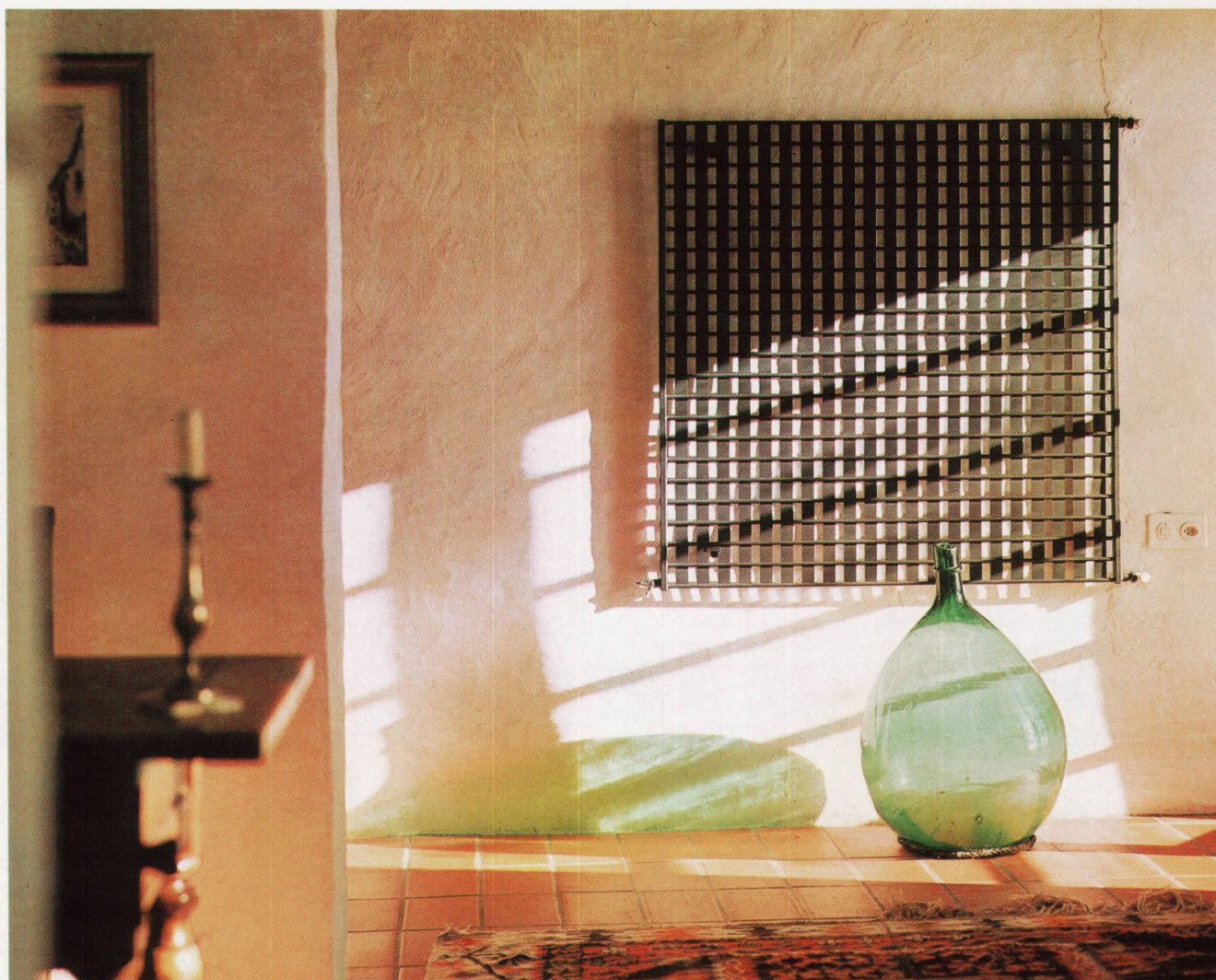


Foto: F. Perret OEV, La Chaux-de-Fonds

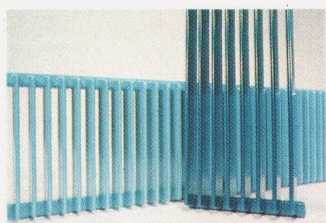
Dieses mit viel Geschmack renovierte Bauernhaus aus dem 17. Jahrhundert im Neuenburger Jura ist mit

runtal

-Heizkörpern ausgestattet.

Neben einem Fenster im Wohnzimmer plaziert, beleben effektvolle Licht- und Schattenspiele das in Schwarz gehaltene originelle Heizgitter, das zugleich Wandschmuck ist.

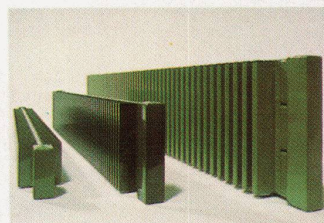
Radiatoren



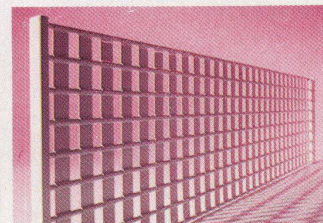
Heizwände



Konvektoren



Heizgitter



Verkaufsbüros: 2000 Neuchâtel
8032 Zürich 7

Route des Falaises 7
Hedwigstrasse 3

Tel. 038 25 92 92
Tel. 01 53 78 78

Schweizer Patent und Fabrikat



**mutuelle vaudoise
accidents**

vaudoise vie

cherchent pour leur siège social, à Lausanne, un collaborateur à plein temps, en qualité de

**délégué aux
constructions**

chargé d'analyser, de planifier, de coordonner tout ce qui a trait

- à la construction d'un nouvel immeuble administratif
- à l'édification de maisons locatives en Suisse
- aux transformations des immeubles en portefeuille.

Nous nous intéressons à un collaborateur de haut niveau, très expérimenté, bien informé des problèmes techniques de construction, sachant élaborer des directives à l'intention d'architectes et d'entreprises de construction, mais capable aussi d'assumer la gestion administrative et comptable d'un chantier.

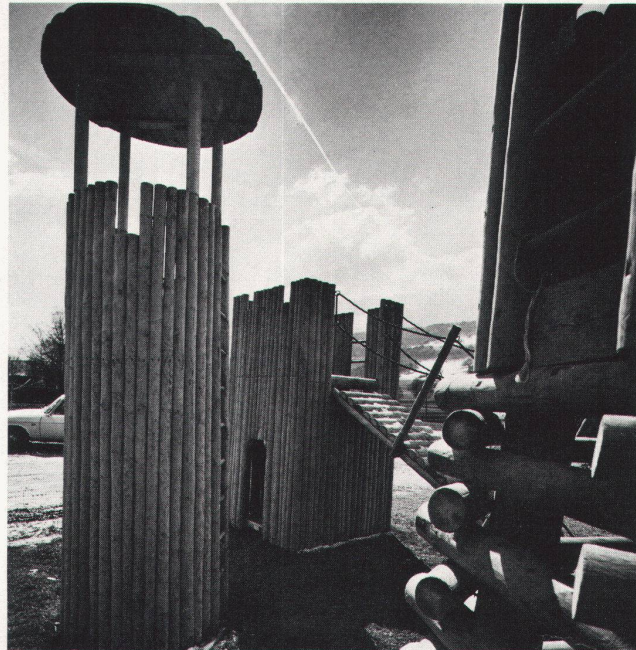
Des connaissances d'allemand ou mieux de suisse allemand sont très souhaitables.

MUTUELLE VAUDOISE ACCIDENTS, Chef du personnel,
Place Milan, 1001 LAUSANNE, tél. (021) 26 61 21, int. 205.

Holzspielgeräte

aus Schweden (nach Hilde Richter)
kinderfreundlich - warm - dauerhaft

1823/



Verlangen Sie bitte den Katalog
Erwin Rüegg, Spielgeräte
8165 Oberweningen ZH, Tel. 01 94 36 04



Kein Kochdunst mehr in der Küche ...
dank der vielbewährten
NORDISK-Küchenabzugshaube

- Sehr hohe Luftleistung
- 2 Geschwindigkeiten
- Geräuscharm
- Wirksame Fettfilter
- Ideal zum Reinigen
- Herdbeleuchtung
- Entspricht den Normmaßen
- SEV-geprüft
- 1 Jahr Garantie

Verlangen Sie bitte Unterlagen bei

Werner Kuster AG 4132 Muttenz 2/Basel
Hofackerstraße 71, Telefon 061 42 12 55

Filialen in:

Zürich/Wallisellen (01) 93 40 54 - Lausanne (021) 25 10 52

BELINOX

Waschrinnen - mit Abstand die meistverkauften in der Schweiz!

Verkauf durch:
Sanitär-Fachhandel

Hersteller:
Belinox Loertscher AG
5649 Stetten

Tausendfach bewährt:

In der Industrie,
im Gewerbe,
in Sanitätshilfe-
und Zivilschutzbauten,
Kasernen,
Kantonementen,
Turnhallen, Internaten,
Schulen, Heimen,
Toilettenwagen
sowie auf Baustellen
und Campingplätzen.



Unsere Waschrinnen-Anlagen
aus rostfreiem, unverwüstlichem
Chromstahl mit Molybdänzusatz

für Gemeinschafts-Waschräume
sind äusserst zuverlässig,
solid und einfach zu montieren.

Verlangen Sie die Dokumentation.

Mit uns bauen Sie leichter: in kg und DM.

Wenn Sie mit der HOESCH-isowand® bauen. Das ist ein montagefertiges Sandwich-Element aus Stahl mit Kunststoffhartschaumkern für Außen- und Innenwände in Industrie, Handel und Gewerbe.

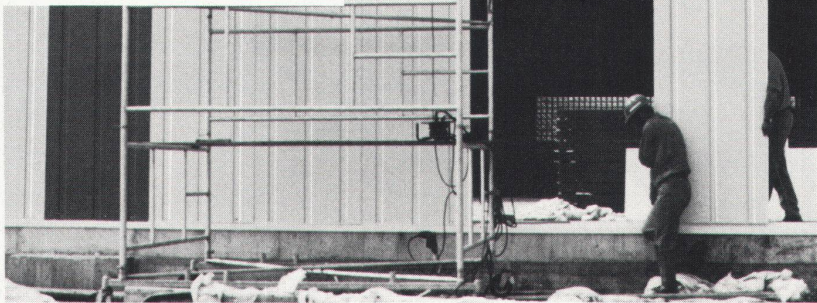
Produziert als fertiges Wandelement von hoher Steifigkeit und geringem Eigengewicht. Bei einer max. Größe von 10 m² (1 m breit, 10 m lang). Das bedeutet: Dieses Wandelement läßt sich bequem heben, tragen und montieren. Bei jedem Wetter! Und wetterunabhängiges Bauen spart Zeit. Und Zeit ist Geld.

0,5 mm dickes, bandverzinktes Stahlblech, Außenseiten einbrennlackiert (Pladur® Z) oder PVF-kunststofffolienbeschichtet (Platal® T).



Kunststoffhartschaumkern aus Polyurethan.

Nach der Montage ist das Objekt sofort funktionsfähig. Und auf lange Sicht wartungsfrei. Sollten Sie an Umbau denken:

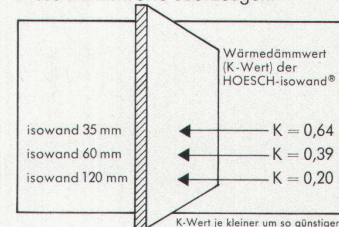


Die HOESCH-isowand® läßt sich schnell und leicht demontieren für eine neue Montage.

Bauen mit HOESCH-isowand® geht schnell und darum kostengünstig. Und weil wir etwas gegen den grauen

Alltag haben, liefern wir die HOESCH-isowand® in farbiger Oberflächenveredelung.

Diese Dämmwerte überzeugen.



Neben den technischen und finanziellen Vorteilen bietet Hoesch zusätzlich von der Objektplanung bis zur Durchführung einen umfassenden Service und ein detailliertes know-how.

Schreiben Sie. Wir antworten sofort. Oder rufen Sie uns an.

Denn Zeit ist Geld.

HOESCH ESTEL

Hoesch Siegerlandwerke AG
Verkauf HOESCH BAUTEILE
59 Siegen, Postfach 46, Tel.: (0271) 5 51 37

Generalvertretung Schweiz:

Stüssibau AG
8044 Zürich, Voltastr. 69
Tel.: 01 47 62 32

Praxisbewährt: Über 1 Million m²

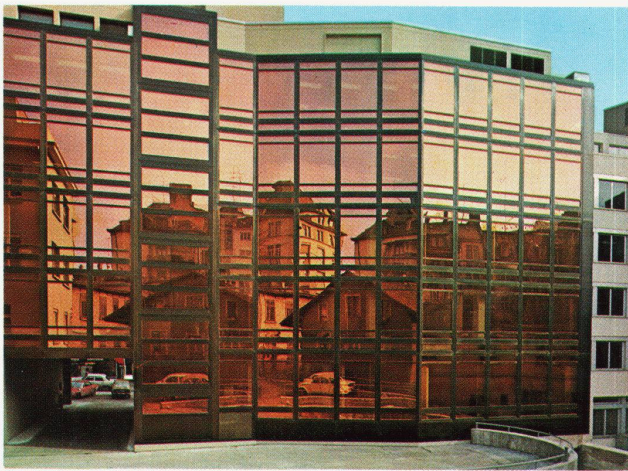
HOESCH isowand

HOESCH BAUTEILE

HOESCH TRAPEZPROFIL-DACH, HOESCH-isodach®, HOESCH TEKAL®-DACH,
HOESCH TRAPEZPROFIL-WAND, HOESCH-isowand®, HOESCH-isowand® T, HOESCH TRAPEZPROFIL-DECKE, HOESCH INNENWAND



Wir lieben die SONNE und hassen den LÄRM



Privat-Kredit-Bank, Zürich – Infrastop Gold 30/23
von Tobel/Gürcan/Kehrer Architekten, Zürich



Gewerbebank Baden – Infrastop Gold 30/23
Hafner & Wiederkehr Architekten, Zug



Geschäftshaus Aeschenvorstadt, Basel – Phonstop/Infrastop Auresin 39/28
Burckhardt Architekten SIA, Basel



Autobahn-Restaurant Würenlos – Infrastop Gold 40/26
Architekten H. J. Wipf / F. Klaus, Zürich



Reformiertes Kirchenzentrum Weinbergli, Luzern – Infrastop Gold 30/23
Arch.-Gemeinschaft Scheuner/Ammann/Baumann/Hodel, Zug und Luzern

Wir lieben die SONNE und hassen den LÄRM

Doch zuweilen stören uns beide. Vor allem, wenn wir hinter gewöhnlichen Fensterscheiben leben und arbeiten. Da strapaziert der Aussenlärm unsere Nerven. Da bringt uns der Sonnenschein zum Schwitzen. Wir fühlen uns unwohl. Leisten weniger. Das Problem kennt man überall: in Wohnungen und Büros, in Geschäften, Hotels, Spitälern, Laboratorien, Fabrikationsstätten...

Nun kann der Architekt den Lärm nicht aus der Welt schaffen. Aber er kann uns vor ihm schützen. Und auch die Sonnenstrahlen kann (und darf) er nicht verbannen. Aber ihre für uns unangenehmen Begleiterscheinungen. Er kann das mit INFRASTOP-Sonnenschutzgläsern und PHONSTOP-Schallschutzscheiben.

INFRASTOP-Sonnenschutzgläser

sind Isolierscheiben mit einer hauchdünnen, reflektierenden Metallschicht, die – bei grösstmöglicher Lichtdurchlässigkeit – hervorragenden Schutz gegen Wärmestrahlen

PHONSTOP-Schallschutzscheiben in INFRASTOP-Ausführung – das Glas mit den optimalen Eigenschaften

Denn diese einmalige Kombination vereint in sich die eindrucksvollen Vorzüge von PHONSTOP und INFRASTOP. Eine einzige Isolierglaseinheit bietet also sowohl den Schallschutzwert von 41 dB, als auch den Sonnenschutz mit dem hervorragenden k-Wert von ca. 1,5 kcal/m²h^oC und die unfallverhütenden und einbruchhemmen-

den Eigenschaften von Mehrscheiben-Verbundglas. Somit wird ein Optimum an Schutz mit einem Minimum an Schutzvorrichtungen geboten.

den Eigenschaften von PHONSTOP-Isolierscheiben. Sie garantieren zudem Beschlag- und Staubfreiheit im Scheibennern. Aufgrund des umfangreichen INFRASTOP-Programms kann die Licht- und Wärmeeinstrahlung auf die jeweiligen physiologischen und psychischen Bedürfnisse abgestimmt werden. Die unterschiedlichen Farbwirkungen erlauben zudem feinste Nuancierungen bei der Gestaltung der Fassade.

Aber auch wenn es draussen bitter kalt ist, hält INFRASTOP die Heizungswärme im Raum zurück. Der extrem günstige k-Wert von 1,5 kcal/m²h^oC entspricht dem einer beidseitig verputzten 30-cm-Backsteinmauer.

PHONSTOP-Isolierscheiben

Die Verglasung ist schalltechnisch das schwächste Glied der Fassade. PHONSTOP-Isolierglas bringt durch seinen speziellen Scheibenaufbau bei nur 12 mm Luftzwischenraum eine mittlere Schalldämmung von 38 dB, beziehungsweise einen Schallisolationsindex I_a von 41 dB.

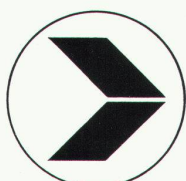
PHONSTOP-Isolierscheiben in INFRASTOP-Ausführung sind Spitzenprodukte unter den Isolierscheiben.

Lieferprogramm	INFRASTOP	PHONSTOP	
Auresin *66/44	k-Wert = 1,51 kcal/m ² h ^o C	36 dB	38 dB
Auresin 49/34	k-Wert = 1,53 kcal/m ² h ^o C	36 dB	38 dB
Auresin 39/28	k-Wert = 1,45 kcal/m ² h ^o C	36 dB	-----
Gold 40/26	k-Wert = 1,46 kcal/m ² h ^o C	36 dB	38 dB
Gold 30/23	k-Wert = 1,49 kcal/m ² h ^o C	36 dB	-----
Silber 36/33	k-Wert = 1,53 kcal/m ² h ^o C	36 dB	-----
Bronze 36/26	k-Wert = 1,53 kcal/m ² h ^o C	36 dB	-----
Bronze 22/15	k-Wert = 1,44 kcal/m ² h ^o C	36 dB	-----
Grau 42/48	k-Wert = 2,48 kcal/m ² h ^o C	36 dB	-----
Grau 47/51	k-Wert = 2,51 kcal/m ² h ^o C	36 dB	-----

mittlere Schalldämmung
mittlere Schalldämmung
mittlere Schalldämmung
mittlere Schalldämmung
mittlere Schalldämmung
mittlere Schalldämmung
mittlere Schalldämmung
mittlere Schalldämmung
mittlere Schalldämmung
mittlere Schalldämmung

- * 1. Zahl: Lichtdurchlässigkeit
- 2. Zahl: Gesamtenergiedurchlässigkeit

36 dB = 38 dB Schallisolationsindex I_a
38 dB = 41 dB Schallisolationsindex I_a



FLACHGLAS AG
DELOG-DETAG

Senden Sie uns Dokumentations-Material über

- INFRASTOP-Sonnenschutzglas
- PHONSTOP-Isolierglas

Name: _____

Adresse: _____

Willy Waller • Oberallmendstrasse 16 • 6300 Zug

Generalvertretung:
Willy Waller
Oberallmendstrasse 16
6300 Zug
Telefon 042/31 25 66

th 10.106.1

WERK

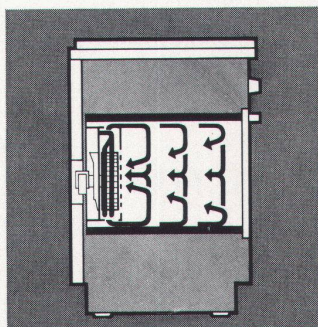
Der neue Heissluft-Backofen von Bauknecht verschmutzt nicht mehr!

Deshalb muss er (auch nach dem grössten Braten)

nicht mehr gereinigt werden

(weder katalytisch noch pyrolytisch)

Die vollkommen neuartige, sensationelle Problemlösung von Bauknecht erfüllt allen Hausfrauen einen grossen Wunsch!



Sauberkeit von Anfang an

Im Heissluft-Backofen des neuen Einbau- oder Standherd-Modells arbeitet aktive Heissluft. Ein Gebläse an der Backofen-Rückwand wälzt erhitzte Luft etwa 40 mal in der Minute um, so dass der Braten oder das Backgut ringsum von Heissluft umspült wird. Wie ein Föhn bläst ein Ventilator heisse Luft an Braten oder Kuchen. Und das bedeutet: Intensiv gelenkte Heissluft muss nicht so hoch temperiert sein, wie die (lediglich abstrahlende) Hitze bei herkömmlichen Backöfen.

Wenn aber die Temperatur nicht so hoch ist, kann das im Bratgut enthaltene Wasser nicht schlagartig verdunsten und die umgebenden Fett-Teilchen mit sich reissen.

Dann kann aber das Fett auch nicht spritzen.
Und wenn das Fett nicht spritzt, kann es nicht «anbrennen».

Deshalb bleiben die Backofenwände sauber

Der Servietten-Test beweist: der Heissluft-Backofen bleibt beim Backen und Braten sauber!



Es scheint unmöglich — aber es ist so. Der Servietten-Test beweist es: Selbst der grösste Braten verschmutzt die Backofenwände nicht. Für diesen aufschlussreichen Test wurde eine Wand des Heissluft-Backofens mit einer weissen Serviette verkleidet. Nach dem Braten ist bewiesen: dieser Backofen bleibt sauber. Auf der Serviette sind keine Spritzflecken zu sehen.

Im Heissluft-Backofen: Backen auf 4 Blechen gleichzeitig. Auch das ist neu!

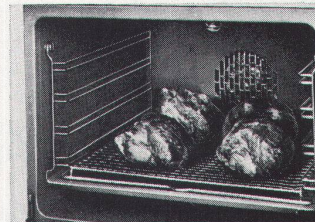


Der Backofen, der immer sauber bleibt, ist eine Sensation für sich. Aber die neuen Modelle bieten noch mehr Vorteile.



Praktische Wahlknöpfe für 5 Temperaturbereiche. Man kann alles vergessen, was man bisher über die verschiedenen Brat- und Backtemperaturen wissen musste. Einfach die entsprechende Wahlknopf drücken — schon nach wenigen Minuten herrscht im Backofen die richtige Temperatur.

Voll ausnutzbarer Bratrost.



Das kann auf dem Bratrost alles auf einmal gebraten werden: zum Beispiel 4 grössere Fleischstücke. Oder 6 Entrecôtes. Oder 8 Filets. Oder 12 Würste. Oder 2 grosse Poulets, Enten usw.

Vorteile beim Backen und Braten:

- Keine aufdringlichen Bratgerüche
- Kein Anbrennen
- Kein Wenden und Begiessen mehr
- Vollraum-Nutzung
- Sofort-Temperatur
- Vorheiz-Zeiten gibt es nicht mehr
- Ideal für Diät-Kost
- Fleisch kann ohne Fett gegart oder gedünstet werden.
- Bessere Energieausnutzung
- Zeit sparen



Standherd mit Heissluft-Backofen LVR 34
Preis Fr. 1690.—



Heissluft Einbaubackofen EBK 76
Schweizer Norm-Masse
Preis Fr. 1450.—

COUPON

Ich wünsche die ausführliche Dokumentation über die neuen Bauknecht Heissluft-Backöfen

Frau/Frl./Herr
Name

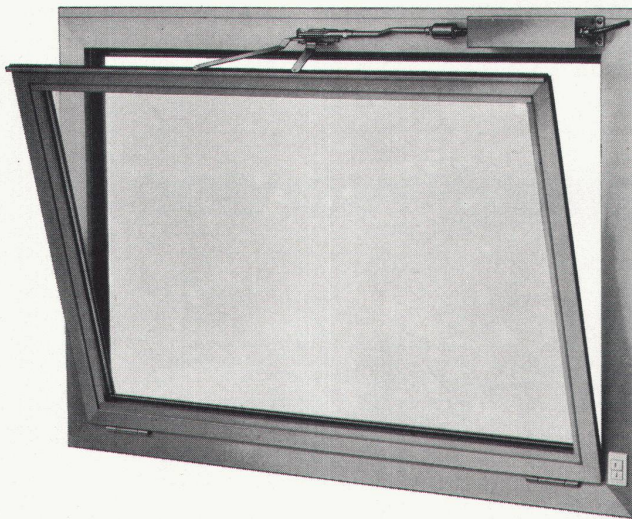
Strasse

PLZ./Ort

Bauknecht AG
5705 Hallwil, Tel. (064) 54 17 71

Bauknecht
weiss, was Frauen wünschen!

Oberlichtöffner VENTUS E mit elektrischem Antrieb



Dieser Verschluss hat sich am Einzelflügel wie auch in der Gruppenanlage bestens bewährt. Mit einem Druck auf die Taste bestimmen Sie die gewünschte Öffnungsweite selbst. Einfache Montage. Für Metall- oder Holzfenster geeignet.

Oberlichtöffner VENTUS E werden auch in vielen anderen Ausführungen geliefert, wie z. B. mit:

matt vernickeltem Griff,
verchromter Gelenkkurbelstange,
Kurbelgetriebe usw.

Er wird in Schulhäusern, Turnhallen, Fabriken, Hochhäusern, Bankgebäuden usw. verwendet.

Unser technischer Dienst steht Ihnen gerne zur Verfügung.

SCHLOSS- UND BESCHLÄGEFABRIK AG

FABRIQUE DE SERRURES ET DE FERRONNERIE SA
4245 KLEINLÜTZEL ☎ 061 89 06 55 4245 PETIT-LUCELLE



Astro Turf ist die schöne Art, kahle Böden in grüne Auen zu verwandeln.



Dieser problemlose, unverwüsthche Bodenbelag gibt Ihnen freie Hand für originelle Lösungen. Astro Turf bietet viele Anwendungsmöglichkeiten: Bei Spielplätzen und Sportanlagen, bei der Gestaltung von Innenräumen oder von Terrassen.

Astro Turf beweist überall seine hervorragenden Eigenschaften als witterungsbeständiger Bodenbelag. Und seine Schönheit als immer grüner Rasenteppich.

Forster & Co. AG
Theaterstrasse 8
8000 Zürich
Telefon 01 32 57 80

Sandreuter & Co. AG
Marktplatz 16
4000 Basel
Telefon 061 25 66 66

W. Geelhaar AG
Thunstrasse 7
3000 Bern 6
Telefon 031 43 11 44

König & Cie
Route de Prilly 1
1000 Lausanne
Telefon 021 25 55 41

COUPON: Ich möchte gerne mehr wissen über Astro Turf.
 Senden Sie mir ausführliches Prospektmaterial.
 Legen Sie auch gleich ein Muster bei.

Name / Firma: _____

Adresse: _____

PLZ / Ort: _____

Grün macht schön.
Astro Turf
von Monsanto.

Der heisse Tip
 für behagliches Wohnen
 unter dem Dach!
VELUX
 Dachflächenfenster



AKULLYAG

Velux-Dachflächenfenster
 4632 Trimbach Tel. 062-213901

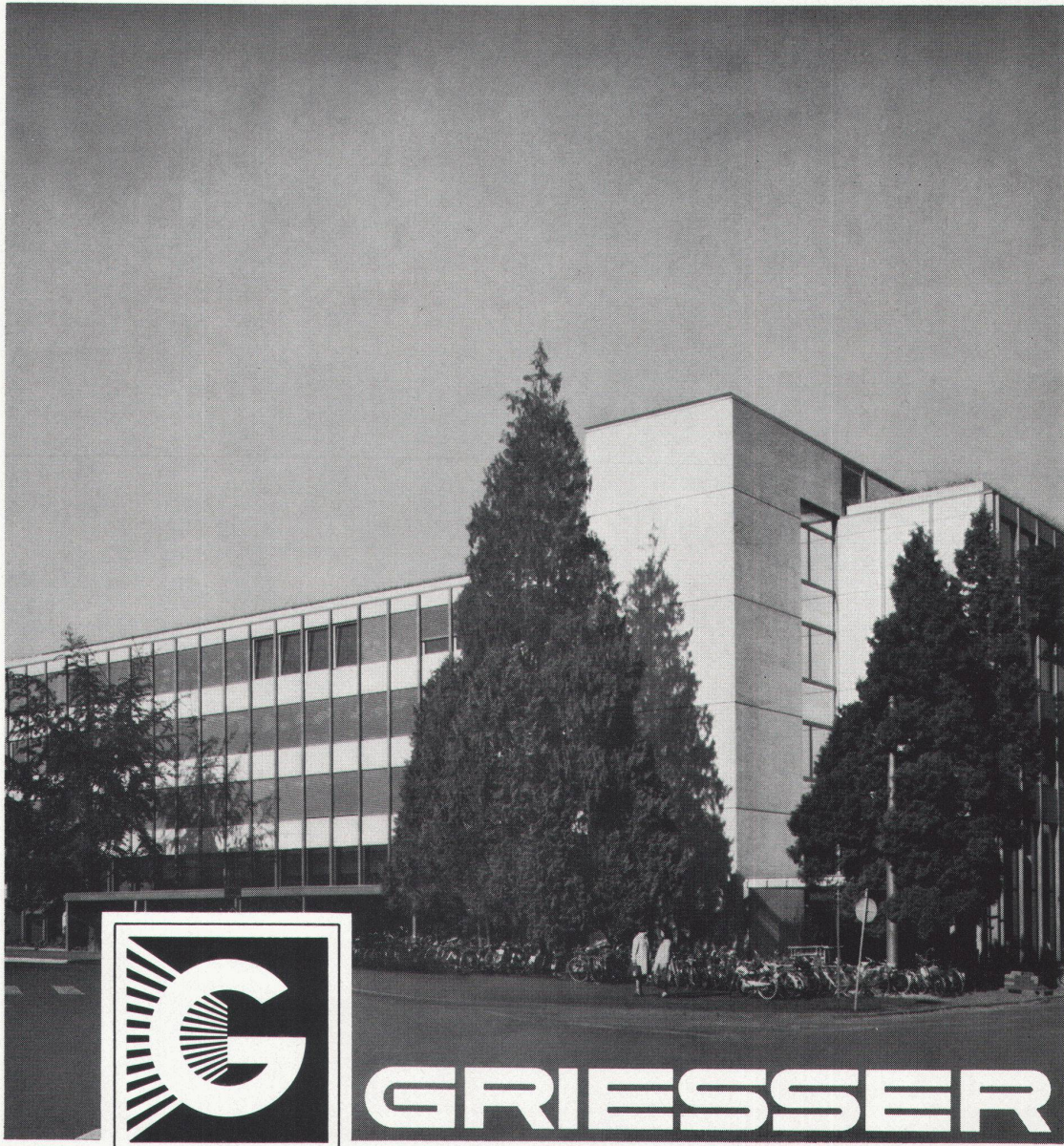
Gesundes und behagliches Wohnen unter dem Schrägdach ist heute kein Problem mehr. Dank den Velux-Dachflächenfenstern ist die Belüftung perfekt und die Dachräume werden viel heller.

Velux bietet Vorteile: ca. 30% mehr Licht als Lukarnen; Dauerlüftung auch bei geschlossenem Fenster; Holzkonstruktion mit Metallverkleidung; Isolierverscheibe (GGL und FV) in verschiedenen Preislagen; Fernbedienungen; etc.

Hohe Qualität zu günstigem Preis

Beratung in allen Fragen der Typen- und Grössenwahl sowie des Einbaues.

Metalunic® **Ganzmetall-Mehrzweckstoren** **seit 1969**



GRIESSER

GRIESSER AG,
8355 AADORF

BASEL, BERN, CHUR,
GENÈVE, HERISAU,
KREUZLINGEN,
LA CHAUX-DE-FONDS,
LAUSANNE, LUGANO,
LUZERN, OBERWIL/BL.,
ST. GALLEN, THUN,
VENTHONNE/VS,
WINTERTHUR,
WOHLLEN/AG, ZÜRICH.

Schon im Jahre 1969 wurde die Ganzmetall-, Sonnen-, Wetter- und Verdunkelungsstore Metalunic® im Windkanal des Eidg. Flugzeugwerkes Emmen getestet. Bis zu einer Windstärke von 200 km/h lässt sich

die Store mühelos bedienen, und bei normaler Anordnung halten die Lamellen dem enormen Winddruck stand. Bereits sind zahlreiche repräsentative Bauten mit Metalunic® ausgerüstet. Griesser geht mit der Zeit.

Werksschule Sulzer, Winterthur, mit Ganzmetall-Mehrzweckstoren Metalunic®.



KING schafft Wohnbehagen

diana-hit heisst dieser robuste Nadel-
filzteppich von KING. Er hält weit
mehr aus als h lzerne Eisenbahn-
r der. Etwa Fussballschuhe, kantige
Tischbeine, B rost hle, Farbkleckse
oder Schaukelpferde. Deshalb f hlen
sich Klein und Gross auf diana-Tep-
pichb den so wohl.

Und dies zu Recht: diana gibt es in
7 vollsynthetischen Qualit ten, zum
Teil mit Kompaktschaumr cken, in
Rollen oder Platten, uni oder be-
druckt, in 25 modischen Farben und
f r jeden Wohn- oder Arbeitsbereich.

diana[®]

Wichtig f r den Architekten: Der Fach-
handel zeigt Ihnen gerne die vollst n-
dige diana-Kollektion. Verlangen Sie
technische Unterlagen, Farbmuster
oder EMPA-Zeugnisse direkt bei uns.

*Technische Angaben  ber KING-
Produkte finden Sie auch in der
Schweizer Baudokumentation
unter der Referenz: (33) 2 L 1153*



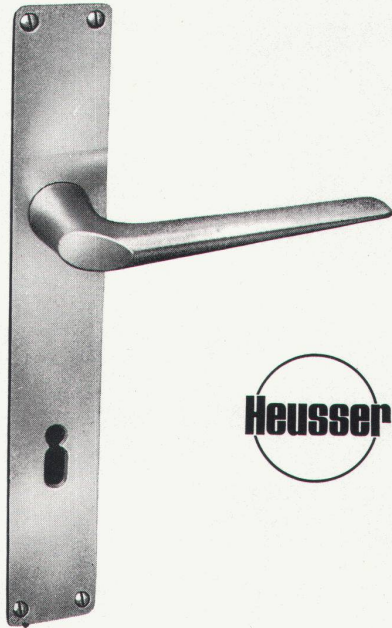
E. KISTLER-ZINGG AG, Teppichfabriken, CH-8864 Reichenburg SZ, Tel. 055/67 12 12

**Türdrücker
Oliven
Stossgriffe**

usw. aus

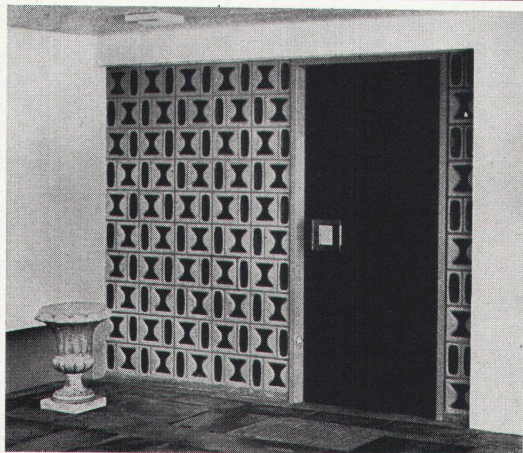


**modern
hygienisch
dauerhaft**



Schlossfabrik Heusser Murgenthal

Bezug über den Fachhandel



Eingangspartie aus künstlerisch dekorativen Glasbausteinen INTAGLIO.

Glasbausteine bieten viel mehr Gestaltungsmöglichkeiten als die konventionelle Verglasungsart. Lichtstreuung, Isolation, Schalldämmung, Sicherheit gegen Feuer und Einbruch sowie dauernde Glasklarheit stempeln den Glasbaustein zum modernen, exklusiven Bauelement.

Verlangen Sie unverbindlich Vorschläge und Kombinationszeichnungen.

Lieferung und Montage inklusive Metalltürzarge kurzfristig. Beispiel in der Baumusterzentrale Zürich.

**SCHNEIDER
+ SEMADENI**

8004 ZÜRICH



Spezialfirma für Glasbetonbau
Feldstrasse 111, 8004 Zürich
Tel. 01 / 39 86 63 und 23 78 08

Eine Testfrage:

Würden auch SIE unseren U-Formstein wegen der Wirkung des klassisch schönen Liniennusters im Belag bevorzugen, wie viele Architekten, Gartengestalter und Bauherren, die durch Erfahrung gelernt haben?

Viele behaupten sogar:

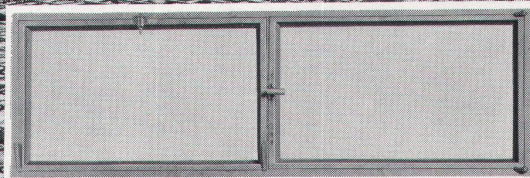
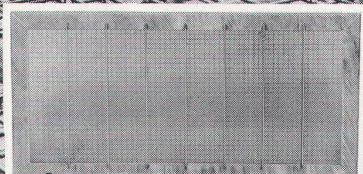
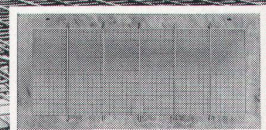
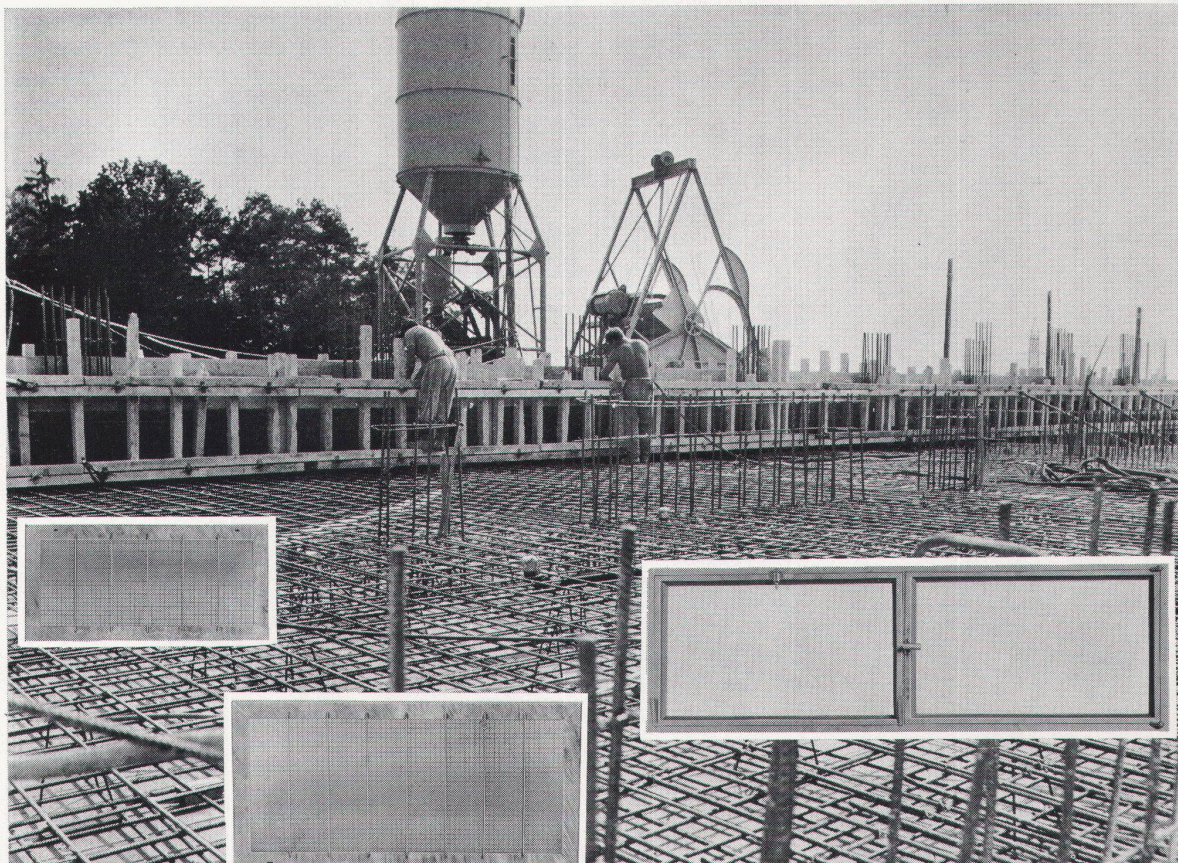
«UF-Pflastersteinbeläge sind die schönsten».

Das Verlegen ist höchst einfach –
der Belag rutschfest, unverwüstlich, dauerhaft schön –
und nicht teuer.



Herbag

Herstellung von Baustoffen AG
8640 Rapperswil 055-27 64 54 9230 Flawil 071-83 13 75
8716 Schmerikon 055-86 29 86 8052 Zürich 01-50 35 40



genormte Details – geplanter Gewinn

Unsere **Stahl- und Kellerfenster** sind normiert.

Für den Architekten leicht einzuplanen und für den Bauherrn preisgünstig.

Die Stahl- und Kellerfenster sind feuerverzinkt, daher witterungsbeständig und dauerhaft. Keine Unterhaltskosten!

Gerne senden wir Ihnen unverbindlich den detaillierten Prospekt über unsere

Qualitäts – Norm – Stahl- und Kellerfenster



Gutschein für Prospekt 5.030 w	
Name	_____
Firma	_____
Beruf	_____
Adresse	_____

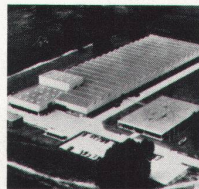
**Ernst Schweizer
Metallbau**

Zürich

**Sessa-Norm
Zukunftsnorm**

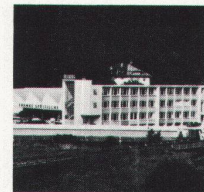
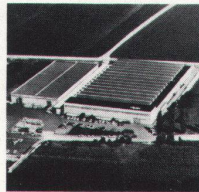
8003 Zürich, Aegertenstrasse 16, Telefon 01/35 55 95. Fabrik: 8908 Hedingen, Telefon 01/99 60 22

B
Belgien:
Franke S.A.
9400 Ninove
Fabrikation und
Verkauf



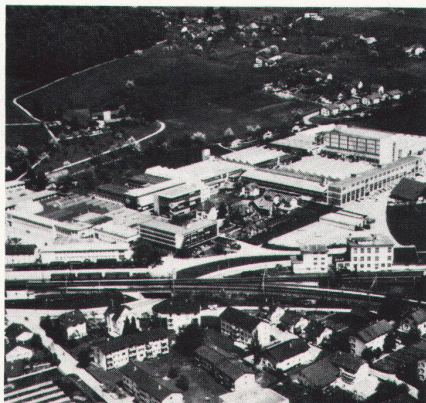
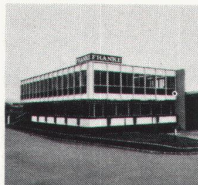
NL
Holland:
Franke
Roestvrijstaal
Nederland B.V.
Helmond
Fabrikation und
Verkauf

D
Deutschland:
Werk 3
Franke GmbH
7808 Säckingen
Fabrikation und
Verkauf

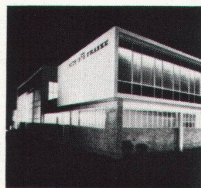


D
Deutschland:
Werk 1
Franke GmbH
7505 Ettlingen
Fabrikation und
Verkauf
Werk 2 Fabrikation

F
Frankreich:
Franke France S.à.r.l.
Chambly
Verkauf



CH
Schweiz:
Walter Franke AG
4663 Aarburg
Das Schweizer
Stammhaus

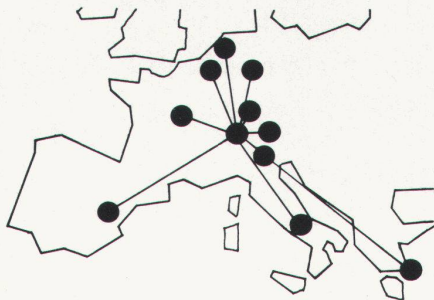


E
Spanien:
Soberana S.A.
Mollet/Barcelona
Lizenzbetrieb

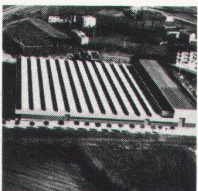


A
Oesterreich:
Franke-Metallwaren-
Erzeugungs- und
Vertriebsges. mbH
6971 Hard/Vorarl.
Fabrikation und
Verkauf

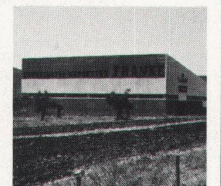
I
Italien:
Werk 2
Franke S.p.A.
Aprilia/Latina
Fabrikation und
Verkauf



I
Italien:
Werk 1
Franke S.p.A.
Peschiera del Garda
Fabrikation und
Verkauf



GR
Griechenland:
Oerlikon electrode
industry S.A.
Athen
Lizenzbetrieb



Internationale Blick-Punkte

Coupon:

Bitte informieren Sie uns über:

- Spültische und Abdeckungen
- Haushaltküchen
- Badezimmermöbel
- Grossküchen
- Zivilschutz- und Militärküchen
- Spital-Einrichtungen
- Bau-Normelemente
- Apparate für die chemische, Textil-, Lebensmittel-, Getränkeindustrie
- Schlacht- und Metzgerei-Einrichtungen

Einsenden an:

Walter Franke AG, 4663 Aarburg, Tel. 062 41 21 21

Name _____

Adresse _____

PLZ/Ort _____

sind die europäisch orientierten und engagierten Franke-Betriebe in neun Ländern, die in der Verarbeitung von rostfreiem Stahl eine bedeutende Position einnehmen.

Nebst dem Schweizer Stammhaus in Aarburg hat Franke Fabriken in Deutschland, Belgien, Oesterreich, Holland und Italien, eine Verkaufsorganisation in Frankreich und Lizenzbetriebe in Griechenland und Spanien.

Diese Unternehmungspolitik mit dem gegenseitigen Waren-, Informations- und Erfahrungsaustausch vermittelt Franke ein

umfangreiches Fachwissen in all seinen Produktionsbereichen.

Die Betriebe der Franke-Organisation haben verschiedene Funktionen, alle jedoch zusammen ein gemeinsames Prinzip: die dem jeweiligen Problem individuell angepasste beste Lösung.

**Franke — zukunftsorientiert
im Dienste Ihrer Sache.**