

Städtisches Theater Jerusalem : Architekten Sh. Nadler, M. Nadler, S. Bixon

Autor(en): [s.n.]

Objektyp: **Article**

Zeitschrift: **Das Werk : Architektur und Kunst = L'oeuvre : architecture et art**

Band (Jahr): **60 (1973)**

Heft 1: **Israel**

PDF erstellt am: **19.09.2024**

Persistenter Link: <https://doi.org/10.5169/seals-87453>

Nutzungsbedingungen

Die ETH-Bibliothek ist Anbieterin der digitalisierten Zeitschriften. Sie besitzt keine Urheberrechte an den Inhalten der Zeitschriften. Die Rechte liegen in der Regel bei den Herausgebern.

Die auf der Plattform e-periodica veröffentlichten Dokumente stehen für nicht-kommerzielle Zwecke in Lehre und Forschung sowie für die private Nutzung frei zur Verfügung. Einzelne Dateien oder Ausdrucke aus diesem Angebot können zusammen mit diesen Nutzungsbedingungen und den korrekten Herkunftsbezeichnungen weitergegeben werden.

Das Veröffentlichen von Bildern in Print- und Online-Publikationen ist nur mit vorheriger Genehmigung der Rechteinhaber erlaubt. Die systematische Speicherung von Teilen des elektronischen Angebots auf anderen Servern bedarf ebenfalls des schriftlichen Einverständnisses der Rechteinhaber.

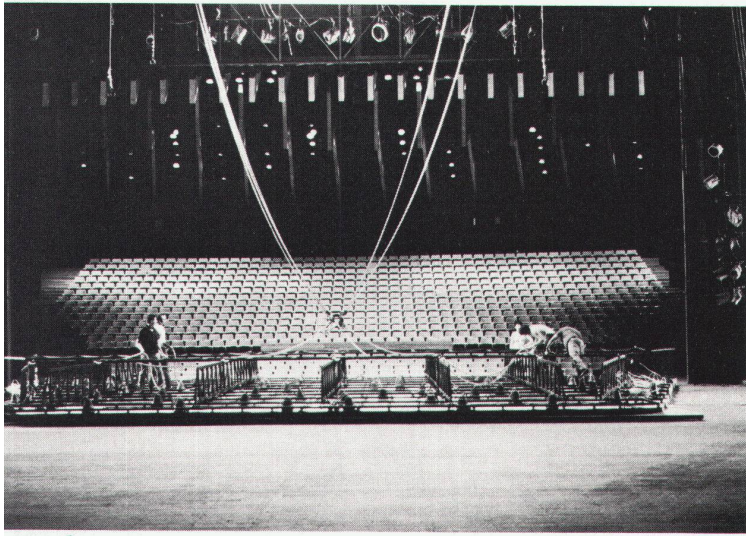
Haftungsausschluss

Alle Angaben erfolgen ohne Gewähr für Vollständigkeit oder Richtigkeit. Es wird keine Haftung übernommen für Schäden durch die Verwendung von Informationen aus diesem Online-Angebot oder durch das Fehlen von Informationen. Dies gilt auch für Inhalte Dritter, die über dieses Angebot zugänglich sind.

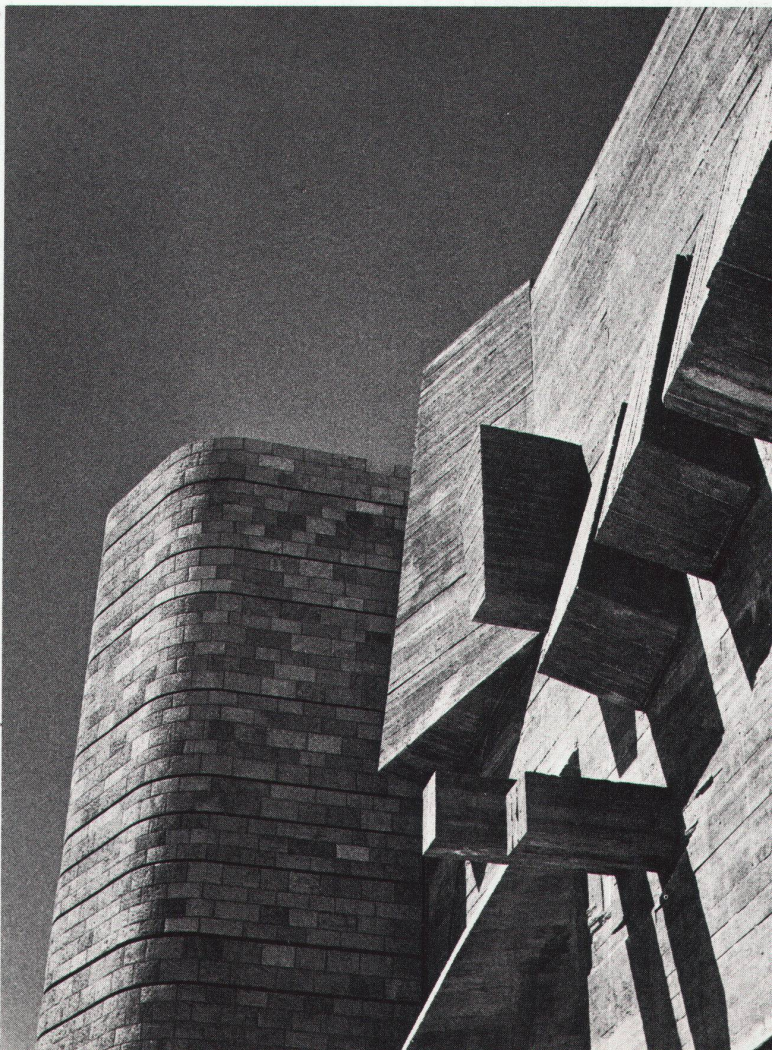


Städtisches Theater Jerusalem

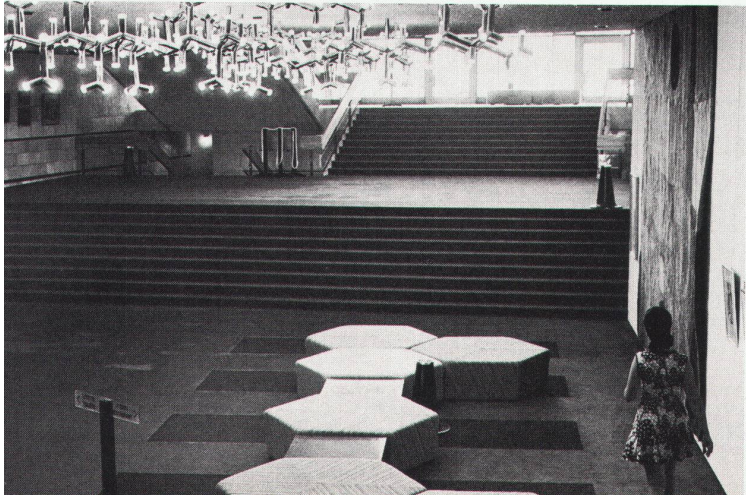
1



4

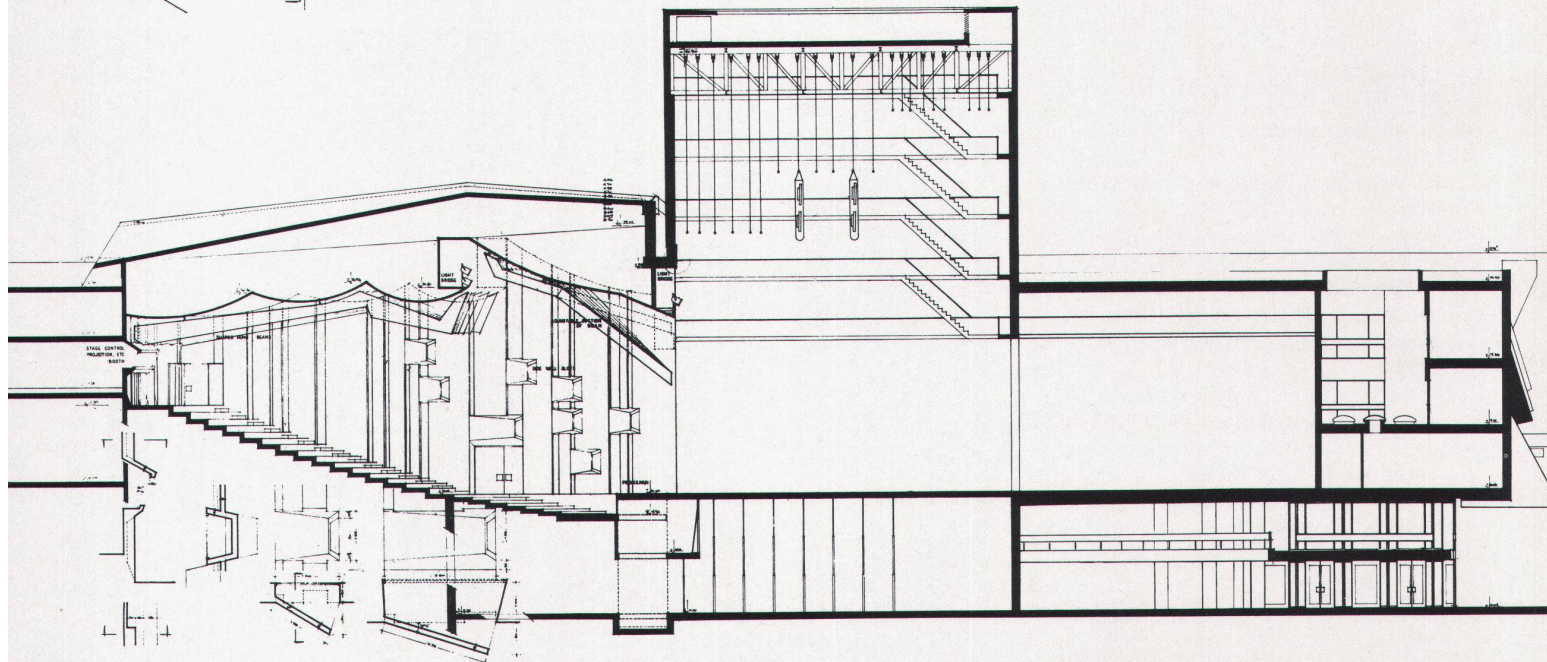
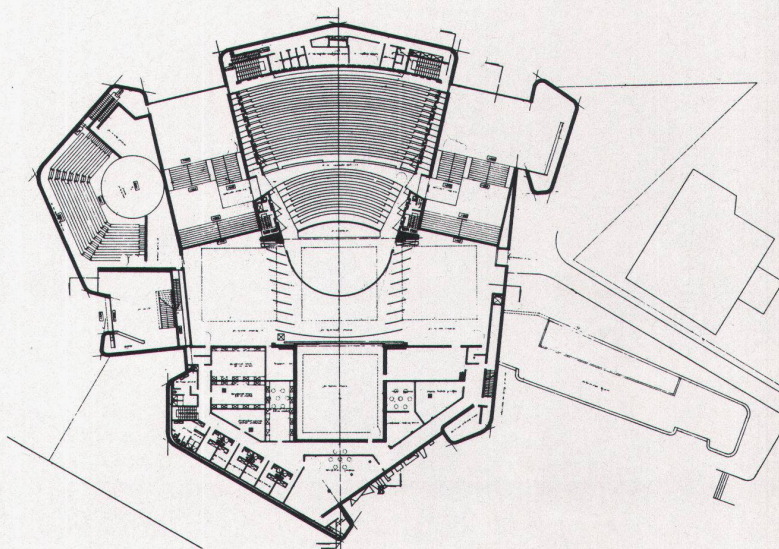
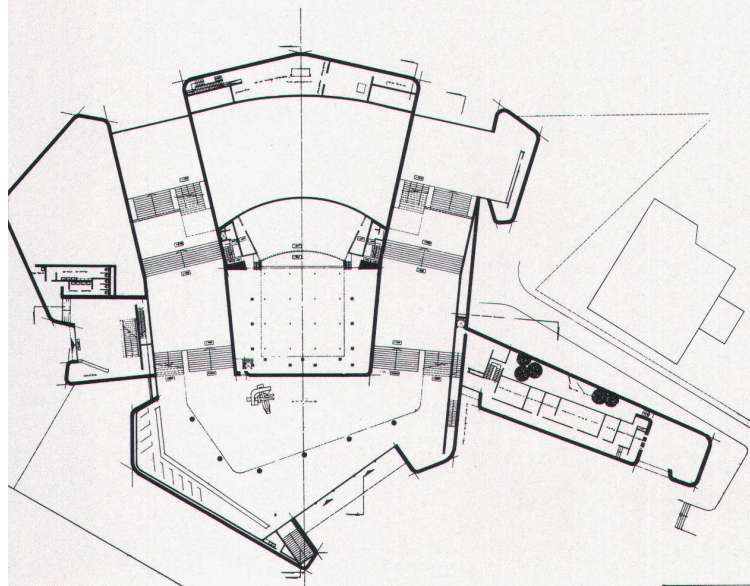
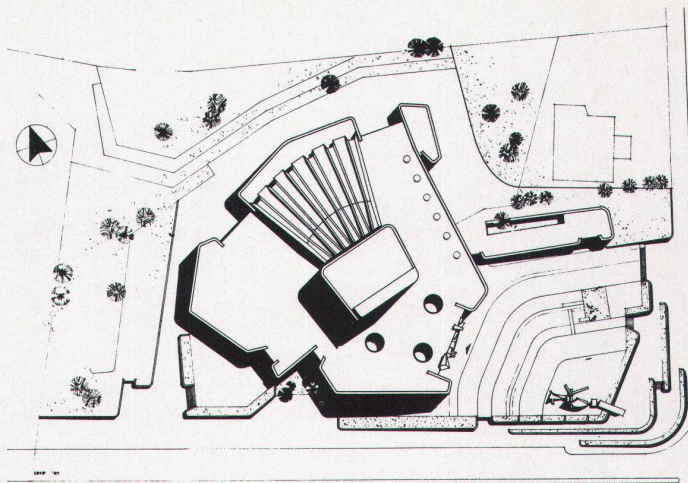


2



3

Architekten: Sh. Nadler, M. Nadler, S. Bixon
 Plastiker: Y. Shemi
 Ingenieur: M. Lavie
 Bühnenberater: G. Plotkin
 Akustischer Berater: A. Kahanof
 Auftraggeber: Stadtverwaltung Jerusalem
 Projektierungsbeginn: 1958
 Baubeginn: 1964
 Abschluss der ersten Bauetappe: 1972 (Gros-
 ses Haus mit 1000 Plätzen)
 Projektiert: Kleines Haus mit 350 Plätzen und
 Sälen für verschiedene experimentelle Aktivi-
 täten



- 1 Eingangsfront mit einem Relief von Y. Shemi
- 2 Blick von der Bühne in den Zuschauer-
raum
- 3 Foyer
- 4 Detail des Betonreliefs

- 1 Façade d'entrée avec bas-relief de Y. Shemi
- 2 Vue depuis la scène vers l'auditoire
- 3 Foyer
- 4 Détail du bas-relief en béton

- 1 Entrance façade with a relief by Y. Shemi
- 2 View from the stage into the audi-
torium
- 3 Foyer
- 4 Detail of the concrete relief



Architekten: Dan und Ilana Alrod

Ingenieure: M. Gen, Z. Ilan

Baujahr: 1969/70

Teil eines Sozialprojektes für niedrige Einkommen

3- oder 4-Zimmer-Wohnungen mit 75–85 m² Grundfläche

Anordnung und Grösse der Wohnungen wechseln von Stockwerk zu Stockwerk und variieren von Bau zu Bau

Viergeschossige Bauten haben sich für diesen Haustyp als wirtschaftlichste Lösung erwiesen

F

Partie d'un projet social pour petits revenus
Appartements à 3 ou 4 pièces de 75–85 m² de superficie

La conception et la grandeur des logements varient d'un étage à l'autre et d'un bloc à l'autre
Les immeubles à quatre niveaux se sont avérés être la solution la plus économique pour ce type de construction

E

Part of a low-cost project
3 or 4-room flats with areas of from 75 to 85 m²

Arrangement and dimensions of the flats alternate from floor to floor and vary from house to house

Four-storey buildings have proved to be ideal for this type of project

