

# Kongresshaus Davos : Architekt Ernst Gisel BSA/SIA, Zürich

Autor(en): [s.n.]

Objektyp: **Article**

Zeitschrift: **Das Werk : Architektur und Kunst = L'oeuvre : architecture et art**

Band (Jahr): **58 (1971)**

Heft 1: **Planen und Bauen für die Ferien**

PDF erstellt am: **23.09.2024**

Persistenter Link: <https://doi.org/10.5169/seals-44963>

## **Nutzungsbedingungen**

Die ETH-Bibliothek ist Anbieterin der digitalisierten Zeitschriften. Sie besitzt keine Urheberrechte an den Inhalten der Zeitschriften. Die Rechte liegen in der Regel bei den Herausgebern.

Die auf der Plattform e-periodica veröffentlichten Dokumente stehen für nicht-kommerzielle Zwecke in Lehre und Forschung sowie für die private Nutzung frei zur Verfügung. Einzelne Dateien oder Ausdrucke aus diesem Angebot können zusammen mit diesen Nutzungsbedingungen und den korrekten Herkunftsbezeichnungen weitergegeben werden.

Das Veröffentlichen von Bildern in Print- und Online-Publikationen ist nur mit vorheriger Genehmigung der Rechteinhaber erlaubt. Die systematische Speicherung von Teilen des elektronischen Angebots auf anderen Servern bedarf ebenfalls des schriftlichen Einverständnisses der Rechteinhaber.

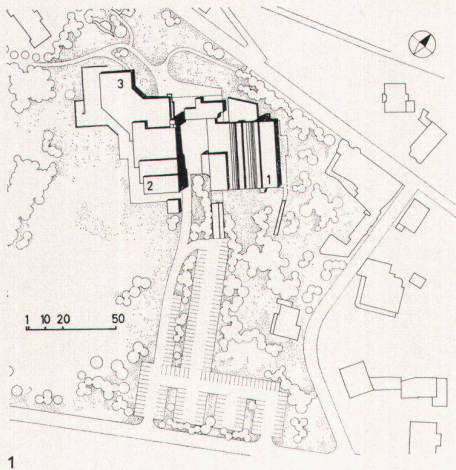
## **Haftungsausschluss**

Alle Angaben erfolgen ohne Gewähr für Vollständigkeit oder Richtigkeit. Es wird keine Haftung übernommen für Schäden durch die Verwendung von Informationen aus diesem Online-Angebot oder durch das Fehlen von Informationen. Dies gilt auch für Inhalte Dritter, die über dieses Angebot zugänglich sind.



# Kongreßhaus Davos

Architekt: Ernst Gisel BSA/SIA, Zürich  
 Mitarbeiter: Gerhard Erdt  
 Ingenieur: Cuno Künzli SIA, Davos  
 Mitarbeiter: Rudolf Weinhandl  
 1967–1969  
 Photos: Fritz Maurer, Zürich



1

1–3  
 Situation, Eingangsgeschoß und Saalgeschoß  
 des Kongreßhauses in Davos. Das Kongreßhaus  
 ist nordöstlich an das Schwimmbad angebaut  
 (werk 9/1966, S. 334)

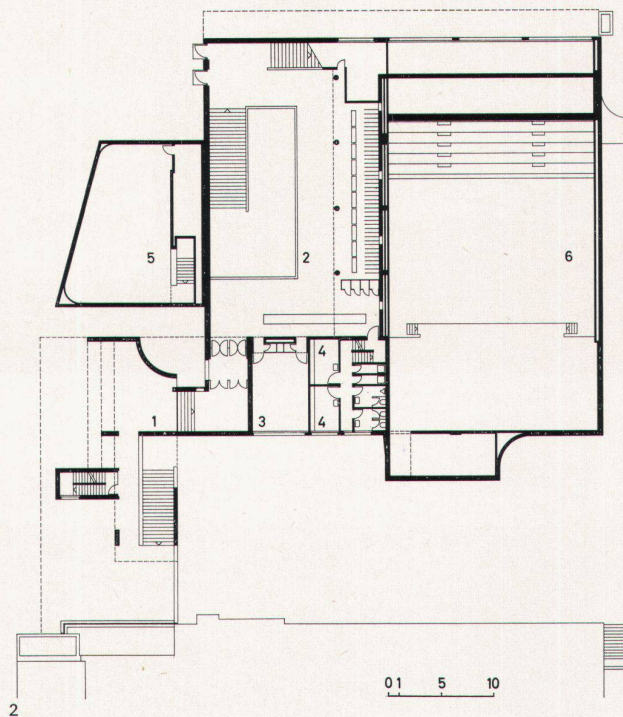
- 1 Kongreßhaus
- 2 Schwimmhalle
- 3 Eingang zur Schwimmhalle

1–3  
 Situation, niveau d'entrée et niveau de la salle de  
 conférence du Centre de congrès à Davos. Le  
 bâtiment est flanqué d'une piscine du côté nord-  
 est (werk 9/1966, p. 334)

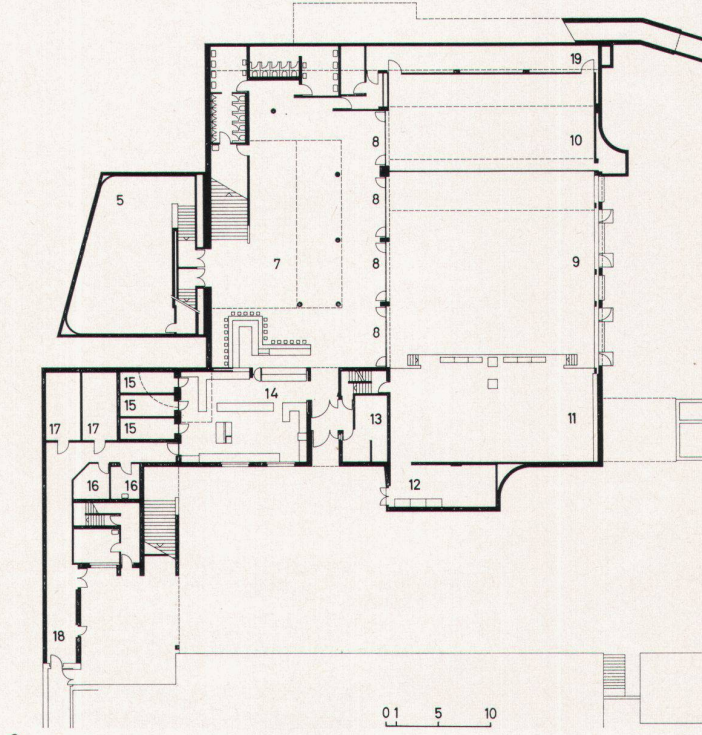
- 1 Palais des congrès
- 2 Piscine couverte
- 3 Entrée de la piscine

1–3  
 Site, entrance level and auditorium floor of the  
 Congress Hall in Davos. The Congress Hall ad-  
 joins the swimming-pool to the northeast (werk  
 9/1966, p. 334)

- 1 Congress Hall
- 2 Covered swimming-pool
- 3 Entrance of the swimming-pool



2



3

- 1 Eingang
- 2 Foyer Galerie
- 3 Sitzungszimmer
- 4 Garderobe
- 5 Seminarraum
- 6 Luftraum Saal
- 7 Foyer (Saalerweiterung)
- 8 Hubwände
- 9 Großer Saal
- 10 Kleiner Saal
- 11 Bühne
- 12 Requisiten
- 13 Schalttafel
- 14 Office
- 15 Kühlräume
- 16 Personal
- 17 Vorräte
- 18 Verbindung Office-Küche-Hallenbad
- 19 Stuhlmagazin
- 20 Sanitätshilfsstelle
- 21 Regiezone

- 1 Entrée
- 2 Foyer, galerie
- 3 Salle de réunion
- 4 Vestiaire acteurs
- 5 Salle de séminaire
- 6 Espace d'air salle
- 7 Foyer (extension salle)
- 8 Cloisons hydrauliques
- 9 Grande salle
- 10 Petite salle
- 11 Scène
- 12 Décors
- 13 Pupitre de commande
- 14 Office
- 15 Réfrigération
- 16 Personnel
- 17 Economat
- 18 Couloir d'accès office-cuisine-piscine
- 19 Réserve de chaises
- 20 Centre sanitaire et de secours
- 21 Zone de régie

- 1 Entrance
- 2 Foyer gallery
- 3 Conference room
- 4 Performers' dressing-room
- 5 Seminar room
- 6 Air space, auditorium
- 7 Foyer (auditorium extension)
- 8 Lifting walls
- 9 Large auditorium
- 10 Small auditorium
- 11 Stage
- 12 Properties
- 13 Switchboard
- 14 Pantry
- 15 Cold storage
- 16 Staff
- 17 Provisions
- 18 Connection pantry-kitchen-swimming-pool
- 19 Chair storage
- 20 First aid station
- 21 Direction area



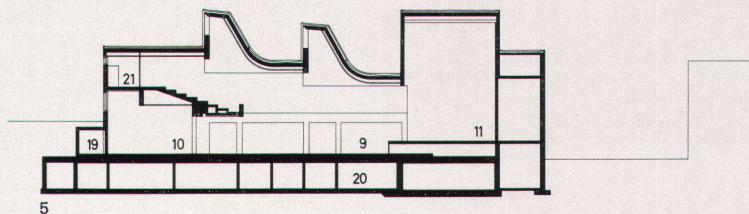
4  
Man betritt das Gebäude von der Bergseite her  
5  
Schnitt durch Saal und Bühne  
6, 7  
Die Versammlungshalle wird durch zwei große  
Sheds erleuchtet

4  
*L'accès au bâtiment est situé du côté montagne*  
5  
*Coupe à travers la salle avec scène*  
6, 7  
*Le hall d'accueil reçoit la lumière par deux grands  
sheds*

4  
The entrance is on the hill side  
5  
Section of auditorium and stage  
6, 7  
The auditorium is illuminated via two large saw-  
tooth skylights



4



5



6

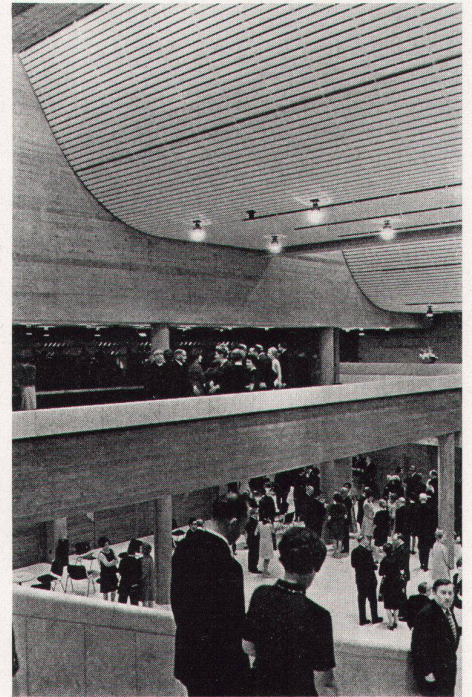


7





8

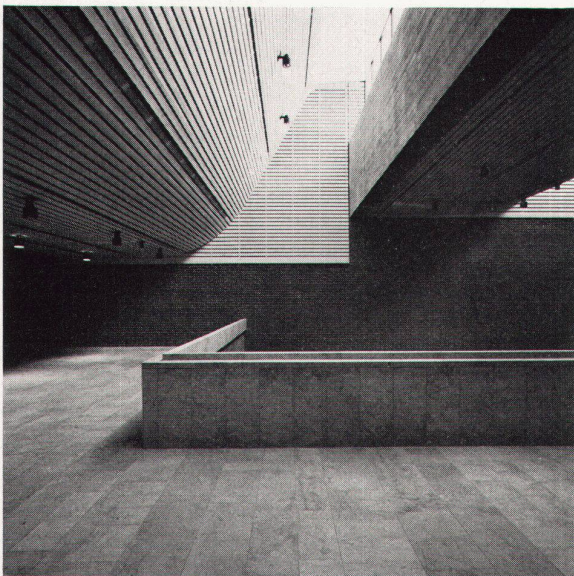


9

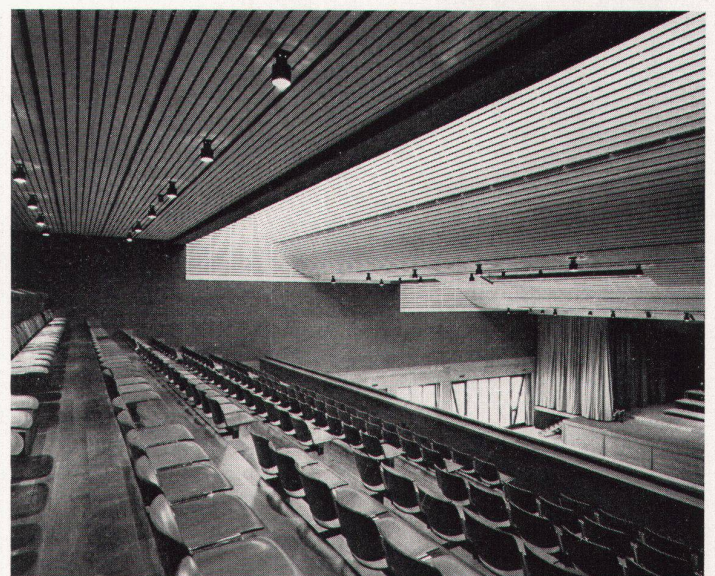
8-11  
Das Saalgeschoß enthält den großen Saal mit 750 Plätzen bei Konzertbestuhlung sowie das Foyer. Die Saalgalerie liegt über dem Eingangsgeschoß und enthält weitere 250 Plätze

8-11  
*Le niveau principal comprend la grande salle à 750 places, ainsi que le foyer. La galerie de la salle se situe au-dessus du niveau d'entrée et offre encore 250 places supplémentaires*

8-11  
The auditorium floor contains the large hall with a seating capacity of 750 (concert seating), as well as the foyer. The auditorium gallery is situated above the entrance level and contains an additional 250 seats



10



11