

Altersheim und Personalhaus in Düsseldorf-Garath . Architekt Prof. Gottfried Böhm, Köln

Autor(en): [s.n.]

Objektyp: **Article**

Zeitschrift: **Das Werk : Architektur und Kunst = L'oeuvre : architecture et art**

Band (Jahr): **58 (1971)**

Heft 2: **Altersheime - Schwimmbäder**

PDF erstellt am: **25.09.2024**

Persistenter Link: <https://doi.org/10.5169/seals-44970>

Nutzungsbedingungen

Die ETH-Bibliothek ist Anbieterin der digitalisierten Zeitschriften. Sie besitzt keine Urheberrechte an den Inhalten der Zeitschriften. Die Rechte liegen in der Regel bei den Herausgebern.

Die auf der Plattform e-periodica veröffentlichten Dokumente stehen für nicht-kommerzielle Zwecke in Lehre und Forschung sowie für die private Nutzung frei zur Verfügung. Einzelne Dateien oder Ausdrucke aus diesem Angebot können zusammen mit diesen Nutzungsbedingungen und den korrekten Herkunftsbezeichnungen weitergegeben werden.

Das Veröffentlichen von Bildern in Print- und Online-Publikationen ist nur mit vorheriger Genehmigung der Rechteinhaber erlaubt. Die systematische Speicherung von Teilen des elektronischen Angebots auf anderen Servern bedarf ebenfalls des schriftlichen Einverständnisses der Rechteinhaber.

Haftungsausschluss

Alle Angaben erfolgen ohne Gewähr für Vollständigkeit oder Richtigkeit. Es wird keine Haftung übernommen für Schäden durch die Verwendung von Informationen aus diesem Online-Angebot oder durch das Fehlen von Informationen. Dies gilt auch für Inhalte Dritter, die über dieses Angebot zugänglich sind.



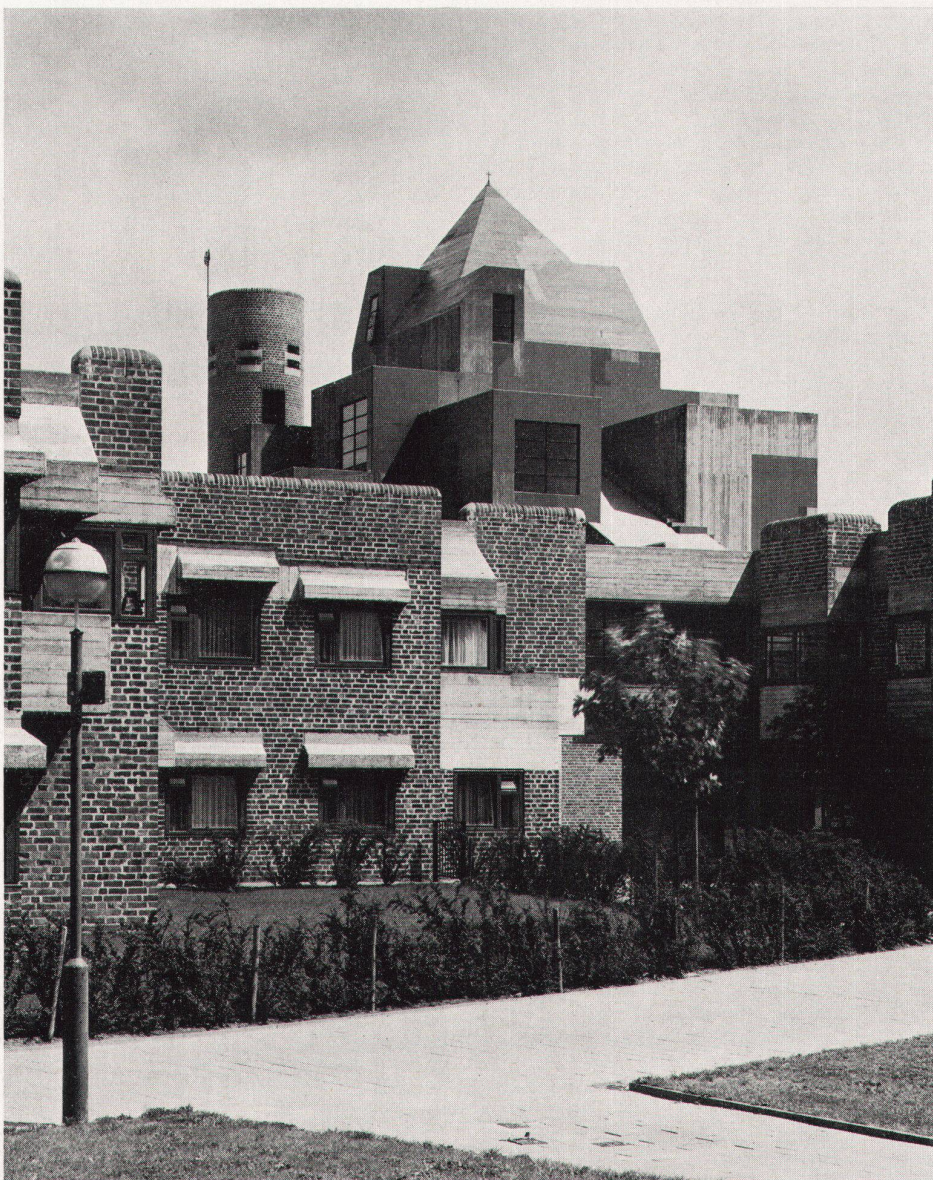
Altersheim und Personalhaus in Düsseldorf-Garath

Architekt: Prof. Gottfried Böhm, Köln
Mitarbeiter: Hans Linder
1966–1968
Photos: Manfred Hanisch, Essen-Rüttenscheid

1, 2
Das Altenheim in Düsseldorf-Garath ist der erste Bauabschnitt eines geplanten katholischen Gemeindezentrums. Dieses soll noch durch eine weitere Kirche, Jugendheim, Bibliothek, Pfarrhaus usw. ergänzt werden

1, 2
La maison de vieillards à Düsseldorf-Garath constitue la première étape d'un projet de centre communautaire catholique. Ce centre sera complété par une nouvelle église, un centre de jeunesse, une bibliothèque, une cure, etc.

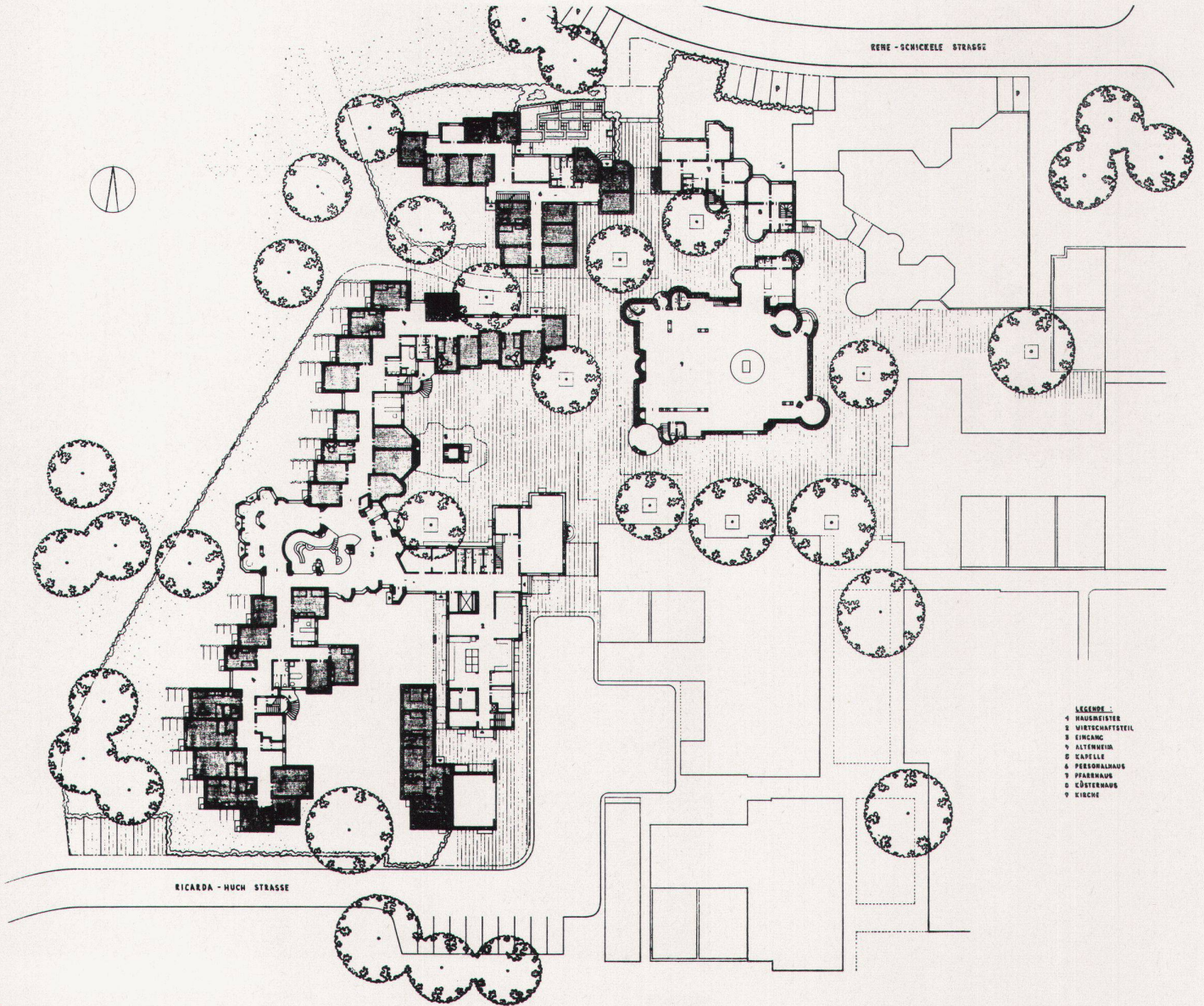
1, 2
The home for the aged in Düsseldorf-Garath is the first building phase in a planned Catholic community centre. This complex is to be supplemented later on by an additional church, youth centre, library, parish house, etc.



1



2



3

3
 Grundriß der ersten Bauetappe

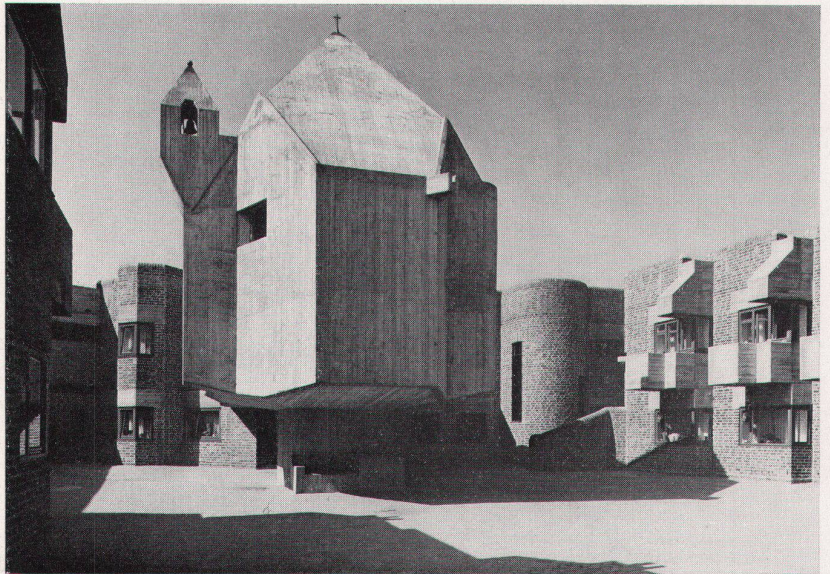
4
 Kapelle der Pflegebedürftigen, angeschlossen an
 das Obergeschoß der Pflegestation

3
Plan de la première étape

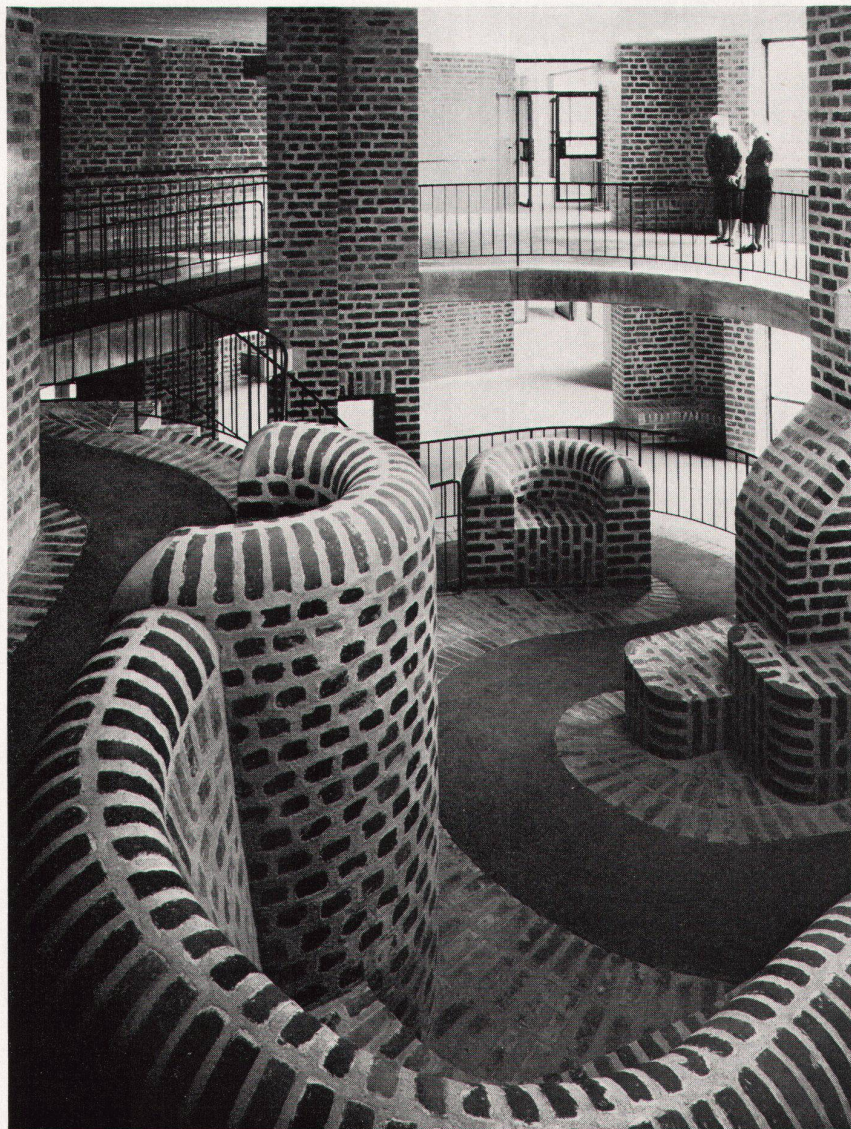
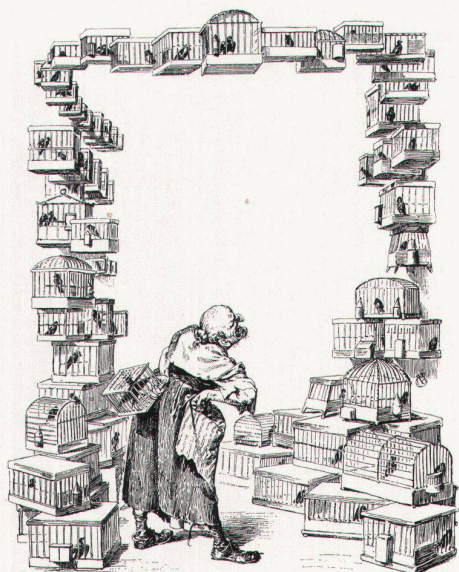
4
*Chapelle pour les malades, rattachée à l'étage de
 la station pour soins médicaux*

3
 Plan of the first building phase

4
 Chapel for the patients, adjoining the upper level
 of the ward



4

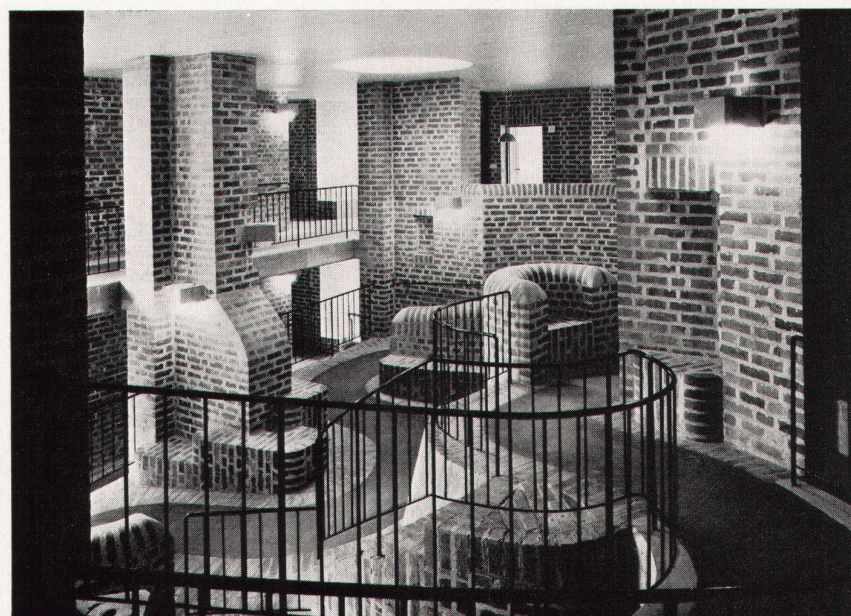


5

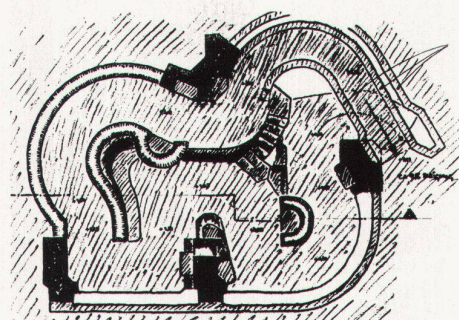
5-7
 Durch die Eingangshalle zieht sich eine « Straße », die streckenweise als Rampe ausgebildet ist

5-7
 Le hall d'entrée est traversé par une « rue », partiellement constituée en forme de rampe

5-7
 The entrance hall is traversed by a 'street', which in parts is constructed as a ramp



7



6

8, 9

Die Wohnräume liegen als Kleinsthäuschen an den Flurstraßen mit ihren verschiedenen Plätzen und wechselnden Lichteinfällen

8, 9

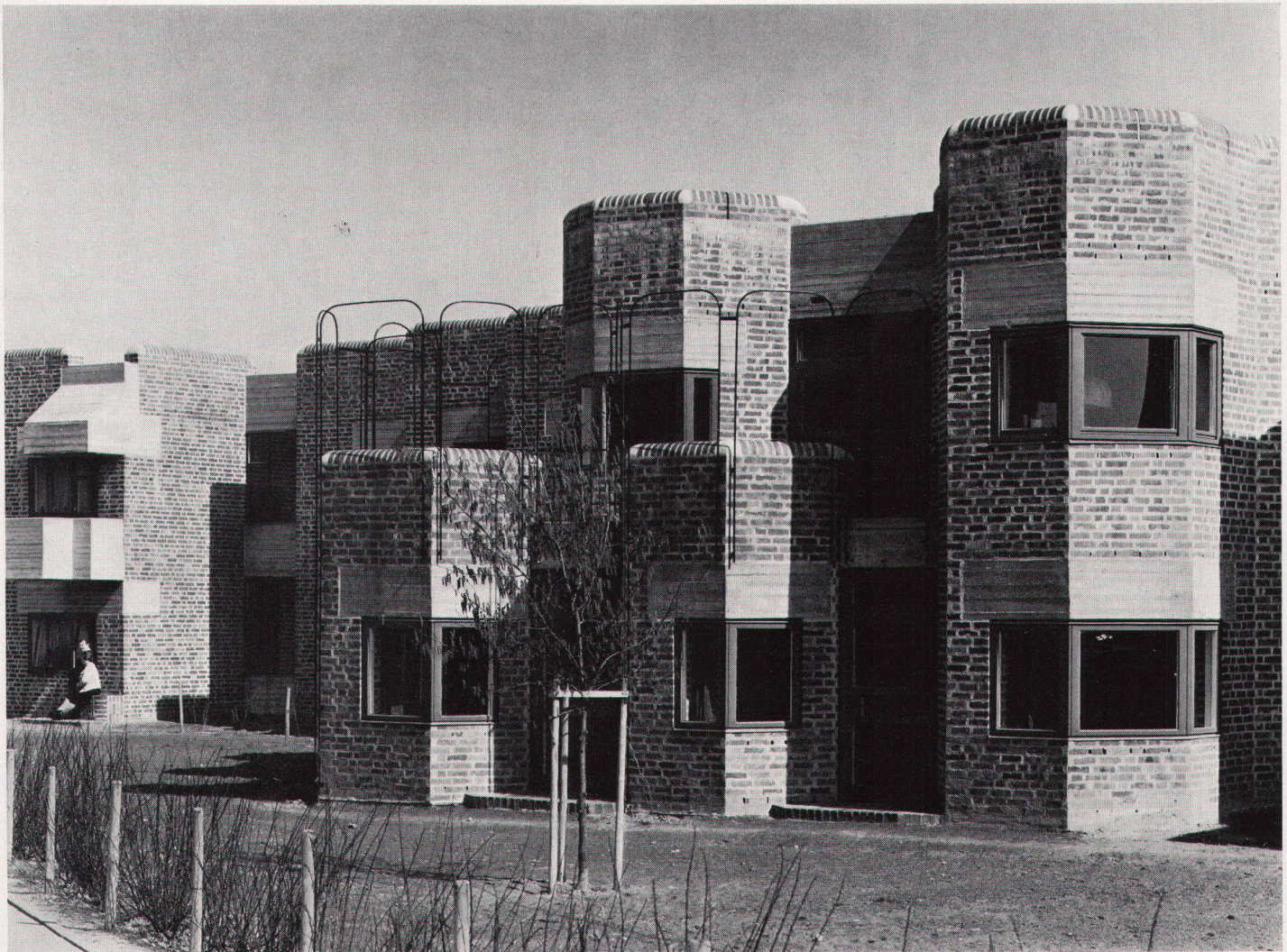
Les séjours forment des maisonnettes bordant les chemins d'accès avec leurs diverses places et jeux de lumière

8, 9

The living areas are grouped like tiny houses along the corridor-like streets with their various squares and alternating light incidences



8



9