

Objektyp: **Advertising**

Zeitschrift: **Das Werk : Architektur und Kunst = L'oeuvre : architecture et art**

Band (Jahr): **58 (1971)**

Heft 9: **Einfamilienhäuser**

PDF erstellt am: **23.09.2024**

### **Nutzungsbedingungen**

Die ETH-Bibliothek ist Anbieterin der digitalisierten Zeitschriften. Sie besitzt keine Urheberrechte an den Inhalten der Zeitschriften. Die Rechte liegen in der Regel bei den Herausgebern. Die auf der Plattform e-periodica veröffentlichten Dokumente stehen für nicht-kommerzielle Zwecke in Lehre und Forschung sowie für die private Nutzung frei zur Verfügung. Einzelne Dateien oder Ausdrucke aus diesem Angebot können zusammen mit diesen Nutzungsbedingungen und den korrekten Herkunftsbezeichnungen weitergegeben werden. Das Veröffentlichen von Bildern in Print- und Online-Publikationen ist nur mit vorheriger Genehmigung der Rechteinhaber erlaubt. Die systematische Speicherung von Teilen des elektronischen Angebots auf anderen Servern bedarf ebenfalls des schriftlichen Einverständnisses der Rechteinhaber.

### **Haftungsausschluss**

Alle Angaben erfolgen ohne Gewähr für Vollständigkeit oder Richtigkeit. Es wird keine Haftung übernommen für Schäden durch die Verwendung von Informationen aus diesem Online-Angebot oder durch das Fehlen von Informationen. Dies gilt auch für Inhalte Dritter, die über dieses Angebot zugänglich sind.



**Hier** –in einem Ladenraum der Firma Modissa im Einkaufszentrum Spreitenbach – wurde eine mit Stromschienen ausgestattete Gema-Metaldecke installiert.

## Der gute Eindruck ist Sache der Präsentation. Immer wieder, jahrelang.

**Gema-Metaldecken mit Kunststoff-Beschichtung sehen auch anno 1984 und 2001 aus wie am ersten Tag – bei minimaler Pflege.**



Viele Bauten, die heute fertiggestellt werden, versehen ihren Dienst bis weit über das Jahr 2000 hinaus – Verwaltungszentren der Industrie und der öffentlichen Hand, Fabrikationsstätten, Schulen und Universitäten, Bahnhöfe und Flughäfen, Geschäfts- und Wohnhäuser. Die installierten Decken sind Teil des gesamten Gebäudes. Ihre Dauerhaftigkeit muss Schritt halten. Das ist vor allem eine Frage des Materials:

Die Gema-Decke ist aus Metall, welches nach modernsten Verfahren mit Kunststoff beschichtet wird – Ergebnis: ein porenfreier, widerstandsfähiger Überzug, der gegen Oberflächen-Abbau und Korrosion gefeit ist, einen gleichbleibenden Schallabsorptionsgrad gewährleistet, praktisch keinen Schmutz aufnimmt und so lange hält wie das Gebäude steht. Die einzige denkbare Pflege: eine allfällige Reinigung – wenn überhaupt je nötig. Sonst nichts. Ausserdem:

Die Gema-Decke ist zwar wartungsfrei – die Installationen unter der Decke

sind es leider nicht. Die grossflächigen Metallplatten lassen sich deshalb problemlos und zerstörungsfrei demonstrieren.

Diese Vorteile erschweren den Einbau des Gema-Decken-Systems keineswegs. Im Gegenteil: die Stabilität der Unterkonstruktion, die kleine Zahl der Aufhängungspunkte und das leichte Gewicht kommen der Bau-Rationalisierung sogar entgegen.

Vielleicht ist die Gema-Decke in der Anschaffung ein paar wenige Prozente teurer als andere Decken-Systeme. Dafür ist sie langfristig um ein Mehrfaches preiswerter. Und Bauten verdienen langfristige Planung. Es sei denn, es handle sich um Kartenhäuser...



Gema AG Apparatebau  
9015 St.Gallen  
Telefon 071- 31 13 13

# Warum Sie sich in Zukunft für esser's Gully entscheiden werden!

Weil das Entwässern von Flachdächern, Balkonen, Loggien und Terrassen nie mehr ein Problem sein wird.

Weil Sie sich mit 100%iger Sicherheit auf dieses zukunftsweisende Bauelement verlassen können.

Weil wenige genormte Teile für den leichten, fehlerlosen Einbau genügen.

Weil der Dachgully eine vollkommen rückstausichere, flexible Verbindung von Dachhaut und Gully besitzt.

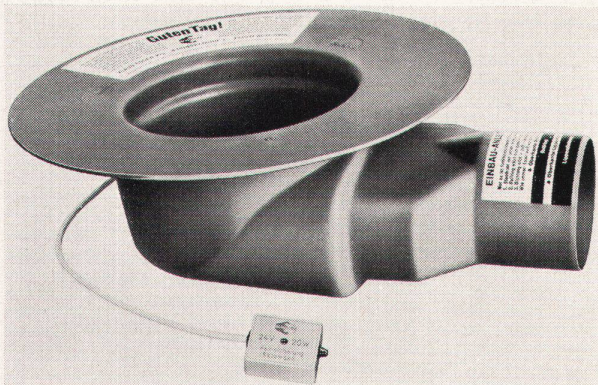
Weil sich Balkon- und Terrassen-Gullys in 8 verschiedenen Abstufungen verstellen lassen und damit die Siebrostebene jeder Beschichtungshöhe angepasst werden kann.

Weil Sie optimale Qualität und Leistung zu einem vernünftigen, knapp kalkulierten Preis erhalten.

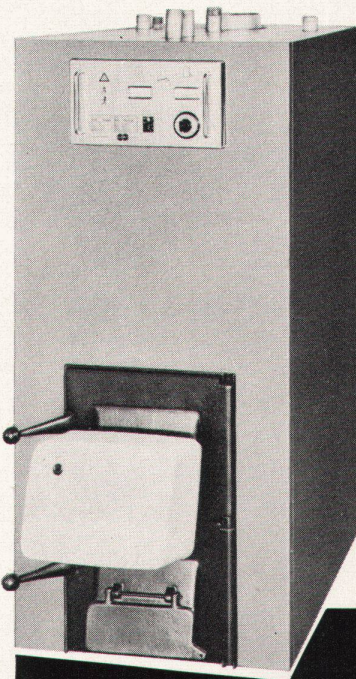
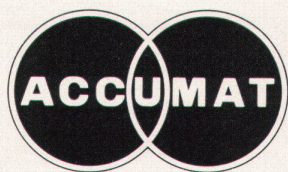
Dachgullys aus Kunststoff  
Dachgullys aus Kunststoff mit Wärmedämmung  
Dachgullys aus Kunststoff mit Wärmedämmung und Heizung (SEV-geprüft)  
Balkongullys aus bituminiertem Aluminium.

Verlangen Sie unsere illustrierte Dokumentation mit detaillierten Angaben. Dann erst wissen Sie, wie sich heute unser Baukastensystem für Entwässerung aufbaut.

Selbstverständlich ist unser System von der Schweiz. Arbeitsgemeinschaft für Abwasserinstallationen geprüft.



Jakob Scherrer Söhne AG  
Allmendstrasse 5-7  
8059 Zürich  
Tel. 051 25 79 80



## Realtherm

Allstoff-Heizkessel

*Accum*

erreichen den höchsten, technisch möglichen Wirkungsgrad. Ihr völlig automatisierter Betrieb ist sauber und kinderleicht, die Wartung minimal

ACCUMAT  
Realtherm

ein kombinierter wirtschaftlicher Heizkessel, der nicht zu übertreffen ist; sein Heizkomfort weckt Bewunderung und Genugtuung, zudem ist er eine undurchdringbare Warmwasserquelle.

Und was den Betrieb mit Öl oder allen festen Brennstoffen anbetrifft: Etwas sparsameres gibt es nicht!

Accum AG  
8625 Gossau ZH  
051 78 64 52