

Zwischenbau Schulhaus Seidenberg, Muri BE : Architekt Urs Hettich SIA, Bern

Autor(en): [s.n.]

Objektyp: **Article**

Zeitschrift: **Das Werk : Architektur und Kunst = L'oeuvre : architecture et art**

Band (Jahr): **58 (1971)**

Heft 8: **Schulhäuser**

PDF erstellt am: **24.09.2024**

Persistenter Link: <https://doi.org/10.5169/seals-45067>

Nutzungsbedingungen

Die ETH-Bibliothek ist Anbieterin der digitalisierten Zeitschriften. Sie besitzt keine Urheberrechte an den Inhalten der Zeitschriften. Die Rechte liegen in der Regel bei den Herausgebern.

Die auf der Plattform e-periodica veröffentlichten Dokumente stehen für nicht-kommerzielle Zwecke in Lehre und Forschung sowie für die private Nutzung frei zur Verfügung. Einzelne Dateien oder Ausdrucke aus diesem Angebot können zusammen mit diesen Nutzungsbedingungen und den korrekten Herkunftsbezeichnungen weitergegeben werden.

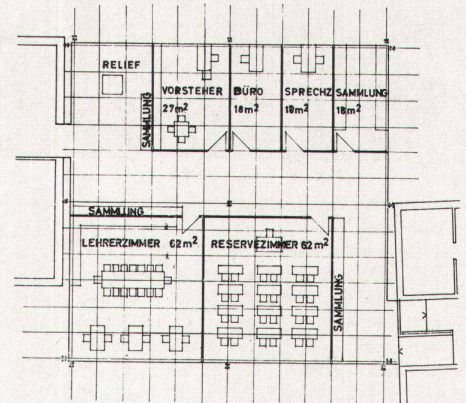
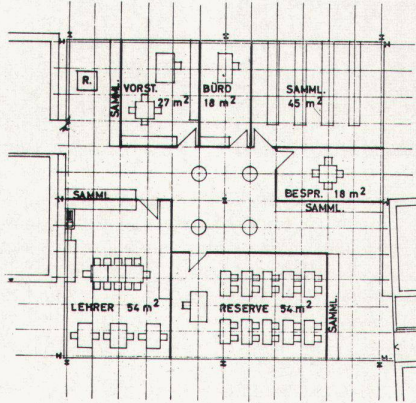
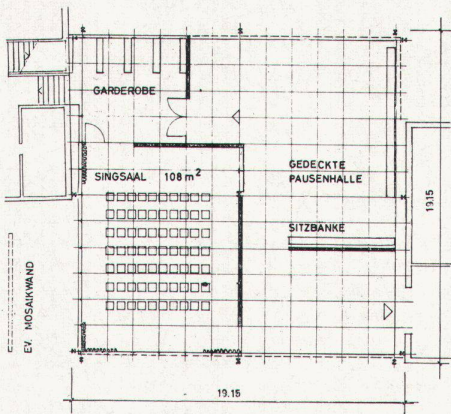
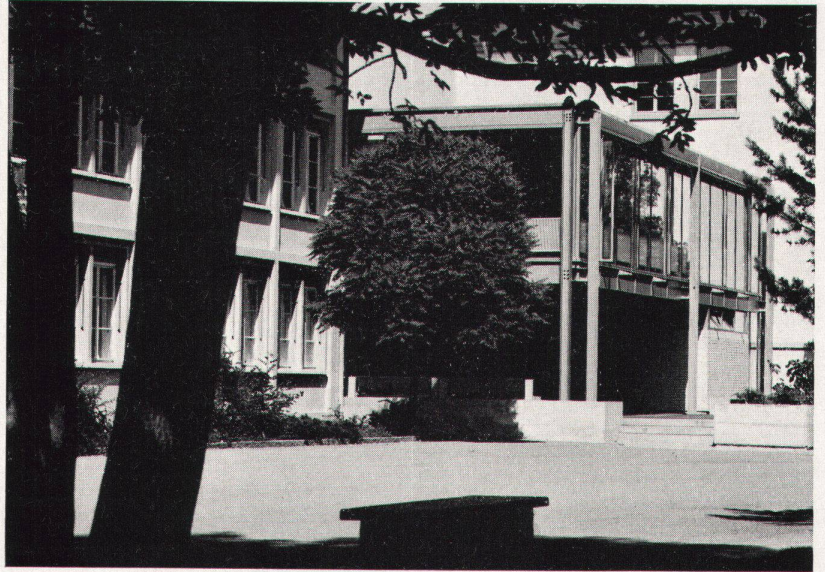
Das Veröffentlichen von Bildern in Print- und Online-Publikationen ist nur mit vorheriger Genehmigung der Rechteinhaber erlaubt. Die systematische Speicherung von Teilen des elektronischen Angebots auf anderen Servern bedarf ebenfalls des schriftlichen Einverständnisses der Rechteinhaber.

Haftungsausschluss

Alle Angaben erfolgen ohne Gewähr für Vollständigkeit oder Richtigkeit. Es wird keine Haftung übernommen für Schäden durch die Verwendung von Informationen aus diesem Online-Angebot oder durch das Fehlen von Informationen. Dies gilt auch für Inhalte Dritter, die über dieses Angebot zugänglich sind.

Zwischenbau Schulhaus Seidenberg, Muri BE

Architekt: Urs Hettich SIA, Bern
 Mitarbeiter: Albert Zimmermann, Jürg Mauerhofer
 Ingenieur: H. P. Stocker SIA, Bern
 1970
 Photos: Walter Studer, Bern



Zwei bestehende Schulhäuser mußten in kurzer Zeit durch einen Zwischenbau verbunden werden. Die Stahlkonstruktion berührt die bestehenden Bauten nur an zwei brückenartig ausgebildeten Punkten

Il s'agissait d'établir rapidement une jonction entre deux bâtiments scolaires. La construction métallique ne touche les bâtiments déjà existants qu'en deux points de structure pontée

Two existing school buildings had, without delay, to be connected by means of an intermediate tract. The steel construction is tied in with the existing buildings at only two bridge-like points

