

Pimlico Schule, London : Architekt Sir Hubert Bennett, London

Autor(en): [s.n.]

Objektyp: **Article**

Zeitschrift: **Das Werk : Architektur und Kunst = L'oeuvre : architecture et art**

Band (Jahr): **58 (1971)**

Heft 8: **Schulhäuser**

PDF erstellt am: **22.09.2024**

Persistenter Link: <https://doi.org/10.5169/seals-45059>

Nutzungsbedingungen

Die ETH-Bibliothek ist Anbieterin der digitalisierten Zeitschriften. Sie besitzt keine Urheberrechte an den Inhalten der Zeitschriften. Die Rechte liegen in der Regel bei den Herausgebern.

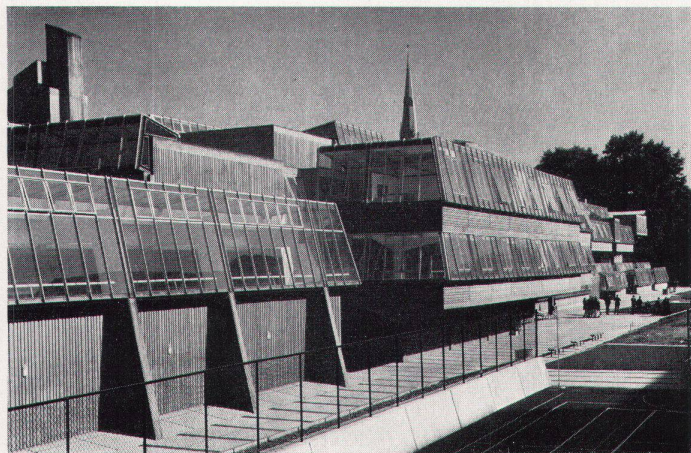
Die auf der Plattform e-periodica veröffentlichten Dokumente stehen für nicht-kommerzielle Zwecke in Lehre und Forschung sowie für die private Nutzung frei zur Verfügung. Einzelne Dateien oder Ausdrucke aus diesem Angebot können zusammen mit diesen Nutzungsbedingungen und den korrekten Herkunftsbezeichnungen weitergegeben werden.

Das Veröffentlichen von Bildern in Print- und Online-Publikationen ist nur mit vorheriger Genehmigung der Rechteinhaber erlaubt. Die systematische Speicherung von Teilen des elektronischen Angebots auf anderen Servern bedarf ebenfalls des schriftlichen Einverständnisses der Rechteinhaber.

Haftungsausschluss

Alle Angaben erfolgen ohne Gewähr für Vollständigkeit oder Richtigkeit. Es wird keine Haftung übernommen für Schäden durch die Verwendung von Informationen aus diesem Online-Angebot oder durch das Fehlen von Informationen. Dies gilt auch für Inhalte Dritter, die über dieses Angebot zugänglich sind.

Pimlico Schule, London



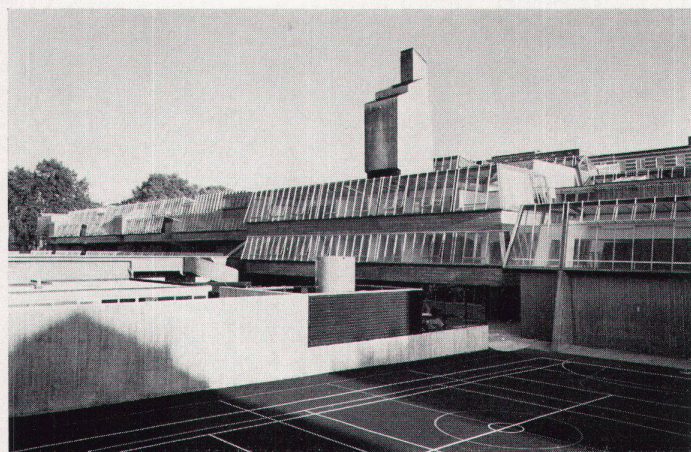
Architekt: Sir Hubert Bennett, London

Ingenieur: E. W. Bunn

1970

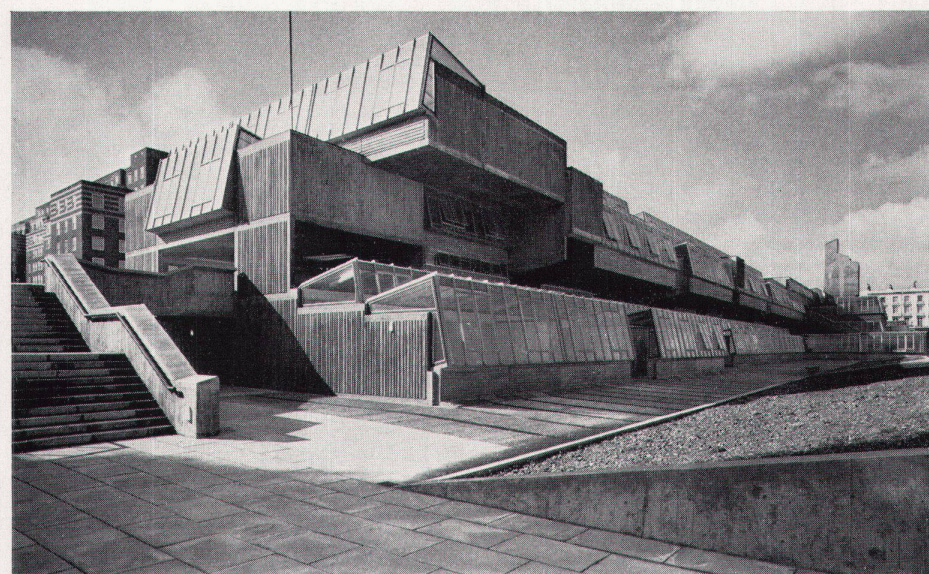
Photos: Richard Einzig, London; Sam Lambert, London

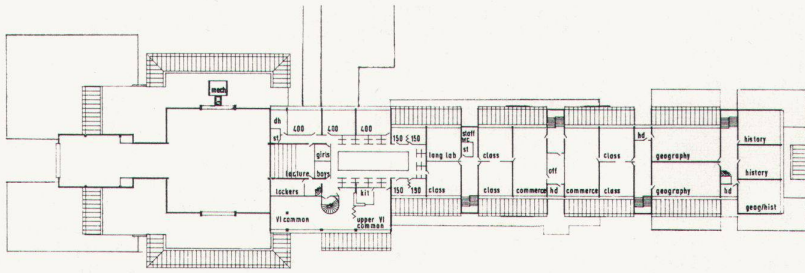
Die Pimlico-Schule dient für 1725 Kinder zwischen 11 und 18 Jahren. Sie liegt in einem alten Quartier auf einer unter das Straßenniveau abgesenkten Ebene



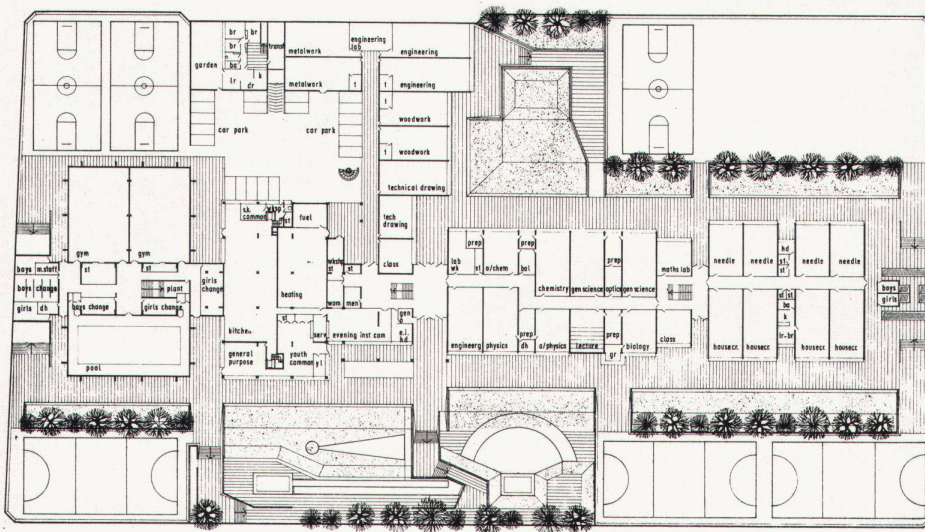
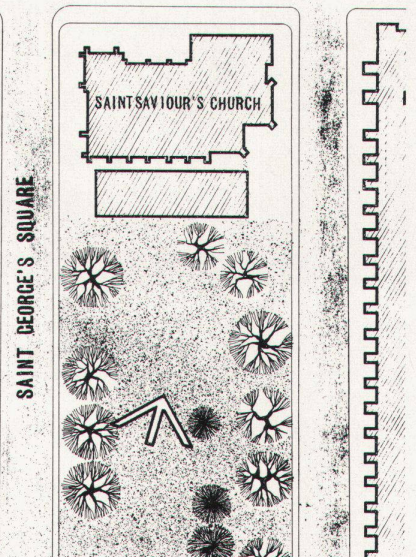
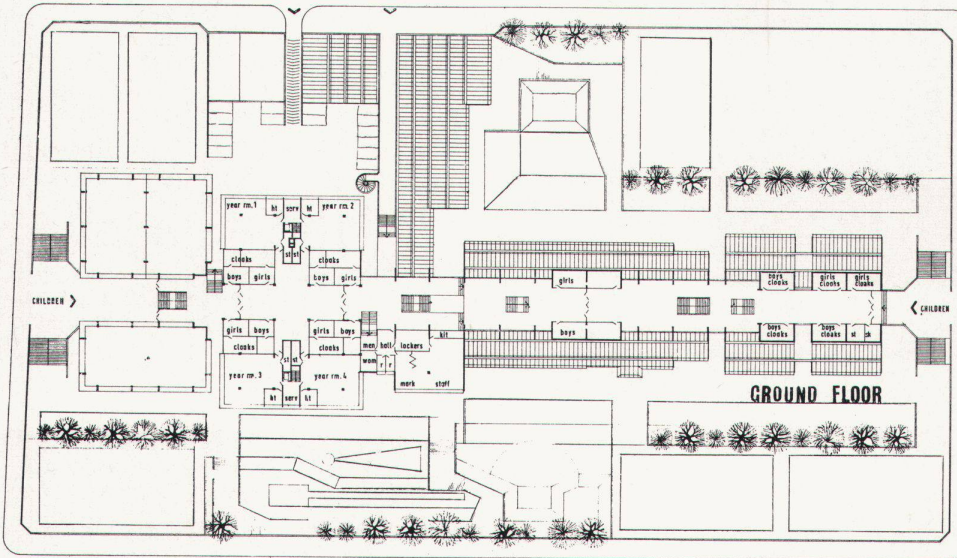
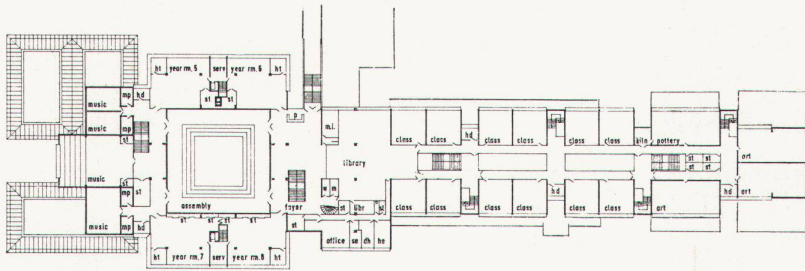
L'école Pimlico est fréquentée par 1725 enfants entre 11 et 18 ans. Implantée dans un vieux quartier, elle se trouve à un niveau surbaissé par rapport à la rue

The Pimlico School serves 1725 children between the ages of 11 and 18. It is situated in an old district on level terrain beneath street level



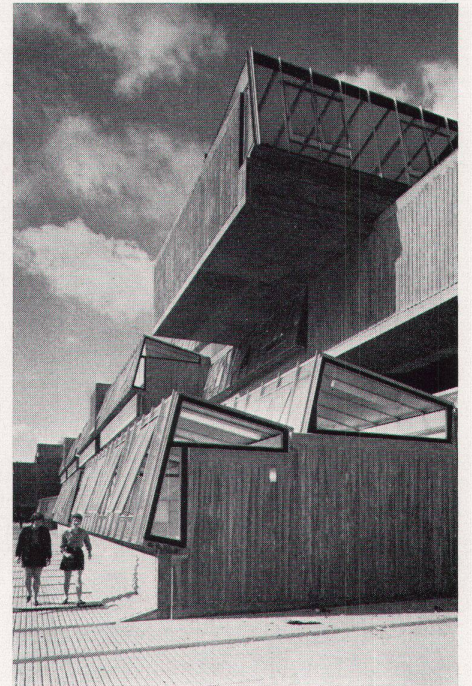
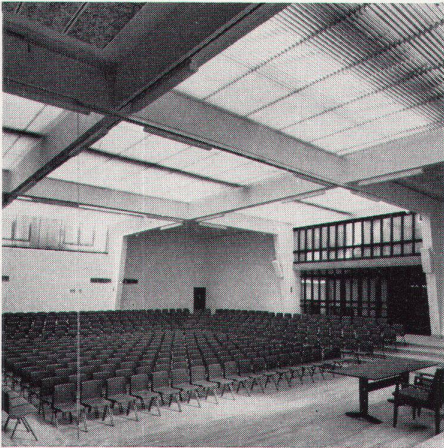
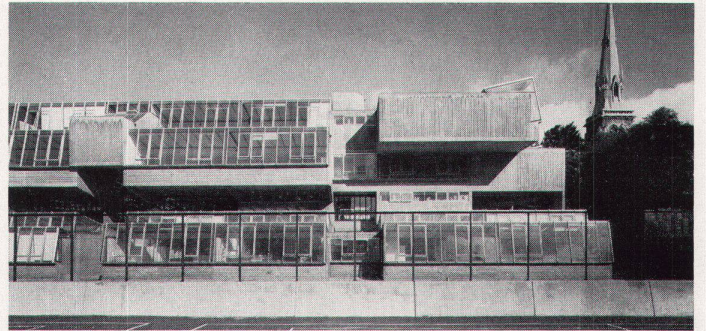


Einige Stufen über dem Straßenniveau befindet sich ein Eingangs- und Verkehrsgeschoß. Die oberste Klasse ist von der übrigen Schule abgetrennt und gruppiert sich um den oberen Teil der Bibliothek im Dachgeschoß



Le niveau d'entrée et de dégagement se situe quelques marches au-dessus de la rue. La classe supérieure, séparée du reste de l'école, se groupe autour de la partie supérieure de la bibliothèque à l'étage sous toiture

A few steps above street level there is an entrance and communications floor. The premises for the highest grade are separated from the rest of the school, and are grouped around the upper part of the library on the top floor



Die Schule ist eingeteilt in Jahresklassen unter Leitung eines Tutors, wobei der Klassenraum für Lektionen, Mahlzeiten und Freizeit gebraucht wird. Die oberste Klasse wird in mehrere Tutorengruppen eingeteilt

L'école est subdivisée en classes annuelles, placées sous un directeur des études. La salle de classe sert aux cours, aux repas et aux loisirs. La classe supérieure comprend plusieurs groupes d'études

The school is divided up into grades under the direction of tutors, with the given classroom being used for teaching, meals and leisure activities. The highest grade is subdivided into several tutorial groups

