

# Terrassenhäuser an der Sodackerstrasse in Pratteln BL : Architekten Max Alioth und Urs Remund SIA, Basel

Autor(en): [s.n.]

Objektyp: **Article**

Zeitschrift: **Das Werk : Architektur und Kunst = L'oeuvre : architecture et art**

Band (Jahr): **58 (1971)**

Heft 7: **Mehrfamilienhäuser**

PDF erstellt am: **25.09.2024**

Persistenter Link: <https://doi.org/10.5169/seals-45047>

## **Nutzungsbedingungen**

Die ETH-Bibliothek ist Anbieterin der digitalisierten Zeitschriften. Sie besitzt keine Urheberrechte an den Inhalten der Zeitschriften. Die Rechte liegen in der Regel bei den Herausgebern.

Die auf der Plattform e-periodica veröffentlichten Dokumente stehen für nicht-kommerzielle Zwecke in Lehre und Forschung sowie für die private Nutzung frei zur Verfügung. Einzelne Dateien oder Ausdrucke aus diesem Angebot können zusammen mit diesen Nutzungsbedingungen und den korrekten Herkunftsbezeichnungen weitergegeben werden.

Das Veröffentlichen von Bildern in Print- und Online-Publikationen ist nur mit vorheriger Genehmigung der Rechteinhaber erlaubt. Die systematische Speicherung von Teilen des elektronischen Angebots auf anderen Servern bedarf ebenfalls des schriftlichen Einverständnisses der Rechteinhaber.

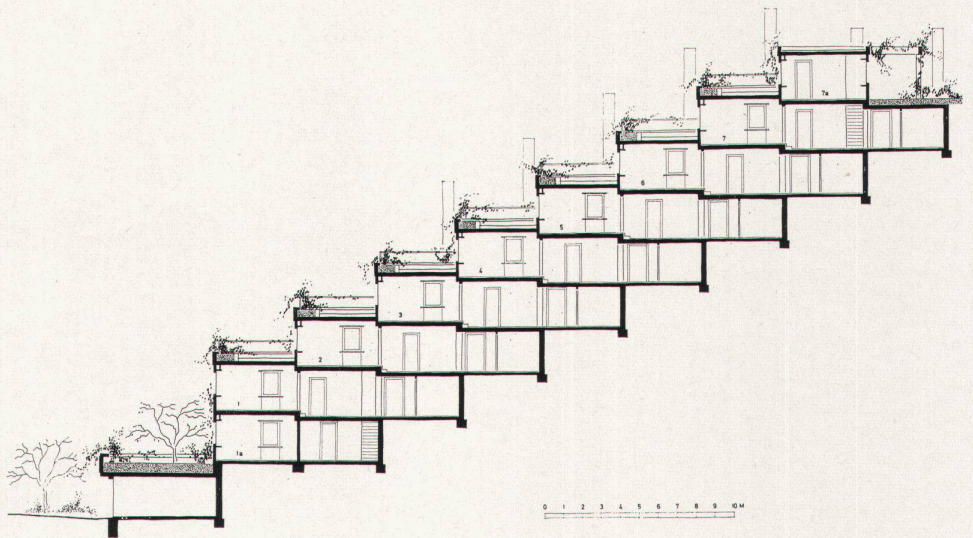
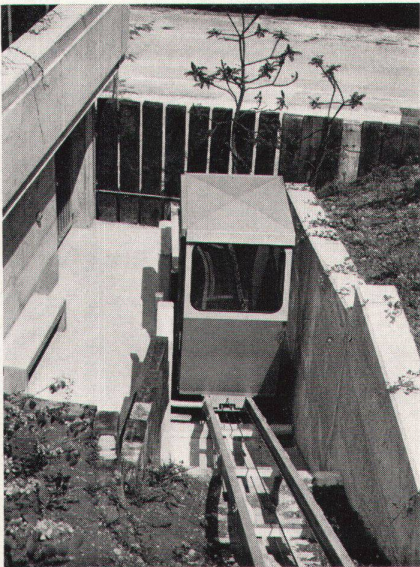
## **Haftungsausschluss**

Alle Angaben erfolgen ohne Gewähr für Vollständigkeit oder Richtigkeit. Es wird keine Haftung übernommen für Schäden durch die Verwendung von Informationen aus diesem Online-Angebot oder durch das Fehlen von Informationen. Dies gilt auch für Inhalte Dritter, die über dieses Angebot zugänglich sind.



# Terrassenhäuser an der Sodackerstraße in Pratteln BL

Architekten: Max Alioth und Urs Remund SIA,  
Basel  
Ingenieure: E. und A. Schmidt SIA, Basel  
Gartenarchitekt: P. Fisch, Pratteln  
Schräglift: R. Niederberger Söhne, Dallenwil NW  
1969  
Photos: Urs Remund, Basel

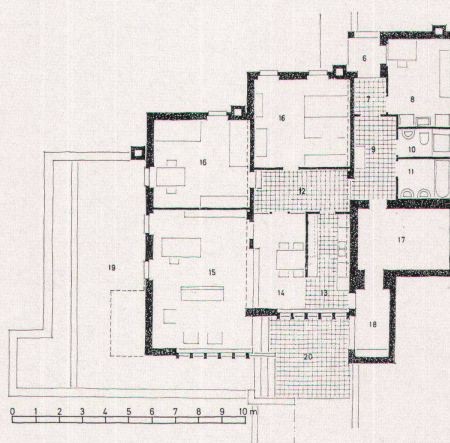
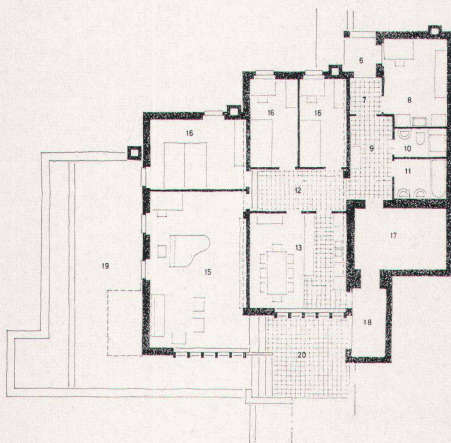
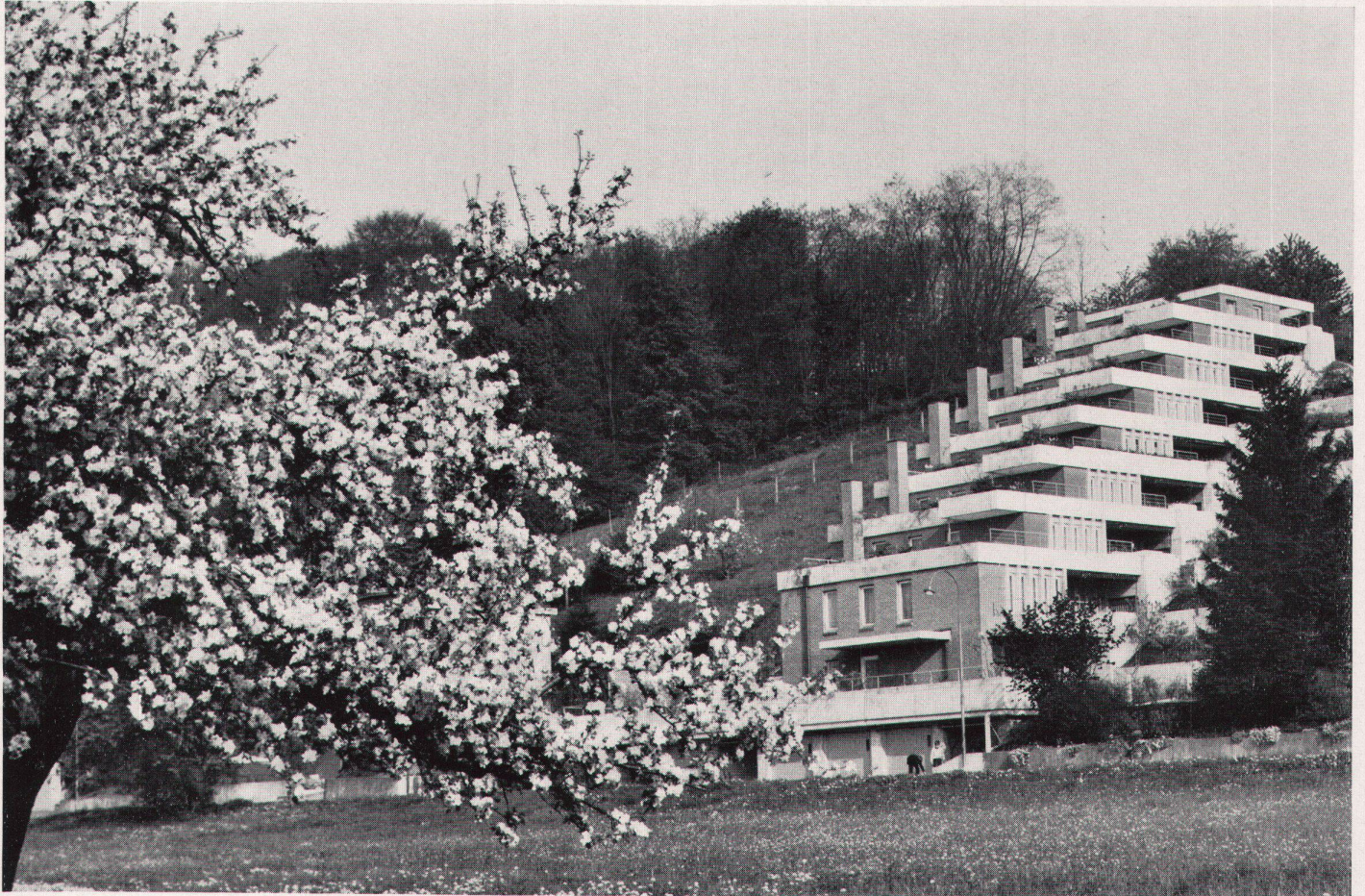




Ein steiler Nordhang ergibt als maximale Ausnutzung des Terrains sieben Terrassenhäuser. Durch seitliches Versetzen der nach Osten, Westen und Norden orientierten Baukörper erhalten die Wohnräume zusätzlich Südorientierung. Die einzelnen Häuser haben autonome Installationen und teilweise variable Trennwände

*Une pente nord abrupte, exploitée au maximum, permet d'implanter sept maisons-terrasses. Le décrochement latéral des corps de bâtiment orientés vers l'est, l'ouest et le nord confère aux salles de séjour une orientation sud. Les différentes maisons sont dotées d'installations autonomes et, partiellement, de cloisons mobiles*

A steep north slope yields seven terrace houses as maximum site utilization. The lateral displacement of the buildings, oriented east, west and north, produces additional south orientation for the living tracts. The individual houses have independent installations and, in part, variable separating walls



- |                             |                       |
|-----------------------------|-----------------------|
| 6 Gedeckter Hauseingang     | 14 Zone des repas     |
| 7 Windfang                  | 15 Salle de séjour    |
| 8 Arbeitsraum/Heizung       | 16 Chambre à coucher  |
| 9 Vorplatz                  | 17 Cave / débarras    |
| 10 WC/Brause                | 18 Sortie cave/outils |
| 11 Bad                      | 19 Terrasse           |
| 12 Halle                    | 20 Coin assis couvert |
| 13 Küche                    |                       |
| 14 EBplatz                  |                       |
| 15 Wohnzimmer               |                       |
| 16 Schlafzimmer             |                       |
| 17 Keller/Abstellraum       |                       |
| 18 Kellerausgang/Geräteraum |                       |
| 19 Terrasse                 |                       |
| 20 Gedeckter Sitzplatz      |                       |
- 
- |                        |                            |
|------------------------|----------------------------|
| 6 Entrée couverte      | 6 House entrance (covered) |
| 7 Vestibule d'entrée   | 7 Vestibule                |
| 8 Atelier/chaufferie   | 8 Study/ heating           |
| 9 Espace de dégagement | 9 Forecourt                |
| 10 W.-C./douche        | 10 WC/ shower              |
| 11 Salle d'eau         | 11 Bath                    |
| 12 Hall                | 12 Hall                    |
| 13 Cuisine             | 13 Kitchen                 |
|                        | 14 Dining-nook             |
|                        | 15 Living-room             |
|                        | 16 Bedroom                 |
|                        | 17 Cellar/ storage         |
|                        | 18 Cellar exit/ toolshed   |
|                        | 19 Terrace                 |
|                        | 20 Covered seating area    |