

# **Banneker Homes, San Francisco, Kalifornien : Architekten Joseph Esherick and Associates, San Francisco, Calif**

Autor(en): **[s.n.]**

Objektyp: **Article**

Zeitschrift: **Das Werk : Architektur und Kunst = L'oeuvre : architecture et art**

Band (Jahr): **58 (1971)**

Heft 7: **Mehrfamilienhäuser**

PDF erstellt am: **22.09.2024**

Persistenter Link: <https://doi.org/10.5169/seals-45040>

## **Nutzungsbedingungen**

Die ETH-Bibliothek ist Anbieterin der digitalisierten Zeitschriften. Sie besitzt keine Urheberrechte an den Inhalten der Zeitschriften. Die Rechte liegen in der Regel bei den Herausgebern.

Die auf der Plattform e-periodica veröffentlichten Dokumente stehen für nicht-kommerzielle Zwecke in Lehre und Forschung sowie für die private Nutzung frei zur Verfügung. Einzelne Dateien oder Ausdrucke aus diesem Angebot können zusammen mit diesen Nutzungsbedingungen und den korrekten Herkunftsbezeichnungen weitergegeben werden.

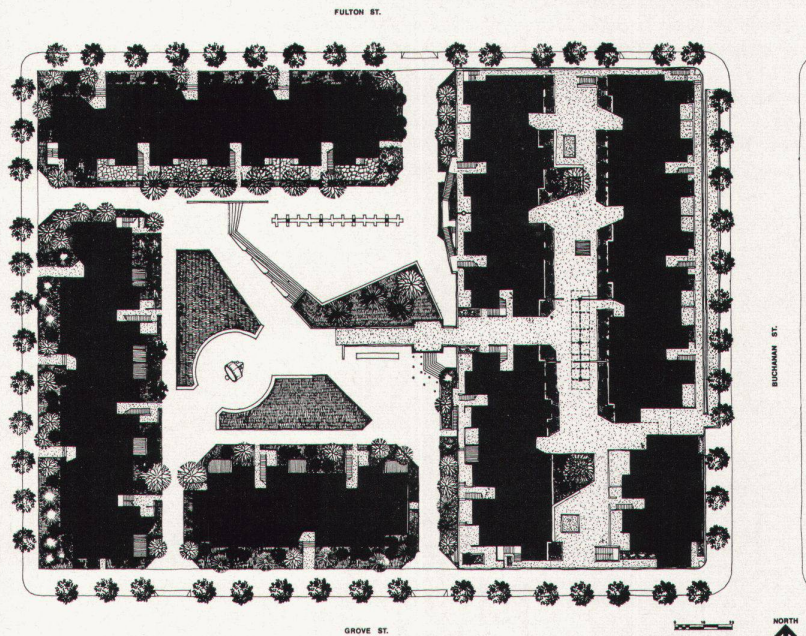
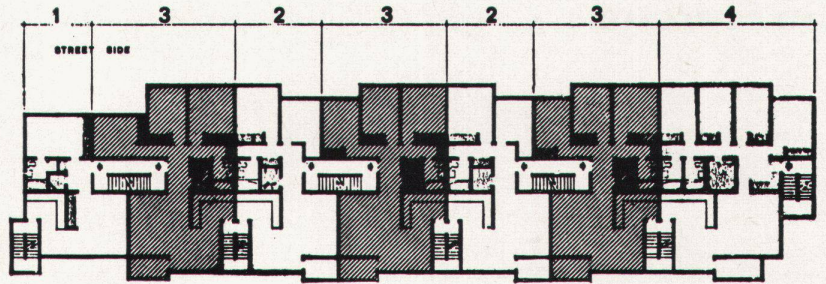
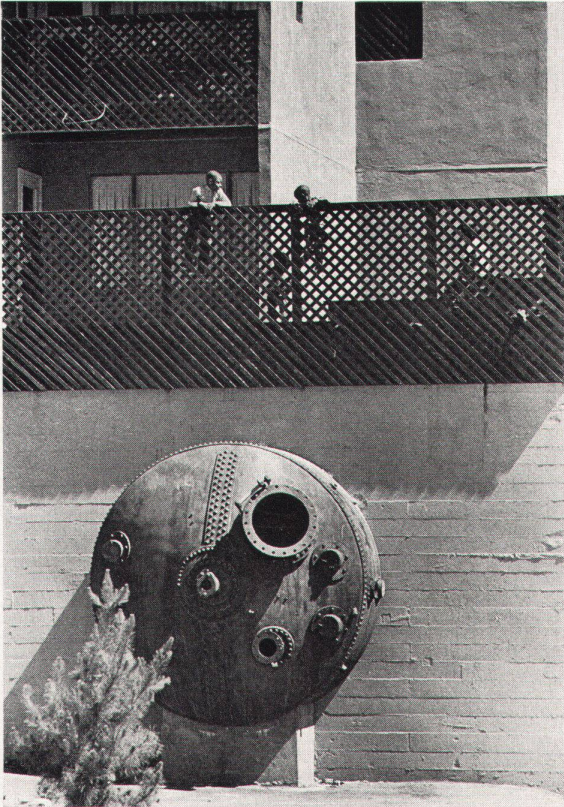
Das Veröffentlichen von Bildern in Print- und Online-Publikationen ist nur mit vorheriger Genehmigung der Rechteinhaber erlaubt. Die systematische Speicherung von Teilen des elektronischen Angebots auf anderen Servern bedarf ebenfalls des schriftlichen Einverständnisses der Rechteinhaber.

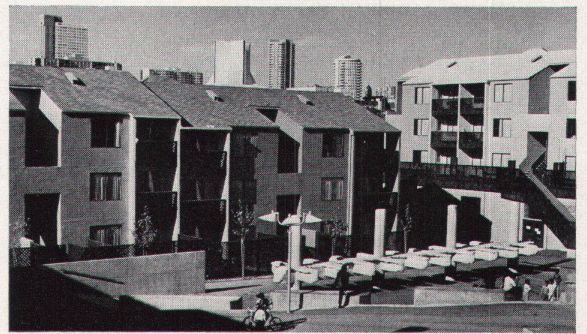
## **Haftungsausschluss**

Alle Angaben erfolgen ohne Gewähr für Vollständigkeit oder Richtigkeit. Es wird keine Haftung übernommen für Schäden durch die Verwendung von Informationen aus diesem Online-Angebot oder durch das Fehlen von Informationen. Dies gilt auch für Inhalte Dritter, die über dieses Angebot zugänglich sind.

# Banneker Homes, San Francisco, Kalifornien

Architekten: Joseph Esherick and Associates, San Francisco, Calif.  
Photos: Kathleen Kershaw, George Homsey

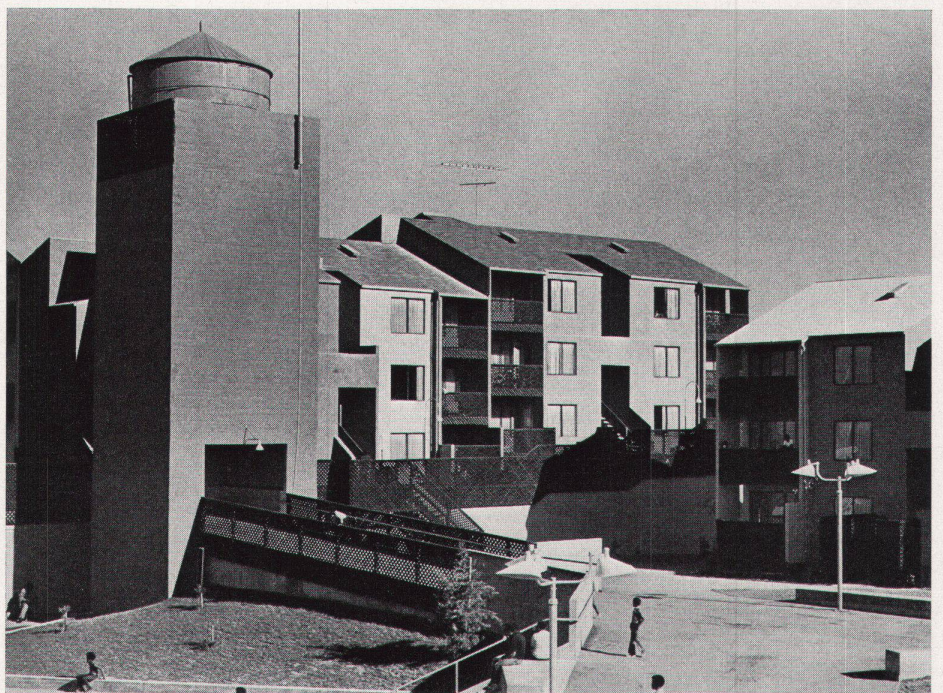




Die 180 Wohnungen der Banneker Homes mit 2 bis 5 Zimmern liegen in Reihenhäusern in einem Block, der früher eine Bierbrauerei beherbergte, von der noch einzelne Elemente als Zeichen integriert wurden. Der Wassersilo aus Beton und mehrere metallene Flüssigkeitsbehälter sind als Skulpturen belassen worden.

*Les 180 appartements de 2 à 5 pièces des Banneker Homes se trouvent dans des rangées de maisons, en un bloc abritant jadis une brasserie et dont quelques éléments de valeur figurative subsistent. La citerne d'eau en béton et plusieurs réservoirs métalliques ont été maintenus comme sculptures*

The 180 flats of the Banneker Homes, with from 2 to 5 rooms, are located in serial houses disposed in a block which formerly accommodated a brewery, of which individual elements have been incorporated as emblems. The concrete standpipe and several metal tanks have been left as sculptural elements





Das ehemalige Abfüllgebäude der Brauerei enthält Garagen und bildet das Fundament für die Apartmenthäuser und den Zugang mit hölzernen Geländern.

*L'ancien bâtiment de mise en bouteilles de la brasserie contient des garages et constitue le fondement des appartements, ainsi que l'accès flanqué de balustrades en bois*

The former bottling plant of the brewery contains garages, and constitutes the foundation for the apartment houses and the access, with wooden railings

