

Objektyp: **Advertising**

Zeitschrift: **Das Werk : Architektur und Kunst = L'oeuvre : architecture et art**

Band (Jahr): **58 (1971)**

Heft 6: **Volketswil ist eine Reise wert**

PDF erstellt am: **22.09.2024**

Nutzungsbedingungen

Die ETH-Bibliothek ist Anbieterin der digitalisierten Zeitschriften. Sie besitzt keine Urheberrechte an den Inhalten der Zeitschriften. Die Rechte liegen in der Regel bei den Herausgebern. Die auf der Plattform e-periodica veröffentlichten Dokumente stehen für nicht-kommerzielle Zwecke in Lehre und Forschung sowie für die private Nutzung frei zur Verfügung. Einzelne Dateien oder Ausdrucke aus diesem Angebot können zusammen mit diesen Nutzungsbedingungen und den korrekten Herkunftsbezeichnungen weitergegeben werden. Das Veröffentlichen von Bildern in Print- und Online-Publikationen ist nur mit vorheriger Genehmigung der Rechteinhaber erlaubt. Die systematische Speicherung von Teilen des elektronischen Angebots auf anderen Servern bedarf ebenfalls des schriftlichen Einverständnisses der Rechteinhaber.

Haftungsausschluss

Alle Angaben erfolgen ohne Gewähr für Vollständigkeit oder Richtigkeit. Es wird keine Haftung übernommen für Schäden durch die Verwendung von Informationen aus diesem Online-Angebot oder durch das Fehlen von Informationen. Dies gilt auch für Inhalte Dritter, die über dieses Angebot zugänglich sind.

Göhner Normen in jeder dritten Wohnung



In jeder dritten Wohnung finden Sie Fenster oder Türen oder
Küchen oder Elemente – oder alle vier Produkte von uns.

Das heisst: Keine Detailpläne.

Keine Beschriebe.

Denn wir liefern die nötigen Unterlagen.

Das heisst ausserdem: Über 50 Jahre Erfahrung in der Rationalisierung des Wohnungsbaues.

Und über 50 Jahre Vertrauen von Architekten und Bauherren in unsere Produkte.

Auch Sie können davon profitieren.



EgoWerkeAG Göhner Normen
Fenster Türen Küchen Elemente

9450 Altstätten SG, Postfach, Telefon 071 75 27 33

Niederlassungen:

Volketswil ZH 051 86 51 51, Zug 042 21 82 92, Lugano 091 3 54 46 •
Bern 031 46 22 01, Basel 061 44 06 35, Aarau 064 24 37 37 • St.Gallen 071 23 22 67, Landquart 081 51 34 34,
Frauenfeld 054 7 57 31 • Villeneuve VD 021 60 12 92, Sion 027 2 80 32, Neuchâtel 038 25 72 22

Brandschutztüren und -wände
System «STALUMIN» EMPA-geprüft
aus Kristalldrahtglas und Metall



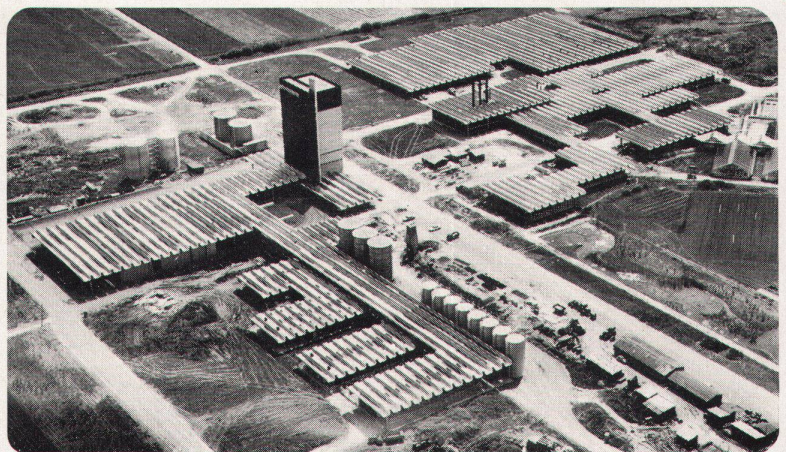
H. Wolferrmann-Nägeli
Eisen- und Metallbau
Mürtschenstrasse 16, 8048 Zürich
Telefon 01 / 52 44 12

Feuerhemmende Türen

Sarnafil®

Die Sarnafil®-
Kunststoffisolationshaut
schützt dauerhaft
und zuverlässig vor Wasser.
Sie ist
einfach zu verlegen.

Verlangen Sie die Sarnafil®-
Dokumentation.



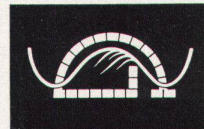
Kunststoff AG Sarnen, 6060 Sarnen, Telefon 041/66 2333



Ganz & Cie AG
Telefon 051/96 22 62
Telex 54 629 ganz ch
Dorfstrasse 441
CH-8424 Embrach

**Ganz
Baukeramik**

8424 Embrach



Klinkerganz AG
Telefon 051/96 25 25
Telex 55 303 embri ch
Bülacherstrasse 1109
CH-8424 Embrach

Kachelöfen, Cheminées
Schwimmbäder, Verkleidungen

Planungs-Büro. Grösste Auswahl in Wand- und Bodenplatten
Auslieferungslager bedeutender europäischer Werke Japan Mosaik

Alleinhersteller

Embri-Klinker
Embri-Color

salzgeflammt feuergeflammt
glasierte Boden- und Wandplatten

einfarbig

Lieferant von
Italo-Marmor-Terrazzo



«Kerama»-Ausstellungs-Pavillon: Schönste Plattenschau der Schweiz



ELI

Individuell leiser mit ALBA und SECCOPAN!

Abgeschirmte Räume bieten Gewähr dafür, dass nicht jeder Missston gleich zur Belästigung wird, dass Geheimnisse auch Geheimnisse bleiben und Ruhe zur Erholung beitragen kann. Die anpassungsfähigste Lösung sind Trennwände mit Gipsplatten. In Kombination mit Isoliermaterialien lassen sich damit Schallsolierwände mit bemerkenswert günstigen Eigenschaften erstellen. Dank der grossen Variabilität kann die Schallsolation individuell den baulichen und örtlichen Erfordernissen angepasst werden.



Beispielsweise ergeben folgende mehrschalige Wände (Stärken in cm) ein mittleres Schalldämm-Mass von:

ALBA 6 + Mineralwolle 2 + SECCOPAN 2,5	= 51 dB
ALBA 8 + Mineralwolle 2 + SECCOPAN 4	= 51 dB
ALBA 6 + Mineralwolle 2 + PLACOPLÄTRE 1,5	= 52 dB
ALBA 10 + Mineralwolle 5 + SECCOPAN 4	= 54 dB

Über die zahlreichen Möglichkeiten informiert Sie unsere Tabelle «Luftschallübertragung», die wir Ihnen gerne zusenden. Sie enthält alle Messdaten von repräsentativen Beispielen. Damit Sie die individuelle Lösung für Ihr Problem nur noch nachzuschlagen brauchen!

GIPS-UNION AG

Gips Gipsprodukte Leichtbauplatten

Talstrasse 83
8021 Zürich Tel. 051 23 37 60



LXI

Kreisschulzentrum Mühlefeld in Oensingen SO

Projektwettbewerb, eröffnet vom Zweckverband «Bechburg» der Gemeinden Oensingen und Kestenholz unter den im Kanton Solothurn heimatberechtigten und aufgewachsenen, oder seit mindestens 1. Januar 1970 niedergelassenen Architekten. Dem Preisgericht stehen für die Prämierung von 5–7 Projekten Fr. 32000.– und für eventuelle Ankäufe Fr. 6000.– zur Verfügung.

Preisgericht: Arnold Binkert, Präsident des Zweckverbandes (Vorsitzender), Urs Moser, Präsident der Baukommission, Edgar Dietschi, Vize-Präsident der Baukommission, Hans Gübelin, Architekt SIA, Luzern; Kantonsbaumeister Max Jeltsch, Architekt SIA, Lohn; Roland Gross, Architekt SIA, Zürich; Werner Stücheli, Architekt BSA/SIA, Zürich.

Die Unterlagen können beim Präsidenten der Baukommission, Urs Moser, Kirchackerweg 772, 4702 Oensingen, bezogen werden.
Einlieferungstermin: 1. Oktober 1971

Heinrich Schneider

Der Schulhausbau aus der Sicht des Lehrers

Ein Beitrag für Architekten, Behörden und Schulen

70 Seiten, 72 Photos, Zeichnungen und Pläne
kartoniert, Fr./DM 16.–

Eine kritische Auseinandersetzung mit den praktischen pädagogischen Erfahrungen im heutigen Schulhausbau

Verlag *werk* Winterthur

Moderne Architektur in der Schweiz seit 1900

8 Faltpäne

Herausgegeben von Lucius Burckhardt/Annemarie Burckhardt/
Diego Peverelli

Ein Reiseführer durch die Schweiz, aufgeteilt in acht geographische Regionen, in Form von Faltpänen mit Photos, Legenden und Lageskizzen. Innerhalb der Regionen sind die gezeigten Bauten chronologisch nach Baujahr aufgeführt.
Preis pro Plan Fr./DM 3.–

Sparrings

Schwedisches Regalsystem

aus 2 mm Stahlblech für Wandmontage,
eingespannt oder freistehend.

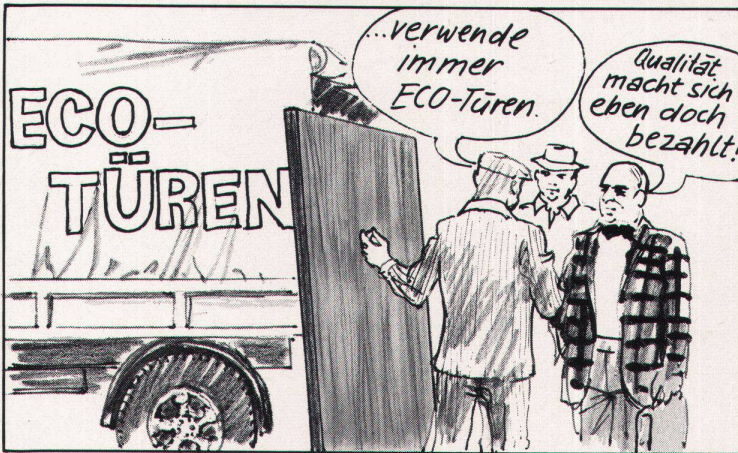
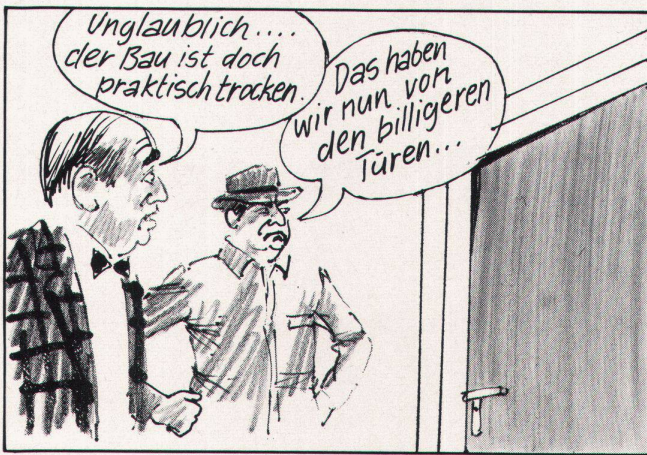
Robust, formschön, preisgünstig

für Bibliotheken, Labors, Sammlungsräume,
Archive, Zivilschutzmagazine, Ladenbau
und Wohnbau.

Verlangen Sie Planungsunterlagen, Prospekte
und Preisliste beim Generalvertreter

Lüscher

Innenausbau Zofingen Tel. 062 511474



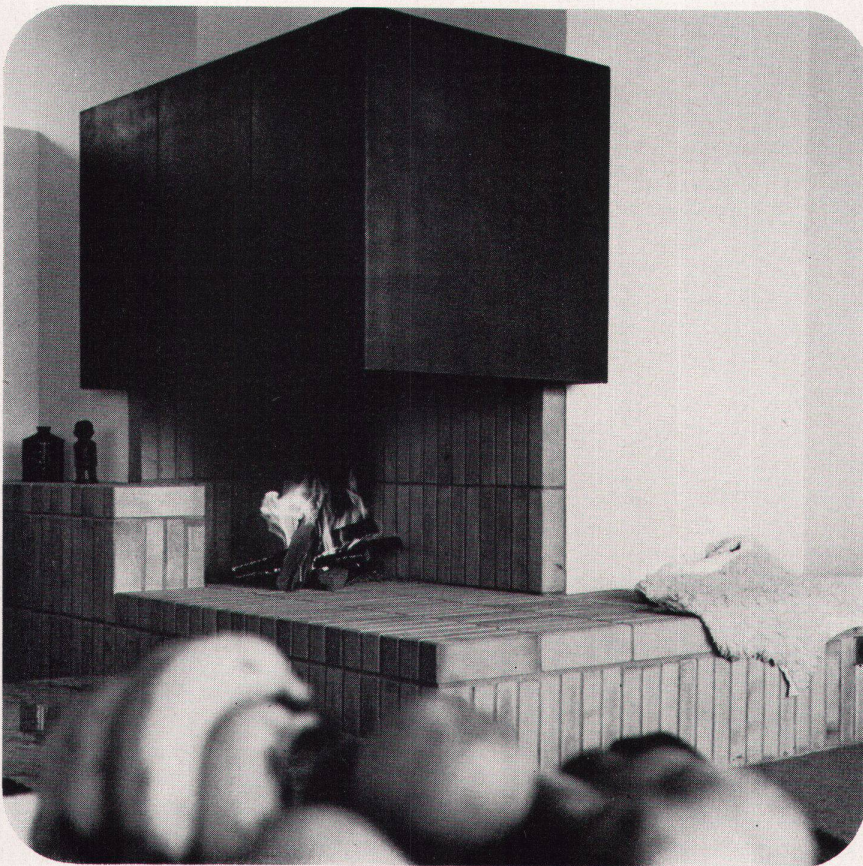
8

ECO-Türen — ein Abschluss der sich lohnt!

Verlangen Sie unsere Preislisten!

ECO ECO AG
Sperrholz- und Türenfabrik
6162 Entlebuch LU
Telefon 041/87 52 42

Lieferung durch den Sperrholzhandel



denn...

Rüegg heisst entwerfen, planen, bauen.
Rüegg heisst Individualität, Service, Wartung.
Rüegg heisst Erfahrung, jahrzehntelang, vieltausendfach.

Rüegg heisst die Lösung für Element-Cheminées, individuelle Cheminées, Luxus-Cheminées.

Cheminées

rüegg

BON Senden Sie mir bitte gratis und unverbindlich Ihr Dokumentationsmaterial.

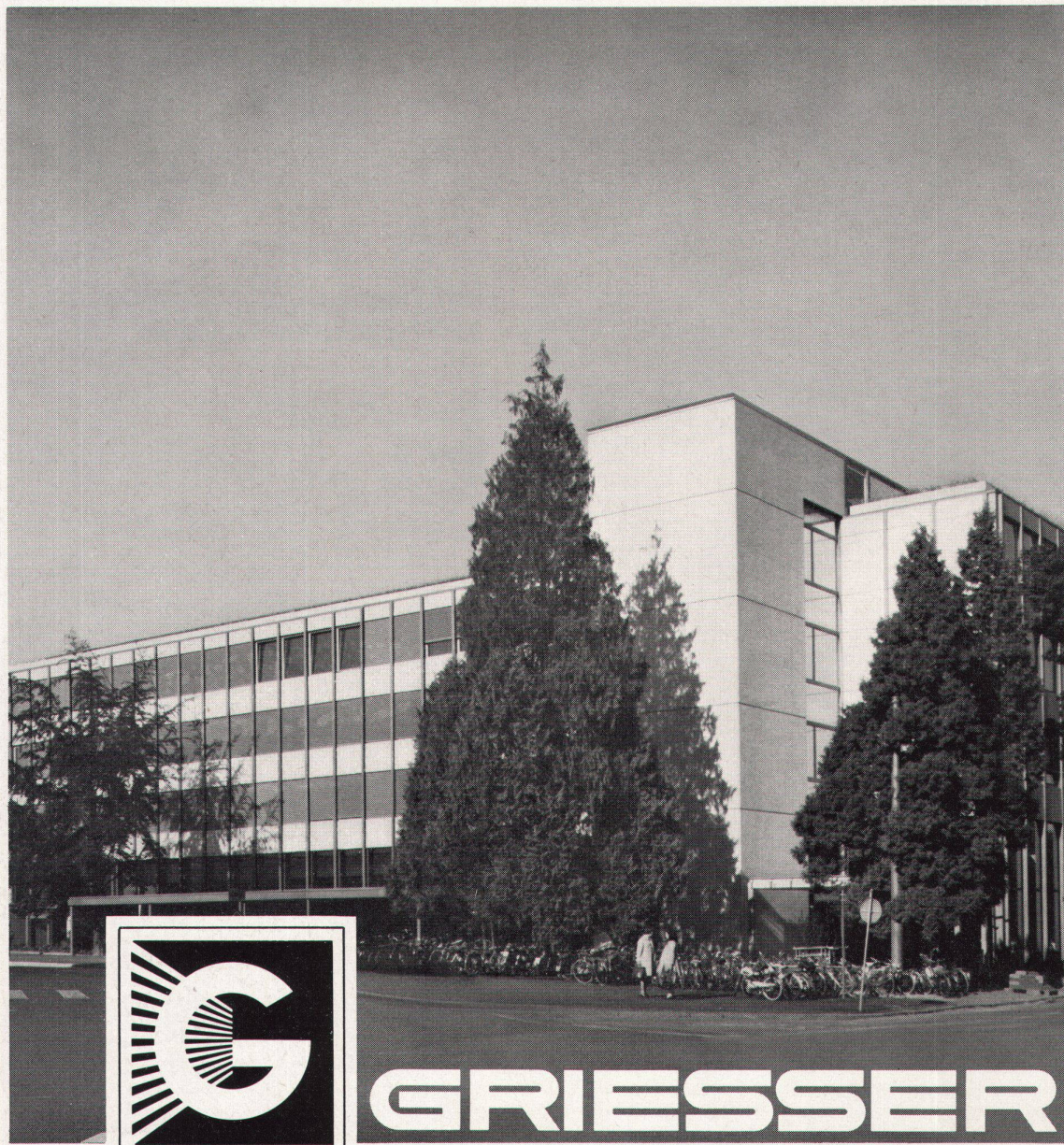
Name W 6

Adresse

Ausschneiden und einsenden an:
Rüegg-Cheminéebau, Chapfstrasse 10,
8126 Zumikon

Metalunic®

Ganzmetall-Mehrzweckstoren seit 1969



GRIESSER

GRIESSER AG,
8355 AADORF

BASEL, BERN, CHUR,
GENÈVE, HERISAU,
KREUZLINGEN,
LA CHAUX-DE-FONDS,
LAUSANNE, LUGANO,
LUZERN, OBERWIL/BL,
ST. GALLEN, THUN,
VENTHONNE/VS,
WINTERTHUR,
WOHLEN/AG, ZÜRICH.

Schon im 1969 wurde die Ganzmetall-, Sonnen-, Wetter- und Verdunkelungsstore Metalunic® im Windkanal des Eidg. Flugzeugwerkes Emmen getestet. Bis zu einer Windstärke von 200 km/h lässt sich

die Store mühelos bedienen, und bei normaler Anordnung halten die Lamellen dem enormen Winddruck stand. Bereits sind zahlreiche repräsentative Bauten mit Metalunic® ausgerüstet. Griesser geht mit der Zeit.

Werksschule Sulzer, Winterthur, mit Ganzmetall-Mehrzweckstoren Metalunic®.

Gesammelte Werke für Möbelbeschläge.



Zehn Beschlägegruppen mit Möbelbeschlägen, Baubeschlägen, Beschlägen für den Innenausbau und Zubehörteilen wurden in einem einzigen Band zusammengefaßt.

Auf insgesamt 640 Seiten wird das Häfele Beschläge-Sortiment mit seinen über 25000 Ar-

tikeln repräsentiert (über 12000 davon sind ständig an Lager).

Vier Jahre systematische Arbeit eines zehnköpfigen Expertenteams stehen hinter dem Großen Häfele, dem größten Katalog für Möbelbeschläge in Europa.

Die zusätzlichen Erläuterungen und technischen Zeichnungen über Einsatz- und Einbaumöglichkeiten machen aus ihm mehr als nur einen Katalog: der Große Häfele ist ein unentbehrliches Nachschlagewerk.

Wer kalkuliert, konsultiert den Großen Häfele. Wer ihn nicht hat, bestellt ihn.



- Wir haben den Großen Häfele noch nicht erhalten. Bitte schicken Sie uns ein Exemplar.
- Wir haben den Großen Häfele erhalten, benötigen aber unbedingt noch ein weiteres Exemplar.

Firma _____
 Branche _____
 PLZ, Ort _____
 Adresse _____
 Zuständig _____

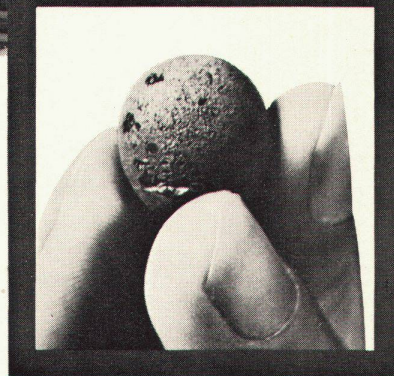
(Einsenden an: Firma Häfele-Beschläge, Hafenstr. 19, Postfach 365, 8280 Kreuzlingen, Telefon 072/8 14 66, Telex 77 525.)

Häfele-Beschläge

Leca® bleibt Leca®!



Städtische Wohnüberbauung «Salzweg», Zürich-Altstetten
Planung: M. Pauli, Architekt, BSA/SIA, Zürich
Statik: H. Perrin, Ingenieur SIA, Zürich
Bauausführung: Gemeinschaftsunternehmung BORISCO, Zürich
(Bonomo/Rieke/Scotoni)
Koordinationsplanung: Systembau AG, Zürich



50

Diese moderne, stadtzürcherische Wohnüberbauung wurde mit *Leca*-Leichtbetonelementen ausgeführt, welche die Unternehmer auf der Baustelle in einer Feldfabrik herstellten. Andere Siedlungen wurden in *Leca*-Schüttbeton gebaut. Weitere mit industriell vorgefertigten *Leca*-Elementen. Oder mit *Leca*-Hohlblockmauerwerk.

Leca lässt die Wahl der Konstruktion und Bauweise frei. Ob vorgefertigt, an Ort betoniert oder gemauert:
Leca bleibt *Leca*!

Leca ist geblähter Ton mit hervorragenden material-technischen Eigenschaften.
Leca ist hochisolierend, feuerbeständig und schallhemmend.
Leca ist gründlich erprobt und hat sich als vielseitiger, wirtschaftlicher Bau- und Isolierstoff bewährt.

AG HUNZIKER + CIE

Baustoff-Fabriken in Zürich, Bern, Brugg, Landquart, Olten und Pfäffikon SZ