

Objektyp: **Advertising**

Zeitschrift: **Das Werk : Architektur und Kunst = L'oeuvre : architecture et art**

Band (Jahr): **56 (1969)**

Heft 11: **Kindergärten - Internate - Heime**

PDF erstellt am: **22.09.2024**

### **Nutzungsbedingungen**

Die ETH-Bibliothek ist Anbieterin der digitalisierten Zeitschriften. Sie besitzt keine Urheberrechte an den Inhalten der Zeitschriften. Die Rechte liegen in der Regel bei den Herausgebern.

Die auf der Plattform e-periodica veröffentlichten Dokumente stehen für nicht-kommerzielle Zwecke in Lehre und Forschung sowie für die private Nutzung frei zur Verfügung. Einzelne Dateien oder Ausdrucke aus diesem Angebot können zusammen mit diesen Nutzungsbedingungen und den korrekten Herkunftsbezeichnungen weitergegeben werden.

Das Veröffentlichen von Bildern in Print- und Online-Publikationen ist nur mit vorheriger Genehmigung der Rechteinhaber erlaubt. Die systematische Speicherung von Teilen des elektronischen Angebots auf anderen Servern bedarf ebenfalls des schriftlichen Einverständnisses der Rechteinhaber.

### **Haftungsausschluss**

Alle Angaben erfolgen ohne Gewähr für Vollständigkeit oder Richtigkeit. Es wird keine Haftung übernommen für Schäden durch die Verwendung von Informationen aus diesem Online-Angebot oder durch das Fehlen von Informationen. Dies gilt auch für Inhalte Dritter, die über dieses Angebot zugänglich sind.



## Mit den **Bitherm BM** beginnt das Zeitalter der extrem wirtschaftlichen «Miniatur»-Heizkessel

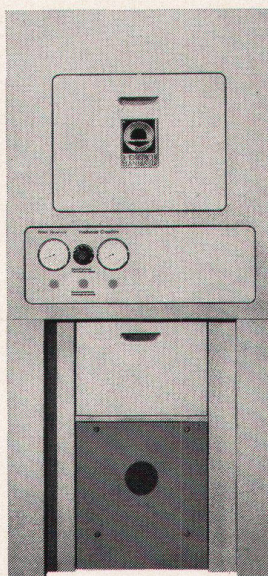
### Wichtige Argumente für Ihren Bauherrn:

- Kein Russ und Staub. Der Heizraum kann deshalb als Trocknungs-, Bastelraum usw. verwendet werden.
- Praktisch geräuschloser Betrieb.
- Äusserst geringe Abmessungen.
- Vorteile der Gussgliederkessel:  
Lange Lebensdauer – Vergrößerung möglich.
- Der korrosionsbeständige Chromnickelstahl-Boiler liefert Warmwasser «à discrétion».

Die 11 Modelle der BM-Serie sind dermassen kompakt, dass man geradezu von «Miniatur-Kesseln» sprechen kann.

Die Erfahrung hat gelehrt, dass Wechselbrandkessel kaum mit einem anderen Brennstoff als Öl gefeuert werden. Wir haben daraus die Konsequenz gezogen und einen neuen Kleinheizkessel, der ausschliesslich für Ölfeuerung bestimmt ist, entwickelt: den kompakten und überdurchschnittlich wirtschaftlichen Bitherm BM.

Bekanntlich spielen die Baukostensenkung und Platzeinsparung heute eine entscheidende Rolle. Diesen Anforderungen entspricht die Serie Bitherm BM: geringere Investitionen und geringerer Raumbedarf! Zudem ein weiterer entscheidender Vorteil: reine Ölfeuerung garantiert einen absolut sauberen Betrieb: der Heizraum kann für andere Zwecke gebraucht werden (Bügelzimmer, Trocknungsraum, Spielzimmer, Bastelraum usw.).



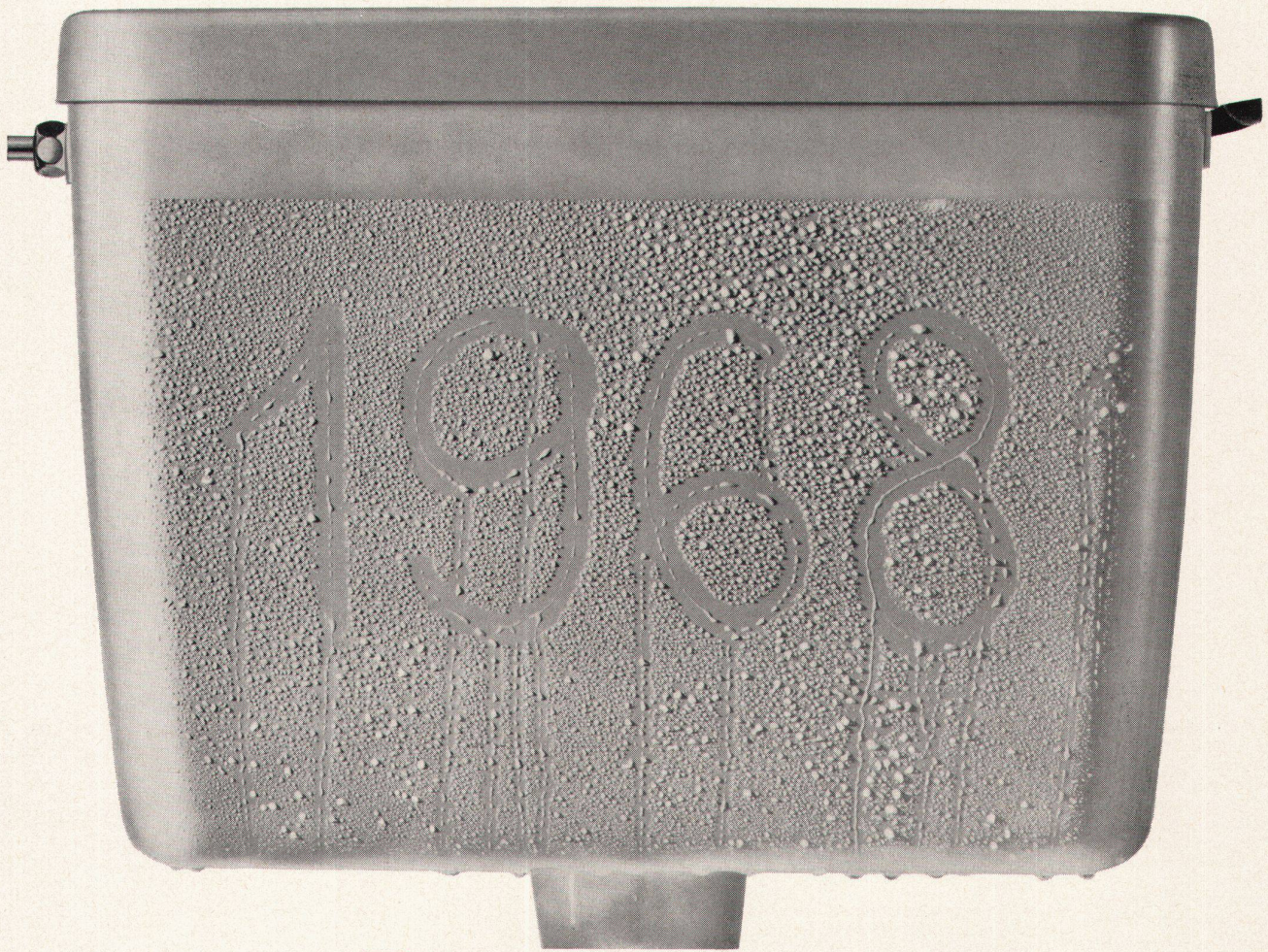
Heizkessel Bitherm	Leistung kcal/h	A mm	B mm	H mm	Warmwasser-Leistung max. l/h 60°C
BM 14	20000	671	700	1560	270
BM 15	26500	671	700	1560	270
BM 16	33000	881	700	1560	380
BM 17	39500	881	700	1560	380
BM 26	46000	923	700	1770	780
BM 27	58000	923	700	1770	780
BM 28	70000	1403	700	1770	1200
BM 29	82000	1403	700	1770	1200
BM 210	94000	1403	700	1770	1200
BM 211	106000	1403	700	1770	1200

**IDEAL STANDARD**  
4657 Dulliken, Telefon 062 211115 AG

Diese Schwitzwasser-Isolation wirkt sich überall vorteilhaft aus, jedoch besonders in Gegenden mit kaltem Wasser oder mit hoher Luftfeuchtigkeit, bei stark frequentierten Klosettanlagen sowie in innenliegenden WC-Räumen. Zudem trägt sie dazu bei, daß der bekannt leise GEBERIT-Spülkasten noch leiser wurde, genau:

26–28 dB (A) leise, nach DIN 52218.

**GEBERT + CIE**  
**Armaturen- und Apparatefabrik**  
**8640 Rapperswil am Zürichsee**  
**Tel. 055 203 44**  
**Telex 75625**



## **Das war unser letztes Schwitzjahr.**

(Jetzt hat jeder GEBERIT-Spülkasten  
serienmäßig Schwitzwasser-Isolation – ohne Mehrpreis.)

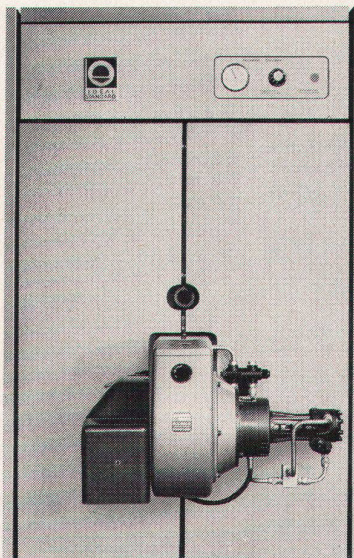
Neu von  
Ideal Standard

## Der Überdruckkessel GD: Mit dem geringsten Raumbedarf pro Leistungseinheit

### Wichtige Merkmale des Überdruck-Heizkessels GD:

- Geringster Raumbedarf dank dem Überdruckprinzip, optimale Wärmeabgabe, erreicht durch die turbulente Rauchgasführung.
- Gliederkessel aus korrosionsbeständigem Spezial-Gusseisen gewährleistet lange Lebensdauer, geräuscharmen Betrieb, spätere Erweiterungsmöglichkeit.
- Minimaler Überdruck (max. 20 mm WS), Voraussetzung für ruhigen Betrieb.
- Kleiner Kaminquerschnitt (Kessel unabhängig vom Kaminzug), ergibt Kosteneinsparung.
- Möglichkeit der Kesselmontage auf dem Dach.
- Gleichmässige Bodenbelastung, da jedes Kesselglied mit angegossenen Füssen.
- Chromstahlboiler mit hoher Warmwasserleistung.

Mit den 18 kompakten Kesseleinheiten der GD-Serie lösen Sie jedes Heizproblem, von kleinen Miethäusern bis zu grossen Wohnblöcken, raumsparend und wirtschaftlich.



Heizkessel Bitherm	Leistung kcal/h	A* mm	B mm	H mm	Warmwasser- Leistung max. l/h 60°C
GD 3	132 000/ 356 000	1091/ 1811	950	2340	1720- 3450
GD 4	380 000/ 785 000	1480/ 2640	1860/ 2620	1800	2040- 4080

\* mit Rauchabgang

**IDEAL  
STANDARD**  
AG

4657 Dulliken, Telefon 062 211115

Wer beim Bauen an die Zukunft denkt, wählt Ideal Standard

**Industrieböden**  
**Industrieböden**  
**Industrieböden**  
**Industrieböden**  
**Industrieböden**  
**Industrieböden**  
**Industrieböden**

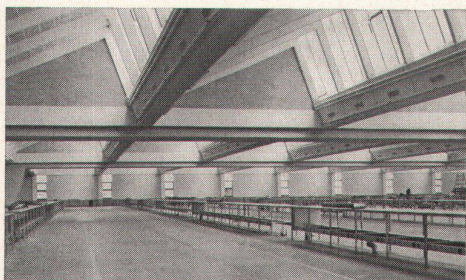
aus

**Hartbeton**

oder

**Steinholz**

168



seit 1898

Die Spezialisten der Euböolithwerke AG in Olten kennen die Probleme der verschiedenen Bodenkonstruktionen und Beläge. Seit 1898 sind Tausende von Quadratmetern durch unsere Firma erstellt worden. Da kann man guten

Gewissens von grosser Erfahrung sprechen. Es gibt kaum eine Frage, die nicht bereits einmal von unseren Technikern behandelt worden ist. Alle möglichen Wünsche mussten schon erfüllt werden. Wünsche bezüglich Eigenschaften

und Qualität, bezüglich Einbauterminen, bezüglich Ausmasse, etc. Immer war die Erfahrung ausschlaggebend für die guten Resultate. Auch Ihnen stellen wir diese umfangreiche Erfahrung gerne zur Verfügung.

**Euböolithwerke AG**

Tannwaldstrasse 62 4600 Olten Telephone 062-212335

