

Objekttyp: **Advertising**

Zeitschrift: **Das Werk : Architektur und Kunst = L'oeuvre : architecture et art**

Band (Jahr): **56 (1969)**

Heft 10: **Architekt und öffentliche Bauten**

PDF erstellt am: **19.09.2024**

### **Nutzungsbedingungen**

Die ETH-Bibliothek ist Anbieterin der digitalisierten Zeitschriften. Sie besitzt keine Urheberrechte an den Inhalten der Zeitschriften. Die Rechte liegen in der Regel bei den Herausgebern. Die auf der Plattform e-periodica veröffentlichten Dokumente stehen für nicht-kommerzielle Zwecke in Lehre und Forschung sowie für die private Nutzung frei zur Verfügung. Einzelne Dateien oder Ausdrucke aus diesem Angebot können zusammen mit diesen Nutzungsbedingungen und den korrekten Herkunftsbezeichnungen weitergegeben werden. Das Veröffentlichen von Bildern in Print- und Online-Publikationen ist nur mit vorheriger Genehmigung der Rechteinhaber erlaubt. Die systematische Speicherung von Teilen des elektronischen Angebots auf anderen Servern bedarf ebenfalls des schriftlichen Einverständnisses der Rechteinhaber.

### **Haftungsausschluss**

Alle Angaben erfolgen ohne Gewähr für Vollständigkeit oder Richtigkeit. Es wird keine Haftung übernommen für Schäden durch die Verwendung von Informationen aus diesem Online-Angebot oder durch das Fehlen von Informationen. Dies gilt auch für Inhalte Dritter, die über dieses Angebot zugänglich sind.





## Alle sind ganz im Bild

(auch der Dachdecker auf dem Dach)

Bei der Beschaffung eines Musterziegels geben hier Architekt und Bauherr ein wirklich sportliches Beispiel.

Falls Sie sich aber aus zeitlichen Gründen schneller und umfassend ins Bild setzen wollen, dann rufen Sie uns doch einfach an.

Wir senden Ihnen umgehend unsere technischen Unterlagen und stehen Ihnen für eine eingehende Beratung gerne zur Verfügung. Unsere langjährige Erfahrung und neueste technische Erkenntnisse bieten Ihnen Gewähr für hochwertige

## Redland Betonziegel

Betonziegel AG  
Werk in Döttingen/AG

Verkauf

Zürcher Ziegeleien  
J. Schmidheiny & Co. AG  
(Verkaufsbüro: St. Gallen  
Baustoffe AG Chur

Stahlton-Prebeton AG  
Briqueterie Rennes SA  
Keller & Cie. AG  
Backstein AG Basel

Passavant-Iselin & Cie. AG  
Aktienziegelei Allschwil  
Tonwarenfabrik Laufen AG

Verkaufsstellen  
der Schweizer Ziegelindustrie  
in Aarau, Luzern, Biel und Bern



# Es gibt noch Leute, die sich das Bessere leisten wollen.

(Und können.)



## jeunesse

Vorweg gesagt: Wir haben auch Spannteppiche zu «kleinen» Preisen.

Aber das hier ist ein ungewöhnlich schöner, aparter Auslegeteppich von ausgesuchter Qualität. Er darf sich in den schönsten Intérieurs sehen lassen.

Ja, er gibt ein ganz neues Gefühl von Wohnkomfort.

Bitte, schauen Sie sich die Qualität \* an! Reine Schurwolle, mit prächtig dichtem, wollig weichem Flor. Dann die Farben... eine unglaublich grosse, subtil zusammengestellte Auswahl! 12 Standardfarben erhalten Sie ab Lager.

81 weitere Farben nach Wunsch.

Nahtlos wird dieser Teppich von Wand zu Wand ausgelegt oder gespannt.

Auf jedes Mass. In jedem Raum. Aber nur für Leute, die sich den Quadratmeter gern etwas mehr kosten lassen.

Um noch schöner zu wohnen.

der luxuriöse Auslegeteppich aus der belcolor-Kollektion.

Exklusiv bei

# Schuster

St. Gallen  
071 22 15 01

Zürich  
051 23 76 03

Winterthur  
052 22 70 21

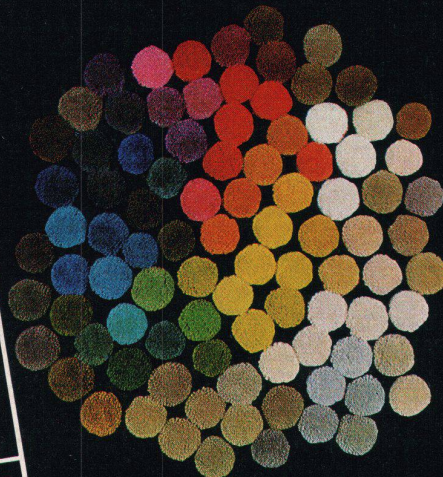
Bern  
031 46 11 61

Basel  
061 24 19 30

Lausanne  
021 23 73 22

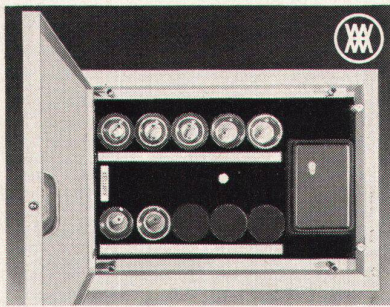
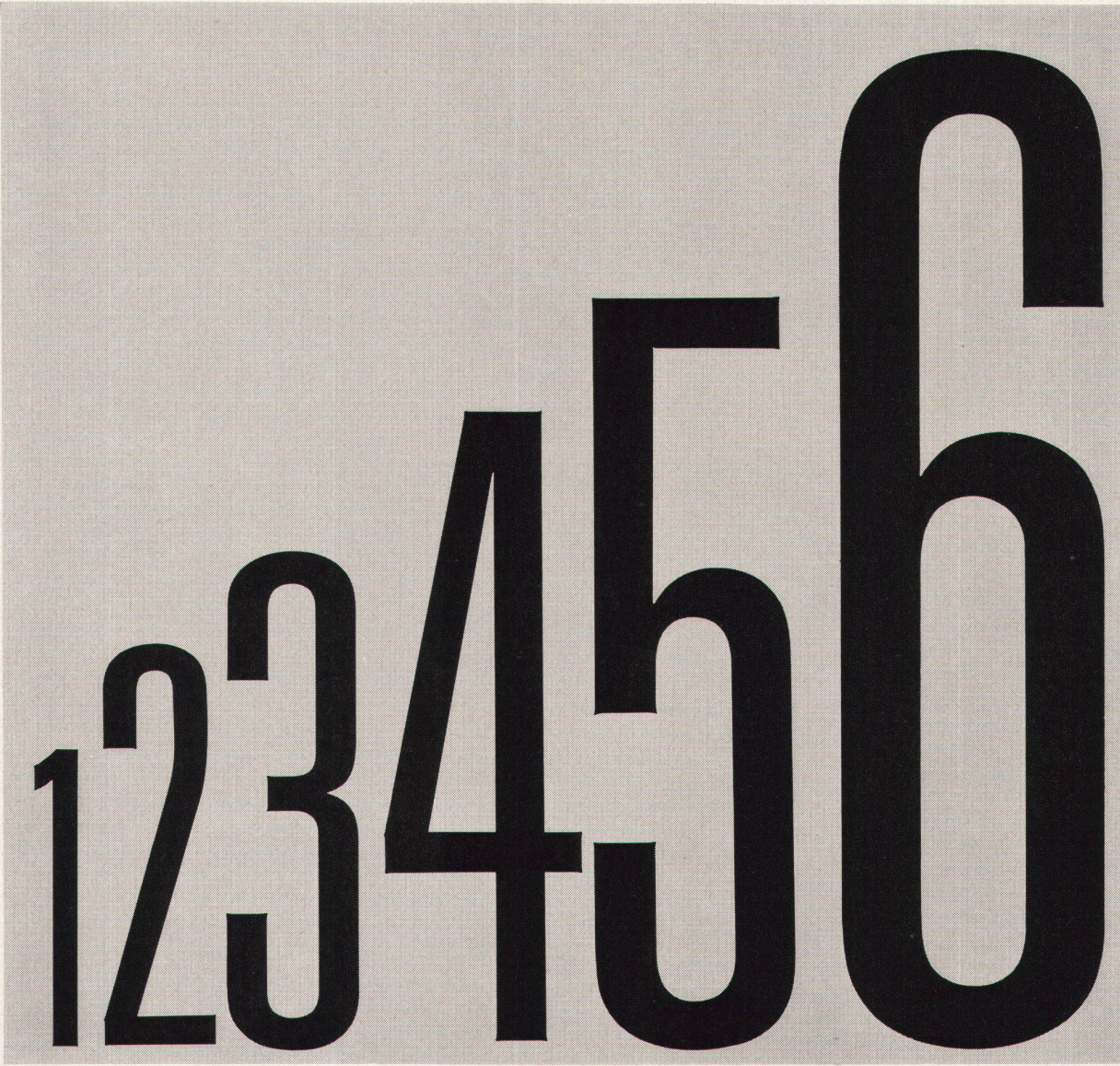
Verlangen Sie eine Musterkollektion!

\* Ausgezeichnet durch den Schweizerischen Werkbund  
«Die gute Form»





Wenn Sie auf Nummer «Sicher»  
gehen wollen:  
XAMAX liefert Kleinverteiler  
in 6 verschiedenen Grössen!



Für jeden Wohnungstyp der passende Kleinverteiler! Unauffällig, in der Mauer versenkt. Im Treppenhaus, im Korridor oder in der Wohndiele. Man sieht ihn kaum!  
XAMAX HTT Kleinverteiler haben eine sinnvolle Verstellvorrichtung für den putzbündigen Einbau des Türrahmens. Sie können bereits im Rohbau in Betrieb gesetzt werden, also lange bevor die sauber deckende Tür montiert wird. XAMAX HTT-Kleinverteiler können jeweils den entsprechenden Bedürfnis-

sen der Wohnung angepasst werden. Auch Schalter und Steckdosen finden darin Platz.

Gehen Sie deshalb auf Nummer «Sicher», mit einem HTT-Wohnungs-Kleinverteiler von XAMAX!

**xamax**

XAMAX AG, 8050 Zürich, Birchstr. 210



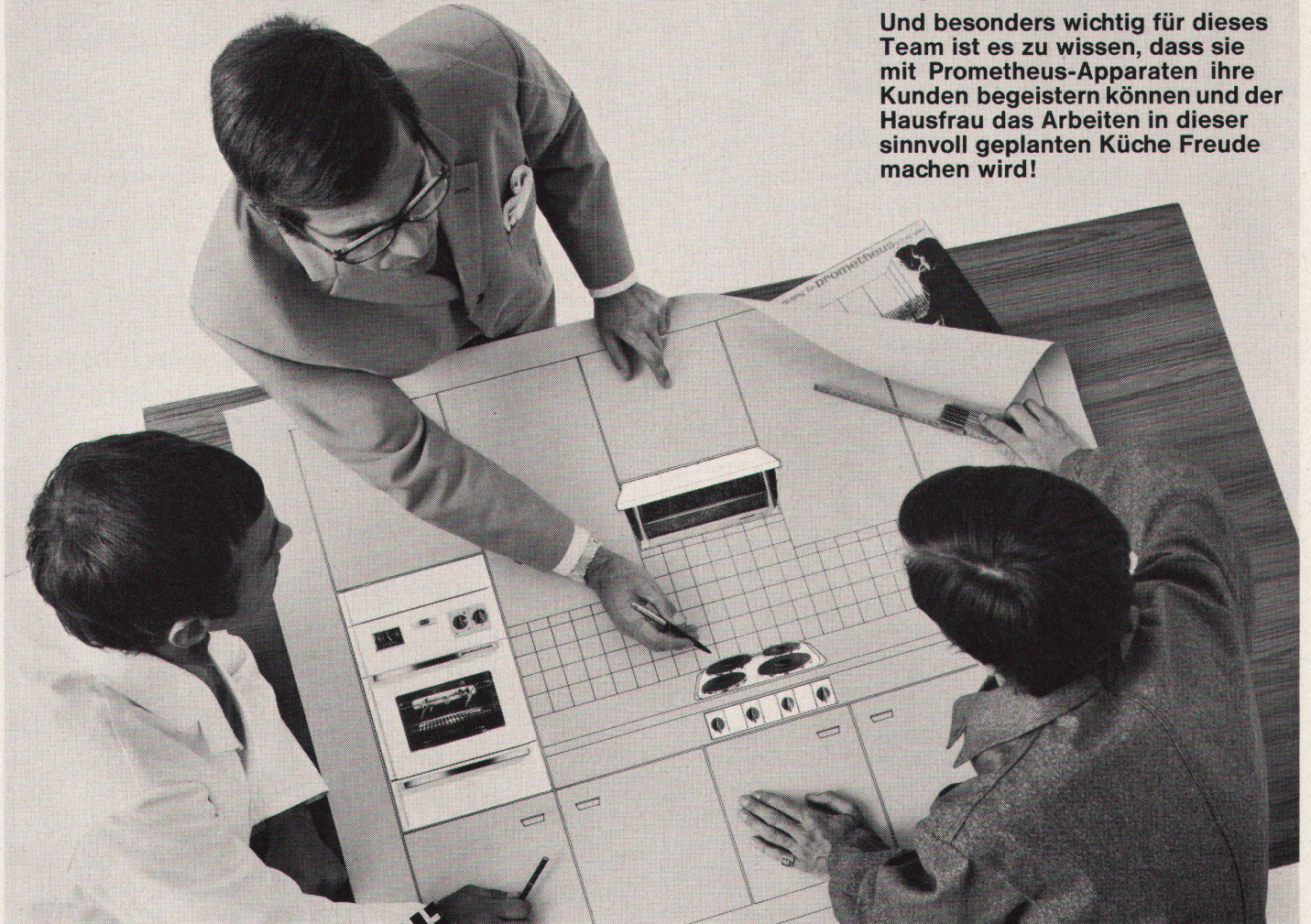
# Diese 3 Fachleute empfehlen Prometheus-Apparate! Warum wohl?

Der Architekt legt Wert auf ein gesundes Verhältnis von Ästhetik und Praktik, er befürwortet die moderne und formschöne Ausführung.

Den Küchenbau-Spezialisten interessieren die genormten Masse der Apparate, strebt er doch eine harmonische Kücheneinrichtung an.

Der Elektro-Installateur schätzt die gutdurchdachte Konstruktion — zweckmässige Anschluss- und Montage-möglichkeiten.

Und besonders wichtig für dieses Team ist es zu wissen, dass sie mit Prometheus-Apparaten ihre Kunden begeistern können und der Hausfrau das Arbeiten in dieser sinnvoll geplanten Küche Freude machen wird!



Das BEL-DOOR-Programm von Prometheus:

freistehende Kochherde  
Einbau-Kochherde  
Einbau-Rechauds  
Einbau-Backöfen  
Einbau-Wärmeschränke

**Neu!**

- RENOMAT-Einbau-Backofen, der sich selbst reinigt
- Dampfabzughaube

Prometheus AG  
Fabrik elektrischer  
Heiz- und Kochapparate  
4410 Liestal  
Tel. 061/84 44 71

Bitte senden Sie mir unverbindlich:

- Eine BEL-DOOR-Dokumentation
- Unterlagen über den RENOMAT-Einbau-Backofen
- Unterlagen über die Dampfabzughaube

W 10/69

Name: \_\_\_\_\_

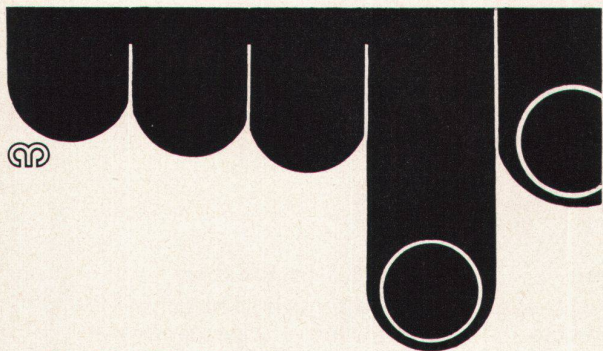
Strasse: \_\_\_\_\_

Ort: \_\_\_\_\_

**Bon**

# prometheus





# diffuglas

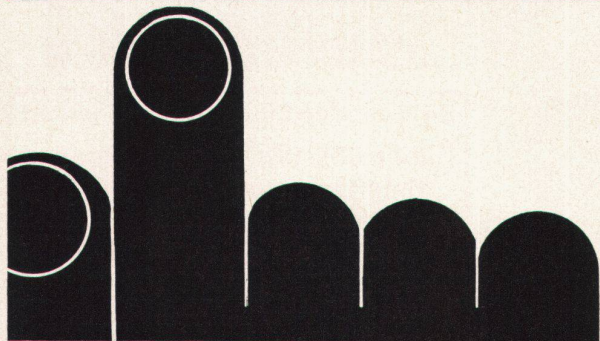
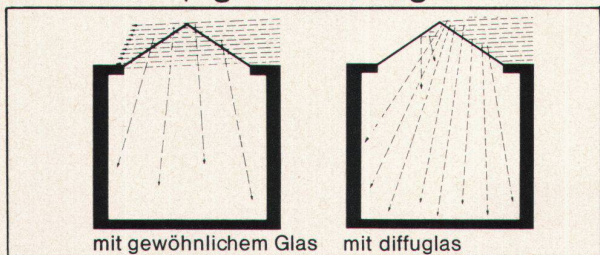
## Anwendungsmöglichkeiten:

diffuglas-Verglasungen werden in allen Bauten verwendet, in denen eine zweckmässige Lichtverteilung und eine Überwachung der Temperaturen notwendig sind. Fenster, Oberlichter, Lichtdecken, Sheds, Dachverglasungen mit Drahtglas oder gewöhnlichem Gussglas usw. werden damit ausgeführt.

diffuglas findet auch zahlreiche Anwendungen bei Trennwänden und Innendekorationen.

# diffuglas

bringt  
besseres + gleichmässigeres Licht!



Verlangen Sie unsere diffuglas-Dokumentation oder Vertreterbesuch.

**diffuglas-Hersteller: Jac. Huber & Bühler,**  
Mattenstrasse 137, 2500 Biel 3    Tel. 032 3 88 33



Flughafen-Immobilien-Gesellschaft Zürich-Kloten  
7 Tanks total 5600 m<sup>3</sup> Schweröl

## **Borsari**    Heizöl- und Benzintanks

60 Jahre Erfahrung  
Erstklassige Referenzen  
Keine Korrosion  
Kein Unterhalt

aus Eisenbeton  
mit  
Plattenauskleidung  
für jeden Bedarf

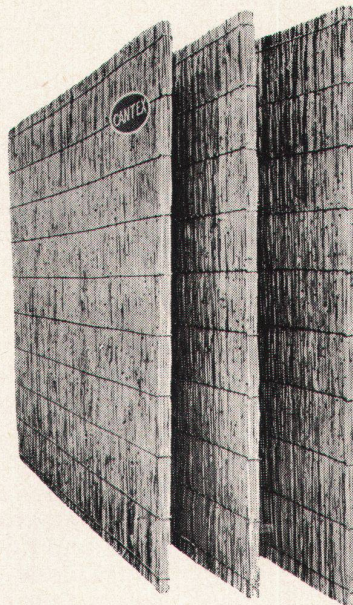
### **Borsari & Co, Zollikon-Zürich**

Tel. (051) 65 86 55

Gegründet 1873

## «CANTEX» gepreßte Schilfrohrplatten

ein hervorragendes Isoliermaterial



Wärmeleitzahl: 0,047

Großformat:  
200 × 150 cm  
und andere

Stärke:	2	2 ½	cm
Gewicht:	4,5	6	kg pro m <sup>2</sup>

Stärke:	3 ½	5	cm
Gewicht:	7,5	9,5	kg pro m <sup>2</sup>

#### Verwendung:

Isolierung von  
Betondecken,  
Flachdächern,  
Verkleidung von  
Mauerwerk,  
freihängende Decken,  
Unterlagsböden usw.

**Bezug durch  
die Baumaterialien-  
handlungen**

Fabrikanten:

### **Vereinigte Schilfwebereien Zürich**

Walchestraße 11

Telephon 051 28 43 63



#### KELLPAX Fabrikationsprogramm :

- Metallbau
- Metallfassaden
- Kellpax-Normtüren
- Kellpax-Türen und -Tore
- «tormatic»-funkgesteuerte Torantriebe
- Alupan-Türblätter
- Kellcopan-Türblätter
- Doppelböden für Kommando- und Computerräume
- Wandtafeln für Schulen + Planung

**gut  
modern  
individuell**

Was immer Sie auch planen, mit KELLPAX bauen Sie: «gut, modern, individuell.»

Wenden Sie sich an den KELLPAX-Beratungsdienst; er steht jederzeit kostenlos zu Ihrer Verfügung.

#### KELLPAX am COOP-Center, Thun-Dürrenast

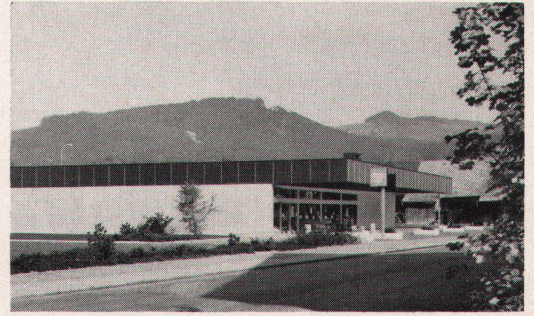
Architekt: Fritz Moser, Molkereiweg 5, Thun

#### KELLPAX-Fassaden

Die Anlage COOP gliedert sich in zwei Fassaden-Aufbauarten.

Die Fassaden Süd, Nord und Ost sind in konventioneller Art aufgemauert und verkleidet mit wetterfesten KELLPAX-Platten 10 mm. Die Sichtseite ist bewehrt mit Peralumanblech 0,7 mm, mattiert und oxydiert. Rückseiten (Gegenzug) mit Reinaluminiumblech 0,5 mm blank. Vertikale Plattenfugen mit 2-Komponenten-Kitt (Thiokol) versiegelt. Sämtliche Plattenkanten sind mit unterem Schlagschutz versehen. Die hinterlüftete Außenhaut ist auf eine Unterkonstruktion aus Aluminium montiert. Die Halteschienen sind verschraubt an die in die Schalung eingelegte Lattung (rostfreie Schrauben). Die Fassadenplatten sind auf die Unterkonstruktion verleimt, also völlig schraubenlos.

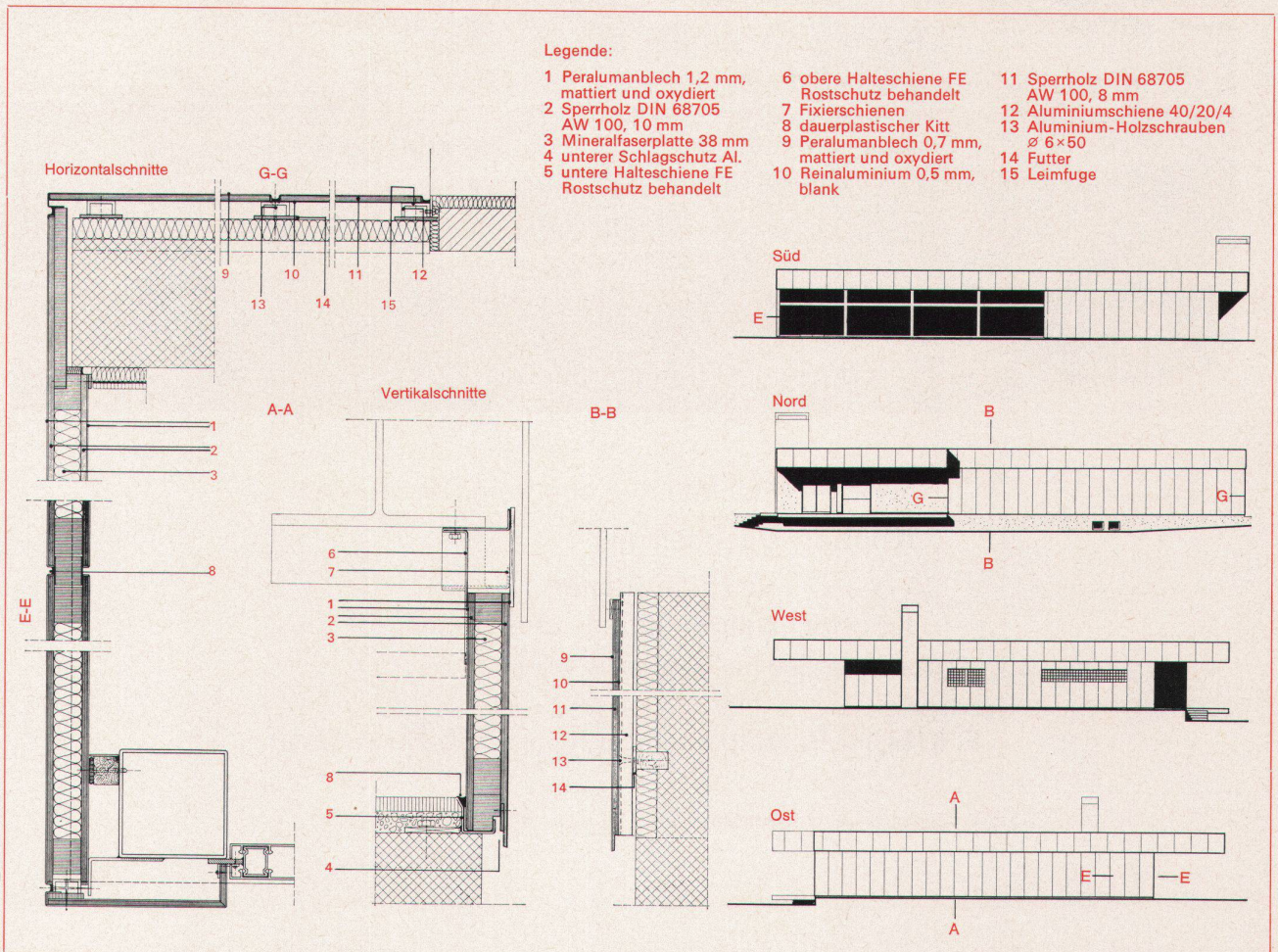
Die Fassaden-Westseite besteht aus KELLPAX-Außenwandplatten von 60 mm Stärke;  $k = 0,85 \text{ kcal/m}^2/\text{h}/\text{C}^\circ$ . Die Außenwandplatten sind beidseitig bewehrt mit Peralumanblech 1,2 mm, mattiert und oxydiert, verklebt auf Hartschicht aus wetterfestem Sperrholz von 10 mm Dicke. Als Mittellage und Isolation ist eine Mineralfaserplatte verwendet worden. Die vertikalen Stoßfugen sind ausgekittet, wie die hinterlüftete Außenhaut, mit 2-Komponenten-Kitt (Thiokol). Die unteren äußeren Plattenkanten sind wiederum mit Schlagschutz versehen.



# kellpax Metallbau

**Keller + Co AG 5313 Klingnau Tel. 056 45 2771**

Technisches Zweigbüro Zürich, Grünhaldenstrasse 6, Telefon 051 46 9977





# Kilcher



Flachdächer und freie Dachformen:

**Kilcher**-Dachbeläge

Rissfreie Bauten:

**Kilcher**-Deformations- und Gleitlager

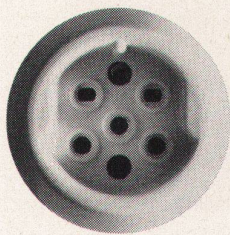
In- und ausländische Patente

F. KILCHER Bausolation AG 4565 Recherswil

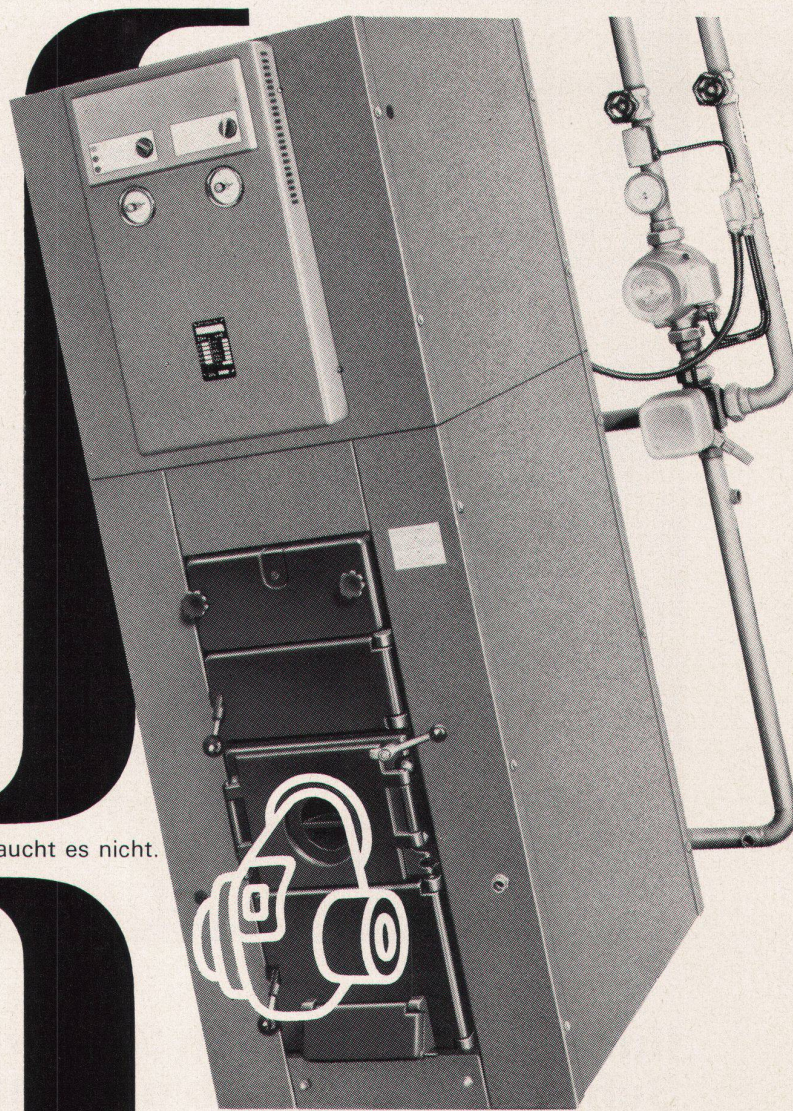
Verlangen Sie bitte Dokumentationen. Tel. 065 / 4 56 45



**Eine Steckdose**



Mehr braucht es nicht.



Er hat alles bei sich, **der**  
**VON ROLL**  
**KOMBIKESSEL**  
**ROLLOMAT** aus Gußeisen

**Eine** Lieferung in Ihr Haus. Die steckerfertige **Einheit:** Wechselbrand-Kessel, Boiler (Chromnickelstahl). Einbausteuerung. Mischer und Pumpe. (Alles fertig verdrahtet.) Und später: EIN Service für alles.

Es gibt einen ROLLOMAT für jedes Haus. In 10 Typen wird er hergestellt, für

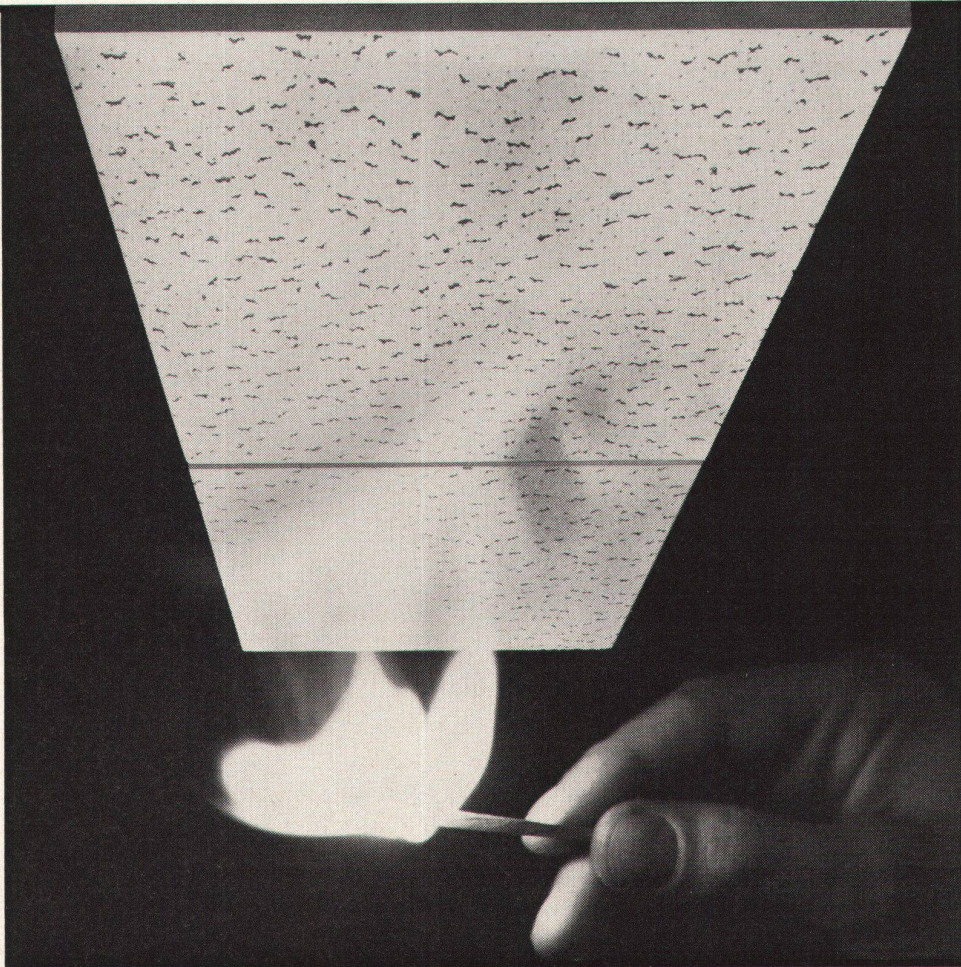
**Leistungen von 15 000 bis 75 000 kcal/h.** Die Steuerung wählen Sie. Den Ölbrenner wählen Sie. Wir liefern die ganze Einheit, innert kurzer Frist, ab Lager.

684

**VON ROLL AG.** Werk Klus, 4710 Klus Telefon 062 71 33 33

VII





K 69

## Ihre Forderung nach Sicherheit und Schönheit lässt sich erfüllen

Mit der PAVAROC-Akustik-Platte haben Sie beides: Schönheit durch die neuen, modernen Dessins und Strukturen – Sicherheit mit dem Mineralfaser-Material, das nicht brennt, nicht glimmt, nicht mottet und weitgehend hitzebeständig ist. Überall dort, wo die Verwendung von unbrennbaren Baustoffen gefordert wird, ist PAVAROC richtig. Sie kennen doch unsere speziell entwickelte PAVAROC-Metallabhängekonstruktion? Mit ihr lassen sich PAVAROC-Decken mit geringem Zeitaufwand montieren.

Verlangen Sie mit dem Coupon Gratismuster mit Verlegeanleitung, Liste der Lagerformate und Kantenausführungen. Unser Beraterteam steht auf Wunsch gerne zu Ihrer Verfügung.

**BON**

Bitte senden Sie mir/uns kostenlos Muster von Pavaroc-Platten mit Verlegeanleitung. Unverbindliche Beratung wird gewünscht: Ja/Nein

Firma:

Strasse:

Ort:

Telefon:

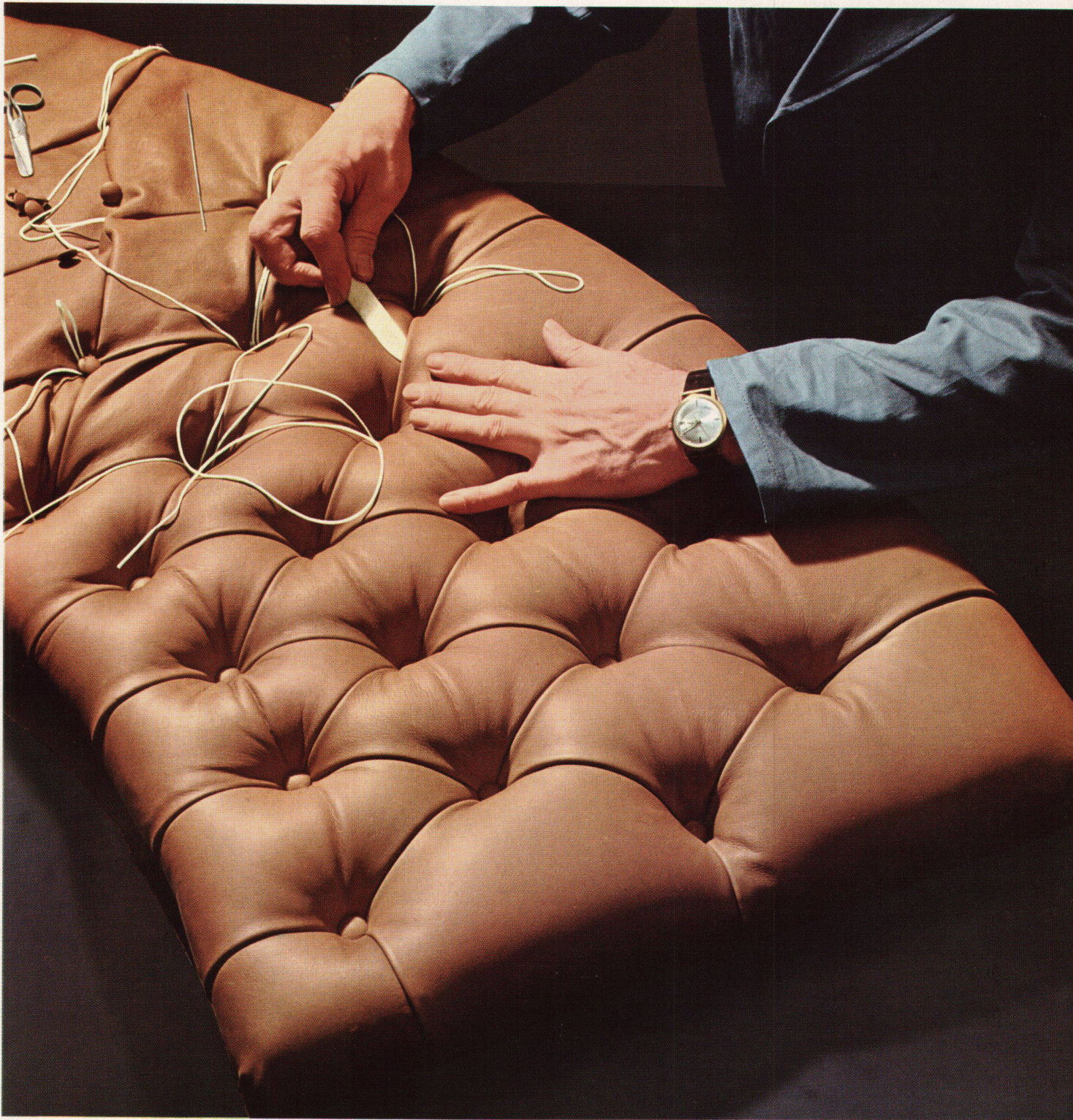
© eingetragene Schutzmarke

**pavaroc**

Pavatex AG  
Jenatschstr. 4  
8027 Zürich  
Tel. 051 237676



echtes Leder



Verkauf: Gut & Co. 8152 Glattbrugg ZH

**LACAR  
NAPPA**

das Schweizer Polsterleder  
für die Hand des Könners  
zur Freude des Kenners -  
charaktervoll ledrig -  
weich, farbecht und langlebig



# LACAR NAPPA

**Das Schweizer Möbelleder  
für die moderne Wohnkultur**

**3 Ausführungen:**

## LACAR-NAPPA

### **Das Standard-Möbelleder, das alle Strapazen aushält**

LACAR-NAPPA ist chromgegerbt und mit Anilinfarben durchgefärbt. Seine Oberfläche ist mit einem feinen, leicht pigmentierten Lackfinish ausgerüstet, der dem Leder seine hervorragenden Gebrauchseigenschaften vermittelt:

Wasser- und ölfest, abwaschbar mit Seifenwasser, lichtecht und nicht abfärbend.

Je nach der verwendeten Rohware ist LACAR-NAPPA mit verschiedenen Narbenprägungen in entsprechenden Preislagen lieferbar.

## LACAR-NAPPA ANILIN

### **Das Möbelleder für Ledernarren**

In voller Weichheit chromgegerbt, mit besten Anilinfarben durchgefärbt, mit Scotchgard imprägniert – Leder, wie es nicht schöner sein könnte.

Seine ausgesuchte Rohware bedingt allerdings einen hohen Preis; seine natürliche Oberfläche ist etwas delikater und sollte vor greller Sonne geschützt werden.

## VELCAR-NAPPA

### **Das Wildleder unter den Möbelleдераn**

Velcar-Nappa ist hergestellt wie LACAR-NAPPA Anilin, wird aber umgekehrt aufgezogen, das heisst, die Leder-Innenseite wird herausgekehrt. Dementsprechend ist diese Seite mit Scotchgard imprägniert.

Velcar-NAPPA ist preisgünstig, unempfindlich gegen Kratzer und nicht sehr heikel.

### **Pflegehinweise:**

Flüssigkeiten und Schmutz aller Art dringen nicht in das Leder ein und können daher leicht abgewischt werden. Gelegentlich mit schwachem Seifenwasser reinigen, gut trocknen lassen und mit farbloser Schuhcreme mittels Wollappen polieren.

Nie Silicon verwenden!

### **Pflegehinweise:**

Zur Vorbeugung Leder schon am neuen Möbel mit Scotchgard-Spray behandeln. Wasser-, Getränke- und Schmutzflecken sofort feucht abwischen.

Fett- und Ölflecken sowie Handgriff- und Kopfliegstellen feucht mit etwas Handseife reinigen, dann mit sauberem Wasser nachwischen. Nach vollständiger Trocknung mit weissem Radiergummi reiben, bis Farbe wieder ausgeglichen. Anschliessend mit Scotchgard-Spray nachbehandeln.

### **Pflegehinweise:**

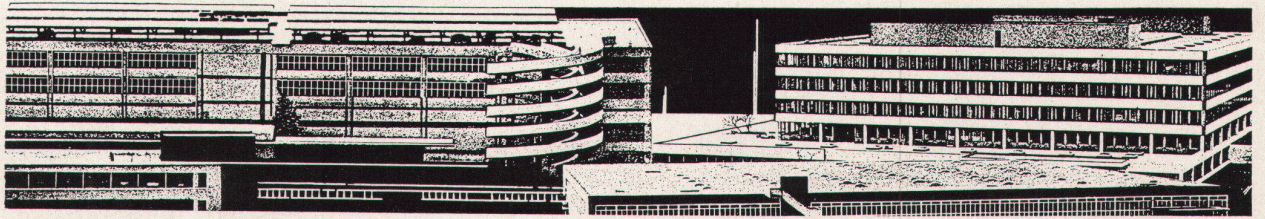
Gleiche Pflege wie bei LACAR-NAPPA ANILIN. An Stelle des Radiergummis kann eine Wildlederbürste verwendet werden.

**Hersteller: Max Gimmel AG, Gerberei, 9320 Arbon**

**Verkauf: Gut & Co. 8152 Glattbrugg, Tel. 051 834411**







Bei solchen Firmen liegen MAMMUT® und TURICUM®

**OERLIKON**  
 SCHWEIZERISCHE LEBENSVERSICHERUNGS- UND RENTENANSTALT  
 U  
 SBG  
 S  
**ESCHER WYSS** **SULZER** **LANDIS & GYR**  
**SAURER**  
 SCHWEIZERISCHE KREDITANSTALT ZÜRICH  
**Globus** Motor- **Bell**  
 PAPIERFABRIK CHAM AG **Columbus** *Feldhaus*  
**SBB** *Innovazione* **ERNST GOHNER AG**  
 SCHWEIZERISCHER BANKVEREIN **COOP** ED. ZÜBLIN & CIE. AG.  
 LOCHER & CIE AG **SCHINDLER**  
 Maschinenfabrik **Oerlikon** 1874  
**MAAG-ZAHNRÄDER** **GEIGY**  
**C I B A** **HHH** BASEL  
**SWISSAIR**

MAMMUT® und TURICUM®  
zwei starke Schweizer Marken

**AEZ**

**Asphalt-Emulsion AG**

MAMMUT® und TURICUM®  
für bituminöse Isolierungen. Seit  
über 50 Jahren verwendet –  
durchwegs mit grossem Erfolg.

Erstellen auch Sie Flachdach-  
beläge, Terrassenbeläge  
sowie Grundwasserisolierungen  
mit MAMMUT® und TURICUM®  
Wir beraten Sie gerne.

Rufen Sie an!  
Telefon 051-258866

**Zürich**

Dr. Juchli

7-48





# Rahmenlösung

Ein Fensterrahmen aus Hostalit Z ist der beste Rahmen für gute Aussichten. Mit seinen vielen Vorzügen – frost- und rostbeständig, immun gegen Hitze und Kälte, durchgefärbt, wasserabstossend, total wartungsfrei – fällt ein Fensterrahmen aus Hostalit Z direkt aus dem Rahmen.

Wenn Sie mehr über Hostalit Z wissen wollen, schreiben Sie uns: Plüss-Stauffer AG, Abteilung Kunststoffe, 4665 Oftringen, Tel. 062/412424. Vertretung der Farbwerke Hoechst AG, Frankfurt a/Main

**Hostalit Z**

**®Hostalit Z – ein Kunststoff von Hoechst**

K 24116/CH

Für den Fachmann: Hoechst verfügt über eine ganze Anzahl Anregungen für das Bauen mit Kunststoffen. Einige Beispiele: Vollkunststoff- und Verbundrahmen aus Hostalit Z für Fenster von Büro-, Kommunal- und

Privatbauten. Zweiflüglige Fensterrahmen, die sich bei Altbausanierungen bewährt haben. Wand- und Deckenverkleidungen aus Hostalit Z in den verschiedensten Formen und mit geringem Gewicht; gut geeignet für die

Modernisierung von Altbauräumen. Kälteschlagzähe, korrosionssichere Dachrinnen aus Hostalit Z: leicht und schnell zu installieren. Schnell zu verlegende Erdgasleitungen mit korrosionssicheren Rohren aus Hostalit Z.



An diesem Haus hat  
der Architekt  
**die Sonnenjalousien**  
**«vergessen»!**

Bewusst und mit guten Gründen! Es braucht keine Sonnenjalousien mehr, wenn im ganzen Haus die



**VERO-SOL**

**Sonnenschutz-  
Vorhänge**

angebracht sind. Hier  
die Gründe:

\* VERO-SOL Vorhänge aus Kunststoffgewebe machen andere Jalousien überflüssig.

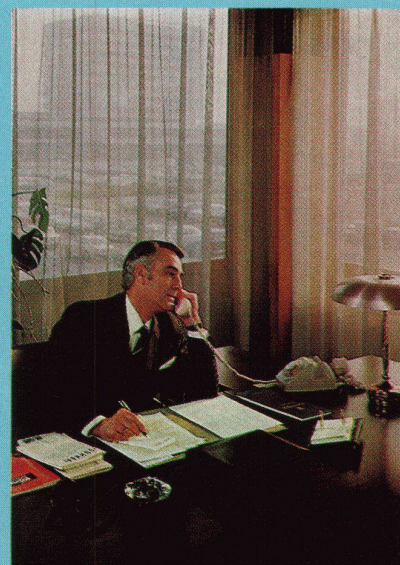
\* VERO-SOL schützt wirksam gegen Sonne (und neugierige Blicke von

aussen!) und lässt trotzdem den Blick nach aussen. Sehen Sie die Wirkung anhand von Bild 2.

\* VERO-SOL sieht aus wie ein schöner Vorhang, hat aber eine unsichtbar aufgespritzte Aluminium-Schicht.

VERO-SOL	Hitze- schutz	Lichtdurch- lässigkeit	Sicht nach draussen	Breite
hochtransparent	44%	46%	sehr gut	120 cm
halbtransparent	61%	20%	gut	120 cm
Dekostoff	68%	5%	sehr beschränkt	120 cm

Neu



\* VERO-SOL hält Hitze von aussen ab. Im Winter wirkt VERO-SOL isolierend und wärmebehaltend nach innen.

\* VERO-SOL lässt sich sehr einfach verarbeiten, ist hochdekorativ und trägt mit seiner Struktur und seinen verschiedenen Farben massgebend zur Raumgestaltung bei.



Van Heugten AG  
Neustadtstr. 8, 6000 Luzern  
Tel. 041/22 55 40

Name: \_\_\_\_\_

Strasse: \_\_\_\_\_

Ort: \_\_\_\_\_



Bahnhofstr. 18, 8001 Zürich  
Tel. 051/23 76 03

Name: \_\_\_\_\_

Strasse: \_\_\_\_\_

Ort: \_\_\_\_\_

**VERO-SOL**

die grundlegend neuen Sonnenschutz-Vorhänge  
(ab Fr. 29.- p. m<sup>2</sup>)

Hier bekommen Sie fachmännische  
Antwort auf alle Fragen bezüglich  
VERO-SOL





# Gestalten Sie die Zukunft mit!

Heute sind es einige markante Gebäude; schon morgen können es viele sein – verkleidet mit Fassaden-Elementen von BLANCO.

Eine neue Zeit hat begonnen. Eine neue Welt. — Hart, realistisch — und doch voll Harmonie. Eine Welt der Technik, der Computer und Raketen. Städte aus Stahl wachsen in den Himmel. Gebäude mit Edelstahl-Fassaden werden das Stadtbild prägen. —

BLANCO Fassaden — Fassaden für die Gegenwart und die Zukunft. Gestalten Sie mit an dieser Zukunft. Beginnen Sie schon jetzt! Sprechen Sie mit Ihren Bauherren. Mit Unternehmern. Sprechen Sie über BLANCO Fassaden-Elemente. Über Profilbahnen und Wandplatten aus Chromnickelstahl. Und schreiben Sie uns! Denn: Die Zukunft hat schon begonnen.



— Form aus Edelstahl

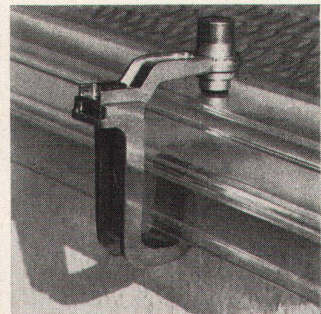
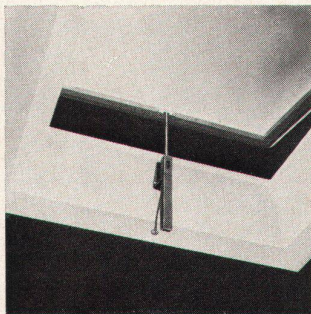
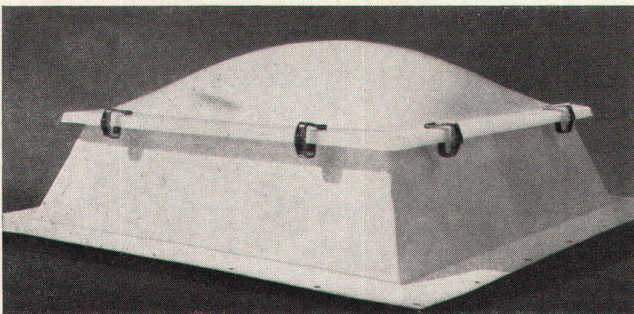


BLANC+CO.  
Metallwarenfabrik  
7135 Oberderdingen/Württ.  
Repräsentant für die Schweiz:  
HANS HUBSCHER  
9008 St. Gallen  
Notkerstraße 150  
Tel.: 071/24 02 22

CUPOLUX

eurodome

+eurobase



Als Konstruktionsfirma mit Oberlicht-Erfahrung seit 1907 haben wir bereits 1963 zu Cupolux und eurodome zeitsparende, vorgefertigte eurobase-Zargenrahmen entwickelt. Unsere Lichtkuppeln, auf Wunsch mit Lüftungsöffner, Dachausstieg und individuellem Bedienungszubehör lieferbar, lassen sich aber ebenso gut auf jeden bauseits erstellten Aufsatzkranz (Beton, Holz, Metall) montieren. Es lohnt sich, uns anzufragen.

Jakob Scherrer Söhne  
Allmendstrasse 7  
8059 Zürich 2  
Tel. 051 / 25 79 80

**anpassungsfähig  
bis ins  
letzte Detail**



Lichtkuppeln Glasdachwerk  
Spenglerei Bleipresswerk





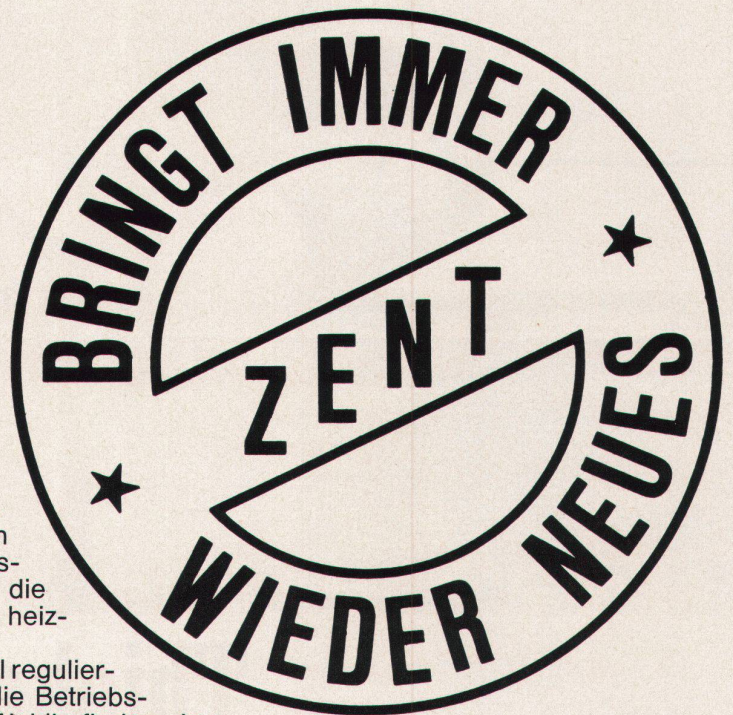
## **Ausgereifte, bewährte Produkte – und immer wieder Neues bringt ZENT**

### **diesmal die ZENT FRENGER Streifendecke**

Sicher kennen Sie die ZENT FRENGER Deckenstrahlungsheizung in Kassettenform. Sie hat sich in vielen repräsentativen Bauten auf der ganzen Welt bewährt. Unsere Ingenieure suchen immer nach neuen Lösungen: so haben sie die **ZENT FRENGER Streifendecke** geschaffen. Sie können nun die ZENT FRENGER Decke frei wählen – **mit Kassetten oder Streifen**. Für den Innenarchitekten ergeben sich neue, vielversprechende Gestaltungsmöglichkeiten. Daneben hat auch die ZENT FRENGER Streifendecke viele heiztechnische Vorteile zu bieten:

- Sie ist rasch aufgeheizt und schnell regulierbar, dies wirkt sich günstig auf die Betriebskosten aus, aber auch auf das Wohlbefinden der Bewohner (keine Kopfwärmeheizung).
- Die freie Raumgestaltung ist nicht durch sichtbare Heizkörper behindert.
- Die ZENT FRENGER Streifendecke ist gleichzeitig immer auch eine vollwertige Schallschluckdecke.
- Sie wird auf Wunsch durch unsere Spezialisten montiert.

Aber noch weitere Vorteile hat die ZENT FRENGER Streifendecke zu bieten. Sie lernen sie am besten kennen, wenn Sie die ausführliche **Dokumentation verlangen**, die bei uns für Sie bereit liegt. Wussten Sie übrigens, dass die ZENT FRENGER Deckenstrahlungsheizungen auf einem **Weltpatent** beruht? Sie wird in mehr als 20 Ländern hergestellt und verkauft.



ZENT AG BERN, 3072 OSTERMUNDIGEN  
Tel. 031/511411



Niederlassungen in Deutschland, Frankreich, Italien, Österreich und Skandinavien



# Spitzenklasse!



## Thiokol- Fugendichtungsmassen

**Thiokol®**

Thiokol-Gesellschaft mbH  
68 Mannheim-Waldhof  
Sandhofer Straße 96-106



Vertreter für die Schweiz:

Wer hier arbeitet, muß Spitzenklasse sein. Genau wie die Fugendichtungsmasse!

Seit über einem Jahrzehnt sind Thiokol-Fugendichtungsmassen die unbestrittenen Spitzenreiter. In anderen Ländern, z. B. in den USA, haben sie sich noch länger bewährt. Und Bewährung in der Praxis bedeutet Sicherheit. Das verlangen Architekten und Unternehmer von jedem hochwertigen Baumaterial.

Darum bedeutet jede Kartusche, die

Sie verarbeiten, Sicherheit und – Spitzenklasse!

Ob Metall, Glas, Beton, Holz oder andere Werkstoffe: Thiokol-Massen haften einwandfrei, bleiben dauerelastisch und alterungsbeständig. Achten Sie darauf auf den Namen Thiokol, wenn es um Fugenabdichtungen geht.

Herstellerfirmen, die den flüssigen Polysulfidkautschuk Thiokol LP für die verschiedenen Anwendungen in der Praxis weiterverarbeiten, weisen wir Ihnen gerne nach.

**Chem. Fabrik Schweizerhall,**

**Postfach 4000 Basel 13**

**Tel. 061 43 88 90**





## Es gibt solche und solche

(Kunststoffplatten)

Aber es gibt mehr solche als  
solche (Kunststoffplatten)  
ARGOLITE sind solche!!!  
ARGOLITE – Kunststoffplatten  
vertragen viel mehr als Spaß

# Argolite

Argolite Kunststoffplattenwerk,  
6130 Willisau LU  
Telephon 045 / 6 19 12



# Eignet sich Roofmate für Flachdach-Isolierungen nicht?

**Doch! 3½ Millionen Quadratmeter Roofmate\*-Platten, bis heute in Schweizer Dächer verlegt, erbringen den Beweis. Jeder Quadratmeter Roofmate hat die an das Material gestellten hohen Anforderungen erfüllt. Bei fachgerechter Verlegung bietet Roofmate dem Bauherrn und dem Flachdach-Unternehmer Gewähr für eine wirtschaftliche, problemlose Dachisolierung- auf Jahrzehnte hinaus.**

Ein gutes Isoliermaterial macht noch lange kein gutes Flachdach, aber:

Roofmate hat einen besonders guten, dauerhaften Isolierwert ( $\lambda=0,026 \text{ kcal/m h } ^\circ\text{C}$ ).  
Roofmate ist praktisch gegen Wasser- und Feuchtigkeitseinwirkungen unempfindlich.  
Roofmate hat eine hohe Druck- und Trittfestigkeit.

Roofmate hält alle im Flachdach auftretenden Temperaturen schadlos aus.

Roofmate ist volumenbeständig, verrottungsfest und bei Feuer selbstlöschend.

Roofmate eignet sich für konventionelle Dächer wie auch zur Verlegung unter Kunststoff-Dachfolien.

Uebrigens, Roofmate-Platten werden von Facharbeitern gerne verlegt; sie sind leicht, sauber und staubfrei.



*\*Eingetragenes Warenzeichen The Dow Chemical Company \**



Schneider + Co. AG,  
Isolierungen und Industriebedarf  
Scheideggstrasse 2, 8401 Winterthur  
Telefon 052 29 13 21

**schneider+co**



# Überall wo es darauf ankommt...



## ...Chromnickelstahl

**Die Raketentechnik braucht Werkstoffe, die unbeschadet durchs Feuer gehen. — Die Wahl fiel auf Chromnickelstahl.**

**Ein Material, das solchen extremen Beanspruchungen widersteht, bewährt sich auch im irdischen Alltag:**

## In der Haushaltsküche zum Beispiel.

Es gibt praktisch kein Material, das alle Vorzüge des Chromnickelstahls in sich vereint: Hitze- und wasserbeständig — enorme Lebensdauer — Korrosionssicherheit — Elastizität — Hygiene — Schönheit.

Daher fabriziert Franke Abdeckungen wie Spültische nur aus Chromnickelstahl. Jahrzehnte umfassender Erfahrung im Umgang mit diesem Werkstoff und in der Ausstattung moderner Haushaltsküchen machen dieses Unternehmen zum besten Partner für Sie.

Wenn Sie mit Chromnickelstahl bauen: Vertrauen Sie sich dem Spezialisten an — Franke in Aarburg.

Der Fachmann rät Ihnen:

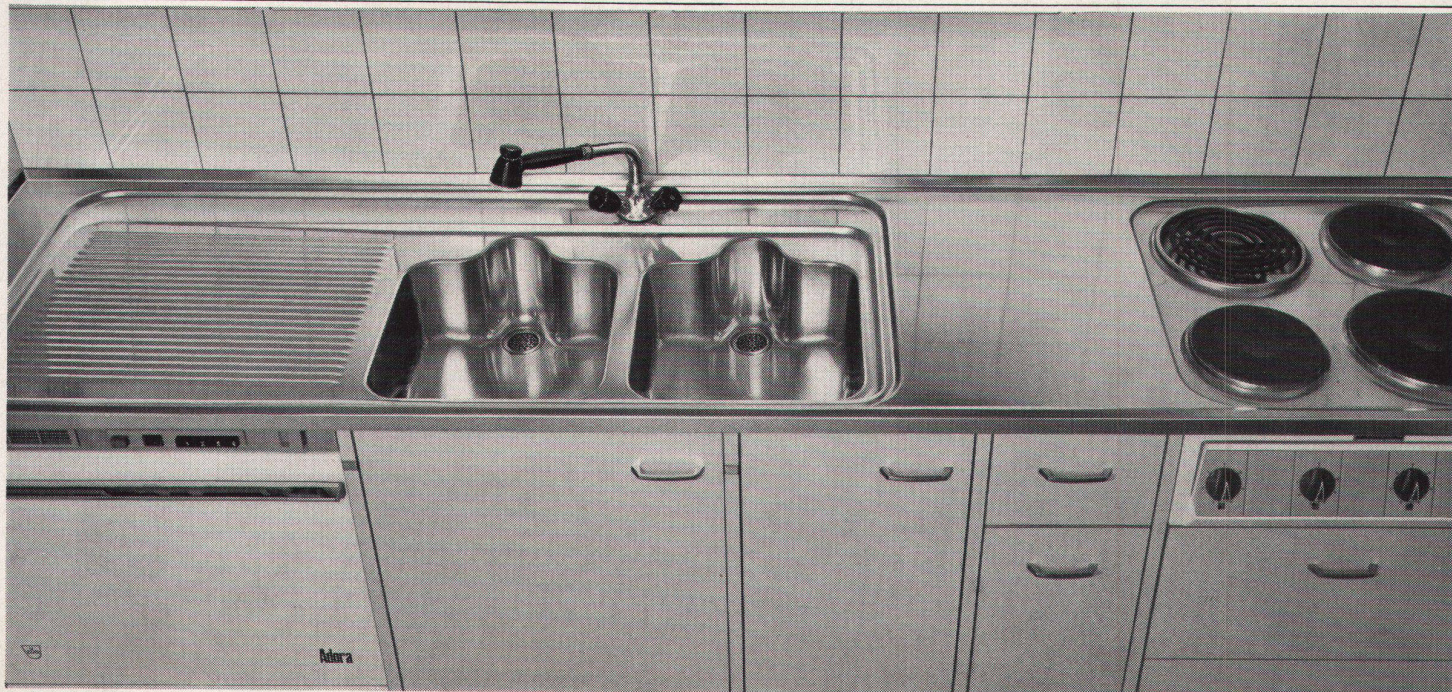
Überall, wo mit Wasser gearbeitet wird (am und um den Spültisch) und wo Hitze auftritt (also rund um das Kochzentrum), brauchen Sie Chromnickelstahl.

Franke liefert:

Abdeckungen — Spültische — Haushaltsküchen — Grossküchen — Zivilschutzküchen — Fassadenelemente — Türen und Fenster — Behälter und Apparate.

Dokumentation:

Zu jedem Franke Arbeitsgebiet ist umfangreiches Dokumentations- und Referenz-Material erhältlich. Bitte geben Sie Ihre Interessen bekannt.



# FRANKE



---

Wohnungen mit

---



---

lassen sich  
leichter vermieten

---

---

weil sie formschön sind und gefallen (ausgezeichnet mit «Die gute Form 1968»), weil sie praktisch sind (sie sind leicht sauber zu halten, da sie auch innen mit Kunstharzplatten belegt sind), weil sie zuverlässig sind (die Kehrriechterhalterung z. B. hält wirklich).

---



---

Unsere Spezialisten für Küchen beraten Sie gerne für Ihre Bauvorhaben.

---

---

Bruno Piatti  
Bauelemente

---

---

8305 Dietlikon  
Telefon 051 93 16 11

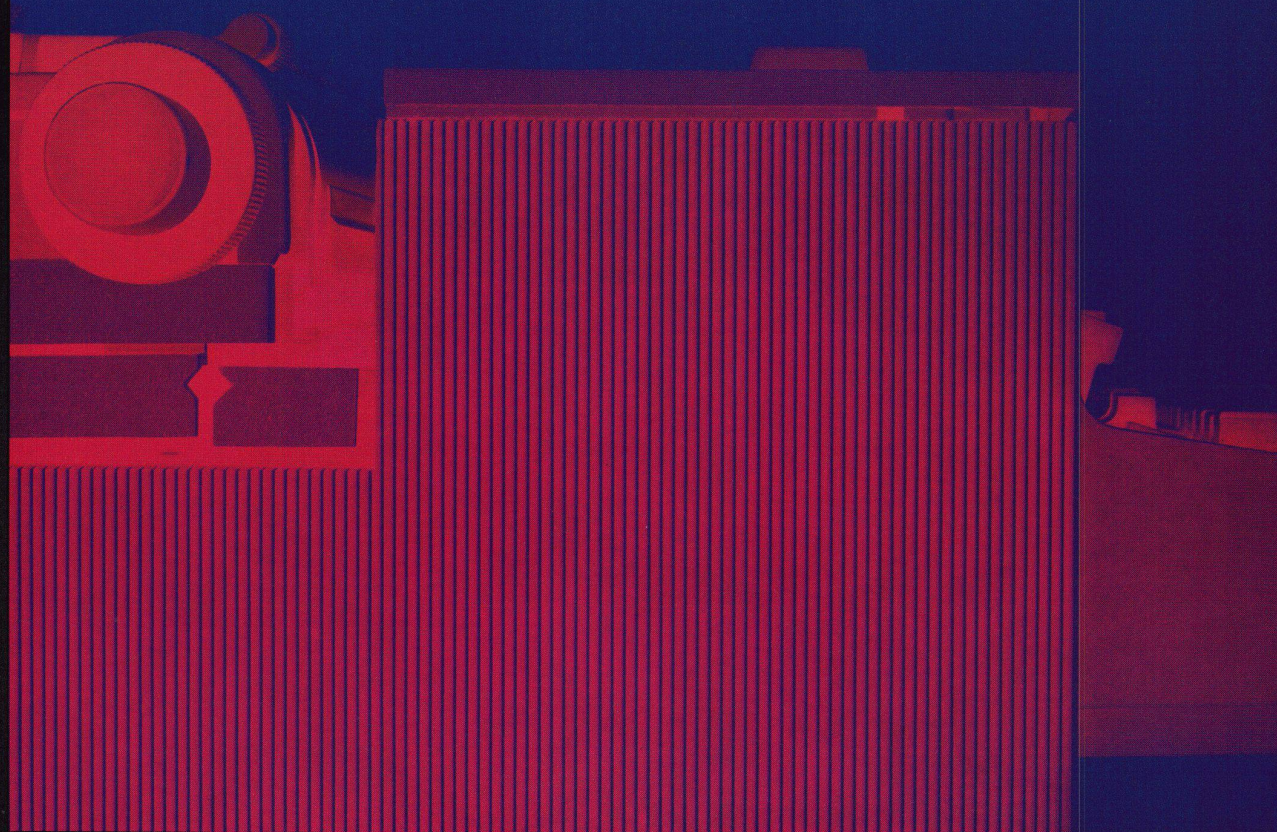
---





Information ist der Buchstabe B, der Buchstabe R, der Buchstabe I, der Buchstabe E, der Buchstabe F - aneinandergereiht ergeben diese Buchstaben die viel aussagefähigere Information "BRIEF". Der DANKBRIEF, der MAHNBRIEF oder auch der LIEBESBRIEF sind Botschaften offensichtlich sehr verschiedenen Inhalts. Drei weitere Arten von Information, die mitzuteilen sind, die zu schreiben sind um gelesen zu werden, die einen Weg vom Gedanken auf das Papier finden müssen - über das Tastenfeld, den Mechanismus und die Lettern des bestgeeigneten Modells aus dem weltbekannten Schreibmaschinenprogramm Olivetti.

# Information durch Olivetti



*Elektrische Schreibmaschinen mit proportionalem Wagenschritt — Elektrische Büroschreibmaschinen — Elektrische Schreibmaschinen mit OCR-Schrift — Elektrische Leichtschreibmaschinen — Standard Büroschreibmaschinen — Manuelle Leichtschreibmaschinen — Kofferschreibmaschinen*



Ein  
leichter  
Druck...



und das  
Wasser  
fließt

## kuglopress

Man kann sich keinen einfacheren und hygienischeren Apparat vorstellen ! Ideal für alle öffentlichen Anstalten, Hotel-Lavabos, Restaurants und Kliniken, Fabriken, Büros, Kinos, etc. Es ist so einfach, mit einem leichten Druck

des Fusses Wasser laufen zu lassen ! Der Kuglopress, welcher jede manuelle Betätigung ausschliesst, verhütet jegliches Ansteckungsrisiko und entspricht den Anforderungen in bezug auf Sauberkeit und Wirtschaftlichkeit.

# kugler

Metallgiesserei & Armaturenfabrik AG. Genf – Zürich



Gehen Sie auf sicher,  
wenn es um  
die Heizung und  
Warmwasserbereitung geht.  
Beim Hoval-Kessel  
wird die Sicherheit  
mitgeliefert

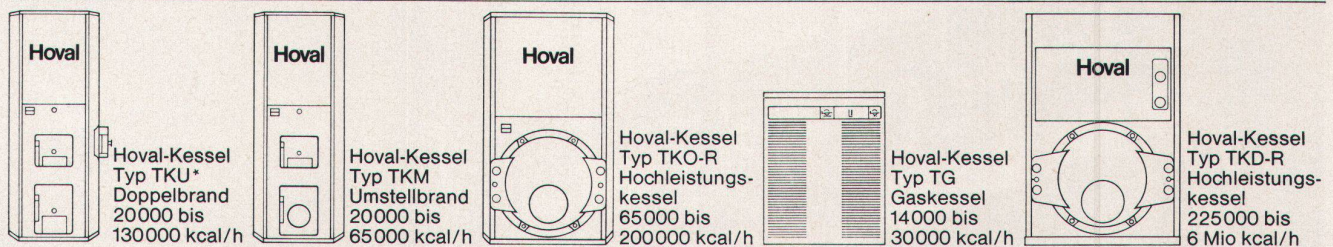
Eine Heizungs- und Warmwasserbereitungsanlage muss Ihnen ein Leben lang jeden Tag Komfort bieten. Sie gehört deshalb zu den wichtigsten Anschaffungen in jedem Haus. Zu den Anschaffungen, auf die man sich jederzeit verlassen will. Darum legt Hoval nicht nur grossen Wert auf

die Qualität der Konstruktion, sondern pflegt auch den Kundendienst. Das bedeutet für Sie, dass Ihre Anlage einwandfrei läuft und dass sie Ihnen – jederzeit – den uneingeschränkten Hoval-Komfort bietet: Sparsame Heizung und unbeschränkt Warmwasser zu niedrigsten Kosten.

Ob Sie Oel, Gas oder feste Brennstoffe verfeuern, es lohnt sich für Sie, dem Hoval-Kessel den Vorzug zu geben. Hoval-Kessel gibt es für Ein- und Mehrfamilienhäuser, Hotels, Schulen und Gewerbebetriebe, für Neubauten und für die Modernisierung bestehender Häuser. Verlangen Sie kostenlos nähere Unterlagen.

Hoval Herzog AG,  
Feldmeilen  
Telefon 051 731282  
Basel Bern Lausanne  
Lugano

Verkauf und Service auch  
in Deutschland (Krupp-  
Kessel) Oesterreich,  
Benelux, England,  
Frankreich, Italien



\* Auch für Schwimmbadheizungen erhältlich

# Hoval

Hoval-Kessel – der Begriff für Heizung und Warmwasser



---

---

## neuer Europa-Sifon

Neu in der Form: etwas schlanker, schlicht und funktionsgerecht. Bewährt in der Technik: hochwertig in Material und Bauart; Messing verchromt, strömungskonformer Durchfluss, einfache Montage mit Quetschring.

Der Europa-Sifon ist lieferbar in den Größen 5/4" x 5/4" und 5/4" x 1 1/2".

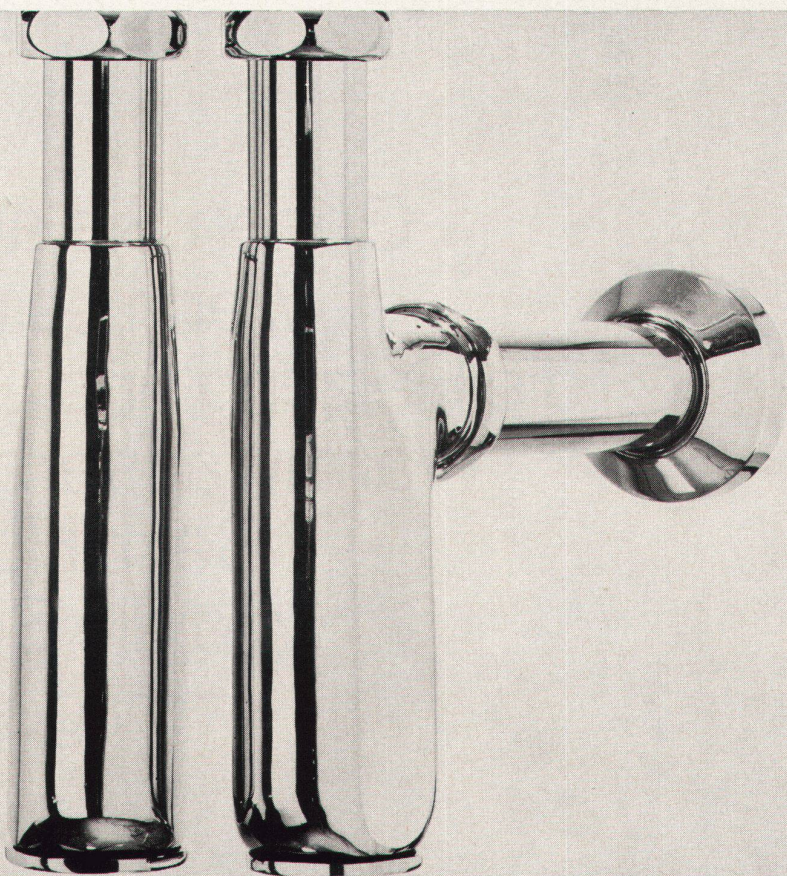
---

---

# sanitas

---

---



---

## Hallenbad Luzern

Kunststoffdachhaut und Isolationen der Schwimmbecken aus

# Sarnafil®



Verlangen Sie unsere  
Dokumentation

**KUNSTSTOFF AG SARNEN**

6060 Sarnen  
Telefon 041-85 23 33





## Der Feuerschutz ist drin in jeder Faser

Leavil, die neue Faser für Heimtextilien, ist gegen Feuer geschützt. Wozu? Um Zimmerbrände (die häufiger vorkommen als der Laie sich's denkt) schon im ersten Anfang zu ersticken. Denn Leavil hat den Feuerwehrmann in sich. Leavil löscht sich selbst, indem es die Flamme nicht aufnimmt. Feuerkeime verglimmen gleich.

Dass Leavil den Feuerschutz enthält, ist ein echter Vorteil. Leavil ist nicht

entflammbar. Und die Unbrennbarkeit von Leavil geht nicht auf Kosten anderer guter Eigenschaften. Leavil ist so vielseitig, so weich, so füllig, so pflegeleicht, wie man das von Heim-Synthetics nur erwarten darf. Und als willkommene Dreingabe enthält Leavil den Feuerschutz.

Wenn Sie Vorhänge, Decken, Polstermöbel, Teppiche herstellen – wenn Sie Intérieurs gestalten: Schenken

Sie Ihren Kunden den Feuerschutz dazu. Wählen Sie Leavil – aus dem Hause Châtillon.

Châtillon SpA,  
Via Conservatorio  
7-13, Mailand

In der Schweiz:  
G. V. Ruzio, Zürich,  
Tel. 53 78 38



F 2-9

XXIII



# ROYALS

## Eingriff-Drehkipp

Laiengerechte Bedienungsweise  
(keine Bedienungsanleitung erforderlich)

### Progressiver Anzug

Griffolive in Verschlussstellung senkrecht.  
kein störendes Bedienelement ragt in  
die Glasscheibe.

Die kritischen Stellen für das Eindringen  
von Wind und Regen (besonders bei  
Hochhäusern) werden durch waagrechte  
untere und obere Mittelverschlüsse  
sicher verriegelt.

### Geringes Blendrahmenfreimaß

Der feinjustierbare Schließbock bietet  
besonders in Verbindung mit dem verstell-  
baren ROTO-Regler A 70 und den  
besonders konstruierten Rahmenbändern  
die Möglichkeit, die Falzlufte nachträg-  
lich zu korrigieren.

In Drehstellung rastet die Griffolive ein.  
Die Griffolive ist abnehmbar.  
Auf Wunsch  
Ausführung mit Steckverschluß.

Obere Flügelhalterung Rotomatschere  
verdeckt oder ROTO-Regler. Dadurch eine  
immer funktionierende Fehlbedienungs-  
sicherung, die nicht durch Farbver-  
klebung oder Funktionsstörung wirkungs-  
los gemacht werden kann.

Fixierende Spaltlüftung durch den ROTO-  
Steller

Griffolive kann in beliebiger Höhe  
angebracht werden.

Baukastensystem · Lagerbeschlag · Ver-  
wendung handelsüblicher Verbund-  
beschläge · keine besonderen Holzquer-  
schnitte · schnell und leicht anzuschlagen

### Anwendungsbereich

maximale Flügelbreite	ca. 1,60 m
maximale Flügelhöhe	ca. 2,00 m
maximales Flügelgewicht	ca. 100 kg

Lieferung  
nur über den Baubeschlag-Fachhandel

ROTO FRANK AG, Bändlistrasse 39, 8048 Zürich

Telefon 051/62 46 22

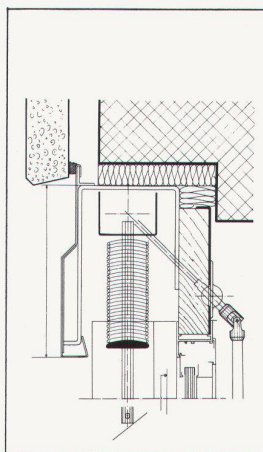




Hochhaus Lämmlisbrunn  
Baudepartement des Kantons St. Gallen  
Architekten:  
Glaus + Stadlin  
Eschenstrasse 1, St. Gallen  
Foto: J. Stieger, Kaiserstuhl

Die Vielseitigkeit des SCHENKER-Storenprogrammes erlaubt Ihnen mehr Spielraum in der Fassadengestaltung. Unsere sturmsicheren Raffstoren zum Beispiel gibt es in zwei Ausführungen. Sie können wählen: 80 mm oder 58 mm breite Lamellen — je nach der Rasterwirkung, die Sie wünschen. Auf der Rückseite dieses Blattes sehen Sie einige Beispiele.

Emil Schenker AG, 5012 Schönenwerd, Telefon 064 / 41 20 31



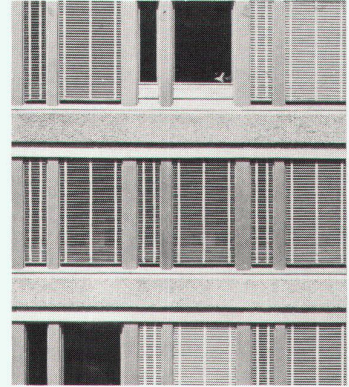
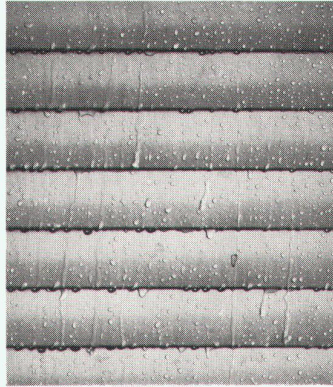
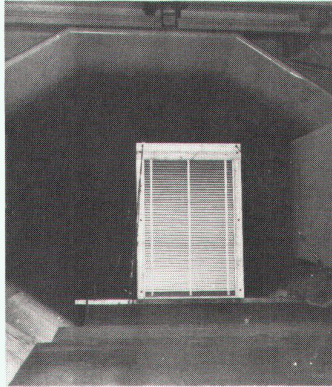
*Schenker* Storen



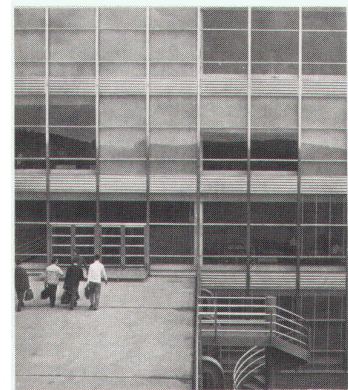
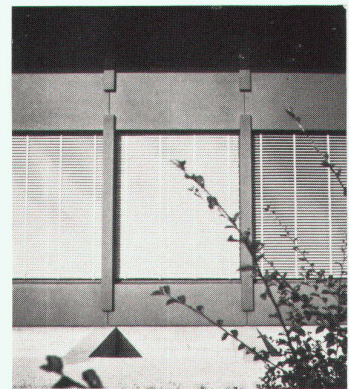
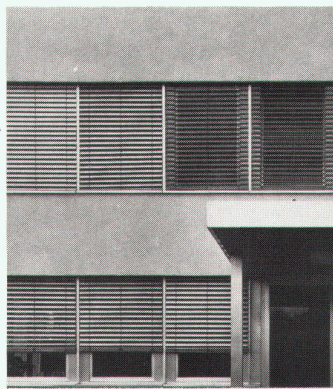


Seit über  
10 Jahren  
fabrizieren wir  
sturmsichere  
Raffstoren...

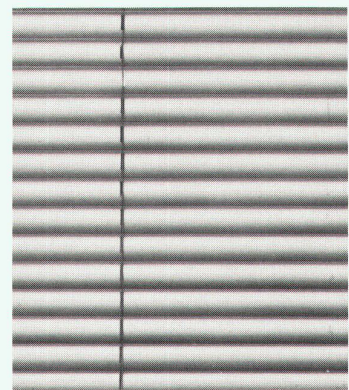
...schon 1961  
sind diese im  
grossen Wind-  
kanal der  
Flugzeugwerke  
Emmen  
hart getestet  
worden



Inzwischen  
hat die Praxis  
getestet. – Die  
sturmsicheren  
**SCHENKER-**  
Raffstoren  
haben gut  
abgeschnitten



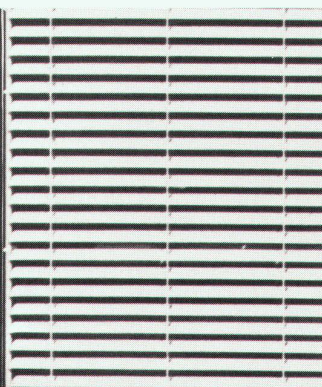
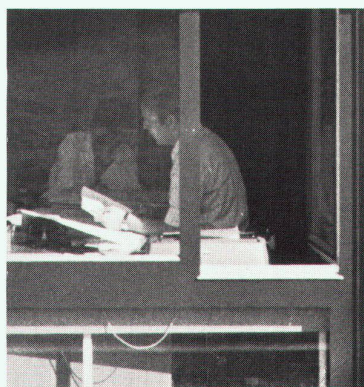
Deshalb  
haben wir ein  
Plus  
in Sachen  
Erfahrung



und noch  
etwas...

SCHENKER-Raffstoren gibt es in  
drei verschiedenen Lamellen-  
breiten:  
80 mm, randgebördelt,  
sturmsicher!  
58 mm, randgebördelt,  
sturmsicher!  
50 mm, flexibel

Wenn Sie Ihre nächste Fassade  
gestalten, so denken Sie an die  
drei Rastermöglichkeiten mit  
SCHENKER-Raffstoren.



Emil Schenker AG  
5012 Schönenwerd  
Telefon 064 4120 31

Vertretungen in:  
Basel Bern Biel Chur Fribourg  
Genève Lausanne Locarno  
Lugano Luzern Neuchâtel  
St. Gallen Sion Solothurn  
Winterthur und Zürich





## Mit den **Bitherm BM** beginnt das Zeitalter der extrem wirtschaftlichen «Miniatur»-Heizkessel

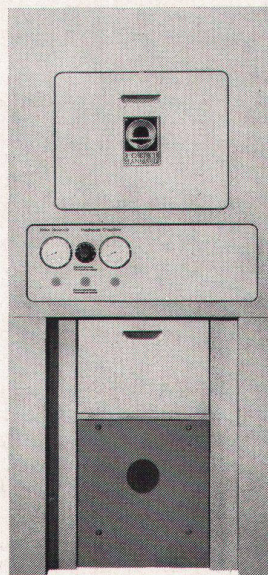
### Wichtige Argumente für Ihren Bauherrn:

Die Erfahrung hat gelehrt, dass Wechselbrandkessel kaum mit einem anderen Brennstoff als Öl gefeuert werden. Wir haben daraus die Konsequenz gezogen und einen neuen Kleinheizkessel, der ausschliesslich für Ölfeuerung bestimmt ist, entwickelt: den kompakten und überdurchschnittlich wirtschaftlichen Bitherm BM.

Bekanntlich spielen die Baukostensenkung und Platzeinsparung heute eine entscheidende Rolle. Diesen Anforderungen entspricht die Serie Bitherm BM: geringere Investitionen und geringerer Raumbedarf! Zudem ein weiterer entscheidender Vorteil: reine Ölfeuerung garantiert einen absolut sauberen Betrieb: der Heizraum kann für andere Zwecke gebraucht werden (Bügelzimmer, Trocknungsraum, Spielzimmer, Bastelraum usw.).

- Kein Russ und Staub. Der Heizraum kann deshalb als Trocknungs-, Bastelraum usw. verwendet werden.
- Praktisch geräuschloser Betrieb.
- Äusserst geringe Abmessungen.
- Vorteile der Gussgliederkessel: Lange Lebensdauer – Vergrösserung möglich.
- Der korrosionsbeständige Chromnickelstahl-Boiler liefert Warmwasser «à discrétion».

Die 11 Modelle der BM-Serie sind dermassen kompakt, dass man geradezu von «Miniatur-Kesseln» sprechen kann.



Heizkessel Bitherm	Leistung kcal/h	A mm	B mm	H mm	Warmwasser-Leistung max. l/h 60°C
BM 14	20000	671	700	1560	270
BM 15	26500	671	700	1560	270
BM 16	33000	881	700	1560	380
BM 17	39500	881	700	1560	380
BM 26	46000	923	700	1770	780
BM 27	58000	923	700	1770	780
BM 28	70000	1403	700	1770	1200
BM 29	82000	1403	700	1770	1200
BM 210	94000	1403	700	1770	1200
BM 211	106000	1403	700	1770	1200

**IDEAL STANDARD**  
4657 Dulliken, Telefon 062 211115 AG



# Wird Ihnen angst und bang, vor lauter Teppichnamen und Fantasiebezeichnungen, vor lauter Preisvergleichen und Qualitätsbeschreibungen?

AGENA TUFTING  
Tapisom Tiara Leacryl 27.50  
Tiara Leacryl 29.50  
Tiara Leacryl 30.50  
Tiara Leacryl 44.50  
SININARA  
GRASMAITTE  
Celtwist 58.58.-  
Valara Strong  
Valara Strong 61.-  
Siesta-Perlon 29.75  
Waron  
Waron 58.-  
Kingtwist Acrilan  
Kingtwist Acrilan  
Tiara Leacryl  
Tiara Leacryl  
RABAT (BERBER) 50  
RABAT (BERBER) 50  
CONTESSA-TUFTING 62.50  
Celtwist 62.50  
Celtwist  
Celtwist  
TITLIS BOUCLÉ  
TITLIS BOUCLÉ  
TITLIS BOUCLÉ  
TITLIS BOUCLÉ  
Perlon Twist 59.50  
Papirama Acril  
Papirama Acril  
Perlon Twist 59.50

Perlon Twist  
REAL TUFTING  
37.-  
49.75  
Perlon Twist  
CONTESSA-TUFTING  
Tiara Leacryl 32.-



## Für jedes Teppich-Problem gibt es die richtige Lösung: das Hassler-Sortiment!

Verschenden Sie Ihre kostbare Zeit nicht mehr mit mühsamem Ausrechnen von Quadratmeter-Preisen, Laufmeterkosten und zaghaftem Prüfen von unzähligen Qualitätsmustern. Gehen Sie einfach zu Hassler.

Das Hassler-Sortiment ist eine speziell für schweizerische Verhältnisse und Ansprüche selektionierte Auswahl an Teppichen und Bodenbelägen aus der gesamten Weltproduktion. Sie können sich darauf verlassen: Jedes Produkt im Hassler-Sortiment wurde erst nach strengster Prüfung aufgenommen, und für jedes Produkt übernimmt Hassler die volle Garantie.

Wie immer Ihr Teppich- oder Bodenbelags-Problem aussieht: ziehen Sie das Hassler-Sortiment zu Rate!

In der ganzen Schweiz

### HASSLER

Für weitere Auskünfte und Bezugsquellen-Nachweis: Hans Hassler AG, Kasinostrasse 19, 5000 Aarau, Telefon 064/22 21 85



Neu von  
Ideal Standard

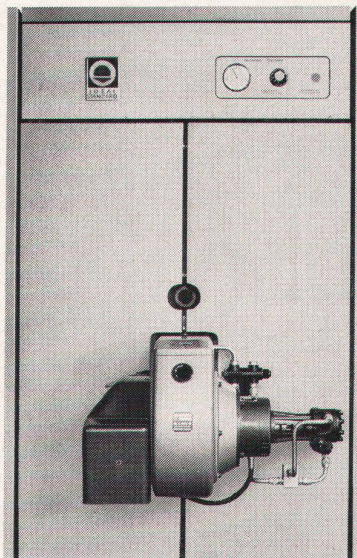
## Der Überdruckkessel GD: Mit dem geringsten Raumbedarf pro Leistungseinheit

### Wichtige Merkmale des Überdruck-Heizkessels GD:

Die neuen Heizkessel der Serie GD beanspruchen – da Überdruck-Feuerung – ausserordentlich wenig Raum pro Heizleistung. Der Kaminquerschnitt kann reduziert werden, da die Kessel vom Kaminzug unabhängig sind. Zu diesen wesentlichen Vorteilen der Überdruck-Feuerung bieten die Heizkessel GD die charakteristischen Vorzüge der Gliederbauweise: geräuscharmer Betrieb, lange Lebensdauer, Lieferung im Block montiert oder in einzelnen Gliedern, spätere Erweiterungsmöglichkeit... der «GD» ist die ideale Lösung!

- Geringster Raumbedarf dank dem Überdruckprinzip, optimale Wärmeabgabe, erreicht durch die turbulente Rauchgasführung.
- Gliederkessel aus korrosionsbeständigem Spezial-Gusseisen gewährleistet lange Lebensdauer, geräuscharmen Betrieb, spätere Erweiterungsmöglichkeit.
- Minimaler Überdruck (max. 20 mm WS), Voraussetzung für ruhigen Betrieb.
- Kleiner Kaminquerschnitt (Kessel unabhängig vom Kaminzug), ergibt Kosteneinsparung.
- Möglichkeit der Kesselmontage auf dem Dach.
- Gleichmässige Bodenbelastung, da jedes Kesselglied mit angegossenen Füessen.
- Chromstahlboiler mit hoher Warmwasserleistung.

Mit den 18 kompakten Kesseleinheiten der GD-Serie lösen Sie jedes Heizproblem, von kleinen Miethäusern bis zu grossen Wohnblöcken, raumsparend und wirtschaftlich.



Heizkessel Bitherm	Leistung kcal/h	A* mm	B mm	H mm	Warmwasser- Leistung max. l/h 60°C
GD 3	132 000/ 356 000	1091/ 1811	950	2340	1720- 3450
GD 4	380 000/ 785 000	1480/ 2640	1860/ 2620	1800	2040- 4080

\* mit Rauchabgang

**IDEAL  
STANDARD**  
AG

4657 Dulliken, Telefon 062 211115



# Küchenbau → unsere Spezialität



Sie planen eine Küche – wir helfen Ihnen auch schwierige Ansprüche und Wünsche zu verwirklichen. Dank einer grossen Auswahl genormter Grundelemente und jahrelanger Vertrautheit im Küchenbau, meistern wir selbst knifflige Probleme. Der gute Ruf der Kuhn-Küchen gründet sich übrigens von jeher auf erstklassiges Material und auf angemessene Preise.

## Sanitär-Kuhn

Sanitär-Kuhn AG  
8952 Schlieren  
Münchwiesen 3  
Telephon 051 98 23 11


Küchen-Ausstellung  
geöffnet 8-12 und 13-17 Uhr.  
Samstag geschlossen.  
Interessenten können uns  
nach telefonischer Ver-  
einbarung auch ausserhalb  
der Bürozeit besuchen.



Sanitär-Kuhn AG  
4000 Basel  
Missionsstraße 37  
Telephon 061/43 66 70

Küchen-Ausstellung  
geöffnet Montag bis Freitag  
7.45-12  
und 13.45-18 Uhr.





**Von Flums  
für Isolationen  
Spitzenprodukte:  
Flumroc®**

Flumroc ist der neue Name für die vielen bewährten und neuen Isolierprodukte aus Steinwolle, welche die Firma Schmelzwerk Spoerry AG, Flums, für die verschiedensten Anwendungsgebiete im modernen Bauwesen bereithält.

Wer mit geringem Arbeitsaufwand bei Mauern, Böden, Decken, Zwischenwänden, Dächern, Leitungsröhren oder Luftkanälen einen wirksamen, unbrennbaren, hitzebeständigen, volumenkonstanten Schutzwall gegen Lärm, Klimawechsel, Wärmeverlust einbauen will, wählt als zweckmässige Mittel Flumroc-Produkte.



isoliert brandsicher

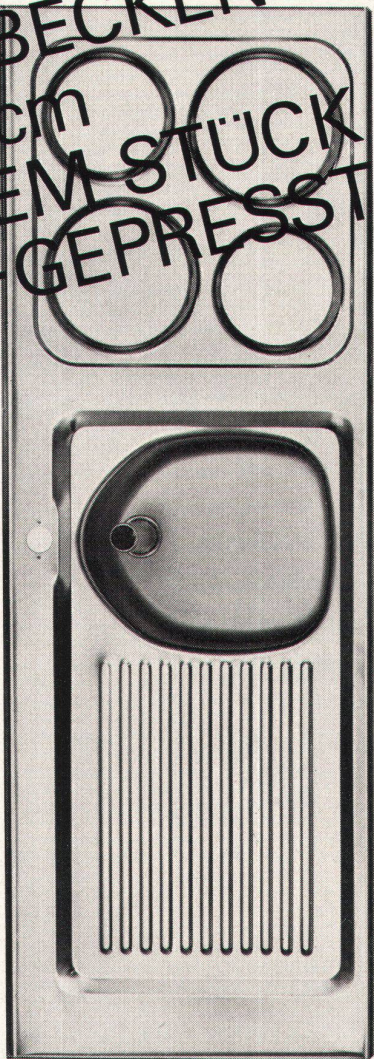
Schmelzwerk Spoerry AG, 8890 Flums, Tel. 085 31148



# NEU

## SUTER-BECKEN BIS 255 cm AUS EINEM STÜCK FLIESS-GEPRESST

● Sämtliche Spültische und Abdeckungen werden aus erstklassigem Chromnickelstahl 18/8 gefertigt.



### COUPON

Werk

Wir bitten um Zustellung Ihrer Dokumentation.

Wir bitten um Ihren Besuch am \_\_\_\_\_

Name und Adresse: \_\_\_\_\_  
\_\_\_\_\_

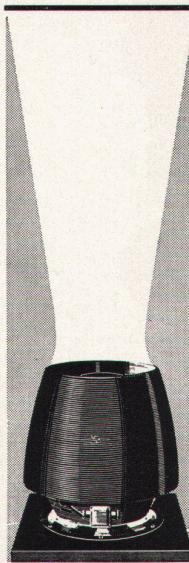
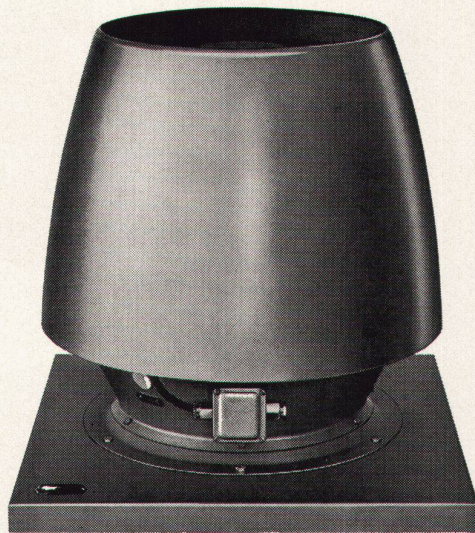
Telefon Nr.: \_\_\_\_\_  
\_\_\_\_\_

# SUTER

Spültischwerk Gebr. Suter

Schachenstr. 262 **5116 Schinznach-Bad** Tel. 056 43 10 33

## DACHLÜFTER Typ HJA



Dachlüfter, Typ HJA, ist ein technisch hochentwickelter Abluft-Ventilator. Die geringen Abmessungen sowie die formschöne Ausführung ermöglichen ein harmonisches Einfügen in jedes Exterieur. Die Abluft wird senkrecht ausgeblasen. Hierdurch werden Verschmutzungen in der Aufenthaltszone sowie in der Umgebung des Ventilators vermieden. Der Ventilator hat einen sehr guten Wirkungsgrad und einen niedrigen Schallpegel. Die Ausrüstung ist robust und wetterbeständig.

Fordern Sie Prospekt und Angebot an!

**Werner Kuster AG, 4132 Muttenz 2 / Basel**

Hofackerstrasse 71, Tel. (061) 42 12 55

Filialen in: Lausanne, Wallisellen



**NORDISK VENTILATOR CO**  
AKTIESELSKAB NÆSTVED DANMARK



dies dürfte

# einer Ihrer kost— spieligsten Angestellten

gewesen sein. Für alle Zeiten

Denn die Jahre sind vorbei, wo Sie mangelhafte Bodenreinigung zu ständig steigenden Löhnen einfach als Tatsache hinnehmen mussten.

Obwohl es Ihr Putzer sicher gut meint und sich alle Mühe gibt: es ist schwierig, ständig über neue, verbesserte Reinigungs- und Pflegemittel für den Unterhalt aller Böden orientiert zu sein. Vielleicht ist Ihr Putzproblem optimal gelöst – wir gratulieren!

Bestimmt aber ist manches zu verbessern. Der Fortschritt auf dem grossen Gebiet der Reinigung ist seit kurzer Zeit gewaltig: Vollautomaten sollten im Einsatz stehen, wo heute noch mühsam von Hand geputzt wird. Schluss mit kostspieligen Putzequipen, die trotz bestem Willen nur wenig leisten können.

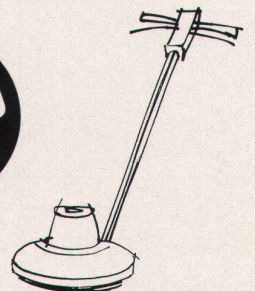
Rufen Sie uns an. Wir sorgen dafür, dass solch aufwendige Bemühungen in Zukunft wertvolle Resultate bringen.

Ob Sie Spannteppiche, Plastic-, Linoleum-, Holz-, Stein- oder Zementböden besitzen – lassen Sie uns beweisen, wie viel mehr Ihre Putzequipe leisten wird. Rufen Sie uns an!



HASCO AG, Asylstrasse 15  
5000 Aarau  
Telefon 064 22 64 36

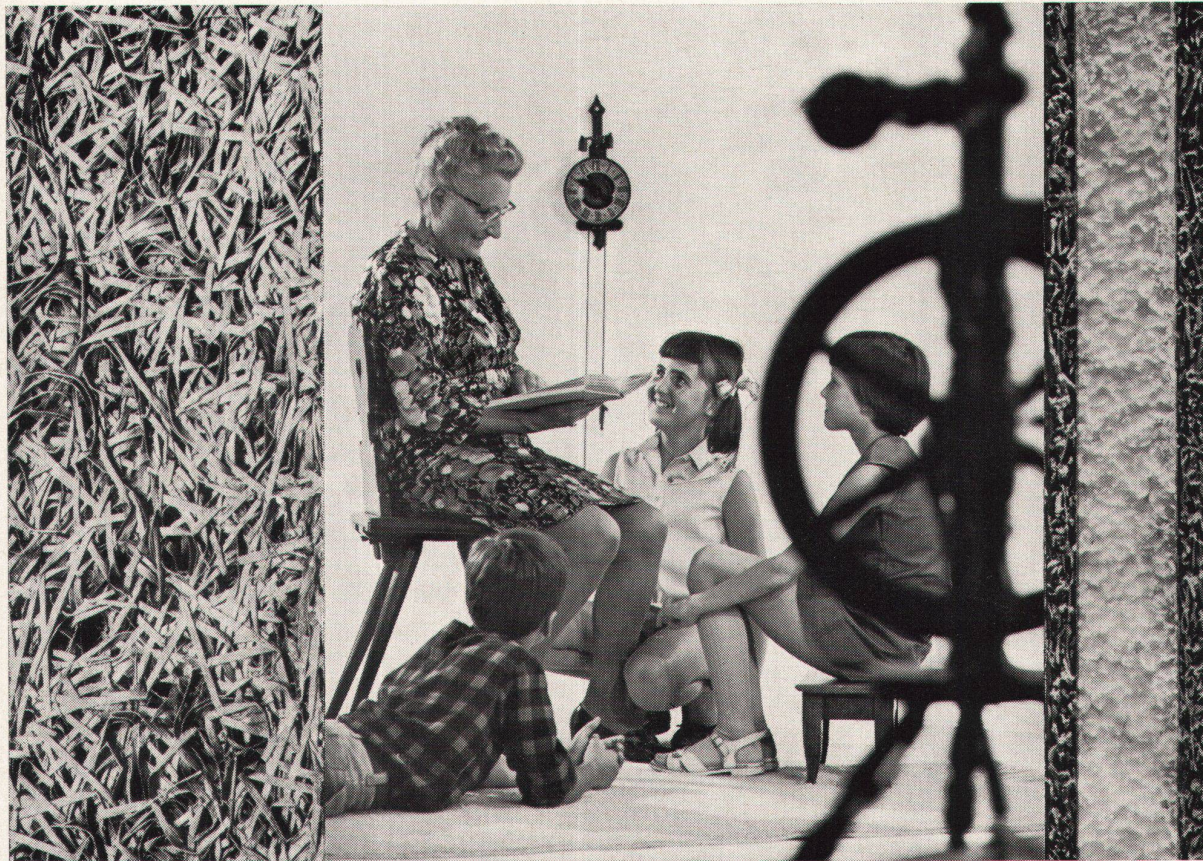
Maschinen, Geräte,  
chemische Produkte für  
neuezeitliche Bodenpflege  
in Schulhaus, Spital,  
Hotel, Restaurant, Handel,  
Industrie.



**HASCO AG - IHR PARTNER FÜR GEPLANTE BODENREINIGUNG**



## Schichtex im Haus zahlt sich täglich aus!



**GIPS-UNION AG**  
**Postfach**  
**8021 Zürich**  
Tel. 051 2337 60

Wenn Grossmutter und Enkelkinder sich gut verstehen, so ist dies ein Zeichen, dass die «Wellenlänge» stimmt und alle sich wohl fühlen. Das setzt auch ein behagliches Raumklima voraus – denn in schlecht isolierten und kalten Räumen kommt keine freundliche Atmosphäre auf. Da besonders ältere Leute ein grösseres Wärmebedürfnis haben – reagieren sie empfindlicher auf bruske Schwankungen der Raumtemperatur.

Deshalb sollte man bei der Planung eines Hauses auch an das spätere Wohnklima (und an ältere Leute) denken. Und durch eine wirksame Isolation für einen ausreichenden Wärmeschutz sorgen. Dafür eignet sich speziell Schichtex – die leichte Isolierplatte mit der hervorragenden Wärmeisolerfähigkeit. Weil Schichtex

besser schützt, gibt man sich entspannter und freundlicher. Dieser tägliche Gewinn an Behaglichkeit zahlt sich auch in Franken aus – durch wesentliche Einsparungen bei den Heizkosten. Je besser der Wärmeschutz – desto geringer die Aufwendungen für Heizung.

Überzeugen Sie sich selbst von den warmgriffigen Vorzügen und verlangen Sie unverbindlich ein Handmuster und Prospekte, die wir Ihnen gerne zusenden. Es lohnt sich, dieses Muster eingehend zu betrachten: Haftung der Schichten, Druckfestigkeit, Wärmehaltung (Nonflam-Polystyrol = schwer entflammbar; Raumgewicht 18–20 kg/m<sup>3</sup>). Die roten Punkte im Polystyrol sind ein Merkmal der Schichtex-Qualität.

**SCHICHTEX**   
GIPS-UNION



# Carina Waschtischsystem ideal im modernen Spital

Die pat. SOLSANA-Ab- und Überlaufkonstruktion ermöglicht hygienisch einwandfreie Bedingungen am Waschtisch.

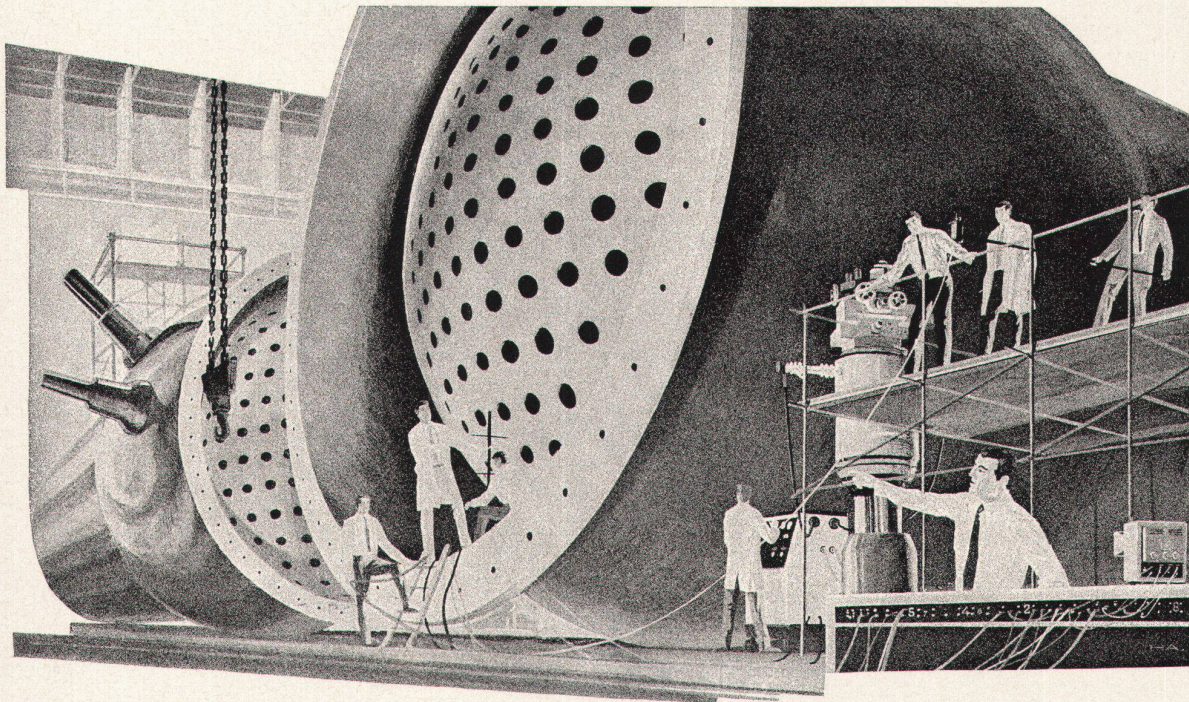
Das separate CARINA-Tablar erweitert die Abstellfläche und stellt eine praktische und ökonomische Lösung dar.

Den Bedürfnissen angepasster «form 2000» Kristallspiegelschrank, Handtuch- und Seifenhalter sowie PRONTO Siphon sind weitere für das Spital entwickelte Spezialitäten von

Sabez Sanitär-Bedarf AG, Spezialisten für Küchenbau und Sanitärbedarf  
Büro und Ausstellung: Kreuzstrasse 54, 8032 Zürich, Telefon 051 47 35 10





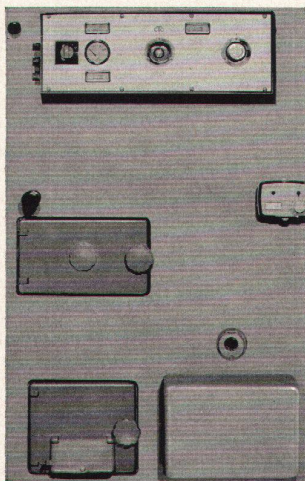


# CTC

sucht und forscht-  
und findet speziell

für Boiler

den **HWT** Stahl



HWT bezeichnet einen titanstabilisierten  
Edelstahl neuester Forschung, den CTC für die  
Herstellung des Boilers zielbewusst verwendet.  
Der HWT-Stahl wurde ausschliesslich für die  
speziellen Bedingungen der Warmwasserbereitung  
entwickelt. Er ist dank seiner homogenen  
Struktur immun gegen Korngrenzkorrosion und  
hohe Chloridgehalte des Gebrauchswassers.  
Mit dem Boiler aus HWT-Stahl verfolgt CTC eine  
Linie, die auf das Ziel höchster Ansprüche weist.

CTC-Wärmespeicher AG 8021 Zürich  
Röntgenstrasse 22, Telefon (051) 42 85 40



# Der Weg zum zufriedenen Bauherrn führt über TIARA-Teppichböden.

Deshalb werden auch Sie diesen Weg beschreiten,  
denn Sie sind nicht nur ein verantwortungs-  
bewusster Architekt, sondern auch ein geschmacks-  
sicherer Berater.

Das TIARA-Angebot bietet für jeden Raum und  
jedes Objekt, für alle Ansprüche das Richtige  
...also genau auf Ihre Bedürfnisse  
und die Wünsche des Bauherrn abgestimmt.  
TIARA-Teppichböden gibt es bis zu 5 Meter breit  
und auf jedes gewünschte Mass zugeschnitten,  
in vielen Qualitäten und Farben.

Ihr nächstes Teppichproblem helfen wir Ihnen  
gerne lösen.

**TIARA Teppichboden AG, 9107 Urmäsch AR, Tel. 071/58 16 16**





# SIBIR<sup>\*\*\*</sup>

**NORM** Einbau-  
Modell  
150 Liter

# Fr. 325.-

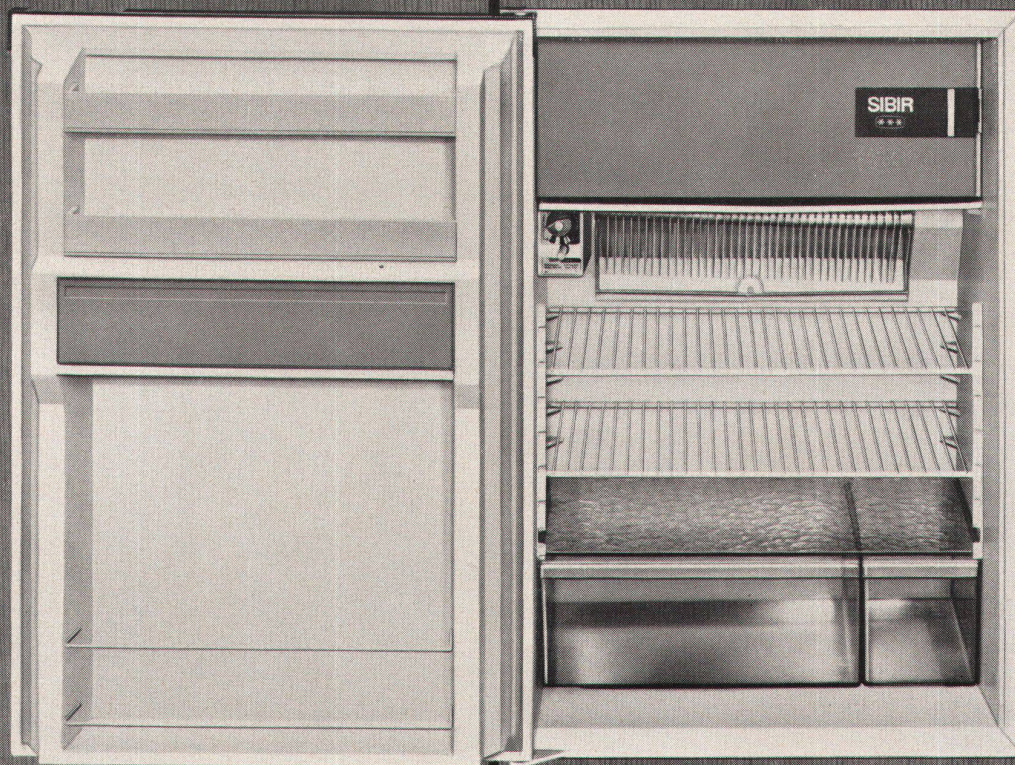
SIBIR löst Ihre Einbau-Probleme mit 5 Einbau-Varianten. In jede Schweizer-NORM-Küche einbaubar.

Modernster heute auf dem Markt erhältlicher Einbau-Apparat seiner Literklasse.

Selbstverständlich:  
Echtes <sup>\*\*\*</sup>Tiefkühlfach, vollautomatische Abtauung, Tropfwasser-Verdunstung, Beleuchtung, 2 Gemüseschubladen

5 Jahre Vollgarantie auf die Funktion **aller** Teile.

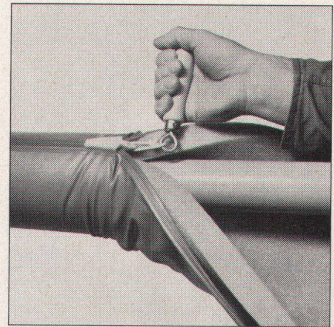
SIBIR Kühlapparate GmbH, 8952 Schlieren ZH, Telefon 051 98 84 44





# Haben Sie eine lange Leitung?\*

# Wir schon. Unsere ist isoliert. Mit



# Isomat!

die Rohrisolierung mit Gleitverschluß,  
bestehend aus temperaturbeständigem Schaumstoff und PVC-Mantel

\* Die mit Isomat isolierten Rohrleitungen haben  
in 12 Jahren eine Länge von 5 Millionen Meter  
erreicht (davon allein 2 Millionen Meter,  
d. h. Zürich-Rom retour, in den letzten 2 Jahren)

hoher Isolierwert  
geprüft und bewährt  
rasch montiert  
saubere Verarbeitung  
robust und elastisch  
kein Farbanstrich  
kein Unterhalt  
präsentiert vorzüglich  
isoliert wirtschaftlich

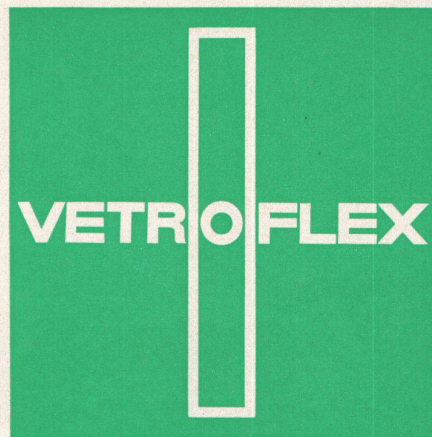
## **schneidegg**

Schneider+Co. AG  
Isolierungen und Industriebedarf  
8400 Winterthur, Scheideggstraße 2  
Telefon 052/29 13 21



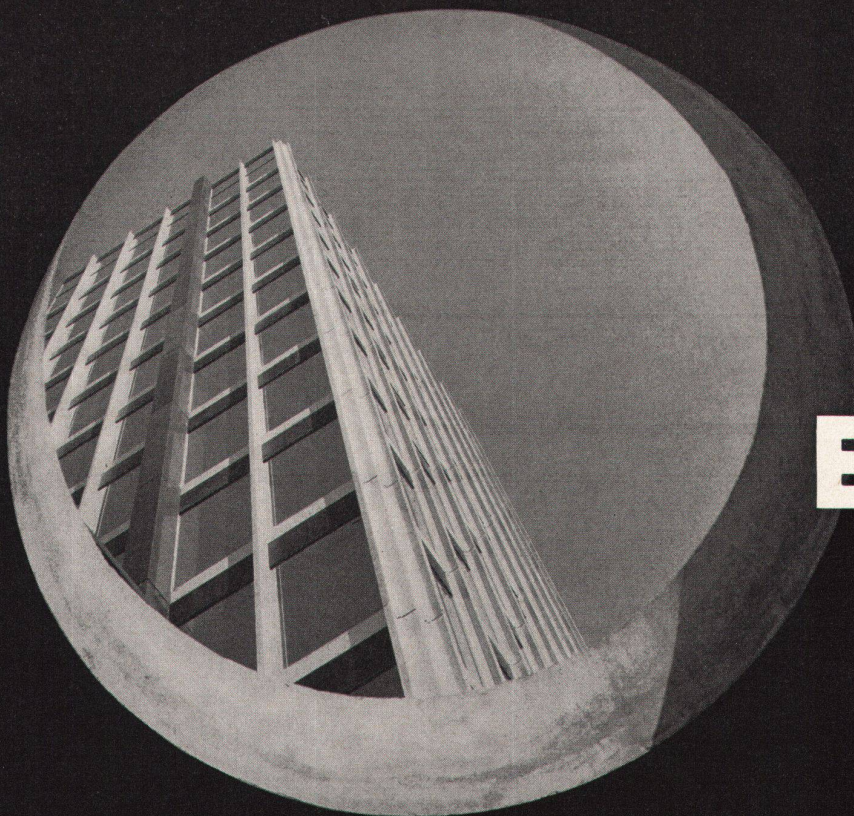
**VETROFLEX  
ISOLIERUNG:**

**WIRKSAMKEIT  
KOMFORT  
EINSPARUNGEN**



TEL-Verfahren

GLASFASERN AG  
VERKAUFSBÜRO  
8039 ZÜRICH  
TEL. 051 27 17 15

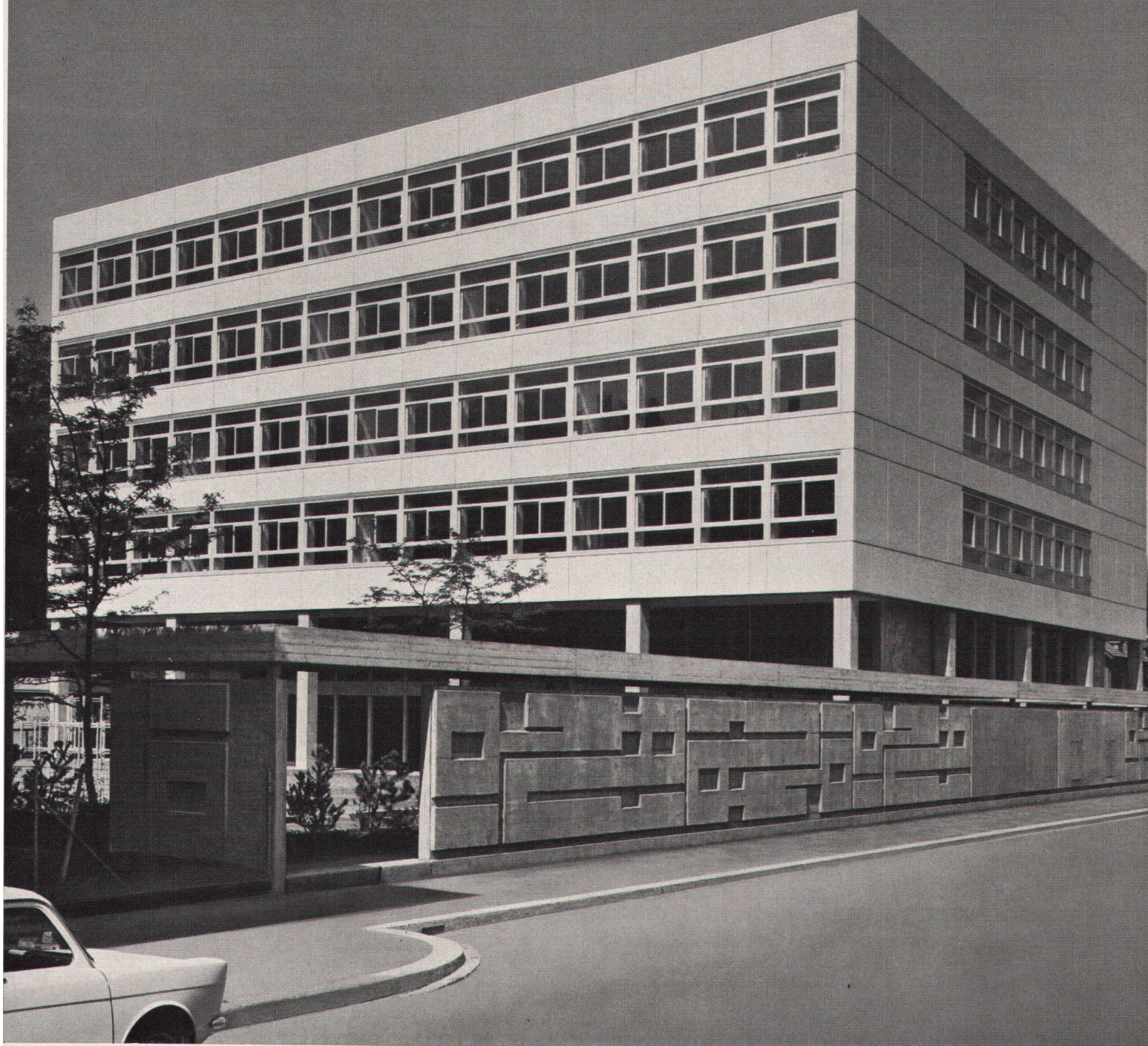


moderne  
Bauten  
moderne  
Klimaanlagen

**EKALT  
AG**

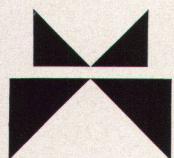
Basel  
061/38 03 92  
Bern  
031/52 12 77





HZ-  
Aluminiumfenster  
und -Fassaden  
für alle Bauten

Gewerbeschule Zürich, Abteilung für Frauenberufe



Metallbau  
HZ Konstruktionen  
Profilpresswerk

**hädrich ag**

8047 Zürich Freilagerstrasse 29 Telefon 051/521252

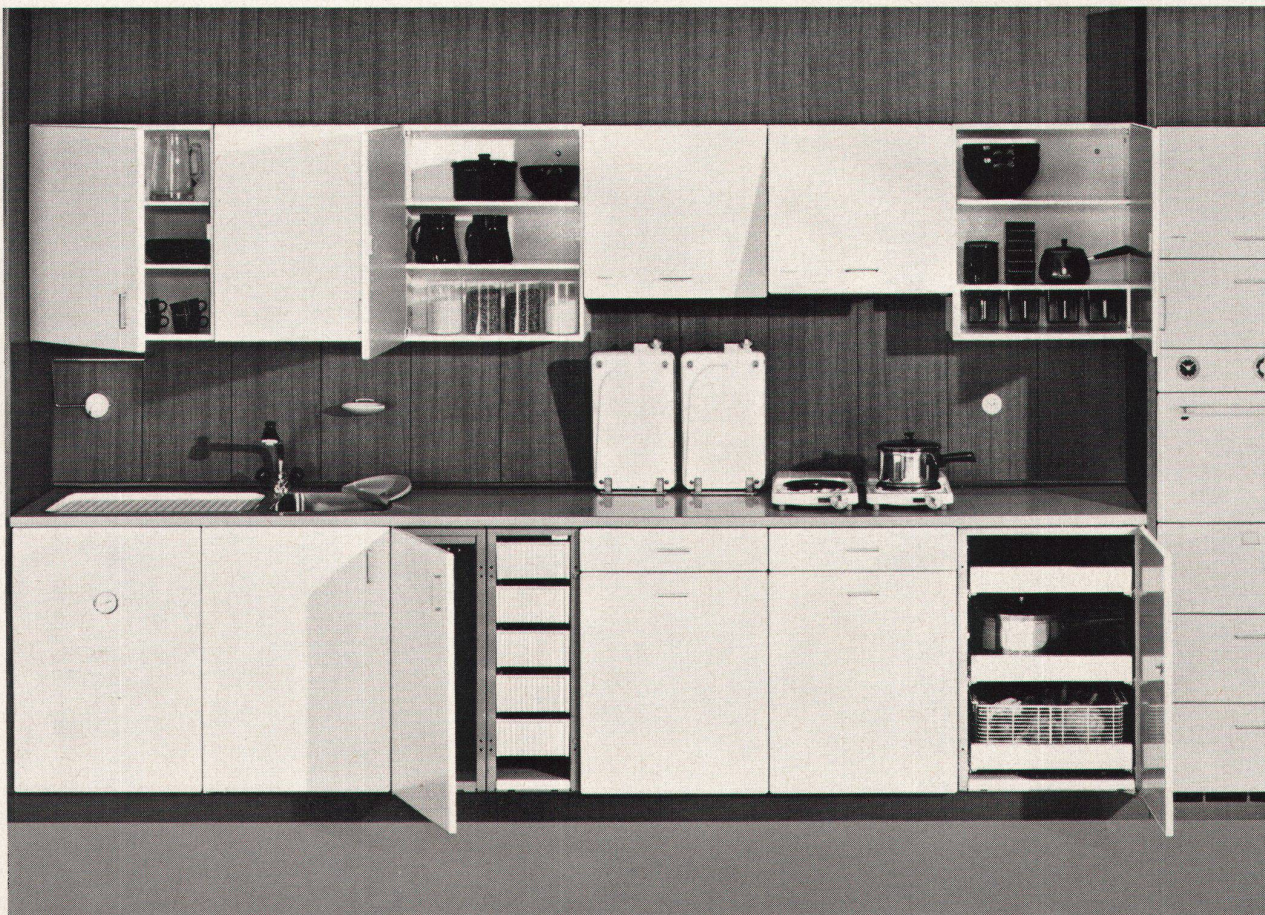


---

# Kunststoff in der Küche

Hausfrauen bevorzugen Kunststoff-Arbeitstische in der Küche, weil sie

warmgriffig, schallfrei und pflegefreundlich sind. Und weil man sie in vielen Farben und Dessins haben kann.



Eigens für Kunststoff-Arbeitstische wurden diese neuen Therma-Geräte entwickelt:

die hochklappbaren Kochtafeln, die nur beim Kochen Platz brauchen, die flache Kochmulde «Oktagon» und der Bausatz für den Spültisch mit eigenen Abläufen für das Becken und die neuartige Tropfmulde.

Beim Einbau beanspruchen sie alle (natürlich mit Ausnahme des Spülbeckens) nur die Dicke des Tischblattes. Als Wandverkleidung weisen die leicht montier- und demontierbaren, porzellanemaillierten Stahl- oder kunststoffbelegten Holztafeln ideale Eigenschaften auf.

Kochtafeln, Oktagon, Bausatz für den Spültisch und Wandverkleidungselemente baut man ein in Therma-Küchen und andere moderne Küchen mit Kunststoff-Arbeitstischen.

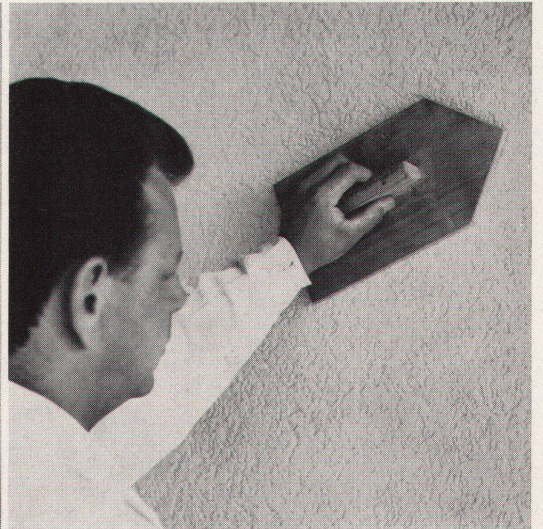
Therma AG 8762 Schwanden  
Telefon 058 714 41  
Büros und Küchenausstellungen in  
Zürich, Bern, Basel, Lausanne, Genf  
und Cadenazzo

---

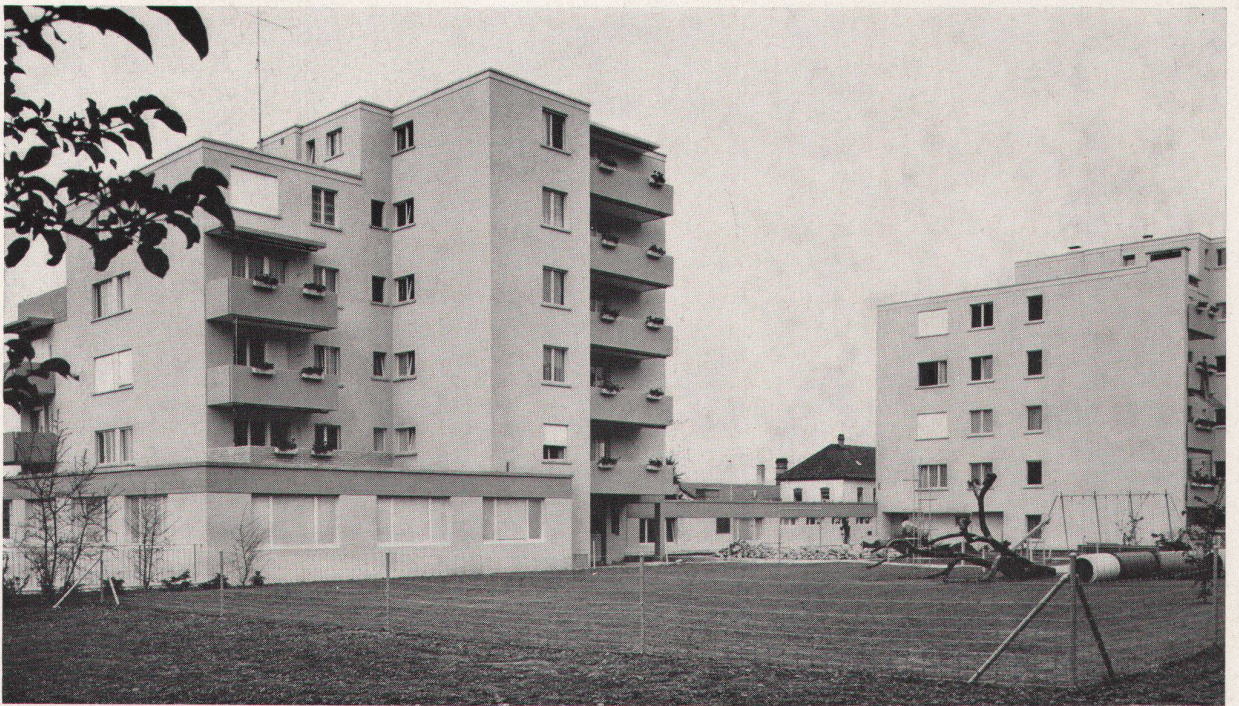
## Pionier der Küche

## therma





**Ohne Polyton Fassadenputz hätten hier die Mieter später einziehen müssen.**



Die Fassaden dieser neuen Überbauung in Fällanden ZH sind mit Polyton Fassadenputz beschichtet. Dadurch konnte die Bauzeit verkürzt werden. Um die Wartezeit nämlich, die man bei einem konventionellen Putz bis zum Auftragen des Dispersions-Anstriches hätte einhalten müssen. Denn Polyton-Anstriche werden aufgezogen (links) und gleich darauf abgerieben (rechts). Ein nachträglicher Anstrich erübrigt sich. Polyton Fassadenputze werden verarbeitungsbereit ge-

liefert. Sie haben die Wahl zwischen 4-Strukturen und beliebig vielen Abtönungen. Übrigens: Ausser den Polyton-Produkten finden Sie in unserem Sortiment noch eine Reihe weiterer Spitzenprodukte. Innenplastiken und Duromat-Wandmattfarbe zum Beispiel.

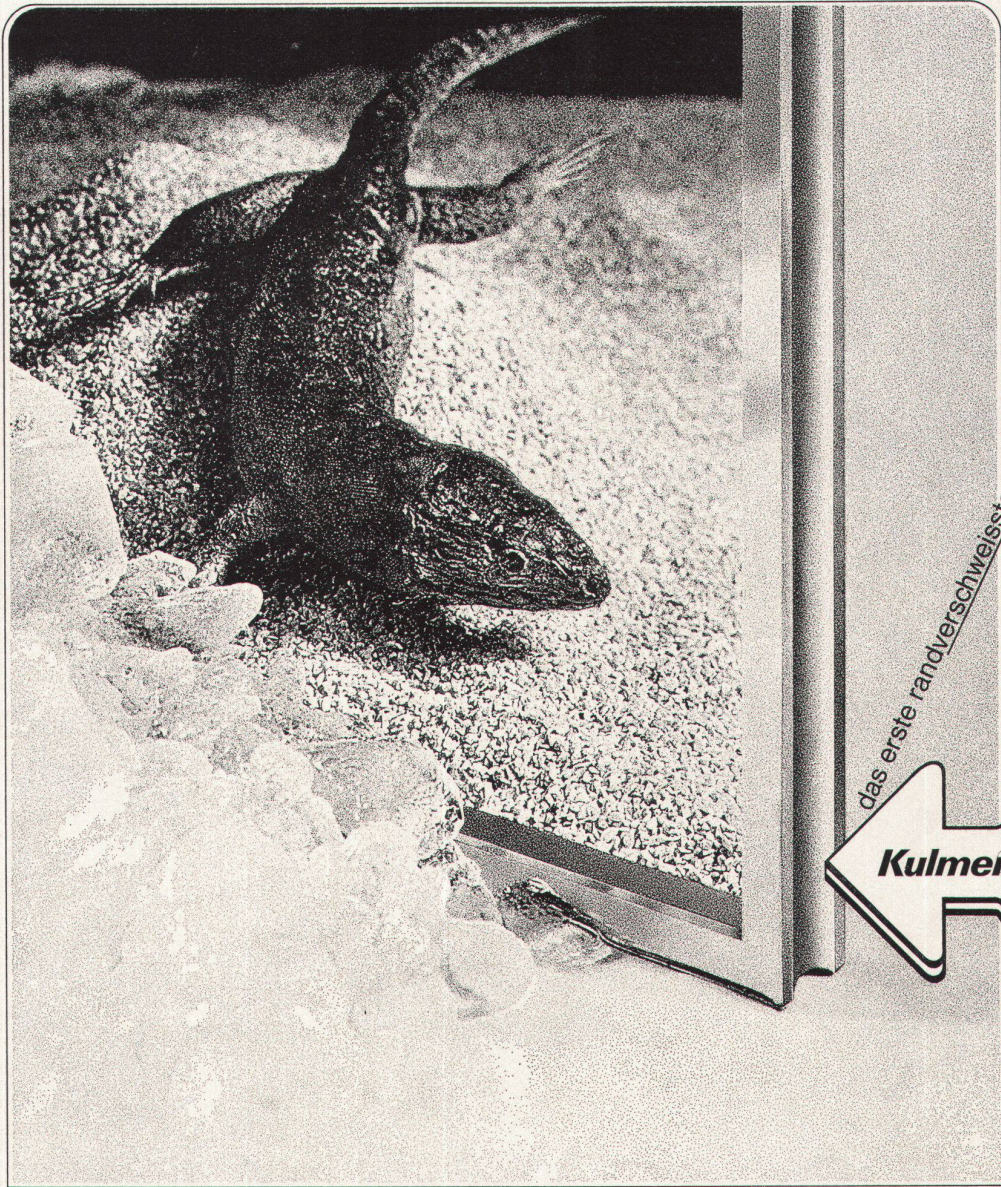
Machen Sie sich unsere grosse Erfahrung zu Nutzen. Profitieren Sie von unserem gut ausgebauten Beratungsdienst.

Unsere Depots für die Deutschschweiz:  
 Basel: W. Tschopp AG, Tel. 061/24 24 33  
 Bern: Lanz & Brechbühl, Tel. 031/22 31 86  
 Biel-Orpund: A. Hautle, Tel. 032/7 54 01  
 Chur: Truog & Co. AG, Tel. 081/22 22 51  
 Goldach: P. Röthlisberger, Tel. 071/41 30 19  
 Herisau: Tanner 212 & Co. AG, Tel. 071/51 12 12  
 Kriens-Luzern: Achermann & Cie., Tel. 041/41 12 31



Siegfried Keller AG  
 8304 Wallisellen-Zürich, Tel. 051/93 32 32  
 Bautenschutz, Lack- und Farbenfabrik





das erste randverschweisste Schweizer-Isolierglas



# Kulmer Glas

## hält Kälte → fern

dank dem Polster an getrockneter Luft zwischen den hermetisch randverschweissten Scheiben.

Das bedeutet:

einwandfreie Isolation,  
Einsparung an Heizkosten,  
gesünderes, behaglicheres Wohnen  
und Arbeiten, beschlagfreies Inneres —  
kein Reinigen zwischen den Scheiben!

Kulmer Glas — das erste schweizerische randverschweisste Isolierglas mit langjähriger Garantie.

Hersteller: Glas-Trösch AG, 5727 Oberkulm

Bitte ausschneiden und einsenden an

**Coupon**

Wir bitten um die ausführliche Dokumentation

Wir erwarten Ihren Vertreterbesuch (tel. Anmeldung)

Name \_\_\_\_\_

Adresse \_\_\_\_\_

Glas-Trösch AG, 5727 Oberkulm





*Erstaunlich,  
was ein NYLSUISSE-Teppich  
alles aushält*



*(und dazu schafft der neue NYLSUISSE-Teppich viel Behaglichkeit)*

*Der NYLSUISSE-Teppich macht in der Hotelhalle einen guten Eindruck. Er darf strapaziert werden (weil er vieles aushält). Er darf schmutzig werden (weil er leicht zu pflegen ist). Und das sind wichtige Vorteile. Aber er dämpft auch den Lärm, gibt warm und ist trittelastisch. Seine Farben sind lichtecht. Und das ist ebenso wichtig. Der NYLSUISSE-Teppich ist echte Schweizer Qualität.*

*Darum verlegen kluge Architekten und Bauherren überall den NYLSUISSE-Teppich. Auch in öffentlichen Bauten. Die meisten Schweizer Teppichfabrikanten liefern ihn in vielen Varianten uni und gemustert. Informieren Sie sich bei der Marketing-Abteilung*

**VISCOSUISSE**

SOCIÉTÉ DE LA VISCOSE SUISSE/EMMENBRÜCKE

Telefon 041 5 21 21

*Diese Teppichfabrikanten führen NYLSUISSE-Teppiche: Fatati SA, Quartino/E. Kistler-Zingg AG, Reichenburg/Stamm AG, Eglisau/Stählin AG, Lachen/Tiara AG, Urnäsch/A. Tischhauser & Co. AG, Bühler*

*NYLSUISSE qualité contrôlée = eingetragene Schutzmarke für geprüfte Erzeugnisse aus Nylon der VISCOSUISSE, Emmenbrücke, die ihren Qualitätsvorschriften entsprechen.*



Keramische Tradition vererbt  
seit 1805



seit 1951

**Klinkerganz**

# Klinkerganz AG CH-8424 Embrach

Bülacherstrasse 1109

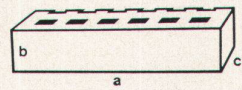
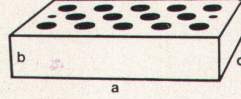
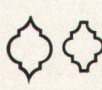
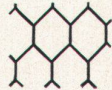
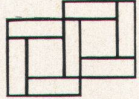
**051 96 25 25**

**Embri-Klinker  
Embri-Color**

Glasierte Boden- und Wandplatten

**Klinkersteine  
Strassenrinnen  
Marmor-Terrazzo**

Spezialitäten:



Modulmasse: 20/10

30/10

15/7,5

25/12,5

20/20

25/25

30/30

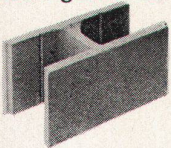
30/15 und 30/40 cm

## 17 Varianten lassen das Luxor-WC überall einbauen

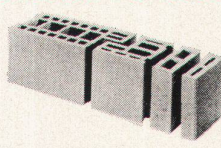


Gustavsberg AG  
5615 Fahrwangen AG  
Telefon 057 7 29 39

Schalungssteine



Hohlblock-Kombisteine



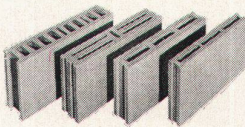
Sickerplatten



Decorit



Zwischenwand-Platten



Decken




Baustein- und  
Betonwarenfabrik AG  
8957 Spreitenbach  
Tel. 051 88 84 78

# isolag decken

## FÜR AKUSTIK UND VENTILATION

Isolag, AG für Decken und Isolierungen Seestrasse 355, 8038 Zürich, Telefon 45 44 43





**Aluminium-  
Bauprofile Serie G  
ein Konstruktions-  
element unserer  
Zeit**

Für moderne Fassaden, Fenster, Schaufenster,  
Eingangspartien: Glissa-Leichtmetallprofile  
der Serie G – ein vielseitig kombinierbares  
Konstruktionssystem.  
Unsere Spezialisten werden Sie gerne beraten

**Glissa AG**

8200 Schaffhausen  
Telefon 053 59231  
Telex 76347





Telephonieren Sie

# 041 44 42 44

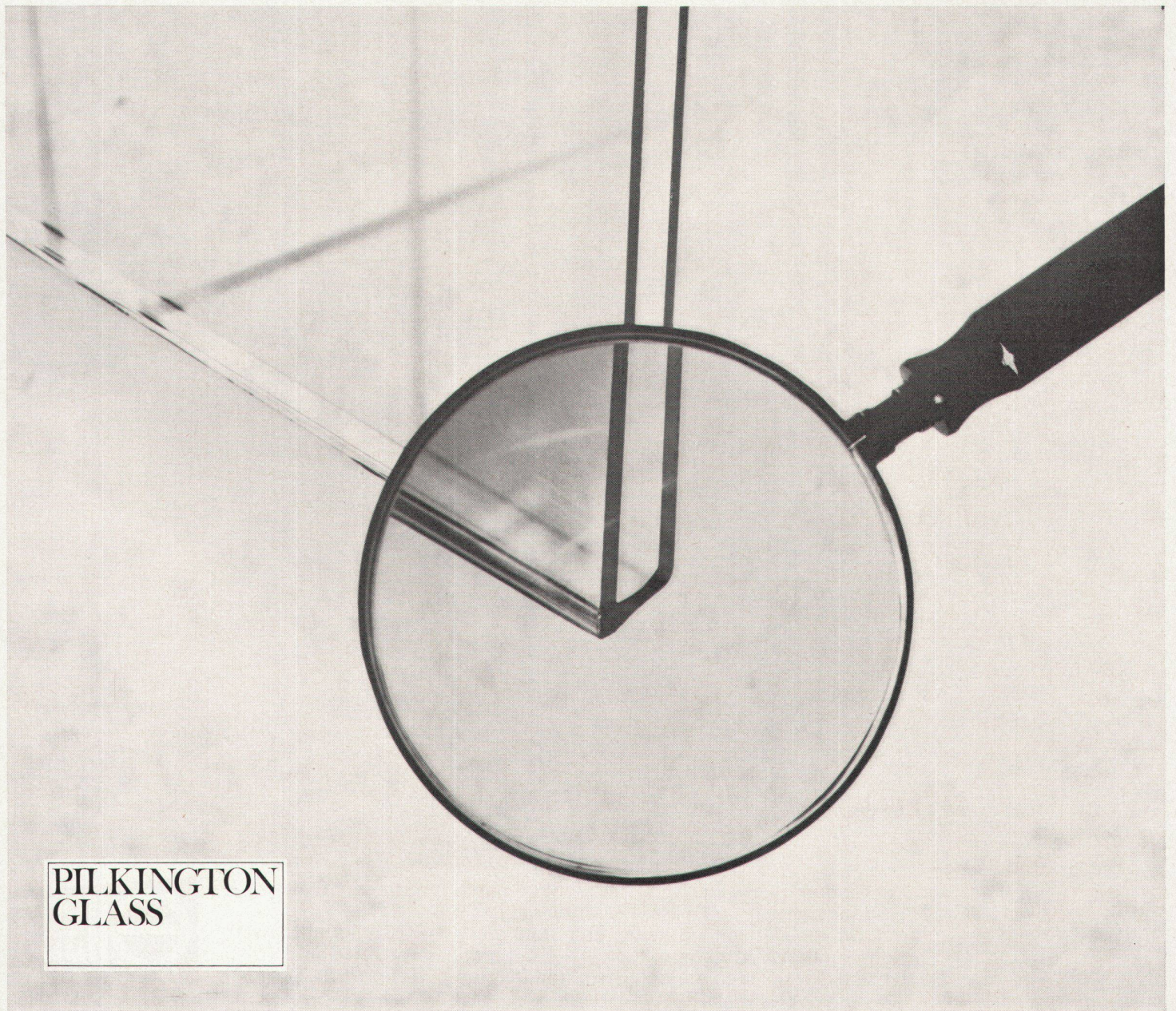
für Europas modernste  
Doppelverglasungs-Einheit  
Pilkington «Insulight» Glastoglas

Telephon 041/44 42 44 gibt Ihnen Auskunft über Pilkington «Insulight»<sup>®</sup> Glastoglas-Isoliergläser. Ganzglas-einheit, Kanten vollständig mittels Glases verschmolzen für längste Lebensdauer, 5 oder 7 mm Luftzwischenraum, Beschlagen innen praktisch ausgeschlossen, sehr umfangreicher Größenbereich, bis zu 1270 x 1778 mm. Speziell konstruiert für Doppelverglasung von großen Wohnbauten und Geschäftshäusern.

Pilkington hat das richtige Glas für jedes Bauvorhaben. Pilkington-Gläser modernster Konzeption können nur dank Großproduktion auf Fließbändern in bester Qualität

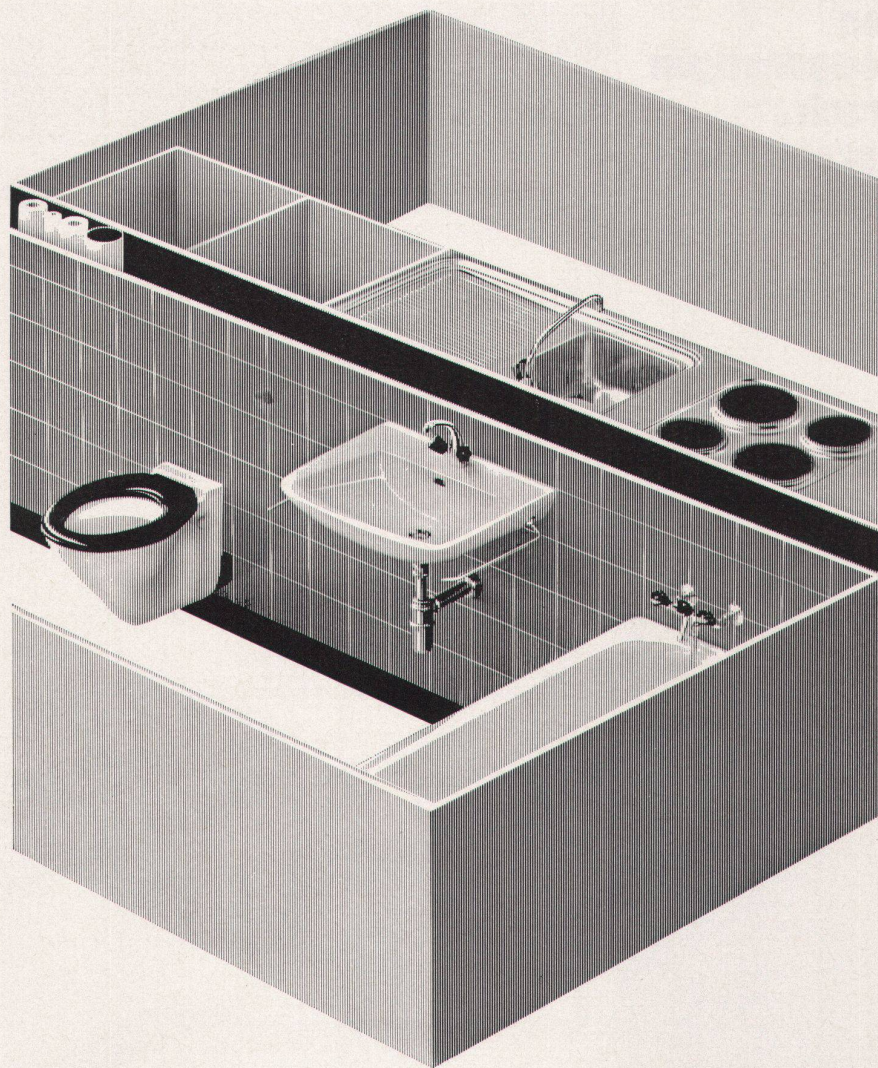
zu konkurrenzfähigen Preisen hergestellt werden. Benützen Sie für jedes große Projekt den unverbindlichen und kostenfreien «Technischen Beratungsdienst Pilkington». Diese einzigartige Beratungs- und Studienstelle studiert und berät über alle Probleme der richtigen Anwendung des richtigen Glases in Ihrem Projekt.

Für Pilkington-Glas und Pilkington-Beratung telephonieren Sie bitte 041 / 44 42 44  
Egon M. Buchecker, c/o Buchecker A. G.  
Alpenquai 28, 6002 Luzern



PILKINGTON  
GLASS





## Sanfit verbilligt den Wohnungsbau durch Rationalisierung.

Konsequent rationell durchdacht, erlaubt die Sanfit-Montagemethode den Einbau der kompletten Bad- und Kücheneinrichtung in die fertiggestellten Räume am Ende der Bauzeit. Lieferung, Montage und Inbetriebnahme einer Wohnungseinheit erfolgen in einer einzigen, fortlaufenden Arbeitsphase von wenigen Stunden. Die Sanitär-Fertiginstallation Sanfit ist im vorgefertigten Elementbau wie auch bei der konventionellen Bauweise anwendbar. Diese Vorteile und noch viele weitere lassen sich Bauherren und Architekten an einer Musteranlage beim Regionalvertreter zeigen.

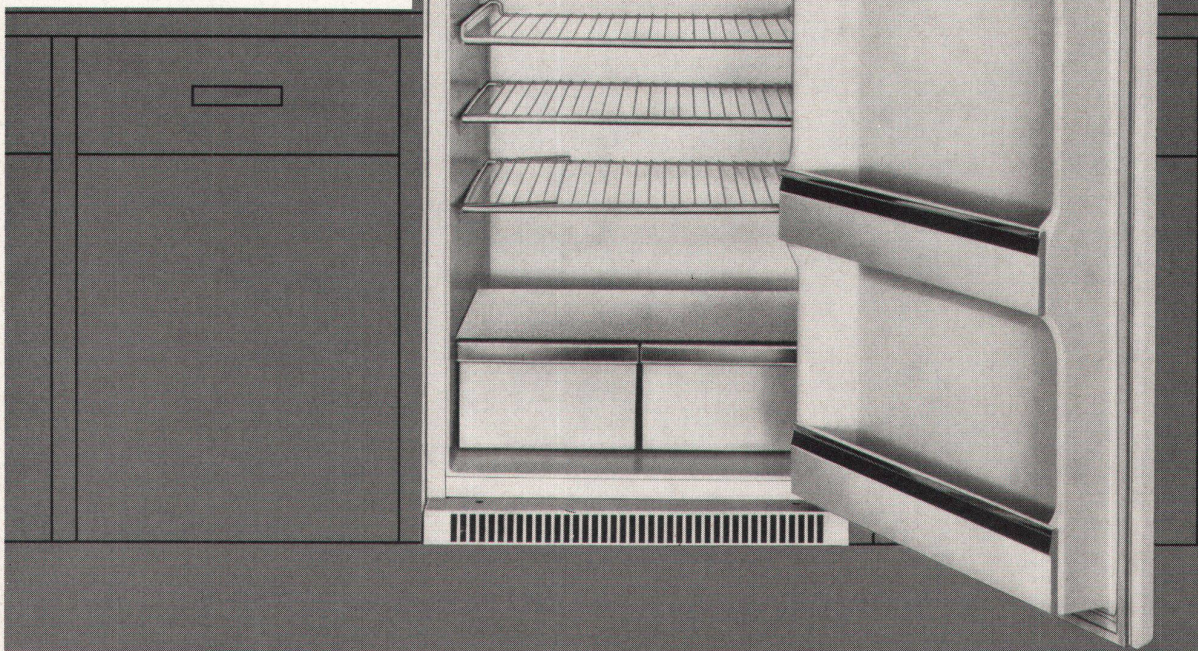
*Beratung, Verkauf und Einbau erfolgen durch bestausgewiesene Sanitär-Installationsfirmen in der ganzen Schweiz:* **Aarau:** Ernst Ammann AG, Milchgasse 7, Tel. 064 22 29 66. **Basel:** L.+H. Rosenmund, Riehentorstrasse 17, Tel. 061 33 98 10. **Bern:** Schmid-Bill AG, Haldenstrasse 16, Tel. 031 4212 86. **Arnold Baumann AG**, Seftigenstrasse 41, Tel. 031 46 22 77. **Biel:** Pärli + Cie, Renferstrasse 4-6, Tel. 032 4 88 22. **Chur:** Dipl. Ing. E. Willi AG, Ottostrasse 25, Tel. 081 22 86 22. **Liestal:** L. + H. Rosenmund, Gestadeckplatz 6, Tel. 061 84 18 21. **Luzern:** Kramit AG, Fluhmattweg 6, Tel. 041 6 48 03. **Schaffhausen:** Alfred Scherrer AG, Grubenstrasse 106, Tel. 053 5 46 44. **Solothurn:** Urs Arm, Bielstrasse 111, Tel. 065 2 32 97. **St. Gallen:** Heinrich Kreis, Moosstrasse 52, Tel. 071 27 23 11. **Thun:** Arnold Baumann AG, Florastrasse 2, Tel. 033 2 23 76. **Vaduz FL:** Gustav Ospelt, Installationen, Tel. 075 2 11 55. **Zug:** Wickart AG, St.-Antons-Gasse 5, Tel. 042 21 83 33. **Zürich:** Rothmayr + Co. AG, Hallwylstrasse 71, Tel. 051 27 01 92.

**Bezugsquellennachweis** für alle Regionen der Schweiz durch die Sanfit AG, Frauenfelderstrasse, 8475 Ossingen ZH



**Sie suchen  
einen preisgünstigen  
Kühlschrank,  
der sich problemlos  
einbauen lässt?**

**Bauknecht baut ihn  
für Sie!**



\*\*\*

Ohne Übertreibung – Bauknecht bietet Ihnen problemlose Kühlschränke: Die Einbau-Kühlschränke der Baureihe E 130, E 160, EK 160\*\*\* und EV 245\*\*\* erfüllen wirklich alle Wünsche!

**Problemlos im Einbau**

Bauknecht Einbau-Kühlschränke passen in jede Schweizer Normküche. Nur einschieben (frontbündig oder 20 mm vorstehend), anschliessen und schon sind sie betriebsbereit.

**Leistung und Qualität**

Bauknecht Einbau-Kühlschränke entsprechen nicht nur dem neuesten Stand der Kältetechnik – sie sind Spitzenerzeugnisse punkto Qualität. Der Name Bauknecht bürgt für Sorgfalt in der Herstellung, langjährige Erfahrung, erstklassiges Material, zuverlässigen Service. 50 Jahre Bauknecht! Bauknecht hat die Entwicklung im Kühlschrankbau massgeblich beeinflusst. Bauknecht ist ein Pionier im Kühlschrankbau! Das beweist das neueste Modell EV 245\*\*\* – eine richtungweisende Neuentwicklung.

**Der vorteilhafte Preis**

Bauknecht Einbau-Kühlschränke sind preiswert. Sehr preiswert im Vergleich zu dem, was sie leisten. Die Preise konnten – trotz steigender Kosten – gehalten, ja sogar reduziert werden. Die grossen Verkaufsziffern sind ein Beweis für den anhaltenden Bauknecht-Erfolg.

**Die Auswahl**

Vier Modelle stehen Ihnen zur Auswahl. Schon das kleine Modell E 130 ist ein technisches Meisterwerk – das Modell EV 245 ist es erst recht: Mit Abtau-Vollautomatik, also keine Wartung und bis zu 50% Stromersparnis! Wählen Sie aus der Tabelle das für Sie geeignete Modell.

5 Jahre Garantie auf dem Kühlaggregat, 2 Jahre auf allen übrigen Teilen.

Modell	Inhalt Liter	Breite mm	Höhe mm	Tiefe mm	Anschl.-wert
E 130**	130	548	760	580	90 W
E 160**	157	548	887	550	100 W
EK 160***	155	548	887	550	120 W
EV 245***	245	550	1268	550	130 W

Bauknecht verfügt in der ganzen Schweiz über einen leistungsfähigen Kundendienst.



**COUPON**

Ich wünsche die ausführliche Dokumentation über das Bauknecht Einbaukühlschrank-Programm.

Name

Adresse

PLZ/Ort

Fabrik und Generalvertrieb:  
Bauknecht Elektromaschinen AG,  
5705 Hallwil, Tel. 084/54 17 71

620







... wir bauen Tore in allen Dimensionen – vom einfachen Norm-Garagetor bis zur komplizierten ferngesteuerten Spezialausführung. Unser Bild zeigt die Eingangspartie der Verbrennungsanstalt Biel. Die Bedienung dieser Anlage erfolgt vollautomatisch.

Gerne lösen wir auch Ihre Tor-Probleme.

# Tore

# Hartmann Biel







Hartmann + CO AG 2500 Biel Telefon 032 / 4 92 61

Wir bauen Metallfassaden, Eingangspartien, Türen und Fenster. Storenanlagen werden ebenfalls durch uns geliefert und montiert! Dies erspart Ihnen viel Zeit, vor allem schon bei der Projektierung. Unsere Techniker zeichnen Ihnen die entsprechenden Detailpläne. Maßunstimmigkeiten sind ausgeschlossen! Profitieren Sie von diesem Service.

# Metallbau

# Hartmann

# Biel

Filialen in Basel, Bern, Fribourg  
Genève, Lausanne, Locarno, Lugano  
Luzern, Neuchâtel, Sion, Solothurn  
Tavannes, Winterthur, Zürich

