

Laden- und Bürozentrum in Gateshead : Architekten Owen Luder Partnership

Autor(en): [s.n.]

Objektyp: **Article**

Zeitschrift: **Das Werk : Architektur und Kunst = L'oeuvre : architecture et art**

Band (Jahr): **56 (1969)**

Heft 8: **Bürobauten - Geschäftshäuser**

PDF erstellt am: **26.09.2024**

Persistenter Link: <https://doi.org/10.5169/seals-87374>

Nutzungsbedingungen

Die ETH-Bibliothek ist Anbieterin der digitalisierten Zeitschriften. Sie besitzt keine Urheberrechte an den Inhalten der Zeitschriften. Die Rechte liegen in der Regel bei den Herausgebern. Die auf der Plattform e-periodica veröffentlichten Dokumente stehen für nicht-kommerzielle Zwecke in Lehre und Forschung sowie für die private Nutzung frei zur Verfügung. Einzelne Dateien oder Ausdrucke aus diesem Angebot können zusammen mit diesen Nutzungsbedingungen und den korrekten Herkunftsbezeichnungen weitergegeben werden. Das Veröffentlichen von Bildern in Print- und Online-Publikationen ist nur mit vorheriger Genehmigung der Rechteinhaber erlaubt. Die systematische Speicherung von Teilen des elektronischen Angebots auf anderen Servern bedarf ebenfalls des schriftlichen Einverständnisses der Rechteinhaber.

Haftungsausschluss

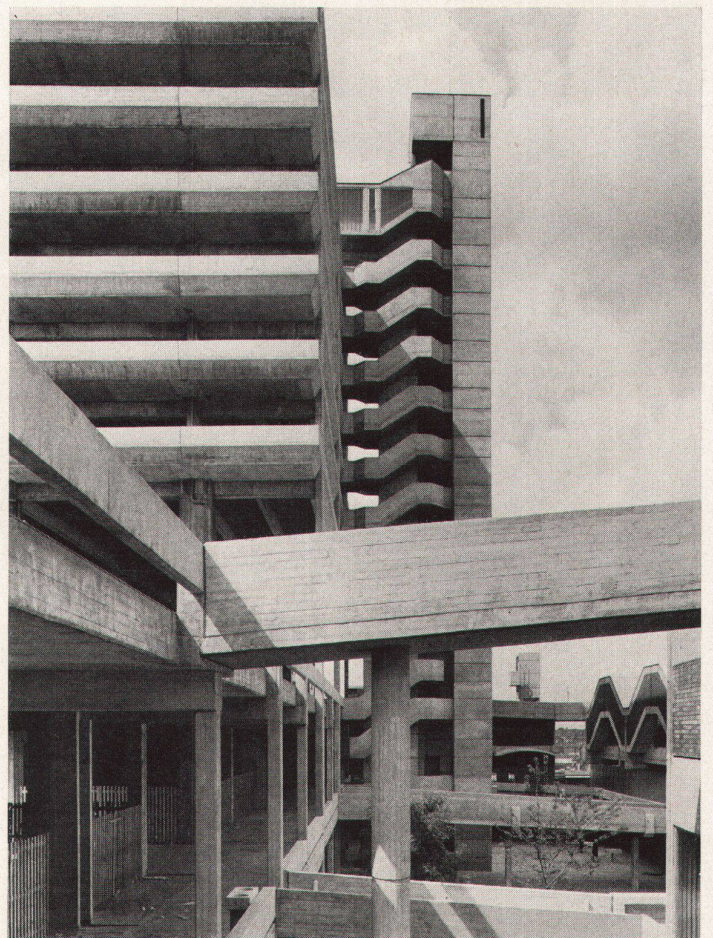
Alle Angaben erfolgen ohne Gewähr für Vollständigkeit oder Richtigkeit. Es wird keine Haftung übernommen für Schäden durch die Verwendung von Informationen aus diesem Online-Angebot oder durch das Fehlen von Informationen. Dies gilt auch für Inhalte Dritter, die über dieses Angebot zugänglich sind.

Laden- und Bürozentrum in Gateshead

Architekten: Owen Luder Partnership, London
(Owen Luder, R.J. Worthington, N.L. Wilson,
Brian Jones)
Photos: Sam Lambert, London



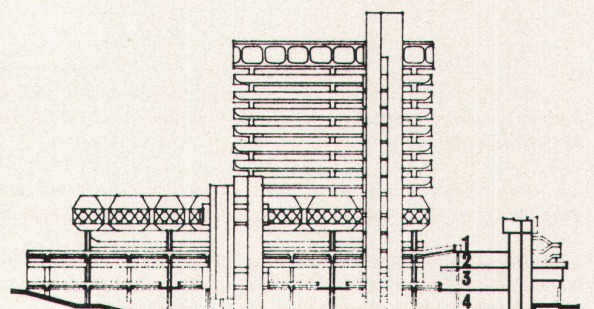
1



2



5



6

1-5

Auf einer von drei Straßen umgebenen Parzelle in Gateshead konnte ein Geschäftszentrum mit zwei Einkaufsgeschossen und einem Parkhaus im Kern errichtet werden. Die Anlieferung erfolgt im vierten Obergeschoß, darunter ist ein Lagergeschoß, weiter darunter die zwei Einkaufsgeschosse

6

Der Schnitt zeigt die vier Ebenen und das Parkhaus

7-9

Grundrisse unteres und oberes Einkaufsgeschoß und Anlieferungsgeschoß

1-5

Sur une parcelle de terrain bordée de rues sur trois côtés, un centre commercial a été érigé au cœur même de Gateshead. Il comprend deux étages d'achat et un parking. L'arrivée des livraisons se fait au quatrième étage, le troisième étage sert au stockage; les étages inférieurs sont réservés aux achats

6

La coupe montre les quatre niveaux et le parking

7-9

Plans étages d'achat inférieur et supérieur, ainsi que étage d'arrivée des livraisons

1-5

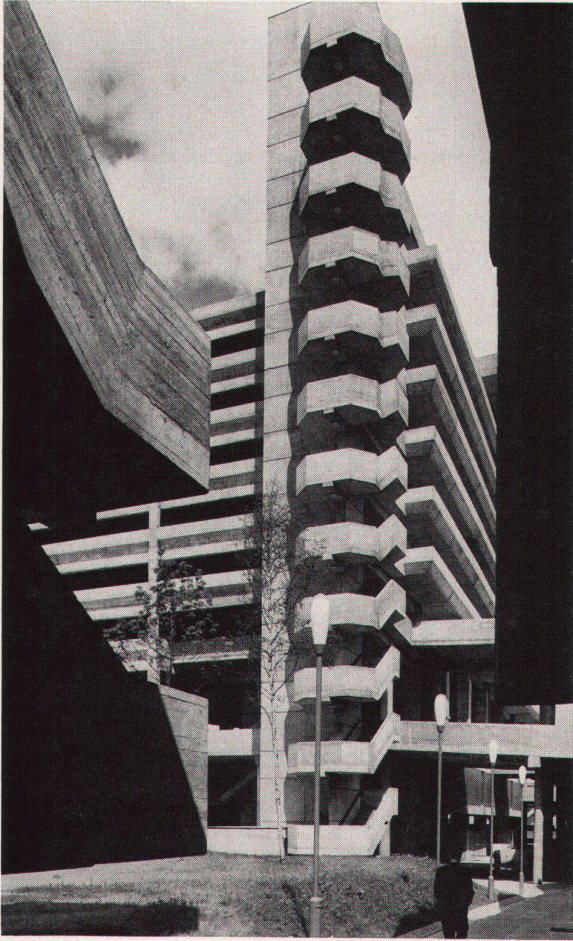
On a plot surrounded by three streets in Gateshead there was erected a trading centre with two shopping levels and a parking garage in the core. Deliveries are effected on the fourth floor; underneath there is a stockroom level, and beneath that again the two shopping floors

6

The section shows the four levels and the parking garage

7-9

Plans of lower and upper shopping floor and delivery level



3



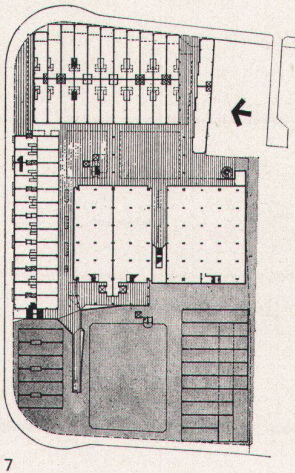
4

1:3000

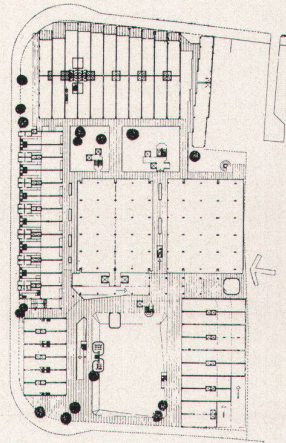
- 1 Anlieferungsgeschoß
- 2 Lagergeschoß
- 3 Oberes Einkaufsgeschoß
- 4 Unteres Einkaufsgeschoß

- 1 Etage d'arrivée des livraisons
- 2 Etage de stockage
- 3 Etage d'achat supérieur
- 4 Etage d'achat inférieur

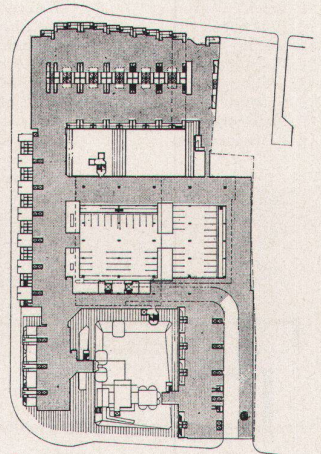
- 1 Delivery level
- 2 Stockroom level
- 3 Upper shopping level
- 4 Lower shopping level



7



8



9