

Reformiertes Kirchgemeindehaus Thalwil : Architekten William Dunkel

Autor(en): [s.n.]

Objektyp: **Article**

Zeitschrift: **Das Werk : Architektur und Kunst = L'oeuvre : architecture et art**

Band (Jahr): **56 (1969)**

Heft 3: **Kirchen - Kirchengemeindehäuser**

PDF erstellt am: **25.09.2024**

Persistenter Link: <https://doi.org/10.5169/seals-87299>

Nutzungsbedingungen

Die ETH-Bibliothek ist Anbieterin der digitalisierten Zeitschriften. Sie besitzt keine Urheberrechte an den Inhalten der Zeitschriften. Die Rechte liegen in der Regel bei den Herausgebern. Die auf der Plattform e-periodica veröffentlichten Dokumente stehen für nicht-kommerzielle Zwecke in Lehre und Forschung sowie für die private Nutzung frei zur Verfügung. Einzelne Dateien oder Ausdrucke aus diesem Angebot können zusammen mit diesen Nutzungsbedingungen und den korrekten Herkunftsbezeichnungen weitergegeben werden. Das Veröffentlichen von Bildern in Print- und Online-Publikationen ist nur mit vorheriger Genehmigung der Rechteinhaber erlaubt. Die systematische Speicherung von Teilen des elektronischen Angebots auf anderen Servern bedarf ebenfalls des schriftlichen Einverständnisses der Rechteinhaber.

Haftungsausschluss

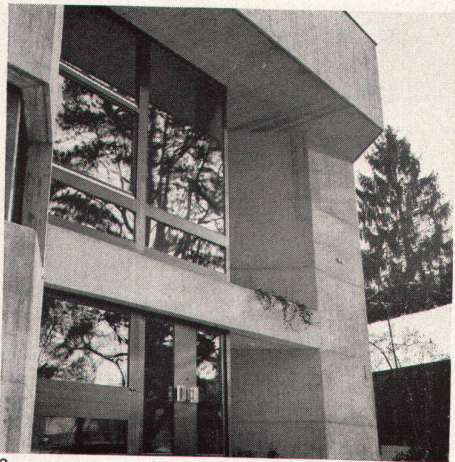
Alle Angaben erfolgen ohne Gewähr für Vollständigkeit oder Richtigkeit. Es wird keine Haftung übernommen für Schäden durch die Verwendung von Informationen aus diesem Online-Angebot oder durch das Fehlen von Informationen. Dies gilt auch für Inhalte Dritter, die über dieses Angebot zugänglich sind.

Reformiertes Kirchgemeindehaus Thalwil

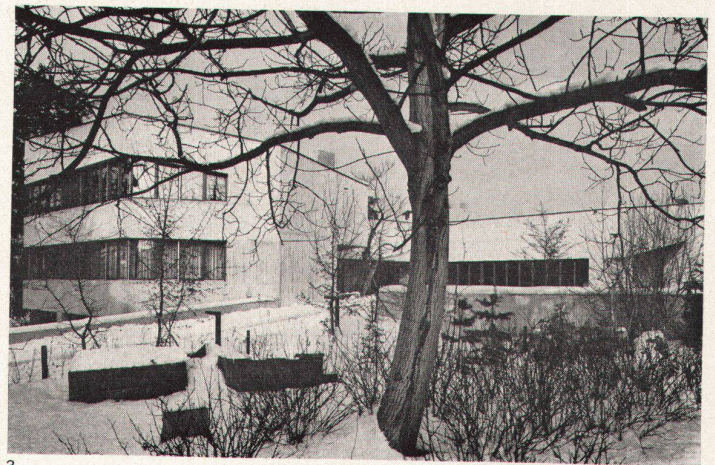
Architekten: Prof. Dr. William Dunkel BSA/SIA,
Kilchberg ZH; Walter Schindler SIA, Zürich
Mitarbeiter: F. de Quervain
1967



1



2



3

1, 2
 Vom Eingang her entwickelt sich nach links die abgestaffelte Fassade des Foyers und des Gemeindesaales des Kirchgemeindehauses Thalwil

3
 Jugendraum, Foyer und Kirche bilden den Hof

4
 Der Gemeindesaal baut sich aus der Podiumszone und den zwei Sitzfeldern auf; dieser Zusammenhang wird von den Deckenfeldern unterstrichen

5
 Grundriß Erdgeschoß, Kirchgemeindehaus und Pfarrhaus 1:600

6, 7
 Der Hof wird auf zwei Seiten vom Foyer umschlossen

1, 2
La façade échelonnée du foyer et de la salle paroissiale du Centre de Thalwil se développe de l'entrée vers la gauche

3
La salle des jeunes, le foyer et l'église entourent le parvis

4
La salle paroissiale est structurée par le niveau de l'estrade et les deux niveaux des sièges: cette relation est soulignée par les faces du plafond

5
Plan du rez-de-chaussée du Centre paroissial et du presbytère 1:600

6, 7
Le foyer entoure le parvis de deux côtés

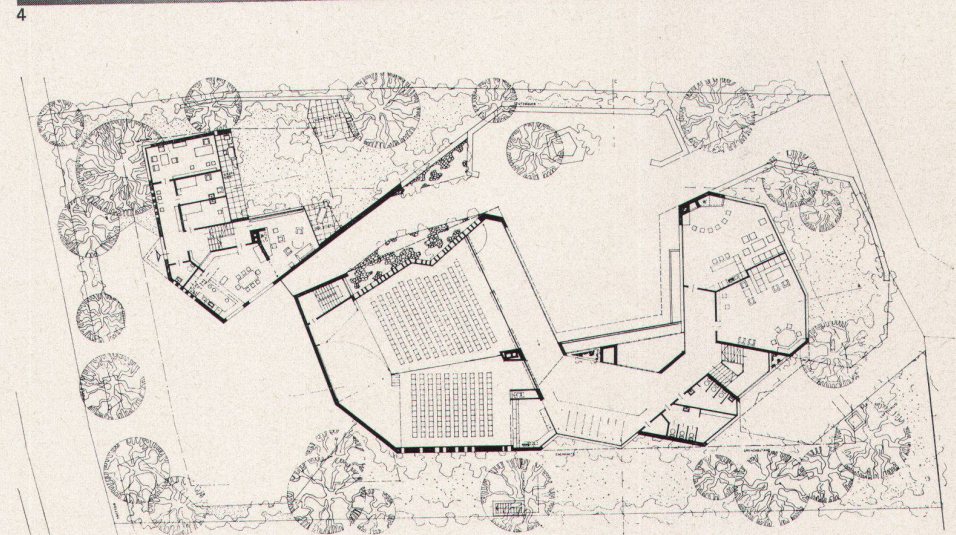
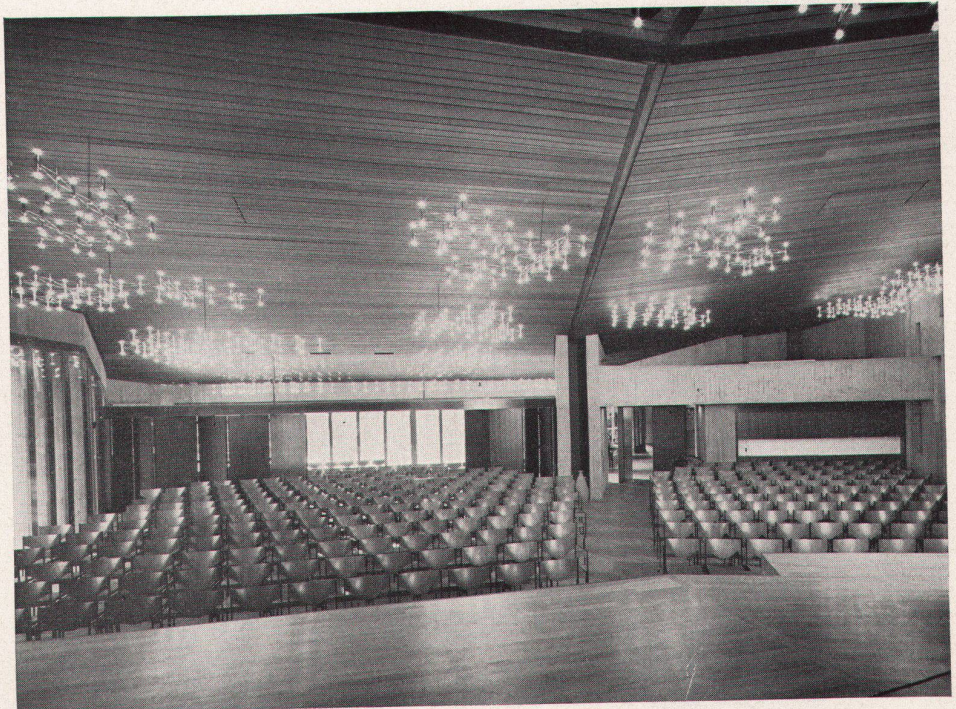
1, 2
 Looked at from the entrance, the echeloned façade of the Thalwil parish hall foyer and congregational hall evolves leftwards

3
 The courtyard is formed by the youth room, the foyer and the church itself

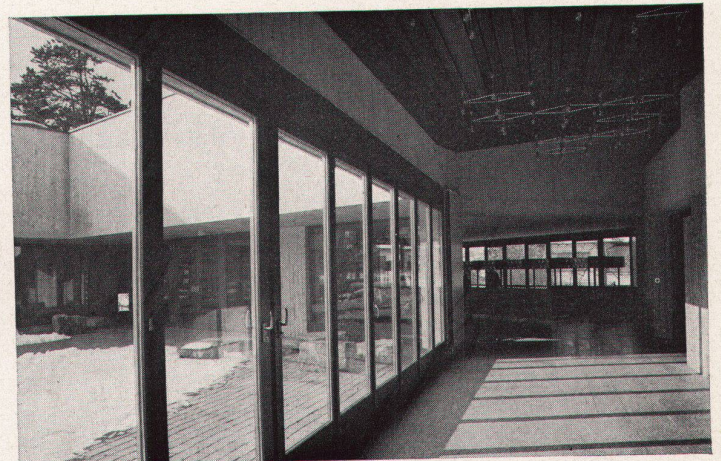
4
 The parish hall is composed of a pulpit zone and two seating zones, and this relationship is accentuated by the ceiling subdivisions

5
 Plan 1:600 of ground floor of parish hall and vicarage

6, 7
 The courtyard is enclosed on two sides by the foyer



Photos: 1, 3, 7 Fritz Maurer, Zürich



6

7