

Mehrzweckgebäude der Metallwerke Refonda in Niederglatt ZH : Architekt Heini Buff

Autor(en): [s.n.]

Objektyp: **Article**

Zeitschrift: **Das Werk : Architektur und Kunst = L'oeuvre : architecture et art**

Band (Jahr): **56 (1969)**

Heft 2: **Bauten für die Industrie**

PDF erstellt am: **21.09.2024**

Persistenter Link: <https://doi.org/10.5169/seals-87269>

Nutzungsbedingungen

Die ETH-Bibliothek ist Anbieterin der digitalisierten Zeitschriften. Sie besitzt keine Urheberrechte an den Inhalten der Zeitschriften. Die Rechte liegen in der Regel bei den Herausgebern.

Die auf der Plattform e-periodica veröffentlichten Dokumente stehen für nicht-kommerzielle Zwecke in Lehre und Forschung sowie für die private Nutzung frei zur Verfügung. Einzelne Dateien oder Ausdrucke aus diesem Angebot können zusammen mit diesen Nutzungsbedingungen und den korrekten Herkunftsbezeichnungen weitergegeben werden.

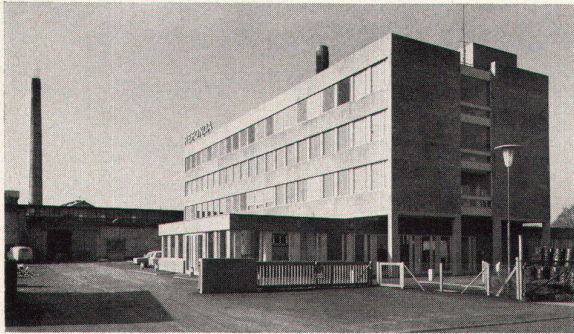
Das Veröffentlichen von Bildern in Print- und Online-Publikationen ist nur mit vorheriger Genehmigung der Rechteinhaber erlaubt. Die systematische Speicherung von Teilen des elektronischen Angebots auf anderen Servern bedarf ebenfalls des schriftlichen Einverständnisses der Rechteinhaber.

Haftungsausschluss

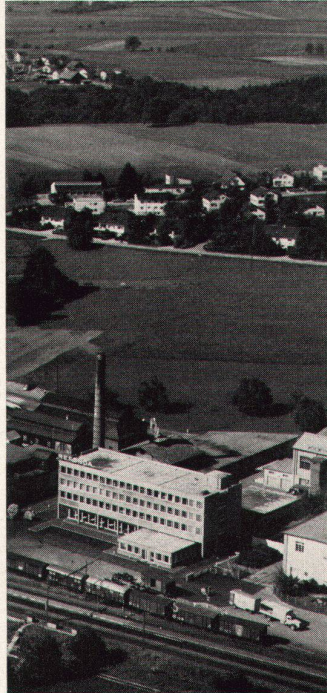
Alle Angaben erfolgen ohne Gewähr für Vollständigkeit oder Richtigkeit. Es wird keine Haftung übernommen für Schäden durch die Verwendung von Informationen aus diesem Online-Angebot oder durch das Fehlen von Informationen. Dies gilt auch für Inhalte Dritter, die über dieses Angebot zugänglich sind.

Mehrzweckgebäude der Metallwerke Refonda in Niederglatt ZH

Architekt: Heini Buff SIA, Winterthur
1966



1

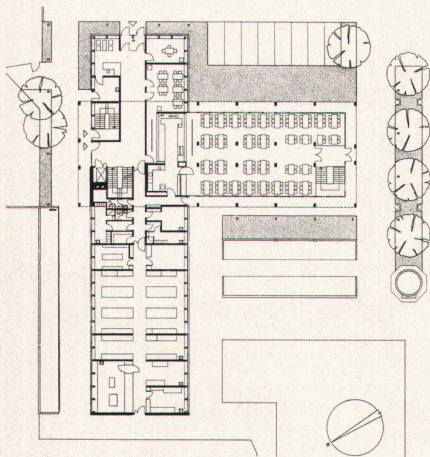


2

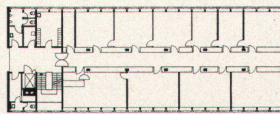
- 1 Man betritt den Bürotrakt der Refonda durch den Portiervorbau
- 2 Die Flugaufnahme zeigt den viergeschossigen Bürobau und den eingeschossigen Portier- und Laborbau
- 3, 4 Grundrisse Erdgeschoß und erstes Obergeschoß
- 5 Die Bürogeschosse sind mit Leichtwänden frei unterteilbar
- 6 Eingangspartie
- 7 Analytisches metallurgisches Laboratorium
- 8 Die Kantine im Erdgeschoß des Bürogebäudes

- 1 *Une conciergerie en avant-corps donne accès au bloc des bureaux de la Refonda*
- 2 *Cette vue aérienne montre l'immeuble de bureaux à quatre étages et le bâtiment de la conciergerie et des laboratoires à un étage*
- 3, 4 *Plans du rez-de-chaussée et du premier étage*

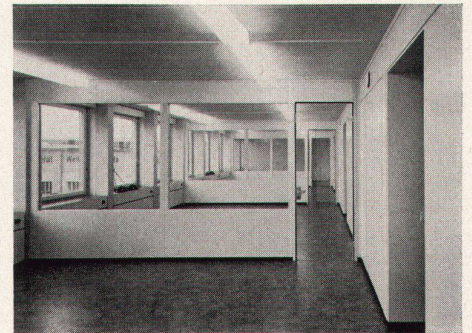
Photos: 2 Werner Friedli, Brüttsellen ZH



3



4



5

- 5 *Les étages des bureaux peuvent être divisés librement par des cloisons légères*
- 6 *Détail de l'entrée*
- 7 *Laboratoire d'analyses métallurgiques*
- 8 *La cantine au rez-de-chaussée du bloc administratif*



7

- 1 The Refonda office block is entered through the aproned porter's lodge
- 2

- 2 The aerial photograph shows the four-storey office block and the single-storey porter's lodge and laboratory building
- 3, 4

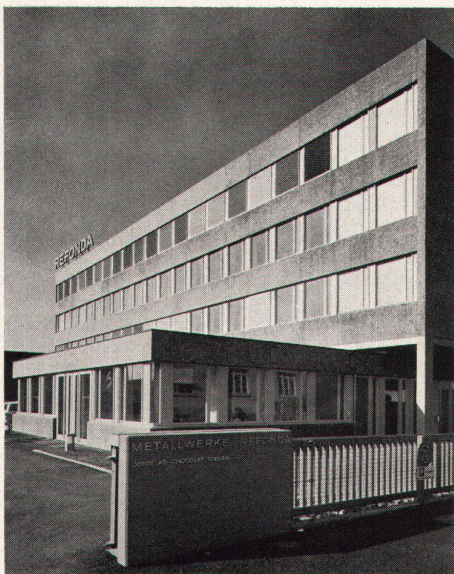
- 3, 4 Plan ground floor and first storey

- 5 The office floors can be subdivided at will using mobile partitions

- 6 Entrance area

- 7 Analytical metallurgical laboratory

- 8 The canteen in the office block, ground floor



6



8