

Haus in Radlett, Herts, England : Architekten N. Foster, W. Foster, R. Rogers

Autor(en): [s.n.]

Objektyp: **Article**

Zeitschrift: **Das Werk : Architektur und Kunst = L'oeuvre : architecture et art**

Band (Jahr): **56 (1969)**

Heft 1: **Einfamilienhäuser; Ferienhäuser**

PDF erstellt am: **24.09.2024**

Persistenter Link: <https://doi.org/10.5169/seals-87247>

Nutzungsbedingungen

Die ETH-Bibliothek ist Anbieterin der digitalisierten Zeitschriften. Sie besitzt keine Urheberrechte an den Inhalten der Zeitschriften. Die Rechte liegen in der Regel bei den Herausgebern.

Die auf der Plattform e-periodica veröffentlichten Dokumente stehen für nicht-kommerzielle Zwecke in Lehre und Forschung sowie für die private Nutzung frei zur Verfügung. Einzelne Dateien oder Ausdrucke aus diesem Angebot können zusammen mit diesen Nutzungsbedingungen und den korrekten Herkunftsbezeichnungen weitergegeben werden.

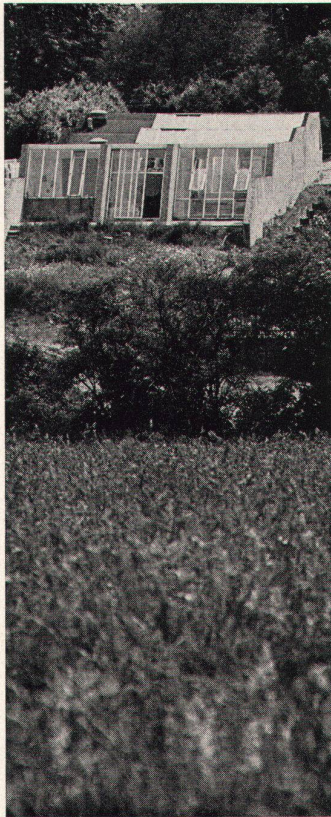
Das Veröffentlichen von Bildern in Print- und Online-Publikationen ist nur mit vorheriger Genehmigung der Rechteinhaber erlaubt. Die systematische Speicherung von Teilen des elektronischen Angebots auf anderen Servern bedarf ebenfalls des schriftlichen Einverständnisses der Rechteinhaber.

Haftungsausschluss

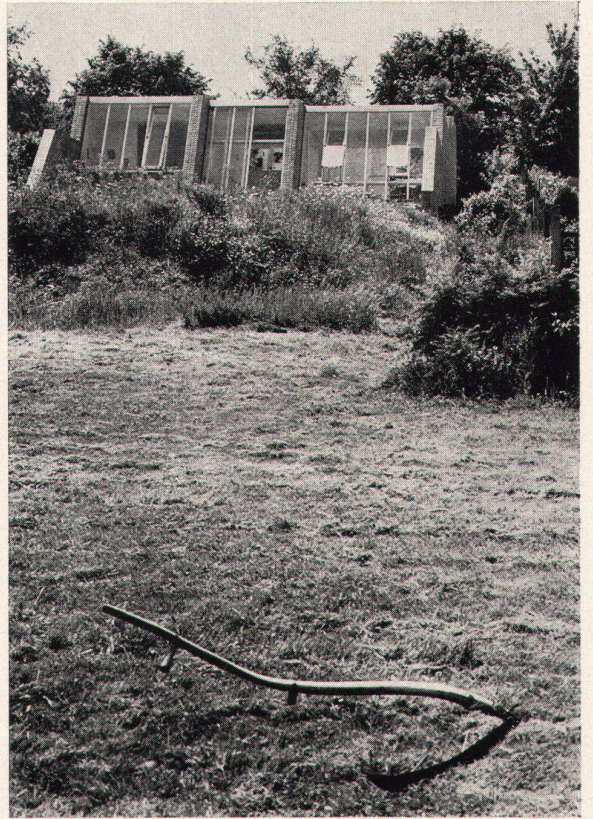
Alle Angaben erfolgen ohne Gewähr für Vollständigkeit oder Richtigkeit. Es wird keine Haftung übernommen für Schäden durch die Verwendung von Informationen aus diesem Online-Angebot oder durch das Fehlen von Informationen. Dies gilt auch für Inhalte Dritter, die über dieses Angebot zugänglich sind.

Haus in Radlett, Herts, England

Architekten: N. Foster, W. Foster, R. Rogers
1968

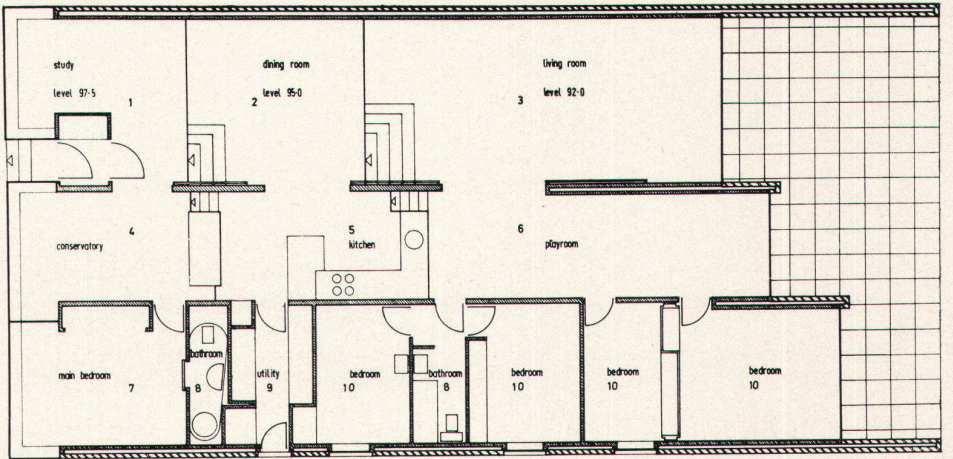


1



2

- | | |
|--------------------------|------------------------------|
| 1 Studio | 7 <i>Chambre des parents</i> |
| 2 <i>Eßzimmer</i> | 8 <i>Salle de bains</i> |
| 3 Wohnzimmer | 9 <i>Vide à balais</i> |
| 4 Veranda | 10 <i>Chambre à coucher</i> |
| 5 Küche | |
| 6 Spielzimmer | |
| 7 Elternschlafzimmer | |
| 8 Badezimmer | 1 Studio |
| 9 Putzraum | 2 Dining room |
| 10 Schlafzimmer | 3 Living room |
| | 4 Verandah |
| 1 <i>Studio</i> | 5 Kitchen |
| 2 <i>Salle à manger</i> | 6 Playroom |
| 3 <i>Salle de séjour</i> | 7 Master bedroom |
| 4 <i>Véranda</i> | 8 Bathroom |
| 5 <i>Cuisine</i> | 9 Lumber room |
| 6 <i>Chambre de jeu</i> | 10 Bedroom |



3



4

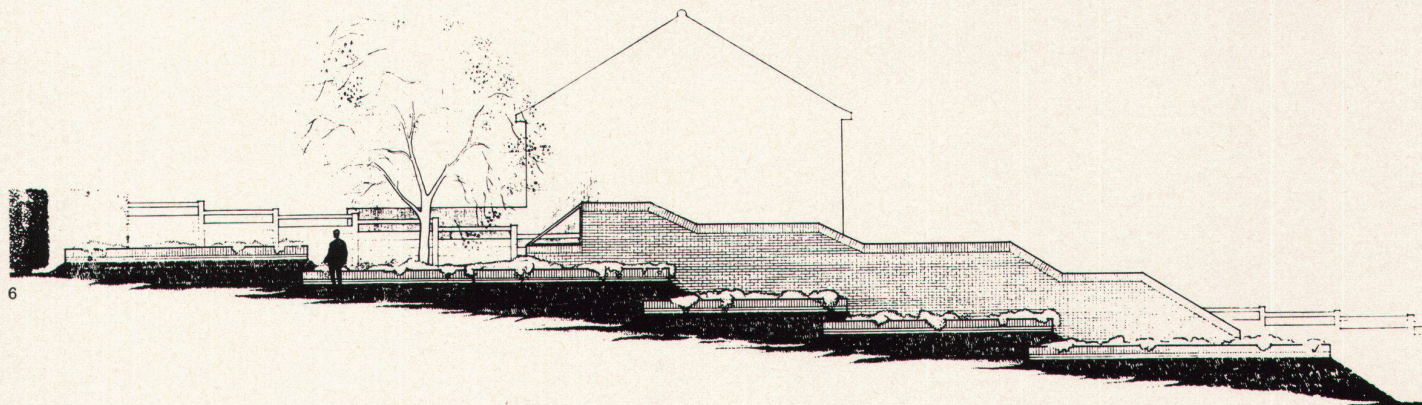


5

1
Das Haus blickt nach Süden in ein Tälchen
2
Das Haus blickt nach Norden über die Terrasse in
eine Wiese
3
Grundriß
4
Im Norden liegt auch die Terrasse
5
Der Eingang liegt auf der Südseite

1
Vers le sud, la maison donne sur un vallon
2
*... et vers le nord, par une terrasse, elle commu-
nique avec les prés*
3
Plan
4
La terrasse est également orientée vers le nord
5
L'entrée se trouve sur le côté sud

1
To the South the house looks out on to a small
valley
2
To the North, the view over the terrace extends to
a meadow
3
Plan
4
The terrace is also to the northward
5
The entrance is on the South front



Photos: Richard Einzig, London

6
 Westfassade

7
 Die Terrasse auf der Nordseite des Hauses

8
 Schnitt durch die drei Ebenen

9
 Blick vom Studio durch das Esszimmer ins Wohnzimmer

10
 Blick vom Spielzimmer in die Küche und zum Eingang

11
 Blick vom Wohnzimmer zum Studio

6
 Face ouest

7
 Coupe des trois niveaux

8
 La terrasse côté nord de l'immeuble

9
 Vue du studio vers la salle à manger et le séjour

10
 Vue de la salle de jeu vers la cuisine et l'entrée

11
 Vue du séjour vers le studio

6
 West façade

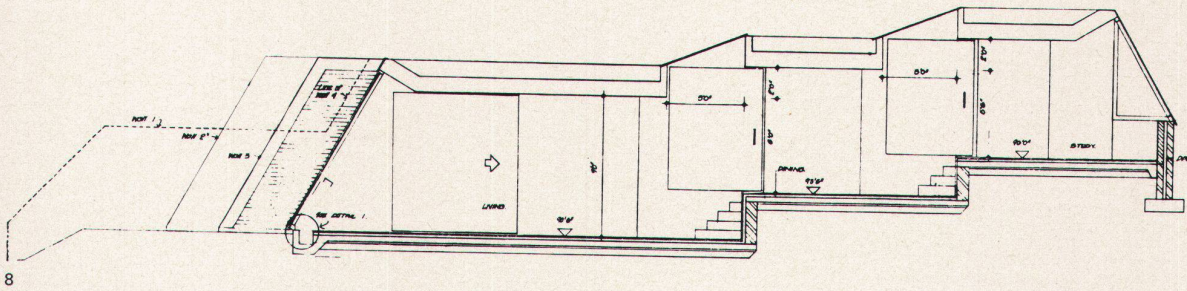
7
 The terrace on the northern side of the house

8
 Section through the three levels

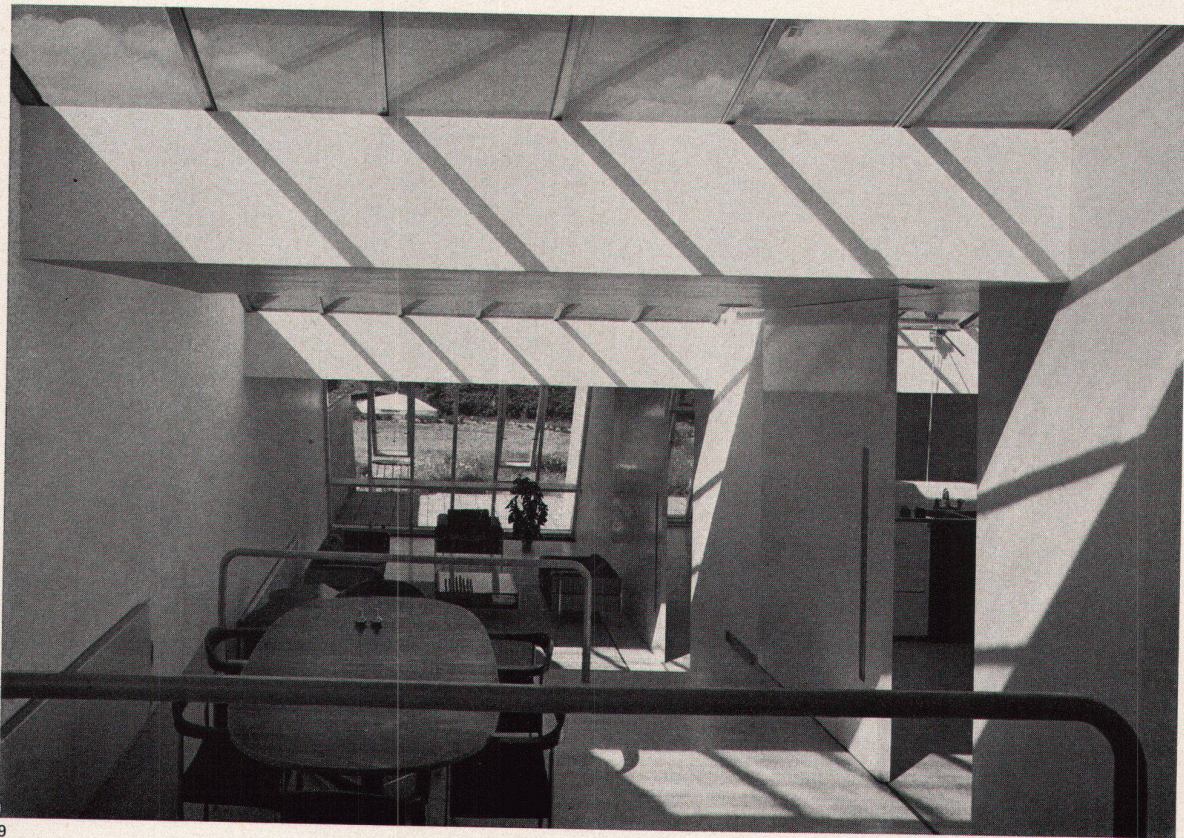
9
 View from the studio through the dining room into the living room

10
 View from the playroom into the kitchen and to the entrance

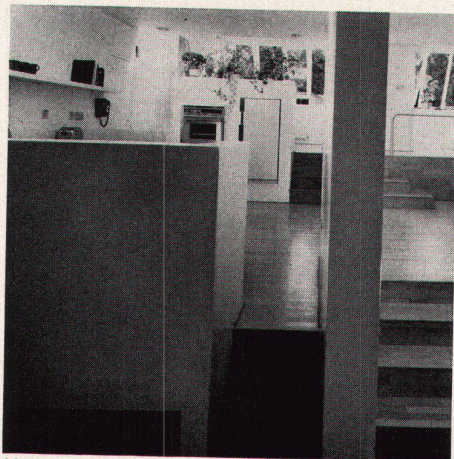
11
 View from the living room to the studio



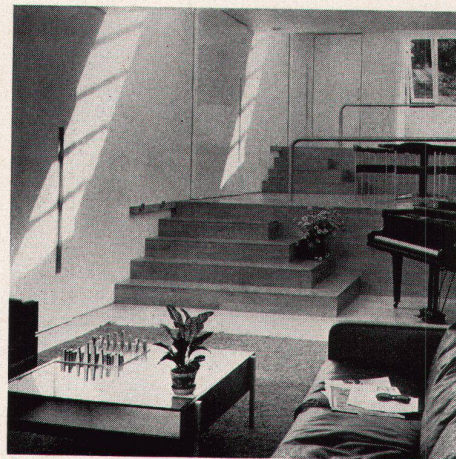
8



9



10



11