

Objektyp: **Advertising**

Zeitschrift: **Das Werk : Architektur und Kunst = L'oeuvre : architecture et art**

Band (Jahr): **55 (1968)**

Heft 8: **Industrialisiertes Bauen**

PDF erstellt am: **21.09.2024**

### **Nutzungsbedingungen**

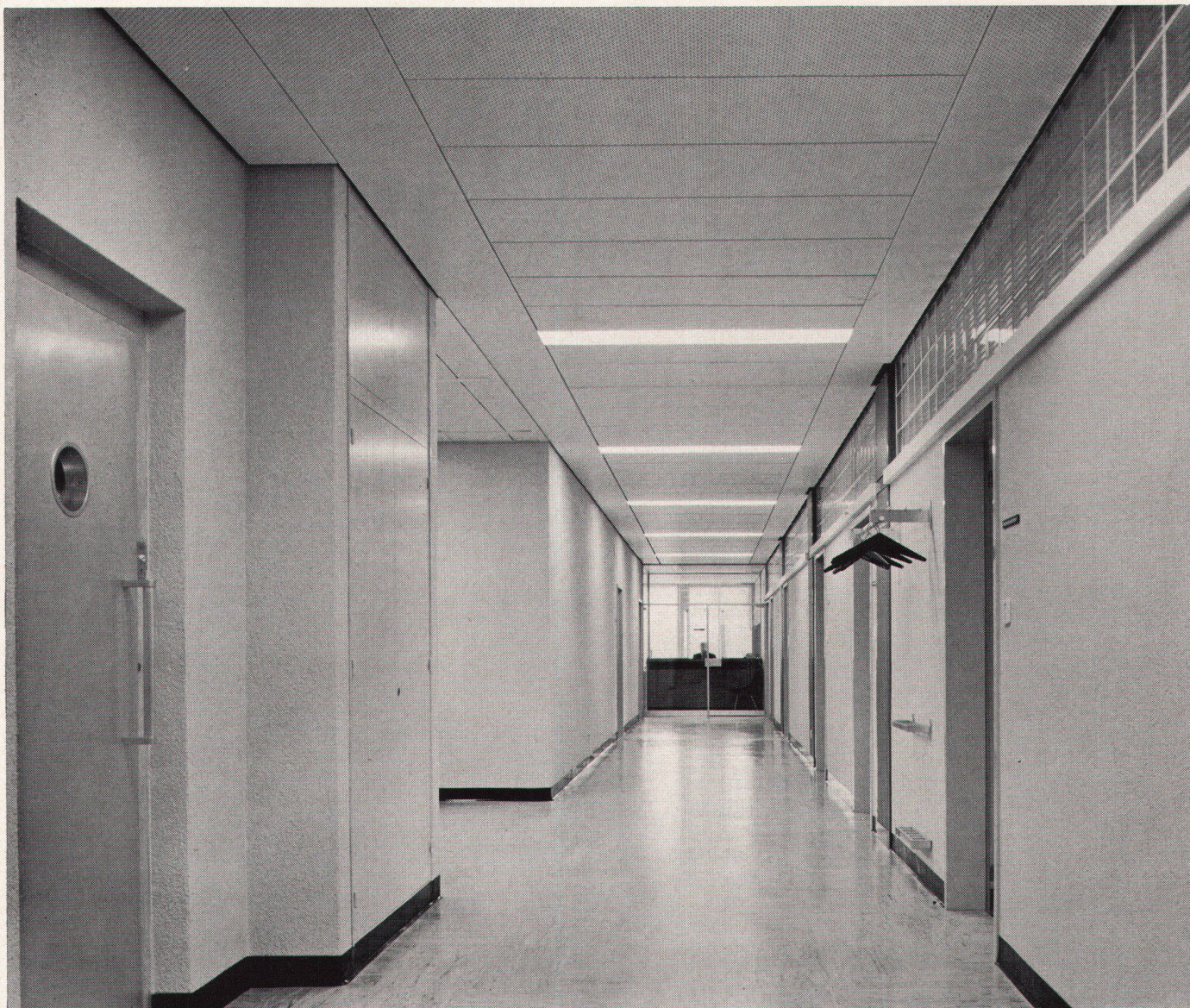
Die ETH-Bibliothek ist Anbieterin der digitalisierten Zeitschriften. Sie besitzt keine Urheberrechte an den Inhalten der Zeitschriften. Die Rechte liegen in der Regel bei den Herausgebern.

Die auf der Plattform e-periodica veröffentlichten Dokumente stehen für nicht-kommerzielle Zwecke in Lehre und Forschung sowie für die private Nutzung frei zur Verfügung. Einzelne Dateien oder Ausdrucke aus diesem Angebot können zusammen mit diesen Nutzungsbedingungen und den korrekten Herkunftsbezeichnungen weitergegeben werden.

Das Veröffentlichen von Bildern in Print- und Online-Publikationen ist nur mit vorheriger Genehmigung der Rechteinhaber erlaubt. Die systematische Speicherung von Teilen des elektronischen Angebots auf anderen Servern bedarf ebenfalls des schriftlichen Einverständnisses der Rechteinhaber.

### **Haftungsausschluss**

Alle Angaben erfolgen ohne Gewähr für Vollständigkeit oder Richtigkeit. Es wird keine Haftung übernommen für Schäden durch die Verwendung von Informationen aus diesem Online-Angebot oder durch das Fehlen von Informationen. Dies gilt auch für Inhalte Dritter, die über dieses Angebot zugänglich sind.



## Jeder Architekt sieht, dass hier ein kniffliges Problem mit der Gema-Metalldecke gelöst wurde!

Und nur der Fachmann entdeckt, dass dabei die verschiedensten Tücken — unregelmässige Wandanschlüsse zum Beispiel — spielend gemeistert wurden. Das Resultat darf sich sehen lassen: ein elegant und ästhetisch gestalteter Korridor.

Weil die Gema-Metalldecke aus normierten Bauelementen besteht, ist es auch eine preiswerte Lösung geworden, entstanden aus der kreativen Zusammenarbeit zwischen dem Architekten und unserem technischen Beratungsdienst.

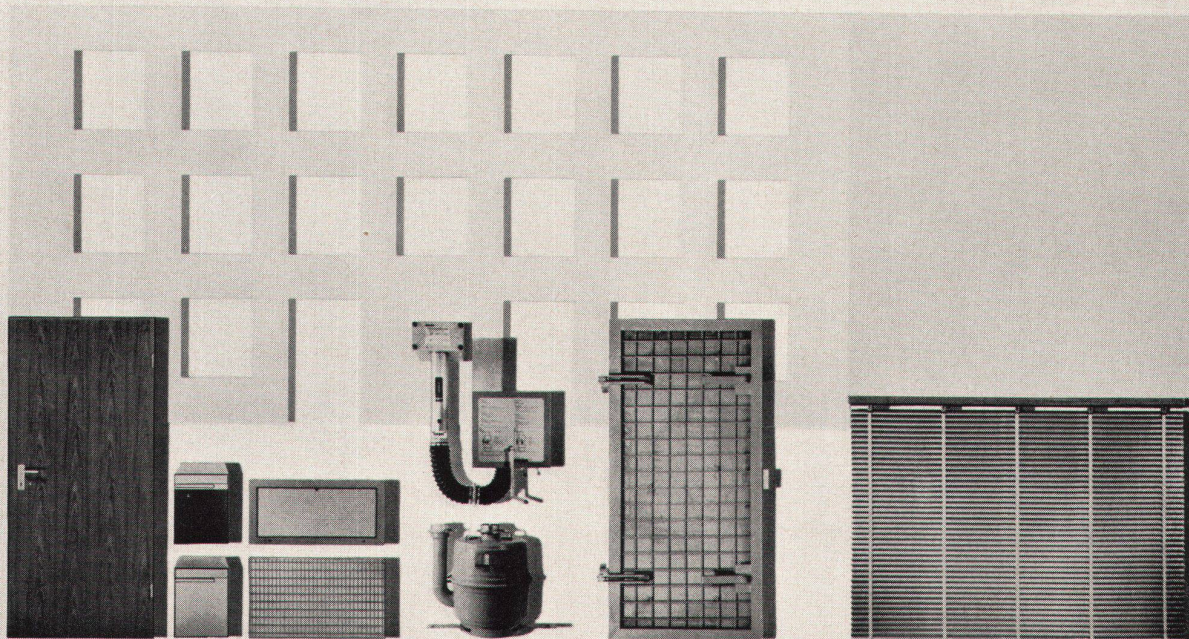
Haben Sie ein kniffliges Problem zu lösen? Dann nehmen Sie doch bitte mit uns Kontakt auf. Es freut uns, wenn wir Ihnen bei der Lösung behilflich sein dürfen.

Wer baut plant... wer plant prüft...  
und wer prüft  
wählt die Gema-Metalldecke



Gema AG, Metalldecken  
CH-9015 St.Gallen, Tel. 071/311313  
Gema Bauelemente Ges. m. b. H.  
A-1100 Wien  
Rotenhofgasse 49, Tel. 641734  
Gema Apparatebau GmbH  
D-6832 Hockenheim

Bauplanung vereinfachen    Ausführung beschleunigen    Kosten senken



mit norm® Produkten der Metallbau AG Zürich

Seit mehr als dreissig Jahren entwickeln und fabrizieren wir normierte Fertig-Bauteile. Baufachleute wissen das und profitieren von unseren Erfahrungen. Sie kalkulieren knapp und legen Wert auf rasche und preisgünstige Lieferung. Gründe, die für das vielseitige norm® Sortiment entscheiden.

#### Fertig-Bauteile

Türzargen. Fenster- und Brüstungsbänke aus Stahl oder Leichtmetall. Rolladenkasten. Türen und Kleintüren. Brief- und Milchkasten aus Stahl oder Leichtmetall. Stahlfenster, Fenstergitter. Kohleeinwürfe und -deckel. Ventilationseinsätze für Speiseschränke und Bodenhohlräume. Gitterroste, Teppichrahmen, Schuhkratzeisen. Wäschehängen und Teppichjoche. Teppichklopfstangen und -tische. Wäscheschirme. Kleiderputzbügel.

#### Schutzraum-Abschlüsse

Druck- und Panzertüren. Panzerdeckel. Notausstieg-Roste. Gasdichte Ventilationseinsätze. Steigeisen.

#### Schutzraum-Belüftungen

Vom Bundesamt für Zivilschutz geprüfte Belüftungsanlagen für Wohn- und Geschäftshäuser, Industrie- und öffentliche Gebäude, sowie Unterstände für Zivilschutz-Organisationen.

#### Lamellenstoren

Funktionssichere, geräuscharme Raff- und Rollstoren normalux® und normaroll® in verschiedenen Ausführungen für die Innen- und Aussenmontage. Bedienung mit Kurbel, Gurte oder Elektroantrieb. Vertiso-norm Vertikal-Lamellenstoren.

norm® Fertig-Bauteile vereinfachen die Montage, sichern einen Zeitgewinn und reduzieren die Kosten.

Unterbreiten Sie Ihre Probleme unserem Kundendienst oder verlangen Sie den unverbindlichen Besuch unseres Fachberaters. Gerne unterbreiten wir Ihnen eine Offerte oder senden Ihnen auf Wunsch unsere ausführlichen Prospekte.

Ihr zuverlässiger Partner im Baufach Metallbau AG Zürich

Anemonenstr. 40,  
8047 Zürich,  
Tel. 051/521300

**norm®**