

Objektyp: **Advertising**

Zeitschrift: **Das Werk : Architektur und Kunst = L'oeuvre : architecture et art**

Band (Jahr): **55 (1968)**

Heft 7: **Schulen**

PDF erstellt am: **24.09.2024**

### **Nutzungsbedingungen**

Die ETH-Bibliothek ist Anbieterin der digitalisierten Zeitschriften. Sie besitzt keine Urheberrechte an den Inhalten der Zeitschriften. Die Rechte liegen in der Regel bei den Herausgebern. Die auf der Plattform e-periodica veröffentlichten Dokumente stehen für nicht-kommerzielle Zwecke in Lehre und Forschung sowie für die private Nutzung frei zur Verfügung. Einzelne Dateien oder Ausdrucke aus diesem Angebot können zusammen mit diesen Nutzungsbedingungen und den korrekten Herkunftsbezeichnungen weitergegeben werden. Das Veröffentlichen von Bildern in Print- und Online-Publikationen ist nur mit vorheriger Genehmigung der Rechteinhaber erlaubt. Die systematische Speicherung von Teilen des elektronischen Angebots auf anderen Servern bedarf ebenfalls des schriftlichen Einverständnisses der Rechteinhaber.

### **Haftungsausschluss**

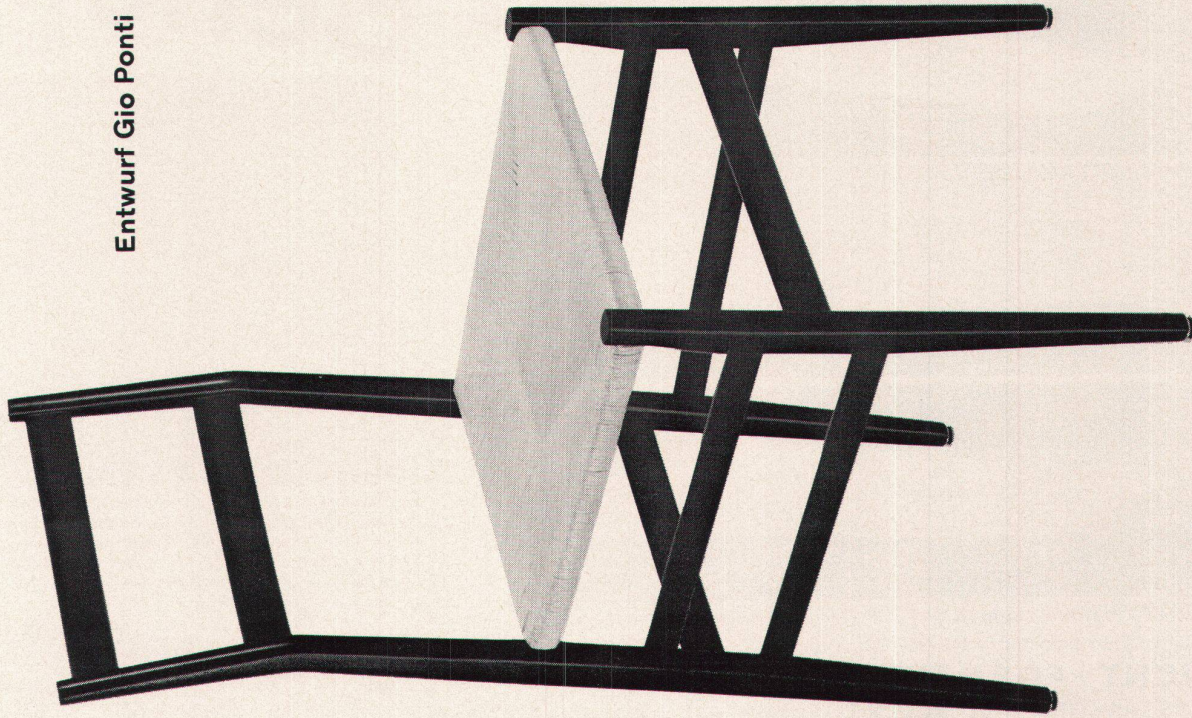
Alle Angaben erfolgen ohne Gewähr für Vollständigkeit oder Richtigkeit. Es wird keine Haftung übernommen für Schäden durch die Verwendung von Informationen aus diesem Online-Angebot oder durch das Fehlen von Informationen. Dies gilt auch für Inhalte Dritter, die über dieses Angebot zugänglich sind.



Sitz mit Cellophanschmurgflecht

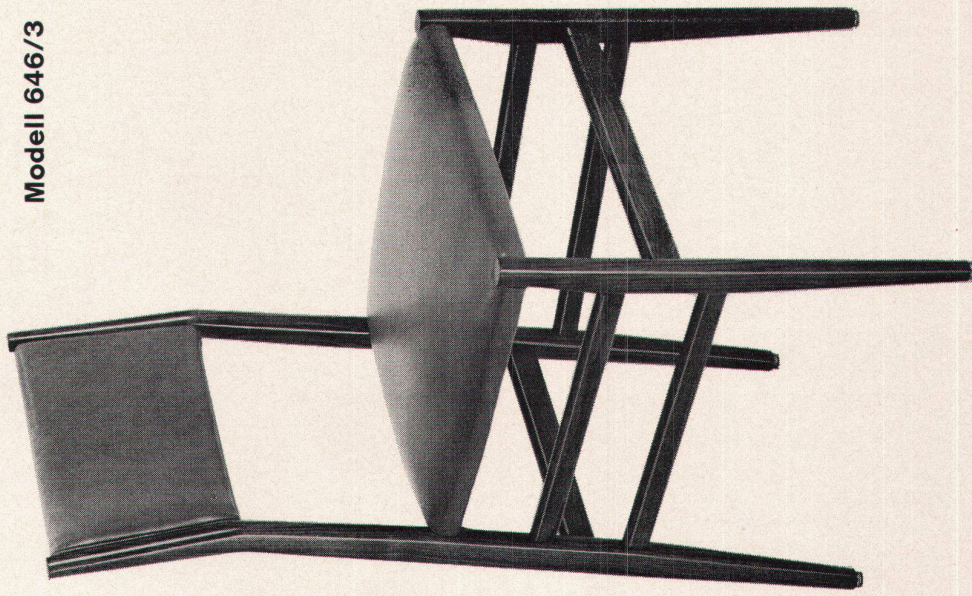
Modell DOMUS 646

Entwurf Gio Ponti



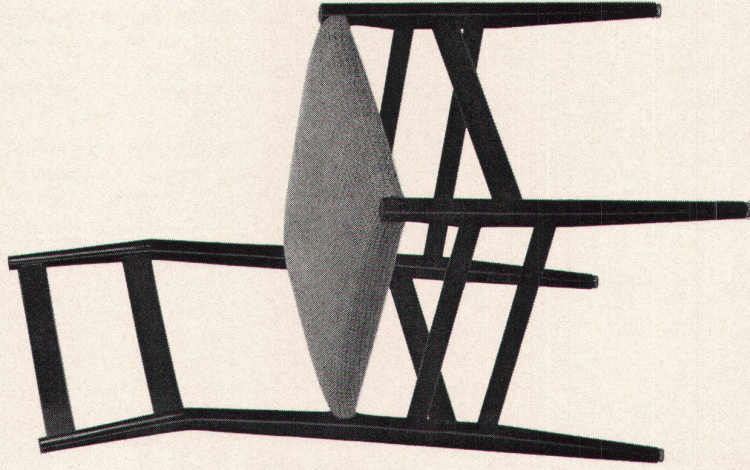
Sitz und Rücken gepolstert

Modell 646/3



Sitz gepolstert

Modell 646/2



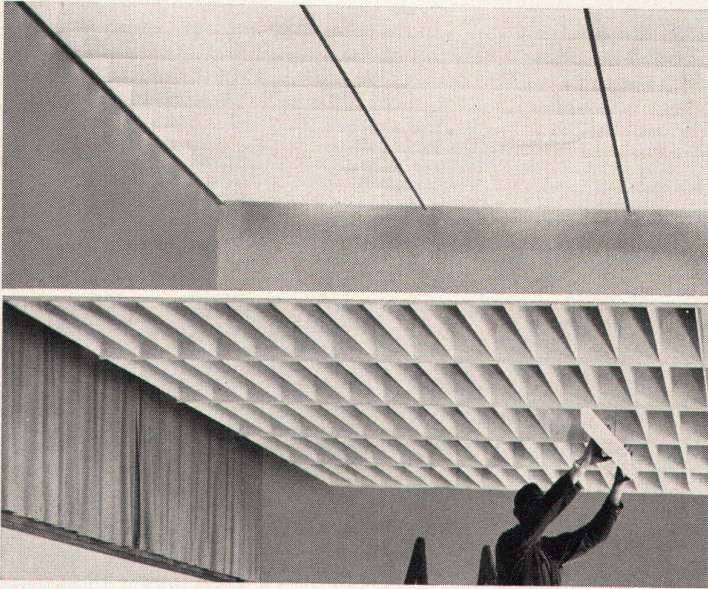
Rudolf Meer + Kaufmann AG, 3000 Bern

Effingerstraße 21

Telephon (031) 25 28 28

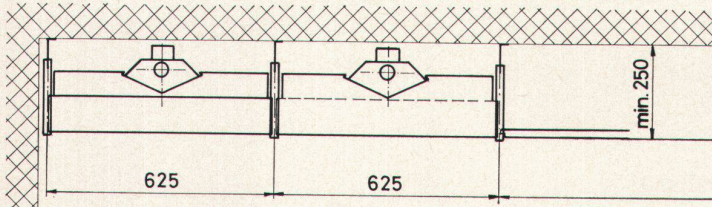
**MEIER**





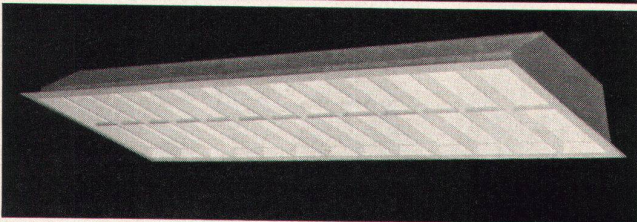
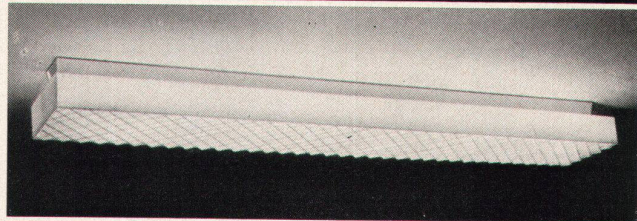
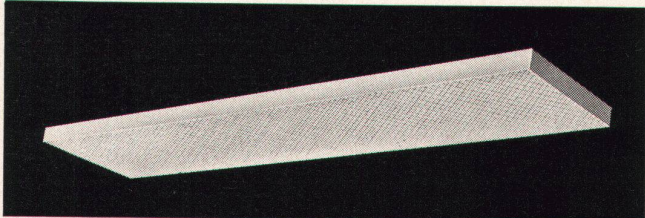
## LICHT + FORM-RASTERDECKEN

Demontable Ausführung aus Metall oder teilweise aus Kunststoff



### Universelle Verwendungsmöglichkeiten

- Maximale Ausleuchtung des Raumes bei minimalem Stromverbrauch
- Maximale Ausnutzung des Raumvolumens
- Verwendung bei jeder Klimaanlage und bei jeder Heizungsart
- Rasche und einfache Montage mit unbegrenztem und leichtem Zugang zu den verschiedenen Installationen
- Dauerhafte und wirtschaftliche Ausführung



**LICHT+FORM-Leuchten** finden durch ihre Qualität und lichttechnischen Eigenschaften hohe Anerkennung.

**LICHT + FORM**  
Z. STANKIEWICZ & CO.  
FABRIK FÜR LEUCHTEN



**MURI-BERN**  
TELEPHON 031 / 52 17 11  
LICHT- u. METALLDECKEN

**ECOFORM-MASS-Zimmer- und Wohnungsabschluss-Türen** weisen die gleichen Eigenschaften auf, wie unsere ECOFORM-NORM-Türen. Durch Sonderarbeiten können sie jedoch Ihren Wünschen angepasst werden. Verlangen Sie unsere Preislisten und OECONOMIE 10.

Fabrikation und technische Beratung:  
**ECO AG** Sperrholz- und Türenfabrik  
6162 Entlebuch LU Telefon 041/87 52 42  
Lieferung durch den Sperrholzhandel

# Benelit<sup>®</sup> für Türen

Vorfabrizierte Voll- und Hohltüren mit Benelit erfüllen höchste Ansprüche an Qualität, Präsentation und Schalldichtigkeit. Denn Benelit ist robust und dauerhaft, wasserfest und schlagzäh: Ein modernes Material für modernes Wohnen. Verlangen Sie unsere Preisliste und Farbkollektion.

**Intermanufaktur ag**

Bodmerstr. 14, Postfach 409,  
CH-8027 Zürich, Tel. (051) 25 59 30/31, Vertretung  
der Firma J. H. Benecke GmbH, Vinnhorst b. Hannover, Deutschland