

Objekttyp: **Advertising**

Zeitschrift: **Das Werk : Architektur und Kunst = L'oeuvre : architecture et art**

Band (Jahr): **52 (1965)**

Heft 7: **Industriebauten**

PDF erstellt am: **25.09.2024**

Nutzungsbedingungen

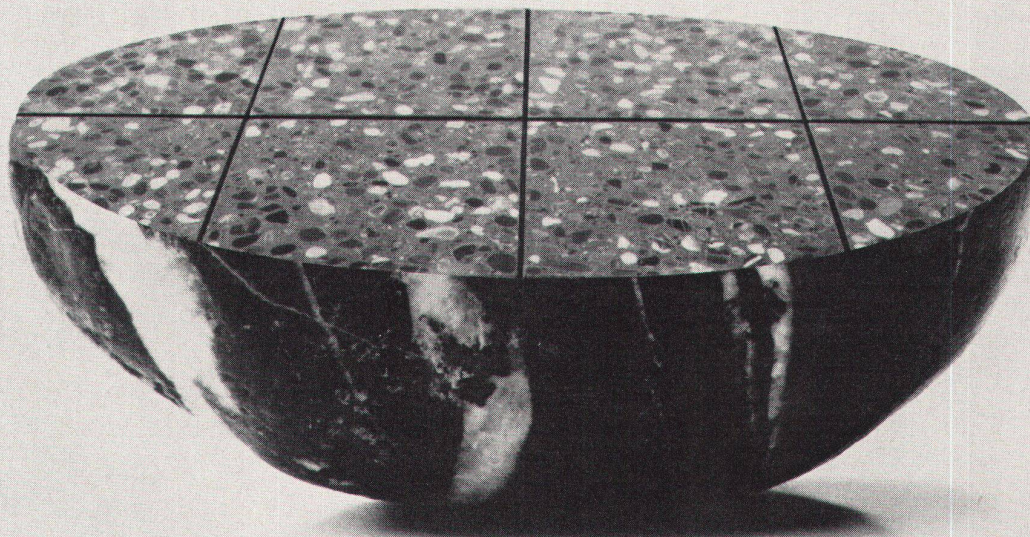
Die ETH-Bibliothek ist Anbieterin der digitalisierten Zeitschriften. Sie besitzt keine Urheberrechte an den Inhalten der Zeitschriften. Die Rechte liegen in der Regel bei den Herausgebern. Die auf der Plattform e-periodica veröffentlichten Dokumente stehen für nicht-kommerzielle Zwecke in Lehre und Forschung sowie für die private Nutzung frei zur Verfügung. Einzelne Dateien oder Ausdrucke aus diesem Angebot können zusammen mit diesen Nutzungsbedingungen und den korrekten Herkunftsbezeichnungen weitergegeben werden. Das Veröffentlichen von Bildern in Print- und Online-Publikationen ist nur mit vorheriger Genehmigung der Rechteinhaber erlaubt. Die systematische Speicherung von Teilen des elektronischen Angebots auf anderen Servern bedarf ebenfalls des schriftlichen Einverständnisses der Rechteinhaber.

Haftungsausschluss

Alle Angaben erfolgen ohne Gewähr für Vollständigkeit oder Richtigkeit. Es wird keine Haftung übernommen für Schäden durch die Verwendung von Informationen aus diesem Online-Angebot oder durch das Fehlen von Informationen. Dies gilt auch für Inhalte Dritter, die über dieses Angebot zugänglich sind.



Verborgene Schönheit



Ganz unscheinbar sehen die Steine aus, die wir für unsere Beton-Bodenplatten verwenden. Aber wenn wir dann den rohen Guss abschleifen, geben sie einen überraschenden Reichtum von Strukturen und Farbtönen preis. Sorgfältig ausgewählt und verteilt, fügen sie sich zu einer Vielfalt schöner Muster. Beton-Bodenplatten sind praktisch unverwundlich und dank dem Feinschliff leicht zu reinigen. Wir liefern sie in einer Reihe von Normalformaten, auf Wunsch aber auch nach Mass.



Spezialbeton AG, Staad SG 071 - 41 59 34
Bodenplatten, Fassadenelemente, Treppen

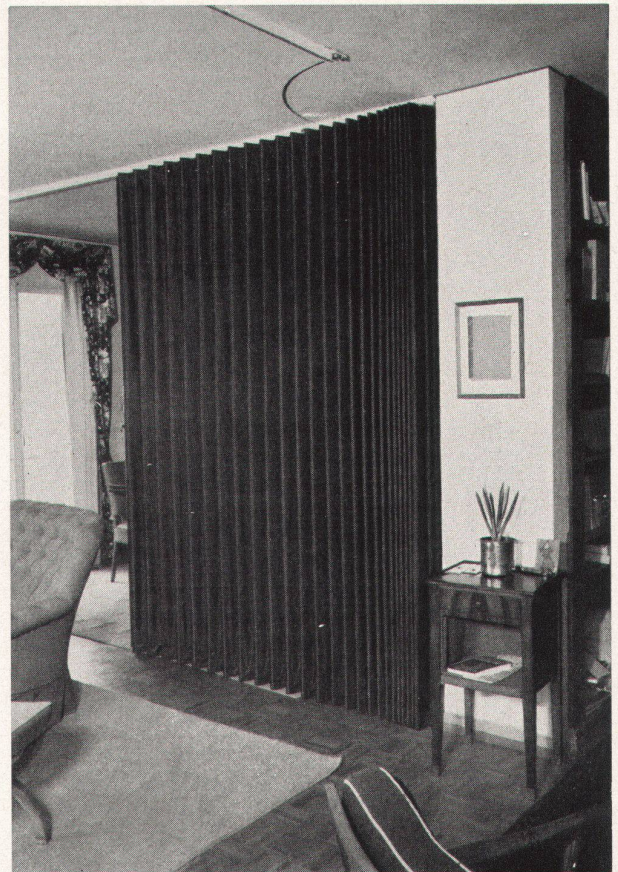
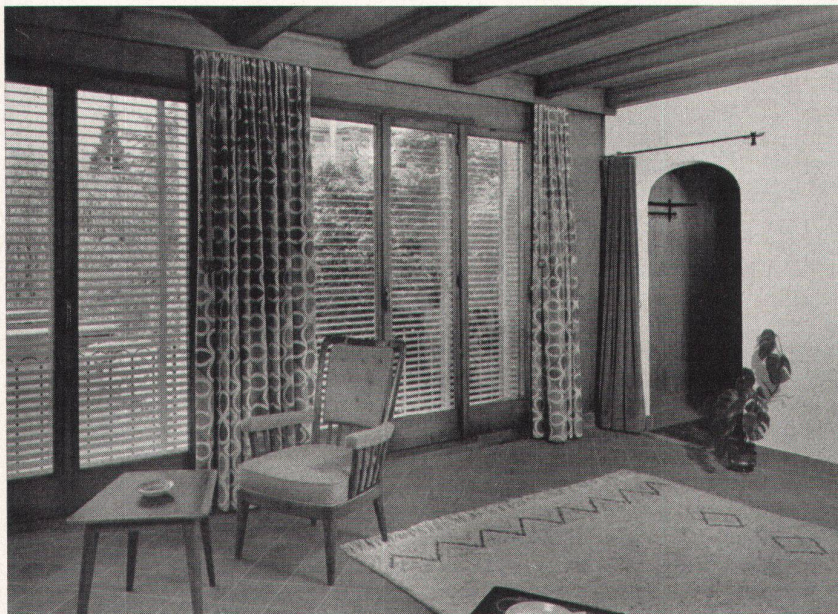
ERBA

ERBA

Lamellen-Raffstoren
Lamellen-Rollstoren

Kunststoff-Rolladen
Verdunkelungsstoren

Harmonikatüren modernfold



ERBA AG Erlenbach ZH Telephon 051 9042 42

Sursee Telephon 045 432 10
Bern/Ostermundigen Telephon 031 51 09 91
Lausanne Telephon 021 22 74 08
Lugano Telephon 091 2 00 74
Goldach SG Telephon 071 41 60 53
Zürich Telephon 051 4110 75