

INRESCOR Forschungslaboratorien in Schwerzenbach ZH : Architekten Dr. h. c. Rudolf Steiger BSA/SIA und Peter Steiger, Zürich

Autor(en): **[s.n.]**

Objekttyp: **Article**

Zeitschrift: **Das Werk : Architektur und Kunst = L'oeuvre : architecture et art**

Band (Jahr): **52 (1965)**

Heft 7: **Industriebauten**

PDF erstellt am: **24.09.2024**

Persistenter Link: <https://doi.org/10.5169/seals-40477>

Nutzungsbedingungen

Die ETH-Bibliothek ist Anbieterin der digitalisierten Zeitschriften. Sie besitzt keine Urheberrechte an den Inhalten der Zeitschriften. Die Rechte liegen in der Regel bei den Herausgebern.

Die auf der Plattform e-periodica veröffentlichten Dokumente stehen für nicht-kommerzielle Zwecke in Lehre und Forschung sowie für die private Nutzung frei zur Verfügung. Einzelne Dateien oder Ausdrucke aus diesem Angebot können zusammen mit diesen Nutzungsbedingungen und den korrekten Herkunftsbezeichnungen weitergegeben werden.

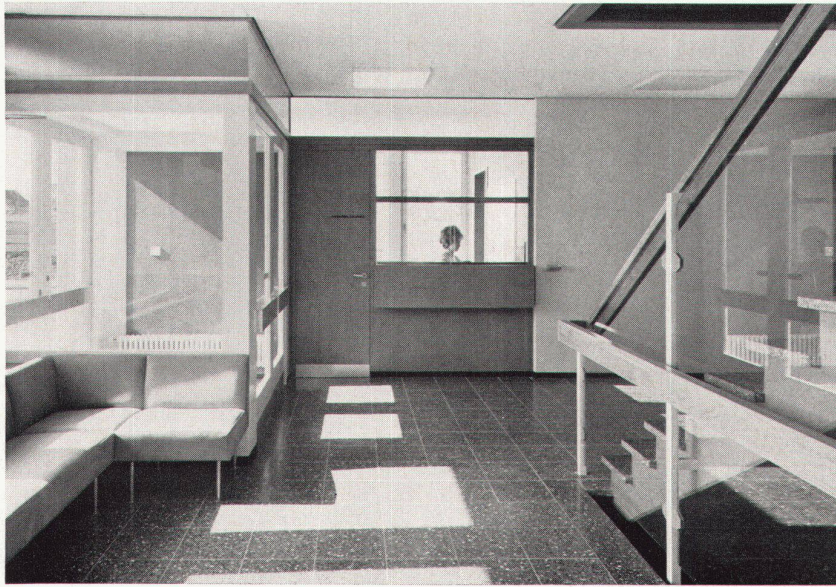
Das Veröffentlichen von Bildern in Print- und Online-Publikationen ist nur mit vorheriger Genehmigung der Rechteinhaber erlaubt. Die systematische Speicherung von Teilen des elektronischen Angebots auf anderen Servern bedarf ebenfalls des schriftlichen Einverständnisses der Rechteinhaber.

Haftungsausschluss

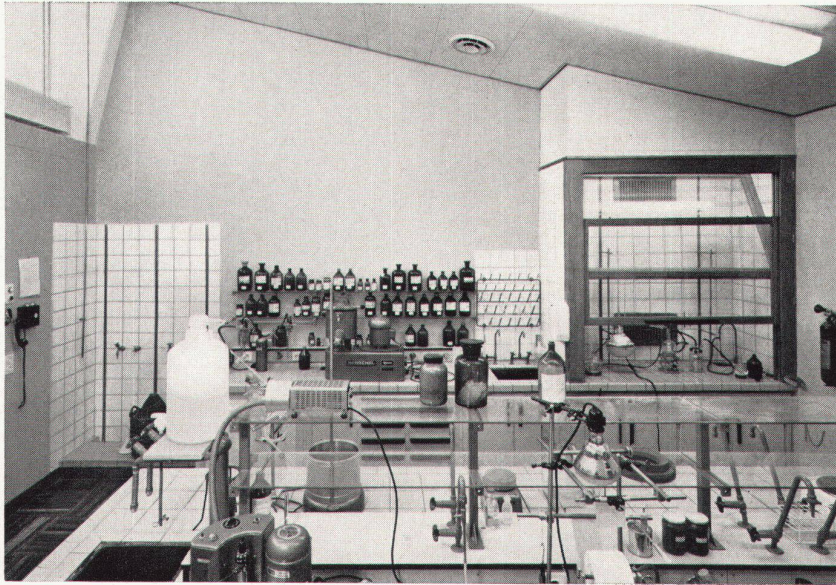
Alle Angaben erfolgen ohne Gewähr für Vollständigkeit oder Richtigkeit. Es wird keine Haftung übernommen für Schäden durch die Verwendung von Informationen aus diesem Online-Angebot oder durch das Fehlen von Informationen. Dies gilt auch für Inhalte Dritter, die über dieses Angebot zugänglich sind.

INRESCOR Forschungs- laboratorien in Schwerzenbach ZH

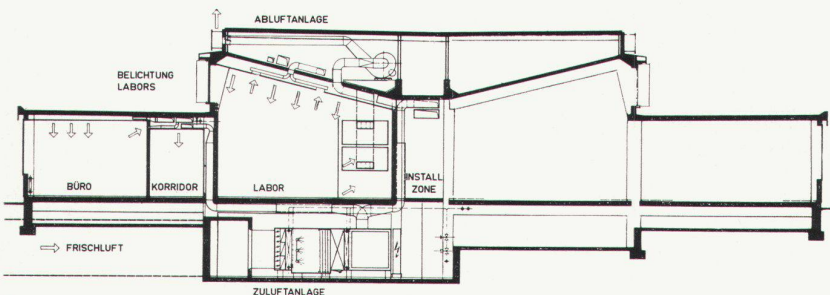
Architekten: Dr. h. c. Rudolf Steiger BSA/SIA und Peter Steiger, Zürich



1



2



3

Cluett, Peabody International AG, Zug, und Heberlein Holding AG, Zürich, haben 1961 eine Gesellschaft gegründet, die sich mit industrieller Forschung beschäftigt. Diese Gesellschaft «Inrescor, Internationale Forschungs-Gesellschaft» führt auf Kontraktbasis Forschung sowohl für ihre Aktionäre wie auch für andere Firmen aus. Zu diesem Zwecke hat die Gesellschaft ein Forschungslaboratorium in Schwerzenbach bei Zürich errichtet. Hier beabsichtigt die Inrescor, Grundlagen- und Entwicklungsforschung auf dem Textil- und dem Kunststoffgebiet durchzuführen.

Das Grundstück (rund 11500 m²) liegt in der Industrie- und Gewerbezone der Gemeinde Schwerzenbach in der Nähe des Bahnhofs. Der Gebäudekomplex umfaßt ein dreistöckiges Verwaltungsgebäude, einen Labortrakt und ein Strahlenlaboratorium. Die Lage der Trakte ist so gewählt, daß für eine spätere Erweiterung auf dem gleichen Baugelände noch mindestens zwei gleiche Laboratoriumstrakte erstellt werden können: das Verwaltungsgebäude kann entweder verlängert oder um einen zweiten ähnlichen Bau vergrößert werden; dem Strahlenlabor können noch weitere ähnliche Bauteile angefügt werden. Sowohl zwischen dem Verwaltungstrakt und dem Laborgebäude wie auch zwischen diesem und dem Strahlenlaboratorium können Verbindungsgänge zu den Erweiterungsbauten angefügt werden.

Für die äußere Erscheinung der Gebäude wurde im Hinblick auf die späteren Bauetappen versucht, mit möglichst wenig verschiedenartigen Baumaterialien auszukommen. So gelangten neben dem unbehandelten Beton naturbehandeltes Holz für die Fenster und dunkelgrau imprägnierte Eternitplatten für die Brüstungsverkleidungen (Pelichrom) zur Anwendung. Als Grundraster wurde für alle Gebäude das Maß von 1,20 x 1,20 m gewählt.

1
Anmeldung
Réception
Reception

2
Großes chemisches Labor mit zwei Arbeitsplätzen
Grand laboratoire chimique avec deux emplacements de travail
Large chemical laboratory with two working benches

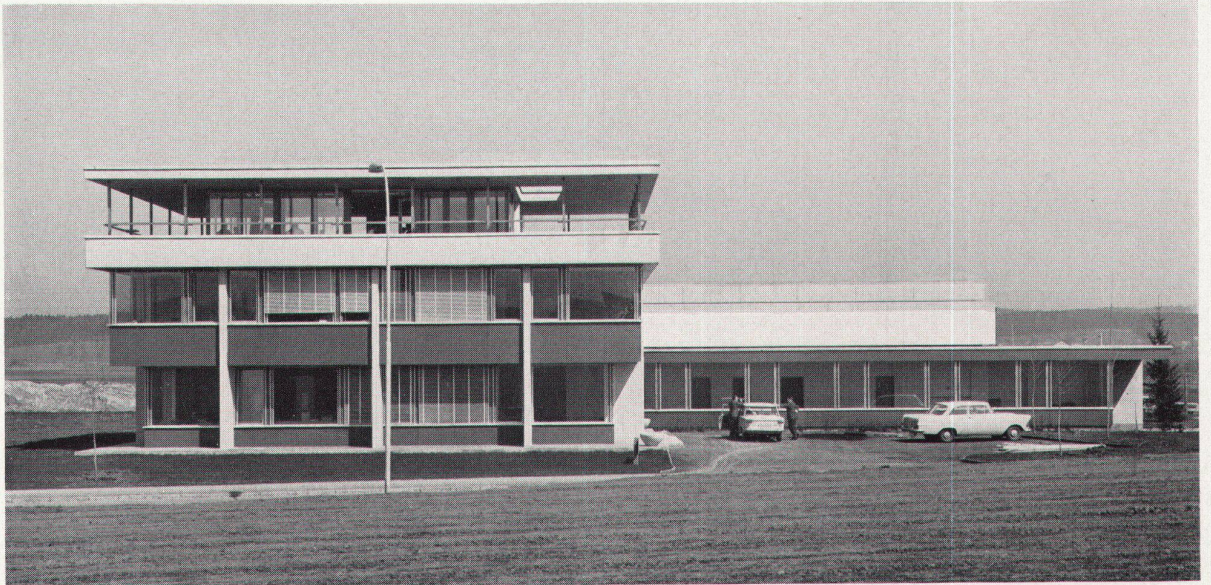
3
Labortrakt, Normalquerschnitt
Bâtiment des laboratoires, coupe normale
Laboratory wing, standard cross-section

4
Verwaltungstrakt
Bâtiment administratif
Administration wing

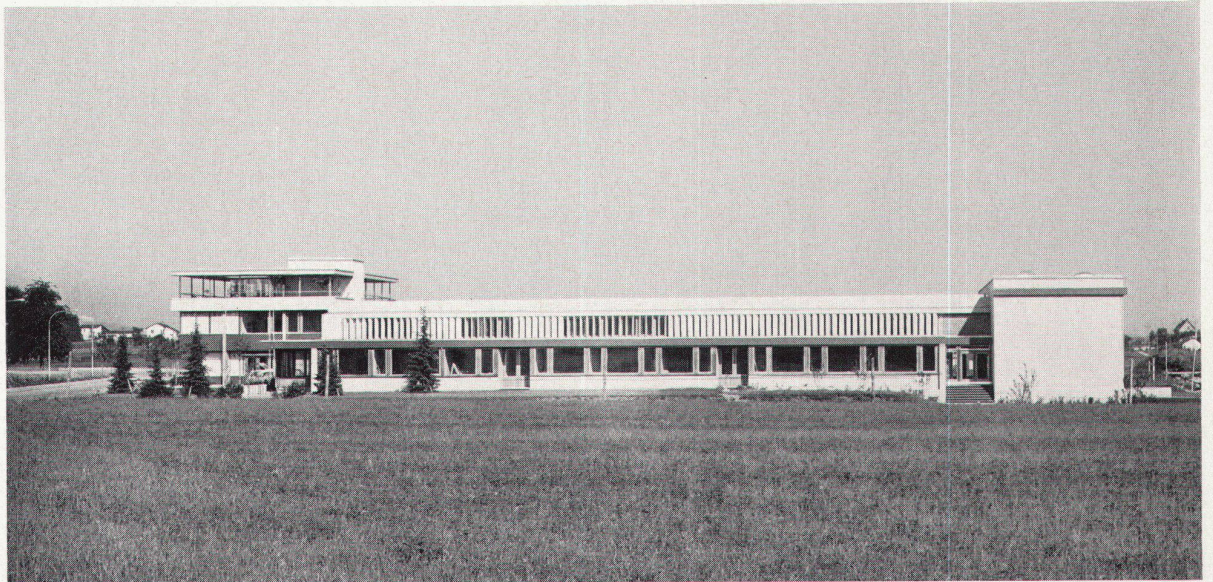
5
Gesamtansicht von Süden
Vue générale du sud
General view from the south

6
Fassadendetail von Süden
Détail de la face sud
Face detail from the south

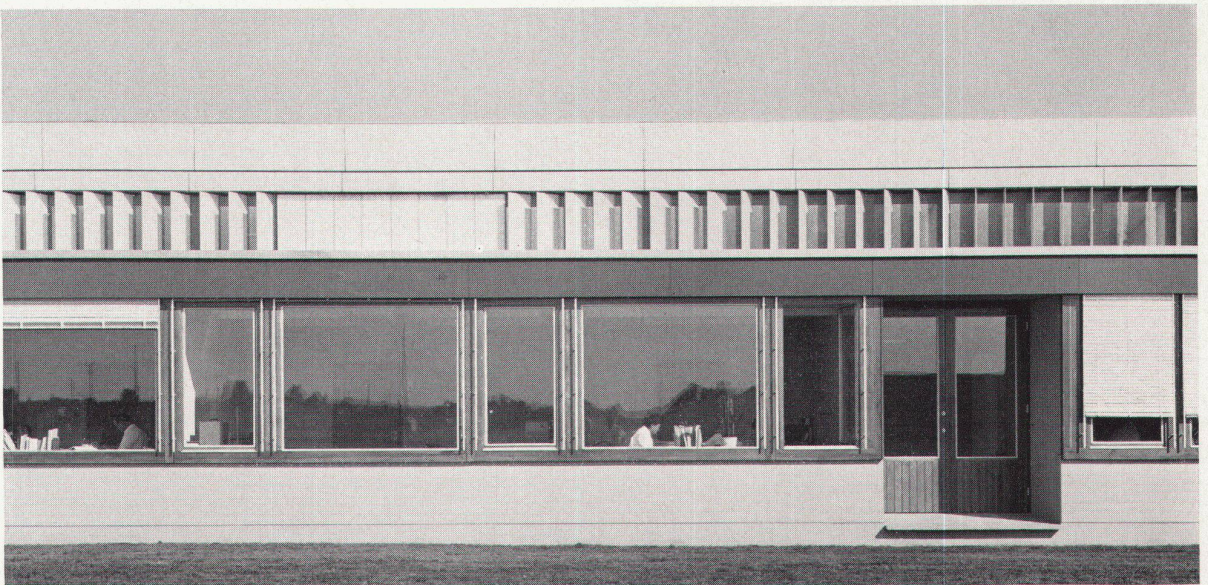
Photos: Peter Grünert, Zürich



4



5



6