

Objektyp: **Advertising**

Zeitschrift: **Das Werk : Architektur und Kunst = L'oeuvre : architecture et art**

Band (Jahr): **52 (1965)**

Heft 5: **Bauen für Bauern**

PDF erstellt am: **22.09.2024**

### **Nutzungsbedingungen**

Die ETH-Bibliothek ist Anbieterin der digitalisierten Zeitschriften. Sie besitzt keine Urheberrechte an den Inhalten der Zeitschriften. Die Rechte liegen in der Regel bei den Herausgebern.

Die auf der Plattform e-periodica veröffentlichten Dokumente stehen für nicht-kommerzielle Zwecke in Lehre und Forschung sowie für die private Nutzung frei zur Verfügung. Einzelne Dateien oder Ausdrucke aus diesem Angebot können zusammen mit diesen Nutzungsbedingungen und den korrekten Herkunftsbezeichnungen weitergegeben werden.

Das Veröffentlichen von Bildern in Print- und Online-Publikationen ist nur mit vorheriger Genehmigung der Rechteinhaber erlaubt. Die systematische Speicherung von Teilen des elektronischen Angebots auf anderen Servern bedarf ebenfalls des schriftlichen Einverständnisses der Rechteinhaber.

### **Haftungsausschluss**

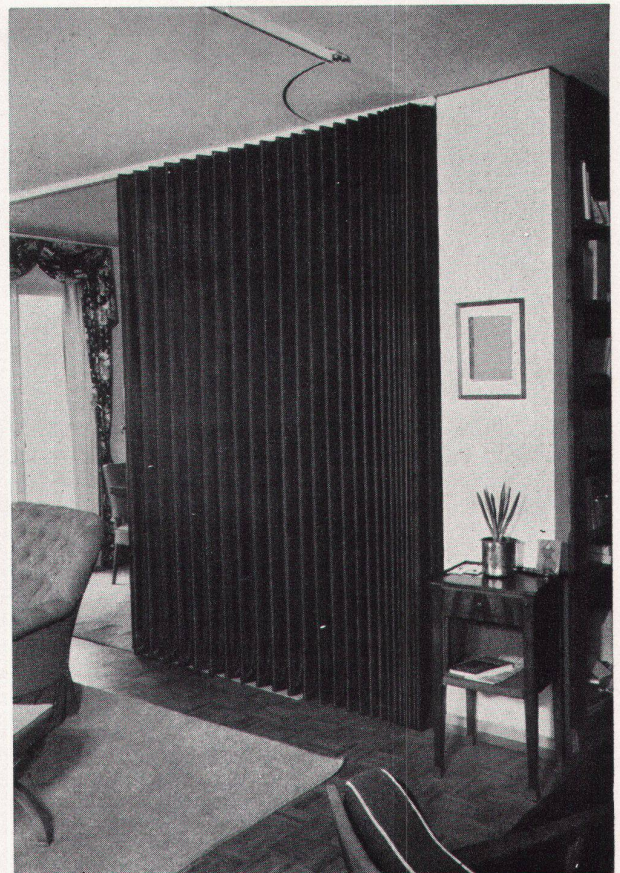
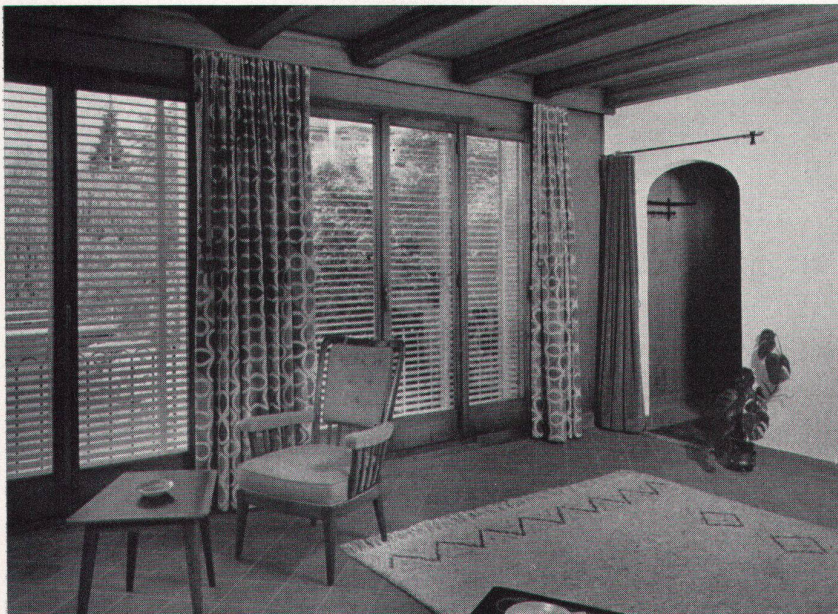
Alle Angaben erfolgen ohne Gewähr für Vollständigkeit oder Richtigkeit. Es wird keine Haftung übernommen für Schäden durch die Verwendung von Informationen aus diesem Online-Angebot oder durch das Fehlen von Informationen. Dies gilt auch für Inhalte Dritter, die über dieses Angebot zugänglich sind.

**ERBA**

ERBA  
Lamellen-Raffstoren  
Lamellen-Rollstoren

Kunststoff-Rolladen  
Verdunkelungsstoren

Harmonikatüren modernfold



ERBA AG Erlenbach ZH Telephon 051 9042 42

Sursee Telephon 045 432 10  
Bern/Ostermundigen Telephon 031 65 49 91  
Lausanne Telephon 021 22 74 08  
Lugano Telephon 091 2 00 74  
Goldach SG Telephon 071 41 60 53  
Zürich Telephon 051 4110 75

## Unverwüstlich edles Elanite für moderne Schreinerarbeit



Weder die vergessene Zigarette noch ein brennend fallengelassenes Zündholz hinterlässt auf Elanite ein Brandmal. Auch Pfannen, Schüsseln, Platten hinterlassen keine Ringe. Elanite erträgt Temperaturen bis 180 °C. Und Flecken – Wasserflecken, Farbflecken, Ölflecken – wischt man einfach mit dem Lappen weg.

Darum ist Elanite die richtige Oberfläche für Tische, Schränke, Tablare, Pulte, Türen, die in modernen Büros, Ateliers, Küchen, Kinder- und auch Wohnzimmern zugleich repräsentieren und Strapazen aushalten müssen.

Elanite-Platten verschiedener Formate sind in 70 Farben und Dessins zu günstigen Preisen erhältlich. Sie können in jeder normal eingerichteten Schreinerei ohne Schwierigkeiten verarbeitet werden.

# Elanite

Auskunft und Bezugsquellennachweis durch Novelectric AG, Abteilung Kunststoffe/Bauelemente, Zürich 2, Claridenstrasse 25, Tel. 051 25 58 90

## Neu!

Ab 1. April massive Preissenkung. Verlangen Sie unsere Preisliste.