

# Xenia-Hotel in Poros, Griechenland : Architekt Aris Konstantinidis, Athen

Autor(en): [s.n.]

Objektyp: **Article**

Zeitschrift: **Das Werk : Architektur und Kunst = L'oeuvre : architecture et art**

Band (Jahr): **52 (1965)**

Heft 4: **Tourismus**

PDF erstellt am: **26.09.2024**

Persistenter Link: <https://doi.org/10.5169/seals-40444>

## **Nutzungsbedingungen**

Die ETH-Bibliothek ist Anbieterin der digitalisierten Zeitschriften. Sie besitzt keine Urheberrechte an den Inhalten der Zeitschriften. Die Rechte liegen in der Regel bei den Herausgebern.

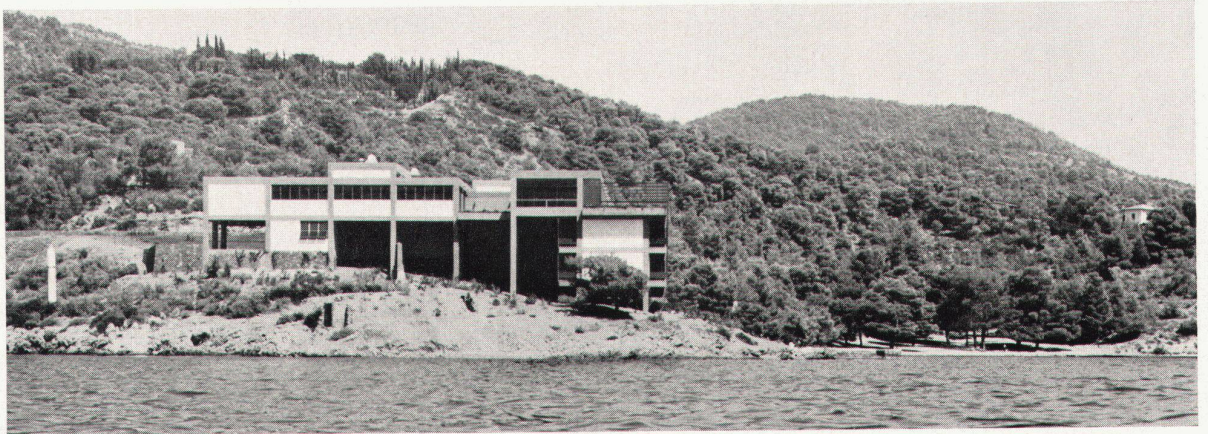
Die auf der Plattform e-periodica veröffentlichten Dokumente stehen für nicht-kommerzielle Zwecke in Lehre und Forschung sowie für die private Nutzung frei zur Verfügung. Einzelne Dateien oder Ausdrucke aus diesem Angebot können zusammen mit diesen Nutzungsbedingungen und den korrekten Herkunftsbezeichnungen weitergegeben werden.

Das Veröffentlichen von Bildern in Print- und Online-Publikationen ist nur mit vorheriger Genehmigung der Rechteinhaber erlaubt. Die systematische Speicherung von Teilen des elektronischen Angebots auf anderen Servern bedarf ebenfalls des schriftlichen Einverständnisses der Rechteinhaber.

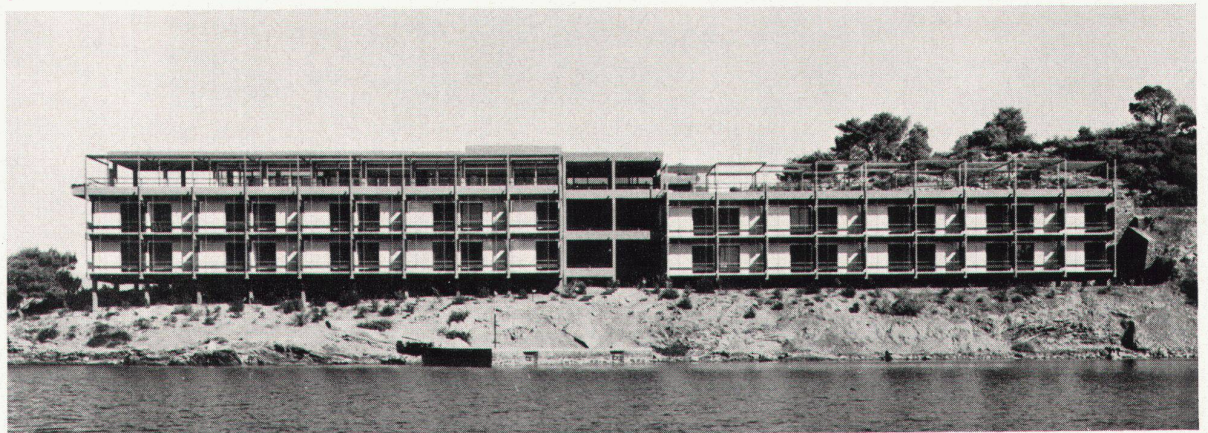
## **Haftungsausschluss**

Alle Angaben erfolgen ohne Gewähr für Vollständigkeit oder Richtigkeit. Es wird keine Haftung übernommen für Schäden durch die Verwendung von Informationen aus diesem Online-Angebot oder durch das Fehlen von Informationen. Dies gilt auch für Inhalte Dritter, die über dieses Angebot zugänglich sind.

## Xenia-Hotel in Poros, Griechenland



1



2

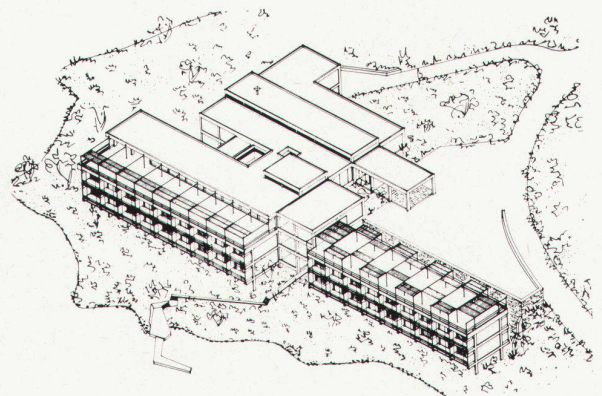
### Architekt: Aris Konstantinidis, Athen

Poros ist eine kleine Insel, in zwei Stunden mit dem Dampfer von Piräus zu erreichen. Das Hotel ist nach Osten orientiert; nach 12 Uhr haben alle Räume Schatten.

Die Konstruktion ist aus Stahlbeton, die Stützen auf einem Raster von  $4 \times 6$  m. Die Betonteile sind nicht verputzt, sondern grau gestrichen. Die Backsteinfüllungen sind weiß verputzt.

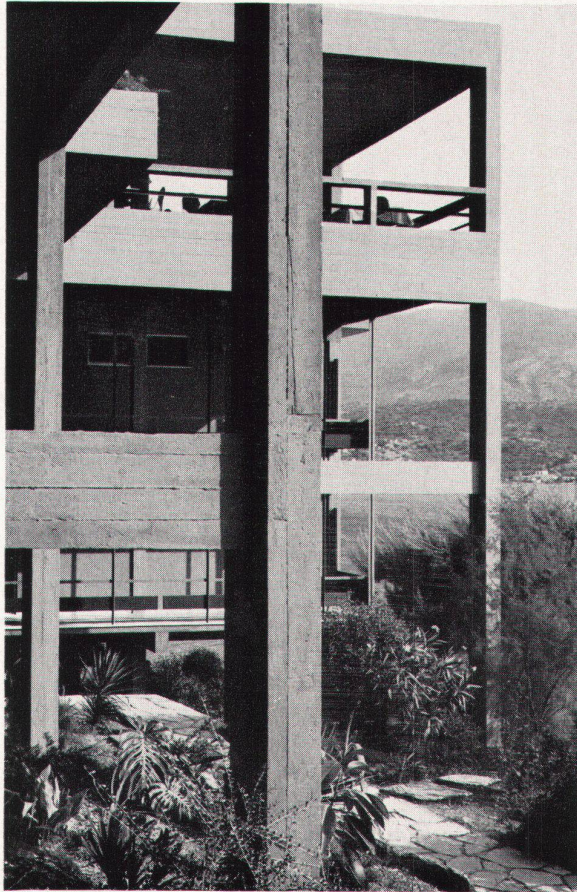
Der Haupteingang ist auf dem dritten Geschoß, ebenso die Empfangshalle mit Bar, Restaurant, Terrasse und Küchen. Auf dem zweiten Geschoß sind 18 Zweibett-Gastzimmer, jedes mit WC und Dusche. Im ersten Geschoß sind 18 ebensolche Gastzimmer und vor allem der Garten unter dem Restaurant.

Die Böden der Gastzimmer und der Korridore des Wohnteils sind aus rohen Klinkersteinen, diejenigen der Empfangshalle des Restaurants aus grauem Marmor. Türen und Fenster sind dunkelgrün und weiß gestrichen. Die Novopan-Platten sind dunkelgrün gestrichen. Die Winkelleisen an den Balkonen und der Terrasse sind rot.



3

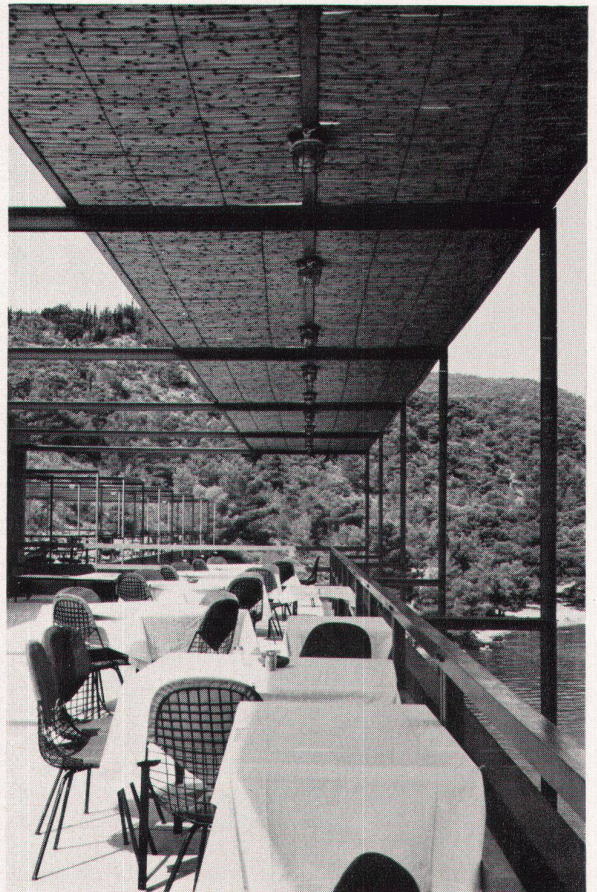




4  
**1**  
 Seitenansicht von Süden  
 Face latérale, côté sud  
 Lateral view from the south

**2**  
 Fassade gegen das Meer  
 Face côté mer  
 Seaside façade

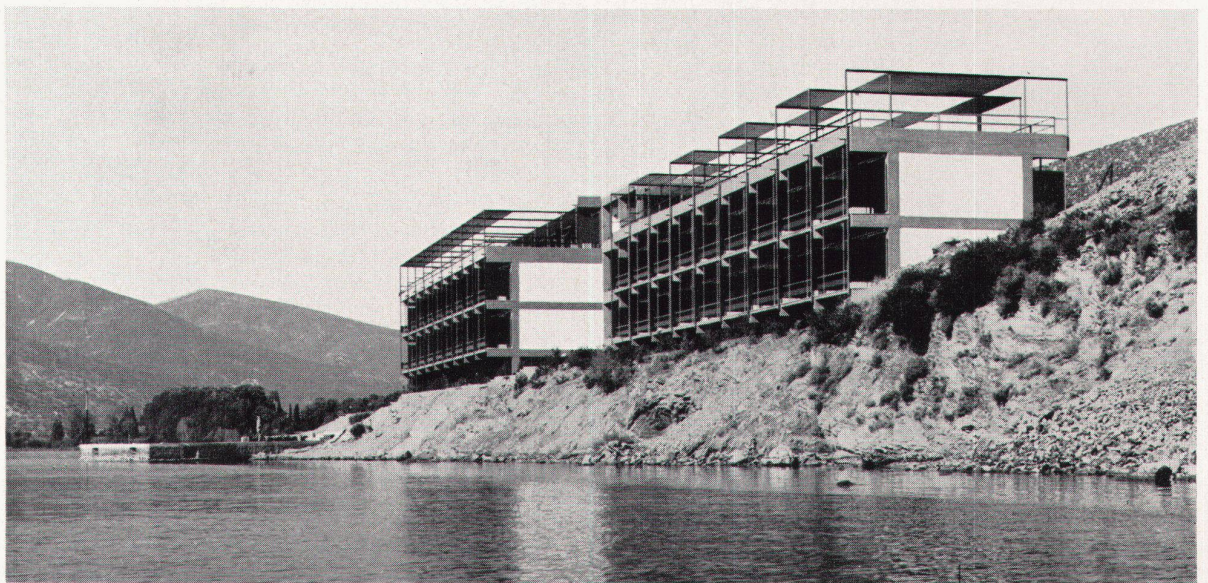
**3**  
 Isometrie  
 Perspective isométrique  
 Axonometric



5  
**4**  
 Detail der Terrassen  
 Détail des terrasses  
 Terrace detail

**5**  
 Terrassenrestaurant  
 Terrasse-restaurant  
 Terrace restaurant

**6**  
 Gesamtansicht  
 Vue générale  
 General view



6