

Objektyp: **Advertising**

Zeitschrift: **Das Werk : Architektur und Kunst = L'oeuvre : architecture et art**

Band (Jahr): **51 (1964)**

Heft 2: **Vorschau auf die Expo 1964**

PDF erstellt am: **25.09.2024**

Nutzungsbedingungen

Die ETH-Bibliothek ist Anbieterin der digitalisierten Zeitschriften. Sie besitzt keine Urheberrechte an den Inhalten der Zeitschriften. Die Rechte liegen in der Regel bei den Herausgebern. Die auf der Plattform e-periodica veröffentlichten Dokumente stehen für nicht-kommerzielle Zwecke in Lehre und Forschung sowie für die private Nutzung frei zur Verfügung. Einzelne Dateien oder Ausdrucke aus diesem Angebot können zusammen mit diesen Nutzungsbedingungen und den korrekten Herkunftsbezeichnungen weitergegeben werden. Das Veröffentlichen von Bildern in Print- und Online-Publikationen ist nur mit vorheriger Genehmigung der Rechteinhaber erlaubt. Die systematische Speicherung von Teilen des elektronischen Angebots auf anderen Servern bedarf ebenfalls des schriftlichen Einverständnisses der Rechteinhaber.

Haftungsausschluss

Alle Angaben erfolgen ohne Gewähr für Vollständigkeit oder Richtigkeit. Es wird keine Haftung übernommen für Schäden durch die Verwendung von Informationen aus diesem Online-Angebot oder durch das Fehlen von Informationen. Dies gilt auch für Inhalte Dritter, die über dieses Angebot zugänglich sind.

Schon am Modell Beleuchtung planen

Ein sehr wesentliches Element eines jeden Gebäudes ist das Licht. Es ist ein ebenso integrierender Teil des Ganzen wie etwa Wände, Fenster, Türen etc. und muss zusammen mit diesen organisch eingeplant werden. Optimale Lichtverhältnisse sind nur dort zu erzielen, wo sich der Lichttechniker allein nach lichtphysiologischen Erfordernissen richten kann, und nicht bereits festgelegte Installationen oder andere Bauelemente und Einrichtungen beachten muss. Es ist deshalb aus lichttechnischen und wirtschaftlichen Gründen wichtig, dass die Beleuchtungsfrage möglichst frühzeitig von Fachleuten studiert werden kann.

Philips-Lichttechniker sind auf der ganzen Welt als anerkannte Fachleute am Aufbau der modernen Lichttechnik beteiligt. Das lichttechnische Büro von PHILIPS steht Ihnen für die unverbindliche und kostenlose Projektierung von Beleuchtungsanlagen zur Verfügung.

Lampen

Fluoreszenzlampen, Quecksilberlampen
Quecksilber-Leuchtstofflampen
Mischlichtlampen, Natriumlampen
Wassergekühlte Quecksilberlampen
Analysenlampen, Xenonlampen
Stroboskoplampen, Spektrallampen
Bakterientötende Lampen
Ozonisatoren für Luftreinigung
Infrarot-Trockenstrahler
Heizstrahler
Lichtpauslampen, Reprolampen
Blau-aktinische Lampen
Neon-Spannungsanzeiger

Leuchten

Leuchten für Handel, Industrie und
Gewerbe, für Strassenbeleuchtung,
Sportplätze, Flutlichtanlagen,
Bahnbetrieb usw.

Zubehör

Vorschaltgeräte, Fassungen, Starter
Störschutzfilter, Kondensatoren

PHILIPS

Philips AG., Abt. Philora, Zürich 3
Edenstr. 20, Tel. 051/25 86 10 u. 27 04 91



Laufen



Wir fabrizieren:

Sanitäre Apparate

aus Sanitärporzellan und Feuer-ton

Glasierte

Steingut-Wandplatten

weiss, crème und farbig

Steinzeug-Bodenplatten

Steinzeug-Mosaik

Ziegel und Backsteine

Elektroporzellan

Das Formempfinden unserer Zeit hat sich gewandelt; der Zweck, die Funktion bestimmt die Form. Von diesem Gesichtspunkt aus entwickelten wir einen neuen Typ von Klosett und Bidet, Modell Jura und Ouchy. Die sachliche Linienführung entspricht in jeder Beziehung der hygienischen Funktion dieser Sanitärapparate. Dazu: die bekannte Qualität des Laufener Sanitärporzellans in den dezenten Pastellfarben oder im blendenden Weiss. Ein weiterer Schritt zum Badezimmer unserer Zeit: Klosett, Bidet, Lavabo, Wand- und Bodenplatten oder Steinzeugmosaik aus Laufen. Laufen – zeitgemässe Formgebung im Dienste der Hygiene.

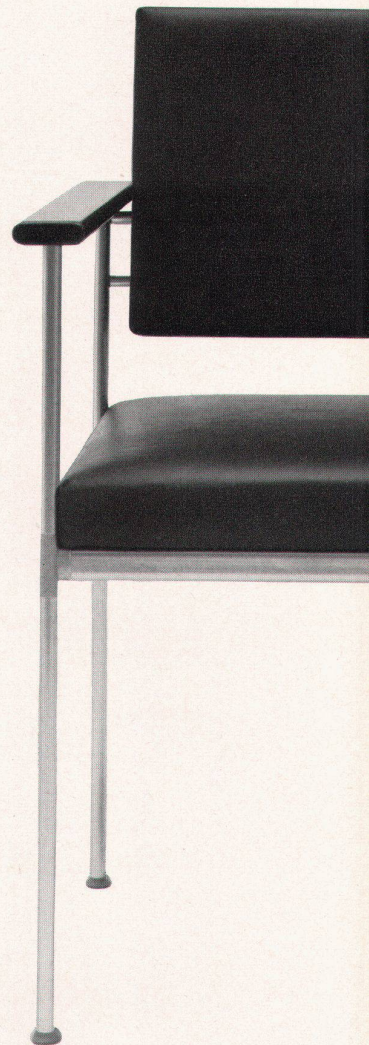
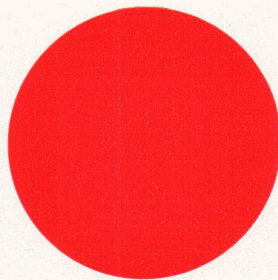
Verkauf über den Sanitär-Grosshandel.



**AG für Keramische Industrie Laufen
Tonwarenfabrik Laufen AG**



tische
stühle
objekt-
einrichtung

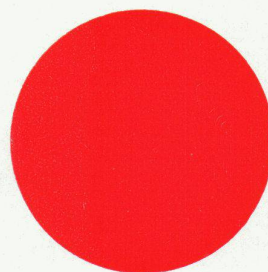


Lübke

Lübke & Rolf · 484 Rheda/Westfalen

Das Lübke-Moeckl-Programm prägt im konstruktiven Aufbau, in dem verwendeten Material und der Gesamtgestaltung eine neue Konzeption in der Sitzmöbel- und Tisch-Herstellung. Die klare Linienführung der Modelle wird durch die Verwendung des flachovalen Aluminium-Profiles aller gleich starken vertikalen und horizontalen Streben unterstrichen. Patentierte mehrdimensionale Verbindungselemente, fest oder lösbar, sind die Grundlage für Einzelmodelle oder für beliebig lange Reihen- bzw. Sessel-Tisch-Sessel-Kombinationen.

DESIGN: E. MOECKL · DBP ANGEN.



Lübke

LUBKE & ROLF 484 RHEDA/W. · RUF: 05242 / *9231 TELEX 933223

GENERALVERTRETUNG SCHWEIZ: STAHLPROGRAMM: PAUL SUMI, ZENTRALSTR. 93, BIEL (TEL. 031.2.60.22) ■ HOLZPROGRAMM: WALTER LUSCHER, OB. PROMENADE 11, ZOFINGEN TEL. (062.8.14.74)



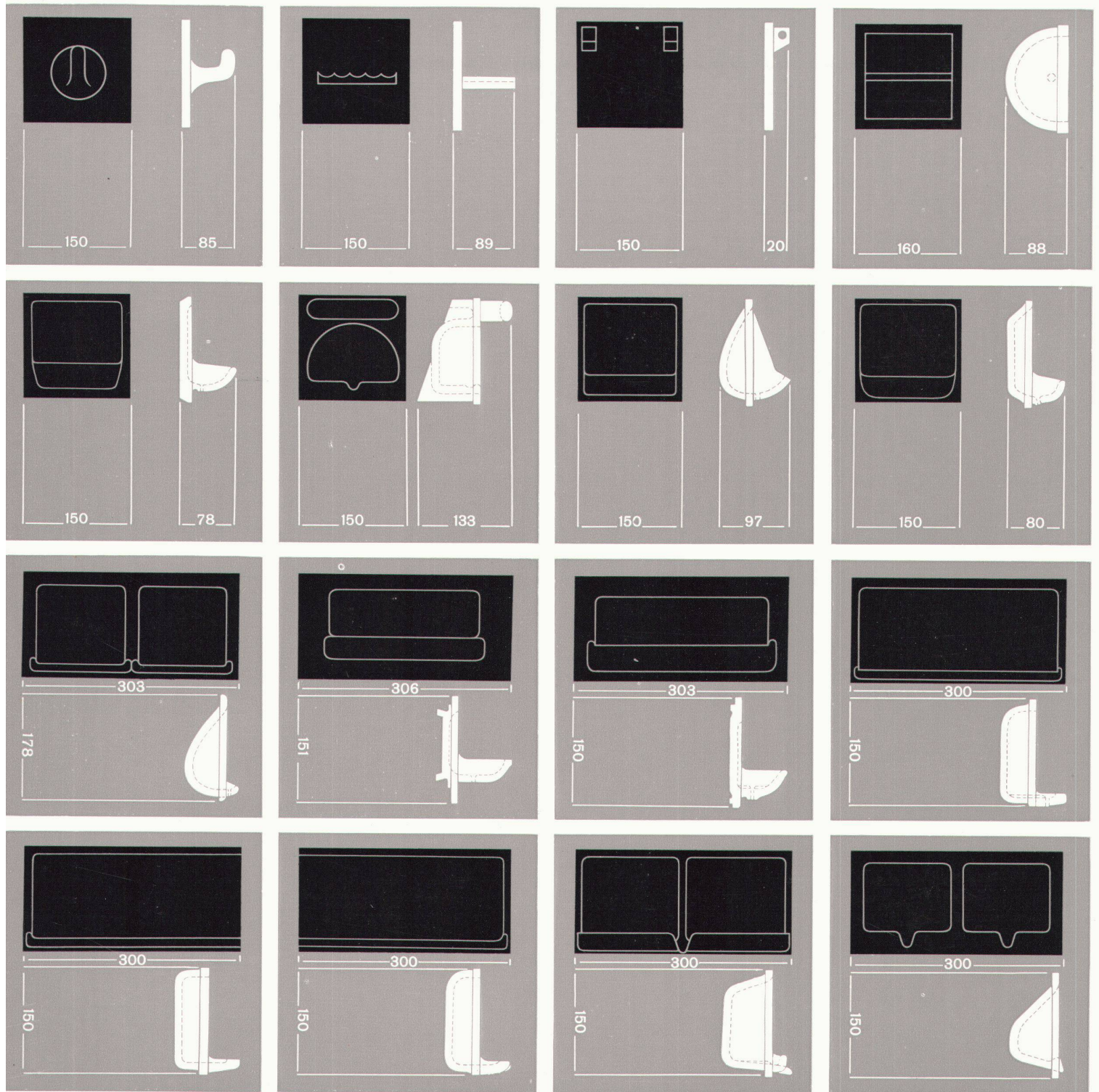
C. Schönhaus R. Grebbli

Auch wenn der Boden naß wird . . .

Wasserunempfindlichkeit und Dichte des Materials, das sind Eigenschaften der Platte, die sie für das Bad besonders geeignet machen. Der fachkundig verlegte Plattenbelag erlaubt ständigen Kontakt mit Wasser. Das tägliche Abbürsten, das Begehen mit Straßenschuhen, ja selbst mit den berühmten hohen Damenabsätzen kann diesem Bodenbelag nicht das

Geringste anhaben. Dieses Badezimmer wurde bewußt unter Verzicht auf Buntheit geschaffen. Das keramische Material zeigt sogar in seinen bescheidensten Farben die seit Jahrhunderten bekannte Schönheit der gebrannten Wand- und Bodenplatten.

Keramische Wand- und Bodenplatten



Einige Beispiele von Zubehörteilen

Seifenschalen, Zigarren-Ablagen, Papierhalter, Kleiderhaken, Handtuchhaken gibt es in den verschiedensten Formen. Diese Zubehörteile erlauben dem Architekten auch scheinbar nebensächliche, aber doch oft störende Elemente aus keramischem Material organisch in die Architektur miteinzubeziehen.

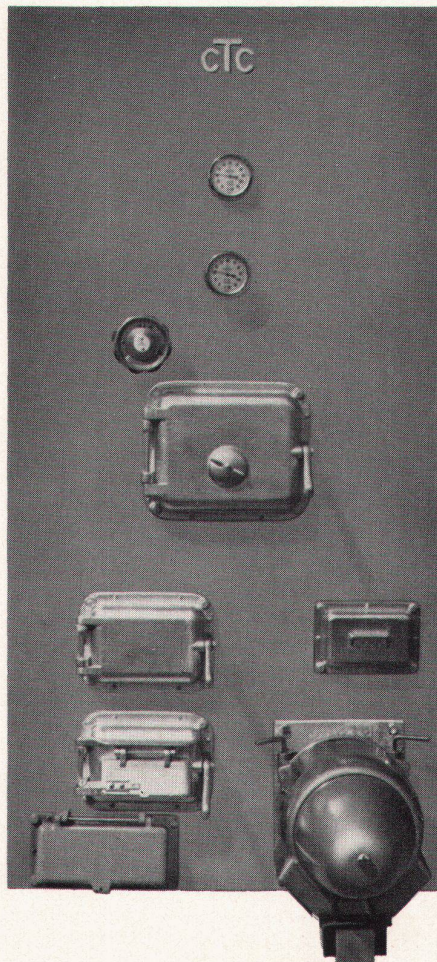
Auskunft und Beratung sowie detaillierte technische Unterlagen über keramische Platten erhalten Sie durch die Fachgeschäfte

Wiederum bringt CTC den Fortschritt im Heizkesselbau

→ Jetzt 10 Jahre Garantie*
auf alle rauchgasberührten Teile

→ Neuer Stahl «Dereco»[®]
3 x korrosionsfester

Ein neuer, viel besserer Stahl für Heizkessel: «Dereco»-Stahl! Natürlich ein Schweden-Stahl. Wer verwendet ihn? Natürlich CTC. Was sind seine Vorzüge? Er ist besonders geschmeidig. Punkto Korrosionsbeständigkeit stellt er alles Bisherige weit in den Schatten. «Dereco»-Stahl ist dreimal korrosionsbeständiger als gewöhnlicher Stahl, viermal beständiger als Eisenguss. Er bringt den Fortschritt dort, wo Heizkessel am empfindlichsten sind. Er sichert den CTC-Kesseln der Serien 260 und 440 eine erstaunliche, bisher nie gekannte Lebensdauer.



CTC

* Diese Mitteilung betrifft die CTC-Kessel der Serien 260 «Doppelbrand» (Abbildung) und 440 «Wechselbrand». CTC-«Doppelbrand»-Kessel haben zwei völlig getrennte Brennkammern für Öl und für feste Brennstoffe und Abfälle. Beim CTC-«Wechselbrand»-Kessel erfolgt die Umstellung von Öl auf feste Brennstoffe durch einfaches Ausschwenken des Brenners. Beide Typen sind selbstverständlich Kombi-Kessel, d. h. sie liefern jahraus, jahrein auch billiges Heisswasser für den Haushalt.

Auskunft und Prospekte durch:
CTC Wärmespeicher AG, Zürich 5
Neugasse 6, Telefon 051 / 42 85 40

Kinder lieben



Altra-Geräte

Klettertürme
Hängeschaukeln
Rutschbahnen
Balkenschaukeln

JAKOB **SCHERRER** SÖHNE

Allmendstrasse 7 Zürich 2/59 Tel. 051/25 79 80



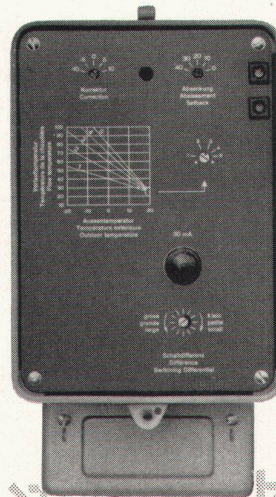
INCA

Beschläge sind
formschön
dauerhaft und
preiswert.

In allen Fachgeschäften erhältlich.

Equitherm

Vollautom. Heizungsregleinrichtungen



Der einfache Heizungsregler «Equitherm Junior», mit Transistorverstärker, wird vor allem in kleinen bis mittleren Heizanlagen verwendet

Zwei Ausführungen sind lieferbar:

Typ ERTO 1
als Zweipunkt-Regler in Ölf Feuerungsanlagen,

Typ ERTJ 1
als Zweilauf-Regler in Heizanlagen mit langsam laufendem Ventil

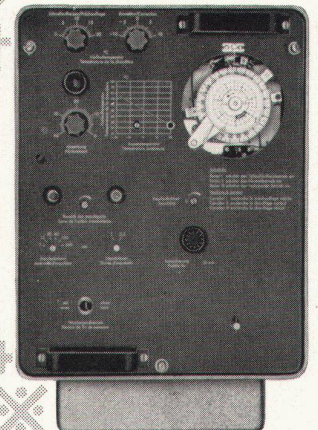
Katalog D2a

Mit Hilfe des übersichtlichen Zeigerdiagramms kann jede Equitherm-Anlage dem gewünschten Heizplan angepasst werden

Unsere Heizungsregler ermöglichen gleichmässige Raumtemperaturen und eine Reduktion der Brennstoffkosten um 15-20%

Im elektronischen, hochempfindlichen Heizungsregler «Equitherm» sind Schaltuhr und Wählschalter eingebaut. Die Einrichtung für Zweipunkt- oder stetige Regelung eignet sich für Heizanlagen jeder Grösse

Katalog D2a



SAUTER

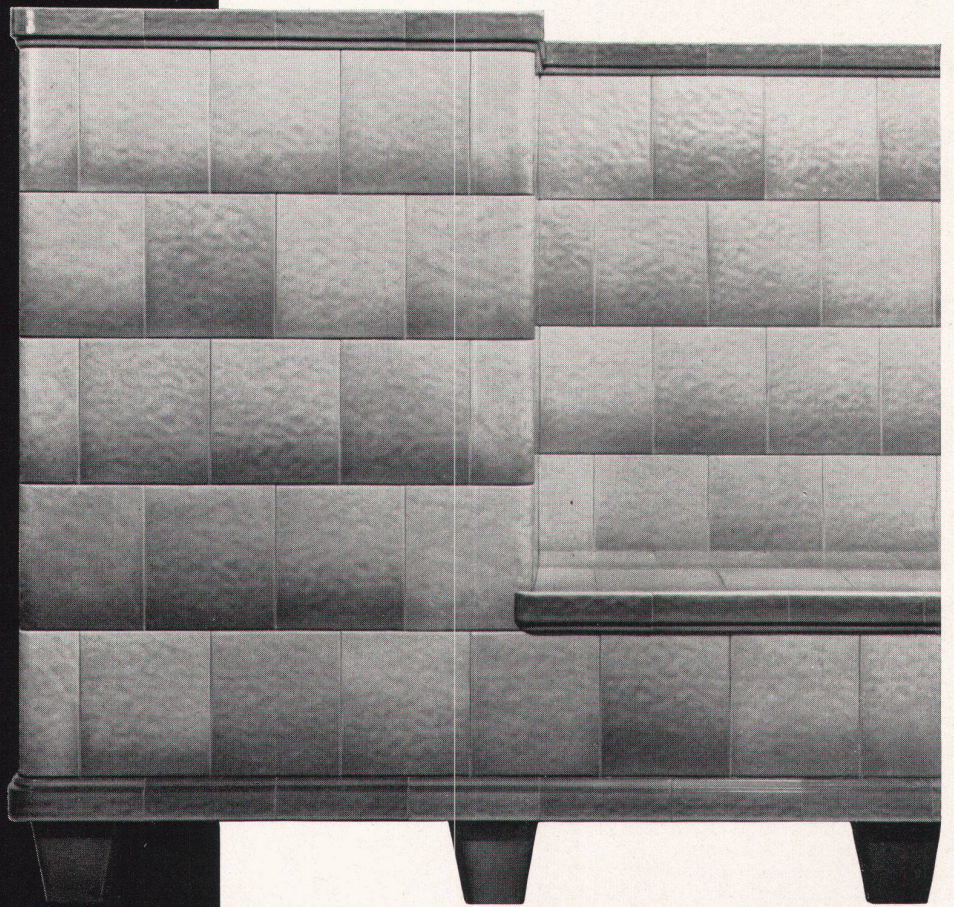
Fabrik elektrischer Apparate Basel/Schweiz

Technische Büros:	Zürich	Telephon (051) 24 16 98
	Bern	Telephon (031) 3 31 55
	St. Gallen	Telephon (071) 22 74 94
	Genève	Telephon (022) 24 42 48
	Lausanne	Telephon (021) 24 30 33
	Lugano	Telephon (091) 3 47 87

Der

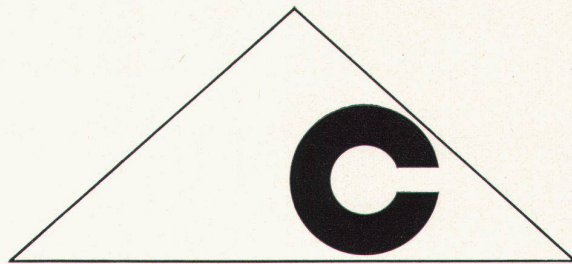
Kachelofen

ist in der neuzeitlichen Raumgestaltung eine Heizung, welche mit allen modernen Systemen ausgeführt werden kann. Der Kachelofen ist behaglich, bequem, wirtschaftlich, preiswert und betriebssicher.



Auskunft und Pläne durch:

Brunner & Cie., Lenzburg
E. Dillier, Sarnen
Ganz & Co. Embrach AG, Embrach
Ofenfabrik Kohler AG, Mett bei Biel
Gebrüder Kuntner, Aarau
Gebrüder Mantel, Elgg



COLORA GRAPHIKA AG Federweg 22 Bern Tel. (031) 94833-34

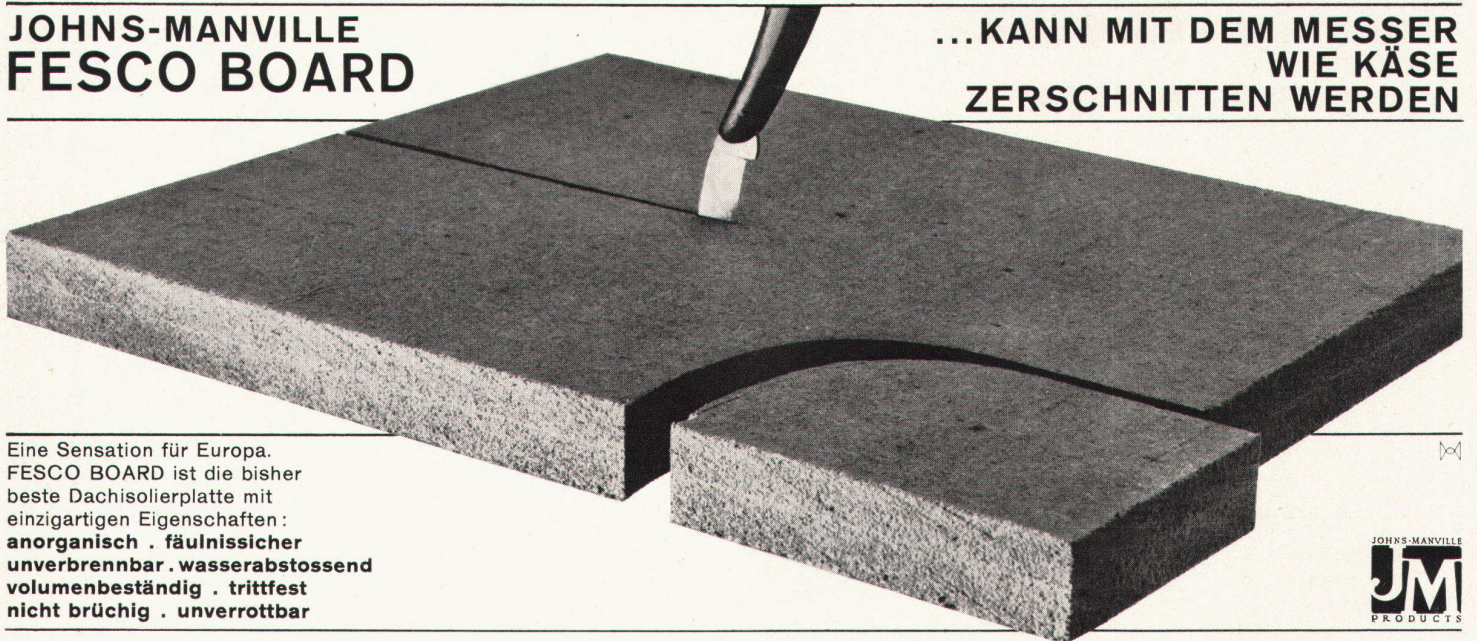
Unsere neueste Entwicklung, um mehr Sicherheit zu garantieren, heißt:

Heatset-Farben

für Offset- und Buchdruck

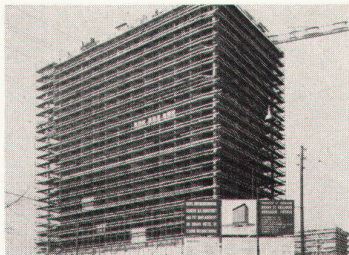
JOHNS-MANVILLE FESCO BOARD

...KANN MIT DEM MESSER
WIE KÄSE
ZERSCHNITTEN WERDEN



Eine Sensation für Europa.
FESCO BOARD ist die bisher
beste Dachisolierplatte mit
einzigartigen Eigenschaften:
anorganisch . fäulnissicher
unverbrennbar . wasserabstossend
volumenbeständig . trittfest
nicht brüchig . unverrottbar

FESCO BOARD wird vom Fach-
arbeiter rasch, gut und gern verlegt:
saubere, einwandfreie Montage,
bei geringerem Arbeitsaufwand.
Die mit FESCO BOARD erzielte
Qualitätssteigerung berechtigt zu
erhöhten Garantiezusicherungen.
Mit diesem neuen Material
lassen sich auch noch viele andere
Isolierprobleme im Häuserbau
lösen.



Die ideale Voraussetzung für das
moderne Flachdach: FESCO BOARD,
die anorganische thermische Isolation
in Verbindung mit FLEX-STONE-
Asbestpappe, die anorganische-mine-
ralische Wasserisolation.

Stärken 25/38/51/63/76 mm
Plattengrößen 61,0 x 91,4 cm

In der Schweiz verlegt:
im Grand-Hotel Intercontinental in Genf
in der Fabriques de Tabac Réunies SA
in Serrières/NE

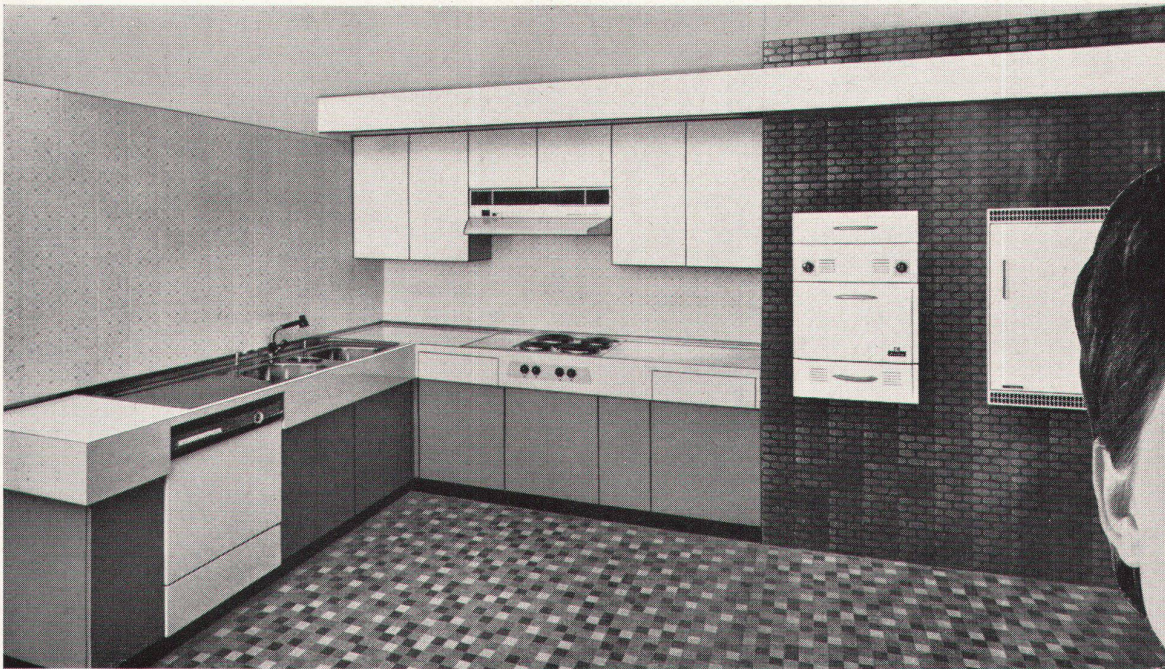
in den Textilwerken Gugelmann, Langenthal
im Hochhaus der Wohnbaugenossen-
schaft SOLIDARITÄT in Biel
in der Uhrenfabrik Rud. Brügger in Spiez.



FLACHDACH AG

BERN, Pulverweg 58c Tel. 031/414741

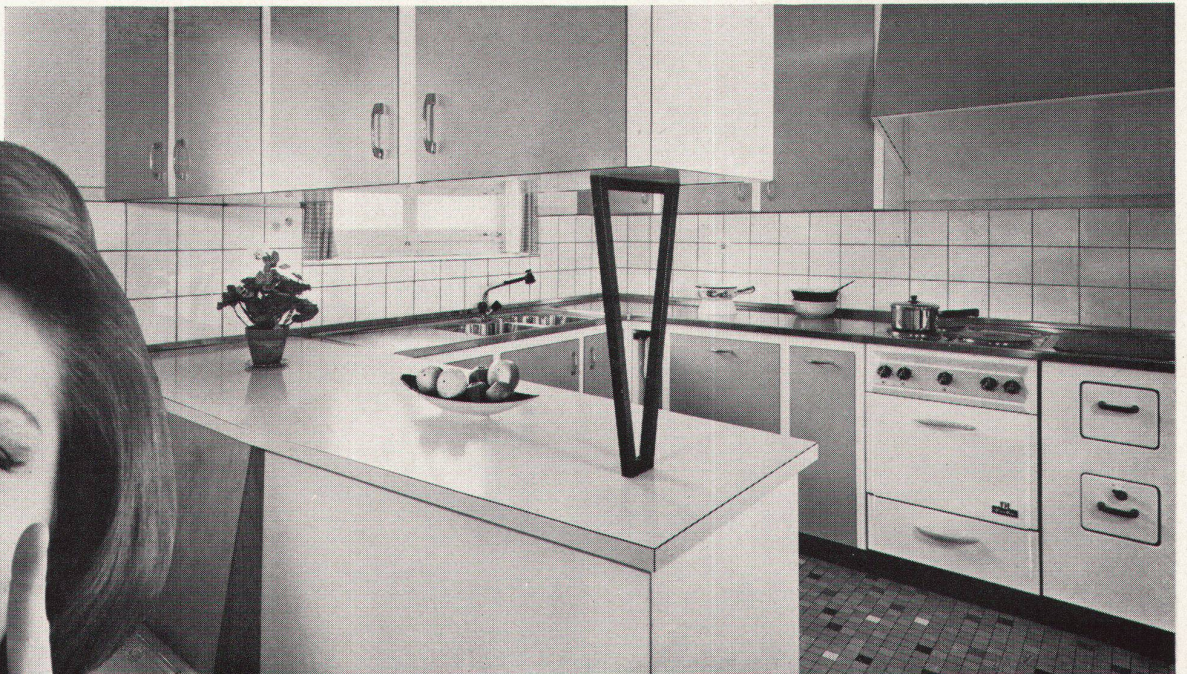
Ich bin so stolz auf meine



... «sie ist
so praktisch»...

neue Küche!

... «ich arbeite so
spielend leicht»...



... und 'Ihre' neue Küche – wie wird sie aussehen?

HANS U. BOSSHARD AG

Manessestr. 170 Zürich 3 (Utobrucke) Tel. 051/23 87 83

SANITÄR

HUB



Gebr. Tuchs Schmid AG, Frauenfeld

**Schneller bauen
mit Metallfassaden!**



25

J 2/d

Jago

TISCHLERPLATTEN



**für höchste Ansprüche
im Möbel-
und Innenausbau**

Standardmass 182 x 525 cm

JAGO-WERKE Jacques Goldinger AG

Tischler- und Spanplattenfabrik Ermatingen TG Tel. 072/89658



neu
für grosse
Wohnungen
SIBIR-Einbau-
Kühlschrank
120 Liter

SIBIR

Der grosse SIBIR-Einbaukühlschrank ist da! 120 Liter Inhalt, echtes Zweitemperatursystem (Dauerlagerung von Tiefkühlprodukten), vollautomatische Abtauung, automatische Tropfwasser-Ableitung und -Verdunstung, Magnetband-Türe – kurz, ein Kühlschrank, seiner Zeit um Jahre voraus, der auch in Zukunft zeitgemäss und modern sein wird.

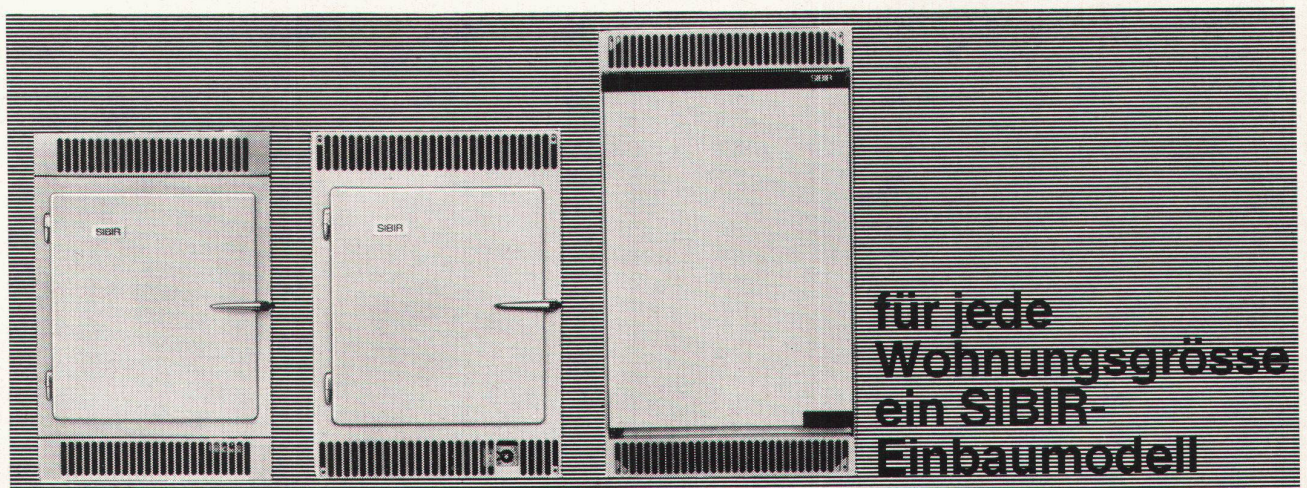
Damit umfasst das SIBIR-Einbauschrankschrank-Programm 3 Modelle von 60–120 Liter Inhalt, und ermöglicht es, bei Überbauungen für alle Wohnungsgrössen die gleiche Kühlschrankmarke vorzusehen. Die Vorteile sind eindeutig: eine Bestellung, ein Mengenrabatt, eine Garantie, ein Service.

SIBIR-Apparate bieten dem Bauherrn wichtige Vorteile:

- 5jährige Voll-Garantie auf alle Teile des ganzen Schrankes.
- Grosse Wertbeständigkeit. Der SIBIR ist kein Kompressor, sondern ein moderner Absorptionsapparat ohne bewegliche Teile, der auch nach Jahren keine grossen Reparaturkosten verursachen kann,
- Prompter, einwandfreier Servicedienst

Prüfen Sie, ob es zweckmässiger oder günstigere Einbaukühlschränke gibt. Wir behaupten nein. Über 300 000 Schweizerkunden geben uns recht.

SIBIR Kühlapparate GmbH
Schlieren ZH
Tel. 051 98 84 44.



**für jede
Wohnungsgrösse
ein SIBIR-
Einbaumodell**



s'Bescht wo's git...
ist gerade gut genug zur
Fabrikation von

RENOwit

der altbewährten
Verkleidungsplatte.
Eine ideale Ergänzung ist

RENOwit 14

die Kunstharzplatte für
höchste Ansprüche
Renowit AG, Goßau SG



Ihr Talisman

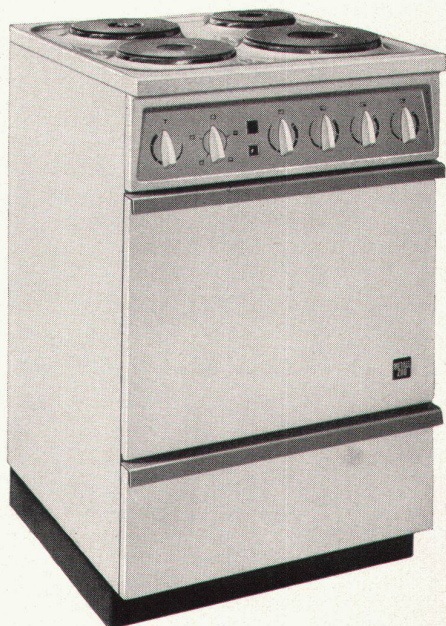
der neue Elektroherd METALL ZUG

Freuen Sie sich über diesen Fund — mit ihm gewinnen Sie Ihre Kunden. Er ist einer der modernsten Herde der Schweiz. Jahrzehntelange Erfahrung steckt in der ausgereiften Konstruktion, die klassisch-schlichte Form entspricht dem Geschmack und den Anforderungen heutiger Hausfrauen und Architekten.

Sehr übersichtlich die *schräggestellte, porzellan-emaillierte Schaltskala* mit den handlichen, geräuscharmen Schaltern; praktisch der *Thermostat* für den Backofen, der *Wahlschalter* für Ober-, Unterhitze oder Grill. Besonders erwähnenswert der *Grossraumbackofen* und die *Vollauszugsschublade* für alles Zubehör.

Was von Zug kommt, ist gut. Der neue Elektroherd bestätigt es. Verlangen Sie den ausführlichen Farbprospekt oder rufen Sie unverbindlich unseren Vertreter.

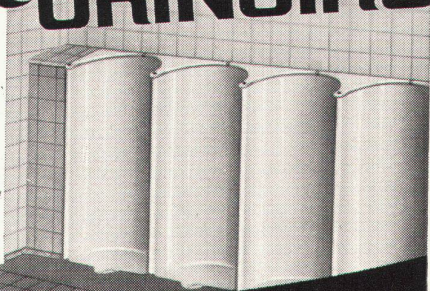
Metallwarenfabrik Zug Tel. 042/4 01 51



**METALL
ZUG**

Ernst URINOIRS

Ohne Wasserspülung
geruchlos
Trocken-
Desinfektions-
verfahren
Einfache Reinigung



F. ERNST, ING. AG. ZÜRICH

Weststr. 50/52 Tel. (051) 33 60 66

Der Sonderbaustab der Landesregierung Nordrhein-Westfalen für die Universität Bochum sucht

für das größte Bauvorhaben des Landes Nordrhein-Westfalen, den Neubau der Universität Bochum für alle Bereiche des konstruktiven Hochbaus, der Systementwicklung, Hochbauplanung und Baudurchführung sowie für die städtebauliche Planung

**Oberregierungsbauräte
Regierungsbauräte
Diplomingenieure** } als Fachgebietsleiter
bzw. Teamworkleiter

Bes. Gr. A 14/13 LBO bzw. Verg. Gr. I-III BAT

**Regierungsbauamtänner
Regierungsoberbauinspektoren
Regierungsbauinspektoren
Bauingenieure** } als Sachbearbeiter

Bes. Gr. A 11/9 LBO bzw. Verg. Gr. IV a/b BAT

ferner

Regierungsbaurat oder **Diplomingenieur** für Tiefbau
Regierungsbaurat oder **Diplomingenieur** für Wasserwirtschaft
Regierungsbaurat oder **Diplomingenieur** für Elektrotechnik

Bes. Gr. A 13 LBO bzw. Verg. Gr. III/II BAT

Regierungs(ober)baurat oder **Diplomingenieur**
für Heizung und Lüftung

Bes. Gr. A 13/14 LBO bzw. Verg. Gr. II/I BAT

Regierungsbauamtann, -oberbauinspektor oder
Ingenieur für Heizung, Lüftung und
sanitäre Anlagen

Regierungsbauamtann, -oberbauinspektor oder
Ingenieur für Fernwärmetechnik

Bes. Gr. A 10/11 LBO bzw. Verg. Gr. IV a BAT

Regierungs(ober)bauinspektor oder **Bauingenieur**
für Wasserwirtschaft

Bes. Gr. A 9/10 LBO bzw. Verg. Gr. IV b/a BAT

außerdem

Diplomvolkswirt für statistische evtl. auch publizistische Aufgaben
Verg. Gr. III/II BAT

Regierungsinspektor für Aufgaben der allgemeinen Verwaltung

Bes. Gr. A 9 LBO

Das Universitätsgelände liegt in dem landschaftlich reizvollen Teil des südlichen Ruhrgebietes. Die Stadt Bochum (365 000 Einwohner) hat bedeutende kulturelle Einrichtungen.

Die gute Zusammenarbeit der Angehörigen des Universitätsbauamtes wird durch fortschrittliche Arbeitsbedingungen gewährleistet. Neben einer angemessenen Besoldung und leistungsgerechten Vergütung werden Trennungsentschädigung, Umzugskosten, Verpflegungszuschuß und Beihilfen in Krankheitsfällen nach den gesetzlichen Bestimmungen, für Angestellte auch zusätzliche Altersversorgung, geboten. Geeigneter Wohnraum in guten Wohnlagen kann kurzfristig bereitgestellt werden.

Bewerbungen sind zu richten an

den Regierungspräsidenten in Arnsberg,
Sonderbaustab Universität Bochum

577 Arnsberg
Seibertzstraße 1

Gemeinde Brugg

Die Gemeinde Brugg veranstaltet unter den im Bezirk Brugg heimatberechtigten und den seit mindestens 1. Januar 1963 im Bezirk Brugg niedergelassenen Architekten schweizerischer Nationalität einen öffentlichen

Wettbewerb

zur Erlangung von Projekten für ein neues

Bezirks- und Sekundarschulhaus.

Die Unterlagen können ab 17. Januar 1964 gegen Hinterlegung von Fr. 50.- auf dem Bauamt der Stadt Brugg bezogen werden. Bei Einsendung auf Postcheckkonto VI/138 der Stadtkasse Brugg werden die Unterlagen den Bewerbern per Post direkt zugestellt.

Die Unterlagen liegen beim Stadtbauamt zur Einsichtnahme auf. Gegen Bezahlung von Fr. 1.- kann auch das Wettbewerbsprogramm allein bezogen werden.

Ablieferungstermin: 17. Juli 1964

Oberstufenschulpflege Uster

Projektwettbewerb für eine Oberstufen- schulhausanlage

Die Oberstufenschulpflege Uster veranstaltet einen Wettbewerb zur Erlangung von Projekten für die Erstellung einer Oberstufenschulhausanlage im «Weidli» in Uster.

- 1. Teilnahmeberechtigt sind:** a) Alle in den Bezirken **Uster** oder **Meilen** heimatberechtigten oder mindestens seit 1.1.62 ansässigen Fachleute.
b) 5 eingeladene auswärtige Architekten.
- 2. Preissumme:** Fr. 27 000.- für Preise und Fr. 5 000.- für Ankäufe.
- 3. Fachpreisrichter:** O. Bitterli, Arch. BSA/SIA, Zürich; B. Giacometti, Arch. BSA/SIA, Zürich; H. Marti, Arch. BSA/SIA, Zürich; H. v. Meyenburg, Arch. SIA, Zürich/Herrliberg; H. Mätzener, Arch./Adj. d. Stadtbaumeisters, Zürich.
- 4. Bezug der Unterlagen:** Gegen Entrichtung eines Betrages von Fr. 40.- beim Bauamt Uster, Gemeindehaus, Bahnhofstr. 17.
- 5. Einlieferungstermin:** Pläne, Berechnungen: 15. Juni 1964; Modelle: 30. Juni 1964.
Uster, 15. Januar 1964
Oberstufenschulpflege Uster
Programm von der Wettbewerbskommission des SIA genehmigt.

SINTALUX

Ein Begriff

Kunststoff- (PVC-) beschichtete Bleche

in sämtlichen Farben und Ausführungen

Korrosionsschutz – porenfrei
 außerordentliche Wetterbeständigkeit
 außerordentliche Lichtbeständigkeit
 außerordentliche Kratz- und Abreibfestigkeit
 hohe Chemikalienbeständigkeit
 chemische und akustische Isolation (schalldämpfend)
 hohe Elastizität auch bei tiefen Temperaturen

Für Fassadenverkleidungen
 Brüstungsbleche – Dachabdeckungen
 Balkonverkleidungen – Innenverkleidungen
 Verschalungselemente
 Tunnelauskleidungen – Deckbleche
 Garagentore usw.
 Elastizität und Haftung der Kunststoffschicht erlaubt weitgehende Verformung der Bleche wie:
 Abkanten, Biegen, Tiefziehen usw.

Wunschgemäß dieselbe bewährte Beschichtung auf Holzfaserplatten – Eternit usw.

Antidröhnbehandlung

Mustermappe und Unterlagen auf Anfrage

Die Firma mit der größten Erfahrung auf diesem Gebiet:

SINTCO AG

Direktion:
 Zürich 2, Tödistraße 17, Tel. 051/23 01 58
 Betrieb: Hüntwangen ZH, Tel. 051/96 58 11

B | A | G T | U | R | G | I

Wir fabrizieren und liefern
 Innen- und Aussenleuchten für
 alle Lichtquellen

BAG Bronzwarenfabrik AG. Turgi
 056/31111



Und
der
Lärm?

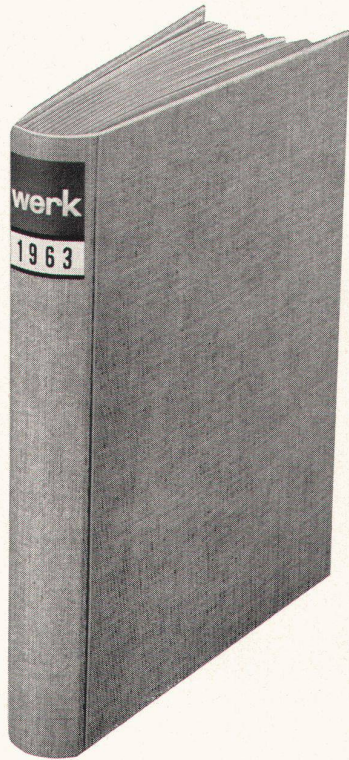
R

Musik in der Gaststätte...
Und das Plaudern?
Keine Sorge!
Unser technischer Dienst
wurde schon bei der
Planung zugezogen.
Er hat das Lärmproblem
gewissenhaft studiert
und gelöst:
Navitex- und Echostop-
Platten senken den
Schallpegel im Raum.
Für alle Probleme
der Lärmbekämpfung
steht Ihnen unser
technischer Dienst
zur Verfügung.

GARTENMANN ISOLATIONEN

C. Gartenmann & Cie. AG
Bern, Zürich, Basel, Genf
Fabrik in Zollikofen BE

Einbanddecken



für werk

in Rohleinen: Fr. 6.60
plus Porto

Einbinden der 12 Hefte

inkl. Einbanddecke Fr. 24.50
plus Porto

Verlag werk, Winterthur

(Ausschneiden)

Unterschrift

- * 1 Einbanddecke 1962 in Rohleinen zu Fr. 6.60 plus Porto
- * Einbanddecke für Kunstteil und Chronik
- * Einbanddecke für Kunstteil, Chronik und Inserate
- * Einbinden der 12 Hefte 1962 inkl. Einbanddecke zu Fr. 24.50 plus Porto

Adresse

Unterschrift

* Nichtgewünschtes bitte streichen

Projekt-Wettbewerb zur Erlangung von Entwürfen für ein neues Primarschulhaus mit Turnhalle im Sangenfeld in Weinfelden

Die Schulgemeinde Weinfelden eröffnet unter den im Kanton Thurgau heimatberechtigten oder seit dem 1. Januar 1962 niedergelassenen, freierwerbenden Architekten einen öffentlichen Wettbewerb. Die Wettbewerbsunterlagen können von der Primarschulpflege Weinfelden, Hermannstraße 7, gegen Hinterlage von Fr. 40.- (Postcheckkonto VIII c 3898) bezogen werden. Der einbezahlte Betrag wird den Bewerbern bei Ablieferung eines programmgemäßen Entwurfes zurückerstattet. Das Wettbewerbsprogramm wird kostenlos abgegeben. – Eingabetermin: 15. Mai 1964.

Primarschulvorsteherschaft
Weinfelden

Victoria-Möbel sucht



für die freie Zusammenarbeit

Entwerfer

Junge Talente mit neuen Ideen sind ebenso eingeladen wie bekannte Namen mit Erfahrung. Wenn Sie an einer Zusammenarbeit mit unserem dynamischen Unternehmen interessiert sind, dann schreiben Sie uns bitte kurz, damit wir eine erste, ungezwungene Aussprache vereinbaren können.

Möbelfabrik Victoria-Werke AG, Baar, Tel. 042 4 34 44

Wir suchen für unsere Abteilung Innenausbau einen gut ausgebildeten

Innenarchitekten

Arbeitsgebiet: Sämtliche Innenausbau-Probleme für Verwaltungsbauten, Kantinen, Spitäler, Wohnbauten und andere anspruchsvolle Objekte in Zusammenarbeit mit der Entwurfsabteilung. Wir erwarten Sicherheit in der Gestaltung und Darstellung, umfassende Materialkenntnisse sowie Erfahrung in Farbgestaltung. Wir bieten geeignetem Bewerber Dauerstelle mit 5-Tage-Woche und versichern Sie absoluter Diskretion. Bitte nehmen Sie schriftlich oder mündlich mit uns Kontakt.

P 614 Q

Suter & Suter Architekten, Basel 10

Auf Frühjahr 1964 übernehme ich

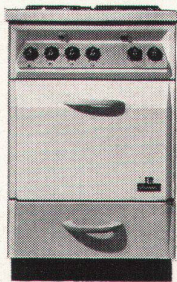
Bauführungen

(eventuell mit Offert- und Rechnungswesen) von größeren Bauten in der Ostschweiz.

Chiffre ZG 4077
an Mosse-Annoncen, Zürich 23

Prometheus BEL-DOOR

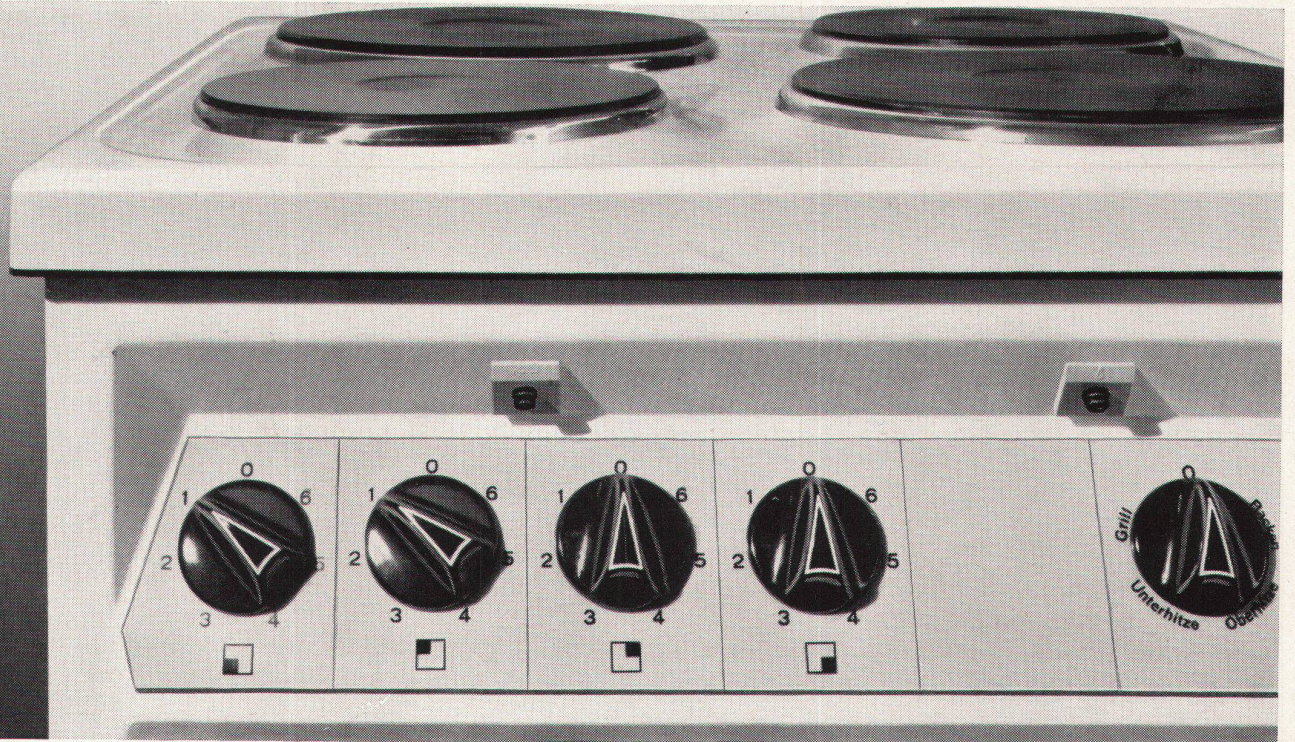
1



Viele Gründe sprechen für PROMETHEUS-BEL-DOOR-Herde und Backöfen... so bedeuten z. B. die Leuchtschalter eine ideale Sicherung gegen leer eingeschaltete Heizelemente, helfen Strom sparen und erlauben dank dem schrägen Schalterpult eine bequeme Überwachung des Schaltzustandes.

Verlangen Sie Prospekte. Sie finden darin eine ganze Reihe weiterer Vorzüge, die es wert sind, geprüft zu werden.

PROMETHEUS AG Liestal/BL
Telephon 061-84 44 71





Robert Lenz
Möbelstoffweberei
Meisterschwanden
Telephon (057) 7 25 51

Aktuell und interessant

Wertvolle und nützliche Anregungen; schnelle und umfassende Orientierung über die neuesten Baumaterialien, Bauelemente und Baukonstruktionen in der

Schweizer Baumuster-Centrale Zürich

Älteste und größte ständige Baufachausstellung in der Schweiz mit Hunderten von beteiligten Firmen.

Zürich 1, Talstraße 9, Telephon (051) 23 76 88, Eintritt frei

jedes baufachbuch ...



Katalog kostenlos

... das Sie irgendwo angezeigt finden, können Sie unverbindlich zur Ansicht bestellen! Führend in Baufachliteratur:
FACHBUCHHANDLUNG KARL KRÄMER
FACHBUCHHANDLUNG KARL KRÄMER
Stuttgart Rotebühlstraße 40 F 62 65 43

Junger Architekt sucht Mitarbeit

(30), Dipl.-Ing., Deutscher, 2½ Jahre Praxis, zurzeit in den USA

eventuell Partnerschaft, in kleinerem, progressivem Architekturbüro in der Schweiz

Offerten unter Chiffre 6401 an Verlag Werk, Winterthur, Postfach 210

La Société des Téléphériques Gruyères-Molésion-Vudalla S.A. à Bulle ouvre un

concours d'idées

pour la construction de maisons de vacances, dans le cadre de l'aménagement du nouveau centre touristique Molésion-Village

- 1° Peuvent prendre part au concours:
- a) Tous les architectes propriétaires d'un bureau, résidant dans les cantons de Fribourg, Berne, du Valais, Vaud, Genève et Neuchâtel. Les architectes fribourgeois résidant en Suisse
- b) Cinq architectes invités
- 2° Le concours est soumis aux principes de la SIA et FAS du 1^{er} juillet 1960
- 3° Jury
Dr R. Cottier, Président GMV, Berne
Murith A., Syndic, Gruyères
Prof. Dr W. Dunkel, arch. SIA, Zurich
Rudolf Christ, arch. FAS/SIA, Bâle
Colliard Marcel, arch. SIA, Fribourg
Matthey Marcel, arch. SIA, Fribourg
Waeber Marcel, arch. EPF/SIA, Bulle
- 4° Prix
Fr. 12 000.- pour 4 prix
Fr. 3 000.- pour achats éventuels
- 5° Durée
Remise du programme en janvier/février 1964
Délai pour demande de renseignements 15 février 1964
Livraison des projets lundi 4 mai 1964

Les architectes qui désirent prendre part au concours voudront bien s'annoncer, par écrit, jusqu'au samedi 15 février 1964, à la Direction des Téléphériques Gruyères-Molésion-Vudalla S.A., 1, Place de la Gare, Bulle, et verser le montant de fr. 50.- (cinquante francs) au CCP n° 11a 6874.

Les documents et maquettes leur seront expédiés en temps voulu.

Téléphériques Gruyères-Molésion-Vudalla S.A.

Le président:

Dr Raphaël Cottier

Ecole Polytechnique de l'Université de Lausanne

Ecole d'Architecture

La chaire de construction à l'Ecole d'Architecture de l'Ecole Polytechnique de l'Université de Lausanne est à repourvoir.

Les intéressés sont priés de faire acte de candidature en remettant leur dossier complet à la Direction de l'Ecole Polytechnique, av. de Cour 33, Lausanne, jusqu'au 29 février 1964, au plus tard.

Pour tout renseignement, prière de s'adresser au Secrétaire général de l'Ecole Polytechnique.

AS 36854 L

Projekt- wettbewerb Friedhofkapelle Schwyz

Die Friedhofskommission der Gemeinde Schwyz veranstaltet einen Wettbewerb zur Erlangung von Entwürfen für die neue Friedhofkapelle.

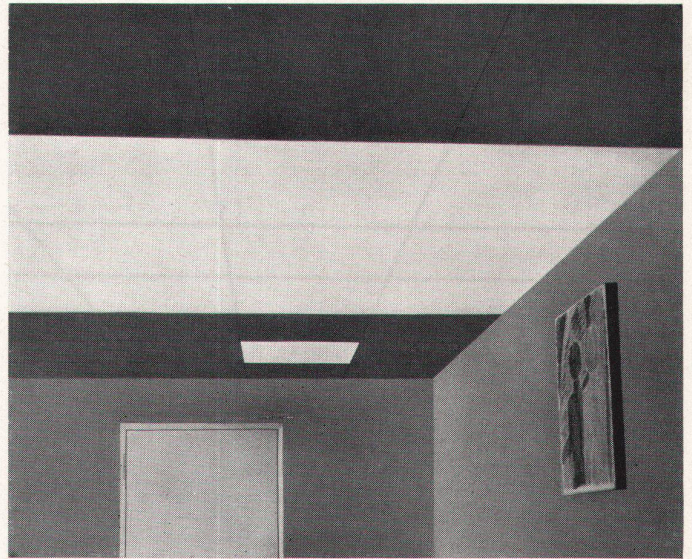
Teilnahmeberechtigt sind die in den Kantonen Schwyz, Uri, Luzern und Zug heimatberechtigten und die mindestens seit 1. Januar 1962 in diesen Kantonen niedergelassenen Architekten.

Dem Preisgericht steht für die Prämierung von drei bis vier Entwürfen ein Betrag von Fr. 12 000.- zur Verfügung.

Die Unterlagen können ab 10. Februar 1964 gegen Hinterlegung von Fr. 30.- auf der Bauverwaltung der Gemeinde Schwyz bezogen (abgeholt) werden (Programm allein Fr. 1.-).

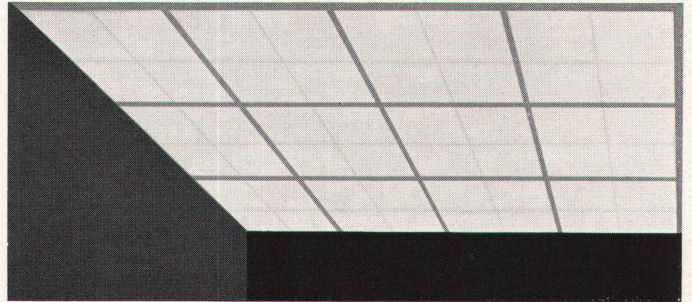
Anmeldungen sind bis 1. Mai 1964 möglich. Die Entwürfe sind bis spätestens 15. August 1964 einzureichen.

Schwyz, den 27. Januar 1964
Die Friedhofskommission



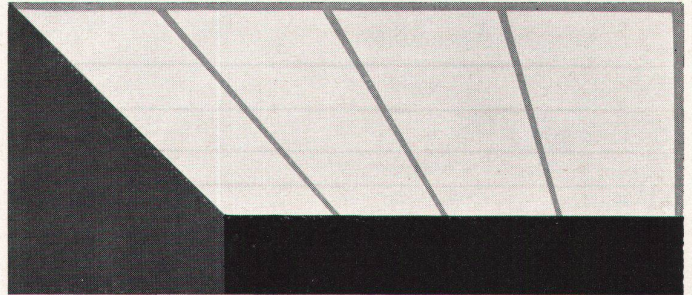
Mod. STANDARD

Lichtdecke aus reflexlosen Kunststoffelementen, kombinierbar mit Metallplatten



Mod. CASSETTA

Lichtdecke mit Trageelementen aus Kunststoff, kombinierbar mit mobilen Wänden



Mod. LINEA

Lichtdecke aus Kunststoff mit Trageelementen aus Metall

LICHT+FORM-Decken bestehen aus reflexlosen Kunststoffelementen – sind mit oder ohne Rahmenkonstruktion verwendbar – sind mit undurchsichtigen Platten (aus Metall oder Holz) kombinierbar – gewährleisten dank ihrem einfachen Aufhängesystem den Zugang zu den notwendigen Installationen durch einfaches Verlegen der Platten – können beliebig mit mobilen Wänden kombiniert werden, was eine nachträgliche Unterteilung von Räumen erlaubt – gewährleisten bei minimalem Abstand zwischen Beton- und Lichtdecke und unserer neuartigen Leuchtenanordnung eine gleichmäßige und schattenlose Lichtverteilung – ermöglichen eine gesunde, schnelle und angenehme Arbeitsweise – finden in neuzeitlichen Bauten vielseitige Anwendung: im Büro-, Verkaufs-, Konferenz-, Aufenthaltsräumen usw. – werden für jedes Bauvorhaben individuell bearbeitet. Verlangen Sie unsere technische Beratung mit unverbindlichem Angebot.



LICHT+FORM
Z. STANKIEWICZ & CO
MURI – BERN
TELEPHON 031/521711

FABRIK FÜR LEUCHTEN,
LICHT- und METALLDECKEN



Pierre Dubaut
 Peter Nathan
 Hans E. Bühler

Géricault

Eine einzigartige Publikation über Géricault, die zum erstenmal die schweizerische Sammlung Hans E. Bühler lückenlos in 26 mehrfarbigen, 34 einfarbigen Tafeln und 12 Seiten Text zeigt. Den einleitenden Text schrieb der bekannte Géricault-Kenner Pierre Dubaut, dem sich eine eingehende Deutung der Werke von Géricault aus der Feder von Peter Nathan und ein Bekenntnis zur Kunst Géricaults als dem großen Pferdemaalers von Oberst Hans E. Bühler anreihen.



Bestellungen nehmen entgegen:

die Buchhandlungen und der Verlag BW-Presse, Winterthur, Telefon (052) 2 22 52

Der/Die Unterzeichnete bestellt



Exemplar(e) Géricault zu Fr. 57.-
 an nebenstehende Adresse

Name des Bestellers _____

Genaue Adresse _____

Datum _____

Aluminium Bauprofile Serie G



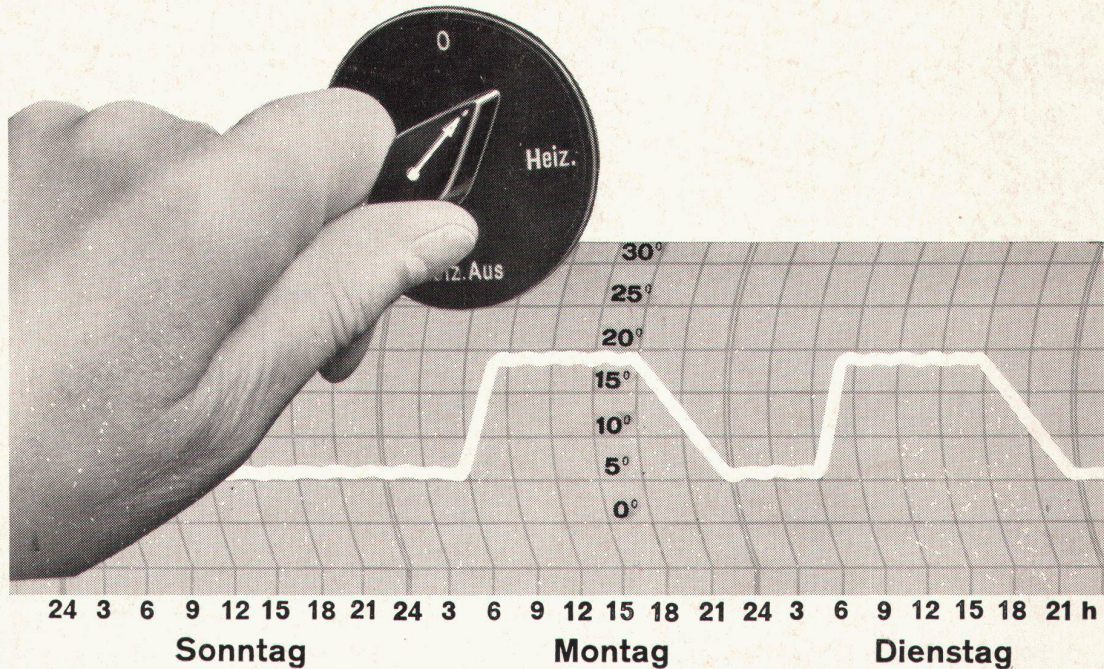
Vertreger: Charles Giesler Langmuu s.r.l.

für Türen, Fenster, Wandverkleidungen, Schaufenster
glatt – absolut glatt ist das hervorsteckende Merkmal der
neuen, noch formschöner wirkenden Bauprofile Serie «G»
Verlangen Sie bei uns oder bei Ihrer Metallbaufirma die aus-
führliche Dokumentation der neuen «G»-Bauprofile.

GLISSA AG Schaffhausen
Telefon 053/5 92 31



Einfach und bequem heizen mit TEMPERA!



Die **Luftheizung** stellt in den meisten industriellen, gewerblichen und Versammlungsräumen die zweckmäßigste Lösung des Heizproblems dar.

Eine gute Luftheizung, welche die gestellten Anforderungen erfüllt und einen wirtschaftlichen Betrieb gewährleisten soll, muß fachgerecht projektiert und ausgeführt werden. Nur die besten Apparate und Bestandteile sind gut genug.

Eine TEMPERA-Luftheizung vereinigt in sich sorgfältige Planung, einwandfreie Ausführung und erstklassige Materialien.

TEMPERA-Luftheizöfen sind direkt ölgefeuert. Sie zeichnen sich durch lange Lebensdauer,

höchsten Wirkungsgrad und gefällige Form aus. Für jeden Zweck ist die Ausführung vorhanden.

Ölbrenner bekannter Schweizer Marken werden mitgeliefert. Auf Wunsch überlassen wir dem Kunden die Wahl des Brenners.

Ihr Heizproblem wird durch unsere Fachleute gewissenhaft und zweckdienlich gelöst. Senden Sie uns Projektunterlagen oder fordern Sie unseren Besuch. Wir beraten Sie unverbindlich.

Unser Fabrikationsprogramm umfaßt – außer Luftheizung – lufttechnische Anlagen jeder Art und Trocknungsanlagen.

TEMPERA-Luftheizung Schweizer Fabrikat

dübi

Dübi & Co., Lufttechnische Anlagen
Herzogenbuchsee
Telephon (063) 518 59 + 519 37

