

Objektyp: **Advertising**

Zeitschrift: **Das Werk : Architektur und Kunst = L'oeuvre : architecture et art**

Band (Jahr): **50 (1963)**

Heft 12: **Vor der Wende**

PDF erstellt am: **25.09.2024**

Nutzungsbedingungen

Die ETH-Bibliothek ist Anbieterin der digitalisierten Zeitschriften. Sie besitzt keine Urheberrechte an den Inhalten der Zeitschriften. Die Rechte liegen in der Regel bei den Herausgebern.

Die auf der Plattform e-periodica veröffentlichten Dokumente stehen für nicht-kommerzielle Zwecke in Lehre und Forschung sowie für die private Nutzung frei zur Verfügung. Einzelne Dateien oder Ausdrucke aus diesem Angebot können zusammen mit diesen Nutzungsbedingungen und den korrekten Herkunftsbezeichnungen weitergegeben werden.

Das Veröffentlichen von Bildern in Print- und Online-Publikationen ist nur mit vorheriger Genehmigung der Rechteinhaber erlaubt. Die systematische Speicherung von Teilen des elektronischen Angebots auf anderen Servern bedarf ebenfalls des schriftlichen Einverständnisses der Rechteinhaber.

Haftungsausschluss

Alle Angaben erfolgen ohne Gewähr für Vollständigkeit oder Richtigkeit. Es wird keine Haftung übernommen für Schäden durch die Verwendung von Informationen aus diesem Online-Angebot oder durch das Fehlen von Informationen. Dies gilt auch für Inhalte Dritter, die über dieses Angebot zugänglich sind.

Hoch- leistungs- Grosskessel aus Gusseisen

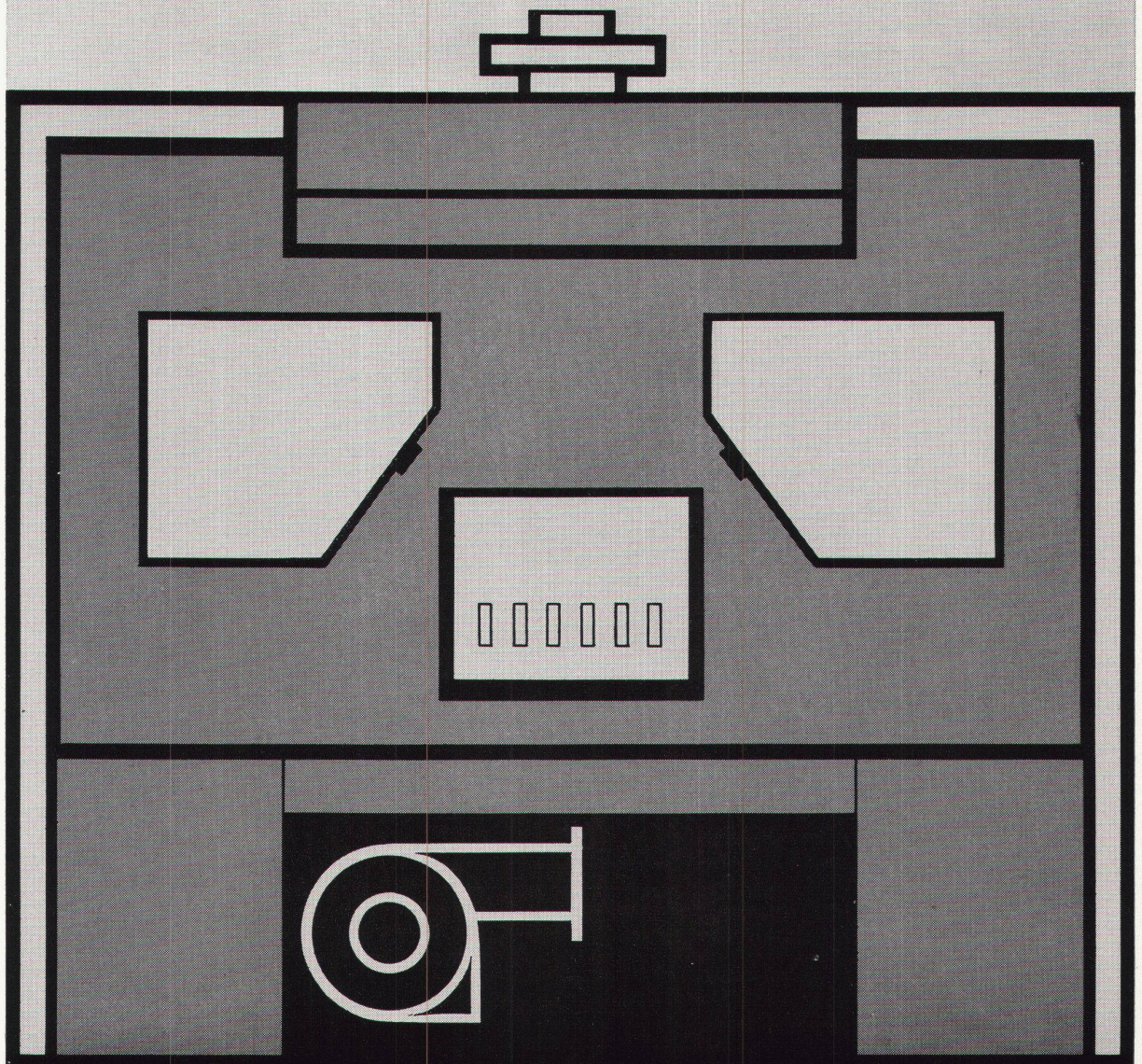
Mit seinem Leistungsbereich von 625000 bis 1 288000 kcal/h eignet sich dieser Grosskessel für Oelfeuerung, nach den neuesten Erkenntnissen konstruiert, zum Einbau in alle Grossbauten. Dank seiner niederen Bauweise erfordert er keinen besonders hohen Heizraum. Für den Transport und das Einbringen in den Heizraum ergeben sich keinerlei Schwierigkeiten, da der LB-7 aus Halbgliedern besteht, die auf der Baustelle verbunden werden. Das korrosionsbeständige, feuerfeste Gusseisen und die durchdachte Konstruktion verleihen dem LB-7 lange Lebensdauer bei grösster Betriebssicherheit und optimaler Wirtschaftlichkeit.

Ideal LB-7

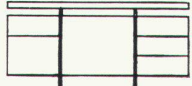
Auskünfte durch Installateure, beratende Ingenieure oder direkt durch die Herstellerin.



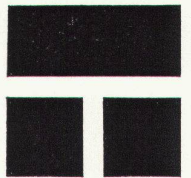
IDEAL-Standard AG
Dulliken/Olten, Telephon 062.51021



Telle-Büros
- individuell
- über allem
Durchschnitt



Telle-Büromöbel AG
 Windisch
 Telefon (056) 41389



Zum Nutzen des Menschen

Die großen Erfindungen im Bild der Geschichte
 360 Seiten mit 30 ganzseitigen Vierfarbentafeln,
 96 zweifarbigen Seiten, 1150 schwarzweißen
 Illustrationen, 7 Seiten Sachregister und
 Bildverzeichnis. **Leinen Fr. 78.—**

Die Geschichte der Erfindungen ist zugleich eine
 Geschichte der Kultur, der Kunst und des Denkens,
 denn mindestens ebenso entscheidend wie
 Kriege und politische Auseinandersetzungen
 haben die Erfindungen den Lauf der Geschichte
 beeinflusst und Kultur, Wirtschaft
 und soziale Struktur einer Zeit geprägt.

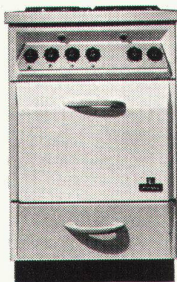


Buchhandlung
Helbing & Lichtenhahn

Basel
 Freie Straße 40
 Telefon (061) 24 38 82

Prometheus
BEL-DOOR

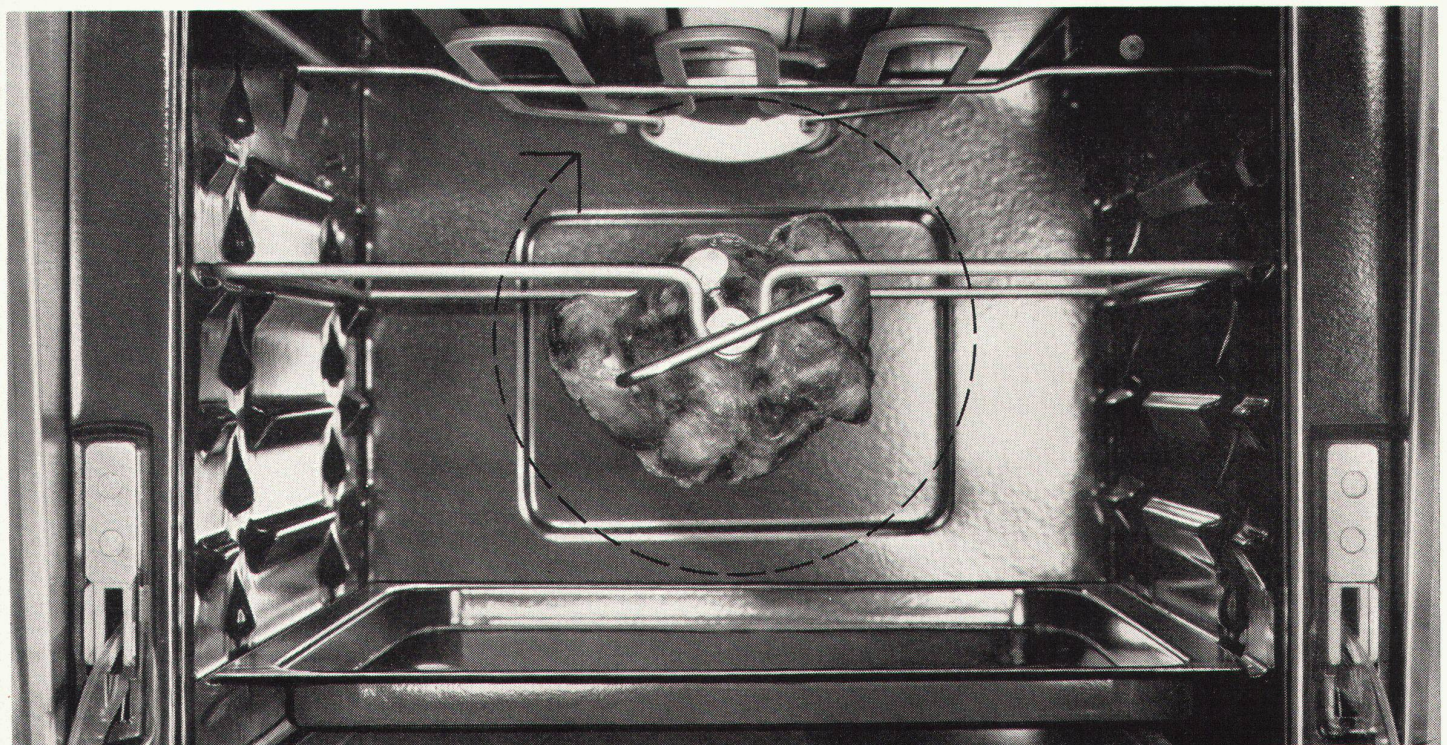
2



Kennen Sie den überdurchschnittlich
 grossen BEL-DOOR-Backofen mit
 aushängbarer Türe, Thermostat,
 Vorwählschalter, Programmschaltuhr,
 Infrarotgrill, Motordrehspiess,
 Schauglas, Innenbeleuchtung und
 einer ganzen Reihe weiterer
 technischer Feinessen?

Verlangen Sie die Prospekte; Sie
 finden darin noch viele andere
 Gründe, die für BEL-DOOR-Herde
 und Backofen sprechen!

PROMETHEUS AG Liestal/BL
 Telefon 061 - 84 44 71



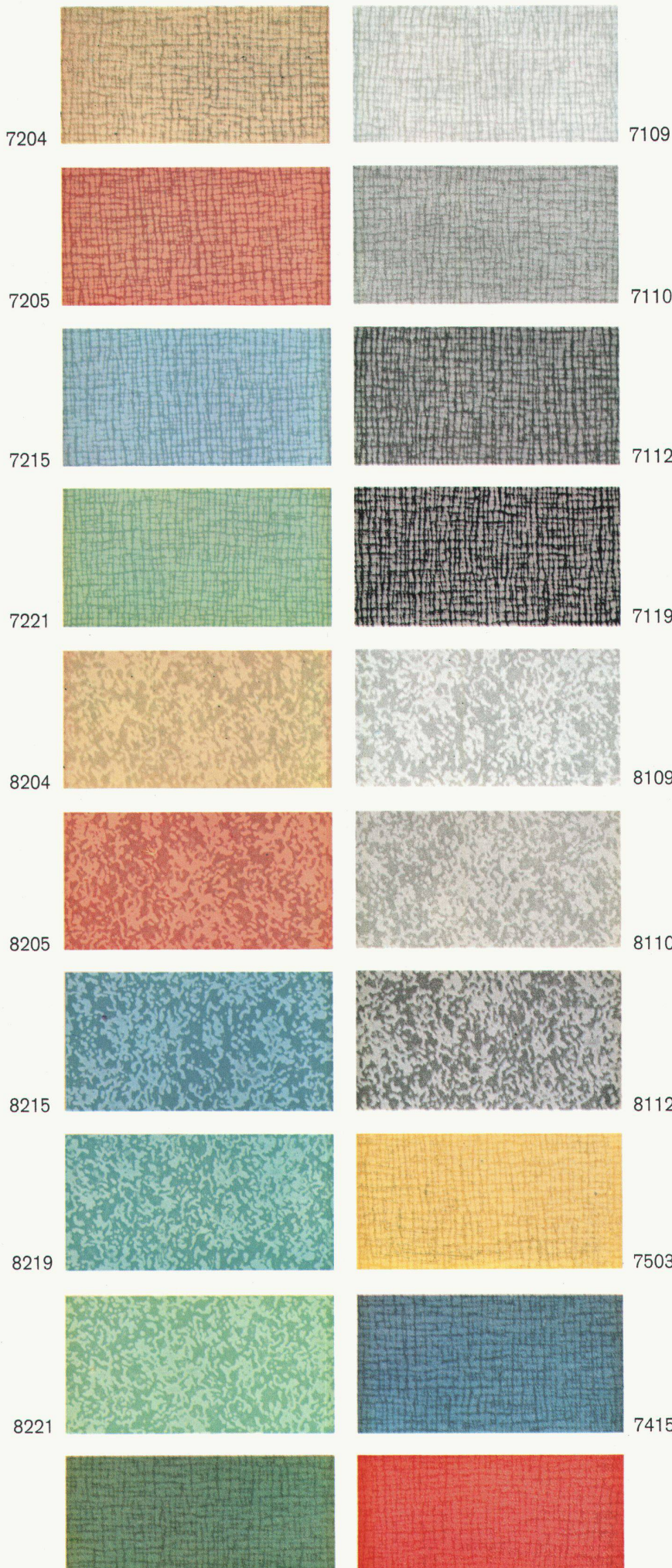
Dr. Heuberger + Frey, Foto Löhndorf, Grafik Edi Hauri

*weich wie ein Teppich...
doux comme un tapis...*

plastrofloor
silent

*unempfindlich wie ein Plastikbelag...
insensible comme un revêtement en plastic*

plastofloor silent



Plastofloor silent ist ein Schweizer Kunststoffbodenbelag mit einer schall- und wärmeisolierenden Jutefilz-Unterschicht. Die in der Masse durchgefärbte PVC-Gehschicht ist mit der Jutefilz-Unterschicht untrennbar verbunden. Plastofloor silent besitzt, dank der PVC/Jutefilz-Kombination, folgende Eigenschaften: schalldämmend, wärmeisolierend, angenehm weich und elastisch zu begehen, dauerhaft, formbeständig, strapazierfähig, kratzunempfindlich, farb- und lichtecht, öl-, fett-, wasser- und weitgehend säurebeständig, leicht zu reinigen, einfach zu verlegen, preisgünstig. Plastofloor silent, mit harmonischer Ton-in-Ton-Farbgebung nach der Landoltschen Farbnormung, ist in 2 Strukturen mit 8 und 13 Farbtönen erhältlich. Plastofloor silent ermöglicht eine gediegene und grosszügige Raumgestaltung.

Plastofloor silent ist ca. 3,5 mm dick und in Bahnen von 200 cm Breite lieferbar. Für die Dauerhaftigkeit ist die Stärke der PVC-Gehschicht und für die Schallisolation die Jutefilzunterschicht massgebend. Plastofloor silent hat ein Gesamtgewicht von ca. 1900 g/m², wovon ca. 1200 g/m² auf PVC entfallen. Plastofloor silent braucht keine besondere Pflege; feucht aufnehmen genügt. Bei starker Verschmutzung empfehlen wir Ihnen die Verwendung von gewöhnlichem Seifenwasser. Plastofloor silent kann überall verwendet werden, wo Ruhe, Komfort und Wirtschaftlichkeit gewünscht werden.

Plastofloor silent kann auf jeden trockenen, festen und ebenen Unterlagsboden verlegt werden. Bei Holzböden ist eine Zwischenlage aus Hartfaserplatten oder Filzkarton, quer zu den Plastofloor silent-Bahnen liegend, zu verlegen. Als Klebstoff eignet sich unser Floorcolle oder ein guter Kunstharz-Dispersionskleber.

Plastofloor silent ist wie die übrigen Bodenbeläge Dätwyler auf die heute gebräuchlichen Wand- und Deckenfarben abgestimmt; dies erleichtert eine funktionell richtige Farbgebung im Raum.

Permanente Ausstellungen in den Baumessen von Zürich, Bern, Lausanne, Luzern, Bauzentrum Wien.

Verkauf, Verlegung, Muster und Offerten durch den Fachhandel.

Garantie nach SIA-Bestimmungen, DIN und Oe-Norm.

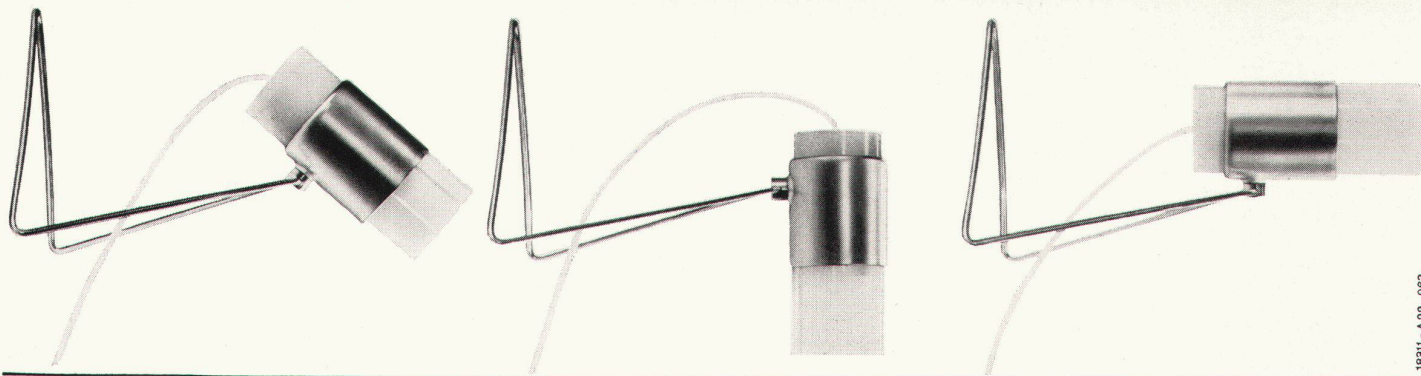
Bezugsquellennachweis durch uns.

dätwyler ag

Schweizerische Draht-,
Kabel- und Gummiwerke
Altdorf-Uri



Für Duschen: Der Firma Walker Croweller & Co. Ltd., Cheltenham, England, ist es gelungen, durch ihre neueste und sehr ansprechende Thermostat-Sicherheits-Mischbatterie LEONARD 72 Bedienung und Wahl der Mischwassertemperatur in einem Ventil zu vereinigen. In der Schweiz erfolgt der Verkauf durch Walker Croweller & Co. Ltd., Zurich 4, Ankerstrasse 61. Telephon (051) 25 38 38.



Odermatt 18311-A22-903

Form 63

Mit dem Globus Form-Wettbewerb rufen wir jedes Jahr junge Entwerfer auf, Artikel für den Alltag zweckmässig und sauber zu gestalten. Diese Lese- und TV-Lampe von Albert Lanker ist ein Beispiel dafür, dass es uns auch dieses Jahr gelungen ist, Schweizer Formgestalter für diese Aufgabe zu begeistern.

Im Globus Form-Wettbewerb dieses Jahres konnten wiederum 5 Preise an folgende Schweizer Entwerfer vergeben werden:

Rita Ruprecht, Dipl. Arch. SIA, Bern für ein Privatmöbel für die Frau
Florence Stahly, Innenarch., Zürich und
Werner Schmid, Innenarch., Zürich für einen Hobby-Tisch
Josef Bauer, Arbeits-Vorbereiter, Altdorf für einen Hobby-Tisch
Albert Lanker, Konstrukteur, Zürich für eine Lese- und TV-Lampe

Globus



Gegründet 1865

WINTERTHUR

Untertor 32

ZÜRICH

Paradeplatz 5

Obligationen

Spar- und Einlagehefte

Konto-Korrente

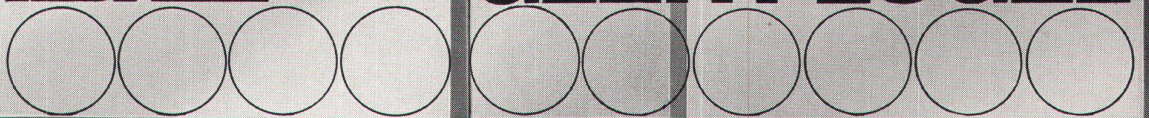
Hypotheken

Darlehen

Kredite

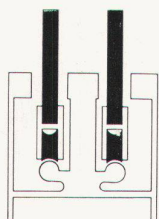
Hypothekarbank in Winterthur

ISAL GLEITFLÜGEL



Hans Schmidlin AG
Aesch - Basel - Zürich - Genève
Frutiger Söhne + Co
Holzbau Oberhofen/Thun
Hunkeler AG Luzern
Holz-/Metallfenster
Werner Kauter St. Gallen
Fensterfabrik

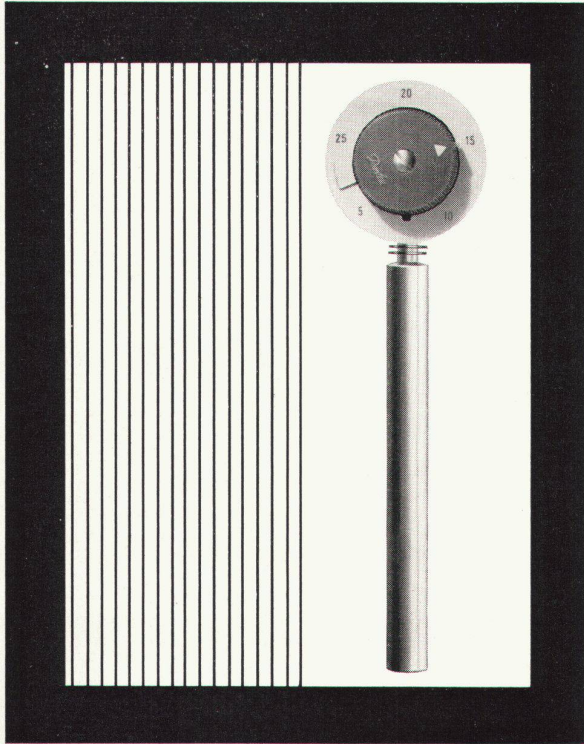
Ferd. Frick
Schaan - Liechtenstein
Lanfranchi Frères
La Chaux-de-Fonds
Huber Frères Menuiserie
Echallens/VD
Menuiserie E. Dupont
Châteline-Genève



■ Das preisgünstige Fenster für Einfach- und Isolierverglasung ■ elegantes, feingliedriges Aussehen ■ Laufwagen und Laufrollen sind verdeckt eingebaut
■ alterungsbeständige Dichtungen ■ einbruchssichere Schliessung ■ gute Reinigungsmöglichkeiten ■

Das ISAL-Gleitflügel Fenster weist keine ins Rahmenlicht springende Flügelprofile auf. Alterungsbeständige «weather seals» garantieren ringsum für die Dichtigkeit. Schleusenausbildungen in der Bankpartie ermöglichen den Wasseraustritt an der ganzen Fensterbreite.

Der Thermostat am Radiator



Danfoss Radiatorventil

Wenn bei einer komfortablen Heizungsanlage verlangt wird, dass jeder Heizkörper nur genau soviel Wärme abgibt, wie zum Einhalten einer gewünschten Raumtemperatur nötig ist, kann eine zweckmässige und billige Lösung mit thermostatischen Danfoss Radiatorventilen erreicht werden. Ob es z. B. darum geht, die Heizung einer Turnhalle anders zu steuern als die an der selben Anlage angeschlossenen Schulräume oder ob die Schlafzimmer eines Einfamilienhauses anders beheizt werden sollen als der Wohnraum oder die Garage, mit den direkt am Heizkörper angebrachten Danfoss Ventilen lassen sich alle Forderungen erfüllen. Am Drehknopf des Ventils wird die gewünschte Raumtemperatur eingestellt und durch **automatische Regelung der Warmwasserzufuhr zum Heizkörper** wird die gewählte Raumtemperatur eingehalten. Eine derart nach Mass arbeitende Heizungsanlage ist natürlich in Bezug auf Brennstoffverbrauch besonders wirtschaftlich. Danfoss Radiatorventile sind sehr betriebssicher. Sie erfordern keine Wartung und keine elektrische Installationen. Die Montage ist einfach und kann auch nachträglich bei bereits installierten Heizkörpern vorgenommen werden. Sie sind in verschiedenen Ausführungen lieferbar, auch zum Einbau in verschaltete Radiatoren oder mit Einstellsicherung (für Schulhäuser etc.). Verlangen Sie bitte weitere Angaben bei der Danfoss-Generalvertretung

Danfoss

Werner Kuster AG.
Basel, Dreispitzstr. 32
Tel. 061 46 06 08



Ihr Talisman

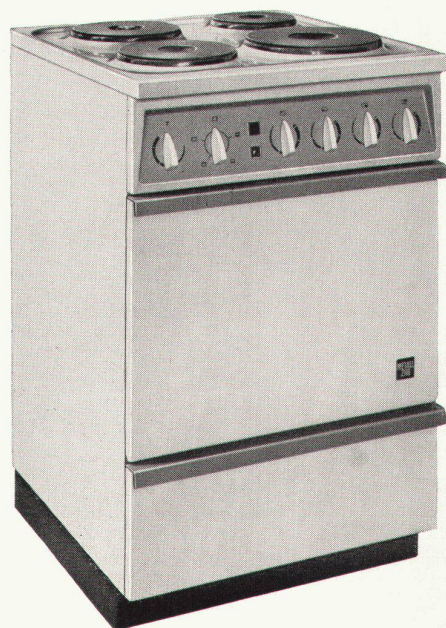
der neue Elektroherd METALL ZUG

Freuen Sie sich über diesen Fund — mit ihm gewinnen Sie Ihre Kunden. Er ist einer der modernsten Herde der Schweiz. Jahrzehntelange Erfahrung steckt in der ausgereiften Konstruktion, die klassisch-schlichte Form entspricht dem Geschmack und den Anforderungen heutiger Hausfrauen und Architekten.

Sehr übersichtlich die *schräggestellte, porzellan-emaillierte Schaltskala* mit den handlichen, geräuscharmen Schaltern; praktisch der *Thermostat* für den Backofen, der *Wahlschalter* für Ober-, Unterhitze oder Grill. Besonders erwähnenswert der *Grossraumbackofen* und die *Vollauszugschublade* für alles Zubehör.

Was von Zug kommt, ist gut. Der neue Elektroherd bestätigt es. Verlangen Sie den ausführlichen Farbprospekt oder rufen Sie unverbindlich unseren Vertreter.

Metallwarenfabrik Zug Tel. 042/4 01 51



**METALL
ZUG**

Neu:

GEBERIT- PVC-Spülkasten schwitzwasser- gesichert!

GEBERIT bietet Sicherheit!

Für WC-Installationen, bei denen aus baulichen, klimatischen oder anderen Gründen mit Schwitzwasser zu rechnen ist (**Extremfälle**), empfehlen wir den GEBERIT-PVC-Spülkasten mit der neuen, verbesserten Innen-Isolation. Diese neue, verbesserte Ausführung ist gegen einen Mehrpreis lieferbar. Schwitzwasser entsteht hauptsächlich in gefangenen oder ungenügend gelüfteten Räumen, in stark benützten öffentlichen WC-Anlagen sowie bei WC-Installationen, welche an Bergwasser mit tiefen Temperaturen angeschlossen sind. Schwitzwasser tritt vielfach auch in Neubauten auf, verschwindet aber meistens mit dem Austrocknen des Gebäudes. Periodisch kann Schwitzwasser auch bei sommerlichem Wetter mit hoher Luftfeuchtigkeit auftreten.

Der neue, auf Wunsch lieferbare zusätzliche Einsatz ermöglicht eine Isolation, die derjenigen unserer Holzspülkasten ähnlich ist. Damit haben wir die Schwitzwasserfrage am Spülkasten optimal gelöst.

Das neue Verfahren ergab gleichzeitig eine bemerkenswerte Senkung der bisherigen Selbstkosten, welchen Vorteil wir unserer Kundschaft mit einer entsprechenden Herabsetzung des bisherigen Mehrpreises weitergeben.



GEBERT+CIE Rapperswil am Zürichsee

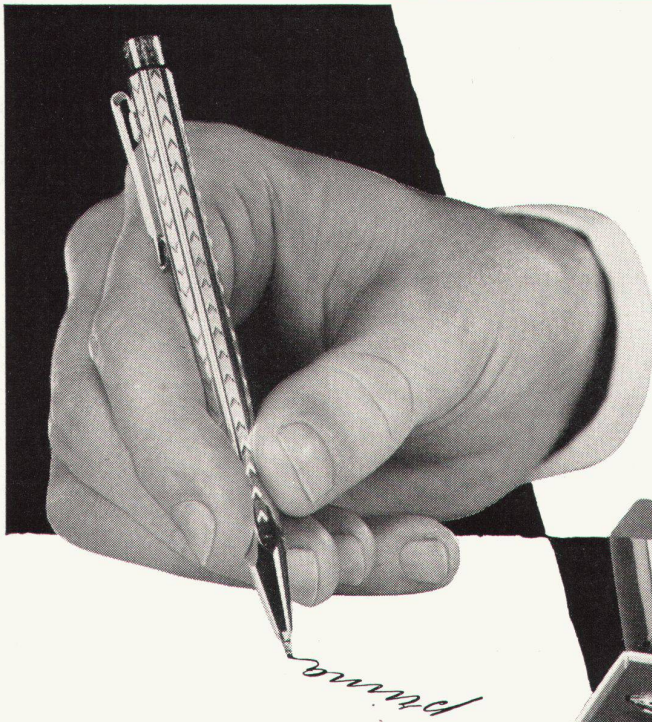
Technischer Beratungsdienst:
Rapperswil 055/20344, Bern 031/656444, Lausanne 021/322781



Metallfassaden und Metallfenster

Hochschule St.Gallen. Projektierung der Fassaden- und Fensterkonstruktionen. Fenster, Pfeiler, Brüstungsverkleidungen, Vordach und Eingangspartie in Eisen. Abbildung: Stahl-Glas-Komposition in der Aula von Coghuf.

Keller-Metallbau
St.Jakob-Str. 11, St.Gallen
Telefon (071) 24 82 33



Schenken Sie Ihren Freunden den schönsten Kugelschreiber

(mit neuen Patronen, die sammetweich schreiben)

Modell 590, versilbert	Fr. 8.75
Modell 591, Silber	Fr. 20.—
Modell 592, goldplattiert	Fr. 23.—
(alle Modelle fein guillochiert, daher rutschfest)	

... und 4-Farben-Stift

mit der unübertroffenen Präzisionsmechanik



4-Farben-Stifte

Modell 44 mit 4 Farbminen	Fr. 20.—
Modell 45 mit 3 Minen und 1 Patrone	Fr. 25.—
Modell 46 mit 4 Kugelschr.-Patronen	Fr. 26.50
Modell 47 mit 3 Patronen und 1 Mine	Fr. 26.—

Zent

überall

Konsum Davos-Horlauben Heinzelmann
 Konditorei Künzli Monthey Zürich Migros Champel
 Chaussures Bielle Migros Zürich
 Schuler-Marmillod Unterseen Migros Bern
 Schuhhaus Naty Moutier Migros Bernstr.
 G. Eggimann, Inst. Frauenfeld Bern
 G. Eggimann, Inst. Frauenfeld Bern
 Migros Schosshaldenstrasse Olten
 Frewa Lenzburg
 Geschäftshaus Werder Basel
 Apotheke Mühlebach Uzwil
 H. Rotschi, Bernstr. 51 Bümpliz
 F. C. Weber St. Gallen
 Cité Confédération Genève
 G. Gobet-Meyer Montreux
 Magasin Miauton Rickenbach/Wil
 E. Schwarz Wil
 H. Nater Zürich
 Krause-Senn. Limmatquai 106 Rorschach
 Fuchs & Co. Kanton Aargau
 Konsumverein H. Käser Belp
 J. Perroud S.A. Bulle
 Merkur AG, Weggisg. 31 Luzern
 Unter diesen Adressen befinden sich rund 750 Zent-Frenger-Referenzen
 Landw. Verein Hombrechtikon
 Rob. Meyer AG Sirmach
 Neubau Brunschwylere Thun
 Konsum Schulstrasse Ostermündigen
 Konsum Breitweg Liestal
 Rusterholz Flawil
 O. Weber Reinach AG
 W. Bloesch Basel
 Stegmann Thun
 Steiner AG, Kesslergasse 29 Bern
 Leu & Albrecht Schönbühl
 Konkordia Dieboldsau
 Schneider Worb
 Leisi Madiswil
 Konsum Badenerstr. Zürich
 A. Roduit Sion
 Schuhhaus Hug Luzern
 Racher & Co. Zürich
 M. Gmünder Wetzikon
 Konsum Schönau Thun
 Sté de consommation Kilchberg
 Konsum Schuls Interlaken
 U. Vital S.A. Lyss
 Konsum Frauchiger AG Liestal
 Holinger Genève
 Im. rue Céard 10 Effretikon
 Konsum Huttwil
 Konsum Rohrbach Brugg
 Landw. Genossenschaft Moutier
 Association agricole Eschen
 Georg Hasler St. Gallen
 E. Kurath Habsburg
 LGB Depot Drogerie Rothen
 Blumenladen Neubrückstr. Bern
 Schuhhaus Imgrüth Luzern
 V. Bächli Ennetbaden
 H. Sommer Bern
 Hofmehl Derendingen
 Unter diesen Adressen befinden sich rund 750 Zent-Frenger-Referenzen
 Siebermann Zürich
 Konsumverein Wetzlingen
 Rohrer Sion
 Konsum Schwäbis Thun
 Schweizerhof Neumarkt Biel
 Martinelli Zürich
 Librairie Pfefferlé Sion
 E. Lenzinger AG Grenchen
 Apartment-House Arosa
 Consommation Vallorbe
 Bally Lausanne
 Ladenumbau Sternen Oerlikon
 Fratelli Marci Locarno
 Müller Zürich
 Schaffhauserstrasse Zürich
 H. Steffen Wolhusen
 Société de Pesoux-Corcelles
 consommation Herzogenbuchsee
 Merkur AG Thun
 Konsum Lerchenfeld St. Margrethen
 J. Diggelmann Huttwil
 Muralt Luzern
 Konsum Geissenstein Luzern
 F. Stalder & Co. Rüegsauschachen Aigle
 Soc. Romande d'électricité Liestal
 Milchgenossenschaft Zürich
 Furrer & Söhne Chippis
 Rob. Zufferey Airolo
 Innovazione S.A. Hünibach
 Konsum Bätterkinden
 Konsum Papeterie Bern
 Konsum Steinstr. Luzern
 Winterthur

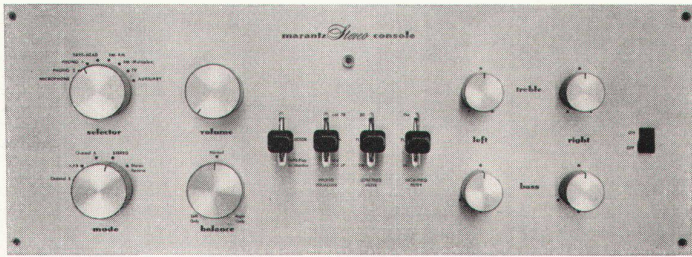
Stirnemann Wohn- & Geschäftshaus Sprengli
 Imm. Reuse La Chaux-de-Fonds
 Wohn- & Geschäftshaus Herzogenbuchsee
 Kohler Pianoplatz Grindelwald
 Konsum Molkerei Grüning, Waffengasse Biel
 Laden + Wohnhaus Kalkbreitestrasse Zürich
 Laden Kirchen Münchenbuchsee
 Kirchgasse Rubinfeld, Kleidergeschäft Zürich
 Leder Hummel Seefeldstrasse 17 Zürich
 VHB Kleidergeschäft Huttwil
 Consommation Charat Burgdorf
 Hohengasse Ebnat
 W. Keller Immobilien Poststrasse Wil
 Consommation M. Hürlimann, Bäckerei Sissikon
 Electro- Thermique La Tour-de-Trême
 F. Thoma Biel
 Jac. Huber Hochdorf
 Winiker Kreuzlingen
 A. Bär Lauterbrunnen
 Konsum Neuchâtel
 Baillod S.A. Ladenzentrum Tscharnergut Bern
 Migros Gärbhof Oberrug
 Imm. «Les Iles» Areuse Boudry
 Bützberg
 Konsum Schlappbach Huttwil
 H. Huber Sissach
 Völlmin Luzern
 Konsum Fluhmühle Zofingen
 Schuhgeschäft Aarberggasse 34 Bern
 Consommation Avenches
 J. Gubler St. Gallen
 Coop. Les Marécottes Bern
 Bata Breitfeldstrasse 58 Biel
 Winkler + Spiess Biel
 Paul Fiechter Bern
 Utiger, Kreuzgasse Luzern
 M. Wirth Unter diesen Adressen befinden sich rund 750 Zent-Frenger-Referenzen
 Konsum Weinberg Rütli
 Consommation La Coudre
 Ed. Schüpbach Biel
 Yverdon
 Coop. Gerlingen
 Gebr. Jenny Rohrbach
 W. Flückiger Leukerbad
 Werden + Zwahlen Emmenbrücke
 Shopping Center Dietikon
 Geschäftshaus Passugg
 Schöneeggstr. Ebnat
 Passugg-Heilquellen Ebnat
 Castellberg Meilen
 Verwaltungsgebäude Moudon
 Coop. Moudon
 Bekleidungshaus Freitag Biel
 Christians + Potter Montreux
 V. Zelner Olten
 Rob. Grünig Biel
 Konsum Vorderwald
 Bricciotti Wildbach
 Salzhau Biel
 Immeuble La Chaux-de-Fonds
 rue Ravin 4 St-Aubin
 Coop. Thun
 Dubach Olten
 Schuhladen Dürst Olten
 Coop. Rünis La Chaux-de-Fonds
 A. Zehnder Zug
 W. Schmutz Belp
 Ramseler, Worbstr. 155 Gümliingen
 Oberburg
 Flims
 Konsum Shopping Center Kriens
 Bülach «Hobacher» Bern
 Hochdorf Zaugg + Cie. Rüegsauschachen
 Lausanne Bern
 F. Stucki Visp
 Prilly Julier Le Landern
 Luzern Frauenfeld
 Domat/Ems Coop. Zofingen
 Effretikon J. Gubler
 Grenchen O. Wyses
 Sarnen ZUEWES
 Neubrunnenstrasse 259 Zürich
 Littau
 Rönlimoos Zürich
 Militärstrasse Solothurn
 Neubau Pianoplatz Gerlafingen
 Wohn- + Geschäftshaus Aitdorf
 Huber Ballinzona
 Devo S.A. Pieterlen
 H. Matter Kriens
 Kriens Val
 Luzern
 Kreuzlingen
 Lichtensteig
 Bielle
 Sion

überall

Zent

Zent AG
 Ostermündigen
 Bern

So gut haben Sie's noch nie gehört!
Besser als HiFi.



Saubere Bässe, echte Obertöne, weniger Nadelgeräusch, größere Dynamik, keine Verzerrungen, prägnantere Klangdefinition, näher dem Original – jeder Ton tönt besser – das ist Stereophonie «echt Bopp».

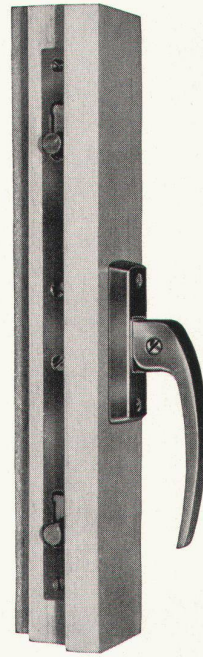
Lassen Sie sich Punkt für Punkt vorführen und erklären, warum «echt Bopp» so viel besser, richtiger und natürlicher tönt: ... so frisch, klar und natürlich wie Quellwasser.

Nicht mit Superlativen, nicht mit Behauptungen, nur durch ehrliche Beweise sollen Sie erfahren, daß Bopp eine Güte der Musikwiedergabe pflegt und erreicht hat, die selbst Musikern und Fachleuten noch ganz unbekannt ist.

Gewußt wie!

bopp

A. Bopp Schipfe 1 Zürich Tel. 23 44 73
Konzeption und Einbau von Musikanlagen jeder Art, modern oder antik.



Hansch

Rollriegelverschluß

speziell geeignet für 1flüglige Fenster mit

Isolier-Verglasung

Verlangen Sie bitte Detailzeichnungen

Hans Schärer
Baubeschlägefabrik

Rupperswil AG
Telephon (064) 34269

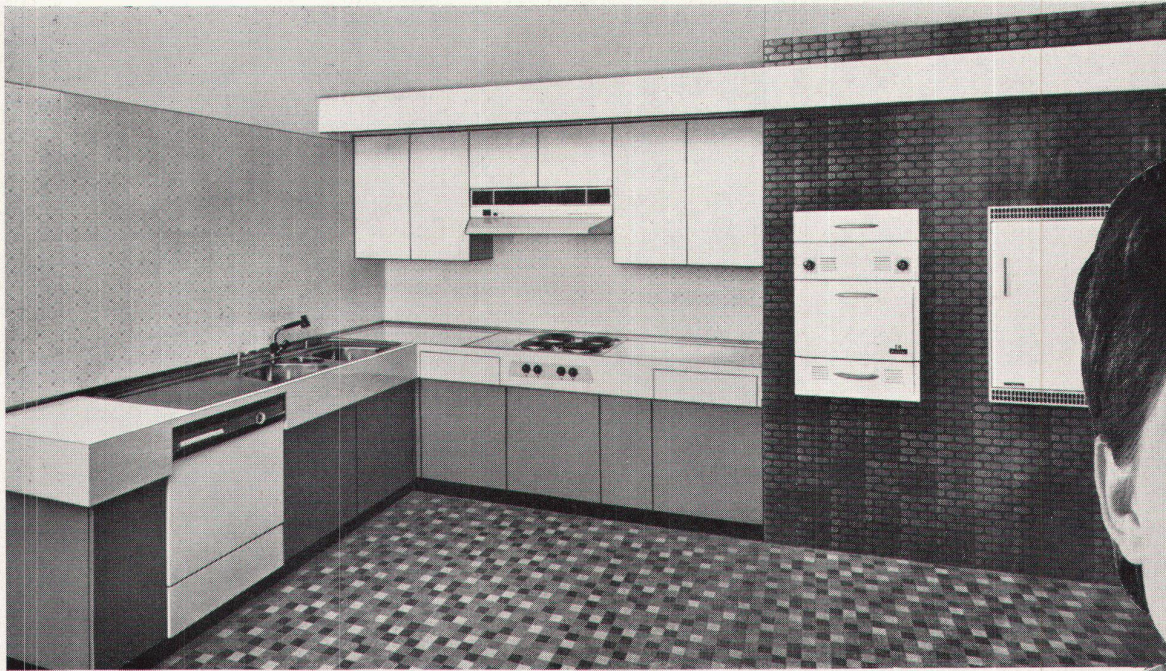
Ernst URINOIRS

Ohne Wasserspülung
geruchlos
Trocken-
Desinfektions-
verfahren
Einfache Reinigung

F. ERNST, ING. AG. ZÜRICH

Weststr. 50/52 Tel. (051) 33 60 66

Ich bin so stolz auf meine

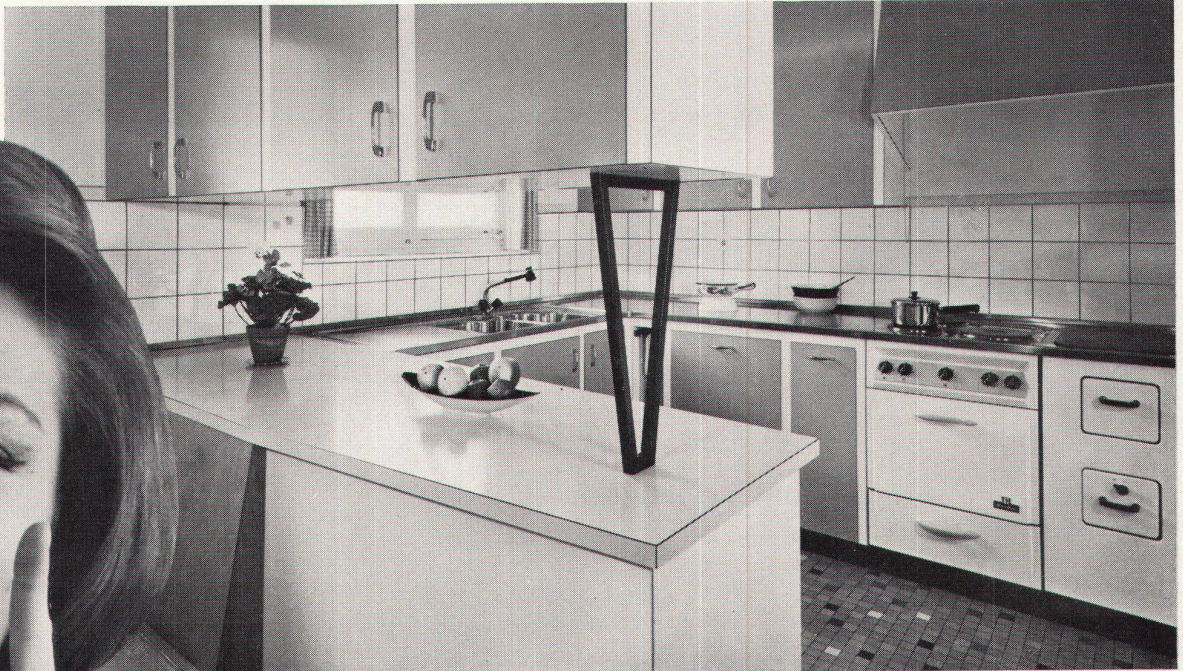


... «sie ist so praktisch»...



neue Küche!

... «ich arbeite so spielend leicht»...



...und 'Ihre' neue Küche – wie wird sie aussehen?

HANS U. BOSSHARD AG

Manessestr. 170 Zürich 3 (Utobrücke) Tel. 051 / 23 87 83

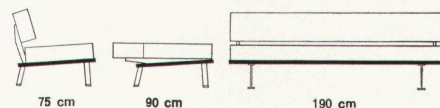




Elita 58 – das elegante Liegesofa – mit den vielen Gestaltungsmöglichkeiten. Aus eigener Werkstatt. Erhältlich mit Armlehnen.

Variante: Elita 61 mit Armlehnen und 6 losen Kissen.

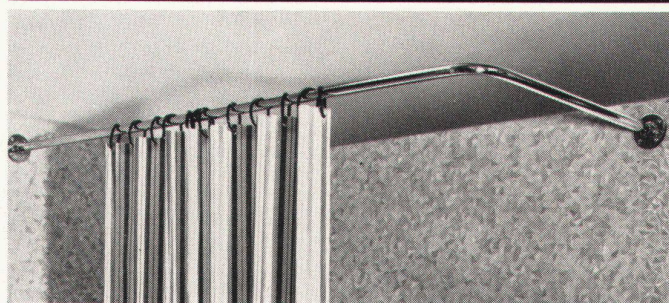
Sitzneigung, korrekte Sitztiefe, ganz Schaumgummi-Polsterung. In Palisander mit Metallfüßen oder in Nußbaum mit Holzfüßen.



hugo peters bett u. polster werkstatt swb

Ausstellung Bellevuehaus, Limmatquai 3,
Zürich 1, Telefon (051) 24 73 79

Douchen-Vorhangstange 650, verchromt, solide Ausführung, ohne Deckenstützen. Anfertigung nach Skizze, gerade, U-, L- oder trapezförmig.
Sanitär-Bedarf AG Zürich 8/32, Sanitäre Apparate und Armaturen
Kreuzstrasse 54, Telefon 051/24 67 33



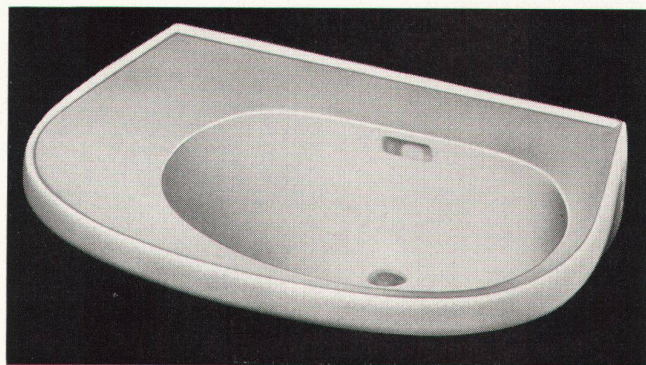
Sabez

Vorhang stange 650

NEU Waschtisch ASTRA mit breiter Abstellfläche

72 × 50 cm,
weiß und farbig

SWB-Auszeichnung:
Die gute Form 1963



Verkauf durch die Sanitär-Grossisten



Kera-Werke AG. Laufenburg/AG



FORMICA* IN DER MODERNEN KÜCHE

Qualitätsbewusste Architekten und Handwerker geben auch im Küchenbau den FORMICA* Kunstharzplatten den Vorzug. Die porenlose Oberfläche dieser 1,6 mm dicken Platten ist unempfindlich gegen Hitze bis 150° C, Dampf und die im Haushalt verwendeten Öle und Fruchtsäfte. Auf die Dauer sind FORMICA* Kunstharzplatten wirtschaftlicher, erübrigt sich doch jeder Farbanstrich. Bei den heutigen hohen Arbeitszeitkosten kommt einem Material, das sich durch Dauerhaftigkeit auszeichnet, umso grössere Bedeutung zu. Über 100 Unifarben und Dessins. Verlangen Sie bei einem der offiziellen FORMICA*-Vertreter Originalmuster.

Es gibt keinen Ersatz für FORMICA*.

* eingetragene Schutzmarke

Offizielle Vertreter:

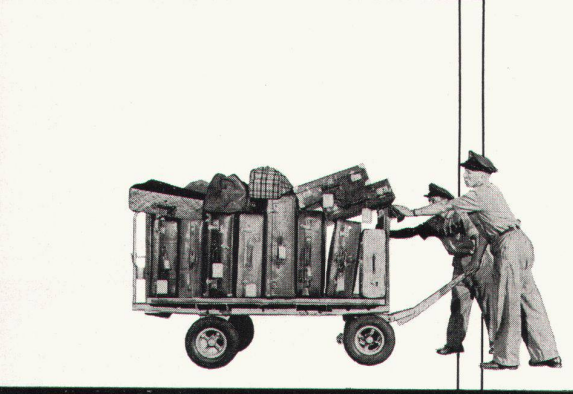
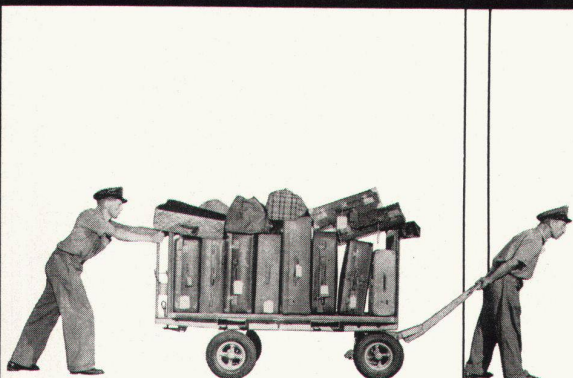
Basel:	Paul Matzinger, Steinenberg 5	Tel. 061 24 25 45
Bern:	Joh. Steimle, Rosenweg 37	Tel. 031 45 64 66
Genf:	Albert Dumont, 19, bd Helvétique	Tel. 022 36 90 33
Lausanne-Vevey und Fil.:	Gétaz-Romang-Ecoffey SA	
Lugano:	S.A.C.I.L., Segherie di Viganello	Tel. 091 225 45
Luzern:	F. J. Obrist Söhne AG., Reussinsel	Tel. 041 2 11 01
Zürich:	Aktiengesellschaft Ostag, Zimmerlistrasse 6	Tel. 051 52 61 52



Kunstharzplatte

Delegierter für die Schweiz von FORMICA Ltd. London: Formica Ltd., 76, rue de Lausanne, Genf

Schlieren – Aufzüge



schnell und sicher mit Schlieren

Schweizerische Wagons- und Aufzügefabrik A.G.
Schlieren – Zürich

Sanitär Kuhn AG

Kuhn

Zürich Basel

Sihlquai 75
051 - 42 22 55

Missionsstrasse 37
061 - 43 66 70

Unbekannt? Etwas, das in diesem Masse der Körperhygiene dient? Und doch – im Wohnungsbau wird dem Bidet zu wenig Bedeutung beigemessen, obwohl es sich durch keinen anderen Apparat ersetzen lässt.

Die Einwände? Platzmangel? Dann müsste eigens dafür Platz geschaffen werden, behaupten wir. Der Preis? Für ein Plus an Hygiene ist er keinesfalls zu hoch.

Bidet Jura – schlicht, formschön, aus einem konsequent neuzeitlichen Programm.

das Bidet

unbekannt —
unentbehrlich



Bidet Jura

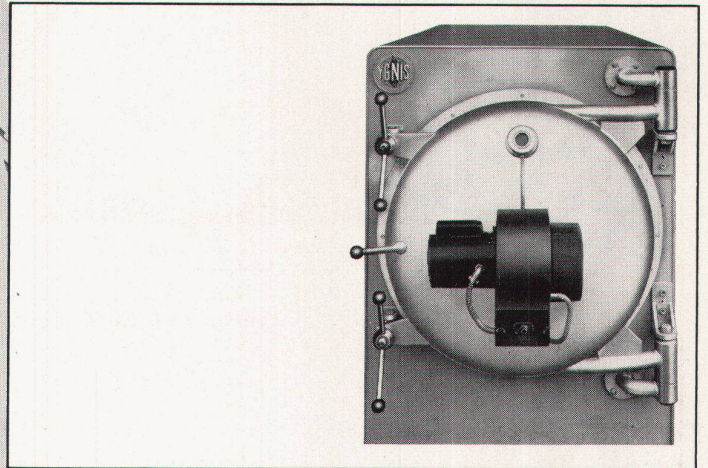


corti

YGNIS – weltweit begehrt



Ygnis



Seit 20 Jahren baut YGNIS Hochleistungs-Kessel mit Ueberdruckfeuerung. YGNIS leistete Pionierarbeit.

Das YGNIS-Verbrennungsprinzip wird heute als bahnbrechend anerkannt.

Nur YGNIS-Hochleistungskessel besitzen die patentierte Flammenrückführung im Feuer-raum.

Die daraus sich ergebenden YGNIS-Vorteile sind überzeugend:

Kleine Abmessungen – Reduktion
der üblichen Kaminquerschnitte um 60 %

Einsparung an Baukosten

Hohe Brennstoffausnützung – Geringer
Bedienungsaufwand

Senkung der Betriebskosten

Gleichmäßige Heizflächenbelastung – Ideale
Reinigungsmöglichkeiten

Erhöhung der Lebensdauer

YGNIS-Hochleistungskessel versehen seit zwei Jahrzehnten erfolgreich ihre Dienste in: Wohn- und Hochhäusern, Siedlungen, Hotels, Spitälern, Industrieanlagen und Fernheizwerken.

Das YGNIS-Programm umfaßt:
Warmwasserkessel, Heißwasserkessel, Dampfkessel für flüssige, gasförmige und feste Brennstoffe sowie Heizkessel kombiniert mit Warmwasserbereitung.

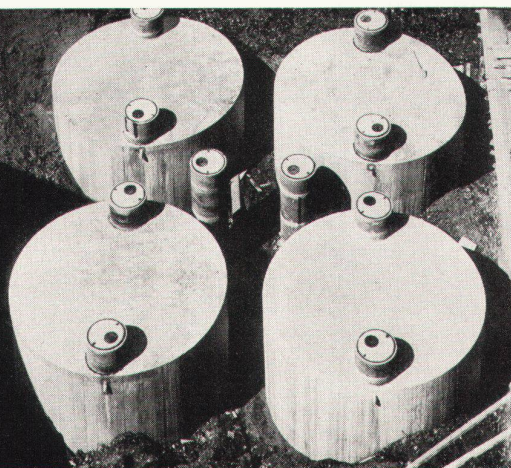
YGNIS – ein Schweizer Produkt, das heute in 17 Ländern auf 4 Kontinenten in Lizenz gebaut wird. (Im In- und Ausland durch Patente geschützt.)

Alles in allem: NUR YGNIS IST YGNIS

Ygnis Kessel AG Luzern

Basel Lausanne Zürich

betontanks



spezialauskleidung seit 35 jahren erprobt

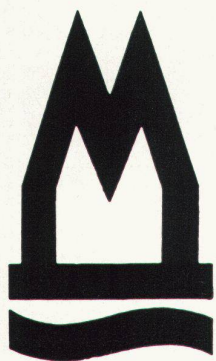
tankbau

otto schneider zürich



froburgstr. 188 zürich 6

telefon 051 - 26 35 05



Treffpunkt für Möbelhandel und -industrie

Internationale Möbelmesse Köln

**Dienstag, 28. Januar,
bis Sonntag, 2. Februar 1964**

Qualitätsangebot aus 22 Ländern
65 000 Fachbesucher aus aller Welt
Auf über 110 000 m² vergrößerte
Ausstellungsfläche
12 moderne, gut geheizte Hallen
mit Informationszentralen
Große Parkplätze
Neue Gaststätten
Gute Orientierung durch
einheitliche Frontgestaltung

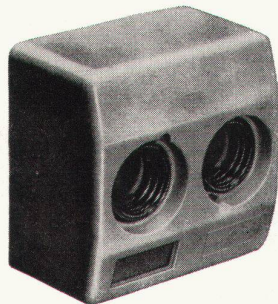
Vertretung in der Schweiz:
Handelskammer Deutschland-Schweiz
Zürich, Talacker 41
Telephon (051) 25 37 02

Reiseauskünfte durch:
Danzas AG, Reisebüro
Bahnhofplatz, Zürich
sowie die anderen Reisebüros

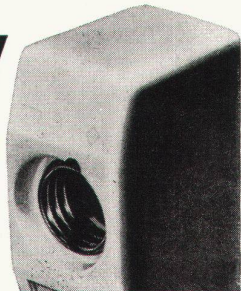
Die bewährte

Isobloc-

Gardy



Sicherung

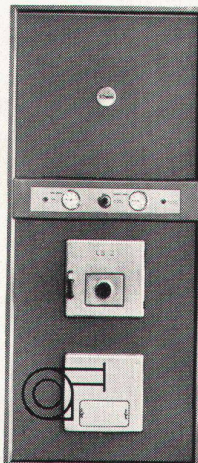

ELEKTRO-MATERIAL AG

Zürich Basel Bern Genf Lausanne Lugano

50
Jahre...
eine
lange Zeit



Ein Haus aber soll mehr als 50 Jahre überdauern und mit ihm die Heizungsanlagen. Deshalb ist der Ideal Bitherm — die moderne Kessel-Boiler-Kombination — ganz auf Dauerhaftigkeit gebaut: ● Heizkessel aus Gusseisen: ihre Lebensdauer ist enorm. Reinigung ist der einzige Service, den sie brauchen. Gusseiserne Kessel sind millionenfach bewährt. ● Boiler aus Stahlblech mit wirksamem Korrosionsschutz. Chromnickelstahlboiler für Gegenden mit sehr aggressivem Wasser.



Darum: Gehen Sie auf sicher, installieren Sie den Ideal Bitherm — er ist die Zuverlässigkeit selbst. Jahraus jahrein liefert er Wärme und warmes Wasser in beliebiger Menge — für wenig Geld. Er lässt sich in jeden bestehenden Heizraum einbauen und ist jederzeit von Oel auf Koks umstellbar. Verlangen Sie die ausführliche Dokumentation bei Ihrem Installateur oder bei der Herstellerin.

Verblüffend niedrige Anschaffungs- und Betriebskosten

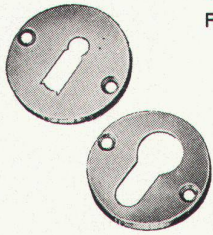
Ideal BiTherm
DIE IDEALE KESSEL-BOILER-KOMBINATION



IDEAL-Standard AG, Dulliken SO, Tel. 062/51021
Seit 30 Jahren führend im Heizkesselbau

SCHWEIZER BAUBESCHLÄGE

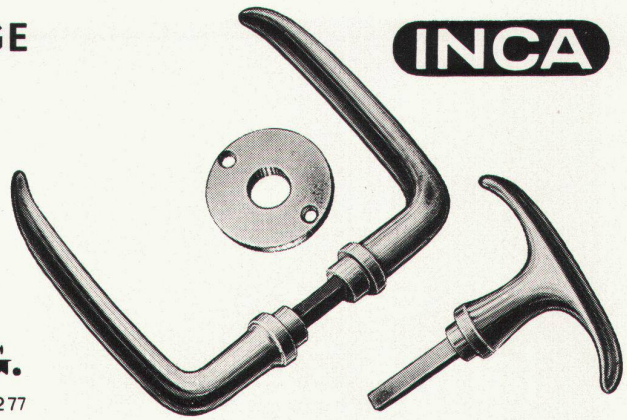
aus hochwertiger Neusilberlegierung
Erstklassige Vernicklung und Verchromung
Große Dauerhaftigkeit
Formschöne Ausführung



INJECTA A:G.

TEUFENTHAL/AARGAU TEL. (064) 38277

INCA



es wird
schöner
mit
tapeten!



Aufzüge

mit elektrischem Antrieb

Aufzüge

mit hydraulischem Antrieb

Aufzüge

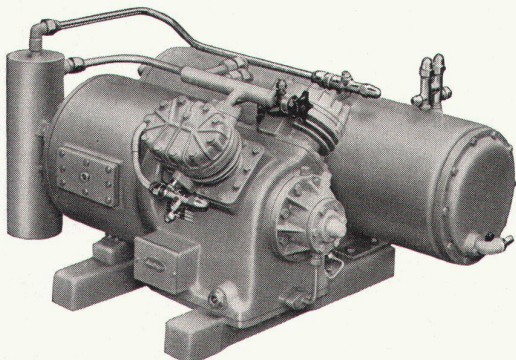
mit Handantrieb

LERCH ZÜRICH
AUFZÜGEFABRIK
Oetenbachgasse 5-9
Telefon 051/233000

Folgende gebundene Jahrgänge können, solange Vorrat, noch nachbezogen werden: 1949, 1950, 1951, 1952, 1953, 1954, 1956. Preis: je Fr. 35.-

werk

Verlag werk Winterthur, Postfach 210, Tel. 052/22252



Autofrigor

Kühl-, Gefrier- und Klima-Anlagen

mit dem neuen, hermetisch geschlossenen Kühlautomaten «Hermetofrigor» für jeden industriellen und gewerblichen Zweck.

Autofrigor AG, Zürich

Schaffhauserstraße 473
Telephon (051) 48 15 55

«Ja, meine Gattin war dagegen.

Nein, keinen Geschirrwaschautomaten, nein!

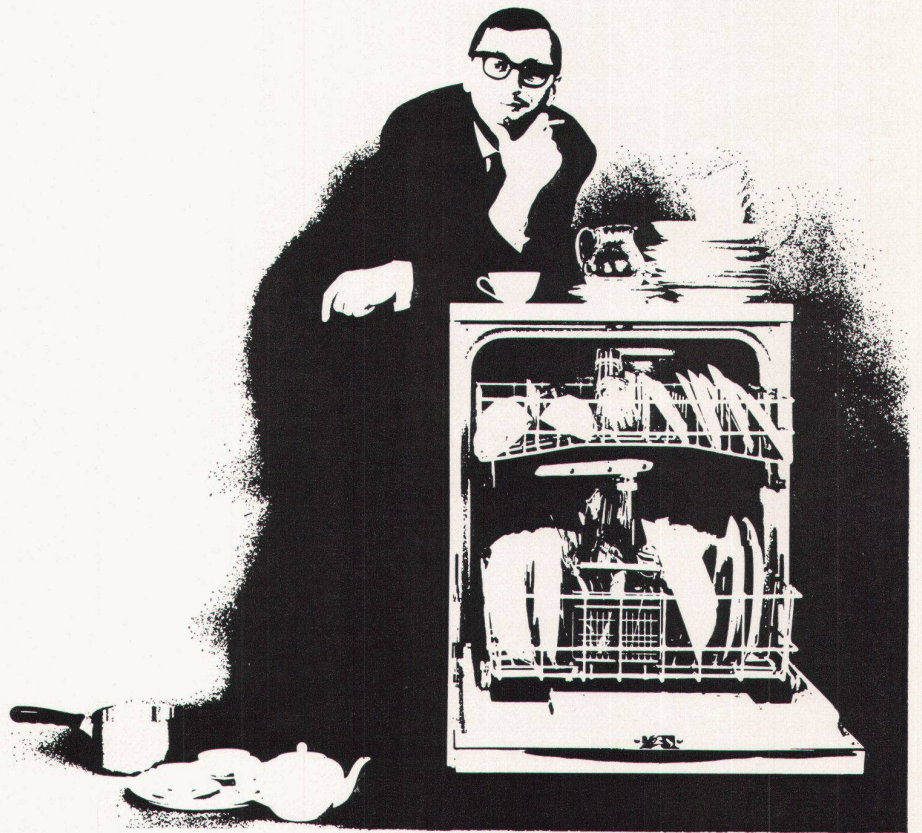
Bis er da war, ihr Hotpoint!

Heute? Heute ist es ganz anders. Da sollten Sie mithören, wenn meine

Gattin von ihrem Hotpoint schwärmt:

wie sauber die Gläser werden, wieviel Platz darin ist und wie ausgezeichnet die Doppelbesprühung auch bei Pfannen wirkt. Wieviele unserer

Bekannten nun auch einen Hotpoint haben? Ja, wieviele sind es nun schon?»



IREMA

Hotpoint

Lassen Sie sich im Fachgeschäft einen Hotpoint zeigen. Modell DA 65 mit Doppelbesprühung und mit vier Waschprogrammen, für den Einbau, freistehend oder fahrbar ab Fr. 2350.— Modell DA 36 ab Fr. 1890.—

auch auf Teilzahlung Irema A.G., Generalvertretung und Service für die ganze Schweiz: Basel, Dufourstr. 32 061/24 79 70, Filiale Zürich, Hochhaus zur Palme, Tödistrasse 051/27 55 22, Filiale Genf, —6, Avenue du Mail, 022/26 02 77

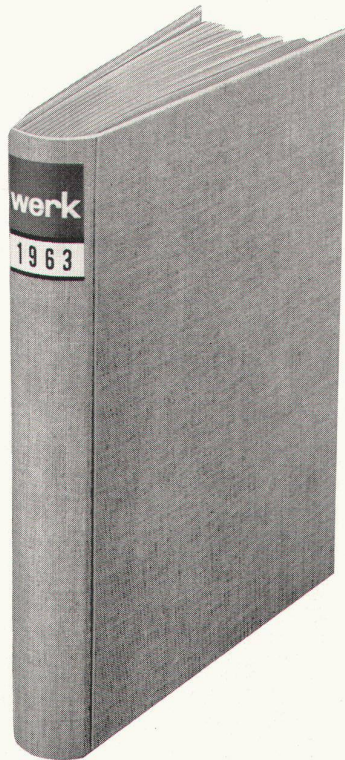
Bitte senden Sie mir Ihr **Bon**
Irema-Brevier Nr. 1 über
Hotpoint-Geschirrwash-
automaten.

Name

Adresse

Einsenden an: Irema A.G.,
Dufourstrasse 32, Basel **W**

Einbanddecken



für werk

in Rohleinen: Fr. 5.60
plus Porto

Einbinden der 12 Hefte inkl. Einbanddecke Fr. 20.50
plus Porto

Verlag werk, Winterthur

(Ausschneiden)

Unterschriftener bestellt:

- * 1 Einbanddecke 1962 in Rohleinen zu Fr. 5.60 plus Porto
- * Einbanddecke für Kunstteil und Chronik
- * Einbanddecke für Kunstteil, Chronik und Inserate
- * Einbinden der 12 Hefte 1962 inkl. Einbanddecke zu Fr. 20.50 plus Porto

Unterschrift

Adresse

* Nichtgewünschtes bitte streichen

Lehrstellen- Ausschreibung

An der

Kunstgewerbeschule Luzern

ist die Stelle eines Fachlehrers für die Abteilung Bildhauerei neu zu besetzen. Der Lehrauftrag des Leiters der Abteilung umfaßt Formgestaltung in folgenden Fächern: Elementares Gestalten in der allgemeinen Abteilung, Modellieren und Bildhauen in Fach- und Lehrlingsklassen sowie in Weiterbildungskursen.

Eventuell kann ein Fachlehrer I im Nebenamte gewählt werden.

Nähere Auskunft über die mit der Stelle verbundenen Aufgaben und die Anstellungsverhältnisse erteilt auf schriftliche Anfrage der Direktor der Kunstgewerbeschule.

Anmeldungen mit Ausweisen über berufliche Ausbildung und Lehrbefähigung sind beim unterzeichneten Departement einzureichen. Sie müssen begleitet sein von einer Arbeitsmappe mit Entwicklungsarbeiten (Zeichnung und Photographie) sowie von ausgeführten plastischen Arbeiten (Rundplastik und Relief).

Anmeldefrist:

15. Januar 1964

Luzern, den 26. Oktober 1963

Erziehungsdepartement des Kantons
Luzern

Der Ausschuß Sportzentrum Oberengadin schreibt hiermit aus:

Ideenwettbewerb zur Erlangung von Entwürfen für die Neuerstellung eines Sport- zentrums Oberengadin

1. Teilnahmeberechtigt sind:

- a) alle seit mindestens 1.1.1962 im Engadin wohnhaften Fachleute schweizerischer Nationalität sowie auswärtige, jedoch seit mindestens gleichem Datum im Engadin heimatberechtigte Fachleute,
- b) 14 einzuladende auswärtige Architekten

2. Die Grundsätze des SIA und BSA vom 1.7.1960 sind für den Wettbewerb gültig.

3. Fachpreisrichter:

R. Christ, Architekt SIA/BSA, Basel
Dr. Th. Hartmann, Architekt SIA, Chur
A. Kellermüller, Architekt SIA/BSA, Winterthur
P. Zoelly, Architekt AIA/SIA, Zürich

4. Preissumme:

Fr. 16000 für Preise sowie Fr. 5000 für Ankäufe
Feste Entschädigungen werden nicht entrichtet.

5. Laufzeit des Wettbewerbes:

ca. Ende November 1963 Programmabgabe
30. 12. 1963 Fragestellung
30. 5. 1964 Projekteinlieferung

6. Anforderungen:

als Ideenwettbewerb 1:500

Fachleute, die am Wettbewerb teilnehmen wollen und die gemäß Ziffer 1a oben teilnahmeberechtigt sind, wollen sich bis zum 16.11.1963 bei Herrn Dir. Hs. O. Bieri, Cresta Palace Hotel, Celerina, schriftlich bewerben, worauf ihnen zu gegebener Zeit die Unterlagen zugestellt werden.

Für den Ausschuß
Sportzentrum
Oberengadin

Der Vizepräsident
sig.
Hs. O. Bieri



Jeunesse

Moderne Menschen - moderne Hygiene - moderne Waschtische. Jeunesse, die formvollendete Waschtisch-Kombination von TROESCH. Jeunesse für Einfamilienhäuser, Hotels und überhaupt für alle Men-

schen, die Grosszügigkeit lieben, die praktisch denken. Mit viel Abstellfläche und Schubladen. Zahlreiche Kombinationsmöglichkeiten. Genormt und technisch einwandfrei gelöst.

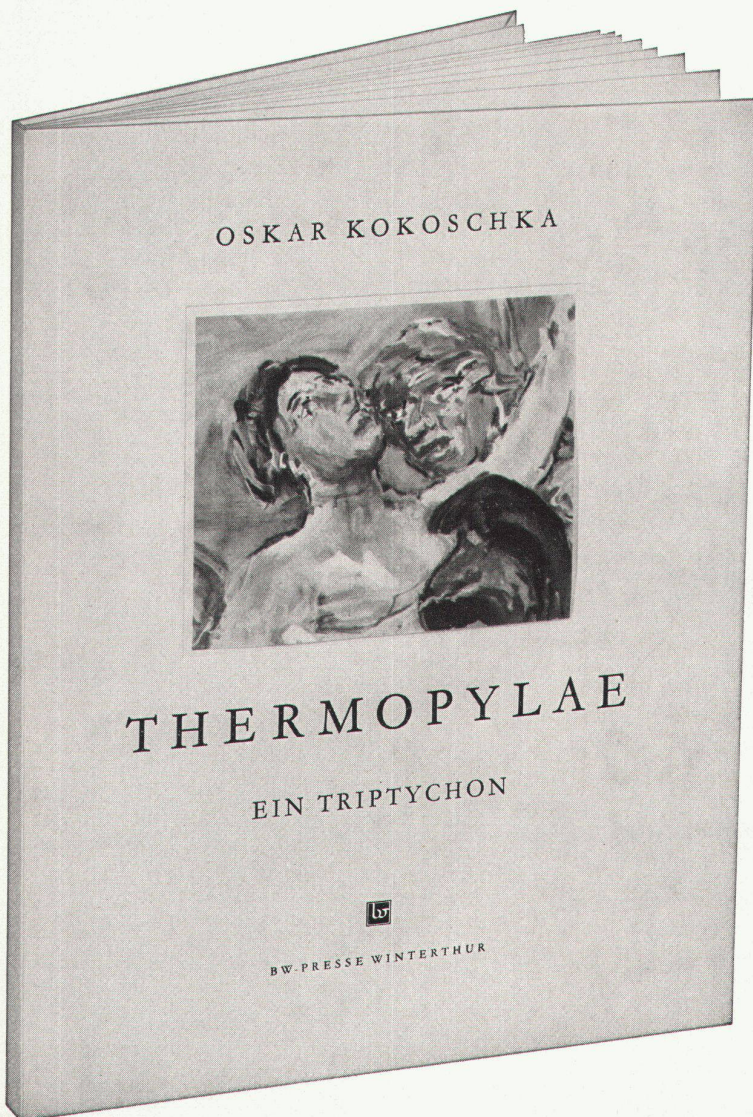
TROESCH

Bern, Effingerstr. 10, ☎ 031 / 2 21 51
 Zürich, Ausstellungstr. 80, ☎ 051 / 42 78 00
 Basel, Steinentorstr. 26, ☎ 061 / 24 58 60

Walter Kern

Oskar Kokoschka

Thermopylae



Ein Triptychon

Neben der Deutung des Werkes von Walter Kern ist dem Buch eine Einführung von Oskar Kokoschka und der Text Herodots, der Kokoschka zu diesem Werk inspirierte, beigegeben.

Gebunden in Rohleinen, 14 Seiten Text, 10 farbige Tafeln und Bildausschnitte mit den dazugehörigen Skizzenblättern. Preis Fr. 27.-.

Erhältlich

in Buchhandlungen und beim Verlag:
BW-Presse, Winterthur,
Telephon (052) 2 22 52

Der/Die Unterzeichnete bestellt
Exemplar (e) Kokoschka,
«Thermopylae», zu Fr. 27.-
an nebenstehende Adresse

Name des Bestellers _____

Genauere Adresse _____

Datum _____