

Objekttyp: **TableOfContent**

Zeitschrift: **Das Werk : Architektur und Kunst = L'oeuvre : architecture et art**

Band (Jahr): **50 (1963)**

Heft 8: **Hochschule St. Gallen ; Vorfabrizierte Wohnbauten**

PDF erstellt am: **20.09.2024**

Nutzungsbedingungen

Die ETH-Bibliothek ist Anbieterin der digitalisierten Zeitschriften. Sie besitzt keine Urheberrechte an den Inhalten der Zeitschriften. Die Rechte liegen in der Regel bei den Herausgebern.

Die auf der Plattform e-periodica veröffentlichten Dokumente stehen für nicht-kommerzielle Zwecke in Lehre und Forschung sowie für die private Nutzung frei zur Verfügung. Einzelne Dateien oder Ausdrucke aus diesem Angebot können zusammen mit diesen Nutzungsbedingungen und den korrekten Herkunftsbezeichnungen weitergegeben werden.

Das Veröffentlichen von Bildern in Print- und Online-Publikationen ist nur mit vorheriger Genehmigung der Rechteinhaber erlaubt. Die systematische Speicherung von Teilen des elektronischen Angebots auf anderen Servern bedarf ebenfalls des schriftlichen Einverständnisses der Rechteinhaber.

Haftungsausschluss

Alle Angaben erfolgen ohne Gewähr für Vollständigkeit oder Richtigkeit. Es wird keine Haftung übernommen für Schäden durch die Verwendung von Informationen aus diesem Online-Angebot oder durch das Fehlen von Informationen. Dies gilt auch für Inhalte Dritter, die über dieses Angebot zugänglich sind.

werk

August 1963

50. Jahrgang Heft 8

Hochschule St. Gallen Vorfabrizierte Wohnbauten

Seiten 297–315	Architekten: Förderer + Otto + Zwimpfer, Basel und St. Gallen
Seiten 316–319 Seite 321	Architekten: Eero Saarinen & Associates, Michigan Verfasser: Dr. Lucius Burckhardt, Basel
Seiten 322–331 Seiten 332–337	Architekten: Hans und Annemarie Hubacher BSA/SIA, Zürich Verfasser: Prof. Dr. Max Huggler, Konservator des Kunstmuseums Bern
Seiten 338–340	Verfasser: Dr. Erhard Göpel, Kunstkritiker, München

Inhalt

Hochschule St. Gallen für Wirtschafts- und Sozialwissenschaften
Studentenwohnhäuser in Yale, New Haven, Conn., USA
Zur voll vorfabrizierten Wohnbebauung Rietholz
Überbauung Rietholz in Zollikerberg bei Zürich
Nicolas de Staël

Hans Purrmann in Montagnola

Seite 167*
Seite 167*
Seite 167*
Seite 169*
Seite 171*
Seite 171*
Seite 177*
Seite 178*
Seite 179*

WERK-Chronik

Fragment
Tribüne
Städtebau
Tagungen
Bauchronik
Stadtchronik
Wettbewerbe
Verbände
Ausstellungen

Redaktion Architektur

Redaktion Bildende Kunst und Redaktionssekretariat

Technischer Mitarbeiter
Korrespondenten in der Schweiz

Korrespondenten im Ausland

Herausgeber

Verbände

Dr. Lucius Burckhardt, Angensteinerstraße 31, Basel

**Dr. Heinz Keller, Meisenstraße 1, Winterthur
Telephon (052) 2 22 56**

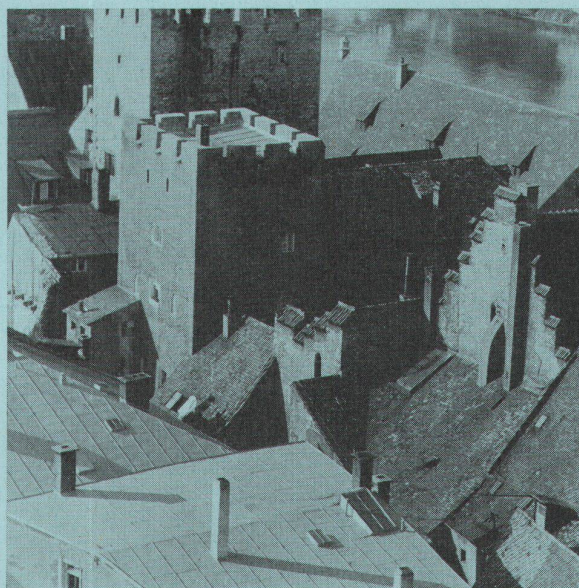
Urs Beutler, Architekt, Birsfelden
Frédéric Brugger, Arch. BSA, Lausanne; Pierre Bussat, Arch. BSA, Genf; Dr. Hans Curjel, Zürich; Eugen Gomringer, Frauenfeld; Benedikt Huber, Arch. BSA/SIA, Zürich; Fritz Maurer, Architekt, Zürich; Niklaus Morgenthaler, Architekt in Atelier 5, Bern; Dr. Maria Netter, Basel; Georges Peilleux, St-Prex; Prof. Alfred Roth, Arch. BSA, Zürich; Dr. Willy Rotzler, Zürich; Hans Schenker, Arch. SIA, Buchs bei Aarau
Hendrik Hartsuyker, Architekt, Amsterdam; César Ortiz-Echagüe, Architekt, Madrid; Dr. Franz Roh, München

BSA Bund Schweizer Architekten

Offizielles Organ des Bundes Schweizer Architekten
Offizielles Organ des Schweizerischen Werkbundes
Offizielles Organ des Schweizerischen Kunstvereins

Druck, Verlag, Administration, Inseratenverwaltung

**Buchdruckerei Winterthur AG, Winterthur, Schweiz
Technikumstr. 83, Tel. (052) 2 22 52, Postcheck VIII b 58**



Regensburg. Sanierungsgebiet mit historisch wertvollem Baubestand

Aus dem Inhalt des Septemberheftes

Altstadtprobleme

Luzern. Von der Altstadt zur City, von *Stani von Moos*
 Altstadtprobleme in Ingolstadt, von *Hardt-W. Hämer*
 Aarau. Planen und Bauen in der Altstadt, von *Hans Schenker*
 La conservation des monuments et des sites au centre de la
 ville de Neuchâtel, par *Pierre-A. Debrot, Claude Rollier, Théo
 Waldvogel*
 Die Altstadt von Biel, von *Marc Schmid-Frey*
 Erhaltung und Erneuerung der Altstadt von Regensburg,
 von *Paul Schlienz*
 Gedanken über die Altstadt von Zug, von *Hanns A. Brüttsch*
 Zu den Metallbildern von Zoltan Kemeny, von *Willy Rotzler*
 Der Bildhauer Raffael Benazzi, von *Hans Neuburg*
 Walter Voegeli, von *Peter F. Althaus*

Aus dem Inhalt des Juliheftes

Stadtlandschaft

«Group Form» von *Fumihiko Maki*
 Architektur des Zufalls, von *Benedikt Huber*
 Gartenbad am Bachgraben in Basel
 Abstellgarage in New Haven, Conn., USA
 Zum Projekt «Neue Stadt» in Köln, von *Oswald Mathias
 Ungers*
 Emil Schumacher, von *Franz Roh*
 Vom Tachismus zur «Komplexen Farbe», von *Eugen Gomrin-
 ger*
 Vom Künstler-Lexikon der Schweiz XX. Jahrhundert, von
Hans Christoph von Tavel

Redaktionsschluß des Oktoberheftes

Hauptteil: 1. August 1963
 Chronik: 28. September 1963

Abonnementspreise

Jahresabonnement Inland: Fr. 42.- + Fr. 3.- Porto
 Ausland: Fr. 42.- + Fr. 6.- Porto
 Einzelnummer: Fr. 4.50 + Porto

Insertionspreise

$\frac{1}{4}$ -Seite Fr. 545.-, $\frac{1}{2}$ -Seite Fr. 320.-, $\frac{1}{3}$ -Seite Fr. 230.-, $\frac{1}{4}$ -Seite
 Fr. 185.-, $\frac{1}{8}$ -Seite Fr. 105.- (bei Wiederholung Rabatt)

Nachdruck aus dem WERK, auch mit Quellenangabe, ist nur
 mit Bewilligung der Redaktion gestattet