

Objektyp: **Advertising**

Zeitschrift: **Das Werk : Architektur und Kunst = L'oeuvre : architecture et art**

Band (Jahr): **50 (1963)**

Heft 5: **Kantinen**

PDF erstellt am: **22.09.2024**

### **Nutzungsbedingungen**

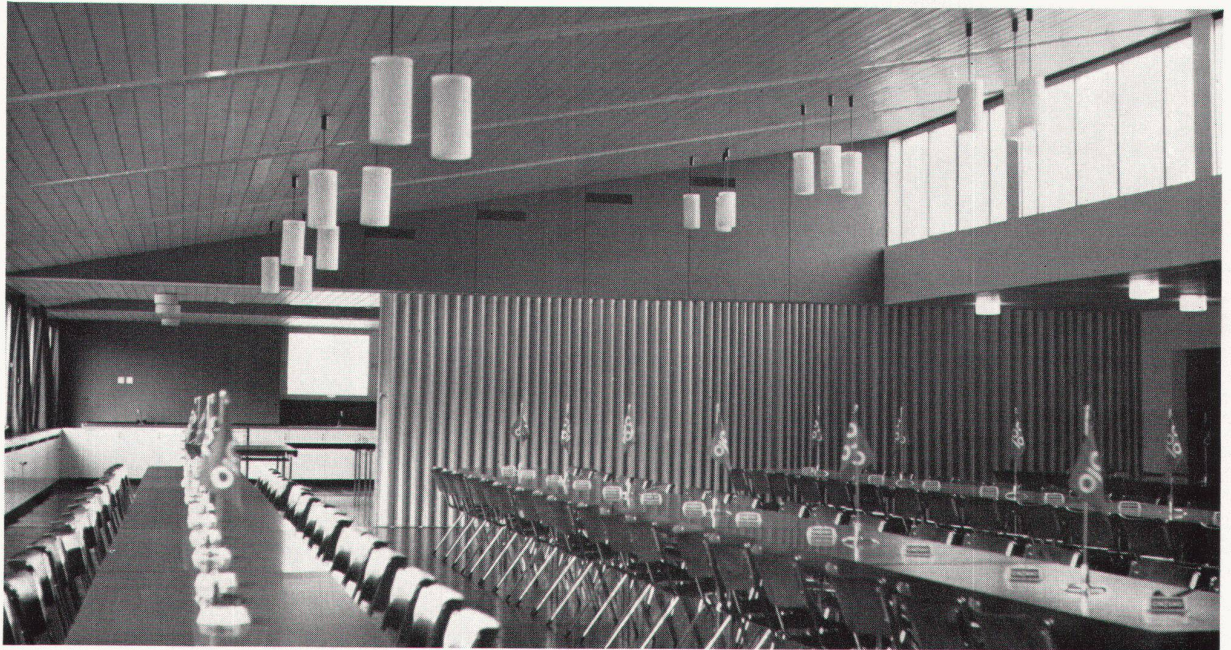
Die ETH-Bibliothek ist Anbieterin der digitalisierten Zeitschriften. Sie besitzt keine Urheberrechte an den Inhalten der Zeitschriften. Die Rechte liegen in der Regel bei den Herausgebern. Die auf der Plattform e-periodica veröffentlichten Dokumente stehen für nicht-kommerzielle Zwecke in Lehre und Forschung sowie für die private Nutzung frei zur Verfügung. Einzelne Dateien oder Ausdrucke aus diesem Angebot können zusammen mit diesen Nutzungsbedingungen und den korrekten Herkunftsbezeichnungen weitergegeben werden. Das Veröffentlichen von Bildern in Print- und Online-Publikationen ist nur mit vorheriger Genehmigung der Rechteinhaber erlaubt. Die systematische Speicherung von Teilen des elektronischen Angebots auf anderen Servern bedarf ebenfalls des schriftlichen Einverständnisses der Rechteinhaber.

### **Haftungsausschluss**

Alle Angaben erfolgen ohne Gewähr für Vollständigkeit oder Richtigkeit. Es wird keine Haftung übernommen für Schäden durch die Verwendung von Informationen aus diesem Online-Angebot oder durch das Fehlen von Informationen. Dies gilt auch für Inhalte Dritter, die über dieses Angebot zugänglich sind.

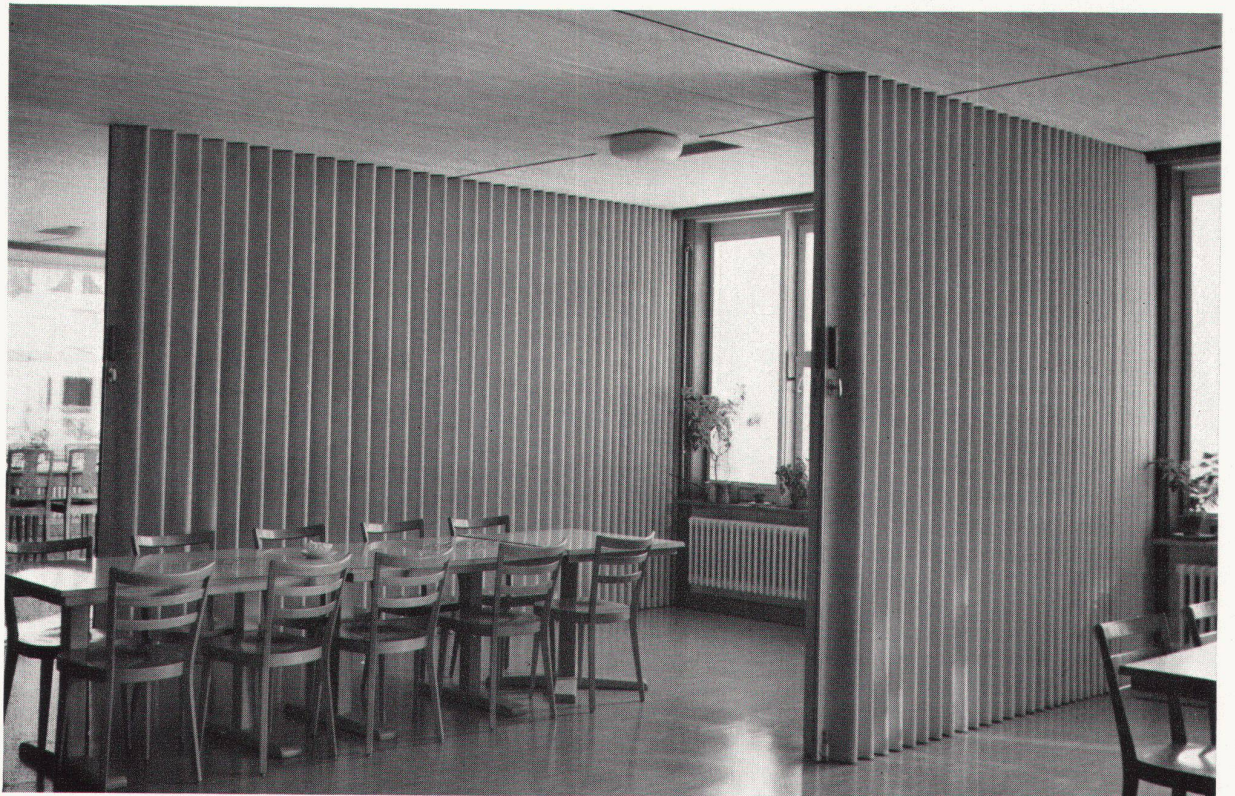
Die richtige Lösung  
der Raumunterteilung  
und Raumgestaltung

**EDAK**  
Mischler-Faltwände und -Türen



VSK, Biel  
G. Gaudy, Biel  
dipl. Arch. BSA/SIA

Spital, Langenthal  
A. Zeyer, Luzern  
dipl. Arch. BSA/SIA



MISCHLER-Faltwände und -Türen, bestehend aus einem kunstlederbezogenen, soliden, verzinkten Metallgerippe, in Deckenschiene laufend, dienen der zweckmäßigen Raumunterteilung und besseren Raumnützung. Der Kunstlederüberzug ist in den verschiedenen Farben unserer Kollektion erhältlich, so daß sich MISCHLER-Faltwände und -Türen den vielfältigen Gegebenheiten harmonisch anpassen lassen und eine individuelle Raumgestaltung ermöglichen.

Beratung  
Lieferung  
Montage  
Service

**EDAK**

Abteilung Bauwesen

Schaffhausen  
Zürich

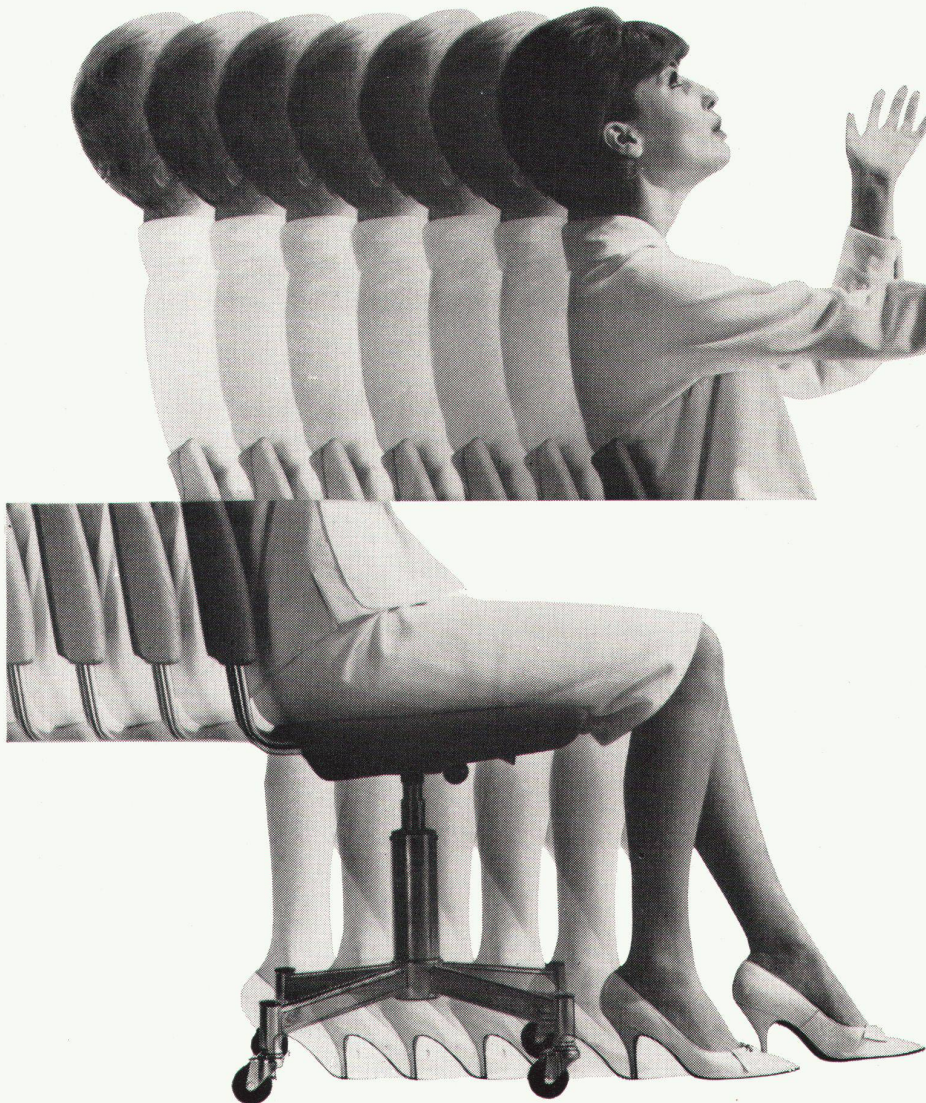
Telephon 053 / 4 14 25  
Telephon 051 / 23 02 90

# *stoll* giroflex

der moderne Bürodrehstuhl



Giroflex 6325



40 weitere Giroflex  
vom einfachsten  
bis zum  
Luxusmodell.  
In führenden  
Büromöbel-  
Fachgeschäften.  
Verlangen Sie die Liste  
der offiziellen  
Giroflex-Vertretungen.

Albert Stoll, Giroflex  
Koblenz / AG