

Objektyp: **Advertising**

Zeitschrift: **Das Werk : Architektur und Kunst = L'oeuvre : architecture et art**

Band (Jahr): **50 (1963)**

Heft 2: **Mobile Architektur - Siedlung Halen**

PDF erstellt am: **22.09.2024**

### **Nutzungsbedingungen**

Die ETH-Bibliothek ist Anbieterin der digitalisierten Zeitschriften. Sie besitzt keine Urheberrechte an den Inhalten der Zeitschriften. Die Rechte liegen in der Regel bei den Herausgebern. Die auf der Plattform e-periodica veröffentlichten Dokumente stehen für nicht-kommerzielle Zwecke in Lehre und Forschung sowie für die private Nutzung frei zur Verfügung. Einzelne Dateien oder Ausdrucke aus diesem Angebot können zusammen mit diesen Nutzungsbedingungen und den korrekten Herkunftsbezeichnungen weitergegeben werden. Das Veröffentlichen von Bildern in Print- und Online-Publikationen ist nur mit vorheriger Genehmigung der Rechteinhaber erlaubt. Die systematische Speicherung von Teilen des elektronischen Angebots auf anderen Servern bedarf ebenfalls des schriftlichen Einverständnisses der Rechteinhaber.

### **Haftungsausschluss**

Alle Angaben erfolgen ohne Gewähr für Vollständigkeit oder Richtigkeit. Es wird keine Haftung übernommen für Schäden durch die Verwendung von Informationen aus diesem Online-Angebot oder durch das Fehlen von Informationen. Dies gilt auch für Inhalte Dritter, die über dieses Angebot zugänglich sind.



Kunstmuseum Winterthur

20. Januar bis 3. März

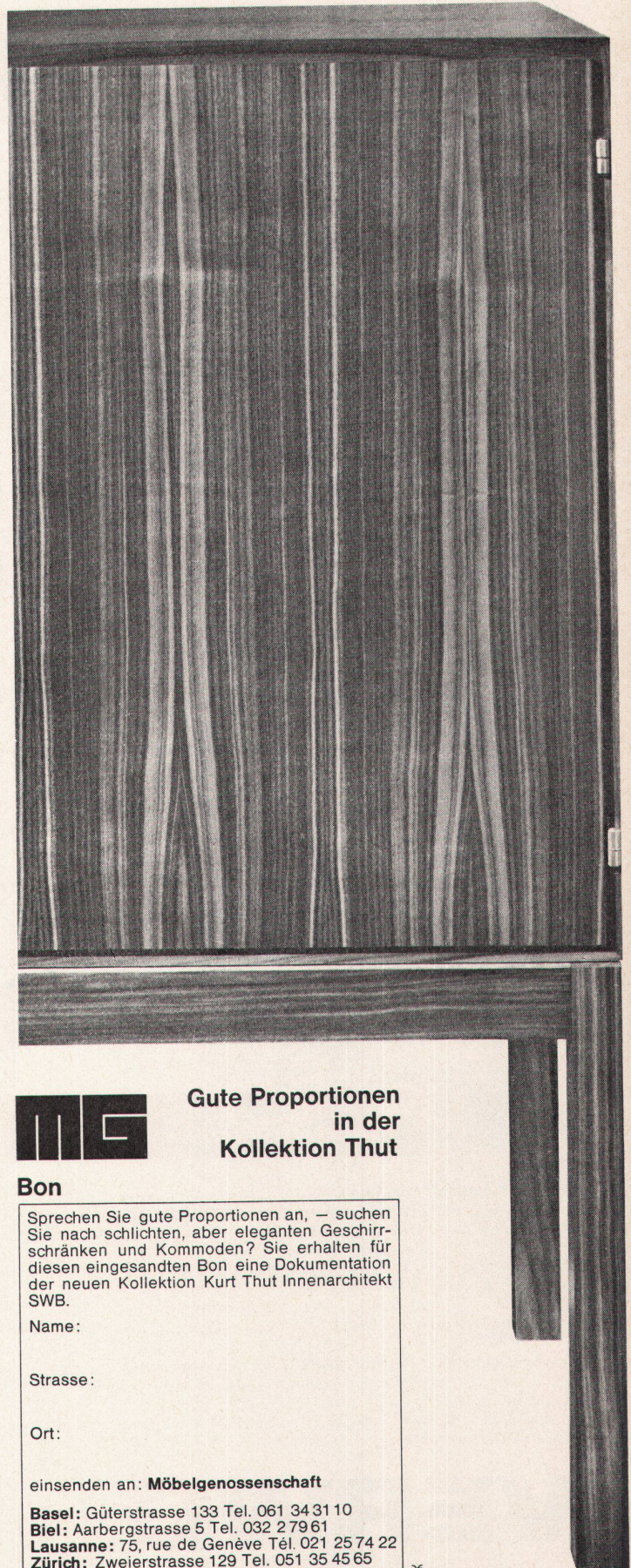
Gedächtnisausstellung

# Alexandre Blanchet

1882-1961

Geöffnet täglich  
(außer Montag vormittag)  
10-12 und 14-17 Uhr

Eintritt Fr. 1.65  
Sonntag nachmittag Fr. 1.10



Gute Proportionen  
in der  
Kollektion Thut

### Bon

Sprechen Sie gute Proportionen an, — suchen Sie nach schlichten, aber eleganten Geschirrschränken und Kommoden? Sie erhalten für diesen eingesandten Bon eine Dokumentation der neuen Kollektion Kurt Thut Innenarchitekt SWB.

Name:

Strasse:

Ort:

einsenden an: **Möbelgenossenschaft**

**Basel:** Güterstrasse 133 Tel. 061 34 31 10

**Biel:** Aarbergstrasse 5 Tel. 032 2 79 61

**Lausanne:** 75, rue de Genève Tél. 021 25 74 22

**Zürich:** Zweierstrasse 129 Tel. 051 35 45 65

xe

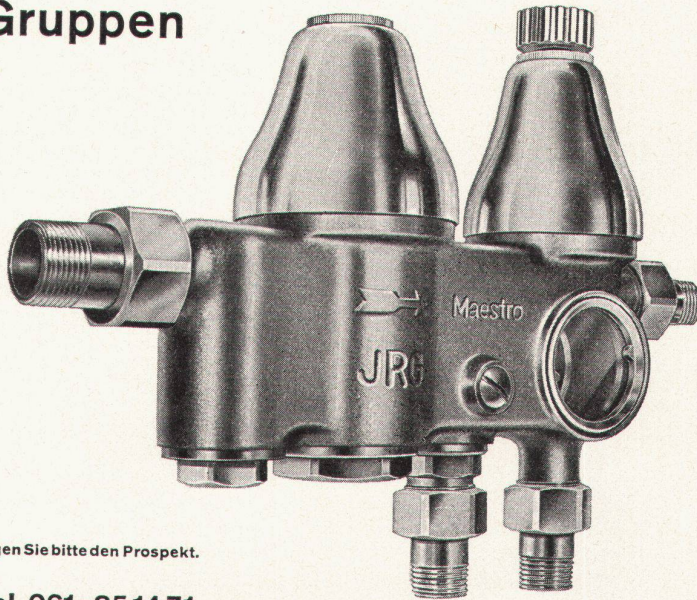
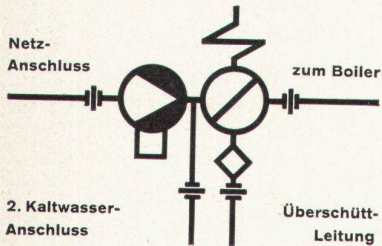


# JRG

## Maestro

### Boiler-Sicherheits-Gruppen

Um an beiden Kaltwasser-Abgängen die gleichen Druckverhältnisse zu ermöglichen, haben wir die bestbewährten Junior-Gruppen mit zweitem Kaltwasseranschluss zur JRG-Maestro weiterentwickelt. Das Druckreduzierventil wurde dabei eine Dimension grösser als das Sicherheitsventil und die beiden Abgänge gebaut. In dieser Ausführung ermöglicht die Armatur eine fachgerechte Installation.



Verlangen Sie bitte den Prospekt.

J. & R. Gunzenhauser AG. Sissach Tel. 061-85 14 71

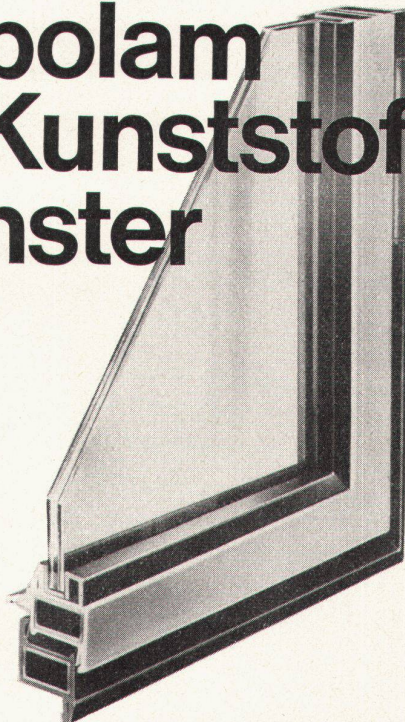


## Mipolam Kunststoff-Fenster

Mipolam Kunststoff-Fenster VERWO – die moderne Lösung für moderne Bauten. Seit Jahren bewährt und für repräsentatives Bauen begehrt. Die besonderen Vorteile:

- Grosse Stabilität
- keine Malerarbeit
- witterungsbeständig
- Verbundverglasung
- vorzügliche Abdichtung
- gute Wärme-Isolierung
- starke Schalldämpfung
- lichtechte Farben
- keine Unterhaltskosten
- leichte Reinigung.

Mipolam Kunststoff-Fenster VERWO – Kunststoffprofile von technisch und ästhetisch vollendeter Form, fugenlos über Vierkant-Stahlrohre gezogen. Für alle Flügeltypen, in verschiedenen Farben, Profilierungen und Dimensionen. Bitte Prospekt verlangen.

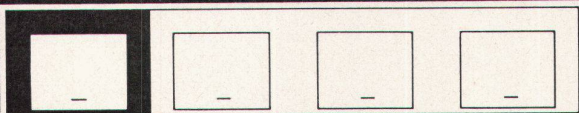


# VERWO

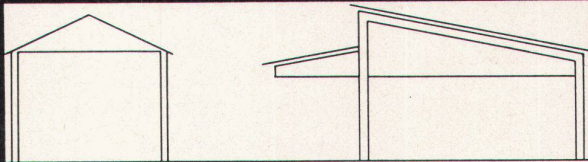
VERWO A.G. PFÄFFIKON SZ TELEFON 055 / 544 55



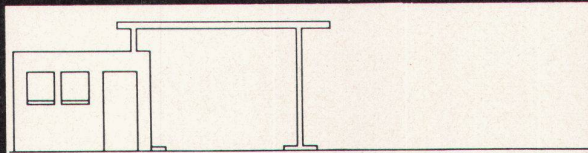
# KAWE Element



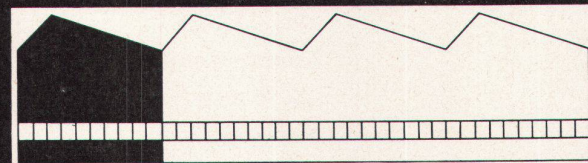
**Einzel- und  
Reihengaragen**



**Lagerhallen**



**Tankstellen**



**Fabrikhallen**

Bauherren, Architekten! Mit vorfabrizierten KAWE-Elementen bauen Sie kostensparender, schneller und unbeeinflusst vom Wetter. Auch nach Ihren Plänen. Ihre Probleme lösen wir gern. Telefonieren Sie uns!

KAWE Aktiengesellschaft, Zürich 6  
Stampfenbachstrasse 57, Tel. 051/28 00 90

## 25 Jahre aktuell

Seit einem Vierteljahrhundert finden Hauseigentümer, Architekten und Bauinteressenten wertvolle und nützliche Anregungen in der



### Schweizer Baumuster-Centrale Zürich

In dieser größten permanenten Bau- fach-Ausstellung zeigen Ihnen heute über 1000 beteiligte Firmen ihre neuesten Materialien und Konstruktionen.

Zürich 1, Talstr. 9, Tel. (051) 23 76 88, Eintritt frei

Schweizer Monatsschrift für  
Architektur  
Kunst  
Künstlerisches Gewerbe

Verlag WERK, Winterthur  
Postfach 210  
Technikumstraße 83

**werk**

## Post- abonnements- verkehr

Abonnementspreis:  
Auslandsabonnement  
sFr. 48.-  
für 12 Monate

Das WERK kann in folgenden  
Ländern im Postabonnementsverkehr  
abonniert, bestellt und in der  
Währung des Landes bezahlt werden

**Belgien, Dänemark,  
Deutschland (Westzone),  
Finnland, Frankreich,  
Holland, Italien,  
Luxemburg, Marokko  
(franz. Kolonie mit Ausschluß  
der span. Zone), Norwegen,  
Österreich, Portugal,  
Schweden, Vatikanstaat**



## Tempera- Luftheizung

die Universalheizung für  
Werkstätten  
Hallen  
Kirchen  
Gewächshäuser

Hier einige der wesentlichen  
Vorzüge der  
TEMPERA-Luftheizung

kurzfristige Montage,  
schnellstens betriebsbereit

lange Lebensdauer

betriebssicher, zuverlässig

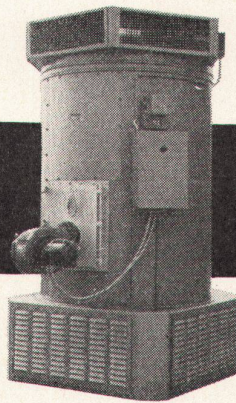
laufender Kontrollservice

jeder Markenbrenner  
verwendungsmöglich,  
Brennerwahl nach Wunsch

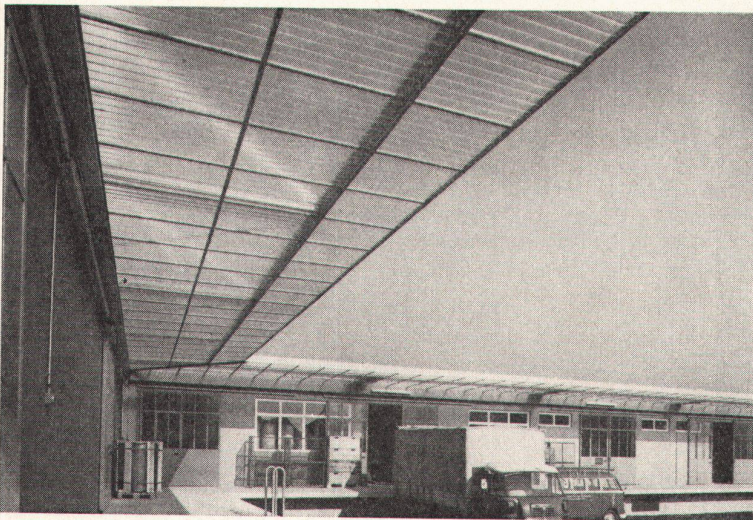
100%iges Schweizer Fabrikat

TEMPERA ist  
EMPA-geprüft (Nr. 29343)

**dübi**



**DÜBI & CO.**  
Lufttechnische Anlagen  
Herzogenbuchsee  
(063) 5 18 59



## Armiplast

die witterungsbeständige  
lichtdurchlässige

**Kunststoff-Wellplatte**

für

**Bedachungen**

**Vordächer**

**Lichtbänder**

**Fassaden**

**Terrassen**

**Balkone**

**Trennwände usw.**

**METALLWARENFABRIK ZUG**

Abteilung Baustoffe

Telephon 042 4 01 51

**METALL  
ZUG**

**Armiplast** aus glasfaserarmiertem  
Polyester  
ein neuzeitliches Qualitäts-  
produkt der altbekannten  
Metallwarenfabrik Zug





# Kalorien des Komforts für Haus und Brause

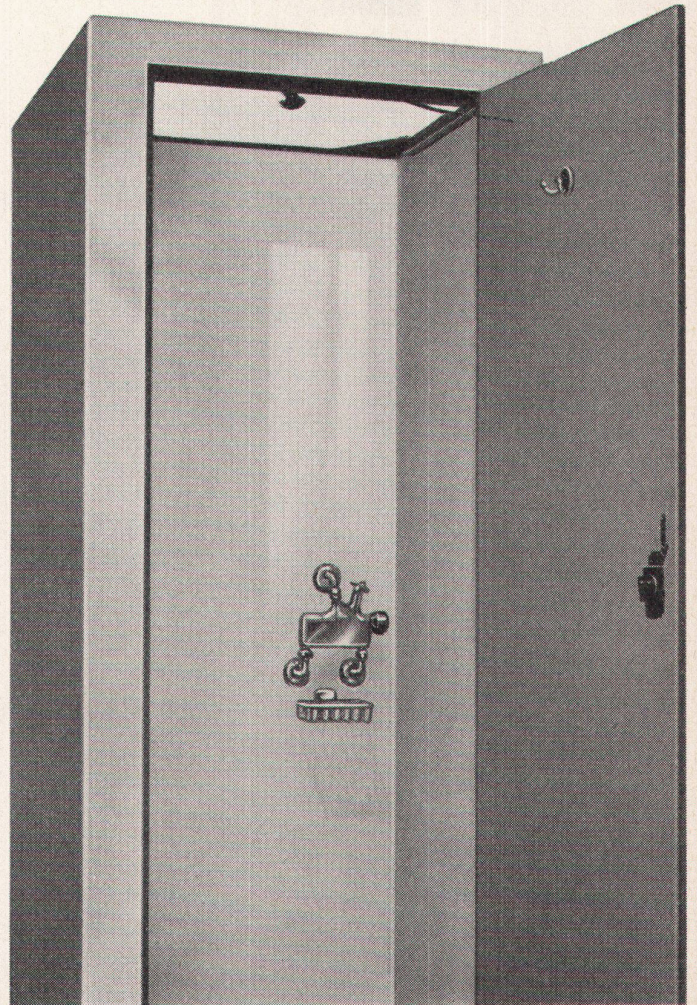
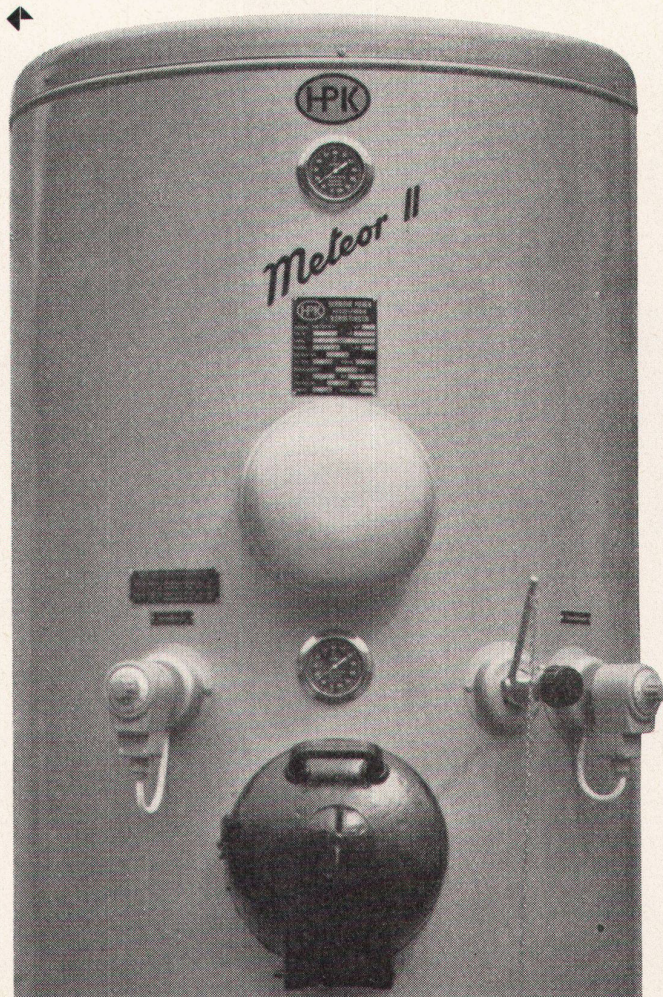
## Pieren-Kombikessel

verheizt Oel, Kohle, Holz, Papierabfälle;  
besteht aus 2 getrennten Brennkammern: Oel  
und feste Brennstoffe können gleichzeitig  
verfeuert werden. Heizung und permanente  
Warmwasserbereitung. Tausende zufriedener  
Besitzer. Reines Schweizerprodukt.

## Pieren-Douchenkabine

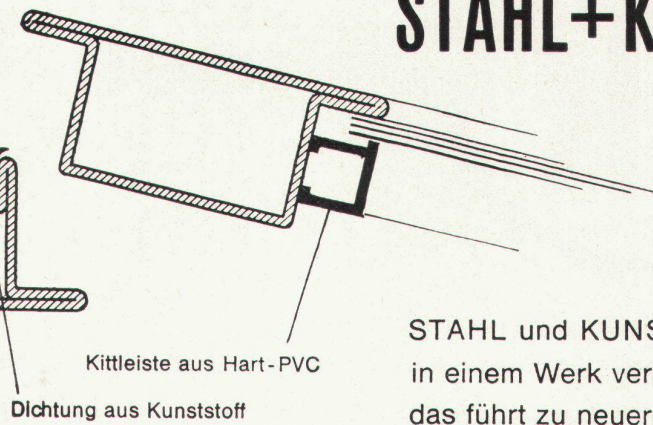
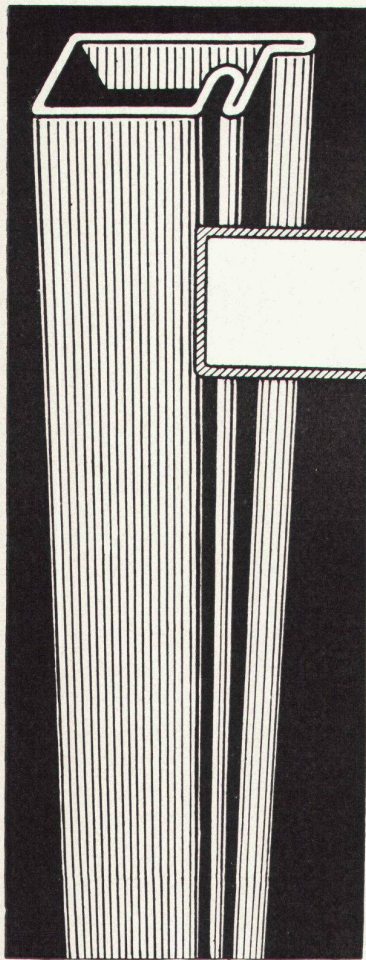
geeignet für Weekend- und Ferienhäuser,  
Eigenheime, Personalräume, Sport- und  
Militäranlagen;  
besteht aus elektrolytisch verzinktem Stahl-  
blech. Innenraum: 80x80x174 cm. Douchen-  
mischbatterie.

Hermann Pieren  
Apparate-, Kessel- und Boilerfabrik  
Konolfingen Telefon 031 68 44 35





# STAHL+KUNSTSTOFF



Kittleiste aus Hart-PVC

Dichtung aus Kunststoff

STAHL und KUNSTSTOFF  
in einem Werk vereint,  
das führt zu neueren,  
besseren Lösungen.

... Warum nicht für Sie?

## JANSEN

Der Vorsprung in Produktion,  
Sortiment und Lagerhaltung  
sichert wesentliche Vorteile.

Jansen & Co AG, Oberriet / SG Stahlröhren- und Sauerstoffwerke, Kunststoffwerk  
Telephon (071) 7 82 44 Telex Nr. 57159

**Züco**  
Qualität

## Vornehm und wohnlich!



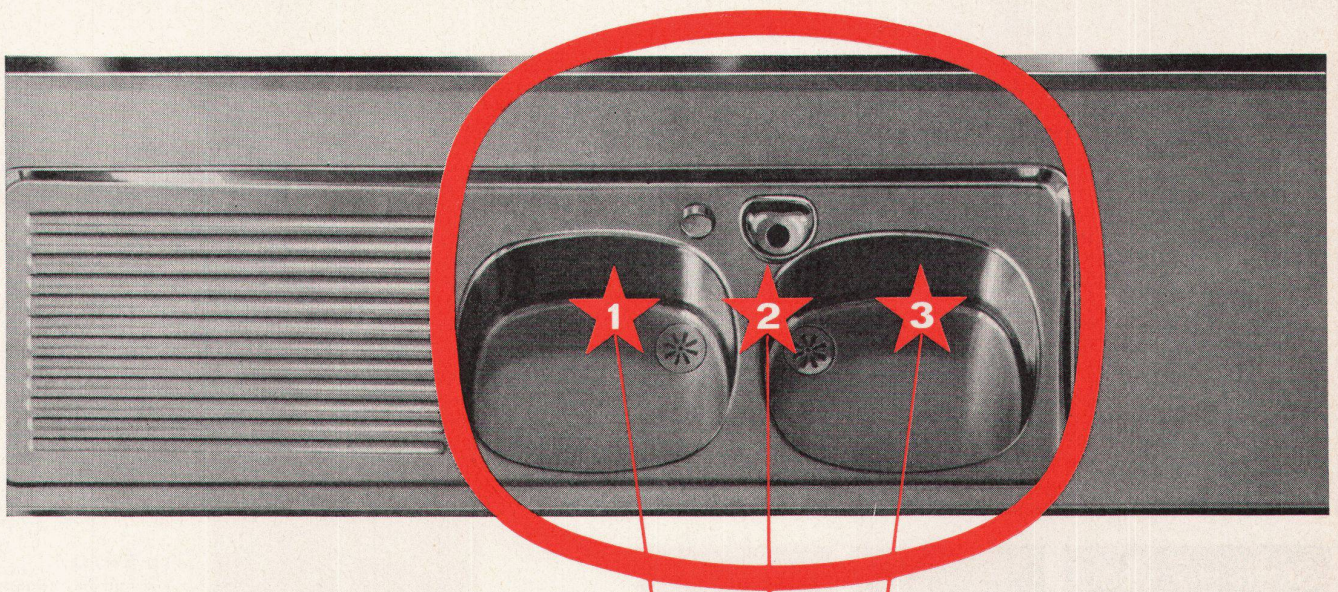
Eine Polstermöbel-Garnitur  
für Anspruchsvolle  
Modernerer Wohnkomfort  
für Menschen unserer Zeit



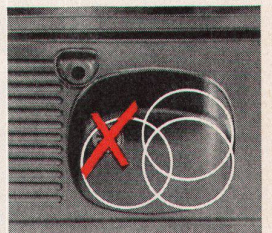
Polstermöbel-Werkstätten

**Karl Zünd & Co. AG, Rebstein SG**





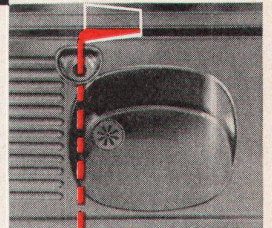
**Rendez-vous  
mit**



1 Standrohrfreies, ideales Becken

# BELINOX

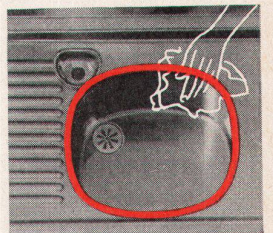
dem perfekten Spültisch für die moderne, rationale Küche. Lieferung durch die Sanitär-Grossisten und -Installateure



2 Der nützliche Resten-Direktausguß (ohne Montage-Mehrkosten)

Nur der BELINOX-Spültisch vereinigt diese  markanten Vorzüge!

3 Rundoval – mühelose Reinigung in einem Zug!



**F. Loertscher & Co., Stetten AG**

Spezialfabrik für rostfreie Stahlwaren und moderne Küchen  
Telephon 056 / 338 21 + 343 43



## Hochbauzeichnerin

(vielseitige Ausbildung in großen deutschen Architekturbüros) mit Modellbaukenntnissen sucht auf Mai 1963 Anfangsstellung in der Schweiz.

Angebote unter Chiffre 6302 an Verlag WERK, Winterthur, Postfach 210

Stahl-Hochbau  
Ingenieurbüro

Tel. 071/519 92

SH

Ernst Scheer AG Herisau

## Projektwettbewerb

### Teilnahmeberechtigung:

Teilnahmeberechtigt sind alle seit dem 1. Januar 1961 in den Bezirken Lebern, Solothurn, Kriegstetten, Bucheggberg wohnhaften und niedergelassenen Architekten sowie die in diesen Bezirken heimatberechtigten Architekten. Architekten im Anstellungsverhältnis dürfen am Wettbewerb nur mitmachen, wenn sie obige Bedingungen erfüllen, ihre Firma am Wettbewerb nicht teilnimmt und die schriftliche Erlaubnis der Firma vorliegt.

Die Wettbewerbsunterlagen können gegen Bezahlung von Fr. 50.- vom 1. Februar 1963 bis zum 10. April 1963 auf der Gemeindekanzlei (Postbüro), PC Va 2785, bezogen werden. Zur Orientierung über den Umfang des Wettbewerbs können Interessenten die Wettbewerbsprogramme gratis beziehen.

Dem Preisgericht stehen für die Prämierung und allfällige Ankäufe Fr. 15000.- zur Verfügung.

Fragestellung bis 20. April 1963  
Ablieferungstermin bis 1. Juli 1963

Messen, den 15. Januar 1963

Einwohnergemeinde Messen

**Die  
Einwohnergemeinde  
Messen veranstaltet  
einen Wettbewerb  
zur Erlangung  
von Entwürfen für  
ein neues Schulhaus  
in Messen  
(Kanton Solothurn)**

# Equitherm

## Vollautom. Heizungsregeleinrichtungen



Der einfache Heizungsregler **«Equitherm-Junior»**, mit Transistorverstärker, wird vor allem in kleinen bis mittleren Heizanlagen verwendet

Zwei Ausführungen sind lieferbar:

**Typ ERTO 1**  
als Zweipunkt-Regler in Ölf Feuerungsanlagen,

**Typ ERTJ 1**  
als Zweilauf-Regler in Heizanlagen mit langsam laufendem Ventil

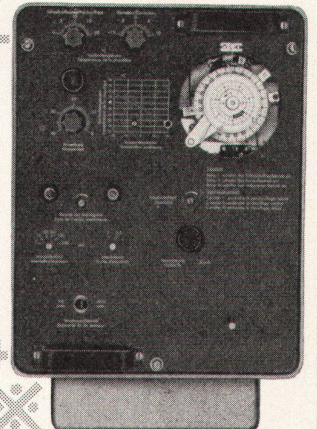
Katalog D2a

Mit Hilfe des übersichtlichen Zeigerdiagramms kann jede Equitherm-Anlage dem gewünschten Heizplan angepasst werden

Unsere Heizungsregler ermöglichen gleichmässige Raumtemperaturen und eine Reduktion der Brennstoffkosten um 15-20%

In elektronischen, hochempfindlichen Heizungsregler **«Equitherm»** sind Schaltuhr und Wählschalter eingebaut. Die Einrichtung für Zweipunkt- oder stetige Regelung eignet sich für Heizanlagen jeder Grösse

Katalog D2a



# SAUTER

Fabrik elektrischer Apparate Basel/Schweiz

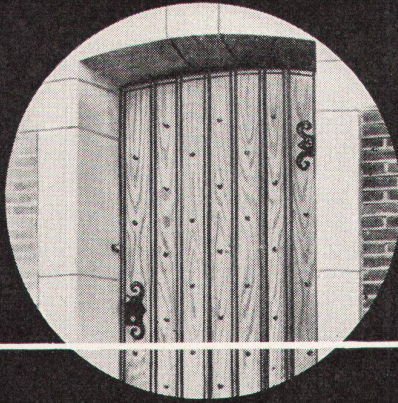
Technische Büros:	Zürich	Telephon (051) 24 16 98
	Bern	Telephon (031) 3 31 55
	St. Gallen	Telephon (071) 22 74 94
	Genève	Telephon (022) 24 42 48
	Lausanne	Telephon (021) 24 30 33




**betontanks**
**spezialauskleidung seit 35 jahren erprobt**
**tankbau**
**otto schneider zürich**


frohburgstr. 188 zürich 6

telefon 051 - 26 35 05

**Schönes Holz  
gesund  
erhalten**


Kunstsinnige Baugestalter und Handwerker schaffen gediegenes Holzwerk, das dem Bauherrn zur täglichen Freude wird. Beständig bleibt die Freude, wenn das Holz vorher bläuewirksam grundiert worden ist mit den in aller Welt bewährten XYLAMON-Grundiermitteln

Beratung und Lieferung:

**scheller AG zürich**

Postfach Zürich 1 · Telephon (051) 326860

**XYLAMON BLÄUESPERRGRUND**  
**XYLAMON IMPRÄGNIERGRUND**
**Soeben erschien:**

Rolf Janke

**Architekturmodelle**

Vom primitivsten Ideenmodell aus Karton oder Plastilin, an dem sich die ersten Entwurfsgedanken klären, bis zum perfekt durchgearbeiteten Ausführungsmodell.

Ein Thema, das bisher in der Fachliteratur kaum behandelt wurde.

136 Seiten mit 332 Abbildungen, Fr. 29.80

**Buchhandlung  
Helbing & Lichtenhahn, Basel**  
 Freie Straße 40 · Telephon (061) 243882

**Clichés**
**Schwitter AG**
**Basel**

 Allschwilerstrasse 90  
 Telefon 061 38 88 50

 Zürich  
 Stauffacherstrasse 45  
 Telefon 051 25 67 35

 Bureau Lausanne  
 Avenue de la Gare 44  
 Telefon 021 22 86 75

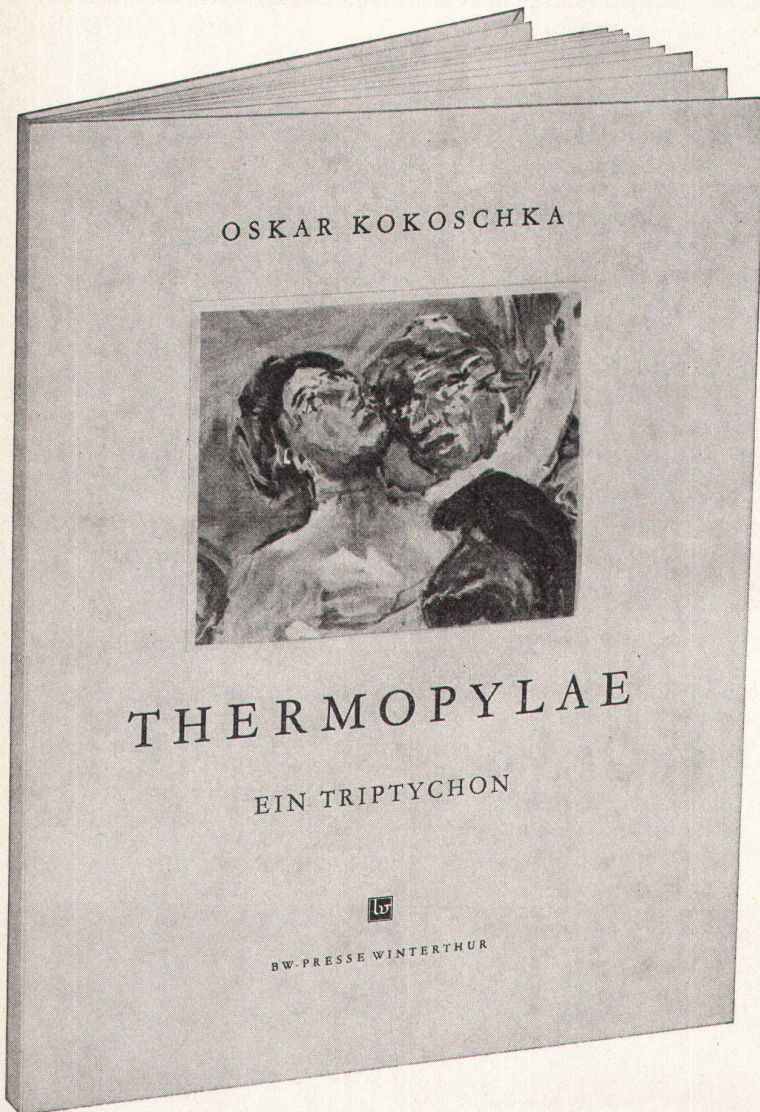


Walter Kern

Oskar Kokoschka

Thermopylae

Ein Triptychon



Neben der Deutung des Werkes von Walter Kern ist dem Buch eine Einführung von Oskar Kokoschka und der Text Herodots, der Kokoschka zu diesem Werk inspirierte, beigegeben.

Gebunden in Rohleinen, 14 Seiten Text, 10 farbige Tafeln und Bildausschnitte mit den dazugehörigen Skizzenblättern. Preis Fr. 27.-.

Erhältlich  
in Buchhandlungen und beim Verlag:  
BW-Presse, Winterthur,  
Telephon (052) 2 22 52

Der/Die Unterzeichnete bestellt  
 Exemplar(e) Kokoschka,  
«Thermopylae», zu Fr. 27.-  
an nebenstehende Adresse

Name des Bestellers \_\_\_\_\_

Genauere Adresse \_\_\_\_\_

Datum \_\_\_\_\_



# Aluminium Bauprofile Serie G



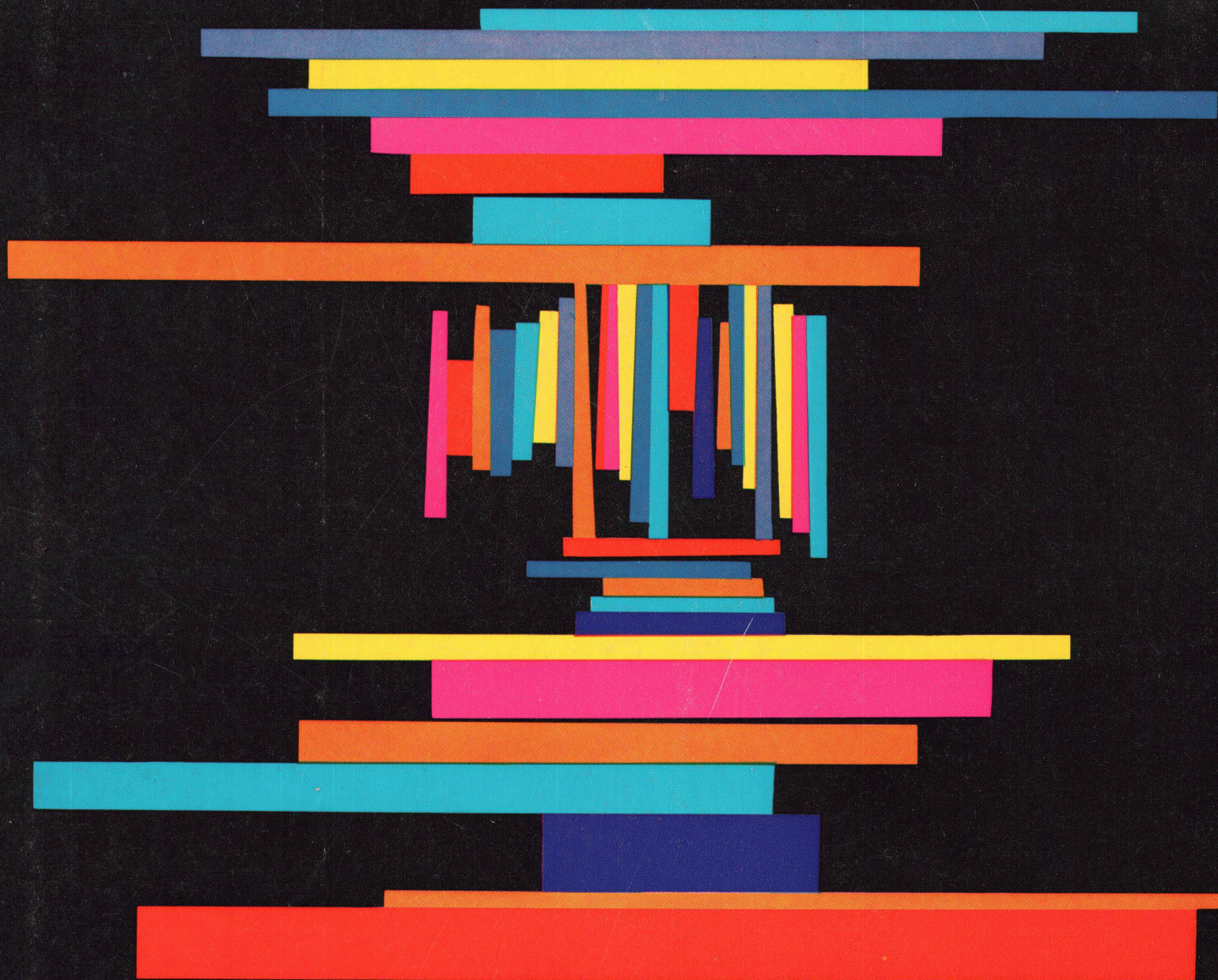
Verpackung: Charles Gysler, Langnau a. A.

**für Türen, Fenster, Wandverkleidungen, Schaufenster**  
glatt – absolut glatt ist das hervorsteckende Merkmal der  
neuen, noch formschöner wirkenden Bauprofile Serie «G»  
Verlangen Sie bei uns oder bei Ihrer Metallbaufirma die aus-  
führliche Dokumentation der neuen «G»-Bauprofile.

GLISSA AG Schaffhausen  
Telefon 053/5 92 31







MIT

*Luxaflex*

LAMELLEN

FARBENFROH SIND

**BRETSCHER**

LAMELLENSTOREN