

Wohnhaus auf dem Gellertareal in Basel : 1959, Architekt Hans Peter Baur BSA/SIA, Basel

Autor(en): [s.n.]

Objektyp: **Article**

Zeitschrift: **Das Werk : Architektur und Kunst = L'oeuvre : architecture et art**

Band (Jahr): **48 (1961)**

Heft 5: **Wohnungsbauten im Rahmen der Stadtplanung**

PDF erstellt am: **20.09.2024**

Persistenter Link: <https://doi.org/10.5169/seals-37579>

Nutzungsbedingungen

Die ETH-Bibliothek ist Anbieterin der digitalisierten Zeitschriften. Sie besitzt keine Urheberrechte an den Inhalten der Zeitschriften. Die Rechte liegen in der Regel bei den Herausgebern.

Die auf der Plattform e-periodica veröffentlichten Dokumente stehen für nicht-kommerzielle Zwecke in Lehre und Forschung sowie für die private Nutzung frei zur Verfügung. Einzelne Dateien oder Ausdrucke aus diesem Angebot können zusammen mit diesen Nutzungsbedingungen und den korrekten Herkunftsbezeichnungen weitergegeben werden.

Das Veröffentlichen von Bildern in Print- und Online-Publikationen ist nur mit vorheriger Genehmigung der Rechteinhaber erlaubt. Die systematische Speicherung von Teilen des elektronischen Angebots auf anderen Servern bedarf ebenfalls des schriftlichen Einverständnisses der Rechteinhaber.

Haftungsausschluss

Alle Angaben erfolgen ohne Gewähr für Vollständigkeit oder Richtigkeit. Es wird keine Haftung übernommen für Schäden durch die Verwendung von Informationen aus diesem Online-Angebot oder durch das Fehlen von Informationen. Dies gilt auch für Inhalte Dritter, die über dieses Angebot zugänglich sind.

Wohnhaus auf dem Gellertareal in Basel



1

1
Ausschnitt der Südfront mit freiem Erdgeschoß und durchgehenden Balkonen
Détail de la face sud; rez-de-chaussée libre et balcons continus
Detail of south elevation with open groundfloor and continuous balconies

2
Wohnblock von Südosten mit Atelierraubau
Immeuble d'habitation avec ateliers, vue du sud-est
Residential building with atelier penthouse from the southeast

3
Wohngeschoß 1 : 600
Plan d'un étage de logis
Storey with flats

4
Erdgeschoß 1 : 600. 1 gedeckte Halle, 2 Windfang, 3 Abstellraum,
4 Aluminiumrelief
Rez-de-chaussée
Groundfloor

1959. Architekt: Hans Peter Baur BSA/SIA, Basel

Der ganz auf Stützen gestellte Wohnblock umfaßt total 48 Einheiten zu 4½ und 3½ Zimmern, sowie ein Einzimmeratelier auf dem Dach.

Die Grundrißeinteilung zeigt eine klare Trennung, indem die Schlafräume mit Morgenbesonnung gegen Nordosten, alle Aufenthaltsräume mit durchgehenden Balkonen gegen Südwesten orientiert sind. Es wurde Bedacht darauf genommen, daß alle Installationen, abseits der Schlafräume gelegen, zusammengefaßt sind. (Lift, Küche, Bad, Abwurf usw.)

Auf dem Dach finden sich neben dem Atelier ein Spielplatz für Kinder und Liegeterrassen mit Bassin, Duschen usw.

Das Erdgeschoß beherbergt lediglich die Hauseingänge sowie einen kleinen Abstellplatz; damit ist der Durchblick von der Hardstraße zur großen Grünanlage gesichert. Das Untergeschoß weist neben den Luftschutzräumen Abstellplätze für jeden Mieter sowie Waschplätze und entsprechende Trockenräume auf.

Tragmauern und Decken Eisenbeton, Zwischenwände und Außenmauern Backstein verputzt. Die Öffnungen sind unterzugsfrei ausgebildet. Der Beton ist sichtbelassen; die Holzfenster sind außen angeschlagen und schwarz gestrichen.

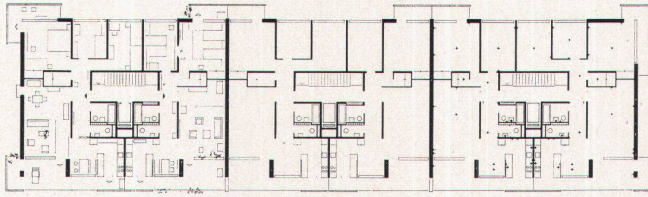
Einheitspreis Fr. 125.- pro m³

Ingenieurarbeiten: Max Rosskopf, Basel

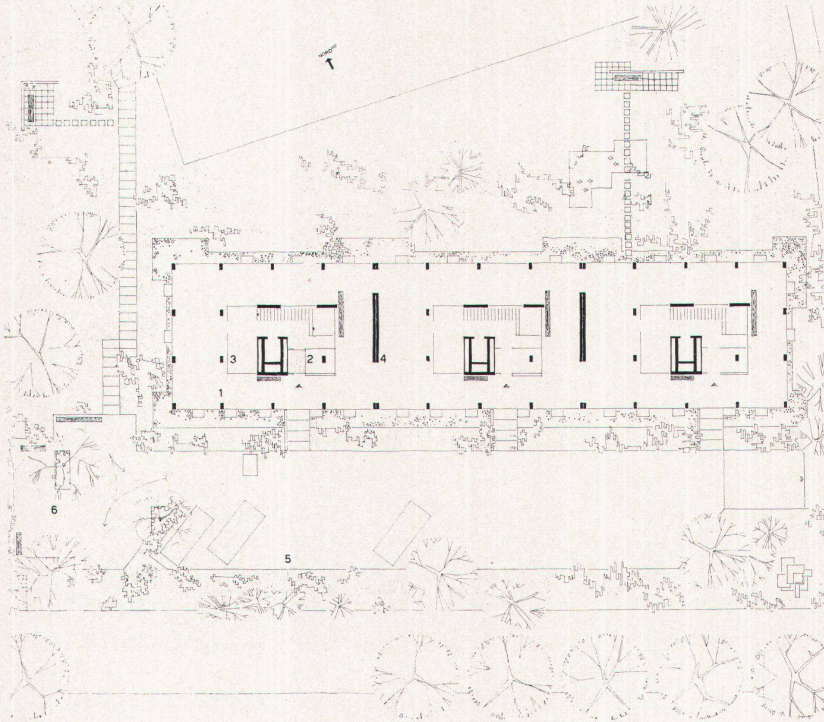


2

Photos: Hans Peter Baur, Basel



3



4

5
 Blick von Süden auf den Wohnblock. Im Vordergrund links Appartementshaus «Zum neuen Singer» der Architekten Artaria und Schmidt aus dem Jahre 1930
 L'immeuble d'habitation vu du sud, au premier plan, à gauche, l'appartementhouse «Zum neuen Singer» datant de 1930
 The residential block as seen from the south. The apartment-house in the foreground, left, was constructed in 1930

6
 Südostecke
 Angle sud-est
 Southeast corner

7
 Südwestecke mit Zugang und Vorplatz
 Angle sud-ouest avec l'entrée et l'esplanade
 Southwest corner with sheltered entrance



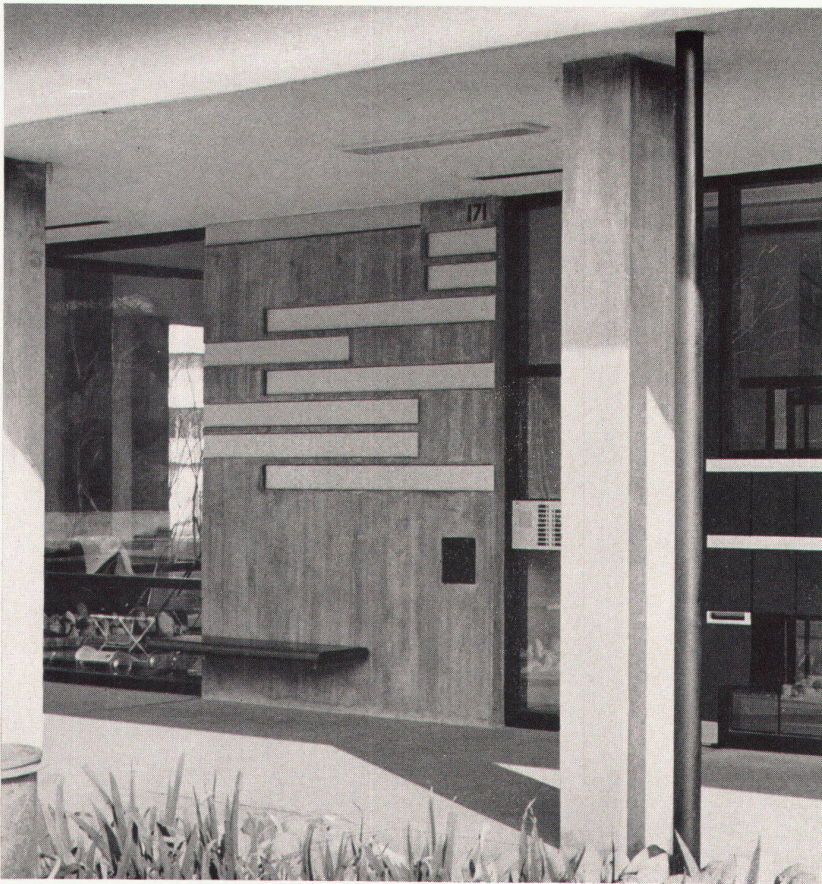
6



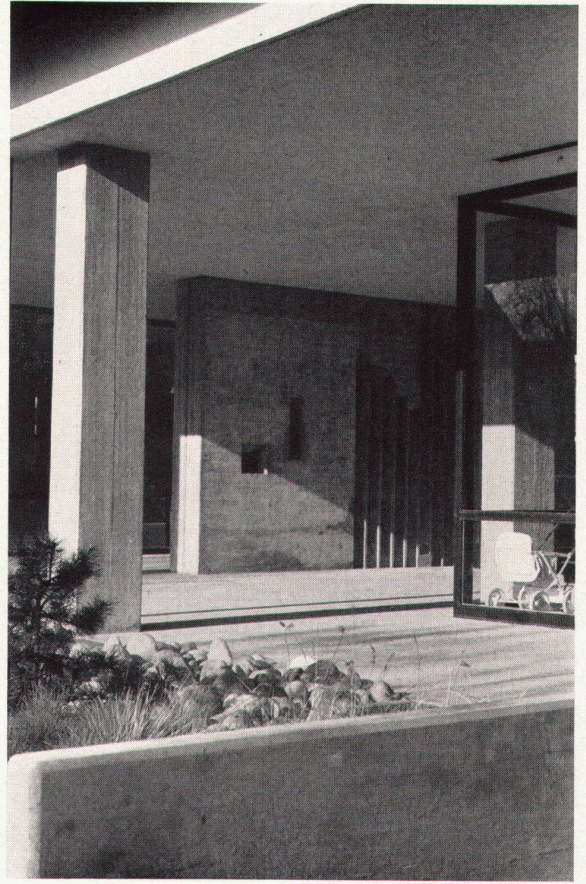
7



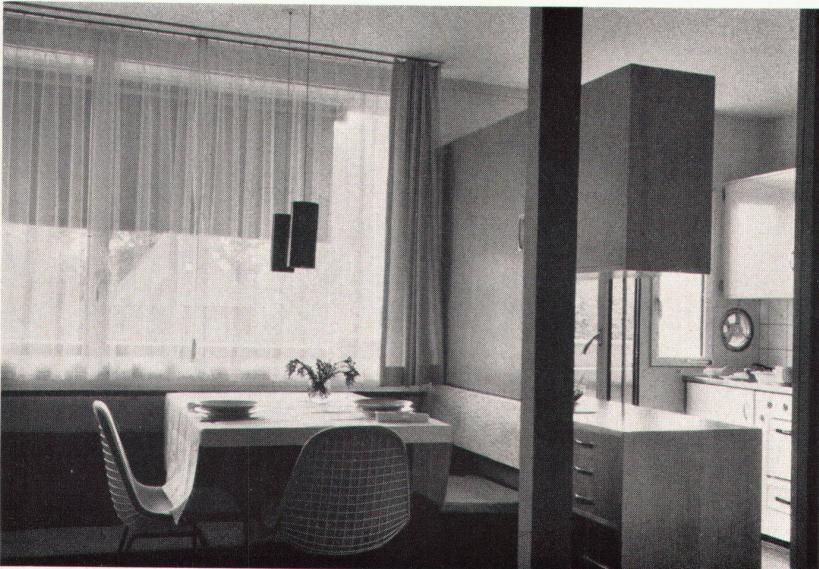
5



8



9



10

8
Hauseingang mit Aluminiumrelief von Armin Hofmann, Basel
Vestibule avec relief en aluminium d'Armin Hofmann, Bâle
Entrance with aluminium relief by Armin Hofmann, Basle

9
Detail der gedeckten Erdgeschoßhalle; im Hintergrund Aluminiumrelief
von Armin Hofmann
Détail de l'avant-toit du rez-de-chaussée, au fond, relief en aluminium
d'Armin Hofmann
Detail of porch-like sheltered groundfloor hall, with aluminium relief by
Armin Hofmann in the background

10
Ausschnitt aus einer Wohnung. Küche mit Eßplatz in Verbindung mit
Balkon
Détail d'un appartement: cuisine et coin à manger combinés avec le
balcon
Detail of a flat. Kitchen and dining-corner combined with balcony