

Objekttyp: **TableOfContent**

Zeitschrift: **Das Werk : Architektur und Kunst = L'oeuvre : architecture et art**

Band (Jahr): **48 (1961)**

Heft 2: **Neue Formen des Wohnens**

PDF erstellt am: **25.09.2024**

### **Nutzungsbedingungen**

Die ETH-Bibliothek ist Anbieterin der digitalisierten Zeitschriften. Sie besitzt keine Urheberrechte an den Inhalten der Zeitschriften. Die Rechte liegen in der Regel bei den Herausgebern.

Die auf der Plattform e-periodica veröffentlichten Dokumente stehen für nicht-kommerzielle Zwecke in Lehre und Forschung sowie für die private Nutzung frei zur Verfügung. Einzelne Dateien oder Ausdrucke aus diesem Angebot können zusammen mit diesen Nutzungsbedingungen und den korrekten Herkunftsbezeichnungen weitergegeben werden.

Das Veröffentlichen von Bildern in Print- und Online-Publikationen ist nur mit vorheriger Genehmigung der Rechteinhaber erlaubt. Die systematische Speicherung von Teilen des elektronischen Angebots auf anderen Servern bedarf ebenfalls des schriftlichen Einverständnisses der Rechteinhaber.

### **Haftungsausschluss**

Alle Angaben erfolgen ohne Gewähr für Vollständigkeit oder Richtigkeit. Es wird keine Haftung übernommen für Schäden durch die Verwendung von Informationen aus diesem Online-Angebot oder durch das Fehlen von Informationen. Dies gilt auch für Inhalte Dritter, die über dieses Angebot zugänglich sind.



# werk

Februar 1961

48. Jahrgang Heft 2

## Neue Formen des Wohnens

### Inhalt

Seiten 37-39	Verfasser: Dr. Lucius Burckhardt, Soziologe, Basel	Wo und wie wohnen wir morgen?
Seiten 40-45	Architekten: Ulrich Löw und Theodor Manz BSA, Basel	Atriumsiedlung In den Gartenhöfen in Reinach
Seiten 46-49	Architekt: Jörn Utzon, Kopenhagen	Atriumhäuser bei Helsingör, Dänemark
Seiten 50-51	Architekten: Karl Wicker SIA, Alfred Senn, Hans Roduner, Basel	Einfamilienhaus-Siedlung Gustacker in Bottmingen
Seite 52	Architekten: Atelier 5, Bern	Siedlung Halen bei Bern
Seiten 53-57	Architekten: Claude Paillard BSA/SIA und Peter Leemann SIA, in Firma Cramer + Jaray + Paillard, Zürich	Terrassenhaus in Zürich-Witikon
Seiten 58-60	Architekten: Fritz Stucky und Rudolf Meuli, Zug	Terrassenhäuser in Zug
Seiten 61-67	Verfasser: Prof. Dr. Georg Schmidt, Direktor der Öffentlichen Kunstsammlung Basel	Louis Moilliet. Anlässlich seines 80. Geburtstages
Seiten 68-72	Verfasser: Dr. Hans Curjel, Kunsthistoriker, Zürich	Camille Graeser

### WERK-Chronik

Seite 27*	Der Ausschnitt
Seite 28*	Stadtchronik
Seite 30*	Bauchronik
Seite 33*	Wettbewerbe
Seite 36*	Staatliche Kunstförderung
Seite 36*	Nachrufe
Seite 37*	Tagungen
Seite 38*	Ausstellungen
Seite 46*	Zeitschriften

### Redaktion Architektur

### Redaktion Bildende Kunst und Redaktionssekretariat

Mitarbeiter in der Schweiz

Mitarbeiter im Ausland

Herausgeber

Verbände

Druck, Verlag, Administration, Inseratenverwaltung

**Benedikt Huber, Arch. BSA/SIA, Minervastraße 33, Zürich**

**Dr. Heinz Keller, Meisenstraße 1, Winterthur  
Telephon (052) 2 22 56**

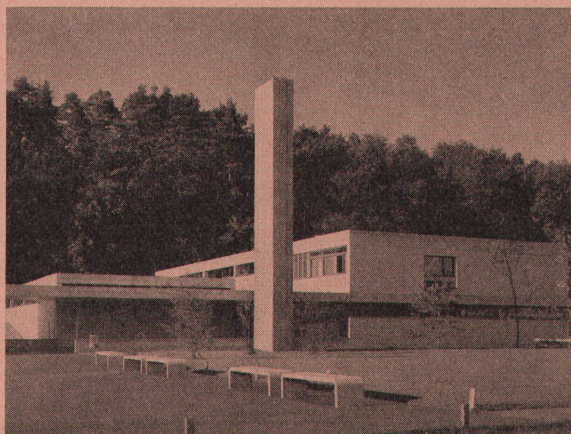
Frédéric Brugger, Arch. BSA, Lausanne; Dr. Lucius Burckhardt, Basel; Pierre Bussat, Arch. BSA, Genf; Dr. Hans Curjel, Zürich; Niklaus Morgenthaler, Architekt in Atelier 5, Bern; Dr. Maria Netter, Basel; Prof. Alfred Roth, Arch. BSA, Zürich; Dr. Willy Rotzler, Zürich; Hans Schenker, Arch. SIA, Buchs bei Aarau; Dolf Schnebli, Arch. SIA, Agno, Tessin; Hendrik Hartsuyker, Architekt, Amsterdam; Dr. Franz Roh, München; François Stahly, Paris

BSA Bund Schweizer Architekten

Offizielles Organ des Bundes Schweizer Architekten  
Offizielles Organ des Schweizerischen Werkbundes  
Offizielles Organ des Schweizerischen Kunstvereins

**Buchdruckerei Winterthur AG, Winterthur, Schweiz,  
Technikumstr. 83, Tel. (052) 2 22 52, Postcheck VIII b 58**





Schulanlage Hinterbühl in Wangen bei Olten  
Architekt: Hans Zangger, Zürich

---

Aus dem Inhalt des Märzheftes

**Schulbau**

Das Schulzimmer als Wohnstube im Sinne Pestalozzis, von *Benedikt Huber*  
Primarschulhaus und Kindergarten Neubühl in Zürich- Wollishofen  
Schulhaus Auen in Linthal  
Groupe scolaire de Saint-Maurice  
Höhere Schule in St. Joseph, Michigan, USA  
Schulanlage Hinterbühl in Wangen bei Olten  
Oberstufen-Schulhaus im Kinderdorf Pestalozzi in Trogen  
Kunst in schweizerischen Schulhäusern  
Studienreisen mit Zürcher Textilschülern nach Apulien, von *Elsi Giauque*

---

Aus dem Inhalt des Januarheftes

**England**

Die Industrialisierung des Bauens in England, von *Pierre Bussat*  
Stand und Ziele des CLASP, von *Michael John Keyte*  
Bauforschung in England  
Das Wesen der Normung und die britischen Normen, von *Bruce Martin*  
Modular-Koordination, von *Mark Hartland Thomas*  
Laborgebäude für die British Standards Institution in Hemel Hempstead  
Stadt- und Landplanung im Nachkriegs-England, von *Anthony Penfold* und *Anthony Travis*  
Englische Skulptur seit Moore, von *J. P. Hodin*  
Der Maler Francis Bacon, von *Robert Melville*  
Die britische Werbegraphik, von *Kenneth Garland*

---

Redaktionsschluß des Aprilheftes

Hauptteil: 30. Januar 1961  
Chronik: 25. Februar 1961

---

Abonnementspreise

Jahresabonnement Inland: Fr. 42.- + Fr. 3.- Porto  
Ausland: Fr. 42.- + Fr. 6.- Porto  
Einzelnummer: Fr. 4.50 + Porto

---

Insertionspreise

$\frac{1}{1}$  Seite Fr. 545.-,  $\frac{1}{2}$  Seite Fr. 320.-,  $\frac{1}{3}$  Seite Fr. 230.-,  $\frac{1}{4}$  Seite Fr. 180.-,  $\frac{1}{8}$  Seite Fr. 105.- (bei Wiederholung Rabatt)

---

Nachdruck aus dem WERK, auch mit Quellenangabe, ist nur mit Bewilligung der Redaktion gestattet