

Objektyp: **TableOfContent**

Zeitschrift: **Das Werk : Architektur und Kunst = L'oeuvre : architecture et art**

Band (Jahr): **48 (1961)**

Heft 1: **England**

PDF erstellt am: **24.09.2024**

Nutzungsbedingungen

Die ETH-Bibliothek ist Anbieterin der digitalisierten Zeitschriften. Sie besitzt keine Urheberrechte an den Inhalten der Zeitschriften. Die Rechte liegen in der Regel bei den Herausgebern. Die auf der Plattform e-periodica veröffentlichten Dokumente stehen für nicht-kommerzielle Zwecke in Lehre und Forschung sowie für die private Nutzung frei zur Verfügung. Einzelne Dateien oder Ausdrucke aus diesem Angebot können zusammen mit diesen Nutzungsbedingungen und den korrekten Herkunftsbezeichnungen weitergegeben werden. Das Veröffentlichen von Bildern in Print- und Online-Publikationen ist nur mit vorheriger Genehmigung der Rechteinhaber erlaubt. Die systematische Speicherung von Teilen des elektronischen Angebots auf anderen Servern bedarf ebenfalls des schriftlichen Einverständnisses der Rechteinhaber.

Haftungsausschluss

Alle Angaben erfolgen ohne Gewähr für Vollständigkeit oder Richtigkeit. Es wird keine Haftung übernommen für Schäden durch die Verwendung von Informationen aus diesem Online-Angebot oder durch das Fehlen von Informationen. Dies gilt auch für Inhalte Dritter, die über dieses Angebot zugänglich sind.

werk

Januar 1961

48. Jahrgang Heft 1

England

Seiten 1–4	Verfasser: Pierre Bussat, Architekt BSA/SIA, Genf
Seiten 5–8	Verfasser: Michael John Keyte, Architekt
Seite 9	
Seiten 10–12	Verfasser: Bruce Martin, Architekt, Little Hadham, Hertfordshire
Seite 13	Verfasser: Mark Hartland Thomas, Architekt, London
Seiten 14–16	Architekten: Bruce Martin und Derek John Weate, London
Seiten 17–24	Verfasser: Anthony Penfold und Anthony Travis, Architekten, London
Seiten 25–29	Verfasser: Dr. Josef Paul Hodin, Bibliothekar des Institute of Contemporary Arts, London
Seiten 30–32	Verfasser: Robert Melville, Kunstschriftsteller, London
Seiten 33–36	Verfasser: Kenneth Garland, Graphiker, London

Inhalt

Die Industrialisierung des Bauens in England Stand und Ziele des «CLASP»
Bauforschung in England
Das Wesen der Normung und die britischen Normen Modular-Koordination
Laborgebäude für die British Standards Institution in Hemel Hempstead
Stadt- und Landplanung im Nachkriegs-England
Englische Skulptur seit Moore
Der Maler Francis Bacon
Die britische Werbegraphik

Seite 1*
Seite 3*
Seite 3*
Seite 4*
Seite 5*
Seite 11*
Seite 15*
Seite 16*
Seite 16*
Seite 24*
Seite 26*

WERK-Chronik

Bauchronik
Hinweise
Der kleine Kommentar
Der Ausschnitt
Wettbewerbe
Verbände
Hochschulen
Kunstpriesse und Stipendien
Ausstellungen
Bücher
Formgebung in der Industrie

Redaktion Architektur

Redaktion Bildende Kunst und Redaktionssekretariat

Mitarbeiter in der Schweiz

Mitarbeiter im Ausland

**Benedikt Huber, Arch. BSA/SIA, Minervastraße 33,
Zürich**

**Dr. Heinz Keller, Meisenstraße 1, Winterthur
Telephon (052) 2 22 56**

Frédéric Brugger, Arch. BSA, Lausanne; Dr. Lucius Burckhardt, Basel; Pierre Bussat, Arch. BSA, Genf; Dr. Hans Curjel, Zürich; Niklaus Morgenthaler, Architekt, Bern; Dr. Maria Netter, Basel; Prof. Alfred Roth, Arch. BSA, Zürich; Dr. Willy Rotzler, Zürich; Hans Schenker, Arch. SIA, Buchs bei Aarau; Dolf Schnebli, Arch. SIA, Agno, Tessin
Hendrik Hartsuyker, Architekt, Amsterdam; Dr. Franz Roh, München; François Stahly, Paris

Herausgeber

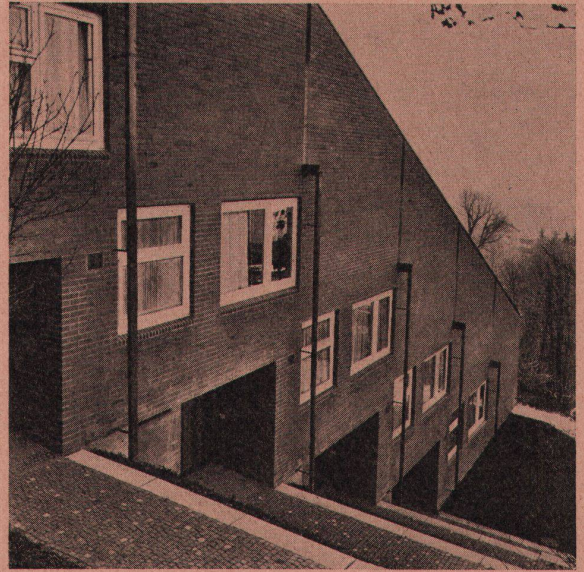
BSA Bund Schweizer Architekten

Verbände

Offizielles Organ des Bundes Schweizer Architekten
Offizielles Organ des Schweizerischen Werkbundes
Offizielles Organ des Schweizerischen Kunstvereins

Druck, Verlag, Administration, Inseratenverwaltung

**Buchdruckerei Winterthur AG, Winterthur, Schweiz,
Technikumstr. 83, Tel. (052) 2 22 52, Postcheck VIII b 58**



Terrassenhaus in Zürich-Witikon. Architekten: Claude Paillard BSA/SIA und Peter Leemann SIA, in Firma Cramer+Jaray+Paillard, Zürich

Aus dem Inhalt des Februarheftes

Neue Formen des Wohnens

Wo und wie wohnen wir morgen?, von *Lucius Burckhardt*
Atriumsiedlung «In den Gartenhöfen» in Reinach
Atriumhäuser in Helsingör, Dänemark
Einfamilienhaus-Siedlung «Gustacker» in Bottmingen
Siedlung Halen bei Bern
Terrassenhaus in Zürich-Witikon
Terrassenhäuser in Zug
Louis Moilliet. Anlässlich seines 80. Geburtstages, von *Georg Schmidt*
Camille Graeser, von *Hans Curjel*

Aus dem Inhalt des Dezemberheftes

Einfamilienhäuser

La maison Louis Carré de Alvar Aalto à Bazoches, par *Marlaine Perrochet*
Einfamilienhaus in Witikon
Haus in Ipendam, Holland
Einfamilienhaus in Uerikon
Landhaus am See in Stäfa
Wohnhaus in Itschnach
Wohnhaus im Berner Oberland
La dernière lettre de Ferdinand Hodler, par *Jura Brüscheiler*
Marcel Schaffner, von *Erika Schulze*
Drei unbekannte Werke von Karl Geiser, von *Hans Naef*
Zu den jüngsten Arbeiten von Rudolf Hoflehner, von *Werner Hofmann*

Redaktionsschluß des Märzheftes

Hauptteil: 26. Dezember 1960
Chronik: 25. Januar 1961

Abonnementspreise

Jahresabonnement Inland: Fr. 42.- + Fr. 3.- Porto
Ausland: Fr. 42.- + Fr. 6.- Porto
Einzelnummer: Fr. 4.50 + Porto

Insertionspreise

1/4 Seite Fr. 545.-, 1/2 Seite Fr. 320.-, 1/3 Seite Fr. 230.-, 1/4 Seite Fr. 180.-, 1/8 Seite Fr. 105.- (bei Wiederholung Rabatt)

Nachdruck aus dem WERK, auch mit Quellenangabe, ist nur mit Bewilligung der Redaktion gestattet