

Objektyp: **Advertising**

Zeitschrift: **Das Werk : Architektur und Kunst = L'oeuvre : architecture et art**

Band (Jahr): **48 (1961)**

Heft 6: **Erneuern und Erhalten**

PDF erstellt am: **23.09.2024**

Nutzungsbedingungen

Die ETH-Bibliothek ist Anbieterin der digitalisierten Zeitschriften. Sie besitzt keine Urheberrechte an den Inhalten der Zeitschriften. Die Rechte liegen in der Regel bei den Herausgebern.

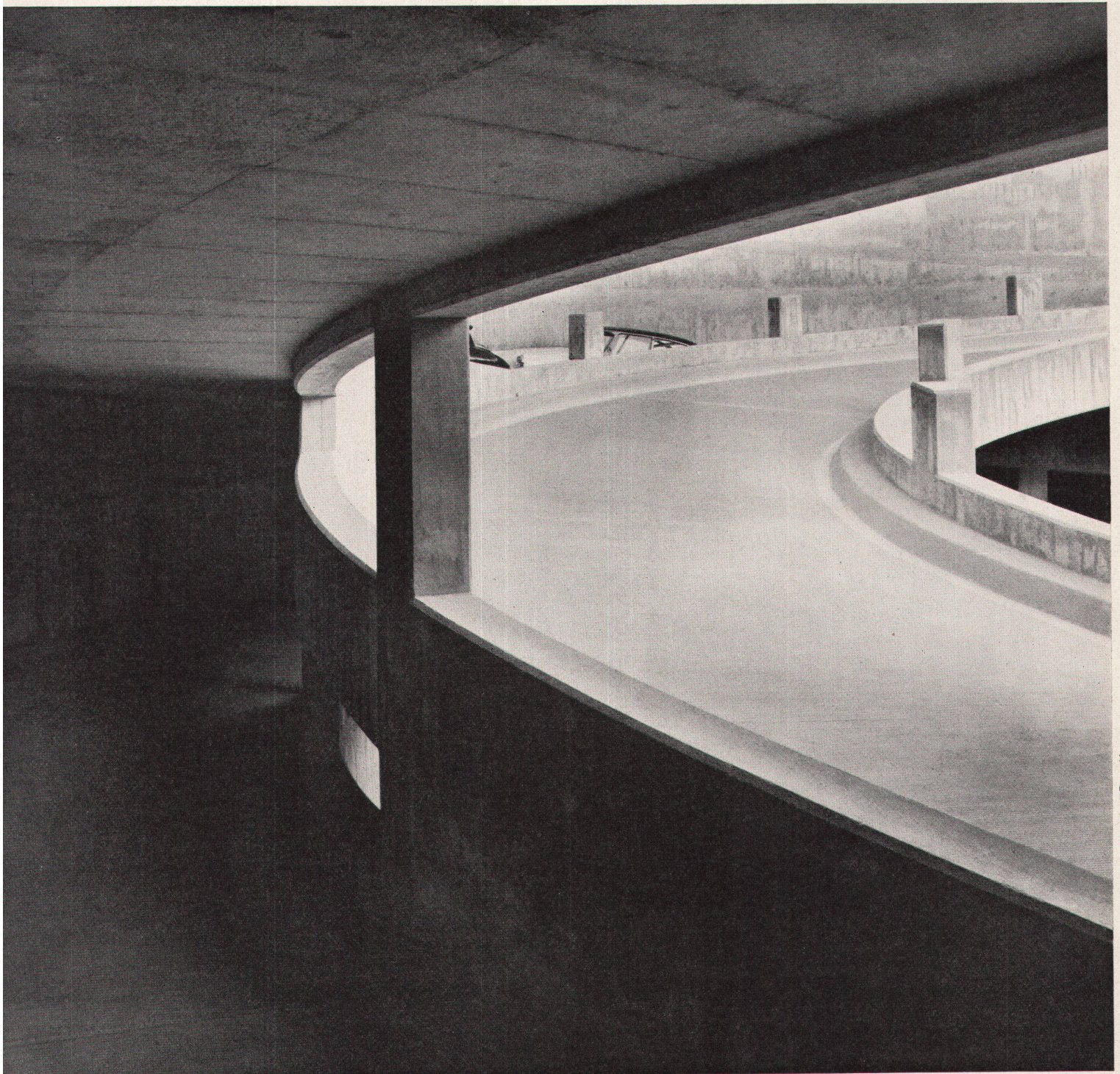
Die auf der Plattform e-periodica veröffentlichten Dokumente stehen für nicht-kommerzielle Zwecke in Lehre und Forschung sowie für die private Nutzung frei zur Verfügung. Einzelne Dateien oder Ausdrucke aus diesem Angebot können zusammen mit diesen Nutzungsbedingungen und den korrekten Herkunftsbezeichnungen weitergegeben werden.

Das Veröffentlichen von Bildern in Print- und Online-Publikationen ist nur mit vorheriger Genehmigung der Rechteinhaber erlaubt. Die systematische Speicherung von Teilen des elektronischen Angebots auf anderen Servern bedarf ebenfalls des schriftlichen Einverständnisses der Rechteinhaber.

Haftungsausschluss

Alle Angaben erfolgen ohne Gewähr für Vollständigkeit oder Richtigkeit. Es wird keine Haftung übernommen für Schäden durch die Verwendung von Informationen aus diesem Online-Angebot oder durch das Fehlen von Informationen. Dies gilt auch für Inhalte Dritter, die über dieses Angebot zugänglich sind.

Industrieböden



Atelier Plancher/Doswald

Duratex-Hartbeton gerillt

Neubau Grossgarage Schlotterbeck AG
Zürich Auffahrtsrampe

Der Duratex-Hartbeton-Belag ist das Ergebnis einer fachgerechten Mischung und Verarbeitung von speziellen Härtestoffen. Er nützt sich praktisch kaum ab, ist daher staubfrei und leicht zu reinigen. Als trittsicherer, undurchlässiger, gegen Öl, Petrol, Benzin und Laugen unempfindlicher Bodenbelag eignet er

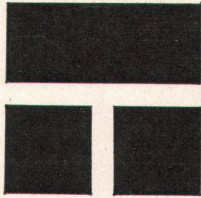
sich besonders für Fabrik- und Lagerhallen, Garagen, Rampen usw. Er wird in Grau, Grün oder Rot ausgeführt.

Walo Bertschinger AG
Limmatstrasse 73
Telephon 051 44 66 60, Zürich

Walo

Bertschinger AG

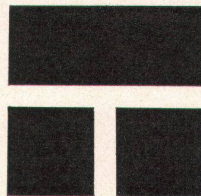
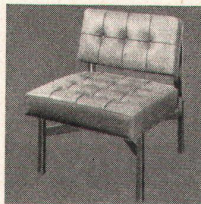
Fauteuil + Sofa Mod. Ochsner
Typen S1/S2/S3



Sitz und Rücken mit Formhaar
gepolstert
Stoffüberzug oder Leder
kapitoniert
Untergestell aus Vierkantrohr
und Flachprofil
schwarz gespritzt
Polsterbügel verchromt
Variante:
ganzes Gestell verchromt

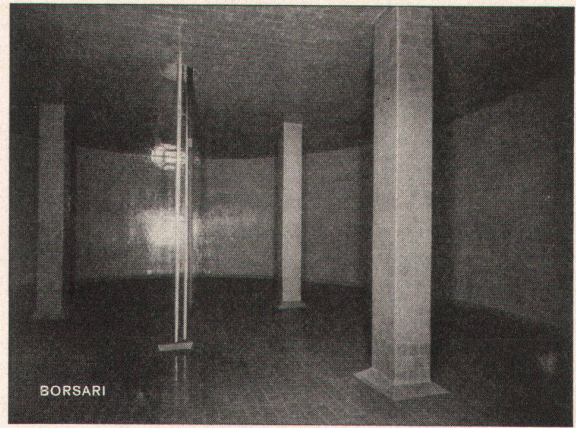
Unsere Stoffkollektion:
Wollstoff Unika-vaev
in verschiedenen Farben
Stoffbreite 130 cm

Verlangen Sie unverbindlich unsere ausführlichen
Prospekte des ganzen Büromöbel-Programms
mit Preislisten.



Telle-Büromöbel

Innenausbau Windisch AG
Telephon 056 41389 / 43684



BORSARI

Borsari Heizöl- und Benzintanks

50 Jahre Erfahrung
Erstklassige Referenzen
Keine Korrosion
Kein Unterhalt

aus Eisenbeton
mit
Plattenauskleidung
für jeden Bedarf

Borsari & Co, Zollikon-Zürich

Tel. (051) 24 96 18

Gegründet 1873

Wählen Sie

die bewährten, gut verschleißbaren

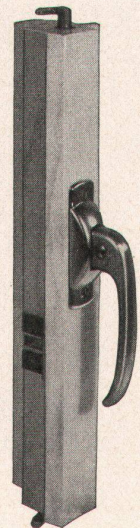
Fenster- und Türen-Espagnoletten

Patent Hansch

verschiedene, verdeckte Modelle

aufges. Hansch mit

Anzugsrolle am Griff



Fabrikant:

Hans Schärer
Baubeschlägefabrik

Rupperswil AG
Telephon (064) 34269