

Objektyp: **Advertising**

Zeitschrift: **Das Werk : Architektur und Kunst = L'oeuvre : architecture et art**

Band (Jahr): **46 (1959)**

Heft 10: **Gartengestaltung - Friedhofsanlagen**

PDF erstellt am: **23.09.2024**

Nutzungsbedingungen

Die ETH-Bibliothek ist Anbieterin der digitalisierten Zeitschriften. Sie besitzt keine Urheberrechte an den Inhalten der Zeitschriften. Die Rechte liegen in der Regel bei den Herausgebern. Die auf der Plattform e-periodica veröffentlichten Dokumente stehen für nicht-kommerzielle Zwecke in Lehre und Forschung sowie für die private Nutzung frei zur Verfügung. Einzelne Dateien oder Ausdrucke aus diesem Angebot können zusammen mit diesen Nutzungsbedingungen und den korrekten Herkunftsbezeichnungen weitergegeben werden. Das Veröffentlichen von Bildern in Print- und Online-Publikationen ist nur mit vorheriger Genehmigung der Rechteinhaber erlaubt. Die systematische Speicherung von Teilen des elektronischen Angebots auf anderen Servern bedarf ebenfalls des schriftlichen Einverständnisses der Rechteinhaber.

Haftungsausschluss

Alle Angaben erfolgen ohne Gewähr für Vollständigkeit oder Richtigkeit. Es wird keine Haftung übernommen für Schäden durch die Verwendung von Informationen aus diesem Online-Angebot oder durch das Fehlen von Informationen. Dies gilt auch für Inhalte Dritter, die über dieses Angebot zugänglich sind.



Zufällig
könnte
einer
passen...

Es wäre ja möglich, dass sich unter Dutzenden von Schlüsseln einer fände, der das Schloss öffnet. Es brauchte etwas Gewalt dabei... Es würde wohl eine gewisse Zeit funktionieren... Bald aber wäre das Schloss endgültig ruiniert.

Genau so verhält es sich auch mit dem Betrieb einer Beleuchtungsanlage. Nur wenn alle Teile, wie Lampe, Starter, Vorschaltgerät und Leuchte aufeinander abgestimmt sind und zueinander passen, ist ein sicherer, störungsfreier und wirtschaftlicher Betrieb möglich und ein Optimum an lichttechnischem Wirkungsgrad zu erzielen.

PHILIPS stellt alle für eine Beleuchtungs-Anlage erforderlichen elektrischen Bestandteile, darüber hinaus eine grosse Zahl von lichttechnisch erprobten Beleuchtungskörpern selbst her und bietet so Gewähr für ein einwandfreies Zusammenspiel.

Sicher ist sicher! Setzen Sie Ihr Vertrauen auf die bekannte, bewährte PHILIPS-Qualität!

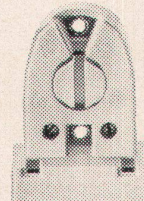
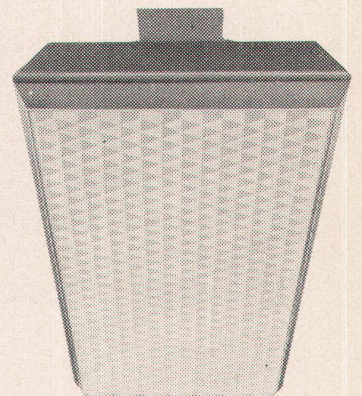
Für die Lösung Ihrer Beleuchtungsprobleme wenden Sie sich am besten an unser lichttechnisches Büro.

PHILIPS



Philips AG, Zürich, Abt. Philora, Tel. 051/25 86 10

Philips SA, Genève, Dépt. Eclairage, Tél. 022/32 63 50



JRG

Brunnenfiguren

... ein Bijou in Ihrem Garten! Sei es nun ein Wasserspiel, Wasserspeier oder Brunnenauslauf, immer werden Sie begeistert sein und Erholung finden durch das beruhigende Plätschern des Wassers.

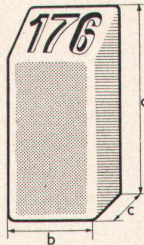
Wir beraten Sie gerne!

Besuchen Sie unsere Schau an der G/59
(Messehof)



J. & R. Gunzenhauser AG Armaturenfabrik Sissach Telephon 061/851471

**Verwenden auch Sie
für Ihren Friedhof**



Formate:

a	b	c
30	12	6
24	12	6
22	8	6

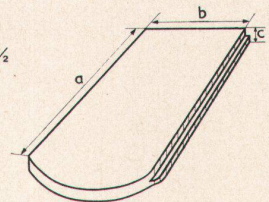
Grabnummernsteine aus Klinker

braun salzglasiert
dauerhaft, wetter- und
frostbeständig, nicht rostend
einfach und schlicht

**Von vielen Friedhofverwaltungen
allen übrigen Materialien
bevorzugt**

Verlangen Sie unverbindliche Offerte mit
Mustern und Referenzen!

a = 31
b = 20
c = 2½



Ziegel aus Klinker

der schmückende Ziegel zur
Abdeckung von Friedhofmauern,
wetter- und frostbeständig,
sehr hart

BAU- & INDUSTRIE-KERAMIK A.-G.

vormals

A.-G. Verblendsteinfabrik Lausen BL Gegründet 1899

Telephon (061) 841404